

## Newsletter - Coelhos

SEMANA 27  
29-06 a 05-07-2026

## Coelhos

## DESTAQUE SEMANAL

As cotações médias nacionais, mais frequentes, do coelho vivo (2,2 a 2,5 kg) e do coelho abatido (1,1 a 1,3 kg) mantêm-se estáveis pela nona semana consecutiva.

A oferta continua superior à procura que se mantém fraca.

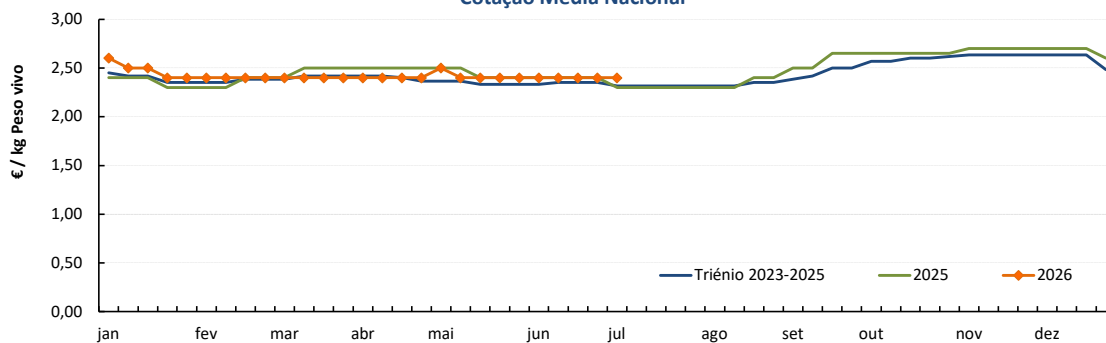
Manutenção das cotações na Bolsa de Loncun.

## COTAÇÕES MÉDIAS NACIONAIS - SEMANAIS

PRODUTO	Unidade de Comercialização	Mercado	MÉDIA DA SEMANA	VARIÇÃO PERCENTUAL		
				Semana Anterior	Semana Homóloga do ano anterior	Semana Homóloga do Triénio 2023-2025
Coelho vivo - 2,2 a 2,5 kg	€/kg P. vivo	Produção	<b>2,40</b>	0,0	0,0	2,1
Coelho abatido - 1,1 a 1,3 kg	€/kg P. carcaça	Grossista	<b>6,10</b>	0,0	2,5	5,2

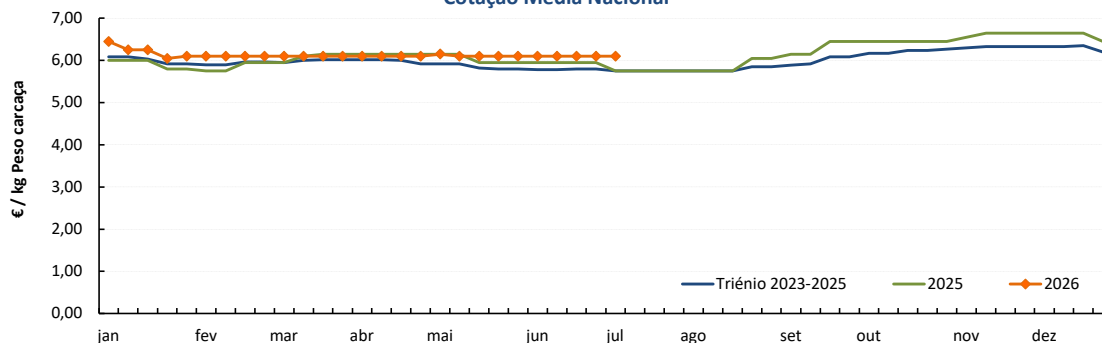
## Gráficos de cotações mais frequentes

COELHO VIVO de 2,2 a 2,5 kg  
Cotação Média Nacional



Fonte: SIMA

COELHO ABATIDO de 1,1 a 1,3 kg  
Cotação Média Nacional



Fonte: SIMA

## Coelhos

29-06 a 05-07-2026

## Cotações em Mercados / Bolsas de outros países da União Europeia

## 1. ESPANHA

## 1.1. BOLSA DE LONCUN

		sem 27/2026	sem 26/2026	Var. Sem Ant. (€/kg)	Variação (%) Sem. Ant.
Coelho jovem 1,90 - 2,25 kg	€/kg P. vivo	2,400	2,400	0,000	0,0

## 1.2. BOLSA DE BELLPUIG

		sem 27/2026	sem 26/2026	Var. Sem Ant. (€/kg)	Variação (%) Sem. Ant.
Coelho de 1,900 - 2,125 kg	€/kg P. vivo	2,640	2,640	0,000	0,0
Coelho com mais de 2,125 kg	€/kg P. vivo	2,590	2,590	0,000	0,0

## 1.3. PREÇO MÉDIO NACIONAL DE ESPANHA

		sem 26/2026	sem 25/2026	Var. Sem Ant. (€/kg)	Variação (%) Sem. Ant.
Coelho jovem de 1,80 - 2,20 kg	€/kg P. vivo	2,431	2,435	-0,004	-0,15

## 2. FRANÇA

## 2.1. COTAÇÃO NACIONAL - PRODUÇÃO

		sem 26/2026	sem 25/2026	Var. Sem Ant. (€/kg)	Variação (%) Sem. Ant.
Coelho Vivo	€/kg P. vivo	2,140	2,150	-0,010	-0,5

## 2.2. RUNGIS

		sem 27/2026	sem 26/2026	Var. Sem Ant. (€/kg)	Variação (%) Sem. Ant.
Coelho "Standard"	€/kg P. C.	7,10	7,10	0,000	0,0
Coelho "Trié"	€/kg P. C.	7,60	7,60	0,000	0,0

## 3. ITÁLIA

## CUN Conigli

		29/06/2026		22/06/2026	
		Cot. Mínima	Cot. Máxima	Cot. Mínima	Cot. Máxima
Coelho até 2,5 kg	€/kg P. vivo	2,080	2,140	2,120	2,180
Coelho com >2,5 kg	€/kg P. vivo	2,140	2,200	2,180	2,240

## Coelhos

29-06 a 05-07-2026

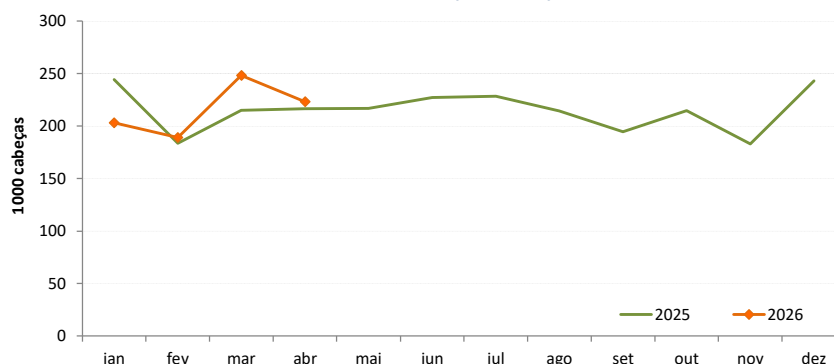
## ABATES APROVADOS PARA CONSUMO - janeiro a abril

(Portugal)

	1000 Cabeças		tonelada (t)		Variação período homólogo do ano anterior (%)	
	2026	2025	2026	2025	Cabeças	tonelada
Coelhos	864	860	1 153	1 121	0,45%	2,85%

Fonte: INE

Coelhos - Abates aprovados para consumo



## COMÉRCIO INTERNACIONAL DE COELHOS - janeiro a abril

PRODUTO	IMPORTAÇÕES		EXPORTAÇÕES		Variação 2026/2025 (%)	
	abr/26	abr/25	abr/26	abr/25	IMPORTAÇÕES	EXPORTAÇÕES
<b>Cabeças</b>						
Coelhos Domésticos	8 029	23 691	852 907	971 112	-66,1	-12,2
<b>tonelada</b>						
Coelhos Domésticos	15,5	46,6	1 022,2	1 168,4	-66,7	-12,5
Lebres/Coelhos (não domésticos)	0,00	0,03	247,3	551,1	0	-55,1
Carne e Miudezas de Coelhos domésticos	630,5	671,0	13,9	17,3	-6,0	-19,6
Carne e Miudezas de Lebres/Coelhos bravos	134,4	124,4	2,81	1,87	8,0	50,5
TOTAL - Animais vivos	15,5	46,7	1 269	1 719,5	-66,8	-26,2
TOTAL - Carne/Miudezas	764,9	795,4	16,7	19,2	-3,8	-12,7
<b>1 000 €</b>						
Coelhos Domésticos	150 652	158 082	2 435 039	2 646 372	-4,7	-8,0
Lebres/Coelhos (não domésticos)	597	1 846	593 589	1 095 525	0,0	-45,8
Carne e Miudezas de Coelhos domésticos	3 556 825	3 422 304	66 434	91 011	3,9	-27,0
Carne e Miudezas de Lebres/Coelhos bravos	847 794	800 129	17 356	11 757	6,0	47,6
TOTAL	4 555 868	4 382 361	3 112 418	3 844 665	4,0	-19,0
Fonte: INE (atualização 11 junho 2026)						
			2026	2025	Variação 2026/2025	
			1 000 €	1 000 €	1 000 €	%
<b>Saldo Balança Comercial</b> (Exportações - Importações)			-1 443 450	-537 696	↓ -905 754	↑ -168,5

O conhecimento do mercado é a chave do sucesso!

O **SIMA** disponibiliza informação essencial para os empresários agrícolas e outros agentes tomarem as melhores decisões

Para consulta de preços de produtos agrícolas consultar o site: [regsima.gpp.pt/regsima/consulta/](https://regsima.gpp.pt/regsima/consulta/)

Coordenação Central

Gabinete de Planeamento, Políticas e Administração Geral

Direção de Serviços de Estatística

Divisão de Estatística

tel: 213 234 600

SISTEMA DE INFORMAÇÃO DE MERCADOS AGRÍCOLAS

e-mail: [sima@gpp.pt](mailto:sima@gpp.pt)As Newsletter do SIMA podem também ser consultadas no facebook em: <https://www.facebook.com/SIMA.Portugal>