

## Newsletter - Azeite e Azeitona

SEMANA 27

29/06 a 05/07/2026

## DESTAQUE SEMANAL - AZEITE

Prosseguiu a campanha de comercialização de azeite 2025/2026 nas áreas de mercado do Alentejo, Ribatejo, Beira Litoral, Beira Interior e Trás-os-Montes. Verifica-se uma tendência de estabilização nas cotações, apesar da elevada oferta e da fraca procura. Em relação à qualidade, o azeite caracteriza-se como sendo de boa qualidade, em todas as regiões. De acordo com as últimas previsões do INE, perspetiva-se uma produção global semelhante à da campanha anterior, na ordem das 179 mil toneladas, contrariando as estimativas iniciais, possivelmente como resultado da entrada em exploração de novos olivais, sobretudo em sistemas intensivos e superintensivos na região do Alentejo.

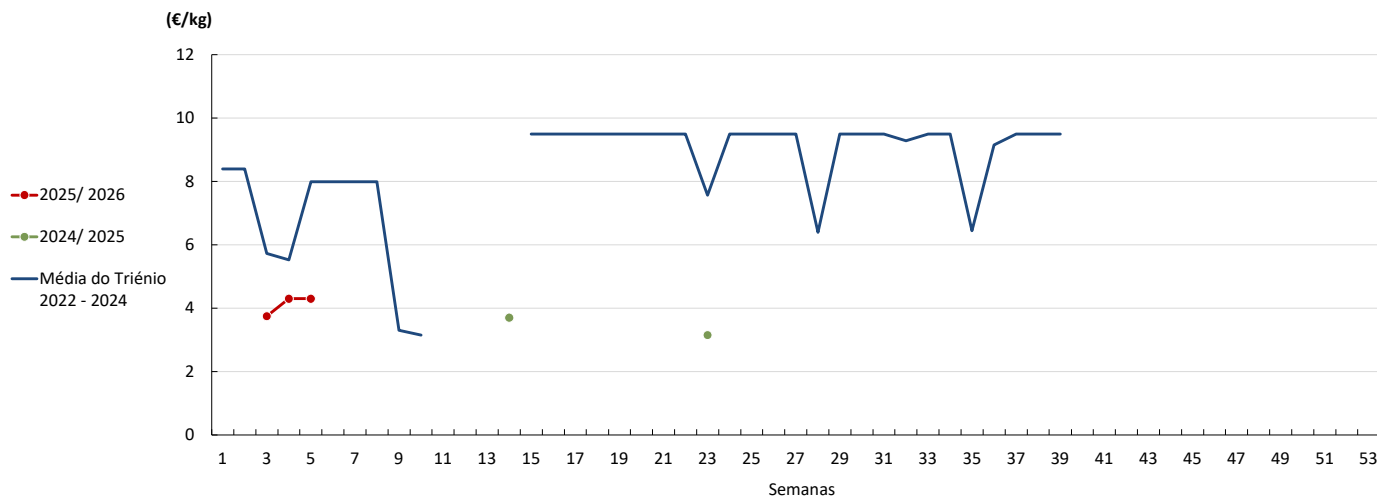
## COTAÇÕES MÉDIAS PONDERADAS NACIONAIS - SEMANAIS

PRODUTO	Unidade de Comercialização	MÉDIA DA SEMANA	VARIÇÃO PERCENTUAL		
			Semana Anterior	Semana Homóloga da campanha anterior	Semana Homóloga do Triénio 2022-2024
Azeite Virgem (0,8° ≤ 2°) - Granel	€/kg	-	-	-	-
Azeite Virgem Extra (≤ 0,8°) - Granel	€/kg	3,95	0,0%	-1,3%	-31,1%
Azeite Virgem (0,8° ≤ 2°) - Garrafão 5 L	€/ Litro	5,73	0,0%	-11,2%	-12,8%
Azeite Virgem Extra (≤ 0,8°) - Garrafão 5 L	€/ Litro	6,15	0,0%	-13,5%	-13,3%

Fonte: SIMA

## Gráficos de cotações mais frequentes do Sector do Azeite

Azeite Virgem - Granel

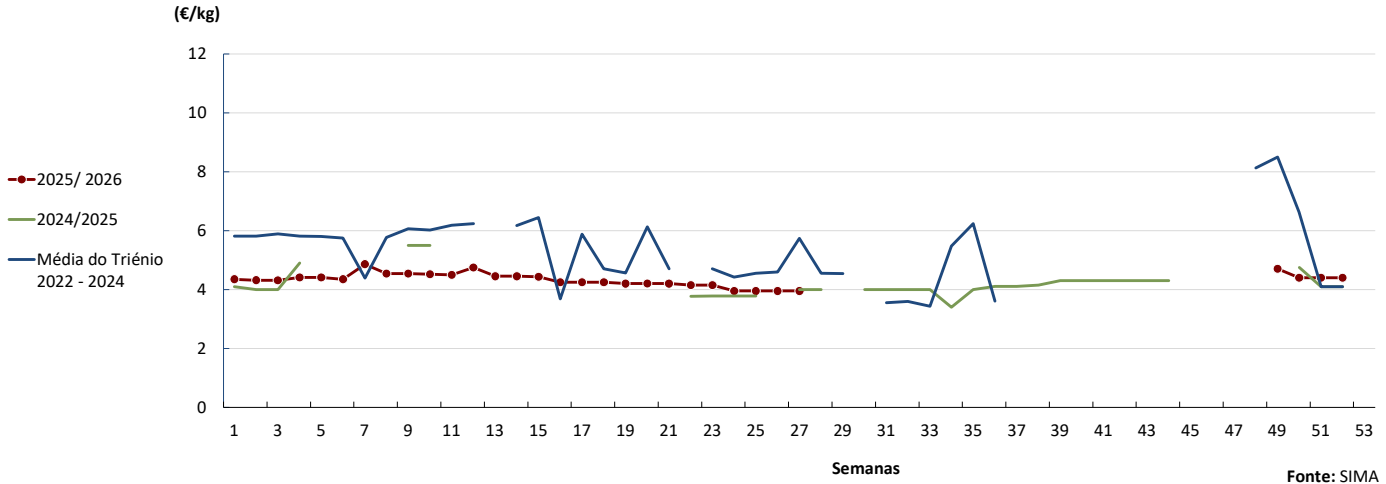


Fonte: SIMA

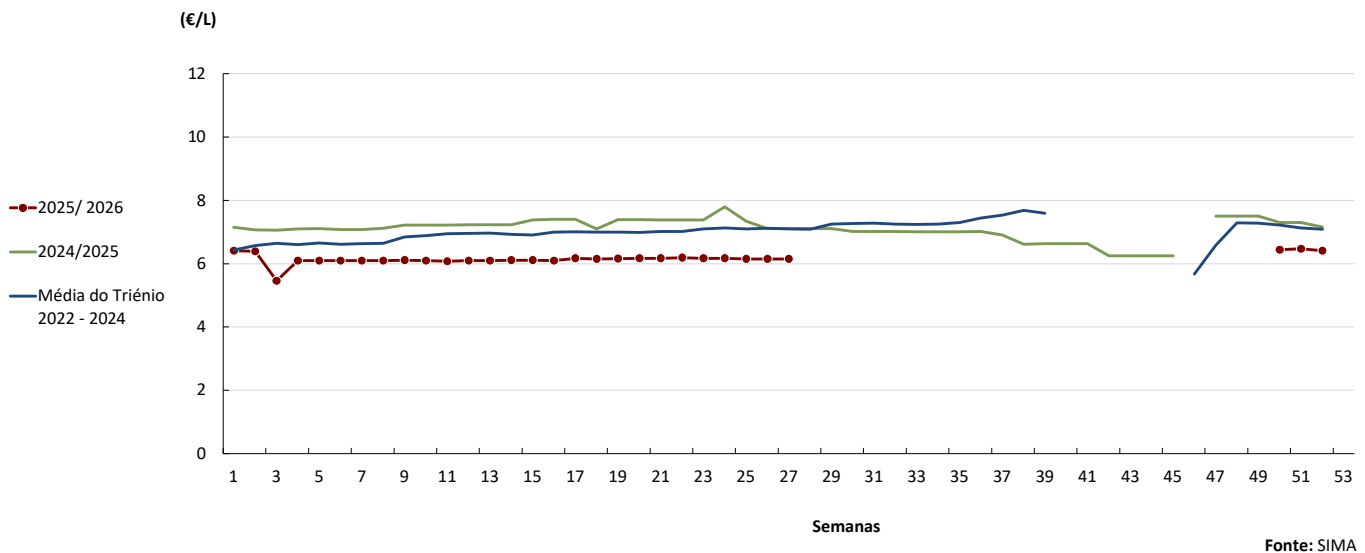
**Azeite**

29/06 a 05/07/2026

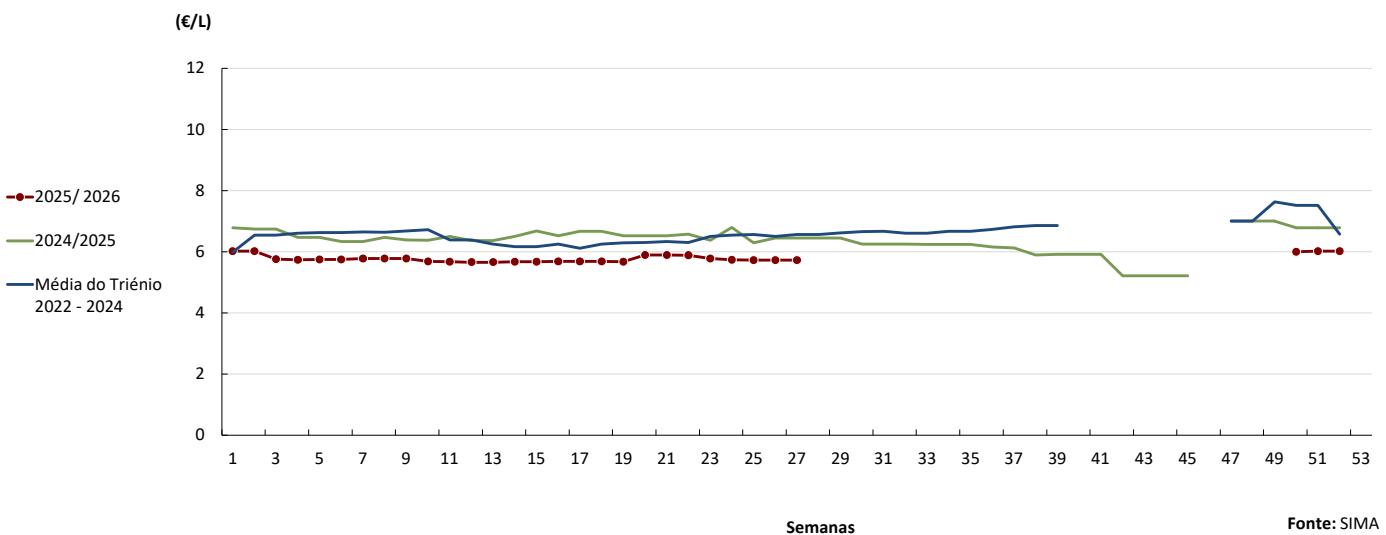
**Azeite Virgem Extra - Granel**



**Azeite Virgem Extra - Garrafão 5 L**



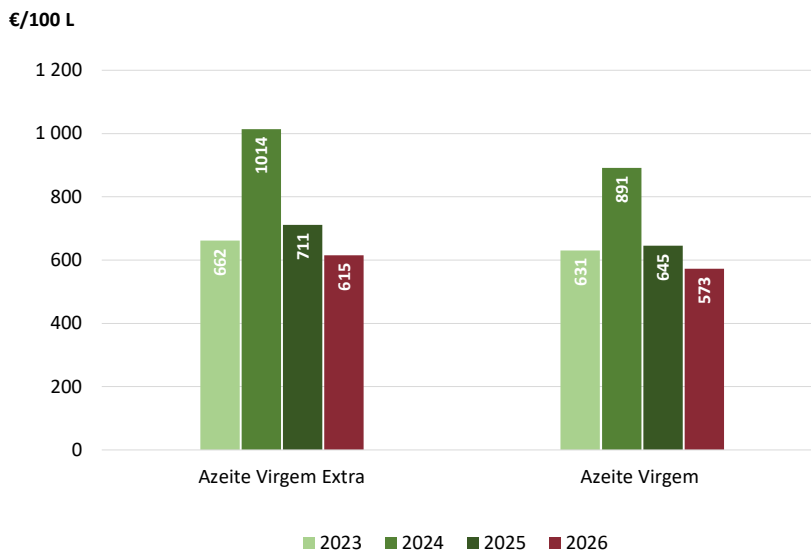
**Azeite Virgem - Garrafão 5 L**



**Azeite**

29/06 a 05/07/2026

**Evolução das cotações de azeite virgem extra e azeite virgem - semana 27**



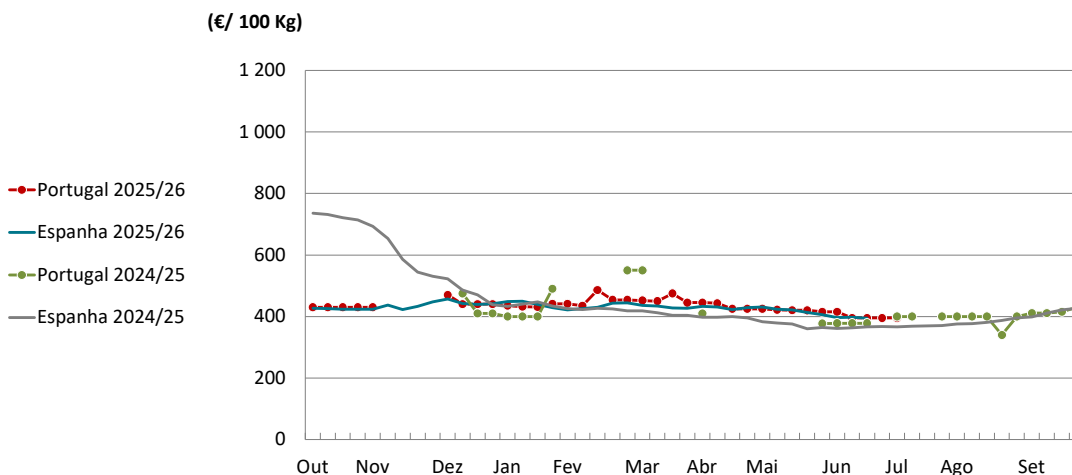
Fonte: SIMA

**PREÇOS MÉDIOS DE MERCADO DO AZEITE EXTRA VIRGEM A GRANEL NA UNIÃO EUROPEIA**

PAÍSES	€/ 100 kg		Variação (%) (destacadas as variações acima de 1%)
	Semana 25 15 a 21-06	Semana 24 08 a 14-06	
<b>Croácia</b>	1 416,7	1 263,2	▲ 12,2
<b>Espanha</b>	394,3	397,6	-0,8
<b>Grécia</b>	377,5	390,0	▼ -3,2
<b>Itália</b>	577,0	604,0	▼ -4,5
<b>Portugal</b>	395,0	395,0	0,0

Fonte: Comissão Europeia

**Cotações de Azeite Extra Virgem a granel**



Fonte: Comissão Europeia

## Azeite

29/06 a 05/07/2026

COMÉRCIO INTERNACIONAL - janeiro a abril  
(PORTUGAL - MUNDO)

De acordo com os dados disponibilizados pelo INE, no primeiro quadrimestre de 2026, o setor do azeite em Portugal manteve um excedente comercial de 181 milhões de euros, apesar da quebra de 6% face ao período homólogo e do recuo de 16% nas quantidades transacionadas (cerca de 7 mil toneladas).

Peso (t)	Importação			Exportação		
	2025	2026	Variação (%)	2025	2026	Variação (%)
Azeite virgem extra	27 316	25 784	-6%	54 721	54 094	-1%
Azeite virgem	1 650	971	-41%	2 790	2 440	-13%
Azeite virgem lampante	570	336	-41%	6 867	3 713	-46%
Azeite não virgem	5 327	8 368	57%	14 442	12 119	-16%
<b>Total de Azeite</b>	<b>34 863</b>	<b>35 459</b>	<b>2%</b>	<b>78 819</b>	<b>72 366</b>	<b>-8%</b>

Fonte: INE (dados preliminares de 2025 e 2026).

Nota: NC8 - Azeite Virgem Extra (150920), Azeite Virgem (150930), Azeite Virgem Lampante (150940) e Azeite não virgem (150990) e Azeite total (1509).

	2025	2026	Variação	
	(t)	(t)	(t)	(%)
Saldo Comercial (Exportações - Importações)	43 956	36 906	-7 050	-16%

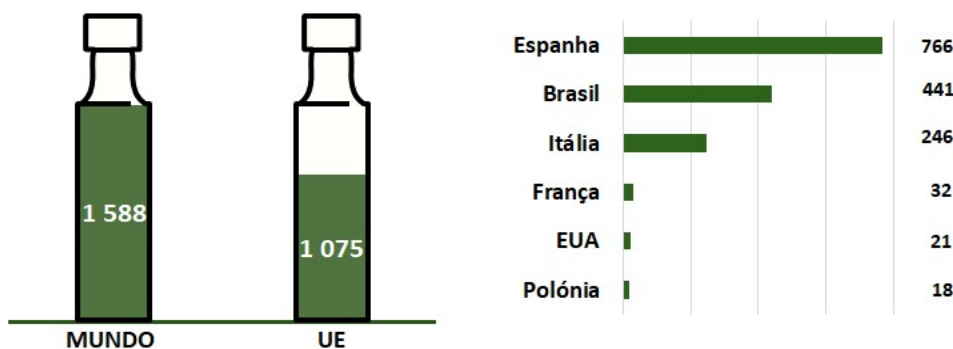
Valor (1 000€)	Importação			Exportação		
	2025	2026	Variação (%)	2025	2026	Variação (%)
Azeite virgem extra	115 674	111 983	-3%	265 873	261 597	-2%
Azeite virgem	18 889	3 599	-81%	12 169	10 713	-12%
Azeite virgem lampante	1 913	952	-50%	19 462	8 354	-57%
Azeite não virgem	18 889	26 350	39%	50 329	43 605	-13%
<b>Total de Azeite</b>	<b>155 364</b>	<b>142 884</b>	<b>-8%</b>	<b>347 833</b>	<b>324 269</b>	<b>-7%</b>

	2025	2026	Variação	
	(1 000€)	(1 000€)	(1 000€)	(%)
Saldo Comercial (Exportações - Importações)	192 469	181 385	-11 084	-6%

Fonte: INE (dados preliminares de 2025 e 2026).

## Principais destinos da exportação do azeite em 2024

Valores em milhões de euros



Fonte: SIMA (GPP) a partir dos dados preliminares do INE (2025)

**Azeitona de Mesa**

29/06 a 05/07/2026

**COMÉRCIO INTERNACIONAL - janeiro a abril**  
**(PORTUGAL - MUNDO)**

Segundo dados do INE, a balança comercial de azeitona de mesa manteve o saldo positivo entre janeiro e abril de 2026, fixando-se nos 1,9 milhões de euros (-56% face ao período homólogo). Em termos quantitativos, o superavit desceu 27%, totalizando 3,6 mil toneladas.

Peso (t)	Importação			Exportação		
	2025	2026	Variação (%)	2025	2026	Variação (%)
<b>Produtos</b>						
Azeitonas, frescas ou refrigeradas	887	811	-9%	4 841	5 093	5%
Azeitonas congeladas	319	330	4%	229	228	-1%
Azeitonas preparadas ou conservadas (em vinagre ou em ácido acético)	1 205	1 221	1%	221	70	-68%
Azeitonas preparadas ou conservadas (exceto em vinagre ou em ácido acético)	3 495	3 108	-11%	5 568	3 695	-34%
<b>Total</b>	<b>5 906</b>	<b>5 471</b>	<b>-7%</b>	<b>10 859</b>	<b>9 085</b>	<b>-16%</b>

Fonte: INE (dados preliminares de 2025 e 2026).

	2025	2026	Variação	
	(t)	(t)	(t)	(%)
<b>Saldo Comercial (Exportações - Importações)</b>	4 952	3 614	-1 338	-27%

Valor (1 000 €)	Importação			Exportação		
	2025	2026	Variação (%)	2025	2026	Variação (%)
<b>Produtos</b>						
Azeitonas, frescas ou refrigeradas	1 035	1 309	26%	3 756	4 864	29%
Azeitonas congeladas	568	951	67%	404	613	52%
Azeitonas preparadas ou conservadas (em vinagre ou em ácido acético)	1 641	2 475	51%	271	211	-22%
Azeitonas preparadas ou conservadas (exceto em vinagre ou em ácido acético)	4 709	6 570	40%	8 043	7 588	-6%
<b>Total</b>	<b>7 953</b>	<b>11 305</b>	<b>42%</b>	<b>12 474</b>	<b>13 276</b>	<b>6%</b>

Fonte: INE (dados preliminares de 2025 e 2026).

	2025	2026	Variação	
	(1 000€)	(1 000€)	(1 000€)	(%)
<b>Saldo Comercial (Exportações - Importações)</b>	4 521	1 971	-2 550	-56%

Fonte: GPP a partir de INE.

Nota: NC8 - Azeitonas frescas (07099210), Azeitonas congeladas (07108010), Azeitonas conservadas em vinagre ou em ácido acético (20019065) e Azeitonas conservadas (exceto em vinagre ou em ácido acético) (20057000)

O conhecimento do mercado é a chave do sucesso!

O disponibiliza informação essencial para os empresários agrícolas e outros agentes tomarem as melhores decisões

Para consulta de preços de produtos agrícolas consultar o site: [regsima.gpp.pt/regsima/consulta/](https://regsima.gpp.pt/regsima/consulta/)

Coordenação Central  
Gabinete de Planeamento, Políticas e Administração Geral  
Direção de Serviços de Estatística  
Divisão de Estatística

tel: 213 234 600

SISTEMA DE INFORMAÇÃO DE MERCADOS AGRÍCOLAS

e-mail: [sima@gpp.pt](mailto:sima@gpp.pt)