

Newsletter - Cereais

SEMANA 27
29/06 a 05/07/2026

DESTAQUE SEMANAL - CEREAIS IMPORTADOS

Face à semana anterior, registou-se uma tendência de alta nos cereais importados através do porto de Lisboa, com destaque para a valorização da cotação de trigo mole panificável e forrageiro em 5,0 €/t e 4,0 €/t, respectivamente, seguidos pelo milho e pela cevada forrageira, que registaram um acréscimo de 2,0 €/t.

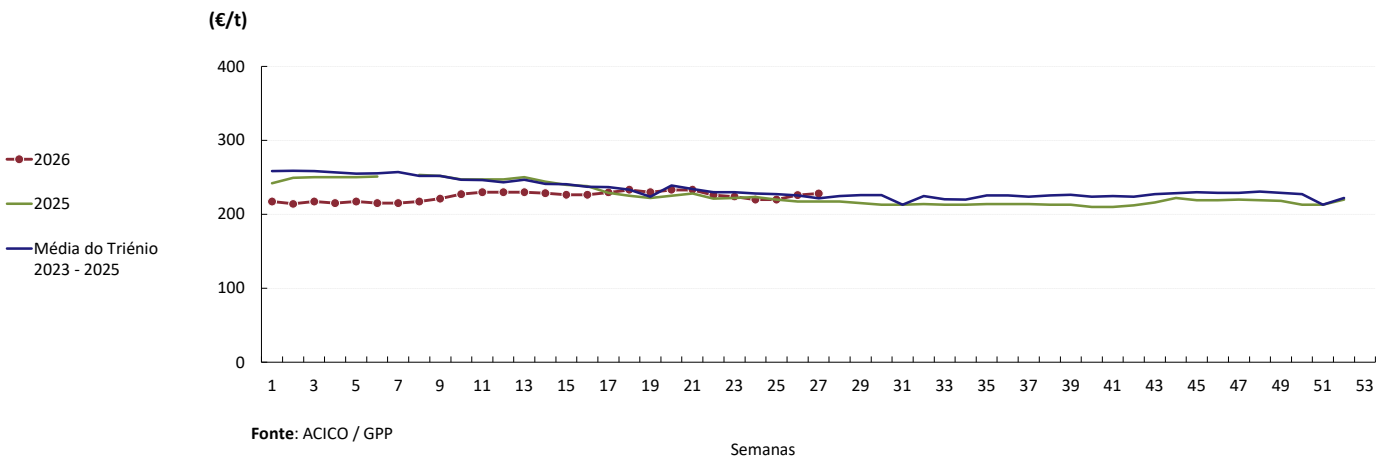
COTAÇÕES MÉDIAS CEREAIS IMPORTADOS - SEMANAIS

CEREAL	Cotação (€/t)	Porto de entrada	Variação Percentual		
			Semana anterior	Semana homóloga do ano anterior	Semana homóloga do triénio 2023 - 2025
Milho Forrageiro	228,0	Lisboa	0,9%	5,1%	3,0%
	228,0	Aveiro			
	230,0	Leixões	–	–	–
Cevada Forrageira	221,0	Lisboa	0,9%	2,3%	2,5%
	216,0	Aveiro			
Trigo Mole Forrageiro	229,0	Lisboa	1,8%	6,0%	0,0%
	228,0	Aveiro			
	–	Leixões	–	–	–
Trigo Mole Panificável	245,0	Lisboa	2,1%	8,9%	-0,5%

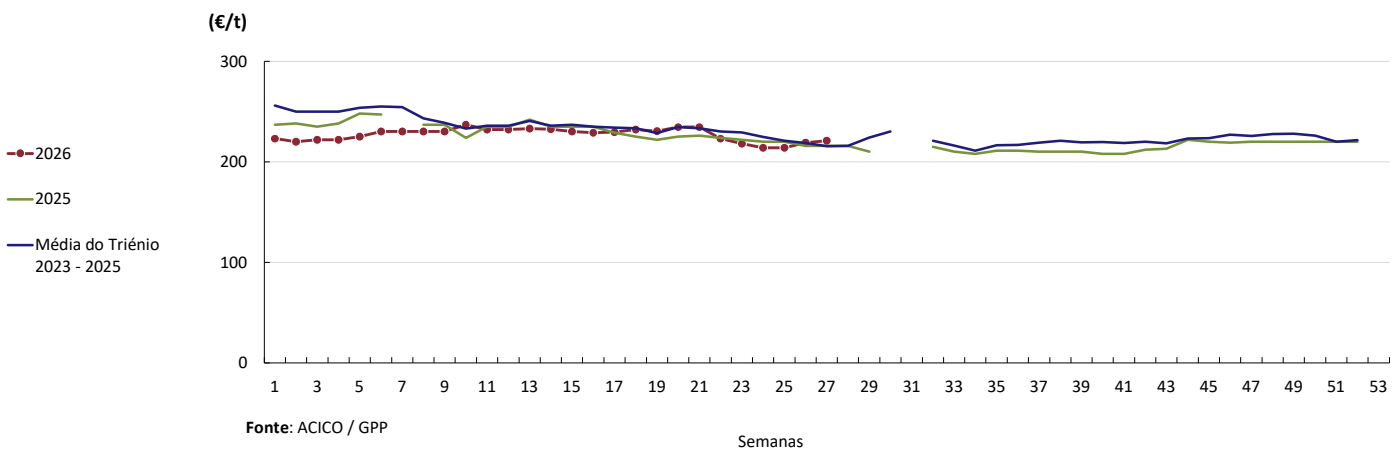
Fonte: ACICO / GPP.

Gráficos de cotações mais frequentes dos Cereais Importados

Evolução das cotações semanais de milho forrageiro importado descarregado no porto de Lisboa



Evolução das cotações semanais de cevada forrageira importada descarregado no porto de Lisboa

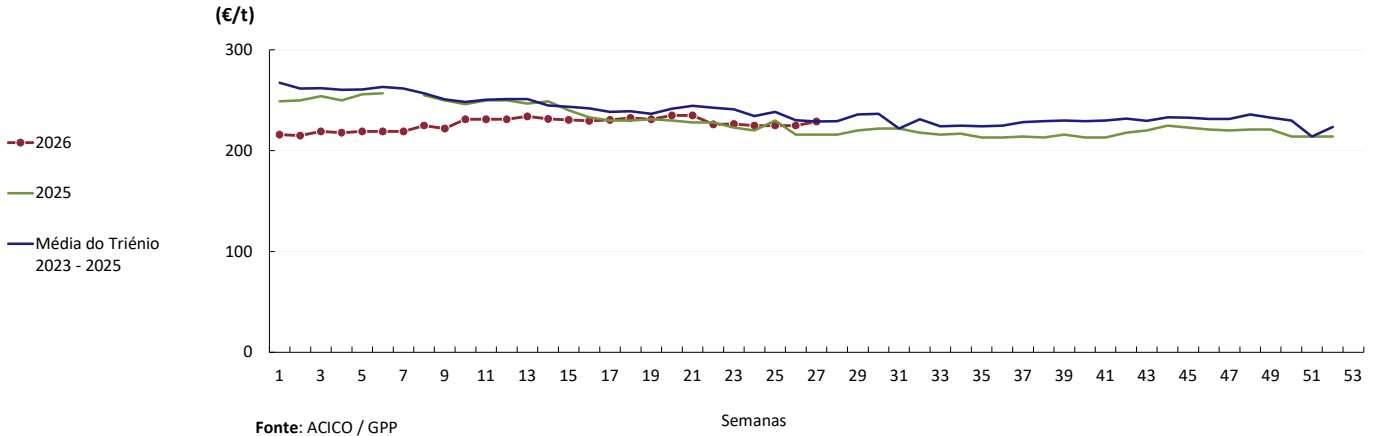


Cereais

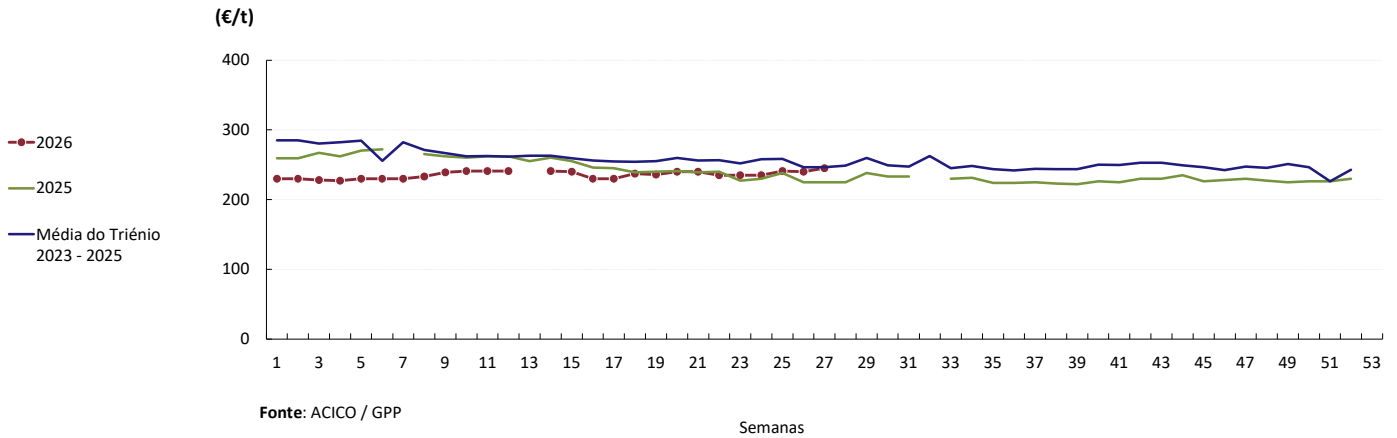
29/06 a 05/07/2026

DESTAQUE SEMANAL - CEREAIS IMPORTADOS

Evolução das cotações de trigo mole forrageiro importado descarregado no porto de Lisboa



Evolução das cotações de trigo mole panificável importado descarregado no porto de Lisboa



MERCADO EUROPEU
DESTAQUE SEMANAL - CEREAIS

Nos principais mercados europeus de cereais, o grande destaque vai para a valorização do milho e do trigo forrageiro em Roterdão, que subiram 12,0 €/t e 8,0 €/t, respetivamente. Em França, o trigo panificável em Rouen e o trigo duro em La Pallice também registaram aumentos de 4,6 €/t e 4,5 €/t, face à semana anterior.

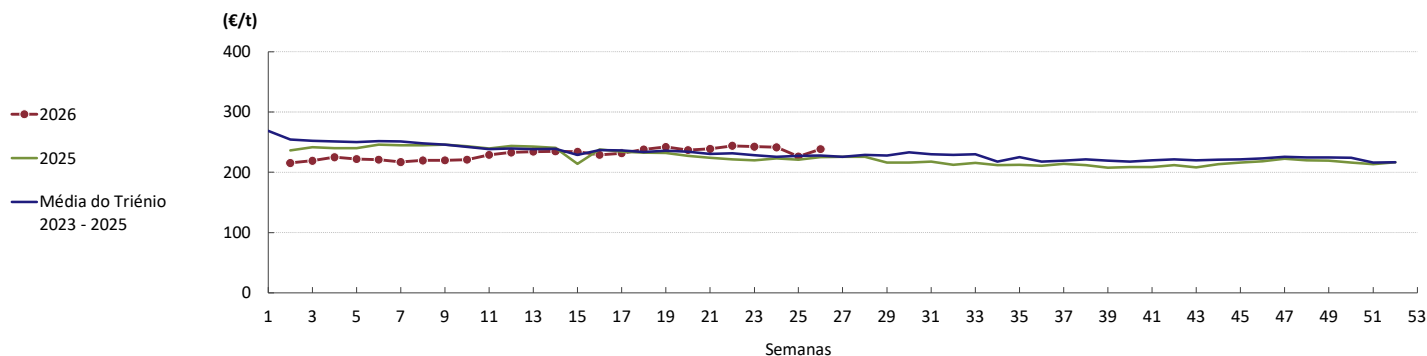
COTAÇÕES MÉDIAS CEREAIS - SEMANAIS

CEREAL	Local	Cotação (€/t)	Variação Percentual		
		Semana 26 22 a 28-06-2026	Semana anterior	Semana homóloga do ano anterior	Semana homóloga do triénio 2022 - 2024
Milho Forrageiro	Roterdão (Países Baixos)	238,5	5,3%	6,0%	4,7%
Trigo Panificável	Rouen (França)	214,6	2,2%	6,0%	-1,0%
Trigo Panificável	Hamburgo (Alemanha)	-	-	-	-
Trigo Forrageiro	Roterdão (Países Baixos)	217,5	3,8%	3,6%	-0,6%
Trigo Duro	La Pallice (França)	260,2	1,8%		-23,4%

Fonte: Comissão Europeia

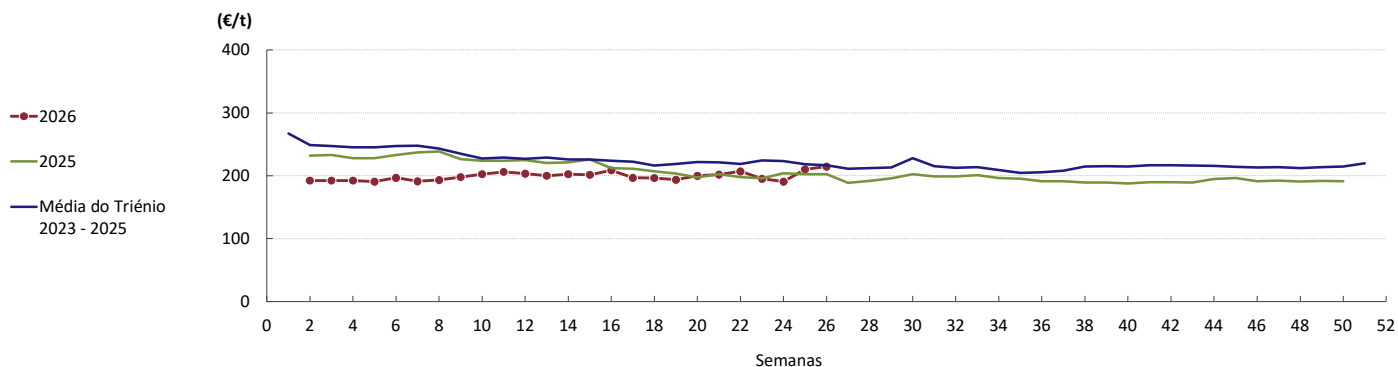
Gráficos de cotações dos Cereais do Mercado Europeu

Cotações de milho forrageiro em Roterdão (Países Baixos)



Fonte: Comissão Europeia

Cotações de trigo panificável em Rouen (França)



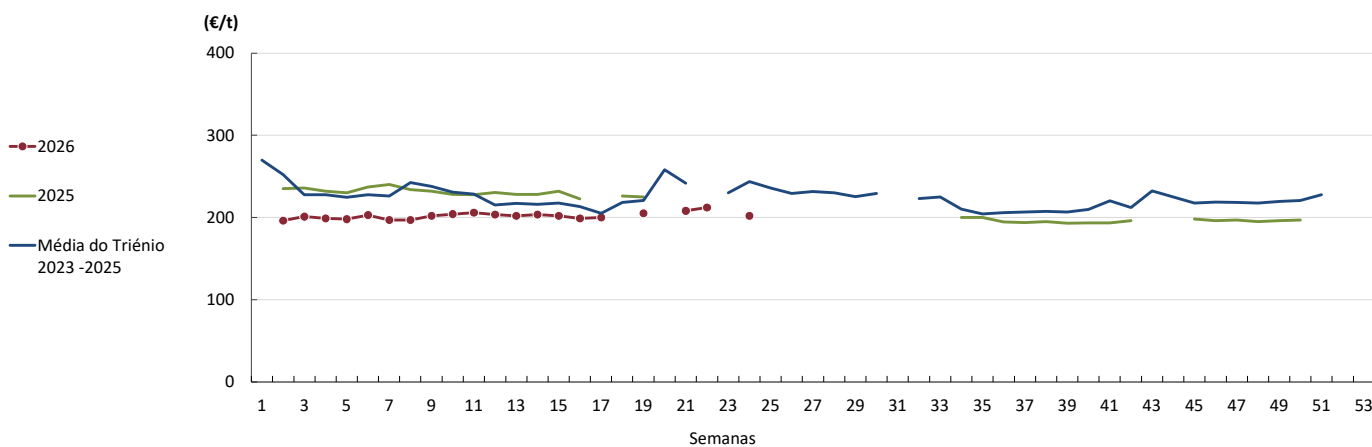
Fonte: Comissão Europeia

Cereais

29/06 a 05/07/2026

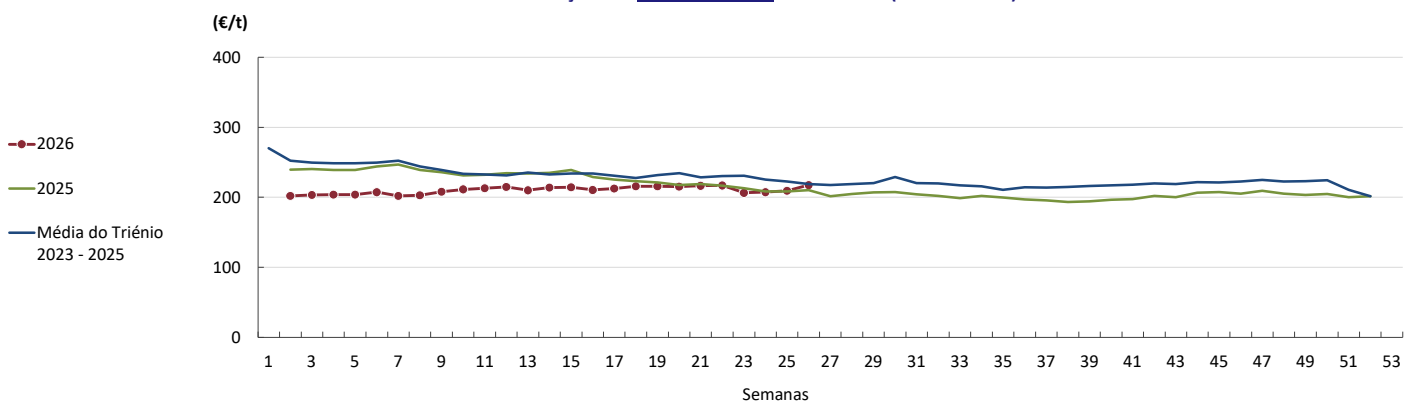
Gráficos de cotações dos Cereais do Mercado Europeu

Cotações de trigo panificável em Hamburgo (Alemanha)



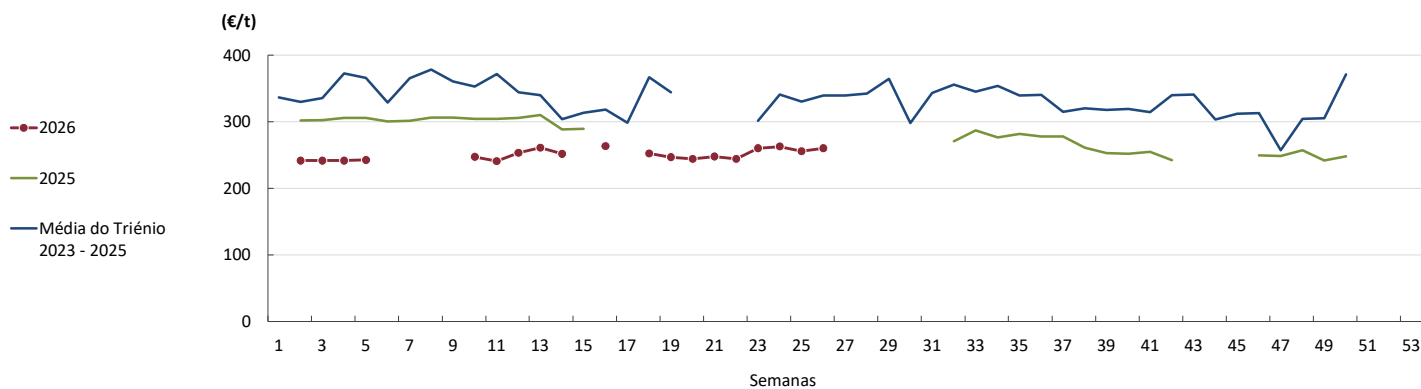
Fonte: Comissão Europeia

Cotações de trigo forrageiro em Roterdão (Países Baixos)



Fonte: Comissão Europeia

Cotações de trigo duro em La Pallice (França)



Fonte: Comissão Europeia

Comércio Internacional - Cereais

29/06 a 05/07/2026

PORTUGAL - MUNDO - UE

No primeiro quadrimestre de 2026, Portugal registou um défice no setor dos cereais, com o saldo comercial a situar-se em cerca de 287 milhões de euros. Face ao período homólogo do ano anterior, este saldo apresentou uma variação negativa de 9%, correspondente a cerca de 30 milhões de euros. Em termos de quantidades, verificou-se um défice cerealífero de cerca de 1,35 milhões de toneladas, tendo este aumentado em cerca de 48 mil toneladas (4%), face ao mesmo período do ano anterior.

Comércio Internacional (janeiro a abril)

Valor (1 000€)

PRODUTO	Importações						Exportações					
	2025		2026		Variações		2025		2026		Variações	
	Mundo	Intra UE	Mundo	Intra UE	Mundo	Intra UE	Mundo	Intra UE	Mundo	Intra UE	Mundo	Intra UE
Arroz	54 582	20 362	42 794	20 976	-21,6%	3,0%	40 860	24 956	38 140	21 669	-7%	-13%
Aveia	748	748	934	933	24,8%	24,7%	69	69	65	65	-6%	-6%
Centeio	951	951	1 274	1 274	34,0%	34,0%	2	2	7	7	356%	356%
Cevada	35 169	31 850	26 561	23 651	-24,5%	-25,7%	63	59	81	75	29%	28%
Milho	151 180	36 473	150 004	29 297	-0,8%	-19,7%	2 375	2 301	7 070	7 003	198%	204%
Trigo duro	15 112	9 087	11 381	7 121	-24,7%	-21,6%	258	258	271	271	5%	5%
Trigo mole	100 294	90 398	99 999	92 541	-0,3%	2,4%	6	6	71	70	1188%	1164%
Triticale	2 655	2 655	0	0	-100,0%	-100,0%	26	26	3	3	-89%	-89%
TOTAL	360 690	192 523	332 946	175 794	-7,7%	-8,7%	43 659	27 676	45 708	29 162	4,7%	5,4%

Valor (1 000€)

Saldo Comercial (Exportação - Importação)	2025		2026		Variações	
	Mundo	Intra UE	Mundo	Intra UE	Mundo	Intra UE
	-317 031	-164 847	-287 238	-146 632	-9%	-11%

Fonte: INE (dados preliminares de 2025 e 2026).

Volume (toneladas)

PRODUTO	Importações						Exportações					
	2025		2026		Variações		2025		2026		Variações	
	Mundo	Intra UE	Mundo	Intra UE	Mundo	Intra UE	Mundo	Intra UE	Mundo	Intra UE	Mundo	Intra UE
Arroz	73 728	28 512	73 137	34 711	-0,8%	21,7%	46 241	27 422	42 511	23 645	-8%	-14%
Aveia	2 549	2 549	4 075	4 074	59,8%	59,8%	205	205	193	193	-6%	-6%
Centeio	4 424	4 424	5 785	5 785	30,7%	30,7%	0	0	1	1	275%	275%
Cevada	148 016	133 624	116 817	104 320	-21,1%	-21,9%	225	225	297	290	32%	29%
Milho	661 785	157 991	721 062	133 148	9,0%	-15,7%	9 117	9 054	31 863	31 796	249%	251%
Trigo duro	47 340	30 835	47 413	31 831	0,2%	3,2%	850	850	807	807	-5%	-5%
Trigo mole	408 109	369 783	456 847	429 323	11,9%	16,1%	17	17	314	308	1739%	1704%
Triticale	12 111	12 111	0	0	-100,0%	-100,0%	112	112	11	11	-90%	-90%
TOTAL	1 358 062	739 829	1 425 136	743 193	4,9%	0,5%	56 768	37 886	75 997	57 051	33,9%	50,6%

Volume (toneladas)

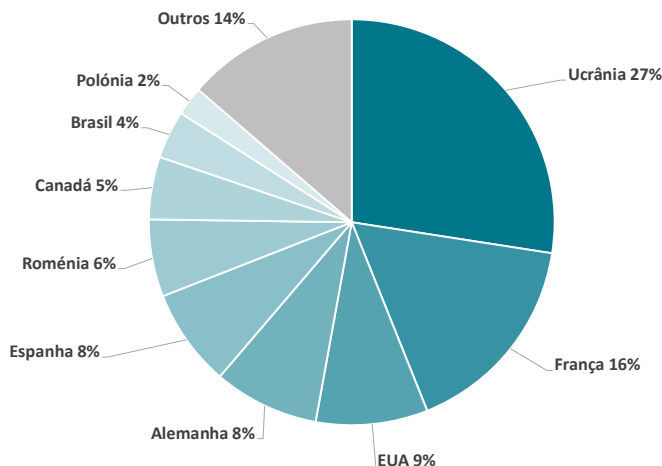
Saldo Comercial (Exportação - Importação)	2025		2026		Variações	
	Mundo	Intra UE	Mundo	Intra UE	Mundo	Intra UE
	-1 301 294	-701 943	-1 349 139	-686 141	4%	-2%

Fonte: INE (dados preliminares de 2025 e 2026).

Comércio Internacional - Cereais

29/06 a 05/07/2026

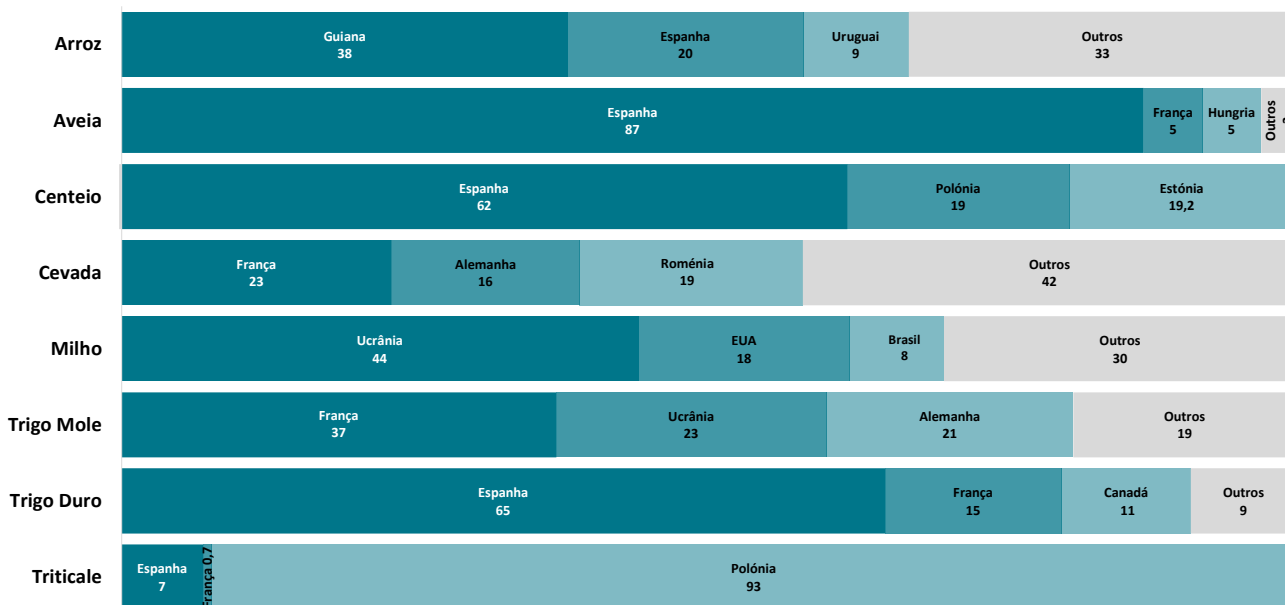
Principais origens dos cereais importados 2024
(em termos de quantidades transacionadas)



Fonte: SIMA (GPP) a partir dos dados provisórios do INE.
Última atualização: 27.03.2025

Principais países importadores por espécie de cereal em 2024

Local de origem por espécie de cereal importado em Portugal 2024 (%)



Fonte: SIMA (GPP), a partir dos dados provisórios do INE.
Última atualização 27.03.2025

O conhecimento do mercado é a chave do sucesso!

O **SIMA** disponibiliza informação essencial para os empresários agrícolas e outros agentes tomarem as melhores decisões

Para consulta de preços de produtos agrícolas consultar o site: regsima.gpp.pt/regsima/consulta/

Coordenação Central
Gabinete de Planeamento, Políticas e Administração Geral
Direção de Serviços de Estatística
Divisão de Estatística

tel: 213 234 600

SISTEMA DE INFORMAÇÃO DE MERCADOS AGRÍCOLAS
Praça do Comércio, 1149-010 Lisboa

e-mail: sima@gpp.pt