

Newsletter - Flores e Folhagens

SEMANA 25
15-06 a 21-06-2026

Flores e Folhagens

DESTAQUE SEMANAL - MERCADOS DE PRODUÇÃO

Em Entre Douro e Minho, registou-se uma descida acentuada das cotações da rosa pequena (<40) de 50%, média (40-60) de 33% e do lílium “Imperial” de 20%, devido a uma maior oferta.

Na Beira Litoral, área de mercado Beira Litoral, verificou-se um aumento da oferta, o que levou a uma descida da cotação da gipsofila de 20%.

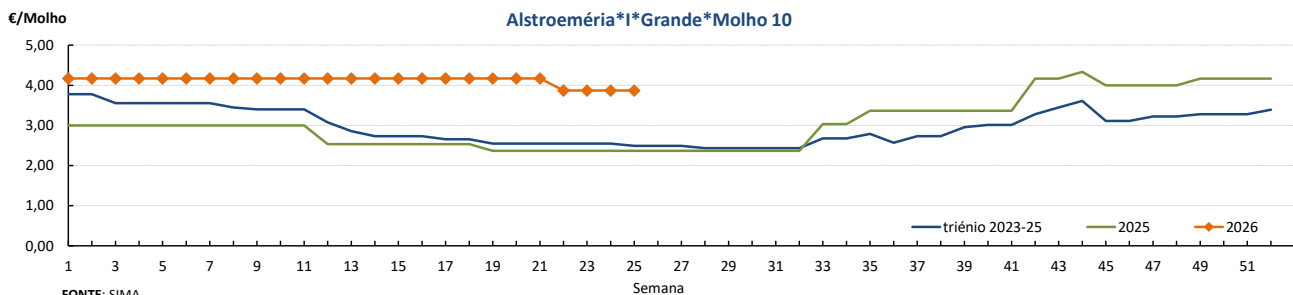
Na região Ribatejo e Oeste, área de mercado Península de Setúbal, a oferta de crisântemo “Tipo Spray” (despedida) aumentou, o que resultou numa ligeira valorização da cotação em 10%.

Cotações Médias Nacionais

PRODUTOS	MÉDIA DA SEMANA	VARIACÃO PERCENTUAL (%)		
	€ / Molho	Semana anterior	Semana Homóloga do ano anterior	Semana Homóloga da Média das Campanhas 2023 a 2025
Alstroeméria*I*Grande*Molho 10	3,87	0,0	63,5	55,5
Cravo*Tipo Americano*I*>60 cm*Molho 20	2,50	0,0	-6,2	-10,0
Crisântemo*Tipo Spray*I*Grande*Molho 5	2,44	6,1	22,0	33,1
Estrelícia*I*Grande*Molho 10	8,00	0,0		-33,3
Gerbera*I*Grande*Molho 20	2,33	0,0	-0,1	4,9
Gipsofila*I*Grande*Molho 20	4,00	0,0	-20,0	-35,1
Lílium*Imperial*I*Grande*Molho 10	4,60	-9,8	-6,1	-4,2
Rosa*I*40-60 cm*Molho 20	5,33	-11,2	-19,5	-22,5
Statice*I*Molho 10	3,00	0,0	0,0	5,9

Nota: cotação média de todos os mercados

Gráficos de cotações mais frequentes

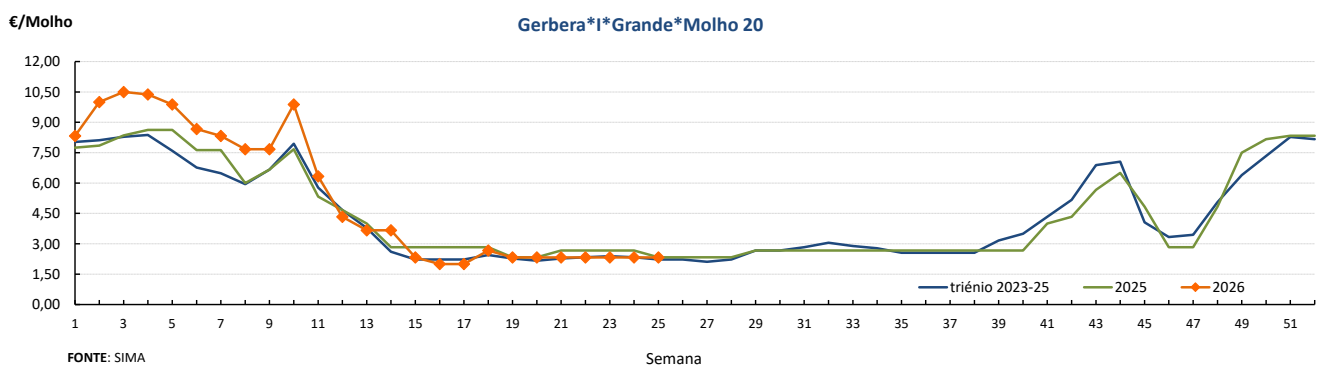
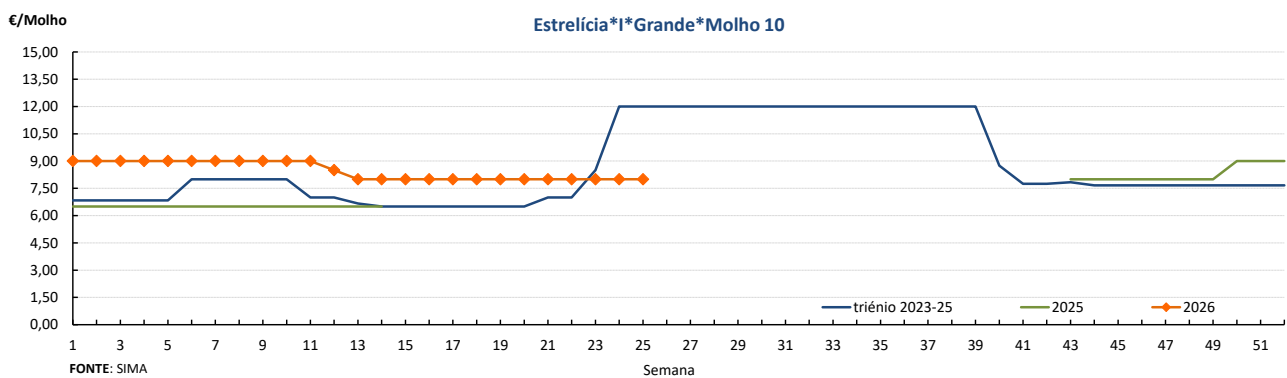
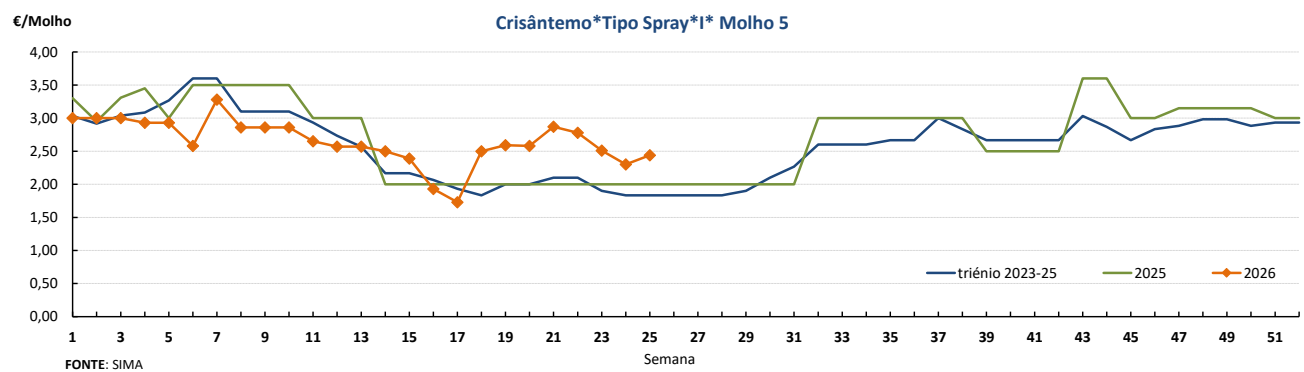
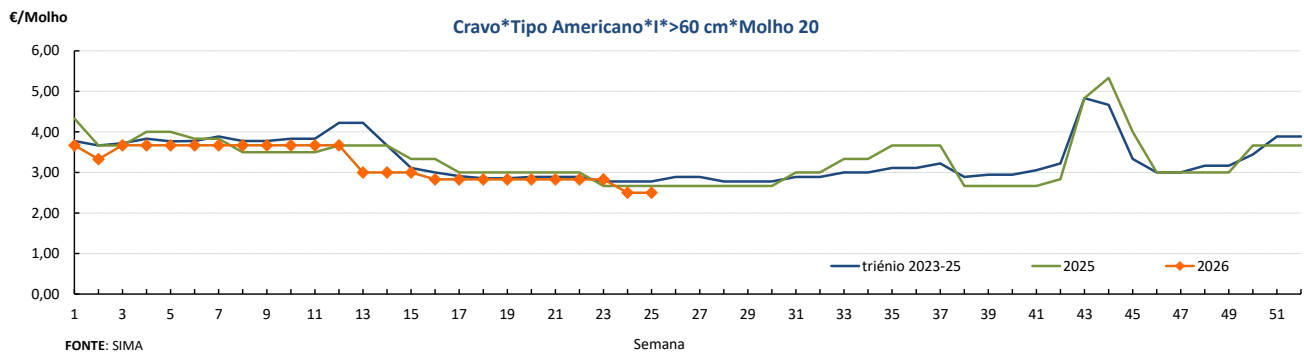


FONTE: SIMA

Flores e Folhagens

15-06 a 21-06-2026

Gráficos de cotações mais frequentes



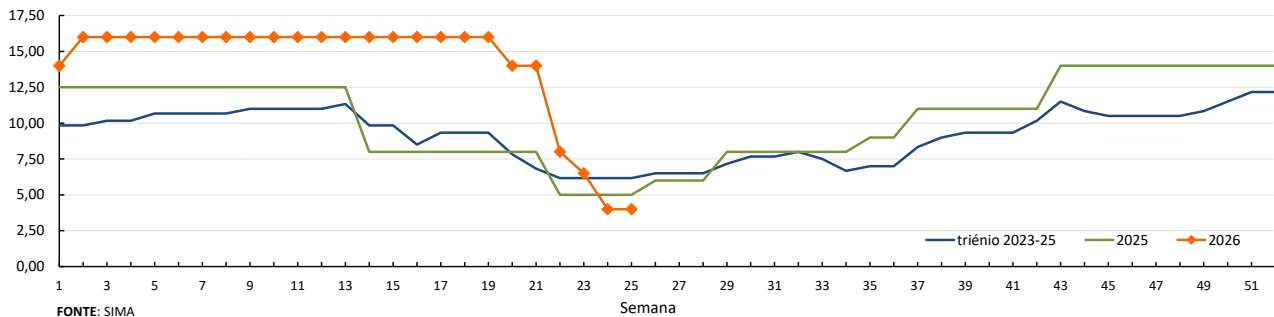
Flores e Folhagens

15-06 a 21-06-2026

Gráficos de cotações mais frequentes

€/Molho

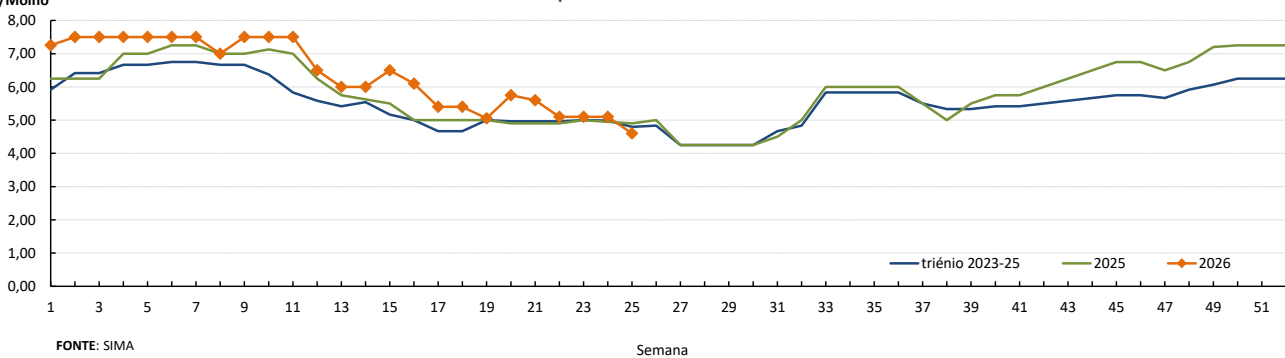
Gipsofila*I*Grande*Molho 25



FONTE: SIMA

€/Molho

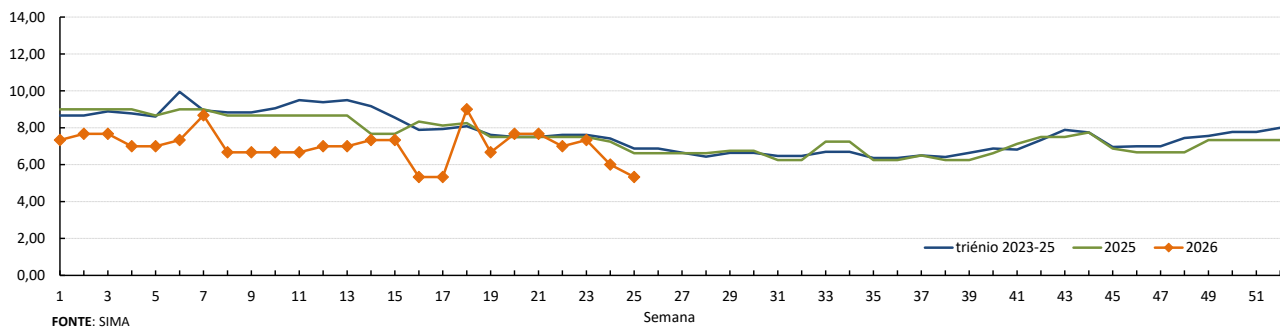
Lilium Imperial*I*Grande*Molho 10



FONTE: SIMA

€/Molho

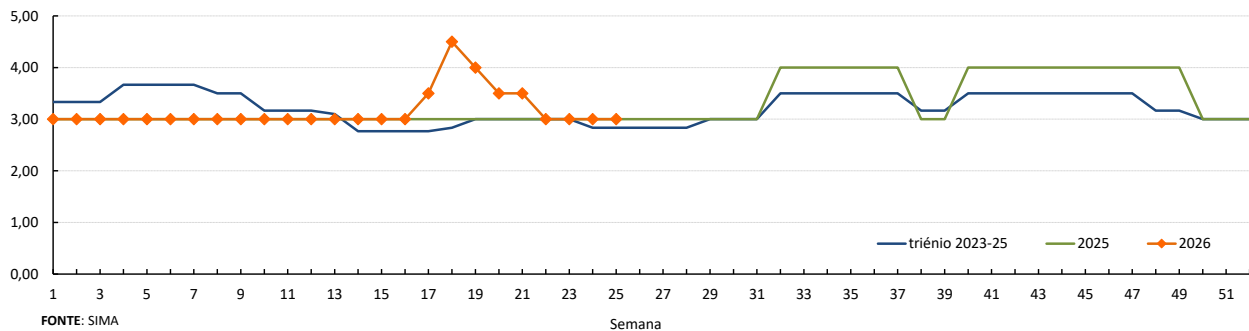
Rosa*I*40-60 cm*Molho 20



FONTE: SIMA

€/Molho

Statice*I*Molho 10



FONTE: SIMA

Flores e Folhagens

15-06 a 21-06-2026

DESTAQUE - MERCADOS ABASTECEDORES

Mercado Abastecedor de Lisboa - manteve-se bem abastecido na generalidade dos produtos cotados de modo a garantir o seu normal abastecimento. Verificou-se um aumento da oferta, o que levou a uma desvalorização da gerbera “Mini” grande de 25%, gerbera I grande e crisântemo “Tipo Spray” (despedida) de 20%. Quanto aos produtos importados não se registaram alterações significativas.

Mercado Abastecedor de Flores do Porto (Mercoflores) - manteve-se bem abastecido na generalidade dos produtos cotados de modo a garantir o seu normal abastecimento. A procura foi boa para a generalidade das flores. Maior interesse por antúrio, cravo, gerbera e rosas, além das diversas folhagens. Verificou-se um aumento da oferta, o que levou a uma descida das cotações da rosa pequena (<40) de 44%, rosa média (40-60) de 31%, lillium “Imperial” de 18% e gipsófila de 13%. Quanto aos produtos importados não se registaram alterações.

Comércio Internacional (janeiro a abril)

PRODUTO	2025		2026		Variação	
	Importações	Exportações	Importações	Exportações	Importações	Exportações
	1 000 €				%	
Árvores, Arbustos e Silvados de Fruta	8 555,8	1 736,3	12 966,8	2 461,5	52	42
Bolbos em Flor	5 182,8	264,6	4 398,0	288,7	-15	9
Bolbos Gladiolos	341,5		172,3		-50	
Bolbos Jacintos	0,1		0,3		189	
Bolbos Narcisos	1,1		1,2		0	
Bolbos Tulipas	424,6	24,4	189,3	2,3	-55	-90
Bolbos outros	2 832,9	1 279,3	1 424,9	1 498,7	-50	17
Cravos	791,1	40,4	909,8	23,3	15	-42
Crisântemos	1 109,4	47,2	1 351,4	55,7	22	18
Estacas e Enxertos	2 049,4	7 159,2	1 798,0	7 518,3	-12	5
Folhagens	2 399,7	12 547,7	1 335,9	9 160,7	-44	-27
Gladiolos	2,7	2,1	4,7	4,8	73	128
Lírios (lilium sp)	18,6	84,8	34,6	311,5	86	267
Orquídeas	541,5	39,7	630,7	42,1	16	6
Outras Flores e seus Botões	6 896,2	3 764,7	6 895,6	4 281,6	0	14
Outras Plantas Vivas	4 755,1	7,5	2 309,7	26,3	-51	252
Plantas de exterior	18 278,5	34 824,1	13 867,2	35 089,7	-24	1
Plantas de Interior	10 594,8	7 602,1	9 268,0	8 462,3	-13	11
Ranúnculos	7,7	67,2	5,6	3,9	-27	-94
Redodendros e Azáleas	186,3	0,2	107,0		-43	
Rosas	6 552,6	1 150,1	6 513,4	590,6	-1	-49
Roseiras	323,3		435,7		35	

Fonte: INE

Flores e Folhagens

15-06 a 21-06-2026

Comércio Internacional (janeiro a abril)

PRODUTO	2025		2026		Variação	
	Importações	Exportações	Importações	Exportações	Importações	Exportações
	Tonelada				%	
Árvores, Arbustos e Silvados de Fruta	1 964,7	225,9	2 918,9	356,6	49	58
Bolbos em Flor	789,6	516,5	831,6	1 800,6	5	249
Bolbos Gladiolos	119,4		59,5		-50	
Bolbos Jacintos	0,0		0,0		-25	
Bolbos Narcisos	0,0		0,0		3	
Bolbos Tulipas	154,4	6,8	29,4	0,7	-81	-90
Bolbos outros	1 229,0	108,9	562,6	110,4	-54	1
Cravos	130,1	9,4	133,5	4,0	3	-57
Crisântemos	163,4	9,5	208,6	12,2	28	29
Estacas e Enxertos	411,8	573,1	403,7	468,9	-2	-18
Folhagens	315,3	4 627,2	221,5	2 294,1	-30	-50
Gladiolos	0,3	1,0	0,6	0,5	105	-55
Lírios (lilium sp)	2,2	9,6	4,6	209,5	110	2 079
Orquídeas	39,1	1,9	45,9	2,1	17	8
Outras Flores e seus Botões	1 475,0	752,6	1 496,1	625,9	1	-17
Outras Plantas Vivas	2 373,7	1,7	1 801,0	4,1	-24	140
Plantas de exterior	8 691,1	17 602,3	8 807,4	14 123,4	1	-20
Plantas de Interior	2 344,8	13 051,8	1 992,9	11 644,7	-15	-11
Ranúnculos	0,9	16,0	0,6	1,6	-35	-90
Redodendros e Azáleas	76,4	0,0	36,5		-52	
Rosas	820,8	171,3	742,1	59,7	-10	-65
Roseiras	63,2		85,9		36	

PRODUTO	2025		2026		Variação	
	Importações	Exportações	Importações	Exportações	Importações	Exportações
	1000 unidades				%	
Árvores, Arbustos e Silvados de Fruta	4 086	708	6 389	1 131	56	60
Bolbos em Flor						
Bolbos Gladiolos	5 202		2 146		-59	
Bolbos Jacintos	0		0		-18	
Bolbos Narcisos	0		0		13	
Bolbos Tulipas	4 270	8	857	1	-80	-93
Bolbos outros	17 513	10 288	6 951	10 991	-60	7
Cravos	3 768	181	4 229	103	12	-43
Crisântemos	2 613	190	3 221	231	23	21
Estacas e Enxertos						
Folhagens	0					
Gladiolos	2	1	3	9	118	1 475
Lírios (lilium sp)	22	23	45	729	106	3 136
Orquídeas	212	5	199	5	-6	11
Outras Flores e seus Botões	15 435	4 266	16 635	5 080	8	19
Outras Plantas Vivas						
Plantas de exterior	3 682	10 743	5 521	9 964	50	-7
Plantas de Interior	5 685	7 223	5 240	7 742	-8	7
Ranúnculos	17	20	11	8	-39	-59
Redodendros e Azáleas	92	0	42		-54	
Rosas	11 613	1 905	17 676	730	52	-62
Roseiras	170		227		34	

Fonte: INE

O conhecimento do mercado é a chave do sucesso!



O REGSIMA disponibiliza informação essencial para os empresários agrícolas e outros agentes tomarem as melhores decisões

 Para consulta de preços de produtos agrícolas consultar o site: regsima.gpp.pt/regsima/consulta/

Coordenação Central

 Gabinete de Planeamento, Políticas e Administração Geral
 Direção de Serviços de Estatística
 Divisão de Estatística

tel: 213 234 600

 SISTEMA DE INFORMAÇÃO DE MERCADOS AGRÍCOLAS
 Praça do Comércio, 1149-010 Lisboa

 e-mail: sima@gpp.pt

 As Newsletters do SIMA podem também ser consultadas no facebook em: <https://www.facebook.com/SIMA.Portugal>