

# Newsletter - Flores e Folhagens

 SEMANA 23  
01-06 a 07-06-2026

## Flores e Folhagens

### DESTAQUE SEMANAL - MERCADOS DE PRODUÇÃO

Em Entre Douro e Minho, área de mercado Entre Douro e Minho, verificou-se uma subida das cotações da rosa pequena (<40) em 33% e média (40-60) em 20%, devido a uma diminuição da oferta.

Na Beira Litoral, área de mercado Beira Litoral, o crisântemo “Tipo Spray” (despedida) apresentou melhor qualidade, o que fez subir a cotação em 21%. A cotação da gerbera grande também subiu 20%, devido à menor disponibilidade de flor de corte. A oferta de gipsofila foi suficiente para a procura e a cotação teve uma descida de 17%. A cotação da arália grande desvalorizou 14%, resultado de uma menor procura por este tamanho.

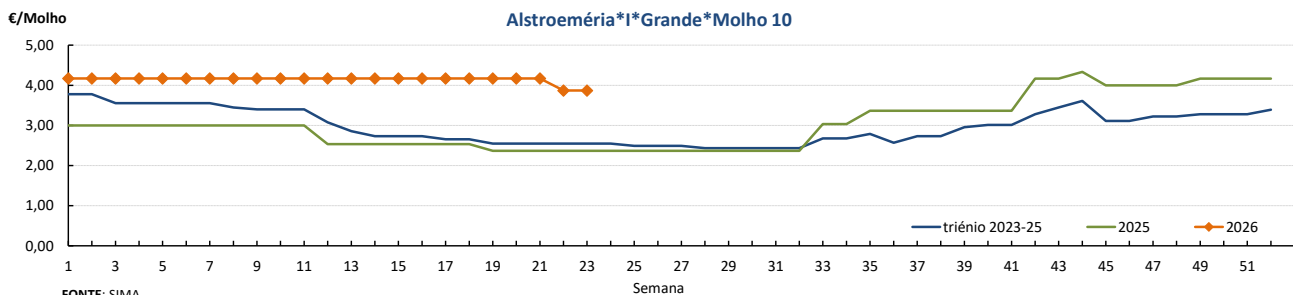
Na região Ribatejo e Oeste, área de mercado Península de Setúbal, registou-se uma descida das cotações do crisântemo “Tipo Spray” (despedida) em 21%, da arália média em 20% e da gipsofila em 19%, resultado de uma maior oferta.

### Cotações Médias Nacionais

PRODUTOS	MÉDIA DA SEMANA	VARIACÃO PERCENTUAL (%)		
	€ / Molho	Semana anterior	Semana Homóloga do ano anterior	Semana Homóloga da Média das Campanhas 2023 a 2025
Alstroeméria*I*Grande*Molho 10	<b>3,87</b>	0,0	63,5	52,1
Cravo*Tipo Americano*I*>60 cm*Molho 20	<b>2,83</b>	0,0	6,1	1,9
Crisântemo*Tipo Spray*I*Grande*Molho 5	<b>2,51</b>	-9,7	25,5	32,1
Estrelícia*I*Grande*Molho 10	<b>8,00</b>	0,0		-5,9
Gerbera*I*Grande*Molho 20	<b>2,33</b>	0,0	-12,6	-2,5
Gipsofila*I*Grande*Molho 20	<b>6,50</b>	-18,8	30,0	5,4
Lílium*Imperial*I*Grande*Molho 10	<b>5,10</b>	0,0	2,0	2,0
Rosa*I*40-60 cm*Molho 20	<b>7,33</b>	4,7	-2,3	-3,7
Statice*I*Molho 10	<b>3,00</b>	0,0	0,0	0,0

Nota: cotação média de todos os mercados

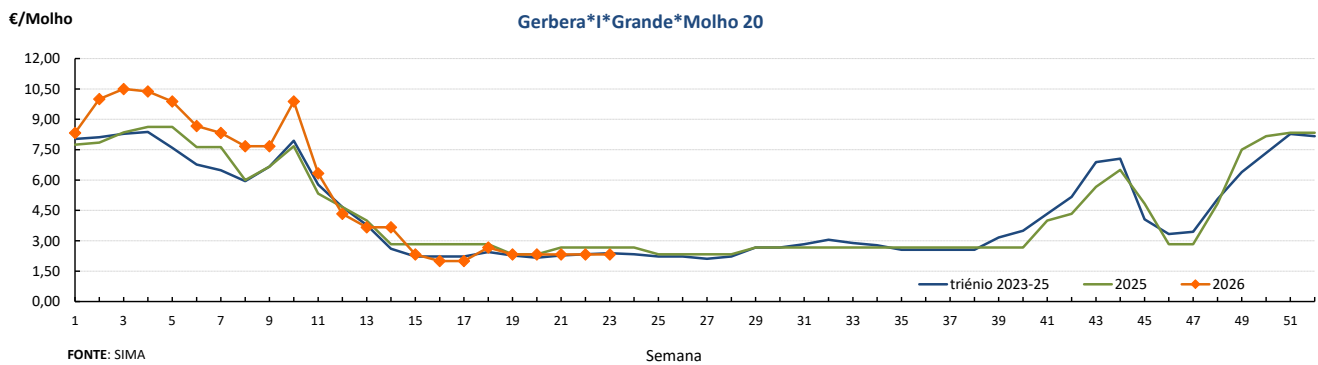
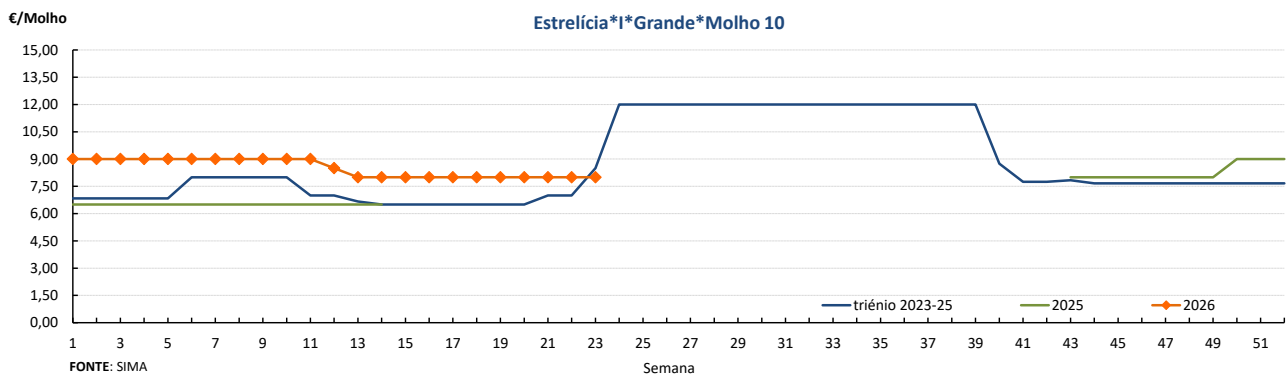
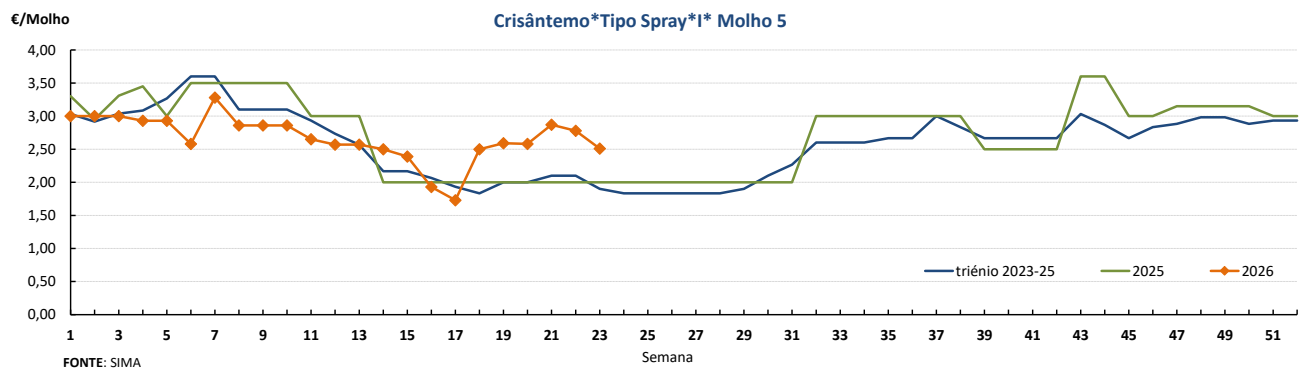
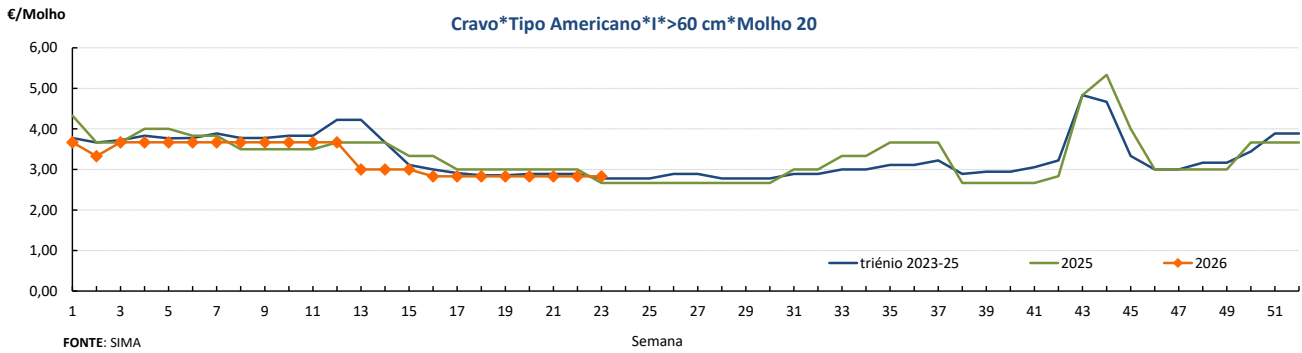
### Gráficos de cotações mais frequentes



## Flores e Folhagens

01-06 a 07-06-2026

Gráficos de cotações mais frequentes



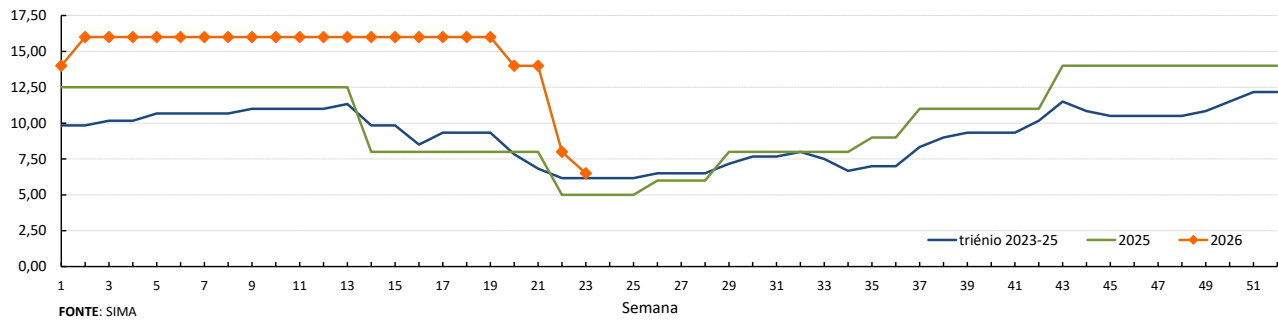
## Flores e Folhagens

01-06 a 07-06-2026

Gráficos de cotações mais frequentes

€/Molho

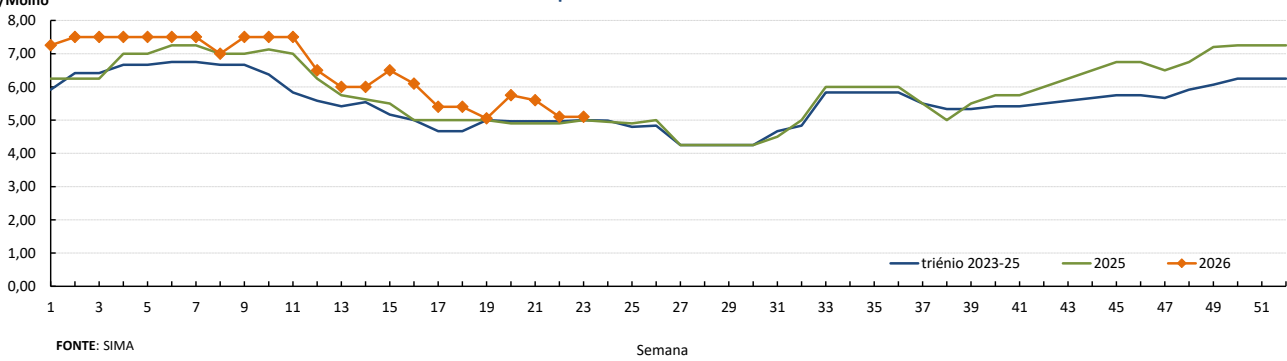
**Gipsofila\*I\*Grande\*Molho 25**



FONTE: SIMA

€/Molho

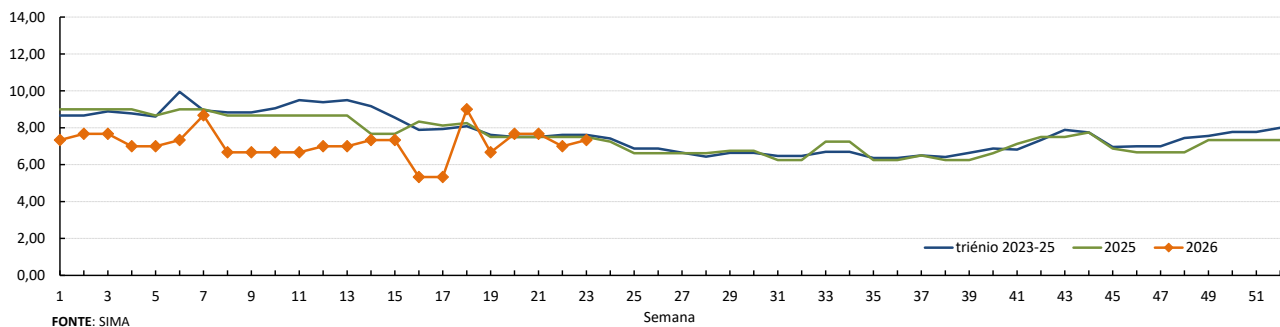
**Lilium Imperial\*I\*Grande\*Molho 10**



FONTE: SIMA

€/Molho

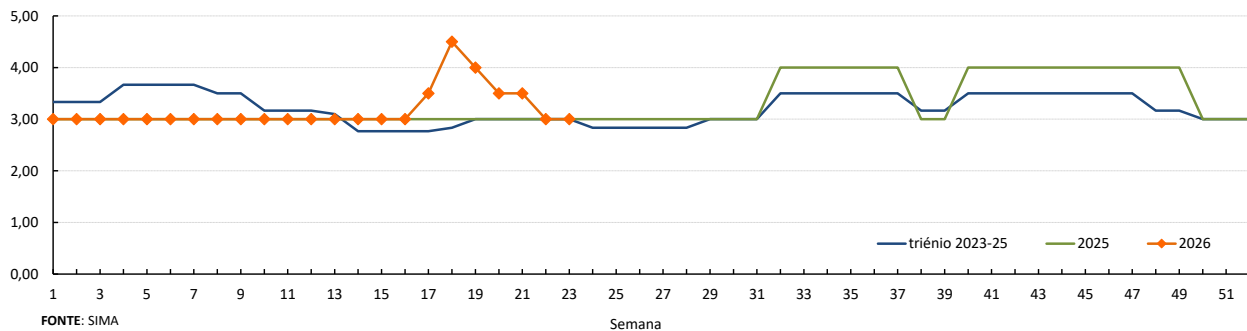
**Rosa\*I\*40-60 cm\*Molho 20**



FONTE: SIMA

€/Molho

**Stalice\*I\*Molho 10**



FONTE: SIMA

## Flores e Folhagens

01-06 a 07-06-2026

### DESTAQUE - MERCADOS ABASTECEDORES

**Mercado Abastecedor de Lisboa** - manteve-se bem abastecido na generalidade dos produtos cotados de modo a garantir o seu normal abastecimento. Verificou-se uma diminuição da oferta, o que levou a uma valorização das cotações da estrelícia em 17% e do lílimum "Imperial" de 10%. Quanto aos produtos importados subida para a orquídea "Cymbidium Híbrido" dos Países Baixos.

**Mercado Abastecedor de Flores do Porto (Mercoflores)** - manteve-se bem abastecido na generalidade dos produtos cotados de modo a garantir o seu normal abastecimento. A procura foi boa para a generalidade das flores. Maior interesse por antúrio, cravo, gerbera e rosas, além das diversas folhagens. Verificou-se uma diminuição da oferta, resultando numa subida das cotações da rosa pequena (<40) em 29%, da rosa média (40-60) em 18% e do antúrio pequeno em 12%. Por outro lado, um aumento da oferta levou a uma descida das cotações da gerbera "Mini" grande em 29% e da gipsófila em 11%. Quanto aos produtos importados não se verificaram alterações.

### Comércio Internacional (janeiro a março)

PRODUTO	2025		2026		Variação	
	Importações	Exportações	Importações	Exportações	Importações	Exportações
	1 000 €				%	
Árvores, Arbustos e Silvados de Fruta	6 052,7	1 366,2	9 620,1	1 925,3	59	41
Bolbos em Flor	3 143,2	121,7	3 282,6	113,2	4	-7
Bolbos Gladiolos	252,8		116,2		-54	
Bolbos Jacintos	0,1		0,1		19	
Bolbos Narcisos	0,1		0,0		-86	
Bolbos Tulipas	331,8	15,6	177,2		-47	
Bolbos outros	2 120,0	744,1	1 227,4	235,2	-42	-68
Cravos	503,4	32,6	713,9	30,7	42	-6
Crisântemos	860,0	32,7	1 095,3	44,7	27	37
Estacas e Enxertos	1 719,2	6 455,0	1 103,6	6 904,6	-36	7
Folhagens	1 960,6	10 031,0	1 032,9	7 167,5	-47	-29
Gladiolos	2,1	1,2	4,0	3,3	94	179
Lírios (lilium sp)	13,2	52,7	26,2	165,4	99	214
Orquídeas	376,0	28,9	497,2	41,1	32	42
Outras Flores e seus Botões	4 840,5	3 082,6	5 124,0	3 565,6	6	16
Outras Plantas Vivas	3 127,9	1,7	1 618,5	16,4	-48	873
Plantas de exterior	13 322,6	19 996,8	8 908,0	20 012,9	-33	0
Plantas de Interior	7 295,7	4 354,3	5 987,3	4 480,3	-18	3
Ranúnculos	5,6	67,0	3,8	3,0	-31	-96
Redodendros e Azáleas	127,3	0,2	64,9	0,2	-49	6
Rosas	4 892,7	793,5	5 325,0	429,0	9	-46
Roseiras	242,3		342,9		42	

Fonte: INE

## Flores e Folhagens

01-06 a 07-06-2026

## Comércio Internacional (janeiro a março)

PRODUTO	2025		2026		Variação	
	Importações	Exportações	Importações	Exportações	Importações	Exportações
	Tonelada				%	
Árvores, Arbustos e Silvados de Fruta	1 588,2	182,2	2 006,6	238,4	26	31
Bolbos em Flor	505,2	255,4	627,8	800,9	24	214
Bolbos Gladiolos	90,4		44,2		-51	
Bolbos Jacintos	0,0		0,0		-33	
Bolbos Narcisos	0,0		0,0		-50	
Bolbos Tulipas	116,6	4,4	27,4		-76	
Bolbos outros	941,9	65,6	487,2	17,7	-48	-73
Cravos	80,0	7,9	112,5	4,9	41	-38
Crisântemos	120,9	6,3	155,8	9,0	29	43
Estacas e Enxertos	341,1	467,5	247,1	385,7	-28	-17
Folhagens	235,3	3 803,9	177,0	1 602,0	-25	-58
Gladiolos	0,1	0,6	0,5	0,4	264	-25
Lírios (lilium sp)	1,5	6,1	3,6	94,1	137	1 452
Orquídeas	28,2	1,4	37,3	2,0	32	46
Outras Flores e seus Botões	1 057,7	639,9	1 140,7	499,5	8	-22
Outras Plantas Vivas	1 526,4	0,3	1 044,8	1,5	-32	339
Plantas de exterior	6 106,3	11 522,8	5 418,0	7 392,7	-11	-36
Plantas de Interior	1 479,5	9 101,4	1 517,6	8 475,2	3	-7
Ranúnculos	0,7	15,9	0,4	0,6	-48	-96
Redodendros e Azáleas	55,3	0,0	19,2	0,0	-65	7
Rosas	591,7	126,6	609,1	40,6	3	-68
Roseiras	43,1		62,7		46	

PRODUTO	2025		2026		Variação	
	Importações	Exportações	Importações	Exportações	Importações	Exportações
	1000 unidades				%	
Árvores, Arbustos e Silvados de Fruta	2 441	466	4 466	830	83	78
Bolbos em Flor						
Bolbos Gladiolos	3 870		1 438		-63	
Bolbos Jacintos	0		0		-53	
Bolbos Narcisos	0		0		-82	
Bolbos Tulipas	3 244	6	805		-75	
Bolbos outros	12 344	5 990	6 138	1 748	-50	-71
Cravos	2 459	147	3 522	106	43	-28
Crisântemos	2 012	125	2 457	162	22	29
Estacas e Enxertos						
Folhagens	0					
Gladiolos	1	0	3	6	386	1 594
Lírios (lilium sp)	17	14	38	369	125	2 496
Orquídeas	138	3	158	5	14	45
Outras Flores e seus Botões	10 650	3 514	12 528	4 096	18	17
Outras Plantas Vivas						
Plantas de exterior	2 748	5 055	4 754	5 642	73	12
Plantas de Interior	4 163	4 693	3 583	4 853	-14	3
Ranúnculos	13	20	6	3	-48	-86
Redodendros e Azáleas	65	0	23	0	-64	5
Rosas	8 390	1 325	15 213	439	81	-67
Roseiras	132		178		35	

Fonte: INE

O conhecimento do mercado é a chave do sucesso!



O REGSIMA disponibiliza informação essencial para os empresários agrícolas e outros agentes tomarem as melhores decisões

 Para consulta de preços de produtos agrícolas consultar o site: [regsima.gpp.pt/regsima/consulta/](https://regsima.gpp.pt/regsima/consulta/)

Coordenação Central

 Gabinete de Planeamento, Políticas e Administração Geral  
Direção de Serviços de Estatística  
Divisão de Estatística

tel: 213 234 600

 SISTEMA DE INFORMAÇÃO DE MERCADOS AGRÍCOLAS  
Praça do Comércio, 1149-010 Lisboa

 e-mail: [sima@gpp.pt](mailto:sima@gpp.pt)

 As Newsletters do SIMA podem também ser consultadas no facebook em: <https://www.facebook.com/SIMA.Portugal>