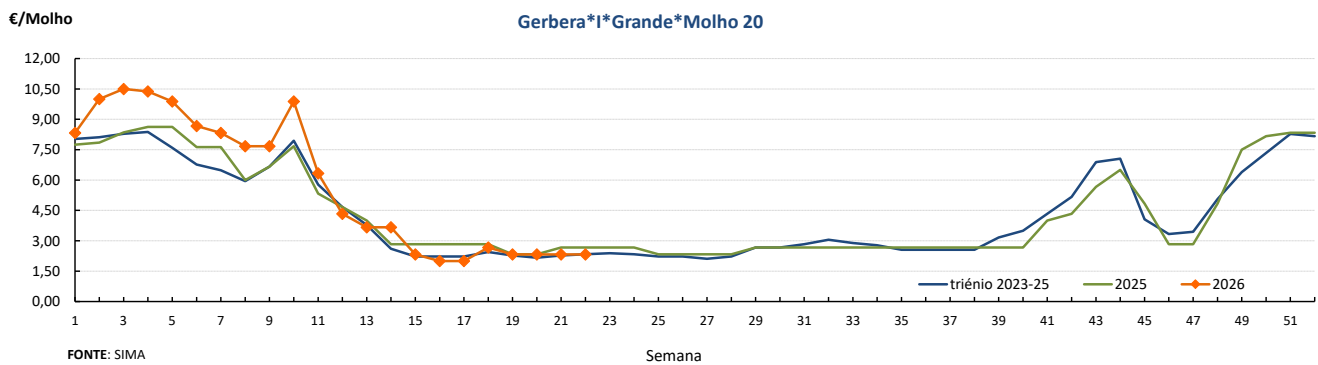
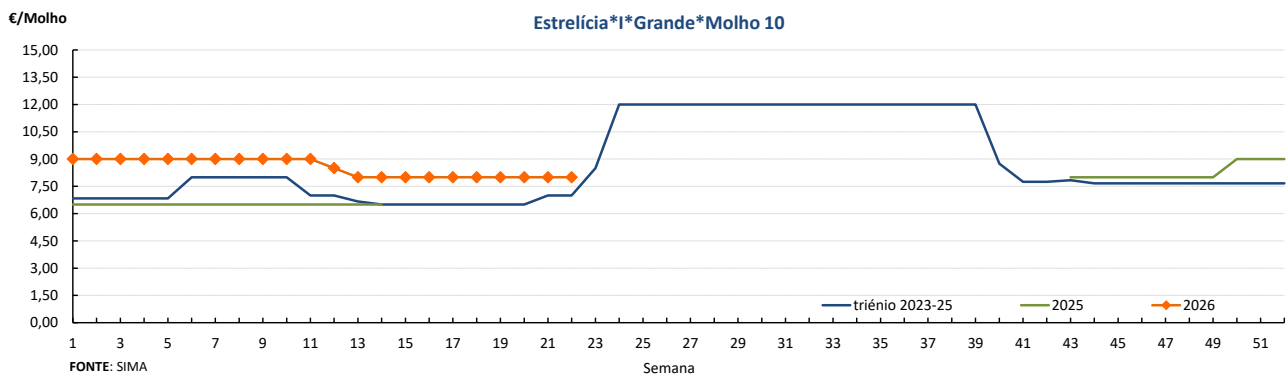
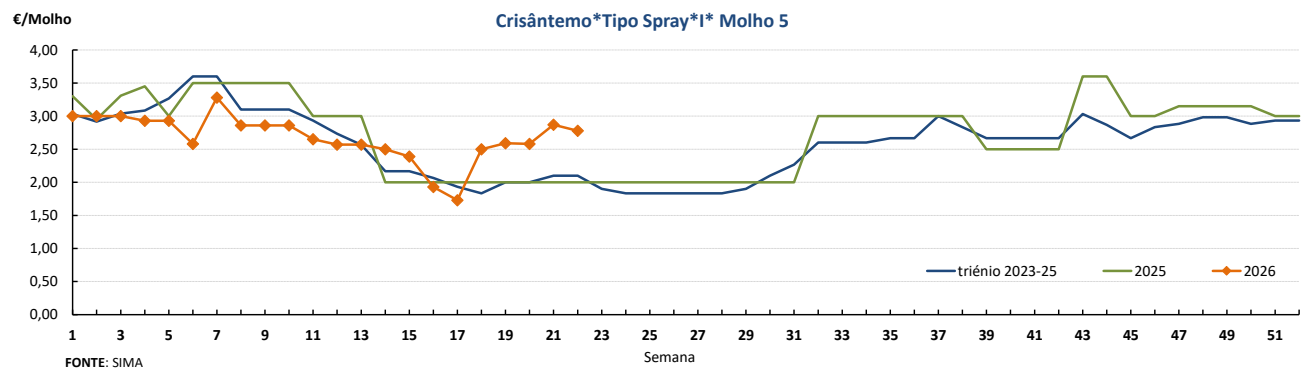
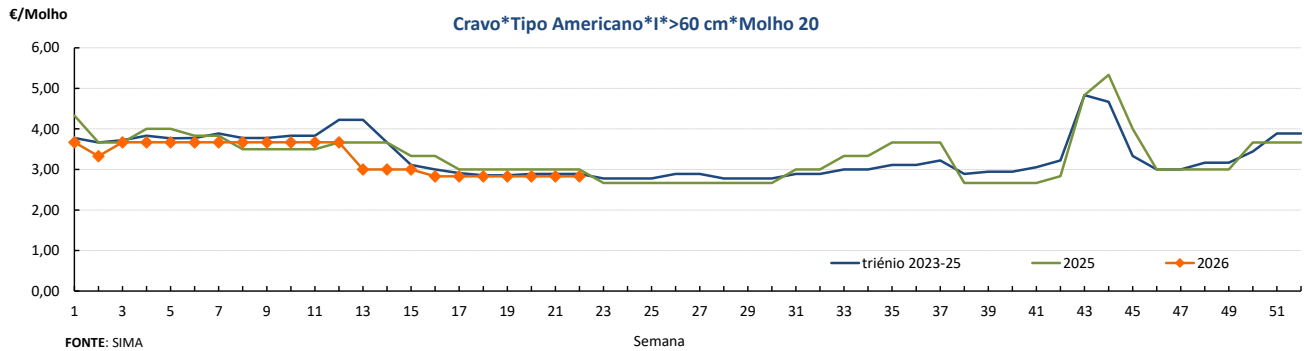


Flores e Folhagens

25-05 a 31-05-2026

Gráficos de cotações mais frequentes



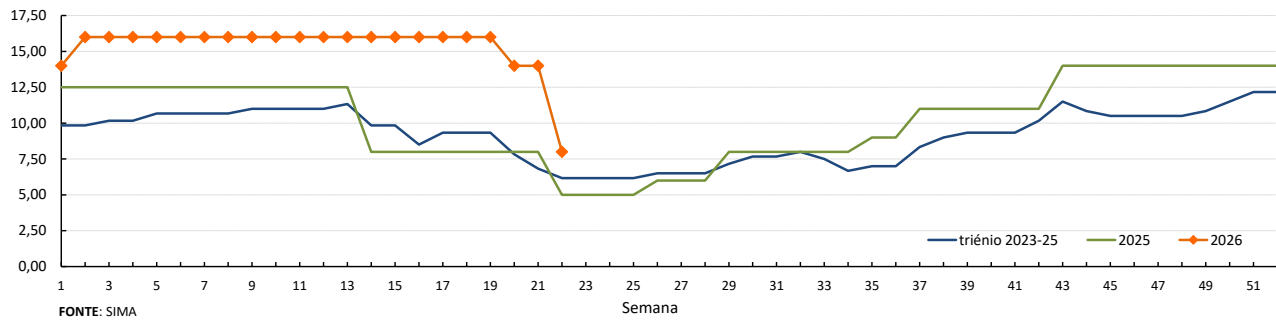
Flores e Folhagens

25-05 a 31-05-2026

Gráficos de cotações mais frequentes

€/Molho

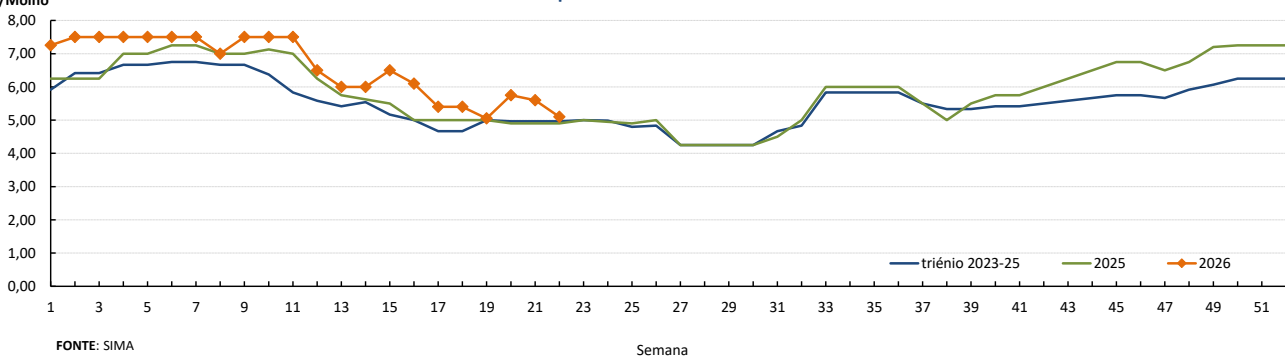
Gipsofila*I*Grande*Molho 25



FONTE: SIMA

€/Molho

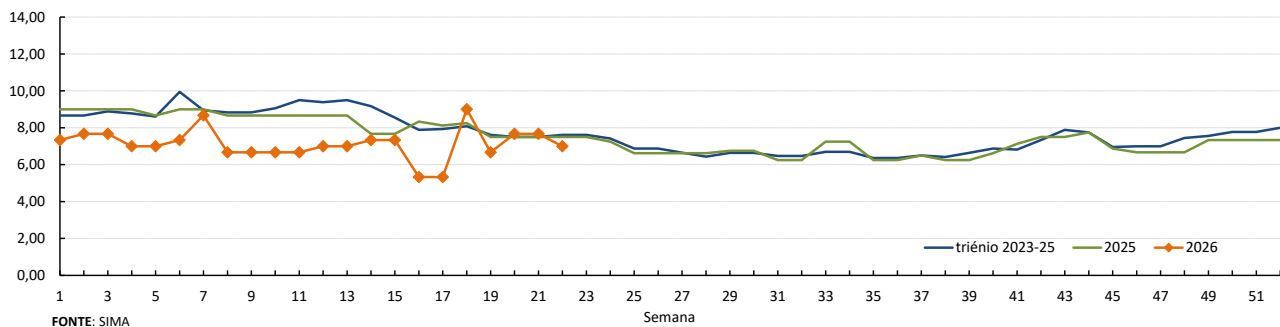
Lilium Imperial*I*Grande*Molho 10



FONTE: SIMA

€/Molho

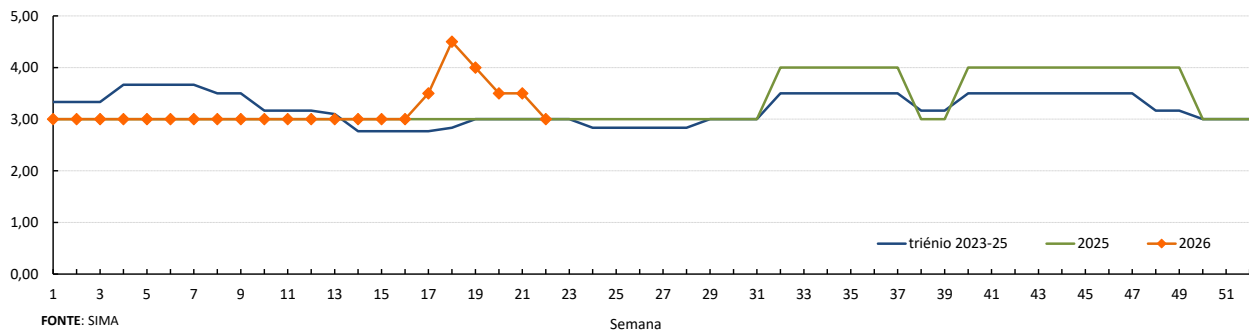
Rosa*I*40-60 cm*Molho 20



FONTE: SIMA

€/Molho

Stalice*I*Molho 10



FONTE: SIMA

Flores e Folhagens

25-05 a 31-05-2026

DESTAQUE - MERCADOS ABASTECEDORES

Mercado Abastecedor de Lisboa - manteve-se bem abastecido na generalidade dos produtos cotados de modo a garantir o seu normal abastecimento. Não se verificaram alterações das cotações. Quanto aos produtos importados não se verificaram alterações.

Mercado Abastecedor de Flores do Porto (Mercoflores) - manteve-se bem abastecido na generalidade dos produtos cotados de modo a garantir o seu normal abastecimento. A procura foi boa para a generalidade das flores. Maior interesse por antúrio, cravo, gerbera e rosas, além das diversas folhagens. Verificou-se uma redução da oferta, o que levou a uma subida das cotações do lisyanthus de 38% e do crisântemo "Tipo Spray" (despedida) de 10%. Em sentido contrário, o aumento da oferta conduziu à descida das cotações da alstroeméria, que desvalorizou 33%, da rosa de tamanho médio (40-60), com uma redução de 27%, da rosa pequena (<40), que registou uma descida de 22%, e da rosa grande (>60), cuja cotação diminuiu 21%. Quanto aos produtos importados, subida para a gípsifila de Espanha, crisântemo "Tipo Spray" (despedida) de Espanha e dos Países Baixos.

Comércio Internacional (janeiro a março)

PRODUTO	2025		2026		Variação	
	Importações	Exportações	Importações	Exportações	Importações	Exportações
	1 000 €				%	
Árvores, Arbustos e Silvados de Fruta	6 052,7	1 366,2	9 620,1	1 925,3	59	41
Bolbos em Flor	3 143,2	121,7	3 282,6	113,2	4	-7
Bolbos Gladiolos	252,8		116,2		-54	
Bolbos Jacintos	0,1		0,1		19	
Bolbos Narcisos	0,1		0,0		-86	
Bolbos Tulipas	331,8	15,6	177,2		-47	
Bolbos outros	2 120,0	744,1	1 227,4	235,2	-42	-68
Cravos	503,4	32,6	713,9	30,7	42	-6
Crisântemos	860,0	32,7	1 095,3	44,7	27	37
Estacas e Enxertos	1 719,2	6 455,0	1 103,6	6 904,6	-36	7
Folhagens	1 960,6	10 031,0	1 032,9	7 167,5	-47	-29
Gladiolos	2,1	1,2	4,0	3,3	94	179
Lírios (lilium sp)	13,2	52,7	26,2	165,4	99	214
Orquídeas	376,0	28,9	497,2	41,1	32	42
Outras Flores e seus Botões	4 840,5	3 082,6	5 124,0	3 565,6	6	16
Outras Plantas Vivas	3 127,9	1,7	1 618,5	16,4	-48	873
Plantas de exterior	13 322,6	19 996,8	8 908,0	20 012,9	-33	0
Plantas de Interior	7 295,7	4 354,3	5 987,3	4 480,3	-18	3
Ranúnculos	5,6	67,0	3,8	3,0	-31	-96
Redodendros e Azáleas	127,3	0,2	64,9	0,2	-49	6
Rosas	4 892,7	793,5	5 325,0	429,0	9	-46
Roseiras	242,3		342,9		42	

Fonte: INE

Flores e Folhagens

25-05 a 31-05-2026

Comércio Internacional (janeiro a março)

PRODUTO	2025		2026		Variação	
	Importações	Exportações	Importações	Exportações	Importações	Exportações
	Tonelada				%	
Árvores, Arbustos e Silvados de Fruta	1 588,2	182,2	2 006,6	238,4	26	31
Bolbos em Flor	505,2	255,4	627,8	800,9	24	214
Bolbos Gladiolos	90,4		44,2		-51	
Bolbos Jacintos	0,0		0,0		-33	
Bolbos Narcisos	0,0		0,0		-50	
Bolbos Tulipas	116,6	4,4	27,4		-76	
Bolbos outros	941,9	65,6	487,2	17,7	-48	-73
Cravos	80,0	7,9	112,5	4,9	41	-38
Crisântemos	120,9	6,3	155,8	9,0	29	43
Estacas e Enxertos	341,1	467,5	247,1	385,7	-28	-17
Folhagens	235,3	3 803,9	177,0	1 602,0	-25	-58
Gladiolos	0,1	0,6	0,5	0,4	264	-25
Lírios (lilium sp)	1,5	6,1	3,6	94,1	137	1 452
Orquídeas	28,2	1,4	37,3	2,0	32	46
Outras Flores e seus Botões	1 057,7	639,9	1 140,7	499,5	8	-22
Outras Plantas Vivas	1 526,4	0,3	1 044,8	1,5	-32	339
Plantas de exterior	6 106,3	11 522,8	5 418,0	7 392,7	-11	-36
Plantas de Interior	1 479,5	9 101,4	1 517,6	8 475,2	3	-7
Ranúnculos	0,7	15,9	0,4	0,6	-48	-96
Redodendros e Azáleas	55,3	0,0	19,2	0,0	-65	7
Rosas	591,7	126,6	609,1	40,6	3	-68
Roseiras	43,1		62,7		46	

PRODUTO	2025		2026		Variação	
	Importações	Exportações	Importações	Exportações	Importações	Exportações
	1000 unidades				%	
Árvores, Arbustos e Silvados de Fruta	2 441	466	4 466	830	83	78
Bolbos em Flor						
Bolbos Gladiolos	3 870		1 438		-63	
Bolbos Jacintos	0		0		-53	
Bolbos Narcisos	0		0		-82	
Bolbos Tulipas	3 244	6	805		-75	
Bolbos outros	12 344	5 990	6 138	1 748	-50	-71
Cravos	2 459	147	3 522	106	43	-28
Crisântemos	2 012	125	2 457	162	22	29
Estacas e Enxertos						
Folhagens	0					
Gladiolos	1	0	3	6	386	1 594
Lírios (lilium sp)	17	14	38	369	125	2 496
Orquídeas	138	3	158	5	14	45
Outras Flores e seus Botões	10 650	3 514	12 528	4 096	18	17
Outras Plantas Vivas						
Plantas de exterior	2 748	5 055	4 754	5 642	73	12
Plantas de Interior	4 163	4 693	3 583	4 853	-14	3
Ranúnculos	13	20	6	3	-48	-86
Redodendros e Azáleas	65	0	23	0	-64	5
Rosas	8 390	1 325	15 213	439	81	-67
Roseiras	132		178		35	

Fonte: INE

O conhecimento do mercado é a chave do sucesso!



O REGSIMA disponibiliza informação essencial para os empresários agrícolas e outros agentes tomarem as melhores decisões

 Para consulta de preços de produtos agrícolas consultar o site: regsima.gpp.pt/regsima/consulta/

Coordenação Central

 Gabinete de Planeamento, Políticas e Administração Geral
Direção de Serviços de Estatística
Divisão de Estatística

tel: 213 234 600

 SISTEMA DE INFORMAÇÃO DE MERCADOS AGRÍCOLAS
Praça do Comércio, 1149-010 Lisboa

 e-mail: sima@gpp.pt

 As Newsletters do SIMA podem também ser consultadas no facebook em: <https://www.facebook.com/SIMA.Portugal>