

Newsletter - Azeite e Azeitona

SEMANA 24

08/06 a 14/06/2026

DESTAQUE SEMANAL - AZEITE

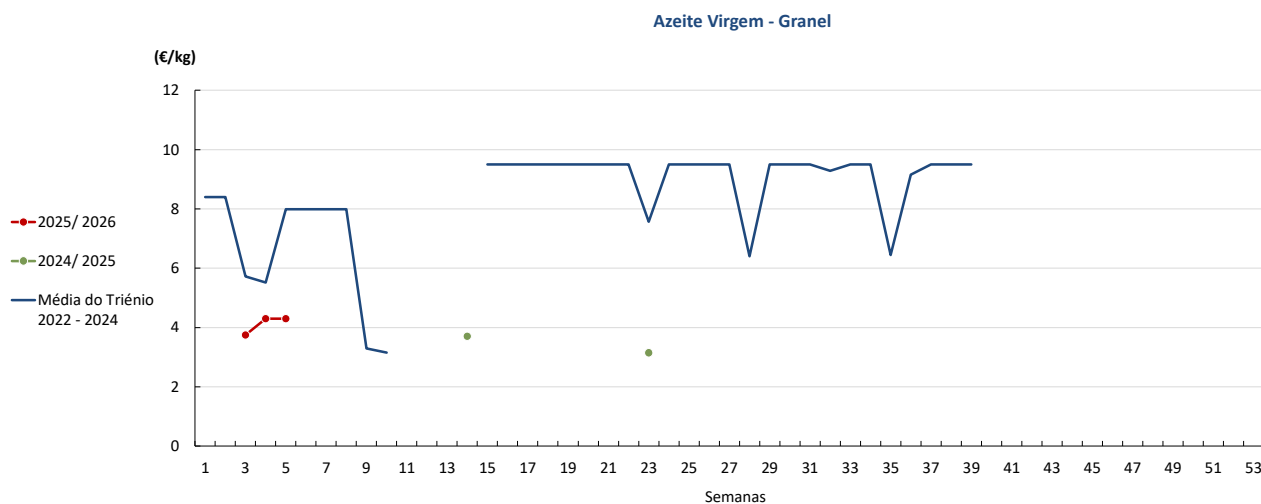
Prossigui a campanha de comercialização de azeite 2025/2026 nas áreas de mercado do Alentejo, Ribatejo, Beira Litoral, Beira Interior e Trás-os-Montes. Tendência para estabilização das cotações do azeite comercializado em garrafão de 5 l face à semana anterior. Tendência de descida do azeite comercializado a granel, refletindo uma oferta abundante face à procura. Em relação à qualidade, o azeite caracteriza-se como bom, em todas as regiões. De acordo com as últimas previsões do INE, perspetiva-se uma produção global semelhante à da campanha anterior, na ordem das 179 mil toneladas, contrariando as estimativas iniciais, possivelmente como resultado da entrada em produção de novos olivais, sobretudo em sistemas intensivos e superintensivos na região do Alentejo.

COTAÇÕES MÉDIAS PONDERADAS NACIONAIS - SEMANAIS

PRODUTO	Unidade de Comercialização	MÉDIA DA SEMANA	VARIÇÃO PERCENTUAL		
			Semana Anterior	Semana Homóloga da campanha anterior	Semana Homóloga do Triénio 2022-2024
Azeite Virgem (0,8° ≤ 2°) - Granel	€/kg	-	-	-	-
Azeite Virgem Extra (≤ 0,8°) - Granel	€/kg	3,95	-4,8%	4,5%	-0,11
Azeite Virgem (0,8° ≤ 2°) - Garrafão 5 L	€/ Litro	5,74	-0,7%	-15,6%	-12,3%
Azeite Virgem Extra (≤ 0,8°) - Garrafão 5 L	€/ Litro	6,17	0,0%	-21,0%	-13,6%

Fonte: SIMA

Gráficos de cotações mais frequentes do Sector do Azeite

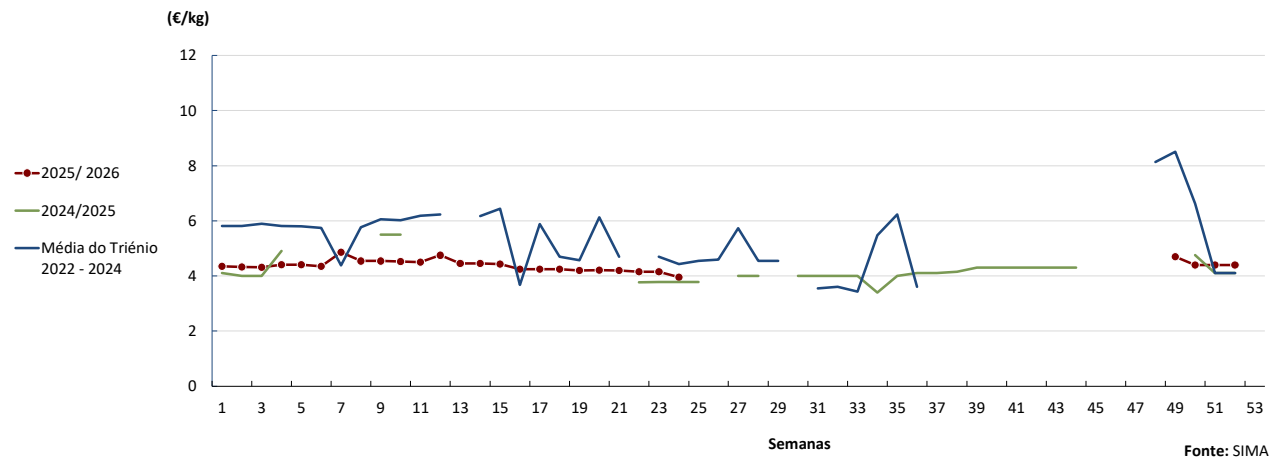


Fonte: SIMA

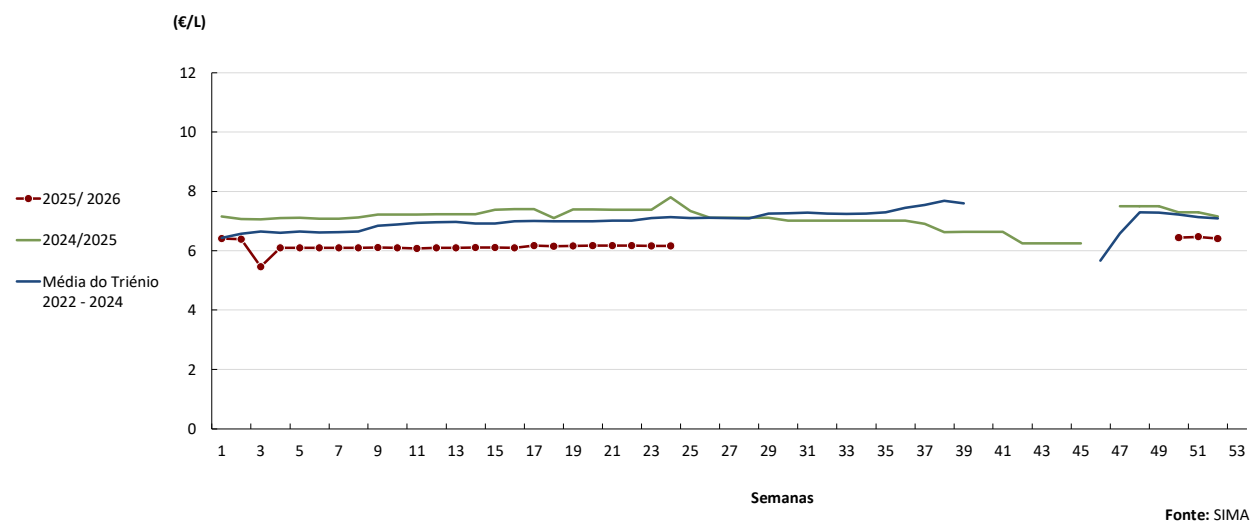
Azeite

08/06 a 14/06/2026

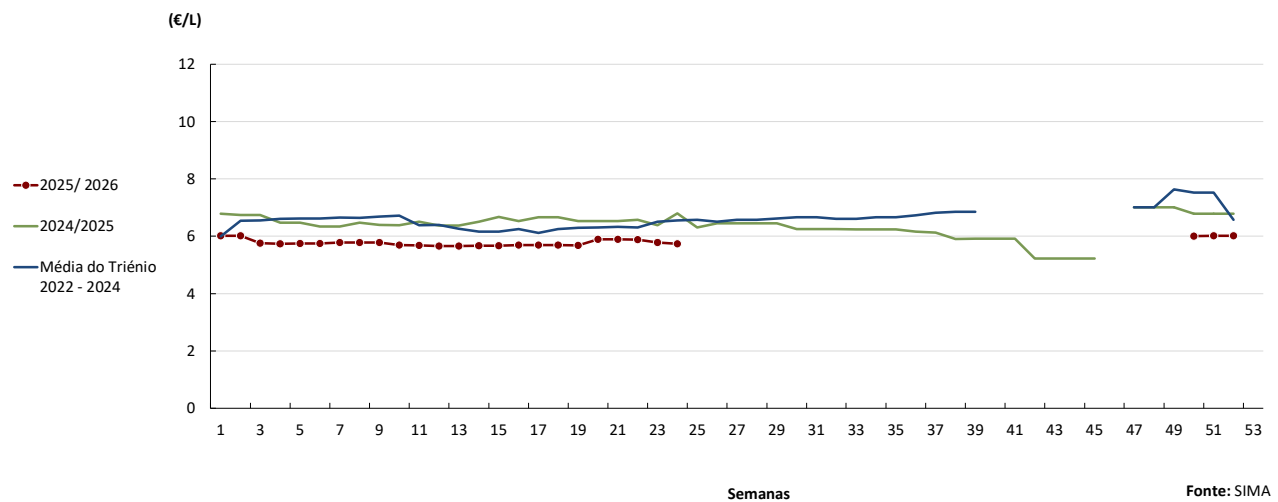
Azeite Virgem Extra - Granel



Azeite Virgem Extra - Garraão 5 L



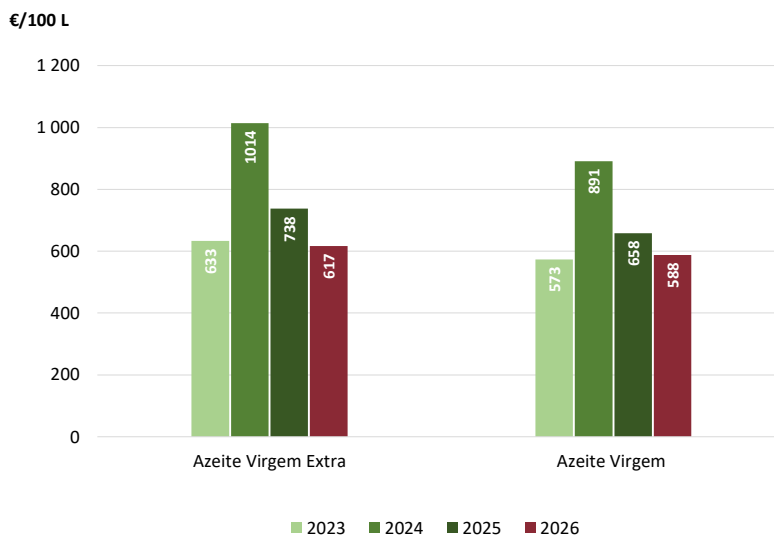
Azeite Virgem - Garraão 5 L



Azeite

08/06 a 14/06/2026

Evolução das cotações de azeite virgem extra e azeite virgem - semana 22



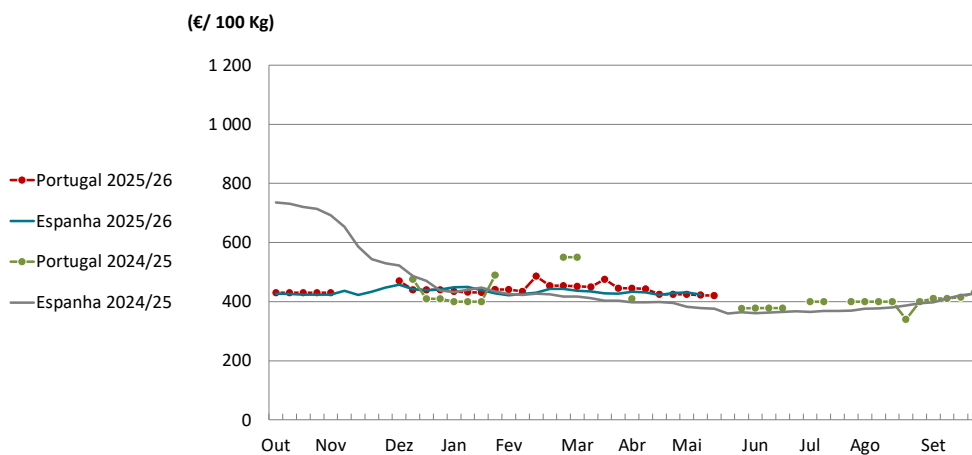
Fonte: SIMA

PREÇOS MÉDIOS DE MERCADO DO AZEITE EXTRA VIRGEM A GRANEL NA UNIÃO EUROPEIA

PAÍSES	€ / 100 kg		Variação (%) (destacadas as variações acima de 1%)
	Semana 23 01 a 07-06	Semana 22 25 a 31-05	
Croácia	1 255,5	1 428,7	▼ -12,1
Espanha	397,0	405,3	▼ -2,1
Grécia	415,8	400,0	▲ 4,0
Itália	609,0	618,0	▼ -1,5
Portugal	415,0	415,0	0,0

Fonte: Comissão Europeia

Cotações de Azeite Extra Virgem a granel



Fonte: Comissão Europeia

COMÉRCIO INTERNACIONAL - janeiro a abril (PORTUGAL - MUNDO)

De acordo com os dados disponibilizados pelo INE, no primeiro quadrimestre de 2026, o setor do azeite em Portugal manteve um excedente comercial de 181 milhões de euros, apesar da quebra de 6% face ao período homólogo e do recuo de 16% nas quantidades transacionadas (cerca de 7 mil toneladas).

Peso (t)	Importação			Exportação		
	2025	2026	Variação (%)	2025	2026	Variação (%)
Azeite virgem extra	27 316	25 784	-6%	54 721	54 094	-1%
Azeite virgem	1 650	971	-41%	2 790	2 440	-13%
Azeite virgem lampante	570	336	-41%	6 867	3 713	-46%
Azeite não virgem	5 327	8 368	57%	14 442	12 119	-16%
Total de Azeite	34 863	35 459	2%	78 819	72 366	-8%

Fonte: INE (dados preliminares de 2025 e 2026; atualização de 9 de junho de 2026).

Nota: NC8 - Azeite Virgem Extra (150920), Azeite Virgem (150930), Azeite Virgem Lampante (150940) e Azeite não virgem (150990) e Azeite total (1509).

	2025	2026	Variação	
	(t)	(t)	(t)	(%)
Saldo Comercial (Exportações - Importações)	43 956	36 906	-7 050	-16%

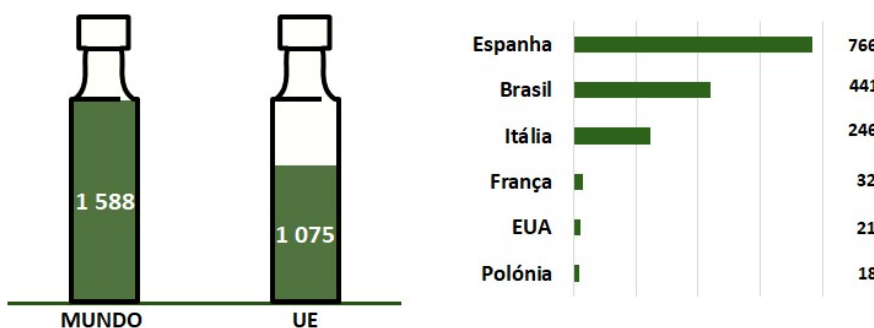
Valor (1 000€)	Importação			Exportação		
	2025	2026	Variação (%)	2025	2026	Variação (%)
Azeite virgem extra	115 674	111 983	-3%	265 873	261 597	-2%
Azeite virgem	18 889	3 599	-81%	12 169	10 713	-12%
Azeite virgem lampante	1 913	952	-50%	19 462	8 354	-57%
Azeite não virgem	18 889	26 350	39%	50 329	43 605	-13%
Total de Azeite	155 364	142 884	-8%	347 833	324 269	-7%

	2025	2026	Variação	
	(1 000€)	(1 000€)	(1 000€)	(%)
Saldo Comercial (Exportações - Importações)	192 469	181 385	-11 084	-6%

Fonte: INE (dados preliminares de 2025 e 2026).

Principais destinos da exportação do azeite em 2024

Valores em milhões de euros



Fonte: SIMA (GPP) a partir dos dados preliminares do INE (2025)

COMÉRCIO INTERNACIONAL - janeiro a março (PORTUGAL - MUNDO)

Segundo dados do INE, a balança comercial de azeitona de mesa manteve o saldo positivo entre janeiro e abril de 2026, fixando-se nos 1,7 milhões de euros (-56% face ao período homólogo). Em termos quantitativos, o superavit desceu 27%, totalizando 3,6 mil toneladas.

Peso (t)	Importação			Exportação		
	2025	2026	Variação (%)	2025	2026	Variação (%)
Azeitonas, frescas ou refrigeradas	887	811	-9%	4 841	5 093	5%
Azeitonas congeladas	319	330	4%	229	228	-1%
Azeitonas preparadas ou conservadas (em vinagre ou em ácido acético)	1 205	1 221	1%	221	70	-68%
Azeitonas preparadas ou conservadas (exceto em vinagre ou em ácido acético)	3 495	3 108	-11%	5 568	3 695	-34%
Total	5 906	5 471	-7%	10 859	9 085	-16%

Fonte: INE (dados preliminares de 2025 e 2026).

	2025	2026	Variação	
	(t)	(t)	(t)	(%)
Saldo Comercial (Exportações - Importações)	4 952	3 614	-1 338	-27%


Valor (1 000 €)	Importação			Exportação		
	2025	2026	Variação (%)	2025	2026	Variação (%)
Azeitonas, frescas ou refrigeradas	1 035	1 309	26%	3 756	4 864	29%
Azeitonas congeladas	568	951	67%	404	613	52%
Azeitonas preparadas ou conservadas (em vinagre ou em ácido acético)	1 641	2 475	51%	271	211	-22%
Azeitonas preparadas ou conservadas (exceto em vinagre ou em ácido acético)	4 709	6 570	40%	8 043	7 588	-6%
Total	7 953	11 305	42%	12 474	13 276	6%

Fonte: INE (dados preliminares de 2025 e 2026).

	2025	2026	Variação	
	(1 000€)	(1 000€)	(1 000€)	(%)
Saldo Comercial (Exportações - Importações)	4 521	1 971	-2 550	-56%

Fonte: GPP a partir de INE.

Nota: NC8 - Azeitonas frescas (07099210), Azeitonas congeladas (07108010), Azeitonas conservadas em vinagre ou em ácido acético (20019065) e Azeitonas conservadas (exceto em vinagre ou em ácido acético) (20057000)

 disponibiliza informação essencial para os empresários agrícolas e outros agentes tomarem as melhores decisões
Para consulta de preços de produtos agrícolas consultar o site: regcima.gpp.pt/regcima/consulta/

UNIDADE DE SERVIÇOS DE ESTADÍSTICA
Divisão de Estatística

tel: 213 234 600

SISTEMA DE INFORMAÇÃO DE MERCADOS AGRÍCOLAS
Praça do Comércio, 1149-010 Lisboa

e-mail: sima@gpp.pt

As Newsletter do SIMA podem também ser consultadas no facebook em: <https://www.facebook.com/SIMA.Portugal>