

## Newsletter - Azeite e Azeitona

SEMANA 22

25/05 a 31/05/2026

## DESTAQUE SEMANAL - AZEITE

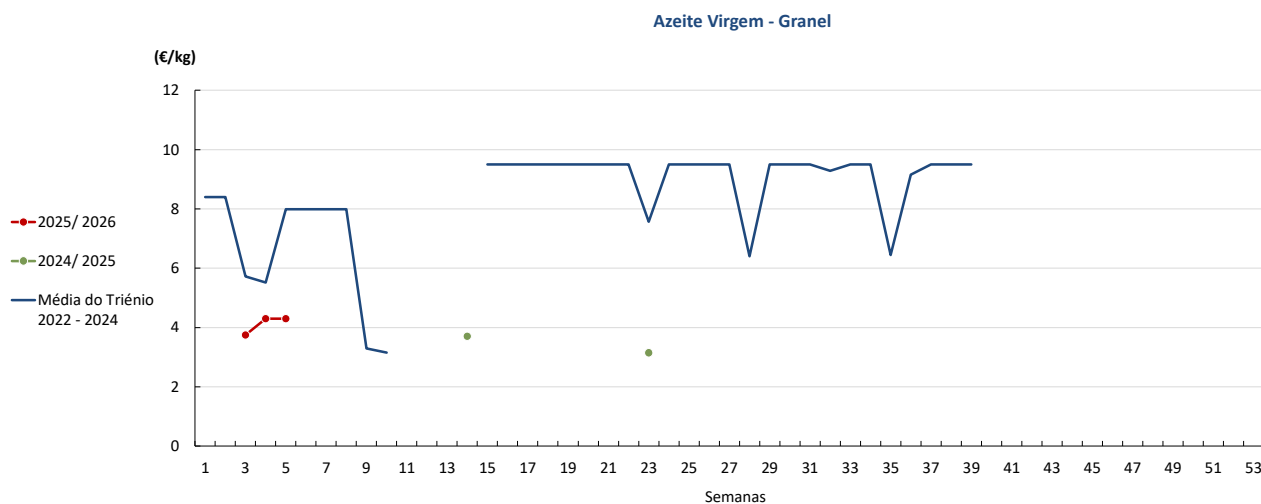
Proseguiu a campanha de comercialização de azeite 2025/2026 nas áreas de mercado do Alentejo, Ribatejo, Beira Litoral, Beira Interior e Trás-os-Montes. Na Beira Litoral, apesar da redução progressiva da oferta, a capacidade de satisfazer a procura mantém-se, resultando em cotações estáveis. Em relação à qualidade, o azeite caracteriza-se como bom, em todas as regiões. De acordo com as últimas previsões do INE, perspetiva-se uma produção global semelhante à da campanha anterior, na ordem das 179 mil toneladas, contrariando as estimativas iniciais, possivelmente como resultado da entrada em produção de novos olivais, sobretudo em sistemas intensivos e superintensivos na região do Alentejo.

## COTAÇÕES MÉDIAS PONDERADAS NACIONAIS - SEMANAIS

PRODUTO	Unidade de Comercialização	MÉDIA DA SEMANA	VARIÇÃO PERCENTUAL		
			Semana Anterior	Semana Homóloga da campanha anterior	Semana Homóloga do Triénio 2022-2024
Azeite Virgem (0,8° ≤ 2°) - Granel	€/kg	-			
Azeite Virgem Extra (≤ 0,8°) - Granel	€/kg	4,15	-1,2%	10,1%	
Azeite Virgem (0,8° ≤ 2°) - Garrafão 5 L	€/ Litro	5,88	-0,2%	-10,6%	-6,8%
Azeite Virgem Extra (≤ 0,8°) - Garrafão 5 L	€/ Litro	6,17	0,0%	-16,4%	-12,0%

Fonte: SIMA

## Gráficos de cotações mais frequentes do Sector do Azeite

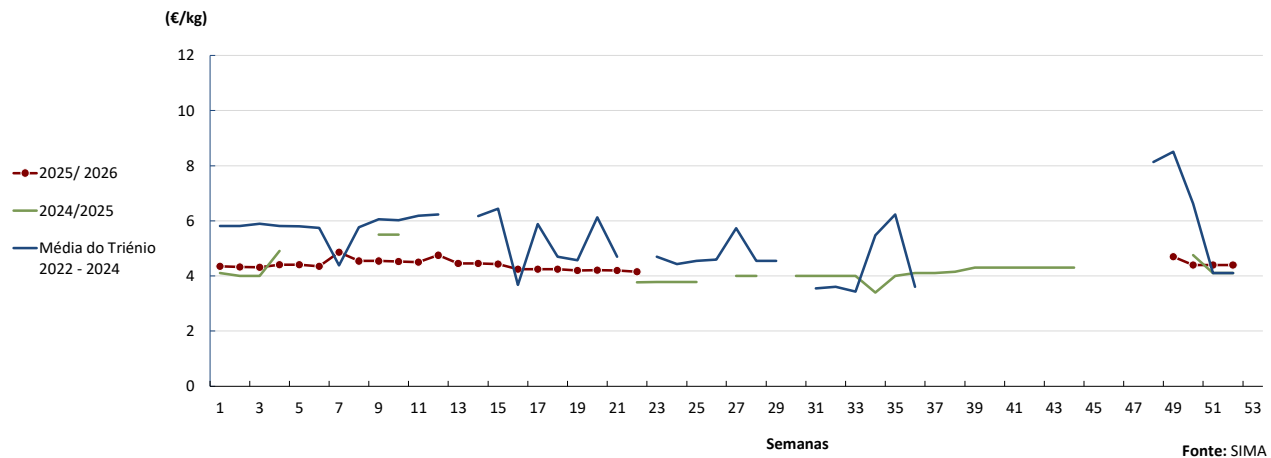


Fonte: SIMA

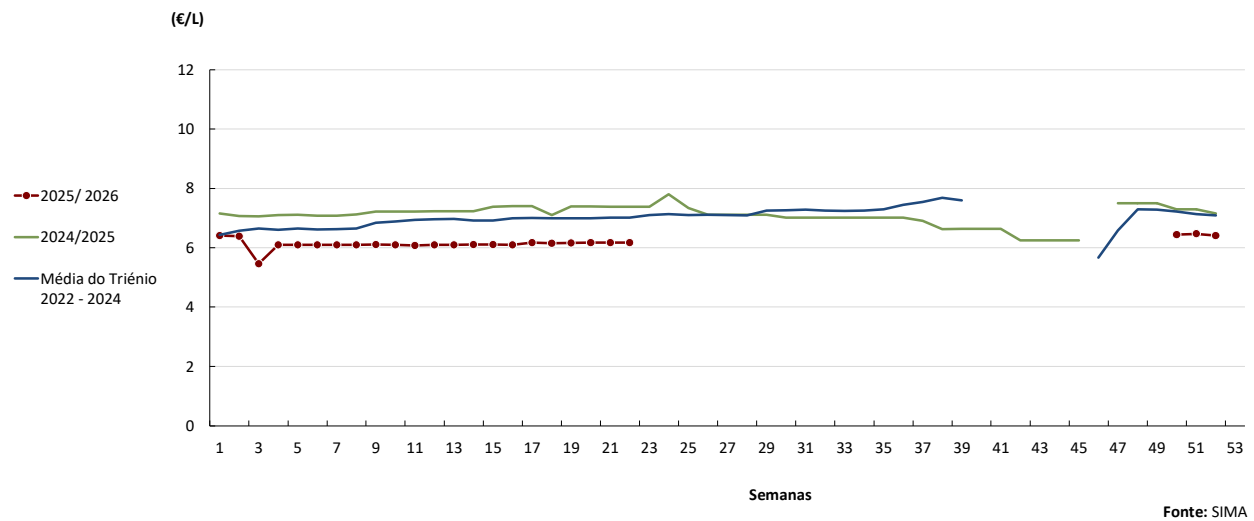
**Azeite**

25/05 a 31/05/2026

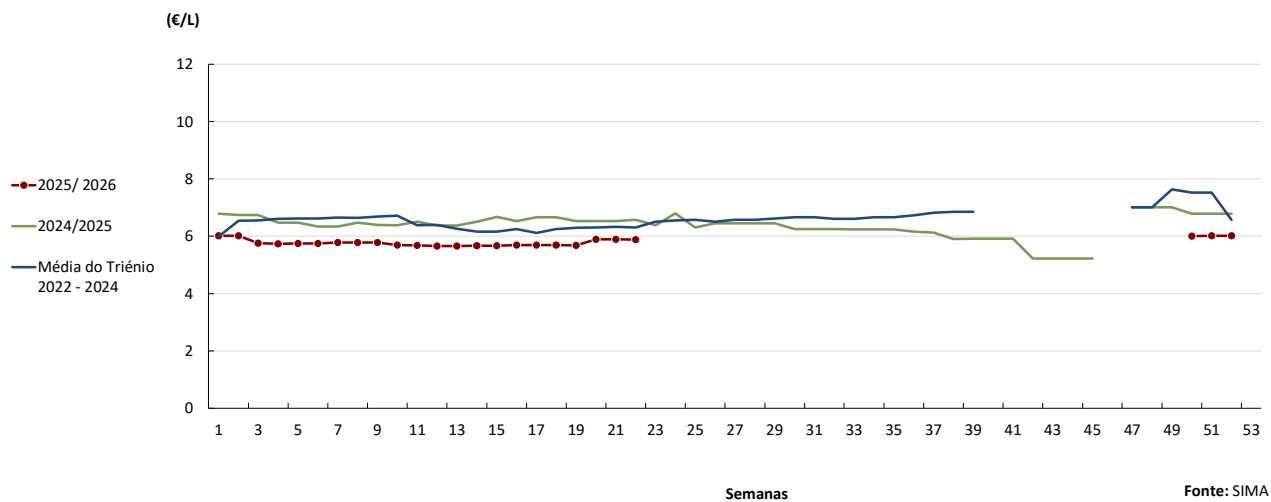
**Azeite Virgem Extra - Granel**



**Azeite Virgem Extra - Garraão 5 L**



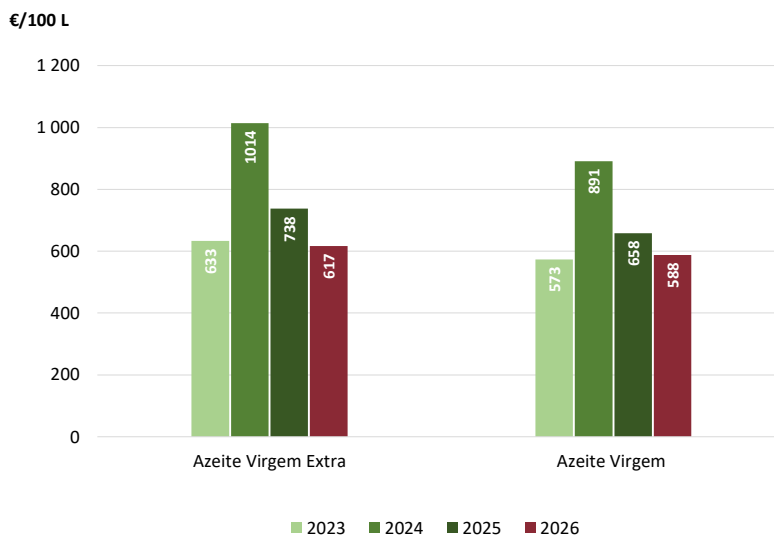
**Azeite Virgem - Garraão 5 L**



**Azeite**

25/05 a 31/05/2026

**Evolução das cotações de azeite virgem extra e azeite virgem - semana 22**



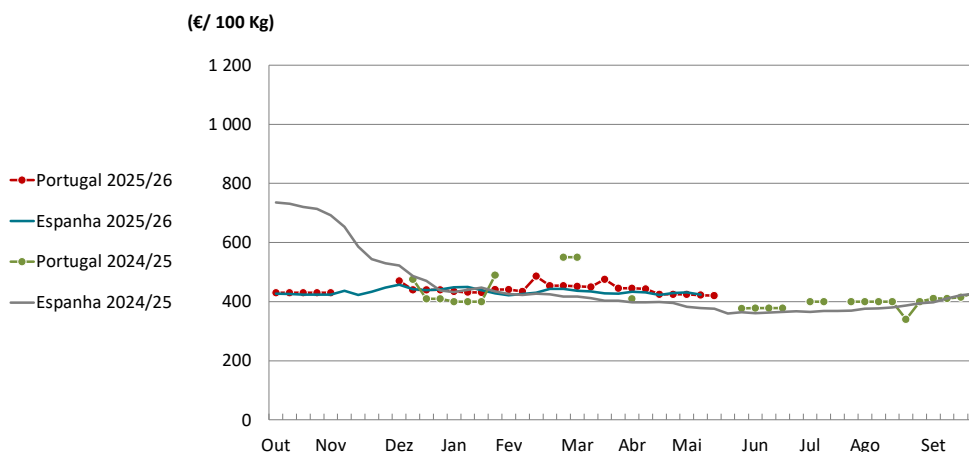
Fonte: SIMA

**PREÇOS MÉDIOS DE MERCADO DO AZEITE EXTRA VIRGEM A GRANEL NA UNIÃO EUROPEIA**

PAÍSES	€ / 100 kg		Variação (%) (destacadas as variações acima de 1%)
	Semana 21 18 a 24-05	Semana 20 11 a 17-05	
Croácia	1 190,8	1 250,0	▼ -4,7
Espanha	412,9	421,8	▼ -2,1
Grécia	443,8	444,2	-0,1
Itália	635,0	643,0	▼ -1,2
Portugal	420,0	420,5	-0,1

Fonte: Comissão Europeia

**Cotações de Azeite Extra Virgem a granel**



Fonte: Comissão Europeia

## COMÉRCIO INTERNACIONAL - janeiro a março (PORTUGAL - MUNDO)

De acordo com os dados disponibilizados pelo INE, no primeiro trimestre de 2026, o setor do azeite em Portugal manteve um excedente comercial de 149 milhões de euros, apesar da quebra de 11% face ao período homólogo e do recuo de 14% nas quantidades transacionadas (cerca de 5 mil toneladas).

Peso (t)	Importação			Exportação		
	2025	2026	Variação (%)	2025	2026	Variação (%)
Azeite virgem extra	19 251	18 947	-2%	43 475	43 283	0%
Azeite virgem	1 433	978	-32%	2 076	1 762	-15%
Azeite virgem lampante	391	255	-35%	4 562	2 839	-38%
Azeite não virgem	4 145	4 867	17%	10 388	7 484	-28%
<b>Total de Azeite</b>	<b>25 221</b>	<b>25 047</b>	<b>-1%</b>	<b>60 501</b>	<b>55 368</b>	<b>-8%</b>

Fonte: INE (dados preliminares de 2025 e 2026).

Nota: NC8 - Azeite Virgem Extra (150920), Azeite Virgem (150930), Azeite Virgem Lampante (150940) e Azeite não virgem (150990) e Azeite total (1509).

	2025	2026	Variação	
	(t)		(t)	(%)
Saldo Comercial (Exportações - Importações)	35 279	30 321	-4 959	-14%

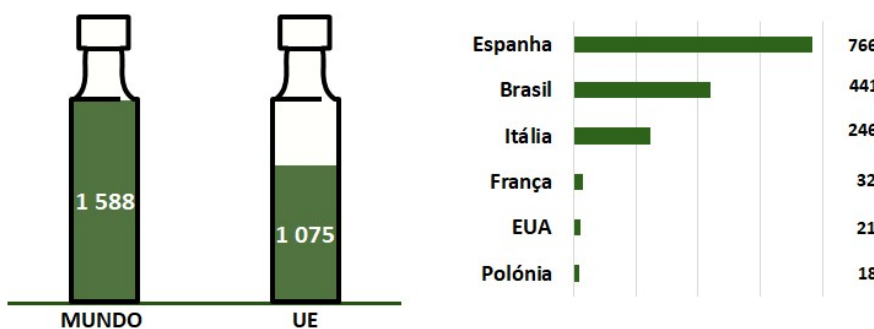
Valor (1 000€)	Importação			Exportação		
	2025	2026	Variação (%)	2025	2026	Variação (%)
Azeite virgem extra	83 094	80 297	-3%	213 858	207 525	-3%
Azeite virgem	6 209	3 556	-43%	9 242	8 125	-12%
Azeite virgem lampante	1 352	827	-39%	12 923	6 784	-48%
Azeite não virgem	14 811	16 450	11%	36 669	27 892	-24%
<b>Total de Azeite</b>	<b>105 467</b>	<b>101 130</b>	<b>-4%</b>	<b>272 692</b>	<b>250 326</b>	<b>-8%</b>

	2025	2026	Variação	
	(1 000€)		(1 000€)	(%)
Saldo Comercial (Exportações - Importações)	167 225	149 196	-18 030	-11%

Fonte: INE (dados preliminares de 2025 e 2026).

## Principais destinos da exportação do azeite em 2024

Valores em milhões de euros



Fonte: SIMA (GPP) a partir dos dados preliminares do INE (2025)

**Azeitona de Mesa**

25/05 a 31/05/2026

**COMÉRCIO INTERNACIONAL - janeiro a março  
(PORTUGAL - MUNDO)**

Segundo dados do INE, a balança comercial de azeitona de mesa manteve o saldo positivo entre janeiro e março de 2026, fixando-se nos 3,5 milhões de euros (+23% face ao período homólogo). Em termos quantitativos, o superavit subiu 4%, totalizando 4,5 mil toneladas.

Produtos	Importação			Exportação		
	2025	2026	Variação (%)	2025	2026	Variação (%)
Azeitonas, frescas ou refrigeradas	738	591	-20%	3 926	6 034	54%
Azeitonas congeladas	187	250	34%	147	184	25%
Azeitonas preparadas ou conservadas (em vinagre ou em ácido acético)	889	998	12%	117	60	-49%
Azeitonas preparadas ou conservadas (exceto em vinagre ou em ácido acético)	2 089	2 717	30%	4 097	2 846	-31%
<b>Total</b>	<b>3 902</b>	<b>4 556</b>	<b>17%</b>	<b>8 286</b>	<b>9 123</b>	<b>10%</b>

Fonte: INE (dados preliminares de 2025 e 2026).

	2025	2026	Variação	
	(t)	(t)	(t)	(%)
<b>Saldo Comercial (Exportações - Importações)</b>	4 384	4 567	183	4%

Produtos	Importação			Exportação		
	2025	2026	Variação (%)	2025	2026	Variação (%)
Azeitonas, frescas ou refrigeradas	1 035	955	-8%	3 756	6 245	66%
Azeitonas congeladas	568	718	26%	404	486	20%
Azeitonas preparadas ou conservadas (em vinagre ou em ácido acético)	1 641	1 988	21%	271	124	-54%
Azeitonas preparadas ou conservadas (exceto em vinagre ou em ácido acético)	4 709	5 573	18%	8 043	5 879	-27%
<b>Total</b>	<b>7 953</b>	<b>9 233</b>	<b>16%</b>	<b>12 474</b>	<b>12 733</b>	<b>2%</b>

Fonte: INE (dados preliminares de 2025 e 2026).

	2025	2026	Variação	
	(1 000€)	(1 000€)	(1 000€)	(%)
<b>Saldo Comercial (Exportações - Importações)</b>	4 521	3 500	-1 020	-23%

Fonte: GPP a partir de INE.

Nota: NC8 - Azeitonas frescas (07099210), Azeitonas congeladas (07108010), Azeitonas conservadas em vinagre ou em ácido acético (20019065) e Azeitonas conservadas (exceto em vinagre ou em ácido acético) (20057000)

O conhecimento do mercado é a chave do sucesso!

O disponibiliza informação essencial para os empresários agrícolas e outros agentes tomarem as melhores decisões  
Para consulta de preços de produtos agrícolas consultar o site: [regsima.gpp.pt/regsima/consulta/](https://regsima.gpp.pt/regsima/consulta/)

Coordenação Central  
Gabinete de Planeamento, Políticas e Administração Geral  
Direção de Serviços de Estatística  
Divisão de Estatística

tel: 213 234 600

SISTEMA DE INFORMAÇÃO DE MERCADOS AGRÍCOLAS  
Praça do Comércio, 1149-010 Lisboa

e-mail: [sima@gpp.pt](mailto:sima@gpp.pt)