

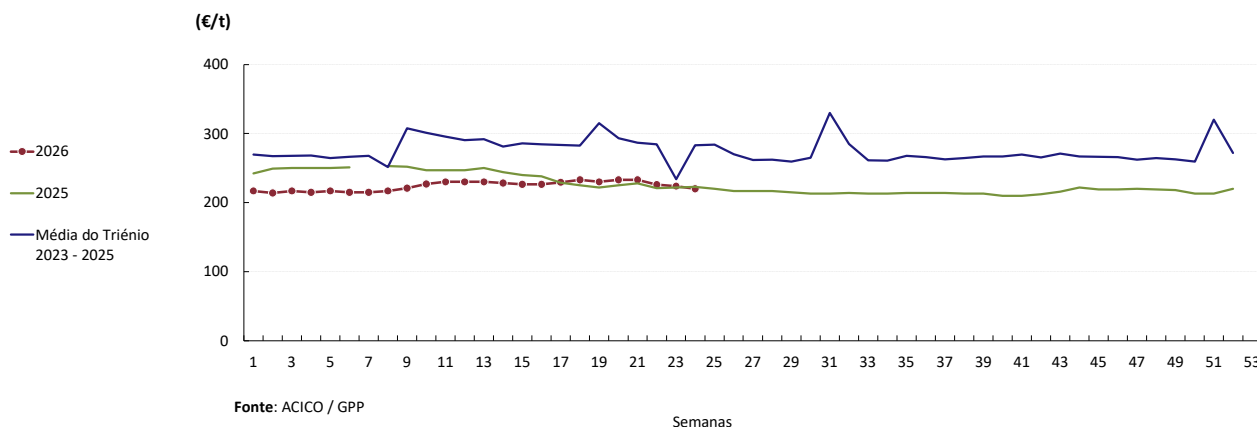
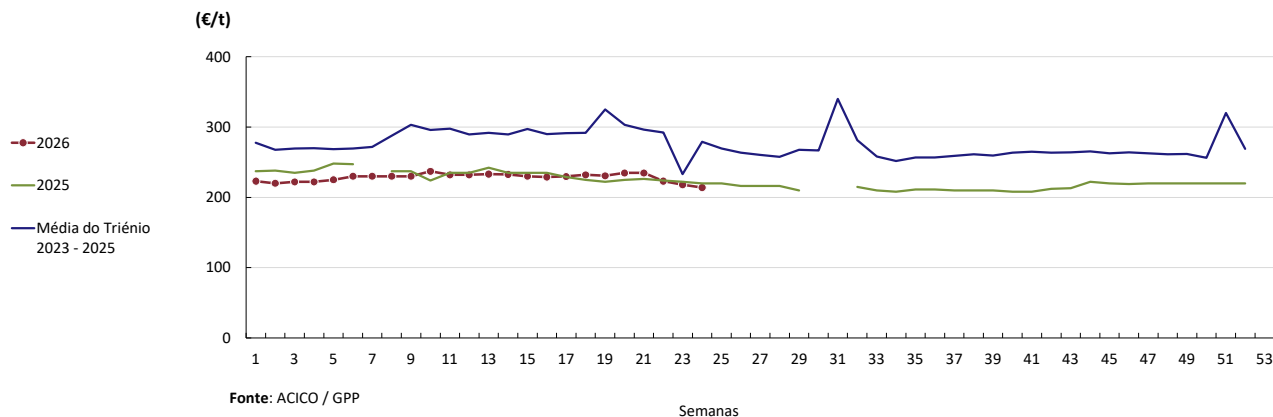
DESTAQUE SEMANAL - CEREAIS IMPORTADOS

No porto de Lisboa, verificou-se uma tendência de ligeira descida nas cotações do milho forrageiro e cevada forrageira importados, face à semana anterior. O trigo mole forrageiro desceu ligeiramente e o trigo mole panificável manteve a cotação. Face à semana homóloga do triénio, a descida de preço do trigo mole panificável situa-se nos 29%, evidenciando os restantes cereais descidas também superiores a 20%.

COTAÇÕES MÉDIAS CEREAIS IMPORTADOS - SEMANAIS

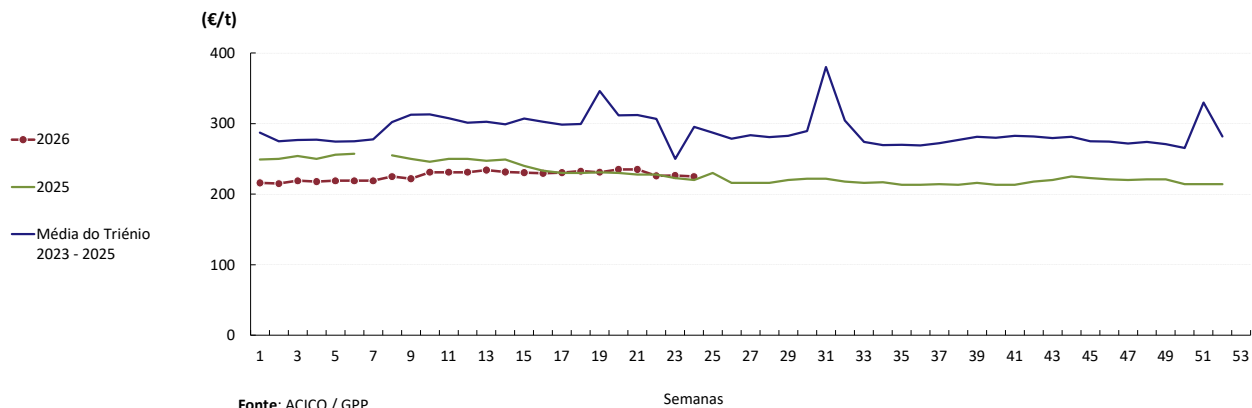
CEREAL	Cotação (€/t)	Porto de entrada	Variação Percentual		
			Semana anterior	Semana homóloga do ano anterior	Semana homóloga do triénio 2023 - 2025
Milho Forrageiro	220,0	Lisboa	-1,8%	-1,3%	-22,4%
	-	Aveiro			
	-	Leixões			
Cevada Forrageira	214,0	Lisboa	-1,8%	-2,7%	-23,3%
	-	Aveiro			
Trigo Mole Forrageiro	225,0	Lisboa	-0,7%	2,3%	-23,8%
	-	Aveiro			
	-	Leixões	-	-	-
Trigo Mole Panificável	235,0	Lisboa	0,0%	2,2%	-29,0%

Fonte: ACICO / GPP.

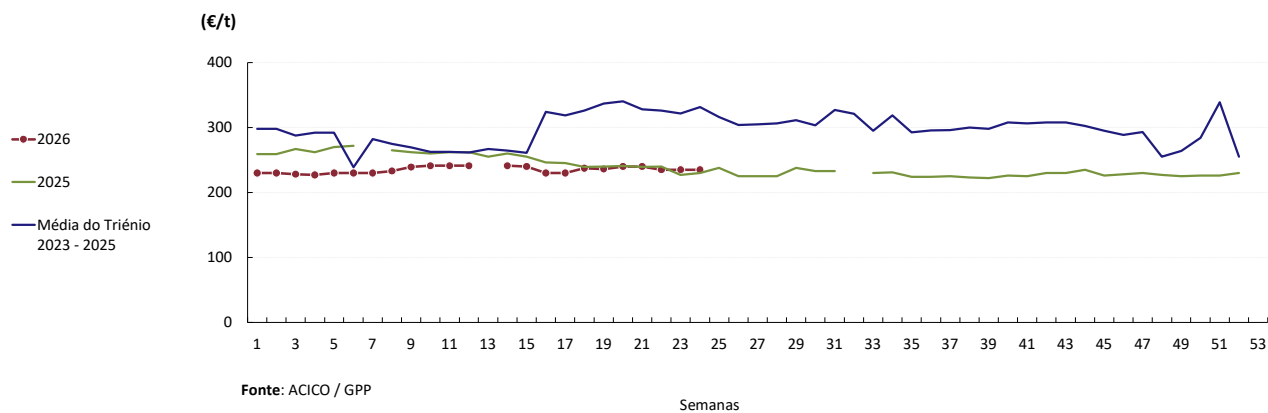
Gráficos de cotações mais frequentes dos Cereais Importados
Evolução das cotações semanais de milho forrageiro importado descarregado no porto de Lisboa

Evolução das cotações semanais de cevada forrageira importada descarregado no porto de Lisboa


DESTAQUE SEMANAL - CEREAIS IMPORTADOS

Evolução das cotações de trigo mole forrageiro importado descarregado no porto de Lisboa



Evolução das cotações de trigo mole panificável importado descarregado no porto de Lisboa



Cereais

08/06 a 14/06/2026

MERCADO EUROPEU
DESTAQUE SEMANAL - CEREAIS

Nos principais mercados europeus de cereais, destaca-se a valorização de 6,30 €/t do trigo panificável em Rouen, França. Em sentido inverso, o milho forrageiro no porto de Roterdão registou uma queda de -5,00 €/t, face à semana anterior.

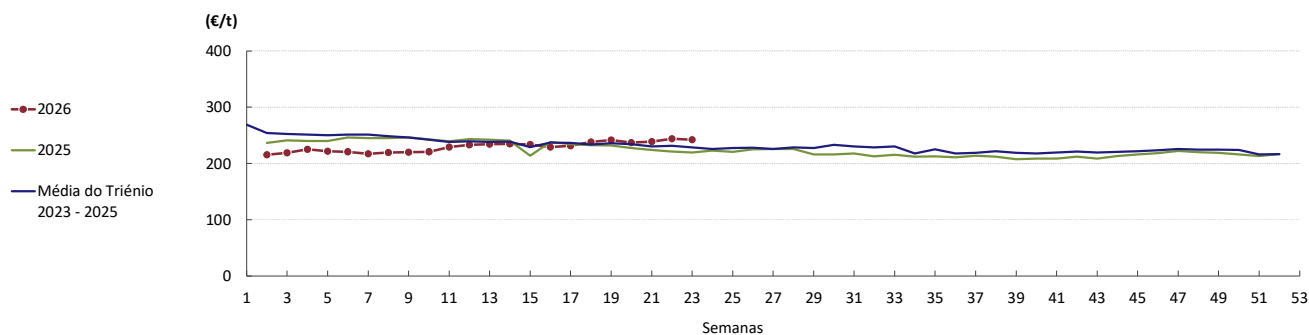
COTAÇÕES MÉDIAS CEREAIS - SEMANAIS

CEREAL	Local	Cotação (€/t)	Variação Percentual		
		Semana 23 01 a 07-06-2026	Semana anterior	Semana homóloga do ano anterior	Semana homóloga do triénio 2022 - 2024
Milho Forrageiro	Roterdão (Países Baixos)	242,5	-0,6%	10,5%	6,2%
Trigo Panificável	Rouen (França)	195,2	-5,7%	-0,4%	-13,1%
Trigo Panificável	Hamburgo (Alemanha)	-			
Trigo Forrageiro	Roterdão (Países Baixos)	206,5	-4,8%	-3,1%	-10,6%
Trigo Duro	La Pallice (França)	260,2	6,5%		-13,6%

Fonte: Comissão Europeia

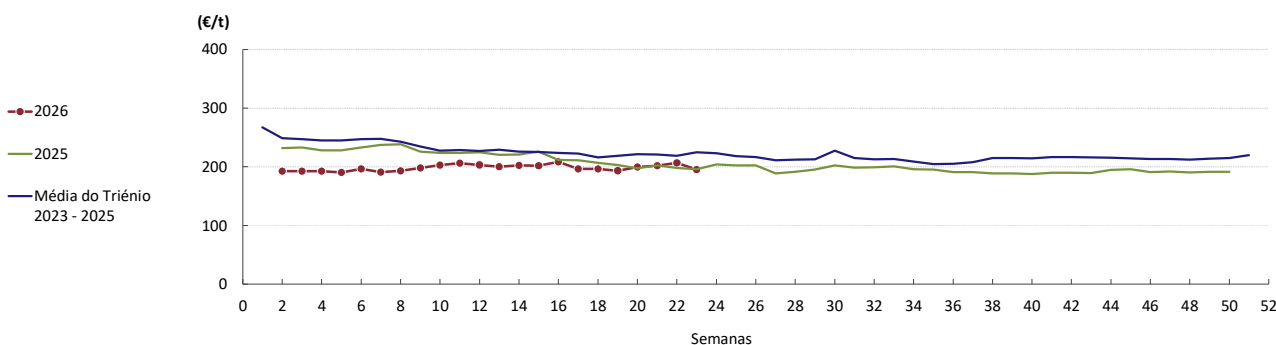
Gráficos de cotações dos Cereais do Mercado Europeu

Cotações de milho forrageiro em Roterdão (Países Baixos)



Fonte: Comissão Europeia

Cotações de trigo panificável em Rouen (França)



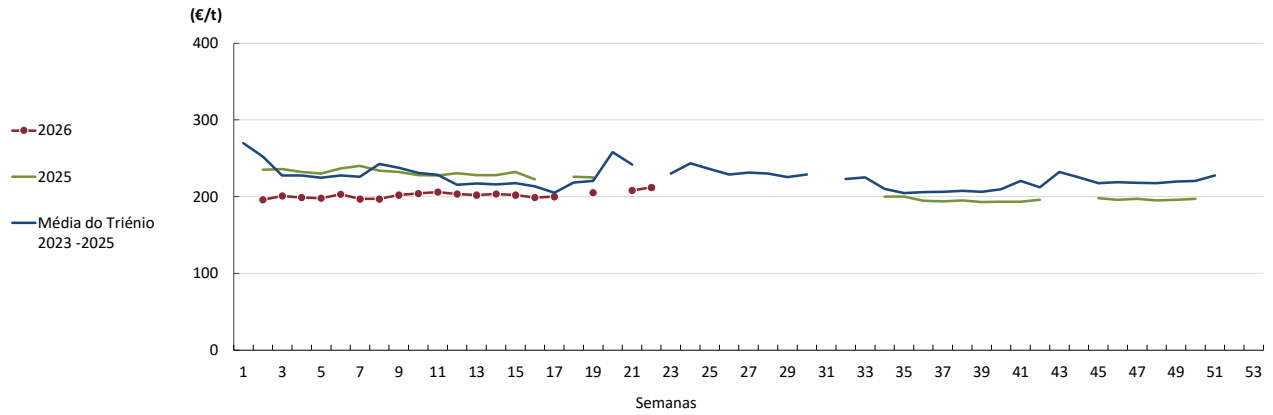
Fonte: Comissão Europeia

Cereais

08/06 a 14/06/2026

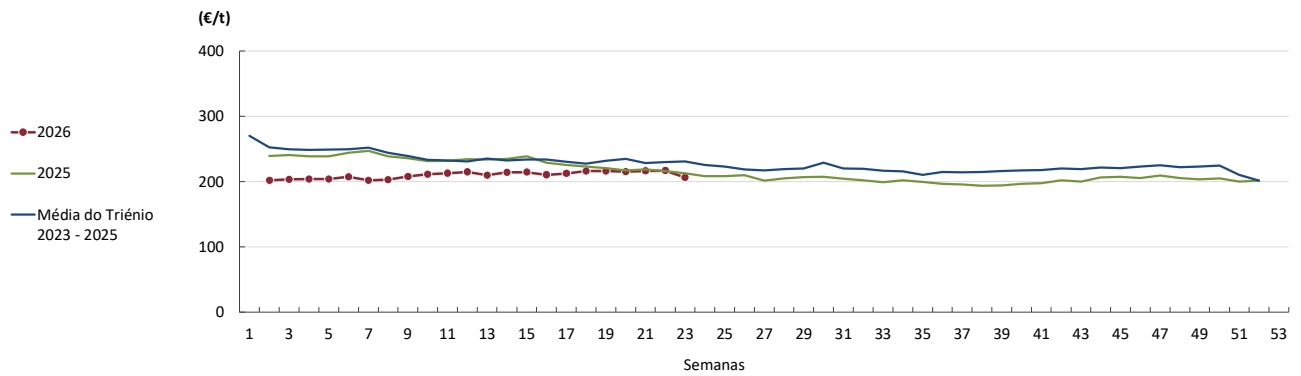
Gráficos de cotações dos Cereais do Mercado Europeu

Cotações de trigo panificável em Hamburgo (Alemanha)



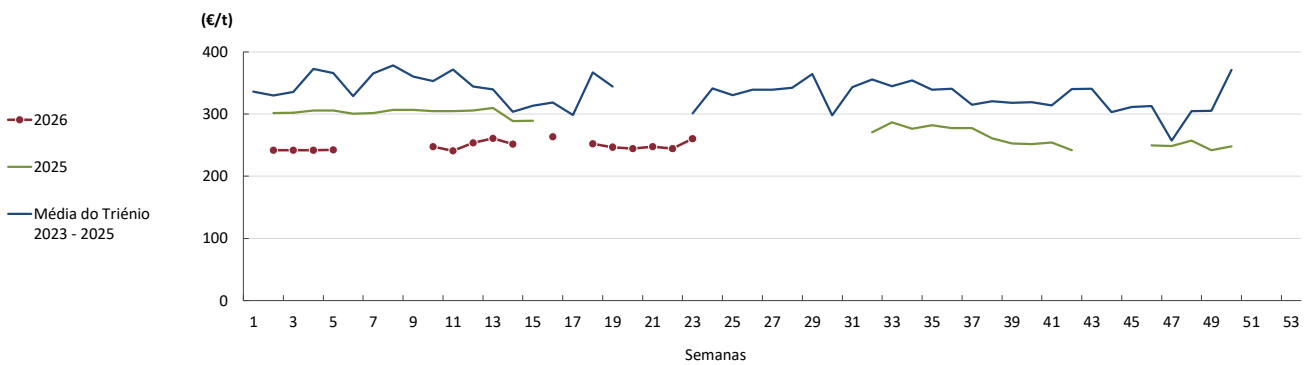
Fonte: Comissão Europeia

Cotações de trigo forrageiro em Roterdão (Países Baixos)



Fonte: Comissão Europeia

Cotações de trigo duro em La Pallice (França)



Fonte: Comissão Europeia

Comércio Internacional - Cereais

08/06 a 14/06/2026

PORTUGAL - MUNDO - UE

No primeiro trimestre de 2026, Portugal registou um défice no setor dos cereais, com o saldo comercial a situar-se em cerca de 200,5 milhões de euros. Face ao período homólogo do ano anterior, este saldo apresentou uma variação negativa de 16%, correspondente a cerca de 38,5 milhões de euros. Em termos de quantidades, verificou-se um défice cerealífero de cerca de 963 mil toneladas, tendo este aumentado em cerca de 18 mil toneladas (2%), face ao mesmo período do ano anterior.

Comércio Internacional (janeiro a março)

Valor (1 000€)

PRODUTO	Importações						Exportações					
	2025		2026		Variações		2025		2026		Variações	
	Mundo	Intra UE	Mundo	Intra UE	Mundo	Intra UE	Mundo	Intra UE	Mundo	Intra UE	Mundo	Intra UE
Arroz	54 582	20 362	42 794	20 976	-21,6%	3,0%	40 860	24 956	38 140	21 669	-7%	-13%
Aveia	748	748	934	933	24,8%	24,7%	69	69	65	65	-6%	-6%
Centeio	951	951	1 274	1 274	34,0%	34,0%	2	2	7	7	356%	356%
Cevada	35 169	31 850	26 561	23 651	-24,5%	-25,7%	63	59	81	75	29%	28%
Milho	151 180	36 473	150 004	29 297	-0,8%	-19,7%	2 375	2 301	7 070	7 003	198%	204%
Trigo duro	30 223	18 173	22 762	14 242	-24,7%	-21,6%	517	517	541	541	5%	5%
Trigo mole	100 294	90 398	99 999	92 541	-0,3%	2,4%	6	6	71	70	1188%	1164%
Triticale	5 310	2 655	0	0	-100,0%	-100,0%	52	26	5	5	-89%	-79%
TOTAL	378 457	201 610	344 327	182 914	-9,0%	-9,3%	43 943	27 934	45 982	29 435	4,6%	5,4%

Valor (1 000€)

Saldo Comercial (Exportação - Importação)	2025		2026		Variações	
	Mundo	Intra UE	Mundo	Intra UE	Mundo	Intra UE
	-334 514	-173 676	-298 345	-153 480	-11%	-12%

Fonte: INE (dados preliminares de 2025 e 2026; atualização 9 de junho de 2026).

Volume (toneladas)

PRODUTO	Importações						Exportações					
	2025		2026		Variações		2025		2026		Variações	
	Mundo	Intra UE	Mundo	Intra UE	Mundo	Intra UE	Mundo	Intra UE	Mundo	Intra UE	Mundo	Intra UE
Arroz	73 728	28 512	73 137	34 711	-0,8%	21,7%	46 241	27 422	42 511	23 645	-8%	-14%
Aveia	2 549	2 549	4 075	4 074	59,8%	59,8%	205	205	193	193	-6%	-6%
Centeio	4 424	4 424	5 785	5 785	30,7%	30,7%	0	0	1	1	275%	275%
Cevada	148 016	133 624	116 817	104 320	-21,1%	-21,9%	225	225	297	290	32%	29%
Milho	661 785	157 991	721 062	133 148	9,0%	-15,7%	9 117	9 054	31 863	31 796	249%	251%
Trigo duro	94 680	61 670	94 826	63 662	0,2%	3,2%	1 700	1 700	1 615	1 615	-5%	-5%
Trigo mole	408 109	369 783	456 847	429 323	11,9%	16,1%	17	17	314	308	1739%	1704%
Triticale	24 221	12 111	0	0	-100,0%	-100,0%	224	112	22	22	-90%	-81%
TOTAL	1 417 513	770 664	1 472 548	775 024	3,9%	0,6%	57 730	38 736	76 815	57 869	33,1%	49,4%

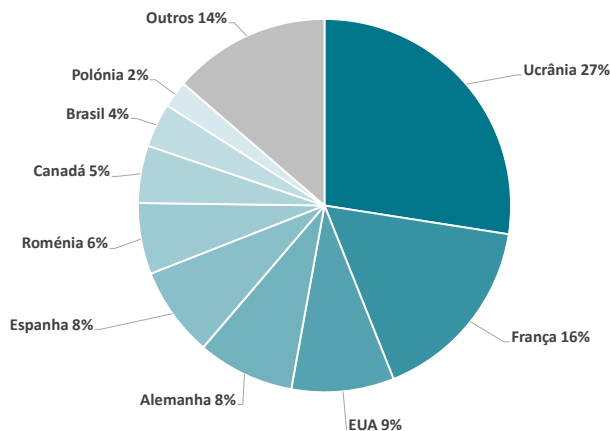
Volume (toneladas)

Saldo Comercial (Exportação - Importação)	2025		2026		Variações	
	Mundo	Intra UE	Mundo	Intra UE	Mundo	Intra UE
	-1 359 782	-731 928	-1 395 733	-717 154	3%	-2%

Fonte: INE (dados preliminares de 2025 e 2026; atualização 9 de junho de 2026).

Comércio Internacional - Cereais

08/06 a 14/06/2026

Principais origens dos cereais importados 2024
(em termos de quantidades transacionadas)

Fonte: SIMA (GPP) a partir dos dados provisórios do INE.
Última atualização: 27.03.2025

Principais países importadores por espécie de cereal em 2024

Local de origem por espécie de cereal importado em Portugal 2024 (%)



Fonte: SIMA (GPP), a partir dos dados provisórios do INE.
Última atualização 27.03.2025

O conhecimento do mercado é a chave do sucesso!

O SIMA disponibiliza informação essencial para os empresários agrícolas e outros agentes tomarem as melhores decisões

Para consulta de preços de produtos agrícolas consultar o site: regsima.gpp.pt/regsima/consulta/

Coordenação Central
Gabinete de Planeamento, Políticas e Administração Geral
Direção de Serviços de Estatística
Divisão de Estatística

tel: 213 234 600

SISTEMA DE INFORMAÇÃO DE MERCADOS AGRÍCOLAS
Praça do Comércio, 1149-010 Lisboa

e-mail: sima@gpp.pt