

Newsletter - Cereais

 SEMANA 23
01/06 a 07/06/2026

DESTAQUE SEMANAL - CEREAIS IMPORTADOS

Nos principais portos nacionais, verificou-se uma tendência de ligeira descida nas cotações do milho forrageiro e cevada forrageira importados, face à semana anterior. O trigo mole forrageiro desceu ligeiramente e o trigo mole panificável manteve a cotação. Face à semana homóloga do triénio, a descida de preço do trigo mole panificável aproxima-se de 27%, evidenciando os restantes cereais descidas menos acentuadas.

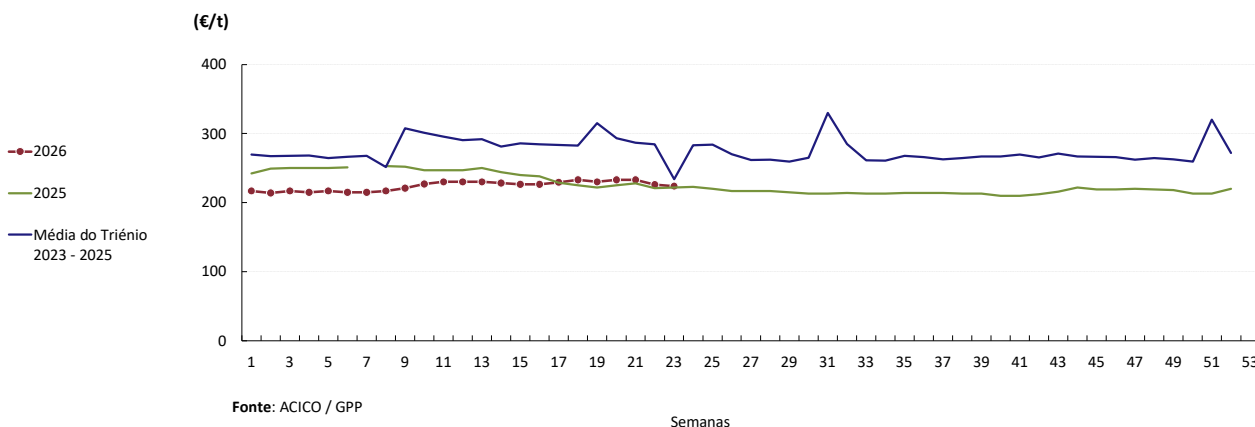
COTAÇÕES MÉDIAS CEREAIS IMPORTADOS - SEMANAIS

CEREAL	Cotação (€/t)	Porto de entrada	Variação Percentual		
			Semana anterior	Semana homóloga do ano anterior	Semana homóloga do triénio 2023 - 2025
Milho Forrageiro	224,0	01 a 07-06-2026	-0,9%	0,9%	-4,3%
	228,0	Aveiro			
	230,0	Leixões			
Cevada Forrageira	218,0	Lisboa	-2,2%	-1,8%	-6,4%
	220,0	Aveiro			
Trigo Mole Forrageiro	226,5	Lisboa	0,2%	1,6%	-9,4%
	227,0	Aveiro			
	-	Leixões	-	-	-
Trigo Mole Panificável	235,0	Lisboa	0,0%	3,5%	-26,9%

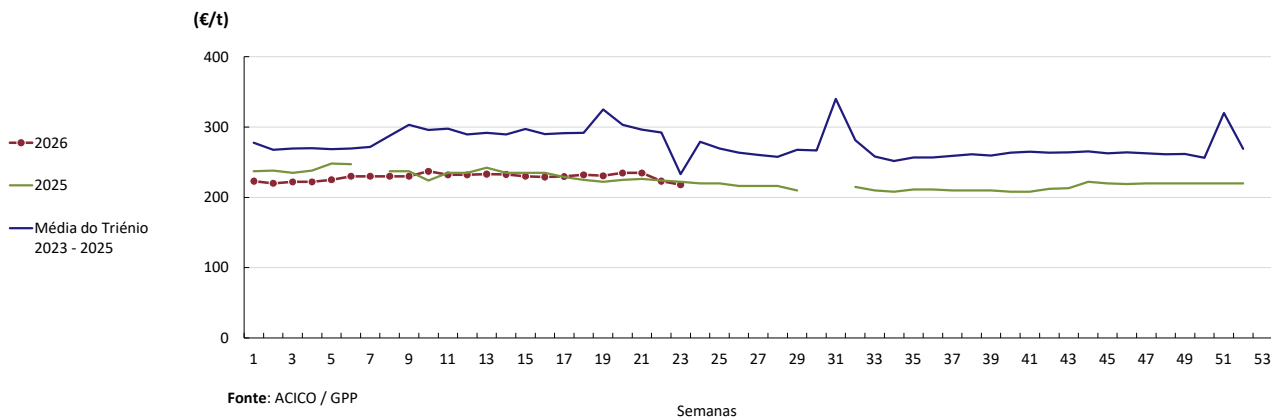
Fonte: ACICO / GPP.

Gráficos de cotações mais frequentes dos Cereais Importados

Evolução das cotações semanais de milho forrageiro importado descarregado no porto de Lisboa

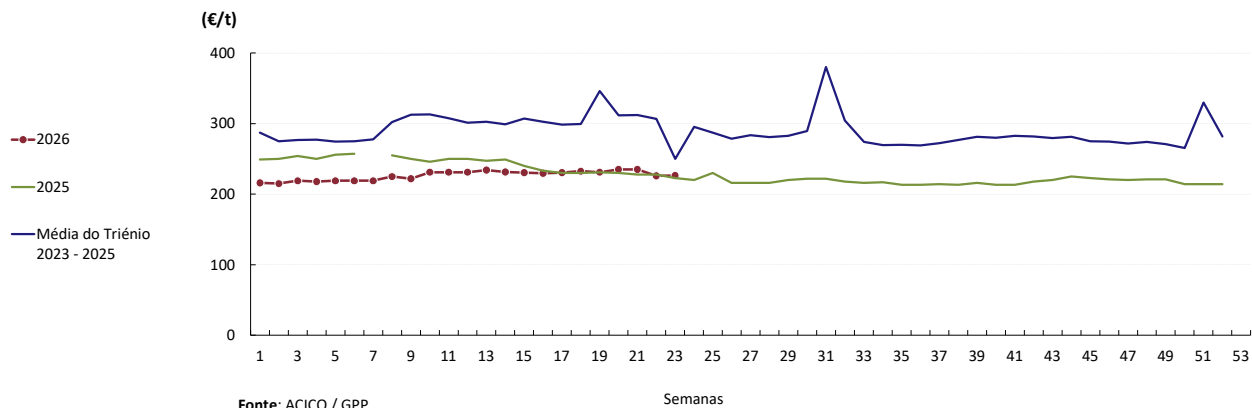


Evolução das cotações semanais de cevada forrageira importada descarregado no porto de Lisboa



DESTAQUE SEMANAL - CEREAIS IMPORTADOS

Evolução das cotações de trigo mole forrageiro importado descarregado no porto de Lisboa



Evolução das cotações de trigo mole panificável importado descarregado no porto de Lisboa

