

**Newsletter - Cereais**

**SEMANA 22**  
25/05 a 31/05/2026

**DESTAQUE SEMANAL - CEREAIS IMPORTADOS**

Nos principais portos nacionais, verificou-se uma **tendência de descida** nas cotações dos cereais importados, face à semana anterior. A menor descida foi de 2,1% no Trigo Mole Panificável e a maior de 4,9% na Cevada Forrageira. Face à semana homóloga do triénio, a descida dos preços situa-se entre 20% e 30%.

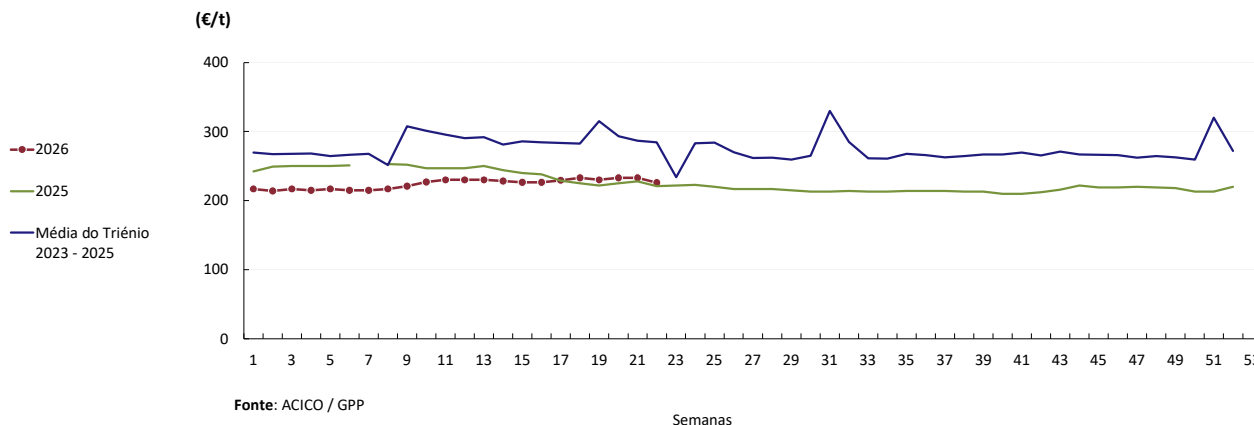
**COTAÇÕES MÉDIAS CEREAIS IMPORTADOS - SEMANAIS**

CEREAL	Cotação (€/t)	Porto de entrada	Variação Percentual		
			Semana anterior	Semana homóloga do ano anterior	Semana homóloga do triénio 2023 - 2025
Milho Forrageiro	226,0	Lisboa	-3,0%	2,3%	-20,5%
	-	Aveiro			
	-	Leixões			
Cevada Forrageira	223,0	Lisboa	-4,9%	-0,4%	-23,6%
	-	Aveiro			
Trigo Mole Forrageiro	226,0	Lisboa	-3,8%	-0,9%	-26,3%
	-	Aveiro			
	-	Leixões	-	-	-
Trigo Mole Panificável	235,0	Lisboa	-2,1%	-2,1%	-27,8%

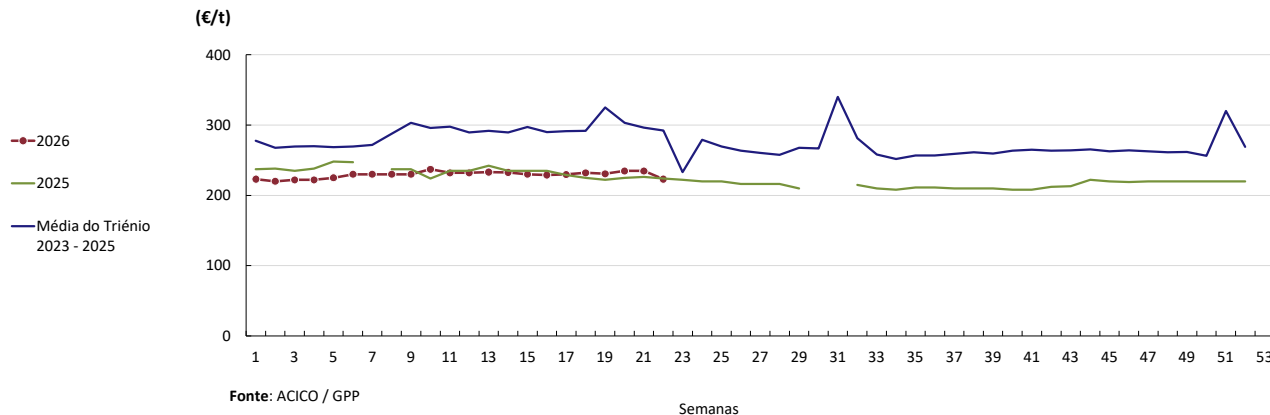
Fonte: ACICO / GPP.

**Gráficos de cotações mais frequentes dos Cereais Importados**

**Evolução das cotações semanais de milho forrageiro importado descarregado no porto de Lisboa**

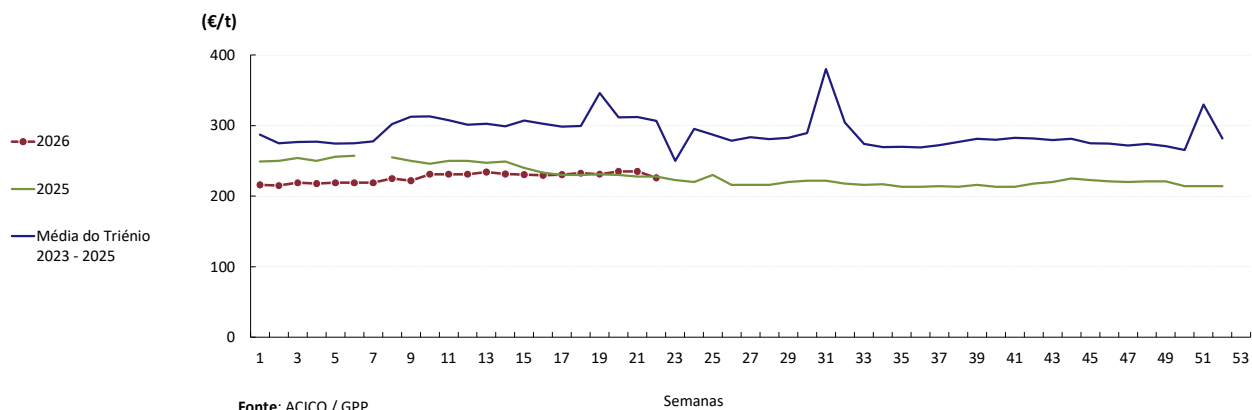


**Evolução das cotações semanais de cevada forrageira importada descarregado no porto de Lisboa**

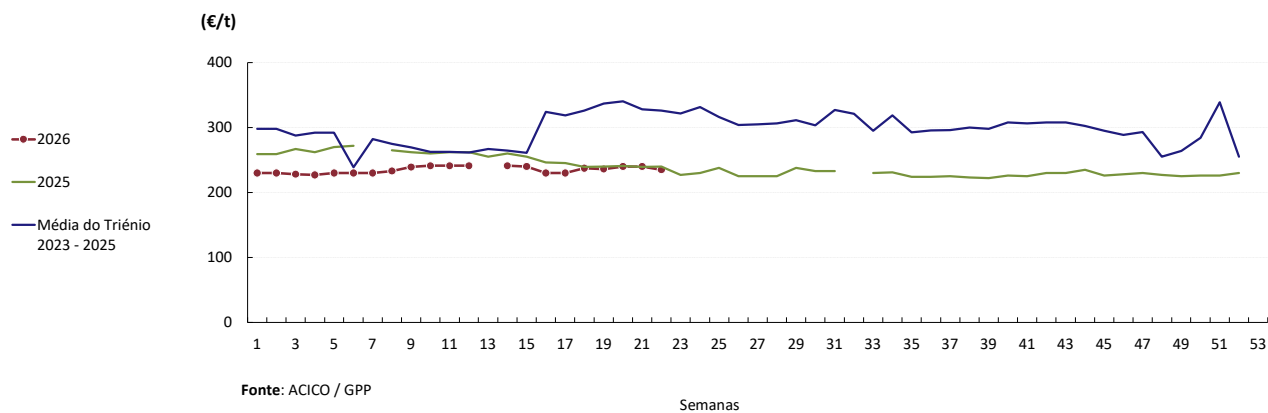


**DESTAQUE SEMANAL - CEREAIS IMPORTADOS**

**Evolução das cotações de trigo mole forrageiro importado descarregado no porto de Lisboa**



**Evolução das cotações de trigo mole panificável importado descarregado no porto de Lisboa**



**Cereais**

25/05 a 31/05/2026

**MERCADO EUROPEU**  
**DESTAQUE SEMANAL - CEREAIS**

Nos principais mercados europeus de cereais, destaca-se a valorização de 6,30 €/t do trigo panificável em Rouen, França. Em sentido inverso, o milho forrageiro no porto de Roterdão registou uma queda de -5,00 €/t, face à semana anterior.

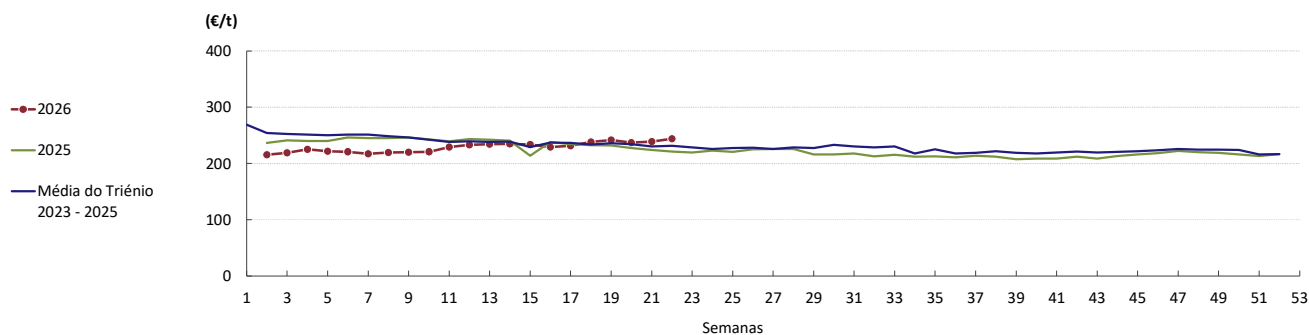
**COTAÇÕES MÉDIAS CEREAIS - SEMANAIS**

CEREAL	Local	Cotação (€/t)	Variação Percentual		
		Semana 22 25 a 31-05-2026	Semana anterior	Semana homóloga do ano anterior	Semana homóloga do triénio 2022 - 2024
Milho Forrageiro	Roterdão (Países Baixos)	244,0	2,1%	10,2%	5,5%
Trigo Panificável	Rouen (França)	206,9	2,5%	4,4%	-5,4%
Trigo Panificável	Hamburgo (Alemanha)	212,0	0,0		
Trigo Forrageiro	Roterdão (Países Baixos)	217,0	0,2%	0,2%	-5,7%
Trigo Duro	La Pallice (França)	244,3	-1,4%		

Fonte: Comissão Europeia

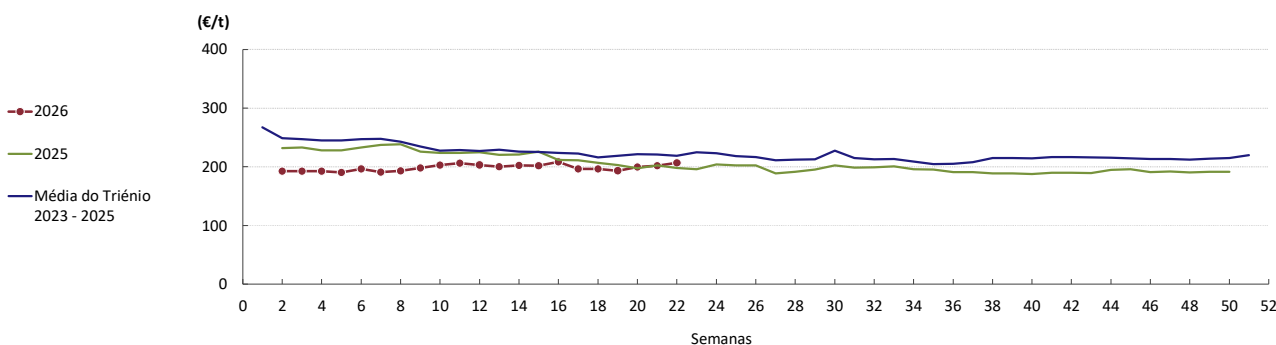
**Gráficos de cotações dos Cereais do Mercado Europeu**

**Cotações de milho forrageiro em Roterdão (Países Baixos)**



Fonte: Comissão Europeia

**Cotações de trigo panificável em Rouen (França)**



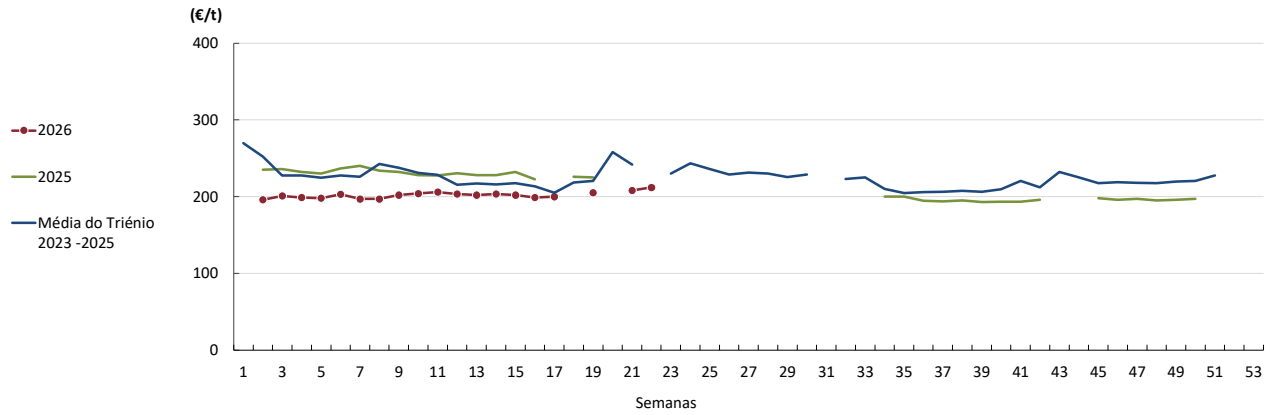
Fonte: Comissão Europeia

**Cereais**

25/05 a 31/05/2026

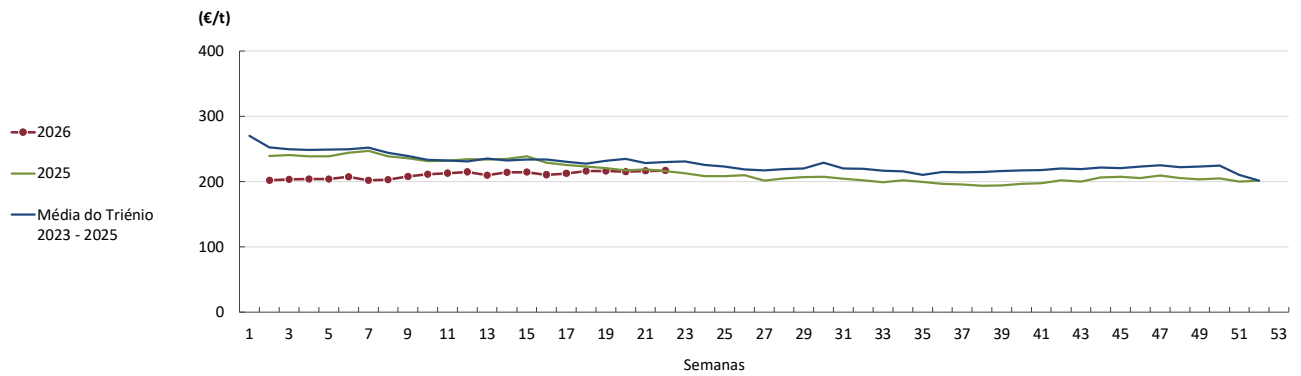
**Gráficos de cotações dos Cereais do Mercado Europeu**

**Cotações de trigo panificável em Hamburgo (Alemanha)**



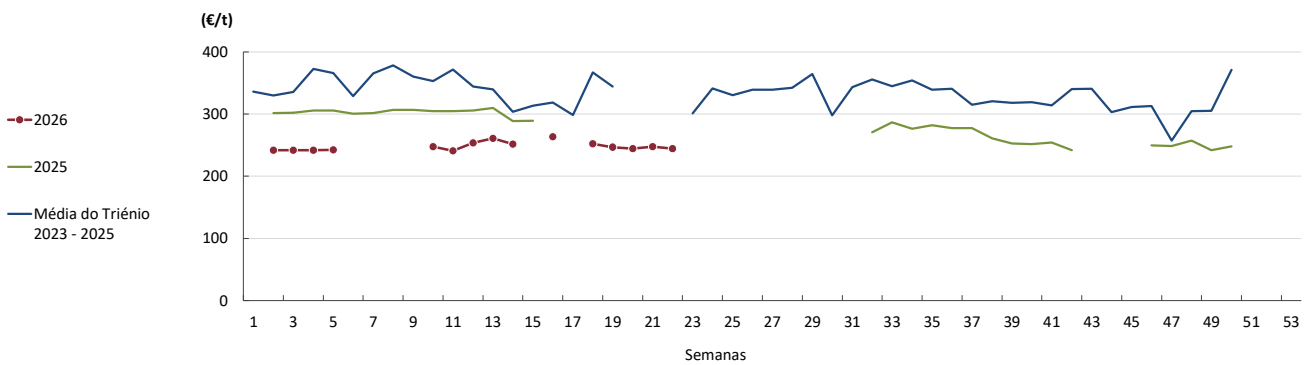
Fonte: Comissão Europeia

**Cotações de trigo forrageiro em Roterdão (Países Baixos)**



Fonte: Comissão Europeia

**Cotações de trigo duro em La Pallice (França)**



Fonte: Comissão Europeia

## Comércio Internacional - Cereais

25/05 a 31/05/2026

## PORTUGAL - MUNDO - UE

No primeiro trimestre de 2026, Portugal registou um défice no setor dos cereais, com o saldo comercial a situar-se em cerca de 200,5 milhões de euros. Face ao período homólogo do ano anterior, este saldo apresentou uma variação negativa de 16%, correspondente a cerca de 38,5 milhões de euros. Em termos de quantidades, verificou-se um défice cerealífero de cerca de 963 mil toneladas, tendo este aumentado em cerca de 18 mil toneladas (2%), face ao mesmo período do ano anterior.

## Comércio Internacional (janeiro a março)

Valor (1 000€)

PRODUTO	Importações						Exportações					
	2025		2026		Variações		2025		2026		Variações	
	Mundo	Intra UE	Mundo	Intra UE	Mundo	Intra UE	Mundo	Intra UE	Mundo	Intra UE	Mundo	Intra UE
Arroz	38 648	13 072	28 960	12 566	-25,1%	-3,9%	30 748	19 201	29 801	18 395	-3%	-4%
Aveia	581	581	688	688	18,5%	18,3%	59	59	48	48	-20%	-20%
Centeio	707	707	473	473	-33,1%	-33,1%	2	2	7	7	356%	356%
Cevada	21 629	18 309	22 129	19 220	2,3%	5,0%	57	56	64	58	13%	2%
Milho	119 518	35 258	110 860	28 498	-7,2%	-19,2%	1 854	1 800	6 464	6 405	249%	256%
Trigo duro	14 983	8 958	6 893	4 829	-54,0%	-46,1%	144	144	194	194	35%	35%
Trigo mole	73 270	63 374	67 166	59 708	-8,3%	-5,8%	4	4	51	50	1145%	1104%
Triticale	2 654	2 654	4	4	-99,8%	-99,8%	25	25	1	1	-94%	-94%
<b>TOTAL</b>	<b>271 990</b>	<b>142 914</b>	<b>237 175</b>	<b>125 985</b>	<b>-12,8%</b>	<b>-11,8%</b>	<b>32 893</b>	<b>21 292</b>	<b>36 631</b>	<b>25 158</b>	<b>11,4%</b>	<b>18,2%</b>

Valor (1 000€)

Saldo Comercial (Exportação - Importação)	2025		2026		Variações	
	Mundo	Intra UE	Mundo	Intra UE	Mundo	Intra UE
	-239 097	-121 622	-200 544	-100 827	-16%	-17%

Fonte: INE (dados preliminares de 2025 e 2026).

Volume (toneladas)

PRODUTO	Importações						Exportações					
	2025		2026		Variações		2025		2026		Variações	
	Mundo	Intra UE	Mundo	Intra UE	Mundo	Intra UE	Mundo	Intra UE	Mundo	Intra UE	Mundo	Intra UE
Arroz	52 551	18 094	51 008	23 004	-2,9%	27,1%	35 139	21 635	33 027	20 001	-6%	-8%
Aveia	2 007	2 007	3 093	3 093	54,1%	54,1%	177	177	150	150	-15%	-15%
Centeio	3 319	3 319	2 139	2 139	-35,6%	-35,6%	0	0	1	1	275%	275%
Cevada	92 350	77 959	97 374	84 879	5,4%	8,9%	217	217	250	243	15%	12%
Milho	522 224	153 640	537 250	130 920	2,9%	-14,8%	7 098	7 052	29 210	29 151	312%	313%
Trigo duro	46 888	30 384	28 735	21 095	-38,7%	-30,6%	474	474	602	602	27%	27%
Trigo mole	293 077	254 751	307 148	279 624	4,8%	9,8%	13	13	226	220	1665%	1619%
Triticale	12 108	12 108	19	19	-99,8%	-99,8%	110	110	6	6	-95%	-95%
<b>TOTAL</b>	<b>1 024 525</b>	<b>552 262</b>	<b>1 026 766</b>	<b>544 772</b>	<b>0,2%</b>	<b>-1,4%</b>	<b>43 227</b>	<b>29 678</b>	<b>63 473</b>	<b>50 374</b>	<b>46,8%</b>	<b>69,7%</b>

Volume (toneladas)

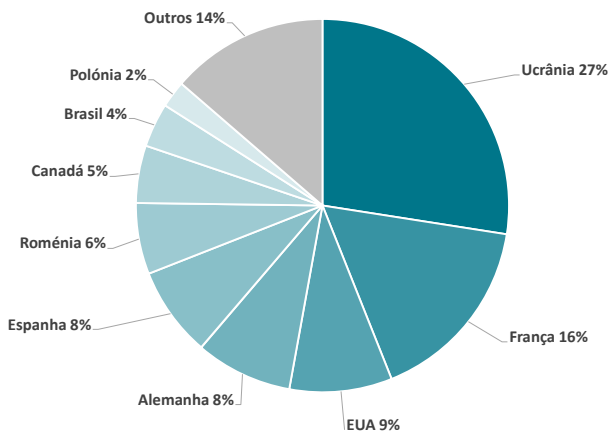
Saldo Comercial (Exportação - Importação)	2025		2026		Variações	
	Mundo	Intra UE	Mundo	Intra UE	Mundo	Intra UE
	-981 299	-522 584	-963 293	-494 398	-2%	-5%

Fonte: INE (dados preliminares de 2025 e 2026).

**Comércio Internacional - Cereais**

25/05 a 31/05/2026

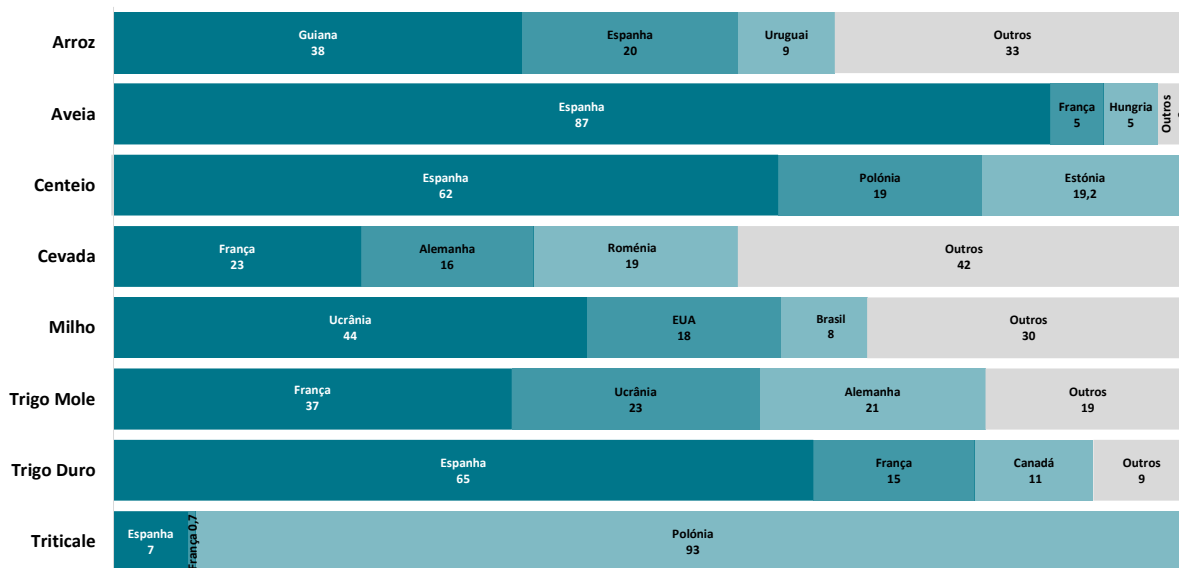
**Principais origens dos cereais importados 2024**  
(em termos de quantidades transacionadas)



Fonte: SIMA (GPP) a partir dos dados provisórios do INE.  
Última atualização: 27.03.2025

Principais países importadores por espécie de cereal em 2024

**Local de origem por espécie de cereal importado em Portugal 2024 (%)**



Fonte: SIMA (GPP), a partir dos dados provisórios do INE.  
Última atualização 27.03.2025

O conhecimento do mercado é a chave do sucesso!

O **SIMA** disponibiliza informação essencial para os empresários agrícolas e outros agentes tomarem as melhores decisões  
Para consulta de preços de produtos agrícolas consultar o site: [regsima.gpp.pt/regsima/consulta/](https://regsima.gpp.pt/regsima/consulta/)

Coordenação Central  
Gabinete de Planeamento, Políticas e Administração Geral  
Direção de Serviços de Estatística  
Divisão de Estatística

tel: 213 234 600

SISTEMA DE INFORMAÇÃO DE MERCADOS AGRÍCOLAS  
Praça do Comércio, 1149-010 Lisboa

e-mail: [sima@gpp.pt](mailto:sima@gpp.pt)