

# Newsletter - Flores e Folhagens

 SEMANA 19  
 04-05 a 10-05-2026

## Flores e Folhagens

### DESTAQUE SEMANAL - MERCADOS DE PRODUÇÃO

Em Entre Douro e Minho, área de mercado Entre Douro e Minho, verificou-se um aumento da oferta, resultando numa descida das cotações da rosa categoria I tamanho médio (40-60) de 43%, pequena (<40) de 40% e grande (>60) de 22%.

Na Beira Litoral, área de mercado Beira Litoral, aproxima-se o final da campanha de produção do leucadendron, não se tendo registado transações de leucadendron grande. Verificou-se uma diminuição da oferta, que resultou numa subida das cotações do crisântemo “Tipo Spray” (despedida) categoria I em 56% e categoria II em 33%, e da gerbera II grande em 20%. As cotações desvalorizaram para o feto “Ornamental” médio em 19% e para o grande em 14%, devido a um aumento da oferta, associado à entrada de produto proveniente do exterior. A procura de liliu “Imperial” foi menor e a cotação teve uma descida de 11%.

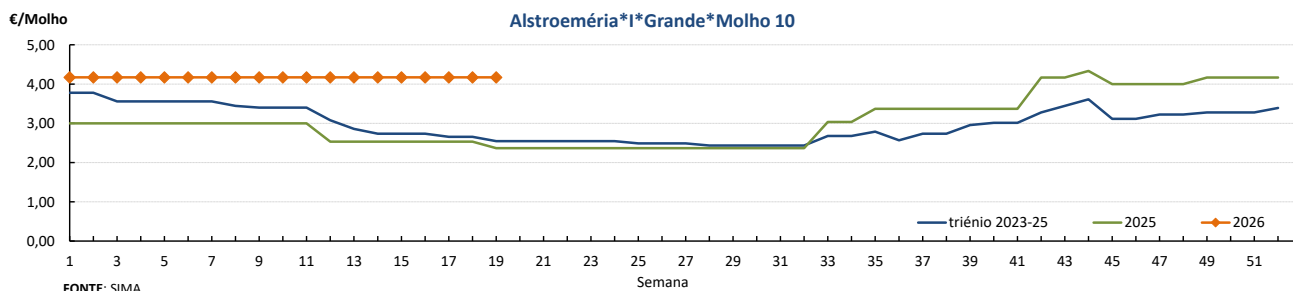
Na região Ribatejo e Oeste, área de mercado Península de Setúbal, terminou a campanha de produção e comercialização da íris. Passado o Dia da Mãe, a procura de flores diminuiu, levando as cotações a descer em 25% para a rosa I pequena (<40), em 22% para o girassol flor, em 20% para a rosa média (40-60), e em 11% para o crisântemo “Tipo Spray” (despedida) e para a statice.

### Cotações Médias Nacionais

PRODUTOS	MÉDIA DA SEMANA €/ Molho	VARIÇÃO PERCENTUAL (%)		
		Semana anterior	Semana Homóloga do ano anterior	Semana Homóloga da Média das Campanhas 2023 a 2025
Alstroeméria*I*Grande*Molho 10	4,17	0,0	76,2	63,9
Cravo*Tipo Americano*I*>60 cm*Molho 20	2,83	0,0	-5,7	-0,9
Crisântemo*Tipo Spray*I*Grande*Molho 5	2,59	3,6	29,5	29,5
Estrelícia*I*Grande*Molho 10	8,00	0,0		23,1
Gerbera*I*Grande*Molho 20	2,33	-12,7	-0,1	2,3
Gipsofila*I*Grande*Molho 20	16,00	0,0	100,0	71,4
Liliu*Imperial*I*Grande*Molho 10	5,05	-6,5	1,0	1,0
Rosa*I*40-60 cm*Molho 20	6,67	-25,9	-11,1	-12,4
Statice*I*Molho 10	4,00	-11,1	33,3	33,3

Nota: cotação média de todos os mercados

### Gráficos de cotações mais frequentes

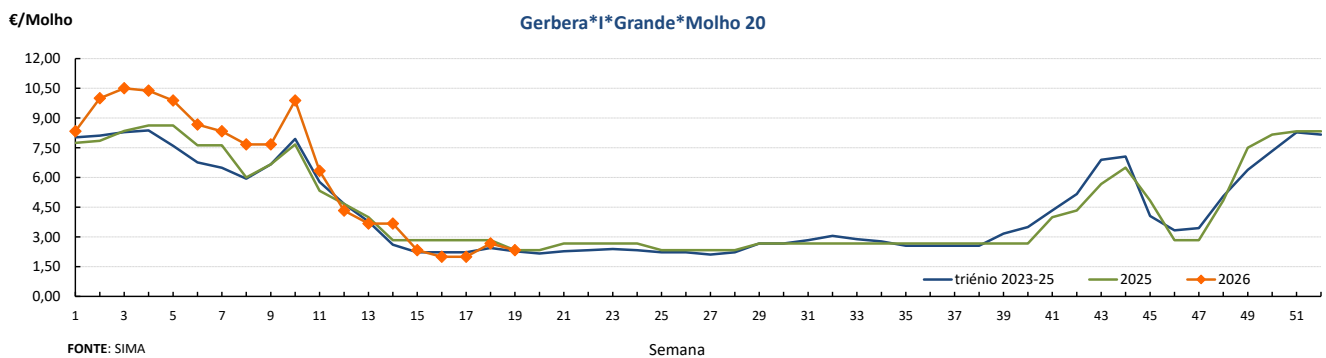
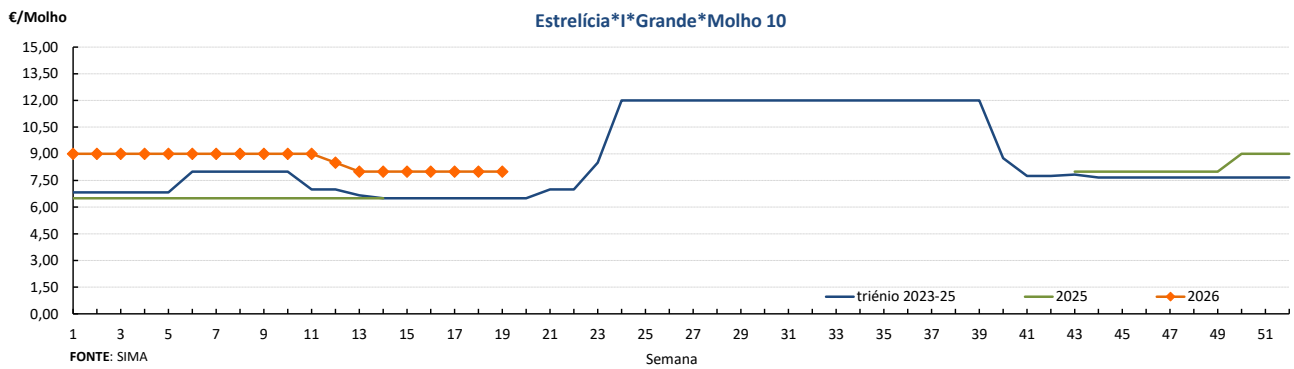
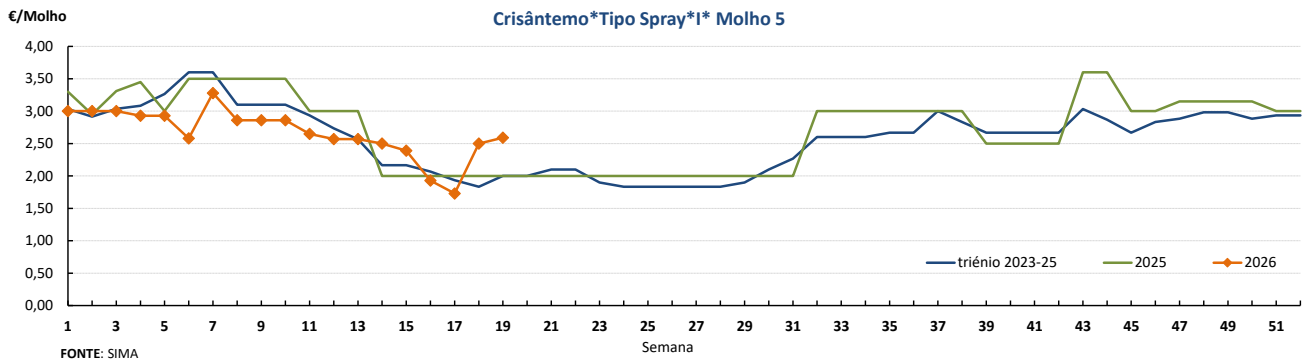
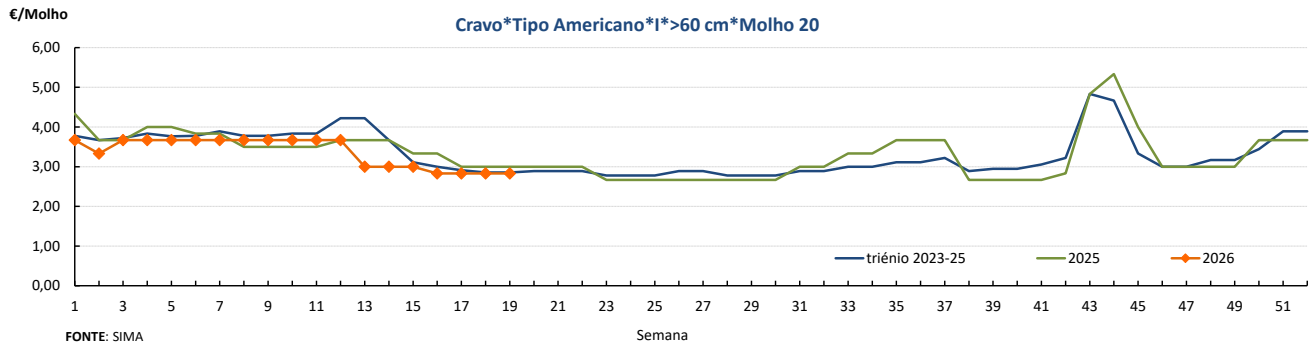


1

## Flores e Folhagens

04-05 a 10-05-2026

Gráficos de cotações mais frequentes



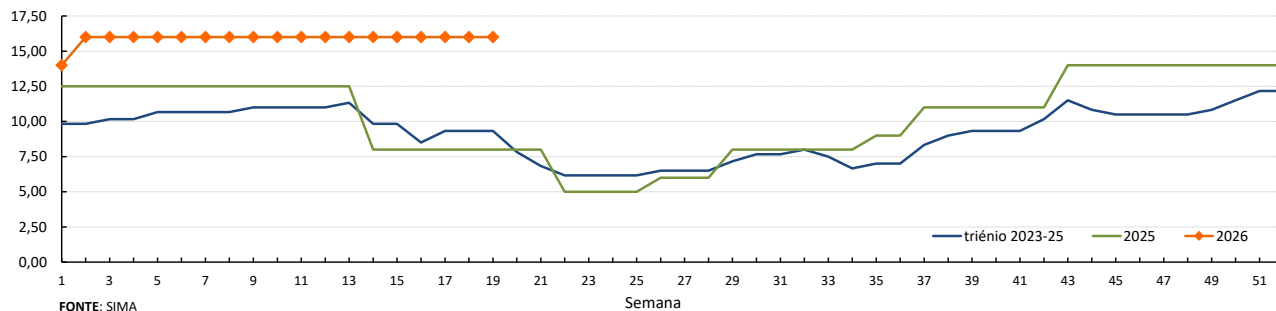
## Flores e Folhagens

04-05 a 10-05-2026

Gráficos de cotações mais frequentes

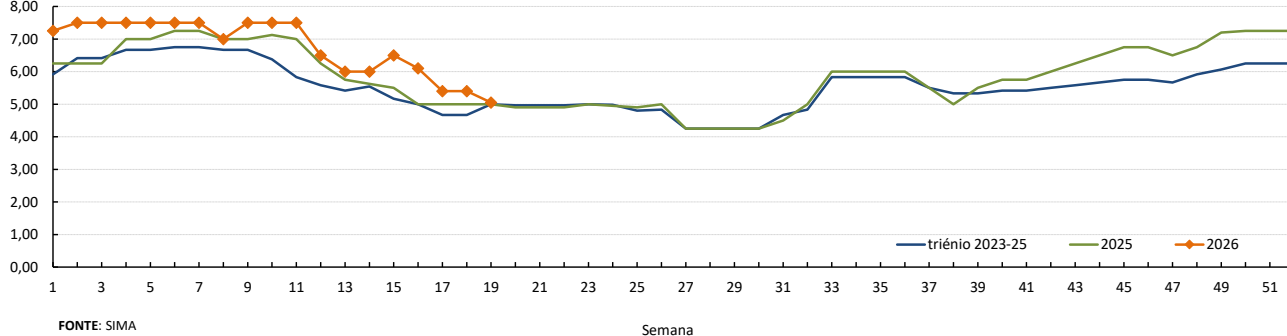
€/Molho

**Gipsófila\*I\*Grande\*Molho 25**



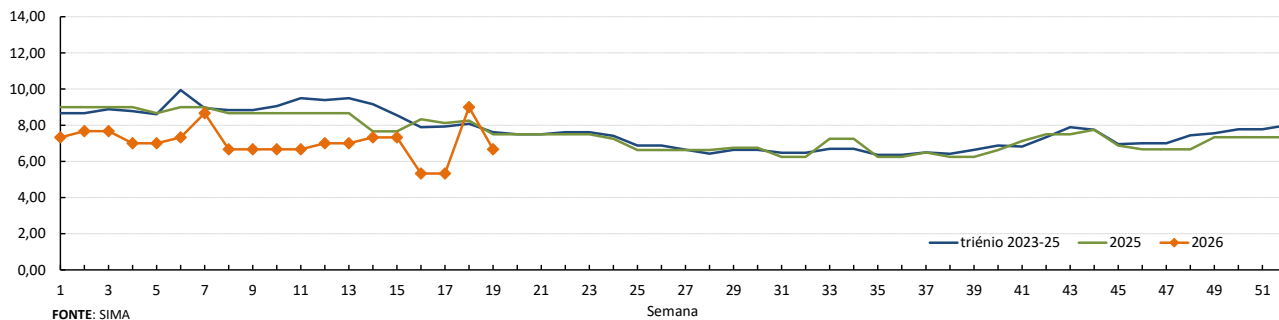
€/Molho

**Lilium Imperial\*I\*Grande\*Molho 10**



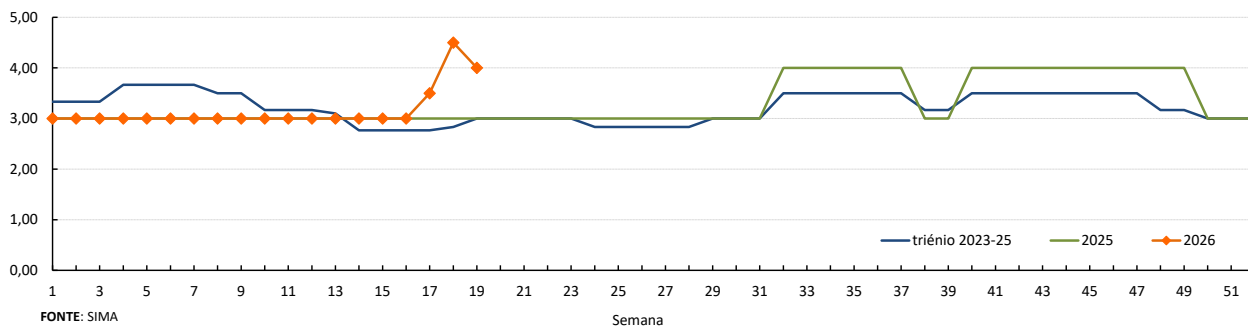
€/Molho

**Rosa\*I\*40-60 cm\*Molho 20**



€/Molho

**Stalice\*I\*Molho 10**



## Flores e Folhagens

04-05 a 10-05-2026

### DESTAQUE - MERCADOS ABASTECEDORES

**Mercado Abastecedor de Lisboa** - manteve-se bem abastecido na generalidade dos produtos cotados de modo a garantir o seu normal abastecimento. Após o do Dia da Mãe, a procura de flores teve uma quebra, o que levou a uma ligeira descida da cotação da alstroeméria categoria I grande em molho de 10 pés de 11%. Quanto aos produtos importados descida para a orquídea "Cymbidium Híbrido" dos Países Baixos.

**Mercado Abastecedor de Flores do Porto (Mercoflores)** - manteve-se bem abastecido na generalidade dos produtos cotados de modo a garantir o seu normal abastecimento. A procura foi boa para a generalidade das flores. Maior interesse por antúrio, cravo, gerbera e rosas, além das diversas folhagens. O aumento da oferta conduziu a uma desvalorização das cotações da rosa categoria I tamanho médio (40-60) de 40%, pequena (<40) de 36% e grande (>60) de 21%, gerbera I grande e "Mini" grande de 22%. Quanto aos produtos importados, não se registaram alterações.

### Comércio Internacional (janeiro a março)

PRODUTO	2025		2026		Variação	
	Importações	Exportações	Importações	Exportações	Importações	Exportações
	1 000 €				%	
Árvores, Arbustos e Silvados de Fruta	6 052,7	1 366,2	9 620,1	1 925,3	59	41
Bolbos em Flor	3 143,2	121,7	3 282,6	113,2	4	-7
Bolbos Gladiolos	252,8		116,2		-54	
Bolbos Jacintos	0,1		0,1		19	
Bolbos Narcisos	0,1		0,0		-86	
Bolbos Tulipas	331,8	15,6	177,2		-47	
Bolbos outros	2 120,0	744,1	1 227,4	235,2	-42	-68
Cravos	503,4	32,6	713,9	30,7	42	-6
Crisântemos	860,0	32,7	1 095,3	44,7	27	37
Estacas e Enxertos	1 719,2	6 455,0	1 103,6	6 904,6	-36	7
Folhagens	1 960,6	10 031,0	1 032,9	7 167,5	-47	-29
Gladiolos	2,1	1,2	4,0	3,3	94	179
Lírios (lilium sp)	13,2	52,7	26,2	165,4	99	214
Orquídeas	376,0	28,9	497,2	41,1	32	42
Outras Flores e seus Botões	4 840,5	3 082,6	5 124,0	3 565,6	6	16
Outras Plantas Vivas	3 127,9	1,7	1 618,5	16,4	-48	873
Plantas de exterior	13 322,6	19 996,8	8 908,0	20 012,9	-33	0
Plantas de Interior	7 295,7	4 354,3	5 987,3	4 480,3	-18	3
Ranúnculos	5,6	67,0	3,8	3,0	-31	-96
Redodendros e Azáleas	127,3	0,2	64,9	0,2	-49	6
Rosas	4 892,7	793,5	5 325,0	429,0	9	-46
Roseiras	242,3		342,9		42	

Fonte: INE

## Flores e Folhagens

04-05 a 10-05-2026

### Comércio Internacional (janeiro a março)

PRODUTO	2025		2026		Variação	
	Importações	Exportações	Importações	Exportações	Importações	Exportações
	Tonelada				%	
Árvores, Arbustos e Silvados de Fruta	1 588,2	182,2	2 006,6	238,4	26	31
Bolbos em Flor	505,2	255,4	627,8	800,9	24	214
Bolbos Gladiolos	90,4		44,2		-51	
Bolbos Jacintos	0,0		0,0		-33	
Bolbos Narcisos	0,0		0,0		-50	
Bolbos Tulipas	116,6	4,4	27,4		-76	
Bolbos outros	941,9	65,6	487,2	17,7	-48	-73
Cravos	80,0	7,9	112,5	4,9	41	-38
Crisântemos	120,9	6,3	155,8	9,0	29	43
Estacas e Enxertos	341,1	467,5	247,1	385,7	-28	-17
Folhagens	235,3	3 803,9	177,0	1 602,0	-25	-58
Gladiolos	0,1	0,6	0,5	0,4	264	-25
Lírios (lilium sp)	1,5	6,1	3,6	94,1	137	1 452
Orquídeas	28,2	1,4	37,3	2,0	32	46
Outras Flores e seus Botões	1 057,7	639,9	1 140,7	499,5	8	-22
Outras Plantas Vivas	1 526,4	0,3	1 044,8	1,5	-32	339
Plantas de exterior	6 106,3	11 522,8	5 418,0	7 392,7	-11	-36
Plantas de Interior	1 479,5	9 101,4	1 517,6	8 475,2	3	-7
Ranúnculos	0,7	15,9	0,4	0,6	-48	-96
Redodendros e Azáleas	55,3	0,0	19,2	0,0	-65	7
Rosas	591,7	126,6	609,1	40,6	3	-68
Roseiras	43,1		62,7		46	

PRODUTO	2025		2026		Variação	
	Importações	Exportações	Importações	Exportações	Importações	Exportações
	1000 unidades				%	
Árvores, Arbustos e Silvados de Fruta	2 441	466	4 466	830	83	78
Bolbos em Flor						
Bolbos Gladiolos	3 870		1 438		-63	
Bolbos Jacintos	0		0		-53	
Bolbos Narcisos	0		0		-82	
Bolbos Tulipas	3 244	6	805		-75	
Bolbos outros	12 344	5 990	6 138	1 748	-50	-71
Cravos	2 459	147	3 522	106	43	-28
Crisântemos	2 012	125	2 457	162	22	29
Estacas e Enxertos						
Folhagens	0					
Gladiolos	1	0	3	6	386	1 594
Lírios (lilium sp)	17	14	38	369	125	2 496
Orquídeas	138	3	158	5	14	45
Outras Flores e seus Botões	10 650	3 514	12 528	4 096	18	17
Outras Plantas Vivas						
Plantas de exterior	2 748	5 055	4 754	5 642	73	12
Plantas de Interior	4 163	4 693	3 583	4 853	-14	3
Ranúnculos	13	20	6	3	-48	-86
Redodendros e Azáleas	65	0	23	0	-64	5
Rosas	8 390	1 325	15 213	439	81	-67
Roseiras	132		178		35	

Fonte: INE

O conhecimento do mercado é a chave do sucesso!



O SIMA disponibiliza informação essencial para os empresários agrícolas e outros agentes tomarem as melhores decisões

 Para consulta de preços de produtos agrícolas consultar o site: [regsima.gpp.pt/regsima/consulta/](https://regsima.gpp.pt/regsima/consulta/)
**Coordenação Central**  
Gabinete de Planeamento, Políticas e Administração Geral  
Direção de Serviços de Estatística  
Divisão de Estatística

tel: 213 234 600

**SISTEMA DE INFORMAÇÃO DE MERCADOS AGRÍCOLAS**  
Praça do Comércio, 1149-010 Lisboa

 e-mail: [sima@gpp.pt](mailto:sima@gpp.pt)

 As Newsletter do SIMA podem também ser consultadas no facebook em: <https://www.facebook.com/SIMA.Portugal>