

Newsletter - Azeite e Azeitona

SEMANA 19

04/05 a 10/05/2026

DESTAQUE SEMANAL - AZEITE

Prosseguiu a campanha de comercialização de azeite 2025/2026 nas áreas de mercado do Alentejo, Ribatejo, Beira Litoral, Beira Interior e Trás-os-Montes com oscilações generalizadas nas cotações de todas as categorias de azeite. Em Trás-os-Montes, o volume de transações de azeite a granel diminuiu face à concorrência do azeite importado. Na Beira Litoral, apesar da redução progressiva da oferta, o escoamento do produto mantém-se equilibrado, com manutenção das cotações sustentada por uma elevada procura externa. Em relação à qualidade, o azeite caracteriza-se como bom, em todas as regiões. De acordo com as últimas previsões do INE, perspetiva-se uma produção global semelhante à da campanha anterior, na ordem das 179 mil toneladas, contrariando as estimativas iniciais, possivelmente como resultado da entrada em produção de novos olivais, sobretudo em sistemas intensivos e superintensivos na região do Alentejo.

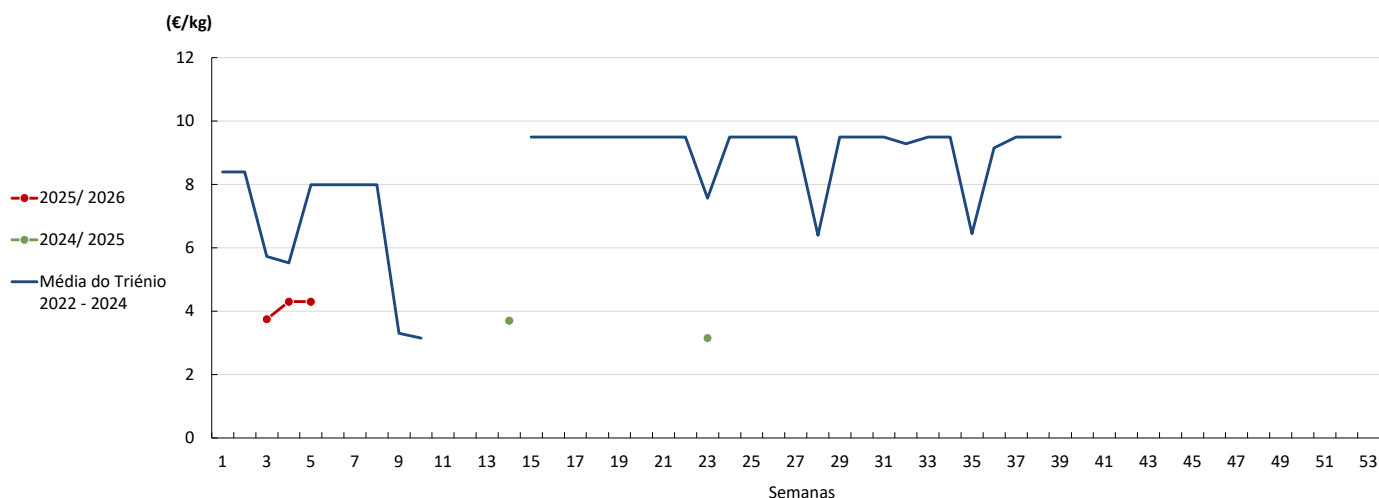
COTAÇÕES MÉDIAS PONDERADAS NACIONAIS - SEMANAIS

PRODUTO	Unidade de Comercialização	MÉDIA DA SEMANA	VARIACÃO PERCENTUAL		
			Semana Anterior	Semana Homóloga da campanha anterior	Semana Homóloga do Triénio 2022-2024
Azeite Virgem (0,8° ≤ 2°) - Granel	€/kg	-	-	-	-
Azeite Virgem Extra (≤ 0,8°) - Granel	€/kg	4,20	-1,2%	-	-8,0%
Azeite Virgem (0,8° ≤ 2°) - Garrafão 5 L	€/Litro	5,68	-0,2%	-13,0%	-9,8%
Azeite Virgem Extra (≤ 0,8°) - Garrafão 5 L	€/Litro	6,16	1,0%	-16,6%	-11,9%

Fonte: SIMA

Gráficos de cotações mais frequentes do Sector do Azeite

Azeite Virgem - Granel

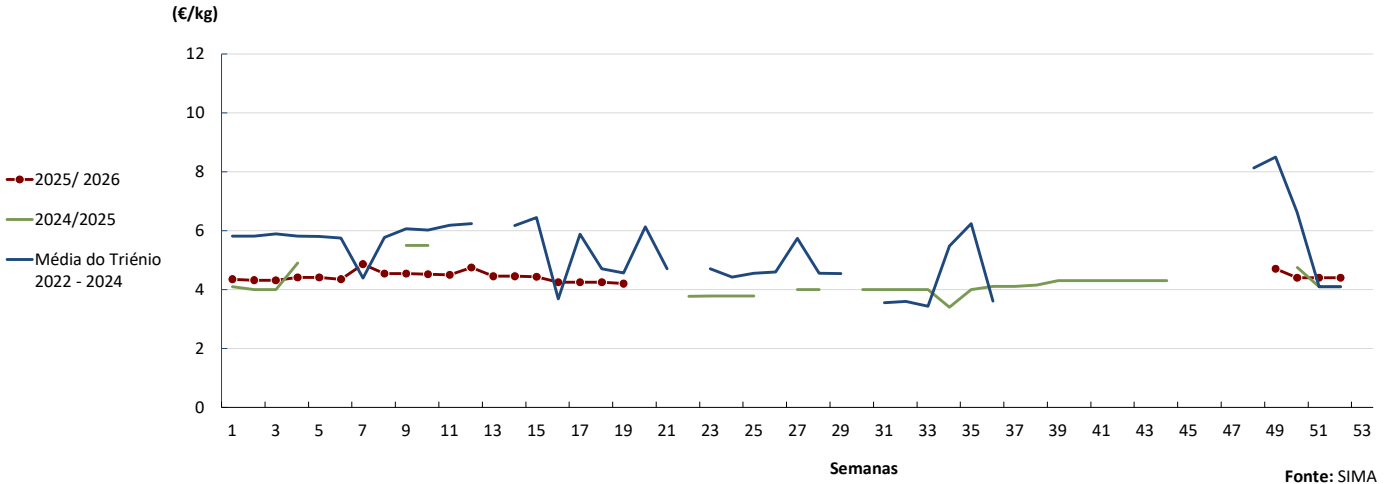


Fonte: SIMA

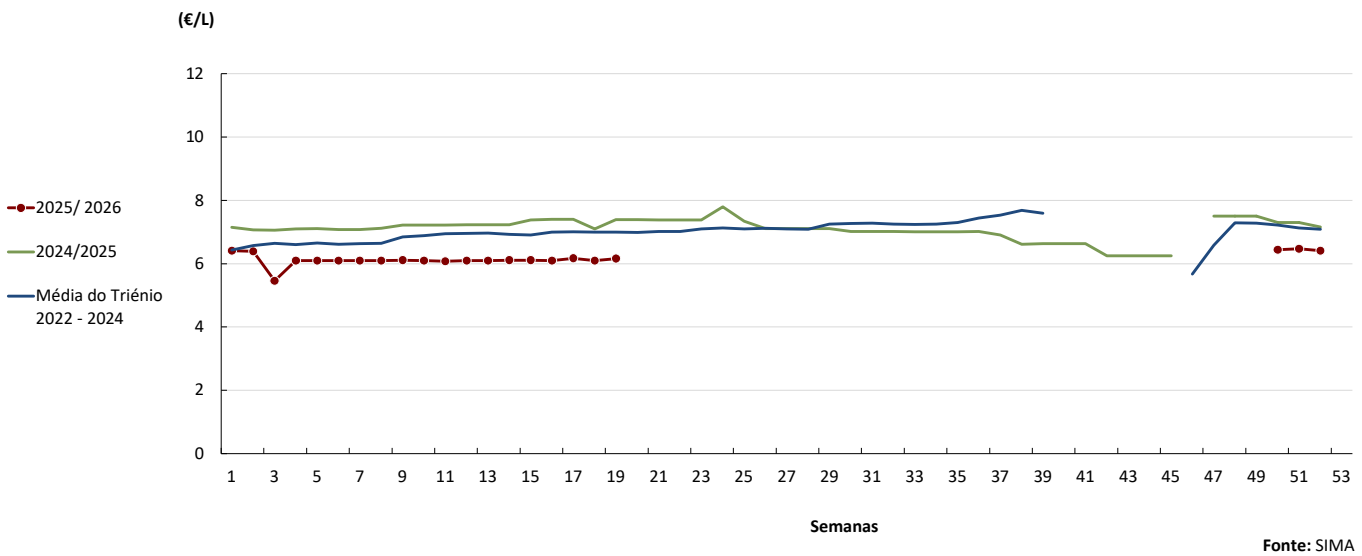
Azeite

04/05 a 10/05/2026

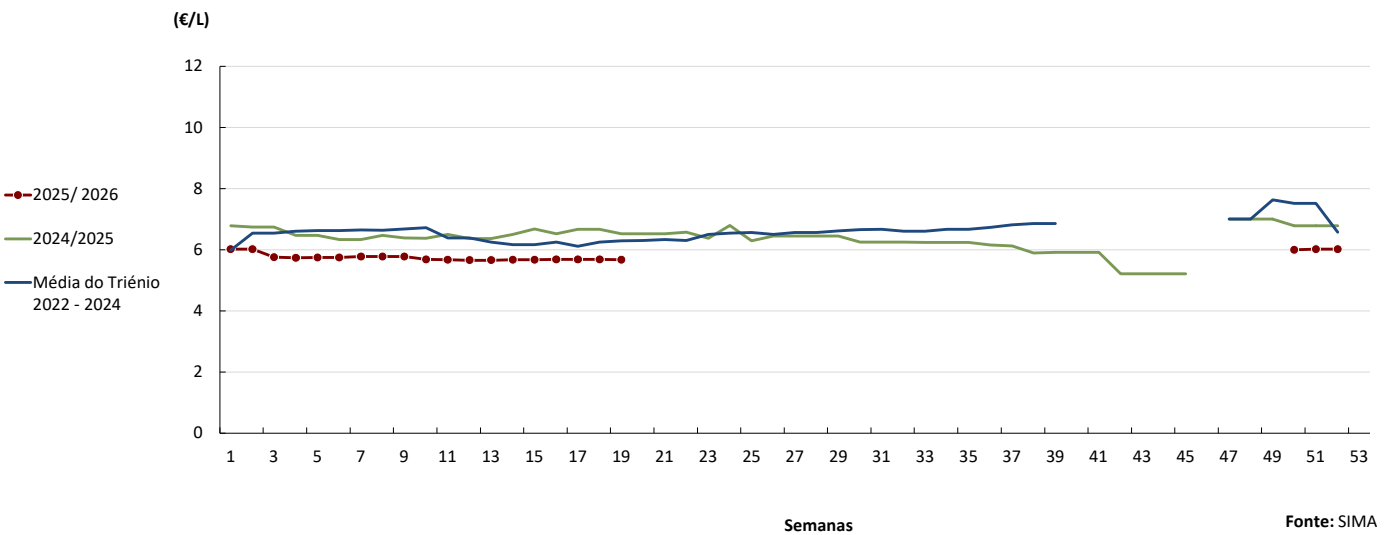
Azeite Virgem Extra - Granel



Azeite Virgem Extra - Garrafão 5 L



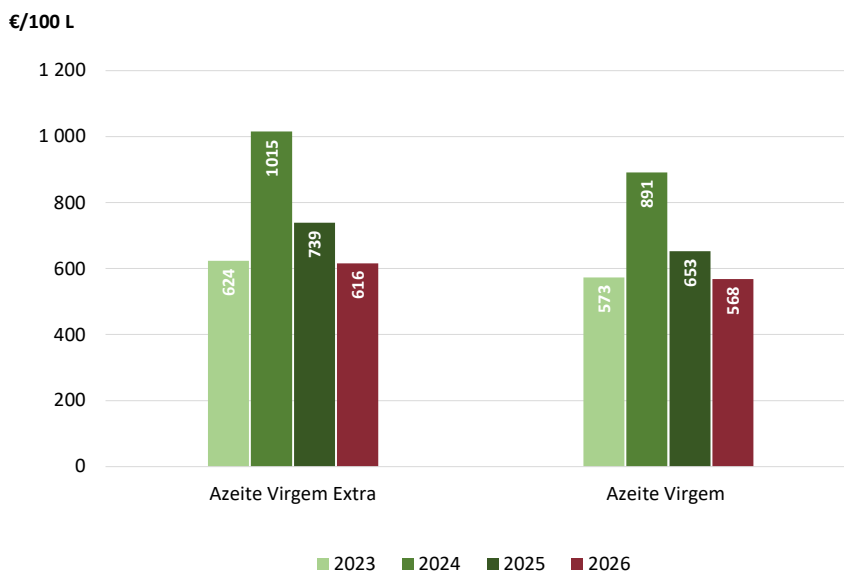
Azeite Virgem - Garrafão 5 L



Azeite

04/05 a 10/05/2026

Evolução das cotações de azeite virgem extra e azeite virgem - semana 19



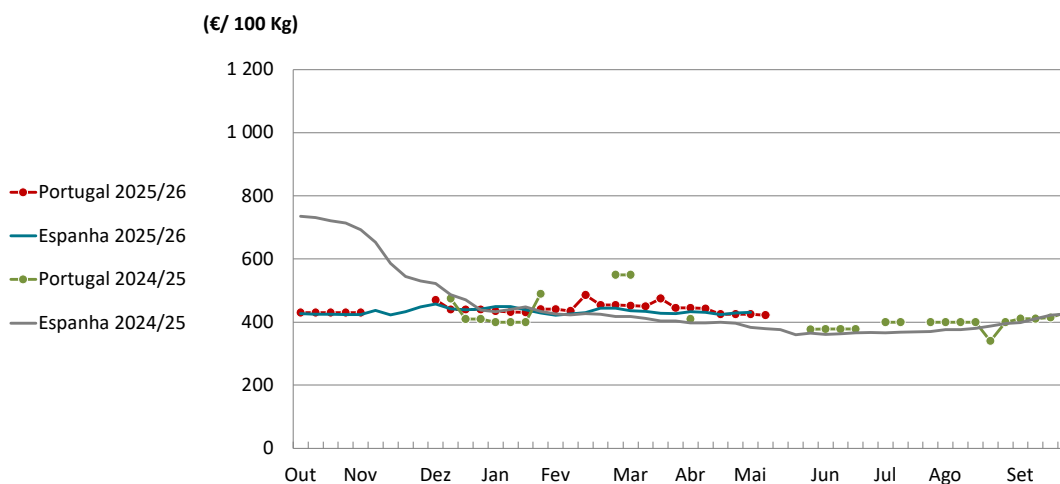
Fonte: SIMA

PREÇOS MÉDIOS DE MERCADO DO AZEITE EXTRA VIRGEM A GRANEL NA UNIÃO EUROPEIA

PAÍSES	€/ 100 kg		Variação (%) (destacadas as variações acima de 1%)
	Semana 18 27-04 a 03-05	Semana 17 20 a 26-04	
Croácia	1 149,1	1 501,1	-23,4
Espanha	431,2	429,1	0,5
Grécia	-	434,2	-
Itália	658,0	663,0	-0,8
Portugal	425,0	425,0	0,0

Fonte: Comissão Europeia

Cotações de Azeite Extra Virgem a granel



Fonte: Comissão Europeia

Azeite

04/05 a 10/05/2026

COMÉRCIO INTERNACIONAL - janeiro a março
(PORTUGAL - MUNDO)

De acordo com os dados disponibilizados pelo INE, no primeiro trimestre de 2026, o setor do azeite em Portugal manteve um excedente comercial de 149 milhões de euros, apesar da quebra de 11% face ao período homólogo e do recuo de 14% nas quantidades transacionadas (cerca de 5 mil toneladas).

Peso (t)	Importação			Exportação		
	2025	2026	Variação (%)	2025	2026	Variação (%)
Azeite virgem extra	19 251	18 947	-2%	43 475	43 283	0%
Azeite virgem	1 433	978	-32%	2 076	1 762	-15%
Azeite virgem lampante	391	255	-35%	4 562	2 839	-38%
Azeite não virgem	4 145	4 867	17%	10 388	7 484	-28%
Total de Azeite	25 221	25 047	-1%	60 501	55 368	-8%

Fonte: INE (dados preliminares de 2025 e 2026).

Nota: NC8 - Azeite Virgem Extra (150920), Azeite Virgem (150930), Azeite Virgem Lampante (150940) e Azeite não virgem (150990) e Azeite total (1509).

	2025	2026	Variação	
	(t)	(t)	(t)	(%)
Saldo Comercial (Exportações - Importações)	35 279	30 321	-4 959	-14%

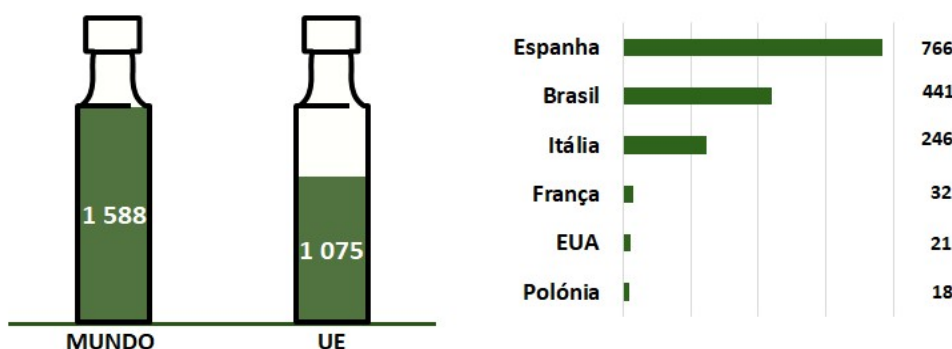
Valor (1 000€)	Importação			Exportação		
	2025	2026	Variação (%)	2025	2026	Variação (%)
Azeite virgem extra	83 094	80 297	-3%	213 858	207 525	-3%
Azeite virgem	6 209	3 556	-43%	9 242	8 125	-12%
Azeite virgem lampante	1 352	827	-39%	12 923	6 784	-48%
Azeite não virgem	14 811	16 450	11%	36 669	27 892	-24%
Total de Azeite	105 467	101 130	-4%	272 692	250 326	-8%

	2025	2026	Variação	
	(1 000€)	(1 000€)	(1 000€)	(%)
Saldo Comercial (Exportações - Importações)	167 225	149 196	-18 030	-11%

Fonte: INE (dados preliminares de 2025 e 2026).

Principais destinos da exportação do azeite em 2024

Valores em milhões de euros



Fonte: SIMA (GPP) a partir dos dados preliminares do INE (2025)

Azeitona de Mesa

04/05 a 10/05/2026

COMÉRCIO INTERNACIONAL - janeiro a março
(PORTUGAL - MUNDO)

Segundo dados do INE, a balança comercial de azeitona de mesa manteve o saldo positivo entre janeiro e março de 2026, fixando-se nos 3,5 milhões de euros (+23% face ao período homólogo). Em termos quantitativos, o superavit subiu 4%, totalizando 4,5 mil toneladas.

Peso (t)	Importação			Exportação		
	2025	2026	Variação (%)	2025	2026	Variação (%)
Produtos						
Azeitonas, frescas ou refrigeradas	738	591	-20%	3 926	6 034	54%
Azeitonas congeladas	187	250	34%	147	184	25%
Azeitonas preparadas ou conservadas (em vinagre ou em ácido acético)	889	998	12%	117	60	-49%
Azeitonas preparadas ou conservadas (exceto em vinagre ou em ácido acético)	2 089	2 717	30%	4 097	2 846	-31%
Total	3 902	4 556	17%	8 286	9 123	10%

Fonte: INE (dados preliminares de 2025 e 2026).

	2025	2026	Variação	
	(t)	(t)	(t)	(%)
Saldo Comercial (Exportações - Importações)	4 384	4 567	183	4%

Valor (1 000 €)	Importação			Exportação		
	2025	2026	Variação (%)	2025	2026	Variação (%)
Produtos						
Azeitonas, frescas ou refrigeradas	1 035	955	66%	3 756	6 245	0%
Azeitonas congeladas	568	718	26%	404	486	20%
Azeitonas preparadas ou conservadas (em vinagre ou em ácido acético)	1 641	1 988	21%	271	124	-54%
Azeitonas preparadas ou conservadas (exceto em vinagre ou em ácido acético)	4 709	5 573	18%	8 043	5 879	-27%
Total	7 953	9 233	16%	12 474	12 733	2%

Fonte: INE (dados preliminares de 2025 e 2026).

	2025	2026	Variação	
	(1 000€)	(1 000€)	(1 000€)	(%)
Saldo Comercial (Exportações - Importações)	4 521	3 500	-1 020	-23%

Fonte: GPP a partir de INE.

Nota: NC8 - Azeitonas frescas (07099210), Azeitonas congeladas (07108010), Azeitonas conservadas em vinagre ou em ácido acético (20019065) e Azeitonas conservadas (exceto em vinagre ou em ácido acético) (20057000)

O conhecimento do mercado é a chave do sucesso!

O disponibiliza informação essencial para os empresários agrícolas e outros agentes tomarem as melhores decisões

Para consulta de preços de produtos agrícolas consultar o site: regsima.gpp.pt/regsima/consulta/

Coordenação Central
Gabinete de Planeamento, Políticas e Administração Geral
Direção de Serviços de Estatística
Divisão de Estatística

tel: 213 234 600

SISTEMA DE INFORMAÇÃO DE MERCADOS AGRÍCOLAS

e-mail: sima@gpp.pt