

Newsletter - Cereais

SEMANA 20
11/05 a 17/05/2026

DESTAQUE SEMANAL - CEREAIS IMPORTADOS

Nos principais portos nacionais, registaram-se valorizações na maioria das cotações dos cereais importados, com exceção do milho forrageiro em Leixões (-3,0 €/t). Destacam-se as subidas da cevada forrageira e trigo mole, quer forrageiro quer panificável, em Lisboa (+4,0 €/t), bem como do milho forrageiro em Lisboa (+3,0 €/t) e da cevada e do trigo mole forrageiro em Aveiro (ambos +2,0 €/t), face à semana anterior.

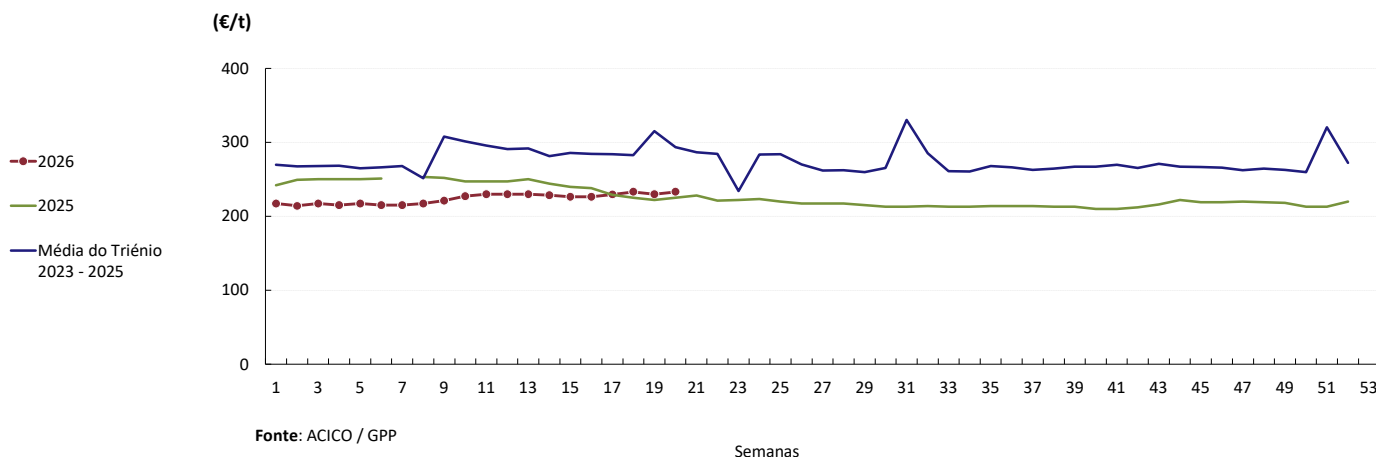
COTAÇÕES MÉDIAS CEREAIS IMPORTADOS - SEMANAIS

CEREAL	Cotação (€/t)	Porto de entrada	Variação Percentual		
			Semana anterior	Semana homóloga do ano anterior	Semana homóloga do triénio 2023 - 2025
Milho Forrageiro	233,0	Lisboa	1,3%	3,6%	-20,6%
	232,0	Aveiro	-0,4%	-	-
	232,0	Leixões	-1,3%	-	-
Cevada Forrageira	234,5	Lisboa	1,7%	4,2%	-22,6%
	233,0	Aveiro	0,9%	-	-
Trigo Mole Forrageiro	235,0	Lisboa	1,7%	2,2%	-24,6%
	234,0	Aveiro	0,9%	-	-
	-	Leixões	-	-	-
Trigo Mole Panificável	240,0	Lisboa	1,7%	-0,4%	-29,4%

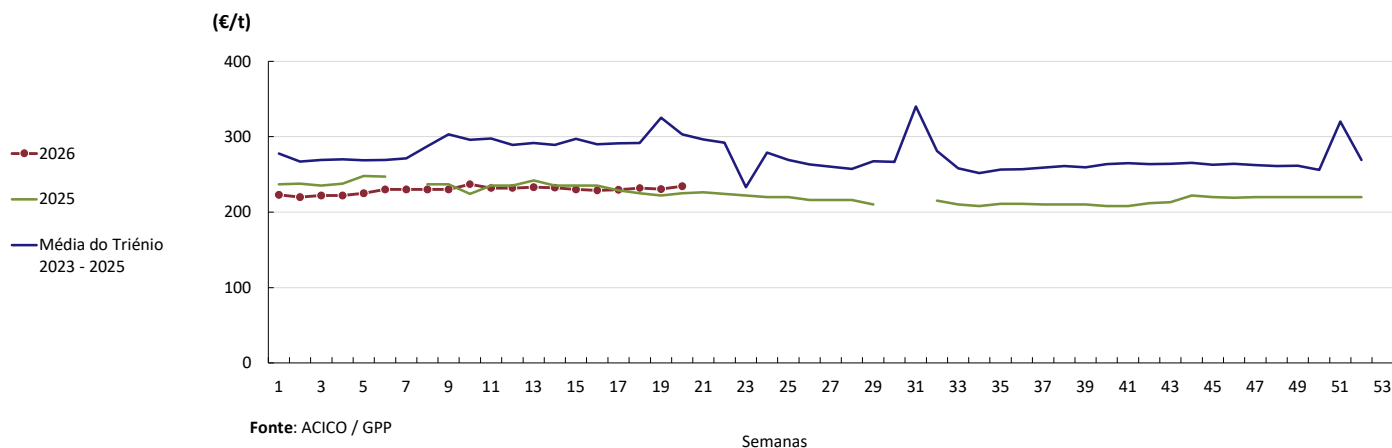
Fonte: ACICO / GPP.

Gráficos de cotações mais frequentes dos Cereais Importados

Evolução das cotações semanais de milho forrageiro importado descarregado no porto de Lisboa



Evolução das cotações semanais de cevada forrageira importada descarregado no porto de Lisboa

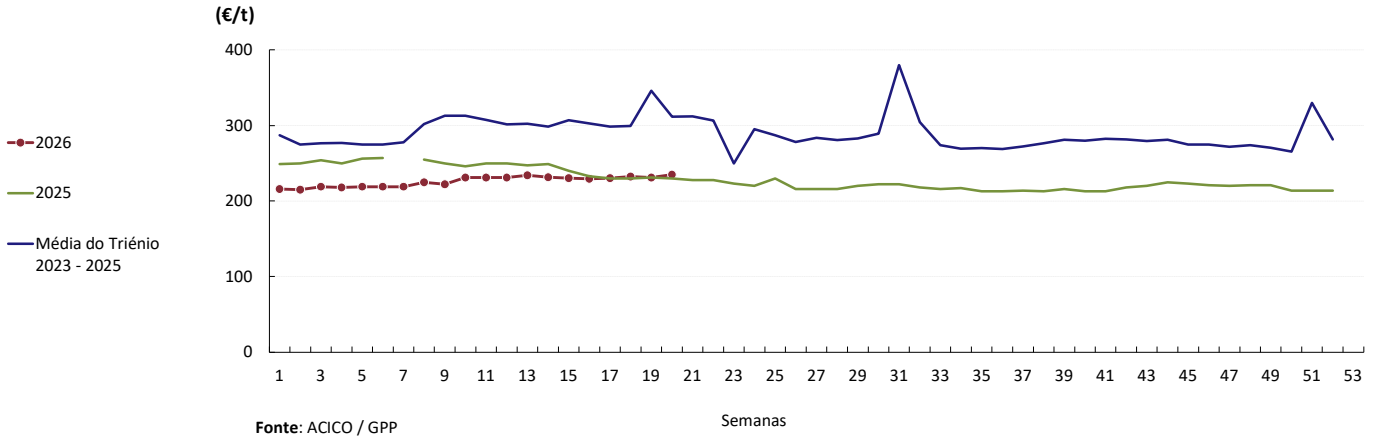


Cereais

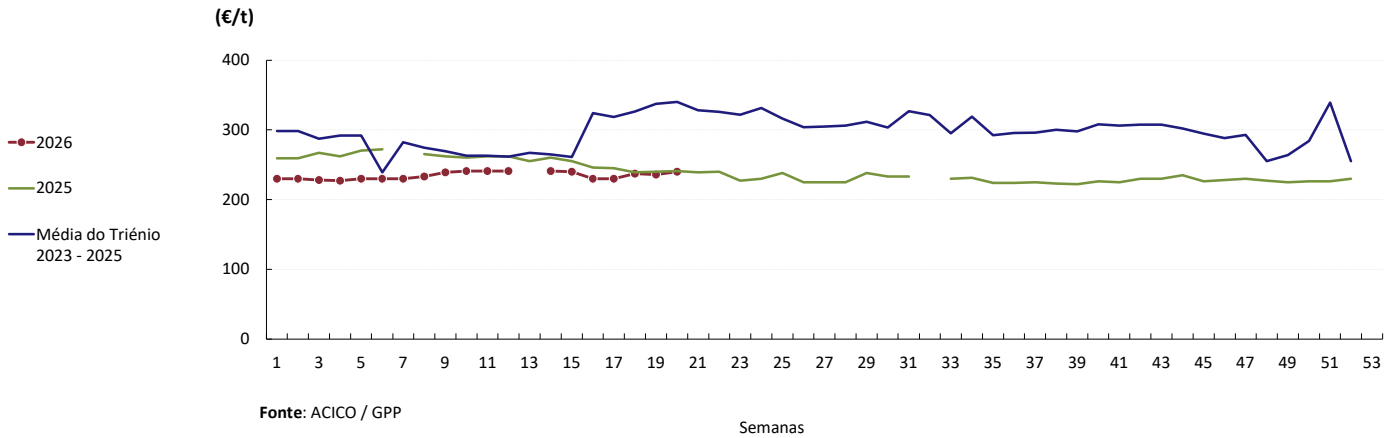
11/05 a 17/05/2026

DESTAQUE SEMANAL - CEREAIS IMPORTADOS

Evolução das cotações de trigo mole forrageiro importado descarregado no porto de Lisboa



Evolução das cotações de trigo mole panificável importado descarregado no porto de Lisboa



Cereais

11/05 a 17/05/2026

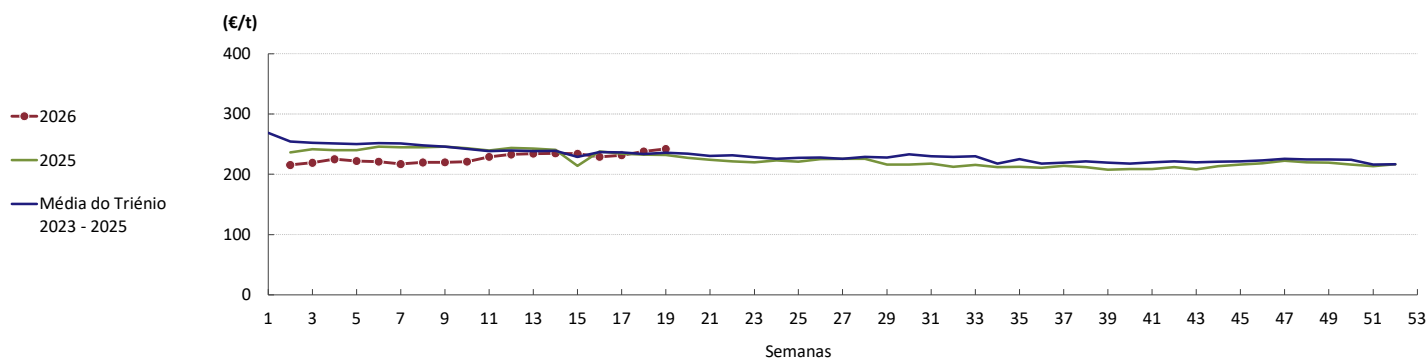
**MERCADO EUROPEU
DESTAQUE SEMANAL - CEREAIS**

Nos principais mercados europeus de cereais, destaca-se a valorização de 4,0 €/t do milho forrageiro no porto de Roterdão. Em sentido inverso, o trigo duro registou uma queda de 5,6 €/t em La Pallice, França, face à semana anterior.

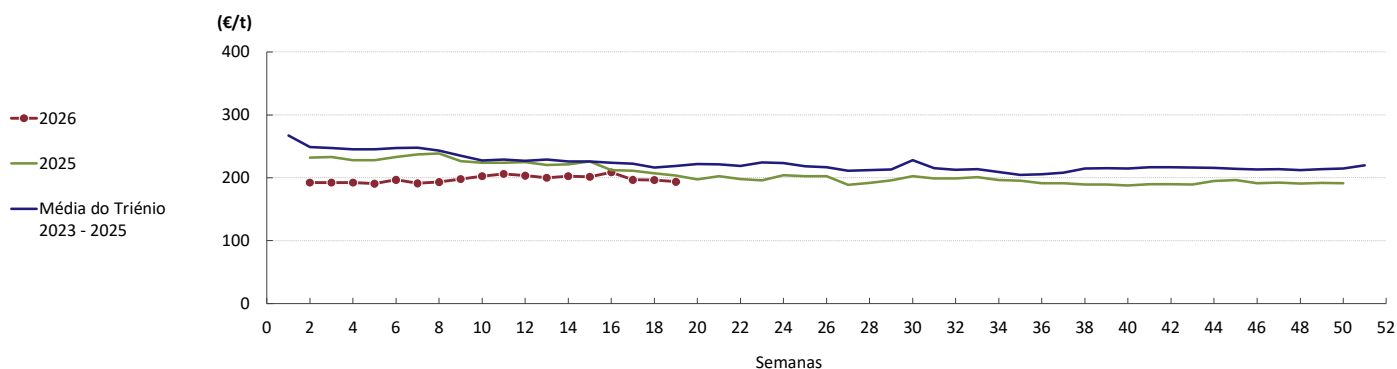
COTAÇÕES MÉDIAS CEREAIS - SEMANAIS

CEREAL	Local	Cotação (€/t)	Variação Percentual		
		Semana 19 04 a 10-05-2026	Semana anterior	Semana homóloga do ano anterior	Semana homóloga do triénio 2022 - 2024
Milho Forrageiro	Roterdão (Países Baixos)	242,0	1,7%	4,3%	2,7%
Trigo Panificável	Rouen (França)	193,6	-1,4%	-4,8%	-11,5%
Trigo Panificável	Hamburgo (Alemanha)	205,0	-	-8,9%	-7,0%
Trigo Forrageiro	Roterdão (Países Baixos)	216,0	0,0%	-2,3%	-6,8%
Trigo Duro	La Pallice (França)	246,8	-2,2%	-	-28,3%

Fonte: Comissão Europeia

Gráficos de cotações dos Cereais do Mercado Europeu
Cotações de milho forrageiro em Roterdão (Países Baixos)


Fonte: Comissão Europeia

Cotações de trigo panificável em Rouen (França)


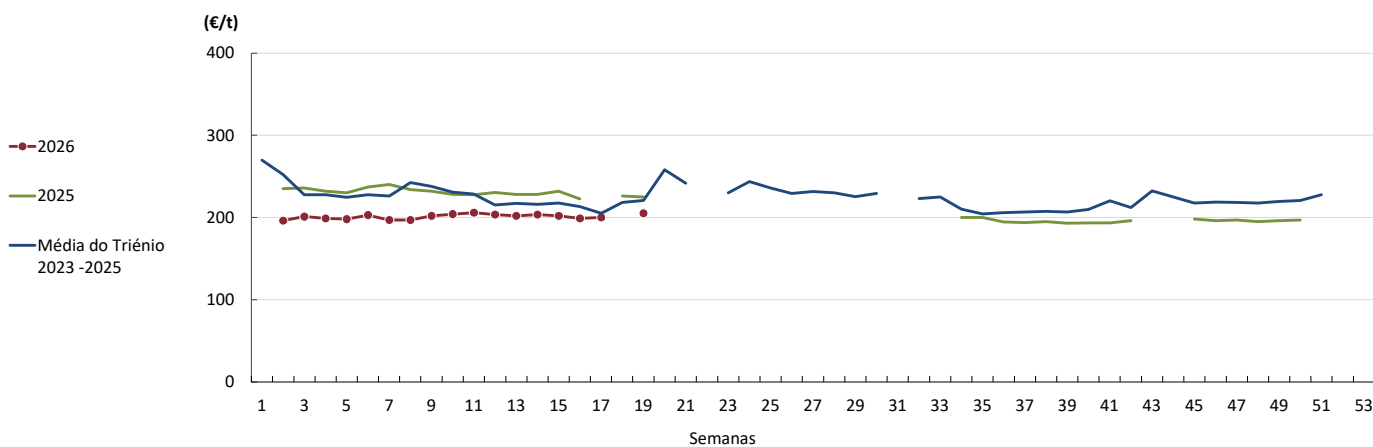
Fonte: Comissão Europeia

Cereais

11/05 a 17/05/2026

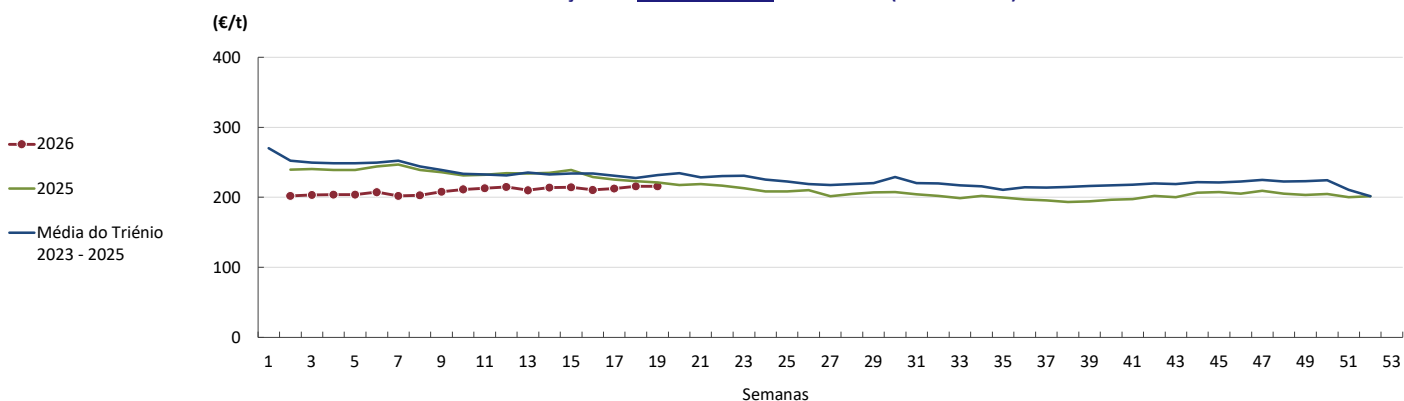
Gráficos de cotações dos Cereais do Mercado Europeu

Cotações de trigo panificável em Hamburgo (Alemanha)



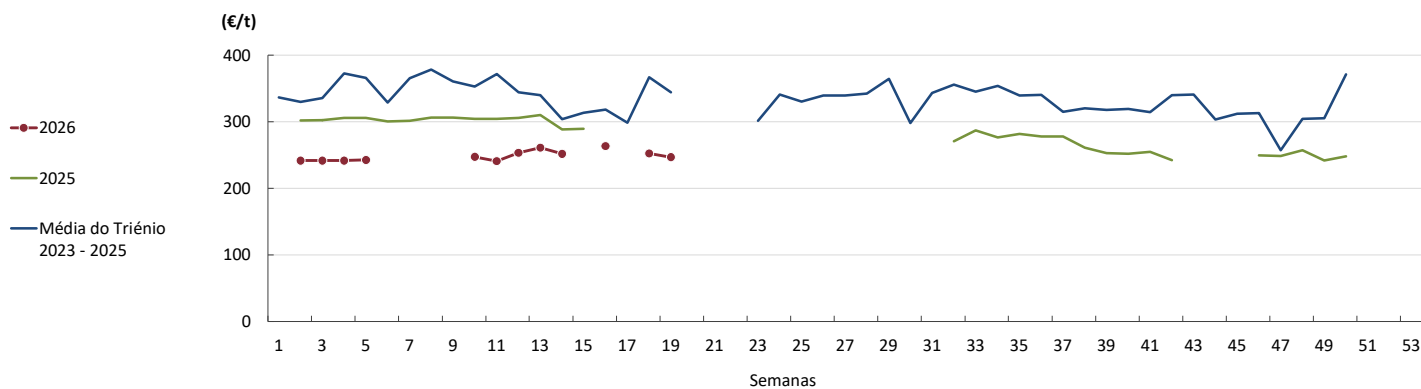
Fonte: Comissão Europeia

Cotações de trigo forrageiro em Roterdão (Países Baixos)



Fonte: Comissão Europeia

Cotações de trigo duro em La Pallice (França)



Fonte: Comissão Europeia

Comércio Internacional - Cereais

11/05 a 17/05/2026

PORTUGAL - MUNDO - UE

No primeiro trimestre de 2026, Portugal registou um défice no setor dos cereais, com o saldo comercial a situar-se em cerca de 200,5 milhões de euros. Face ao período homólogo do ano anterior, este saldo apresentou uma variação negativa de 16%, correspondente a cerca de 38,5 milhões de euros. Em termos de quantidades, verificou-se um défice cerealífero de cerca de 963 mil toneladas, tendo este aumentado em cerca de 18 mil toneladas (2%), face ao mesmo período do ano anterior.

Comércio Internacional (janeiro a março)

Valor (1 000€)

PRODUTO	Importações						Exportações					
	2025		2026		Variações		2025		2026		Variações	
	Mundo	Intra UE	Mundo	Intra UE	Mundo	Intra UE	Mundo	Intra UE	Mundo	Intra UE	Mundo	Intra UE
Arroz	38 648	13 072	28 960	12 566	-25,1%	-3,9%	30 748	19 201	29 801	18 395	-3%	-4%
Aveia	581	581	688	688	18,5%	18,3%	59	59	48	48	-20%	-20%
Centeio	707	707	473	473	-33,1%	-33,1%	2	2	7	7	356%	356%
Cevada	21 629	18 309	22 129	19 220	2,3%	5,0%	57	56	64	58	13%	2%
Milho	119 518	35 258	110 860	28 498	-7,2%	-19,2%	1 854	1 800	6 464	6 405	249%	256%
Trigo duro	14 983	8 958	6 893	4 829	-54,0%	-46,1%	144	144	194	194	35%	35%
Trigo mole	73 270	63 374	67 166	59 708	-8,3%	-5,8%	4	4	51	50	1145%	1104%
Triticale	2 654	2 654	4	4	-99,8%	-99,8%	25	25	1	1	-94%	-94%
TOTAL	271 990	142 914	237 175	125 985	-12,8%	-11,8%	32 893	21 292	36 631	25 158	11,4%	18,2%

Valor (1 000€)

Saldo Comercial (Exportação - Importação)	2025		2026		Variações	
	Mundo	Intra UE	Mundo	Intra UE	Mundo	Intra UE
	-239 097	-121 622	-200 544	-100 827	-16%	-17%

Fonte: INE (dados preliminares de 2025 e 2026).

Volume (toneladas)

PRODUTO	Importações						Exportações					
	2025		2026		Variações		2025		2026		Variações	
	Mundo	Intra UE	Mundo	Intra UE	Mundo	Intra UE	Mundo	Intra UE	Mundo	Intra UE	Mundo	Intra UE
Arroz	52 551	18 094	51 008	23 004	-2,9%	27,1%	35 139	21 635	33 027	20 001	-6%	-8%
Aveia	2 007	2 007	3 093	3 093	54,1%	54,1%	177	177	150	150	-15%	-15%
Centeio	3 319	3 319	2 139	2 139	-35,6%	-35,6%	0	0	1	1	275%	275%
Cevada	92 350	77 959	97 374	84 879	5,4%	8,9%	217	217	250	243	15%	12%
Milho	522 224	153 640	537 250	130 920	2,9%	-14,8%	7 098	7 052	29 210	29 151	312%	313%
Trigo duro	46 888	30 384	28 735	21 095	-38,7%	-30,6%	474	474	602	602	27%	27%
Trigo mole	293 077	254 751	307 148	279 624	4,8%	9,8%	13	13	226	220	1665%	1619%
Triticale	12 108	12 108	19	19	-99,8%	-99,8%	110	110	6	6	-95%	-95%
TOTAL	1 024 525	552 262	1 026 766	544 772	0,2%	-1,4%	43 227	29 678	63 473	50 374	46,8%	69,7%

Volume (toneladas)

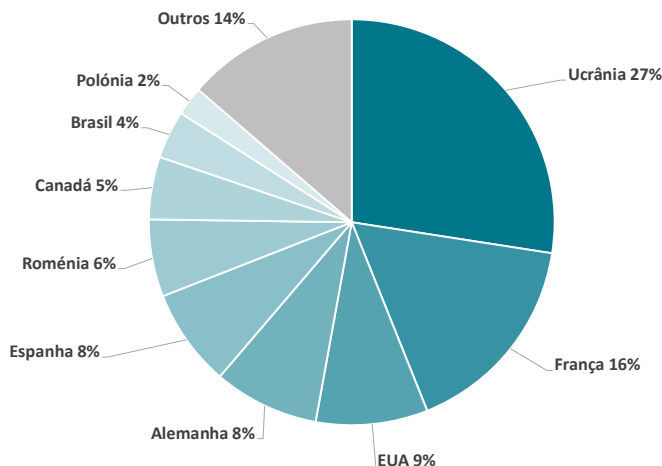
Saldo Comercial (Exportação - Importação)	2025		2026		Variações	
	Mundo	Intra UE	Mundo	Intra UE	Mundo	Intra UE
	-981 299	-522 584	-963 293	-494 398	-2%	-5%

Fonte: INE (dados preliminares de 2025 e 2026).

Comércio Internacional - Cereais

11/05 a 17/05/2026

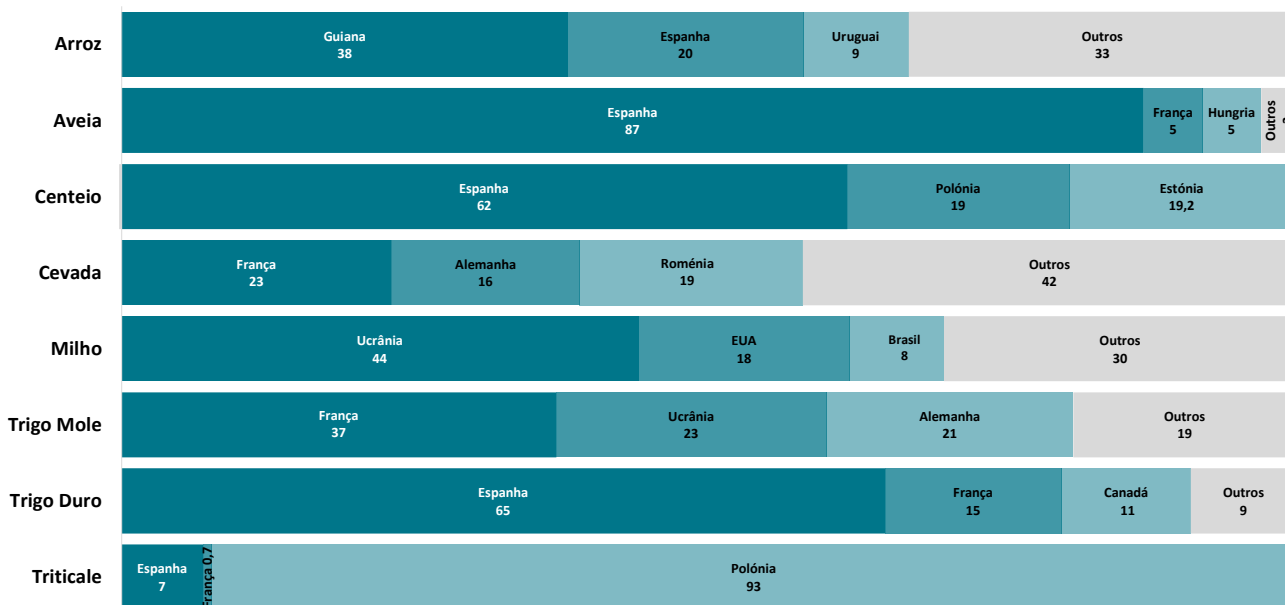
Principais origens dos cereais importados 2024
(em termos de quantidades transacionadas)



Fonte: SIMA (GPP) a partir dos dados provisórios do INE.
Última atualização: 27.03.2025

Principais países importadores por espécie de cereal em 2024

Local de origem por espécie de cereal importado em Portugal 2024 (%)



Fonte: SIMA (GPP), a partir dos dados provisórios do INE.
Última atualização 27.03.2025

O conhecimento do mercado é a chave do sucesso!

O **SIMA** disponibiliza informação essencial para os empresários agrícolas e outros agentes tomarem as melhores decisões

Para consulta de preços de produtos agrícolas consultar o site: regsima.gpp.pt/regsima/consulta/

Coordenação Central
Gabinete de Planeamento, Políticas e Administração Geral
Direção de Serviços de Estatística
Divisão de Estatística

tel: 213 234 600

SISTEMA DE INFORMAÇÃO DE MERCADOS AGRÍCOLAS
Praça do Comércio, 1149-010 Lisboa

e-mail: sima@gpp.pt