

Frutos Frescos

DESTAQUE SEMANAL - MERCADOS DE PRODUÇÃO

Na área de mercado Beira Litoral, a oferta de morango aumentou, o que resultou numa desvalorização da cotação do morango SP II médio de 14%.

No Algarve, verificou-se uma menor oferta de limão SP II 5 (53-62), em saco, o que levou a uma subida da cotação de 19%. A oferta de limão SE II 3 (63-72) foi superior à procura, tendo a cotação registado uma descida de 13%.

DESTAQUE SEMANAL - MERCADOS ABASTECEDORES

Mercado Abastecedor de Lisboa (MARL) - manteve-se bem abastecido na generalidade dos produtos cotados, de modo a garantir o seu normal abastecimento. Destacou-se a oferta de morango. Não se verificaram alterações significativas das cotações. Quanto aos produtos importados, teve início a campanha de comercialização do abacate e da uva "Preta" de África do Sul e da nêspira de Espanha. Não se verificaram alterações significativas das cotações.

Mercado Abastecedor do Porto (MAP) - manteve-se bem abastecido na generalidade dos produtos cotados de modo a garantir o seu normal funcionamento. A procura manteve-se pouco animada, registando-se maior interesse por abacate, banana, clementina, laranja, maçã, morango e pera. Verificou-se uma subida da cotação do limão categoria II calibre 3 (63-72) comercializado em saco, de 15%, resultante da diminuição da oferta. A cotação do morango categoria II, calibre médio, comercializado em caixa, teve uma descida de 12%, devido a um aumento da oferta. Quanto aos produtos importados, teve início a campanha de comercialização da nectarina "Polpa Amarela" de Espanha. Terminou a campanha de comercialização da nectarina "Polpa Amarela" e do pêssego "Polpa Amarela" do Chile. Subida para o melão categoria I grado tabuleiro e limão II 3 (63-72) caixa de Espanha. Descida para a lima do Brasil.

Mercado Abastecedor de Coimbra (MAC) - manteve-se suficientemente abastecido na generalidade dos produtos cotados, de modo a garantir o seu normal abastecimento. Maior interesse por laranja, clementina, maçã, morango e pera. Registaram-se algumas dificuldades no funcionamento do mercado devido à especulação de cotações. Teve início a campanha de comercialização da tangerina "Encore" do Algarve. Verificou-se uma subida da cotação do limão categoria II, calibre 3 (63-72), comercializado em saco, de 17% e do abacate "Tipo Hass" II, em tabuleiro, de 10%, devido a uma diminuição da oferta. A cotação do morango I, grado, em caixa teve uma desvalorização de 13%, resultado de um aumento da oferta. Quanto aos produtos importados, teve início a campanha de comercialização do ananás I A da Costa Rica, melancia "Crimsonsweet" e "Sugar Baby" do Senegal, nectarina "Polpa Amarela" de Espanha, pera "Comice" e "Conference" dos Países Baixos e uva "Branca" do Chile e do Perú. Terminou a campanha de comercialização da nectarina "Polpa Amarela" do Chile. Descida para a meloa "Gália" de Marrocos e da pera "Packham's Triumph" de África do Sul.

Frutos Secos e Secados

DESTAQUE SEMANAL - MERCADOS DE PRODUÇÃO

No Alentejo, na área de mercado Alentejo Litoral, as cotações não tiveram alteração.

No Algarve, a alfarroba não teve alteração das cotações. A amêndoa tem concorrência de produto do Norte e do Alentejo, cotações estáveis.

Fruticultura - Frutos Frescos

SEMANA 16

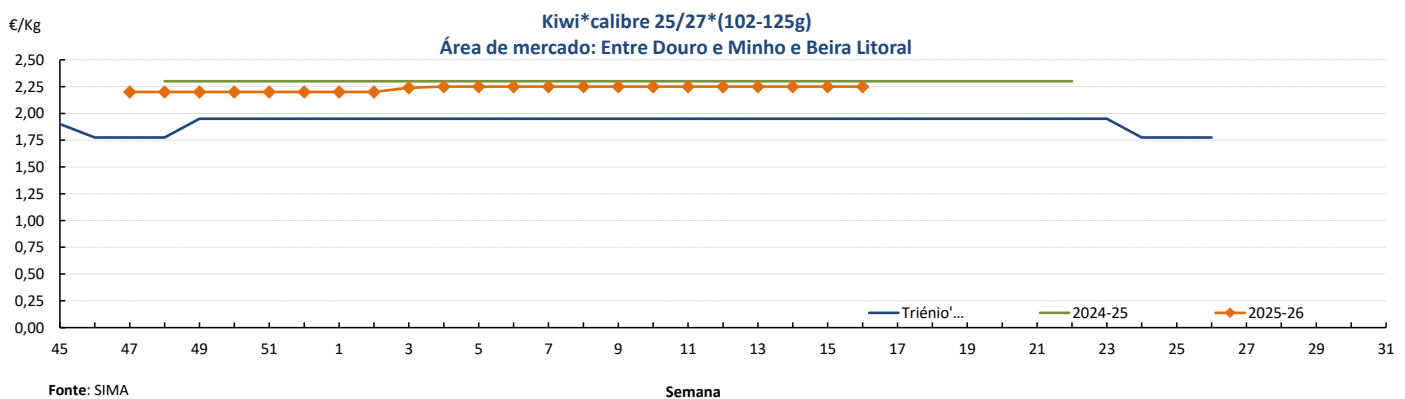
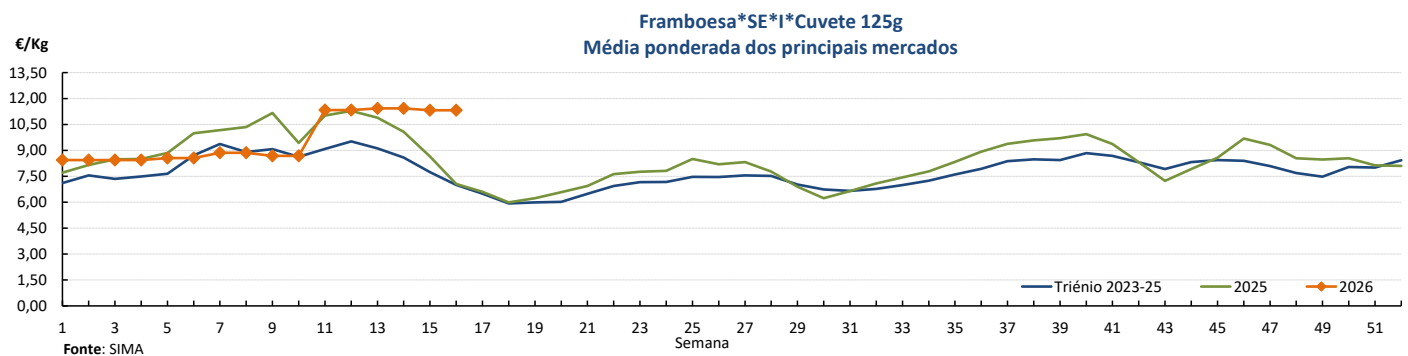
13-04 a 19-04-2026

Cotações Médias Nacionais

PRODUTOS	MÉDIA DA SEMANA €/kg	VARIÇÃO PERCENTUAL (%)		
		Semana anterior	Semana Homóloga do ano anterior	Semana Homóloga da Média das Campanhas 2023-2025
Framboesa*SE	11,32	0,0	60,4	61,7
Kiwi*SE*25/27*(102-125g)	2,25	0,0	-2,2	15,4
Laranja*SE*70-100 mm	0,95	0,0	34,8	40,3
Limão*SE	1,08	-6,9	39,0	54,0
Maçã "Golden Delicious*SE*II*70-75 mm	0,94	-4,1	11,6	11,6
Maçã*Royal Gala*SE*70-80 mmm	1,05	1,0	-5,7	2,6
Morango Grado caixa*SE	3,08	2,7	-5,2	4,0
Pera*Rocha*SE*65-75 mm	1,40	7,7	3,7	1,9

SE - à saída de estação
SP - à saída da produção

Gráficos de cotações mais frequentes

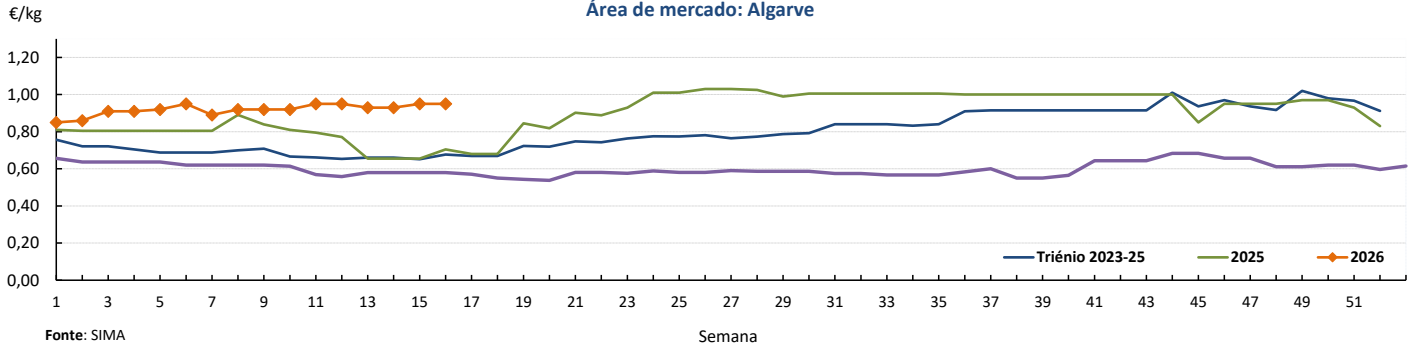


Fruticultura - Frutos Frescos

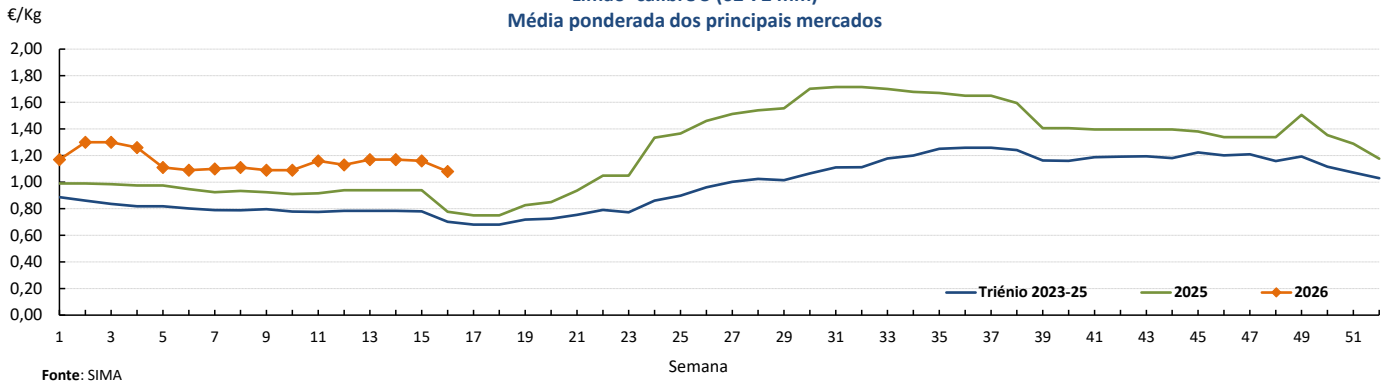
13-04 a 19-04-2026

Gráficos de cotações mais frequentes

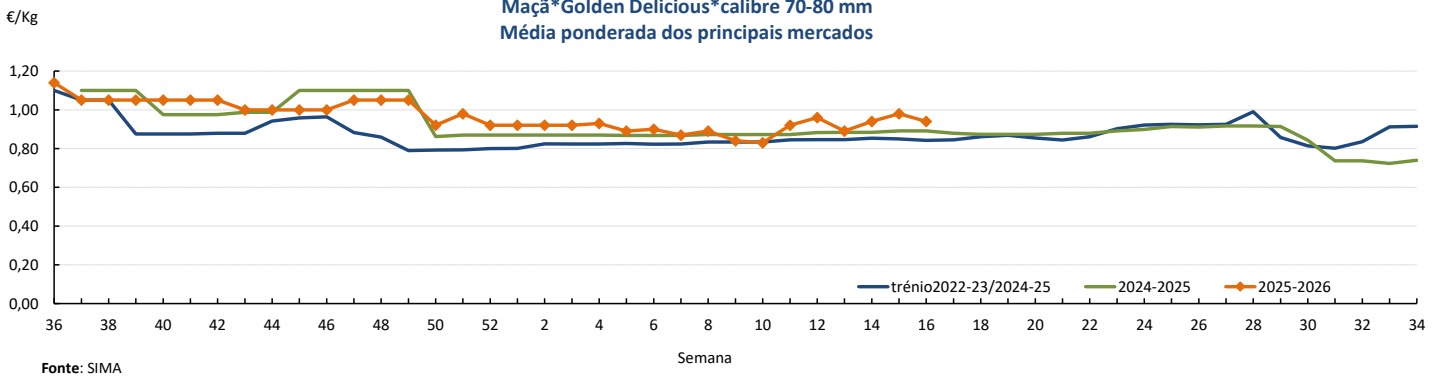
Laranja*calibre 1 a 6 (70-100 mm)
Área de mercado: Algarve



Limão*calibre 3 (62-72 mm)
Média ponderada dos principais mercados



Maçã*Golden Delicious*calibre 70-80 mm
Média ponderada dos principais mercados

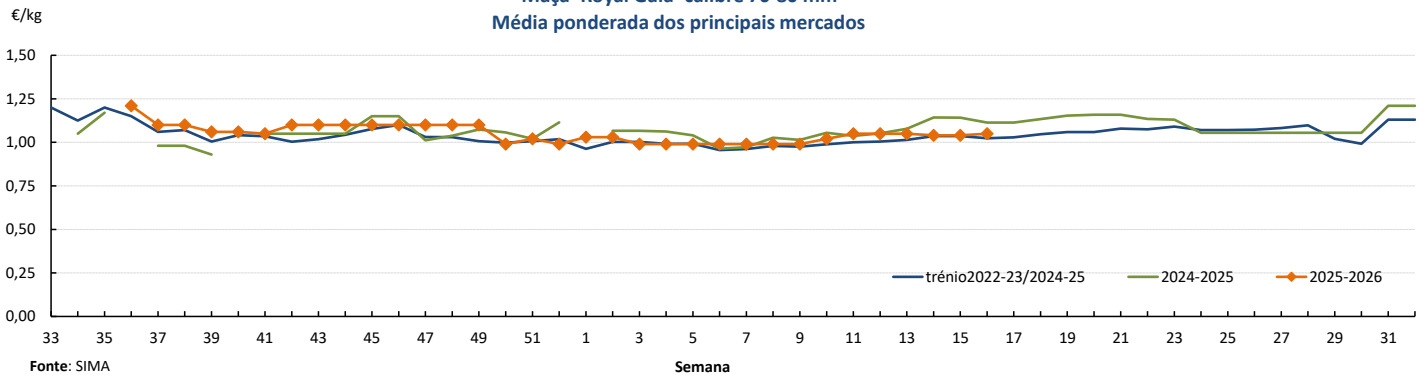


Fruticultura - Frutos Frescos

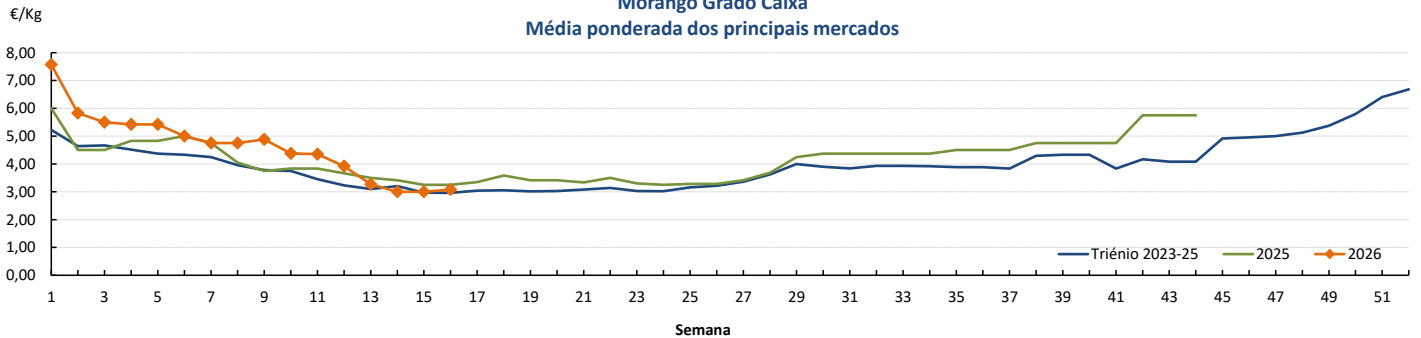
13-04 a 19-04-2026

Gráficos de cotações mais frequentes

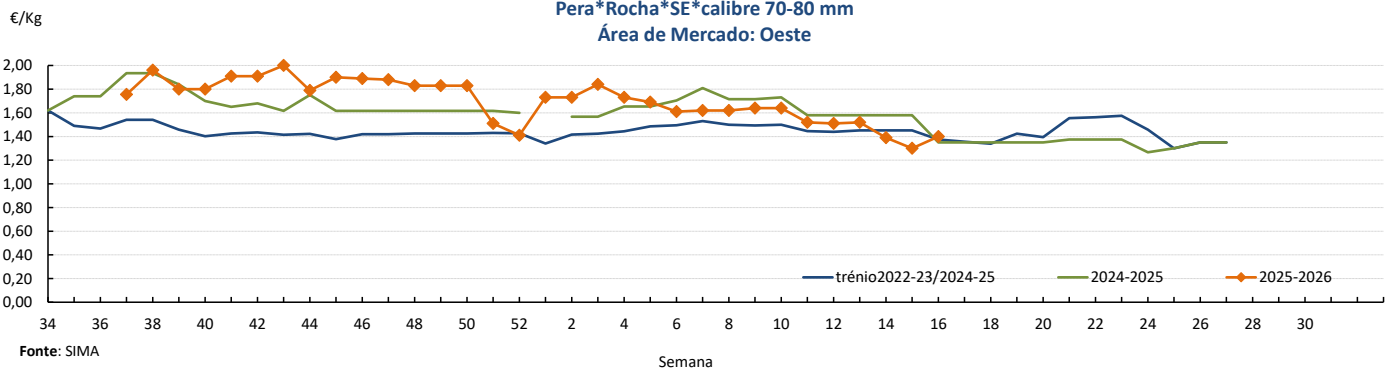
Maçã*Royal Gala*calibre 70-80 mm
Média ponderada dos principais mercados



Morango Grado Caixa
Média ponderada dos principais mercados



Pera*Rocha*SE*calibre 70-80 mm
Área de Mercado: Oeste



Fruticultura - Frutos Frescos

13-04 a 19-04-2026

Comércio Internacional (janeiro a fevereiro)

PRODUTOS	2025		2026		Variação	
	Importações	Exportações	Importações	Exportações	Importações	Exportações
	tonelada				%	
Abacates	1 042,7	5 934,2	1 026,4	4 212,4	-2	-29
Abrunhos						
Airelas/Mirtilos	816,5	549,0	949,7	627,7	16	14
Ameixas	220,0	48,7	596,9	249,5	171	413
Amoras	13,9	586,7	22,8	445,9	64	-24
Ananases/Abacaxis	7 825,3	2 181,9	8 720,3	2 721,7	11	25
Bananas frescas	1 808,5	377,1	1 813,0	274,5	0	-27
Cerejas	155,6	24,7	206,1	143,8	32	482
Clementinas	7 791,1	6 150,9	7 426,6	6 105,8	-5	-1
Damascos	7,7	0,1	21,2	19,5	177	24 876
Diospiros	910,7	47,8	1 757,0	60,7	93	27
Duriões			0,8			
Figos Frescos	7,4	5,5	11,2	2,3	52	-58
Framboesas	563,1	1 504,7	747,3	1 373,1	33	-9
Ginjas	13,1	0,0	12,5	0,1	-5	4 650
Goiabas/Mangas	7 269,3	3 605,5	8 762,9	4 520,1	21	25
Groselhas	43,6	4,2	41,6	1,1	-5	-74
Kiwis	1 631,1	6 439,8	2 073,7	5 799,0	27	-10
Laranjas	14 328,9	17 262,3	16 270,5	16 750,3	14	-3
Limas	992,0	249,3	1 478,6	767,8	49	208
Limões	615,6	370,5	1 241,8	1 646,4	102	344
Maçãs	6 102,3	12 551,9	5 930,7	11 157,0	-3	-11
Maçãs para cidra			0,6	140,8		
Marmelos	44,3	1,1	13,6	0,6	-69	-44
Melancias	1 538,3	274,7	2 251,2	390,8	46	42
Melões	5 889,8	552,5	6 143,1	594,0	4	8
Morangos	4 652,8	314,8	3 168,4	339,7	-32	8
Nectarinas	308,8	12,4	613,1	125,3	99	908
Papaias/Mamões	2 793,8	467,9	2 782,5	527,0	0	13
Peras	2 276,9	15 754,5	2 016,6	14 343,9	-11	-9
Peras para perada	1,2	3,5	109,3	126,5	8 978	3 474
Pêssegos	97,2	6,8	285,6	94,6	194	1 295
Pêssegos achatados	7,4	0,6	44,8	16,3	502	2 840
Satsumas		35,4	22,3	41,1		16
Tangerinas	4 280,4	616,6	6 383,1	672,8	49	9
Toranjás e Pomelos	323,2	129,4	427,2	291,3	32	125
Uvas de mesa	7 751,2	327,5	7 705,3	431,1	-1	32
Outras uvas	417,1	28,3	79,8	47,8	-81	69
Outros pequenos citrinos	92,2	1,0	28,3	3,9	-69	278
Outros citrinos frescos	9,4	6,7	206,0	0,7	2 082	-89
Outros frutos frescos	1 622,5	461,9	1 725,9	241,0	6	-48

Fonte: INE

Fruticultura - Frutos Frescos

13-04 a 19-04-2026

Comércio Internacional (janeiro a fevereiro)

PRODUTOS	2025		2026		Variação		Saldo 2026 (exportações- importações)
	Importações	Exportações	Importações	Exportações	Importações	Exportações	
	1 000 €				%		
Abacates	2 804,6	15 489,1	2 897,4	10 653,1	3	-31	7 756
Abrunhos							
Airelas/Mirtilos	5 449,2	4 010,4	7 484,5	4 086,5	37	2	-3 398
Ameixas	433,2	138,6	1 073,6	429,5	148	210	-644
Amoras	134,1	6 420,3	146,3	4 802,1	9	-25	4 656
Ananases/Abacaxis	7 315,4	2 262,3	8 418,1	2 627,5	15	16	-5 791
Bananas frescas	1 656,0	417,5	1 653,4	236,8	0	-43	-1 417
Cerejas	519,1	91,5	813,8	207,9	57	127	-606
Clementinas	5 388,0	6 808,1	6 841,7	8 861,8	27	30	2 020
Damascos	11,1	0,2	50,5	36,5	355	15 774	-14
Diospiros	1 425,1	87,3	2 439,5	142,5	71	63	-2 297
Duriões			5,2				-5
Figos Frescos	42,2	10,0	44,0	10,6	4	7	-33
Framboesas	2 773,0	13 508,8	3 257,2	12 105,3	17	-10	8 848
Ginjas	96,7	0,0	98,0	1,3	1	3 948	-97
Goiabas/Mangas	10 998,2	6 893,8	13 606,7	8 896,5	24	29	-4 710
Groselhas	125,6	43,1	122,3	14,3	-3	-67	-108
Kiwis	3 664,3	11 486,2	4 450,5	11 386,7	21	-1	6 936
Laranjas	6 097,9	15 095,9	8 097,9	17 037,7	33	13	8 940
Limas	927,8	329,3	1 644,7	1 810,3	77	450	166
Limões	513,8	346,0	1 359,1	1 841,8	165	432	483
Maçãs	5 150,5	8 494,9	5 735,6	8 874,4	11	4	3 139
Melancias	1 050,5	386,6	1 631,8	579,2	55	50	-1 053
Melões	5 743,4	647,3	5 766,9	834,7	0	29	-4 932
Morangos	20 033,9	1 099,9	15 027,9	639,3	-25	-42	-14 389
Nectarinas	664,0	23,2	1 192,7	184,7	80	695	-1 008
Papaias/Mamões	5 852,4	1 339,6	5 734,6	1 588,5	-2	19	-4 146
Peras	2 507,4	21 787,3	1 996,5	19 911,8	-20	-9	17 915
Peras para perada	1,0	3,1	112,8	202,9	10 654	6 516	90
Pêssegos	123,2	12,2	345,4	135,5	180	1 007	-210
Pêssegos achatados	8,4	1,5	98,1	21,9	1 064	1 341	-76
Satsumas		51,1	29,1	63,7		25	35
Tangerinas	3 962,6	869,3	6 449,7	746,1	63	-14	-5 704
Toranjás e Pomelos	141,6	297,8	204,0	421,7	44	42	218
Uvas de mesa	20 100,0	630,2	17 835,7	1 147,5	-11	82	-16 688
Outras uvas	1 395,0	90,4	241,2	195,8	-83	116	-45
Outros pequenos citrinos	112,3	1,5	32,3	5,9	-71	278	-26
Outros citrinos frescos	12,7	7,4	209,0	1,0	1 551	-87	-208
Outros frutos frescos	3 171,3	671,2	6 775,4	727,4	114	8	-6 048

Fonte: INE

Fruticultura - Frutos Secos e Secados

13-04 a 19-04-2026

Comércio Internacional (janeiro a fevereiro)

PRODUTOS	2025		2026		Variação	
	Importações	Exportações	Importações	Exportações	Importações	Exportações
	tonelada				%	
Alfarroba						
Inteira	46,2	1 398,2	42,4	2 745,4	-8	96
Prod derivados de semente	123,2	1 915,9	11,7	549,7	-91	-71
Sementes inteiras c/ casca	0,0	628,2	2,2	186,6	7 417	-70
Amêndoa com Casca	61,3	2 438,8	225,9	1 600,0	269	-34
Amêndoa sem Casca	756,2	2 021,4	881,3	1 532,3	17	-24
Amendoim com Casca	291,6	0,1	571,6	0,3	96	72
Amendoim sem Casca	977,6	98,5	1 116,4	216,2	14	120
Avelã com Casca	1,9	0,0	48,9		2 474	
Avelã sem Casca	72,6	3,8	145,2	0,3	100	-93
Banana Seca	80,8	0,3	88,9	6,7	10	2 546
Castanha com Casca	186,6	917,9	361,3	1 376,3	94	50
Castanha sem Casca	27,9	107,8	10,4	99,5	-63	-8
Figo Seco	59,4	2,0	147,4	31,4	148	1 508
Noz com Casca	23,1	18,5	36,3	39,5	57	113
Noz sem Casca	288,3	42,2	247,7	70,0	-14	66
Nozes tropicais	1 043,1	787,5	935,7	79,4	-10	-90
Passas de Uva	208,4	14,2	419,8	11,6	101	-18
Pinhão						
Pinhão com casca	0,0	5,8	0,2	1,5	424	-74
Pinhão sem casca	7,0	0,0	9,0	0,3	29	2 291
Pistacio c/ casca	147,0		170,1	0,0	16	
Pistacio s/ casca	29,5	0,8	35,8	0,1	21	-91
Tâmara	120,5	1,7	214,0	1,2	78	-30

PRODUTOS	2025		2026		Variação		Saldo 2026 (exportações- importações)
	Importações	Exportações	Importações	Exportações	Importações	Exportações	
	1 000 €				%		1 000 €
Alfarroba							
Inteira	16,6	526,1	33,0	965,0	99	83	932
Prod derivados de semente	125,7	1 514,7	87,5	546,9	-30	-64	459
Sementes inteiras c/ casca	0,4	2 242,7	14,8	513,7	3 548	-77	499
Amêndoa com Casca	242,0	6 091,3	728,6	4 072,8	201	-33	3 344
Amêndoa sem Casca	4 053,2	10 713,2	5 637,1	9 021,5	39	-16	3 384
Amendoim com Casca	476,8	0,4	843,7	0,6	77	31	-843
Amendoim sem Casca	1 806,8	256,1	1 383,3	263,5	-23	3	-1 120
Avelã com Casca	14,3	0,2	324,8		2 175		-325
Avelã sem Casca	586,1	43,4	1 615,7	3,0	176	-93	-1 613
Banana Seca	232,5	0,6	194,9	6,4	-16	981	-189
Castanha com Casca	397,0	2 790,9	846,6	4 312,8	113	55	3 466
Castanha sem Casca	125,9	479,0	69,3	367,0	-45	-23	298
Figo Seco	221,8	7,9	489,2	69,6	120	776	-420
Noz com Casca	81,0	54,8	115,4	91,9	43	68	-24
Noz sem Casca	1 914,9	294,6	1 997,7	384,9	4	31	-1 613
Nozes tropicais	4 265,8	2 611,3	5 108,7	1 493,8	20	-43	-3 615
Passas de Uva	469,8	64,6	980,8	50,3	109	-22	-930
Pinhão							
Pinhão com casca	1,4	220,2	14,1	4,3	918	-98	-10
Pinhão sem casca	114,8	0,1	374,0	4,4	226	2 878	-370
Pistacio c/ casca	1 280,7		1 453,6	0,3	13		-1 453
Pistacio s/ casca	578,6	17,8	802,9	0,7	39	-96	-802
Tâmara	436,4	6,8	766,5	6,3	76	-7	-760

Fonte: INE

O conhecimento do mercado é a chave do sucesso!

O SIMA disponibiliza informação essencial para os empresários agrícolas e outros agentes tomarem as melhores decisões.

 Para consulta de preços de produtos agrícolas consultar o site: regsima.gpp.pt/regsima/consulta/

 Coordenação Central
Gabinete de Planeamento, Políticas e Administração Geral
Direção de Serviços de Estatística
Divisão de Estatística

tel: 213 234 600

 SISTEMA DE INFORMAÇÃO DE MERCADOS AGRÍCOLAS
Praça do Comércio, 1149-010 Lisboa

 e-mail: sima@gpp.pt

 As Newsletters do SIMA podem também ser consultadas no facebook em: <https://www.facebook.com/SIMA.Portugal>