

Newsletter - Flores e Folhagens

SEMANA 16
13-04 a 19-04-2026

Flores e Folhagens

DESTAQUE SEMANAL - MERCADOS DE PRODUÇÃO

Em Entre Douro e Minho, área de mercado Entre Douro e Minho, terminou a campanha de produção e comercialização da tulipa. Verificou-se um aumento da oferta, o que levou a uma descida das cotações da rosa categoria I tamanho médio (40-60) de 43%, pequena (<40) de 25% e grande (>60) de 22%, gerbera grande 33%, cravo “Tipo Americano” e “Tipo Spray” (cravina) 17% e gladiolo 15%.

Na região da Beira Litoral, área de mercado Beira Litoral, verificou-se a entrada de produto de outras zonas do país, aumentando a oferta, o que resultou numa descida das cotações da gerbera categoria II grande, de 31%, do crisântemo “Tipo Spray” (despedida) categoria I grande, de 23% e do lílium “Imperial”, de 11%. Reentrou em mercado o crisântemo “Tipo Spray” (despedida) categoria II grande, com transações discretas.

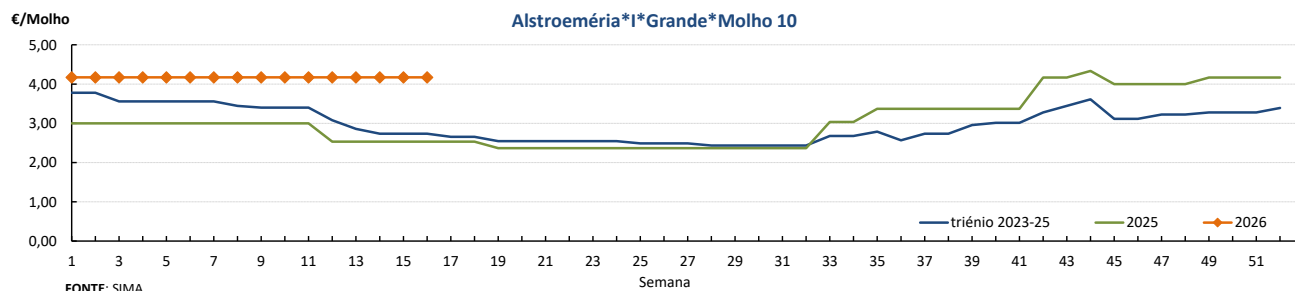
Na região Ribatejo e Oeste, área de mercado Península de Setúbal, verificou-se uma maior oferta, o que resultou numa desvalorização das cotações da rosa categoria I tamanho pequeno (<40) e média (40-60), em 20% e do crisântemo “Tipo Spray” (despedida) em 17%.

Cotações Médias Nacionais

PRODUTOS	MÉDIA DA SEMANA €/ Molho	VARIÇÃO PERCENTUAL (%)		
		Semana anterior	Semana Homóloga do ano anterior	Semana Homóloga da Média das Campanhas 2023 a 2025
Alstroeméria*I*Grande*Molho 10	4,17	0,0	64,6	52,6
Cravo*Tipo Americano*I*>60 cm*Molho 20	2,83	-5,7	-15,1	-5,7
Crisântemo*Tipo Spray*I*Grande*Molho 5	1,93	-19,2	-3,5	-6,6
Estrelícia*I*Grande*Molho 10	8,00	0,0		23,1
Gerbera*I*Grande*Molho 20	2,00	-14,2	-29,4	-10,0
Gipsofila*I*Grande*Molho 20	16,00	0,0	100,0	88,2
Lílium*Imperial*I*Grande*Molho 10	6,10	-6,2	22,0	22,0
Rosa*I*40-60 cm*Molho 20	5,33	-27,3	-36,0	-32,4
Statice*I*Molho 10	3,00	0,0	0,0	8,4

Nota: cotação média de todos os mercados

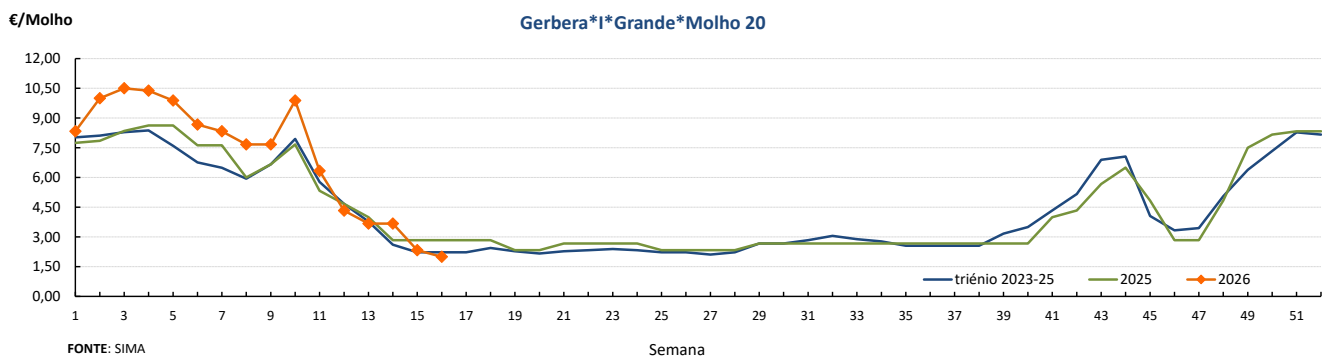
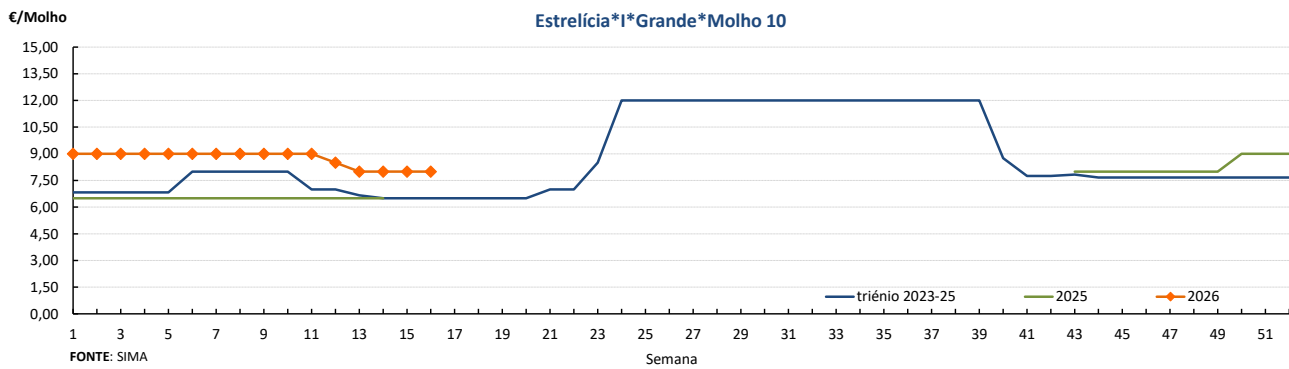
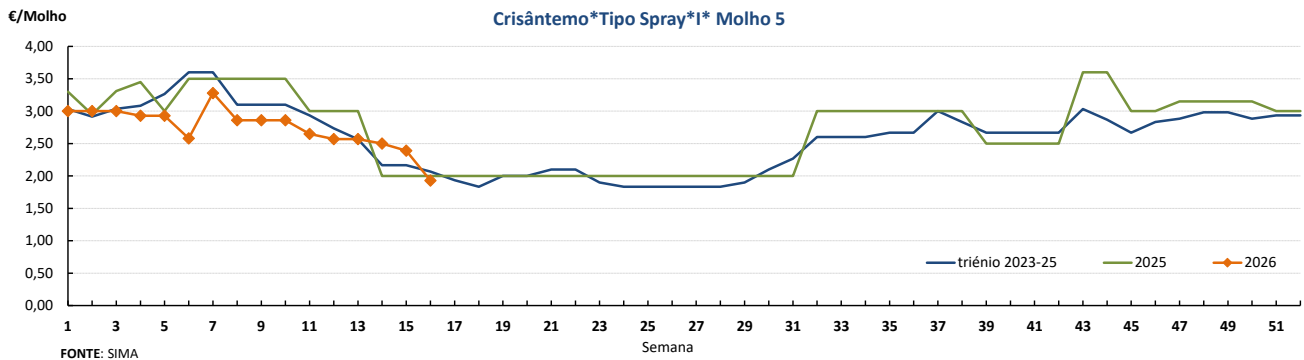
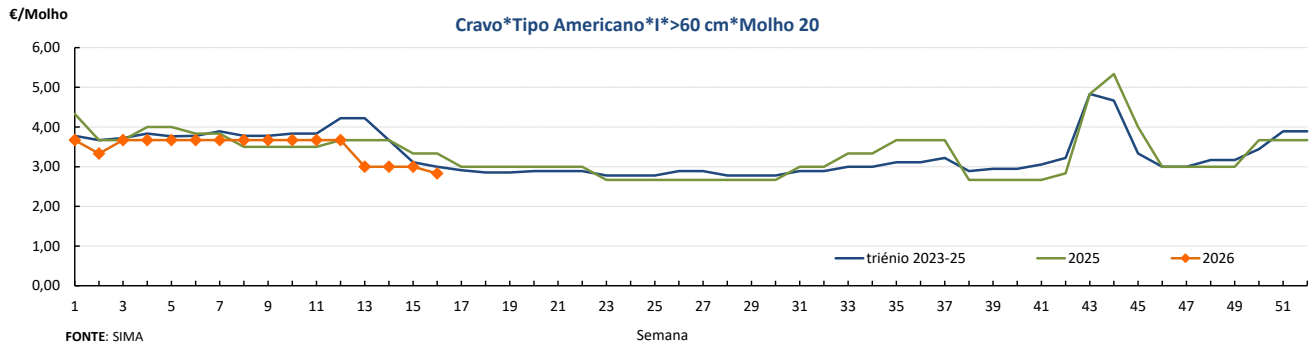
Gráficos de cotações mais frequentes



Flores e Folhagens

13-04 a 19-04-2026

Gráficos de cotações mais frequentes



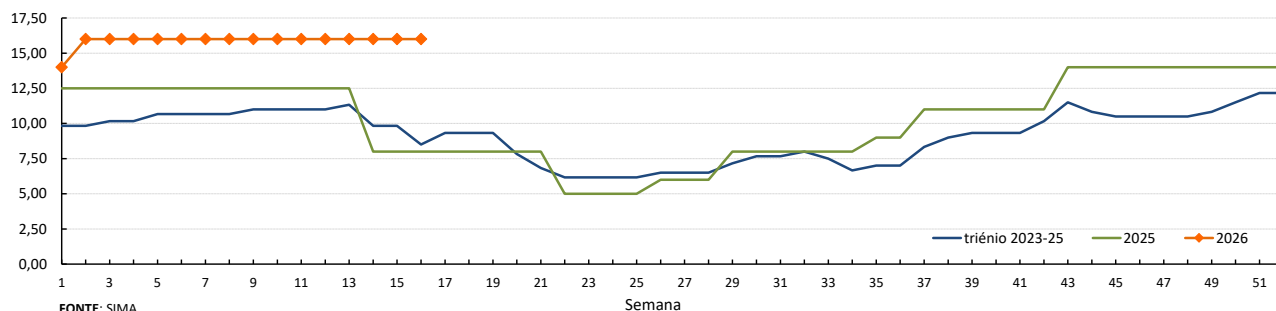
Flores e Folhagens

13-04 a 19-04-2026

Gráficos de cotações mais frequentes

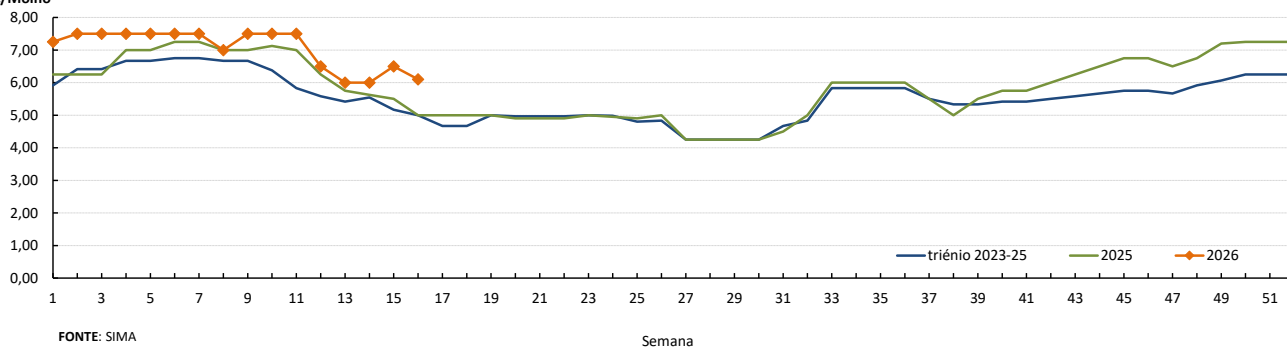
€/Molho

Gipsófila*I*Grande*Molho 25



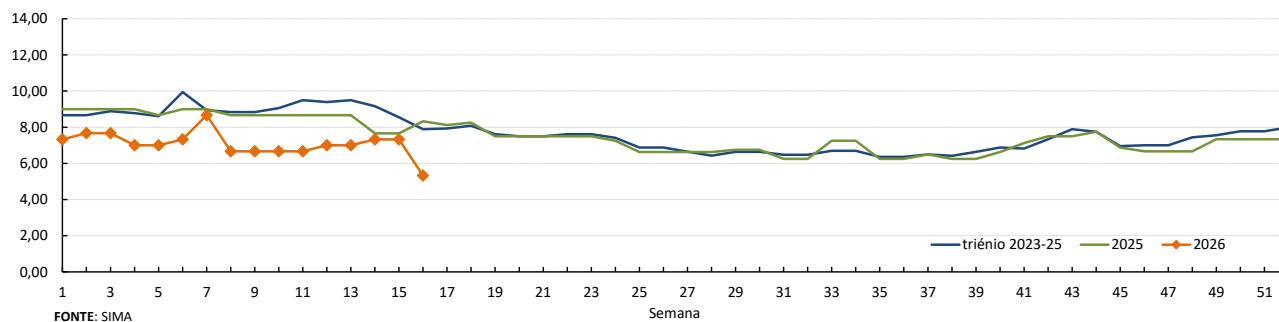
€/Molho

Lilium Imperial*I*Grande*Molho 10



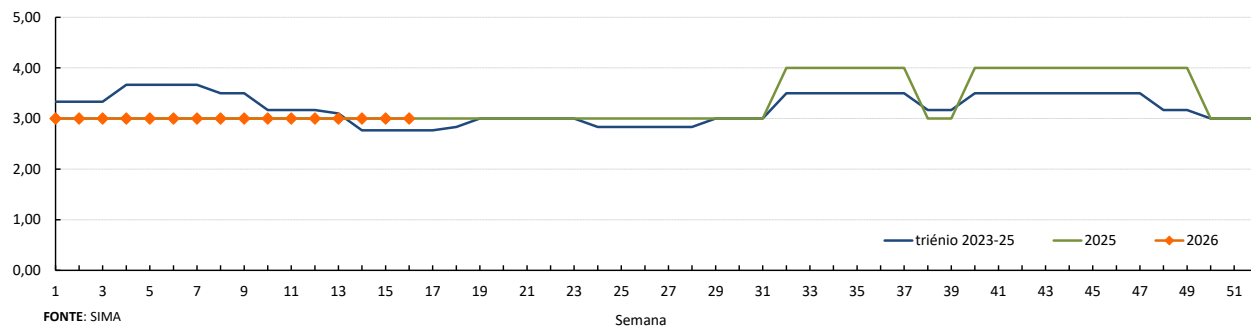
€/Molho

Rosa*I*40-60 cm*Molho 20



€/Molho

Stalice*I*Molho 10



Flores e Folhagens

13-04 a 19-04-2026

DESTAQUE - MERCADOS ABASTECEDORES

Mercado Abastecedor de Lisboa - manteve-se bem abastecido na generalidade dos produtos cotados de modo a garantir o seu normal abastecimento. Verificou-se uma descida da cotação da gerbera categoria I grande de 17%, devido a uma redução da procura. Quanto aos produtos importados não se verificaram alterações das cotações.

Mercado Abastecedor de Flores do Porto (Mercoflores) - manteve-se bem abastecido na generalidade dos produtos cotados de modo a garantir o seu normal abastecimento. A procura foi boa para a generalidade das flores. Maior interesse por antúrio, cravo, gerbera e rosas, além das diversas folhagens. Terminou a campanha de comercialização da tulipa. Verificou-se uma redução da oferta de prótea "Pink Ice", o que levou a uma subida da cotação de 50%. Por outro lado, o aumento da oferta resultou numa desvalorização das cotações da rosa categoria I tamanho médio (40-60), de 40%, pequena (<40) de 22% e grande (>60) de 21%, da prótea "Cynaroides/King" de 36%, da gerbera I grande, caixa de 50 pés, de 31% e em molho de 20 pés de 29%, do lillium "Imperial" de 23%, do crisântemo "Tipo Spray" (despedida), da gerbera "Mini" I grande e da gerbera I grande "Raquette", de 17%, da gipsofila de 15%, do gladiolo, do cravo "Tipo Americano" e "Tipo Spray" (cravina) de 14%, e do leucospermum de 13%. Quanto aos produtos importados, subida para a orquídea "Cymbidium Híbrido" dos Países Baixos. Descida para o cravo "Tipo Americano" de Espanha, cravo "Tipo Spray" (despedida) de Espanha e dos Países Baixos e da rosa do Equador.

Comércio Internacional (janeiro a fevereiro)

PRODUTO	2025		2026		Variação	
	Importações	Exportações	Importações	Exportações	Importações	Exportações
	1 000 €				%	
Árvores, Arbustos e Silvados de Fruta	3 615,4	864,2	6 563,0	1 166,5	82	35
Bolbos em Flor	1 892,3	79,9	2 036,9	83,8	8	5
Bolbos Gladiolos	165,9		83,8		-50	
Bolbos Jacintos			0,0			
Bolbos Narcisos	0,1					
Bolbos Tulipas	242,7	10,0	162,8		-33	
Bolbos outros	1 434,9	460,5	917,5	105,0	-36	-77
Cravos	338,4	19,8	378,8	15,7	12	-21
Crisântemos	577,6	21,2	751,6	27,0	30	27
Estacas e Enxertos	1 486,2	4 542,2	555,2	4 139,2	-63	-9
Folhagens	836,7	7 088,1	656,5	4 927,8	-22	-30
Gladiolos	1,5	0,1	2,9	1,2	94	849
Lírios (lilium sp)	8,3	34,8	20,2	96,5	144	177
Orquídeas	250,1	19,4	311,8	19,3	25	0
Outras Flores e seus Botões	3 137,4	2 197,5	2 786,2	2 272,7	-11	3
Outras Plantas Vivas	2 250,6		1 004,6	13,0	-55	
Plantas de exterior	8 803,0	8 830,6	5 398,3	8 335,4	-39	-6
Plantas de Interior	4 725,8	3 238,1	3 833,3	2 807,4	-19	-13
Ranúnculos	4,6	41,0	1,1	1,8	-77	-96
Redodendros e Azáleas	72,4		10,6		-85	
Rosas	3 440,9	397,1	3 221,4	144,9	-6	-64
Roseiras	164,0		238,9		46	

Fonte: INE

Flores e Folhagens

13-04 a 19-04-2026

Comércio Internacional (janeiro a fevereiro)

PRODUTO	2025		2026		Variação	
	Importações	Exportações	Importações	Exportações	Importações	Exportações
	Tonelada				%	
Árvores, Arbustos e Silvados de Fruta	1 062,8	124,9	1 380,3	138,0	30	11
Bolbos em Flor	289,2	173,1	357,6	648,6	24	275
Bolbos Gladiolos	61,2		30,8		-50	
Bolbos Jacintos			0,0			
Bolbos Narcisos	0,0					
Bolbos Tulipas	80,3	2,8	24,5		-70	
Bolbos outros	597,0	43,3	374,9	8,5	-37	-80
Cravos	53,8	5,0	54,0	2,6	0	-48
Crisântemos	82,1	4,0	109,8	5,8	34	43
Estacas e Enxertos	308,2	274,7	117,2	160,4	-62	-42
Folhagens	145,9	2 799,9	123,5	1 335,0	-15	-52
Gladiolos	0,1	0,0	0,3	0,5	187	1 084
Lírios (lilium sp)	0,8	3,2	2,6	62,3	229	1 870
Orquídeas	19,5	1,0	23,8	1,0	22	3
Outras Flores e seus Botões	660,2	479,0	600,2	324,2	-9	-32
Outras Plantas Vivas	1 068,9		604,4	1,3	-43	
Plantas de exterior	3 994,8	6 482,4	3 242,3	2 992,4	-19	-54
Plantas de Interior	904,6	7 759,9	966,8	6 627,8	7	-15
Ranúnculos	0,6	9,6	0,0	0,2	-93	-98
Redodendros e Azáleas	31,1		5,1		-84	
Rosas	387,6	58,8	343,5	19,8	-11	-66
Roseiras	26,2		43,7		67	

PRODUTO	2025		2026		Variação	
	Importações	Exportações	Importações	Exportações	Importações	Exportações
	1000 unidades				%	
Árvores, Arbustos e Silvados de Fruta	1 378	321	3 235	419	135	31
Bolbos em Flor						
Bolbos Gladiolos	2 521		1 027		-59	
Bolbos Jacintos			0			
Bolbos Narcisos	0					
Bolbos Tulipas	2 257	5	734		-67	
Bolbos outros	8 563	3 798	4 724	832	-45	-78
Cravos	1 691	88	1 850	47	9	-47
Crisântemos	1 283	79	1 725	108	35	38
Estacas e Enxertos						
Folhagens						
Gladiolos	0	0	1	0	366	116
Lírios (lilium sp)	7	8	30	168	340	2 134
Orquídeas	95	2	100	2	6	5
Outras Flores e seus Botões	6 156	2 422	6 100	2 713	-1	12
Outras Plantas Vivas						
Plantas de exterior	1 759	1 952	3 417	3 167	94	62
Plantas de Interior	2 483	3 587	2 193	3 310	-12	-8
Ranúnculos	11	12	1	0	-90	-97
Redodendros e Azáleas	36		4		-88	
Rosas	5 531	633	8 880	186	61	-71
Roseiras	87		122		40	

Fonte: INE

O conhecimento do mercado é a chave do sucesso!

O SIMA disponibiliza informação essencial para os empresários agrícolas e outros agentes tomarem as melhores decisões

 Para consulta de preços de produtos agrícolas consultar o site: regsima.gpp.pt/regsima/consulta/
Coordenação Central
Gabinete de Planeamento, Políticas e Administração Geral
Direção de Serviços de Estatística
Divisão de Estatística

tel: 213 234 600

SISTEMA DE INFORMAÇÃO DE MERCADOS AGRÍCOLAS
Praça do Comércio, 1149-010 Lisboa

 e-mail: sima@gpp.pt

 As Newsletter do SIMA podem também ser consultadas no facebook em: <https://www.facebook.com/SIMA.Portugal>