

# Newsletter - Flores e Folhagens

**SEMANA 14**  
30-03 a 05-04-2026

## Flores e Folhagens

### DESTAQUE SEMANAL - MERCADOS DE PRODUÇÃO

Em Entre Douro e Minho, área de mercado Entre Douro e Minho, teve início a campanha de produção e comercialização do gladiolo. Verificou-se uma subida da cotação da rosa tamanho médio (40-60) em 17%, devido a uma redução da oferta.

Na região da Beira Litoral, área de mercado Beira Litoral, chegou ao fim a campanha de comercialização da flor de cera. Com a aproximação da Páscoa, a procura de flores aumentou, o que levou a uma subida das cotações do eucalyptus "Baby Blue" em 20%, arália grande 17% e gipsofila grande 13%. O eucalyptus "Baby Blue" e a gipsofila também apresentaram melhor qualidade face à semana anterior.

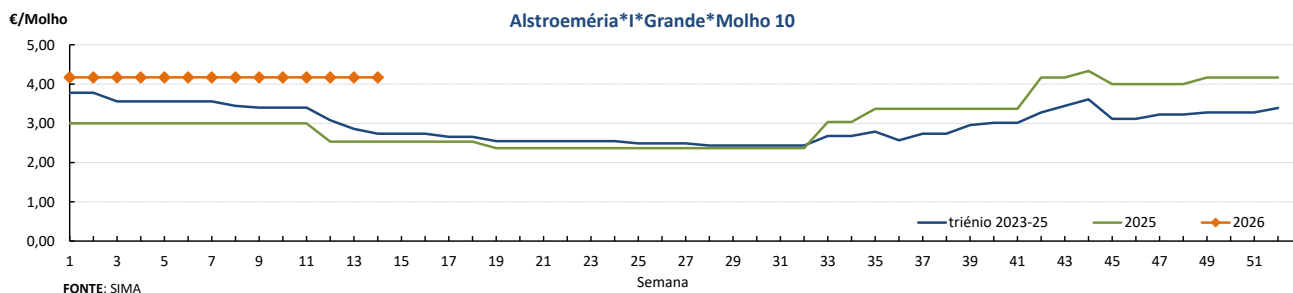
Na região Ribatejo e Oeste, área de mercado Península de Setúbal, chegou ao fim a campanha de produção e comercialização da frésia. Não se verificaram alterações significativas das cotações.

### Cotações Médias Nacionais

PRODUTOS	MÉDIA DA SEMANA €/ Molho	VARIÇÃO PERCENTUAL (%)		
		Semana anterior	Semana Homóloga do ano anterior	Semana Homóloga da Média das Campanhas 2023 a 2025
Alstroeméria*I*Grande*Molho 10	4,17	0,0	64,6	52,6
Cravo*Tipo Americano*I*>60 cm*Molho 20	3,00	0,0	-18,2	-18,2
Crisântemo*Tipo Spray*I*Grande*Molho 5	2,50	-2,7	25,0	15,4
Estrelícia*I*Grande*Molho 10	8,00	0,0	23,1	23,1
Gerbera*I*Grande*Molho 20	3,67	0,0	29,5	40,6
Gipsofila*I*Grande*Molho 20	16,00	0,0	100,0	62,7
Lílium*Imperial*I*Grande*Molho 10	6,00	0,0	6,7	8,3
Rosa*I*40-60 cm*Molho 20	7,33	4,7	-4,4	-20,0
Statice*I*Molho 10	3,00	0,0	0,0	8,4

Nota: cotação média de todos os mercados

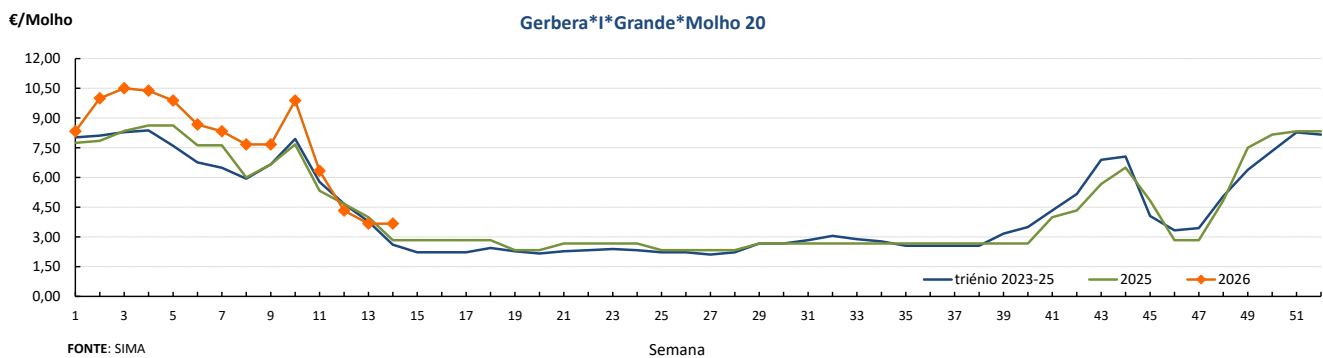
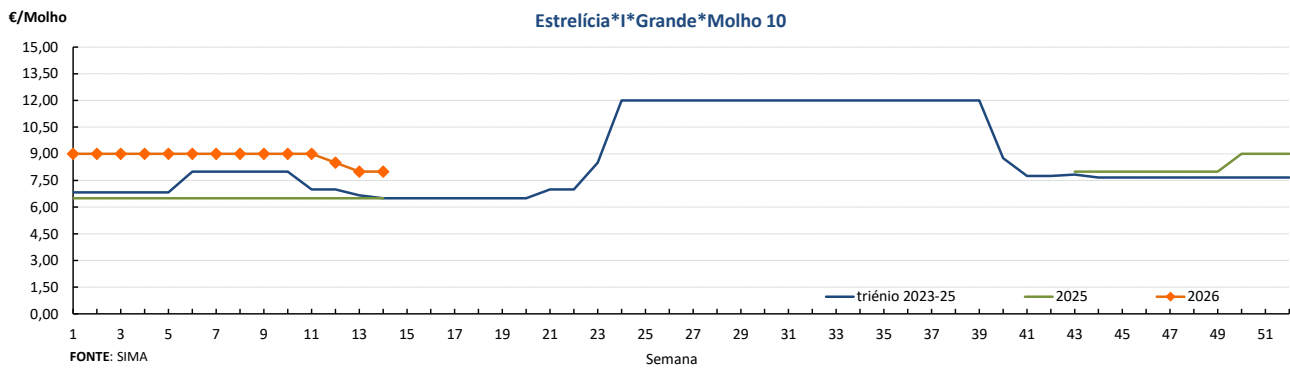
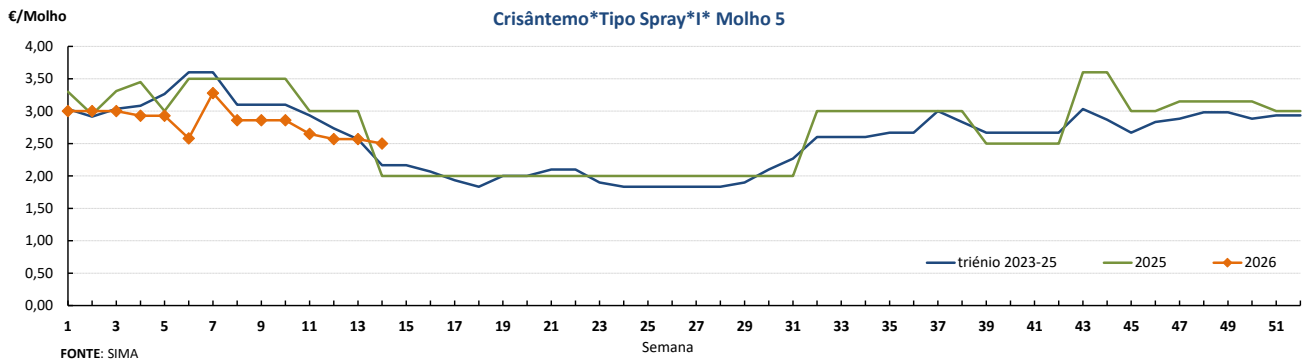
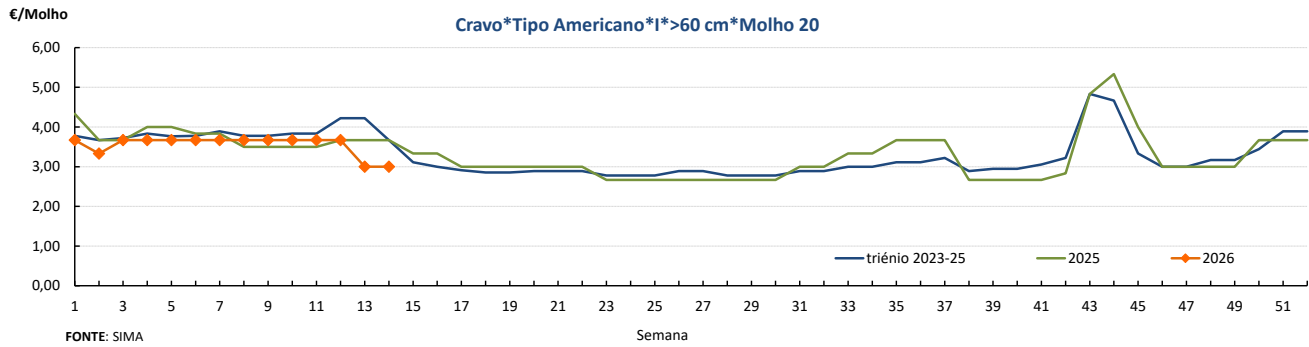
### Gráficos de cotações mais frequentes



## Flores e Folhagens

30-03 a 05-04-2026

Gráficos de cotações mais frequentes



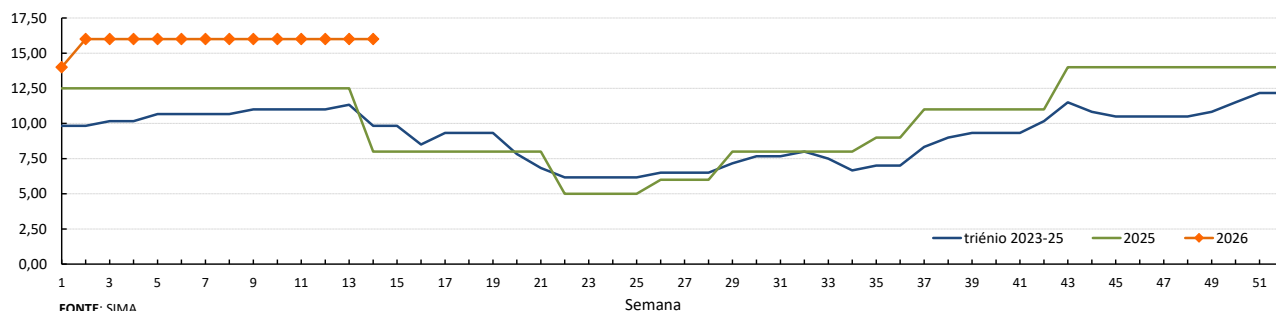
## Flores e Folhagens

30-03 a 05-04-2026

Gráficos de cotações mais frequentes

€/Molho

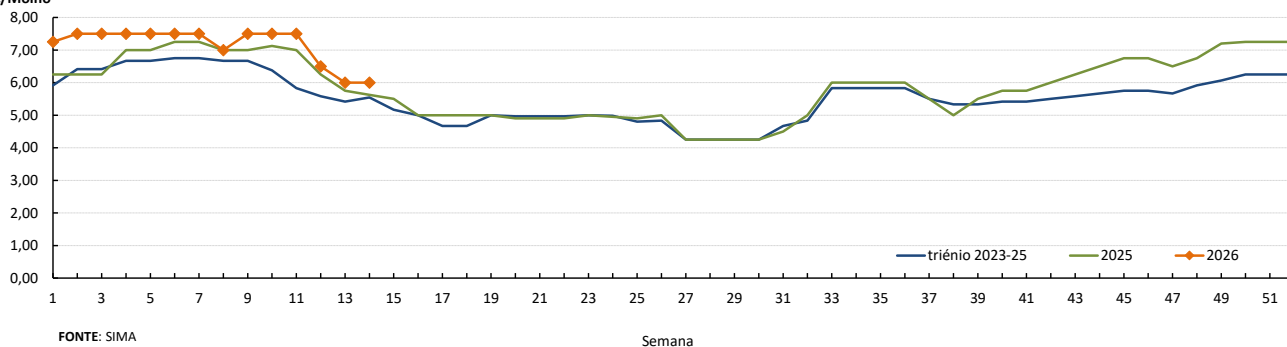
**Gipsófila\*I\*Grande\*Molho 25**



FONTE: SIMA

€/Molho

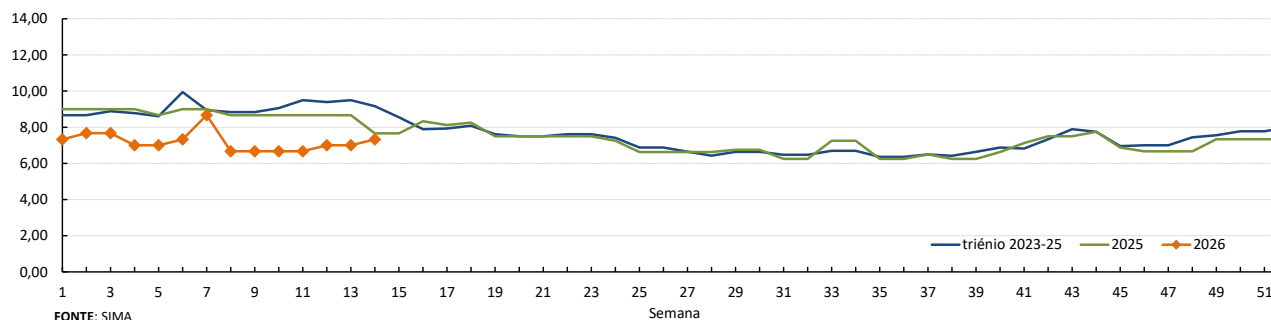
**Lilium Imperial\*I\*Grande\*Molho 10**



FONTE: SIMA

€/Molho

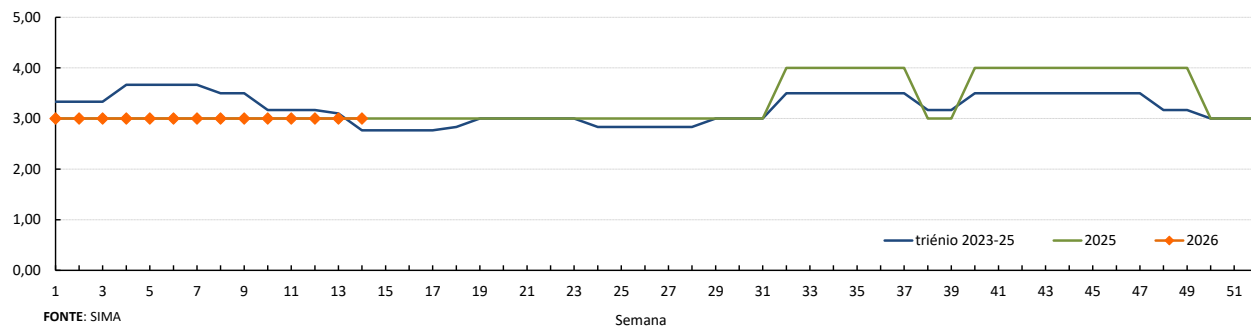
**Rosa\*I\*40-60 cm\*Molho 20**



FONTE: SIMA

€/Molho

**Stalice\*I\*Molho 10**



FONTE: SIMA

## Flores e Folhagens

30-03 a 05-04-2026

### DESTAQUE - MERCADOS ABASTECEDORES

**Mercado Abastecedor de Lisboa** - manteve-se bem abastecido na generalidade dos produtos cotados de modo a garantir o seu normal abastecimento. Verificou-se uma ligeira descida da cotação da gerbera I grande molho 20 pés em 11%, devido a uma diminuição da procura. Quanto aos produtos importados não se verificaram alterações das cotações.

**Mercado Abastecedor de Flores do Porto (Mercoflores)** - manteve-se bem abastecido na generalidade dos produtos cotados de modo a garantir o seu normal abastecimento. A procura foi boa para a generalidade das flores. Maior interesse por antúrio, cravo, gerbera e rosas, além das diversas folhagens. Teve início a campanha de comercialização do gladiolo. Verificou-se uma subida da cotação da rosa tamanho médio (40-60) de 15%, devido a uma diminuição da oferta. Descida da cotação da gerbera "Mini" grande de 14%, resultado de um aumento da oferta. Quanto aos produtos importados não se verificaram alterações das cotações.

### Comércio Internacional (janeiro)

PRODUTO	2025		2026		Variação	
	Importações	Exportações	Importações	Exportações	Importações	Exportações
	1 000 €				%	
Árvores, Arbustos e Silvados de Fruta	1 545,2	404,1	2 050,9	3 496,1	33	765
Bolbos em Flor	774,1	37,7	735,5	70,9	-5	88
Bolbos Gladiolos	79,2		75,4		-5	
Bolbos Jacintos			2,8			
Bolbos Narcisos	0,1		7,1		12 765	
Bolbos Tulipas	139,5	4,6	118,6		-15	
Bolbos outros	791,4	228,9	1 031,9	55,7	30	-76
Cravos	167,7	9,3	193,5	3,9	15	-59
Crisântemos	312,4	11,0	390,2	13,4	25	22
Estacas e Enxertos	673,1	2 211,9	287,4	2 338,2	-57	6
Folhagens	430,7	3 567,0	305,3	2 720,1	-29	-24
Gladiolos	1,1	0,0	1,7		52	
Lírios (lilium sp)	6,0	0,3	12,6	0,2	111	-47
Orquídeas	124,5	10,5	112,1	9,2	-10	-13
Outras Flores e seus Botões	1 335,7	1 066,0	1 185,0	1 046,7	-11	-2
Outras Plantas Vivas	1 375,7		428,8		-69	
Plantas de exterior	3 615,9	2 632,0	2 824,1	3 108,5	-22	18
Plantas de Interior	2 182,2	2 313,4	2 103,4	1 870,3	-4	-19
Ranúnculos	1,5	19,8	0,5	0,1	-65	-100
Redodendros e Azáleas	29,4		4,9		-83	
Rosas	1 322,5	119,7	1 059,5	55,5	-20	-54
Roseiras	74,6		31,5		-58	

Fonte: INE

**Flores e Folhagens**

30-03 a 05-04-2026

**Comércio Internacional (janeiro)**

PRODUTO	2025		2026		Variação	
	Importações	Exportações	Importações	Exportações	Importações	Exportações
	Tonelada				%	
Árvores, Arbustos e Silvados de Fruta	538,6	51,2	642,6	4 075,4	19	7 866
Bolbos em Flor	119,0	84,3	126,6	569,3	6	576
Bolbos Gladiolos	29,0		27,4		-6	
Bolbos Jacintos			0,5			
Bolbos Narcisos	0,0		4,3		215 650	
Bolbos Tulipas	43,2	1,3	23,0		-47	
Bolbos outros	326,8	20,4	480,4	4,8	47	-77
Cravos	24,3	2,4	31,7	1,0	30	-60
Crisântemos	47,6	2,3	66,0	2,9	39	27
Estacas e Enxertos	160,3	121,2	92,0	121,1	-43	0
Folhagens	68,8	1 565,0	52,3	805,7	-24	-49
Gladiolos	0,1	0,0	0,1		-24	
Lírios (lilium sp)	0,6	0,1	2,1	0,1	235	-4
Orquídeas	9,6	0,5	9,9	0,5	3	-2
Outras Flores e seus Botões	278,2	273,3	257,2	181,5	-8	-34
Outras Plantas Vivas	552,3		251,2		-55	
Plantas de exterior	1 775,2	2 620,7	1 116,9	1 299,2	-37	-50
Plantas de Interior	414,5	6 000,8	428,6	4 682,8	3	-22
Ranúnculos	0,2	4,6	0,0	0,0	-88	-100
Redodendros e Azáleas	12,5		2,5		-80	
Rosas	163,5	14,8	113,8	6,6	-30	-55
Roseiras	13,4		4,8		-65	

PRODUTO	2025		2026		Variação	
	Importações	Exportações	Importações	Exportações	Importações	Exportações
	1000 unidades				%	
Árvores, Arbustos e Silvados de Fruta	394	71	629	1 467	60	1 968
Bolbos em Flor						
Bolbos Gladiolos	1 225		1 075		-12	
Bolbos Jacintos			10			
Bolbos Narcisos	0		86		1 232 657	
Bolbos Tulipas	1 229	1	655		-47	
Bolbos outros	4 609	1 793	5 661	464	23	-74
Cravos	850	42	955	18	12	-57
Crisântemos	776	47	1 032	60	33	28
Estacas e Enxertos						
Folhagens						
Gladiolos	0	0	0		91	
Lírios (lilium sp)	5	0	23	0	337	-37
Orquídeas	53	1	38	1	-28	-6
Outras Flores e seus Botões	2 494	1 103	2 267	1 635	-9	48
Outras Plantas Vivas						
Plantas de exterior	962	611	1 506	711	57	16
Plantas de Interior	1 116	2 611	1 302	2 046	17	-22
Ranúnculos	4	6	1	0	-82	-98
Redodendros e Azáleas	16		2		-87	
Rosas	2 275	161	2 060	78	-9	-52
Roseiras	48		20		-58	

Fonte: INE

O conhecimento do mercado é a chave do sucesso!



O SIMA disponibiliza informação essencial para os empresários agrícolas e outros agentes tomarem as melhores decisões

 Para consulta de preços de produtos agrícolas consultar o site: [regsima.gpp.pt/regsima/consulta/](https://regsima.gpp.pt/regsima/consulta/)
**Coordenação Central**  
Gabinete de Planeamento, Políticas e Administração Geral  
Direção de Serviços de Estatística  
Divisão de Estatística

tel: 213 234 600

**SISTEMA DE INFORMAÇÃO DE MERCADOS AGRÍCOLAS**  
Praça do Comércio, 1149-010 Lisboa

 e-mail: [sima@gpp.pt](mailto:sima@gpp.pt)

 As Newsletter do SIMA podem também ser consultadas no facebook em: <https://www.facebook.com/SIMA.Portugal>