

Newsletter - Azeite e Azeitona

SEMANA 17

20/04 a 26/04/2026

DESTAQUE SEMANAL - AZEITE

Prosseguiu a campanha de comercialização de azeite 2025/2026 nas áreas de mercado do Alentejo, Ribatejo, Beira Litoral, Beira Interior e Trás-os-Montes com valorização de 1,1% na cotação do azeite virgem extra embalado. Em Trás-os-Montes, o volume de transações de azeite a granel aumentou, mantendo-se, no entanto, a concorrência do azeite importado. Na Beira Litoral, apesar da diminuição da oferta, o escoamento do produto mantém-se equilibrado, com manutenção das cotações sustentada por uma elevada procura externa. Em relação à qualidade, o azeite caracteriza-se como bom, em todas as regiões. De acordo com as últimas previsões do INE, perspetiva-se uma produção global semelhante à da campanha anterior, na ordem das 179 mil toneladas, contrariando as estimativas iniciais, possivelmente como resultado da entrada em produção de novos olivais, sobretudo em sistemas intensivos e superintensivos na região do Alentejo.

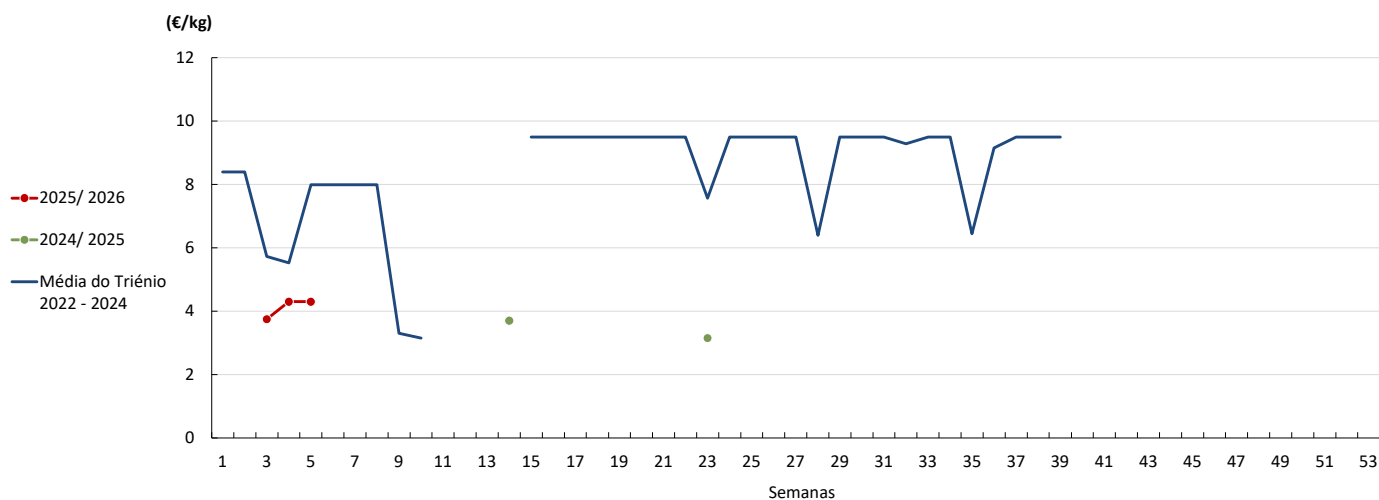
COTAÇÕES MÉDIAS PONDERADAS NACIONAIS - SEMANAIS

PRODUTO	Unidade de Comercialização	MÉDIA DA SEMANA	VARIACÃO PERCENTUAL		
			Semana Anterior	Semana Homóloga da campanha anterior	Semana Homóloga do Triénio 2022-2024
Azeite Virgem (0,8° ≤ 2°) - Granel	€/kg	-	-	-	-
Azeite Virgem Extra (≤ 0,8°) - Granel	€/kg	4,25	0,0%	-	-27,8%
Azeite Virgem (0,8° ≤ 2°) - Garrafão 5 L	€/Litro	5,69	0,0%	-14,7%	-6,9%
Azeite Virgem Extra (≤ 0,8°) - Garrafão 5 L	€/Litro	6,17	1,1%	-16,6%	-11,9%

Fonte: SIMA

Gráficos de cotações mais frequentes do Sector do Azeite

Azeite Virgem - Granel

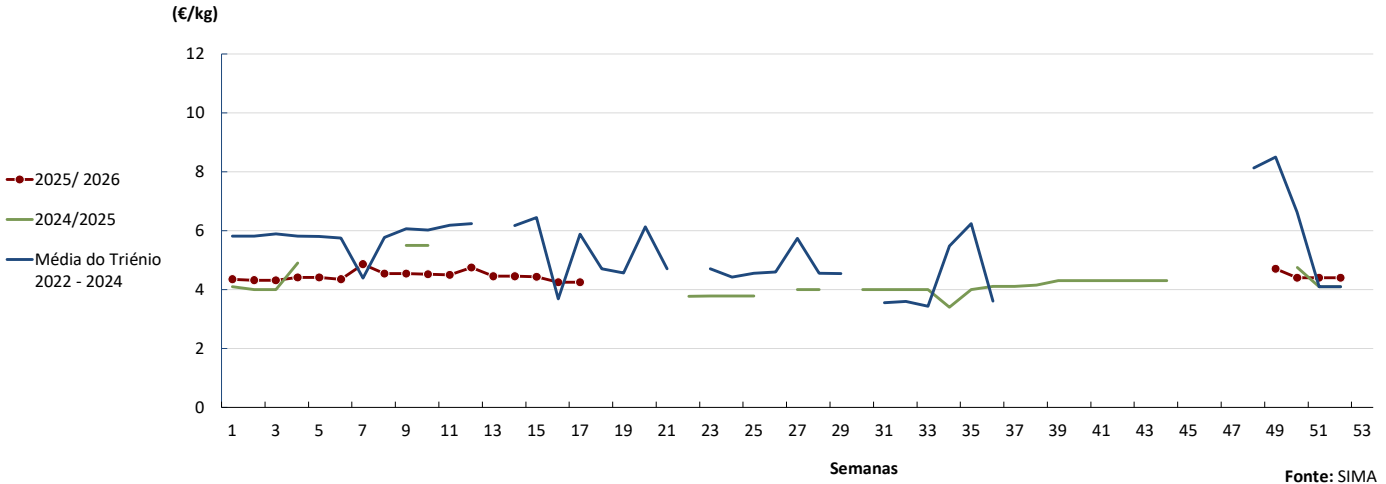


Fonte: SIMA

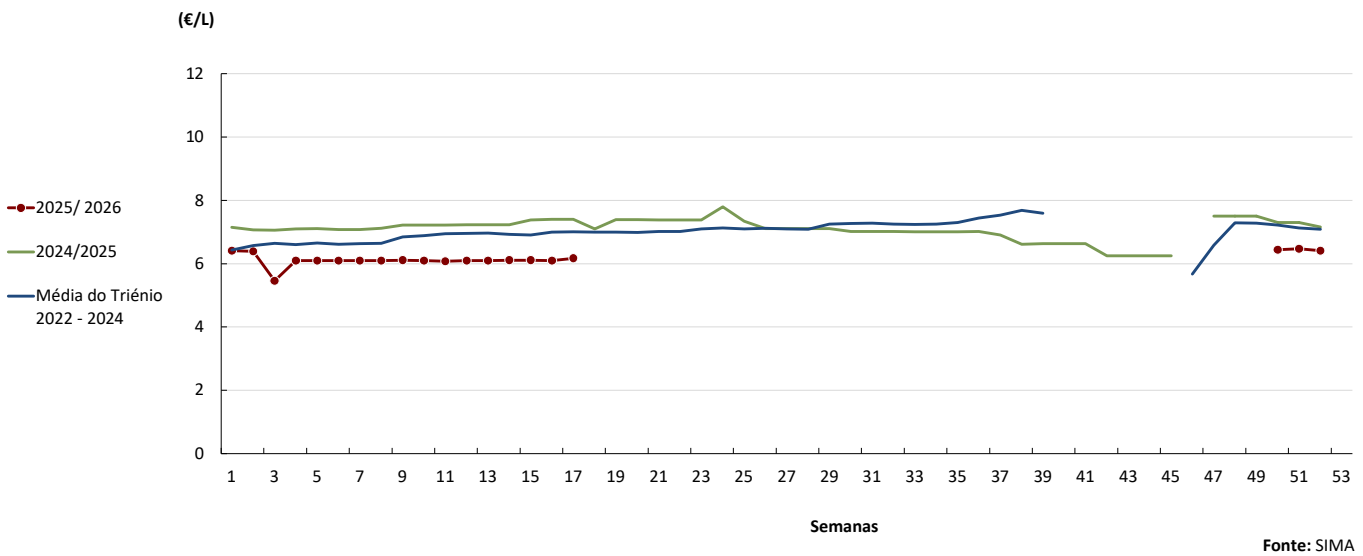
Azeite

20/04 a 26/04/2026

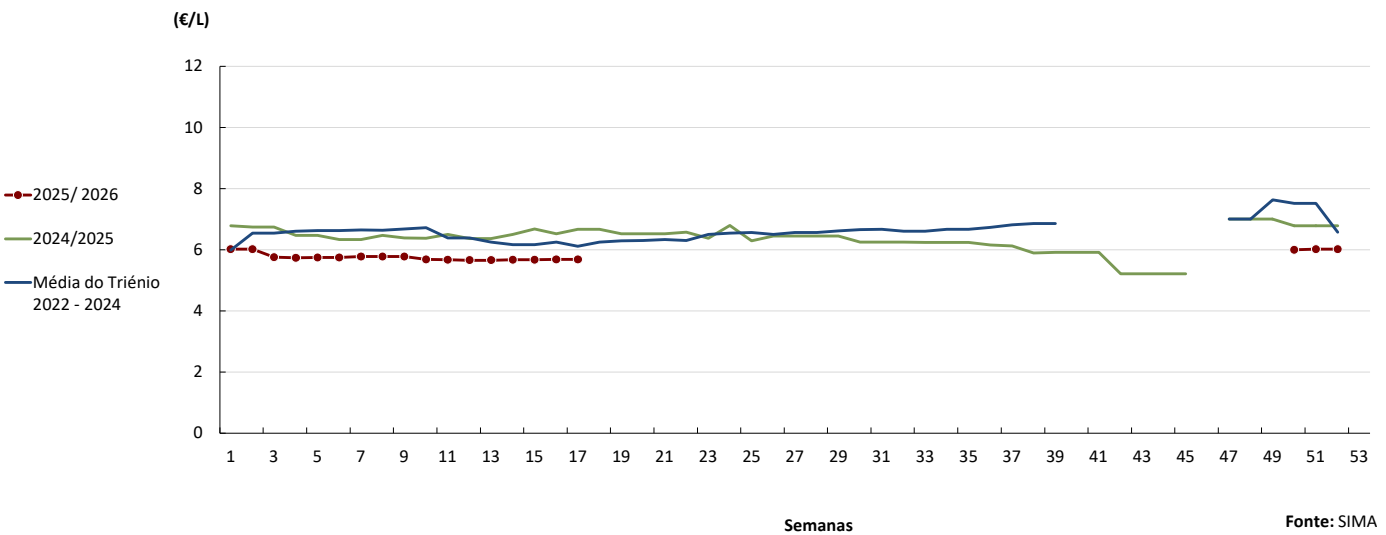
Azeite Virgem Extra - Granel



Azeite Virgem Extra - Garrafão 5 L



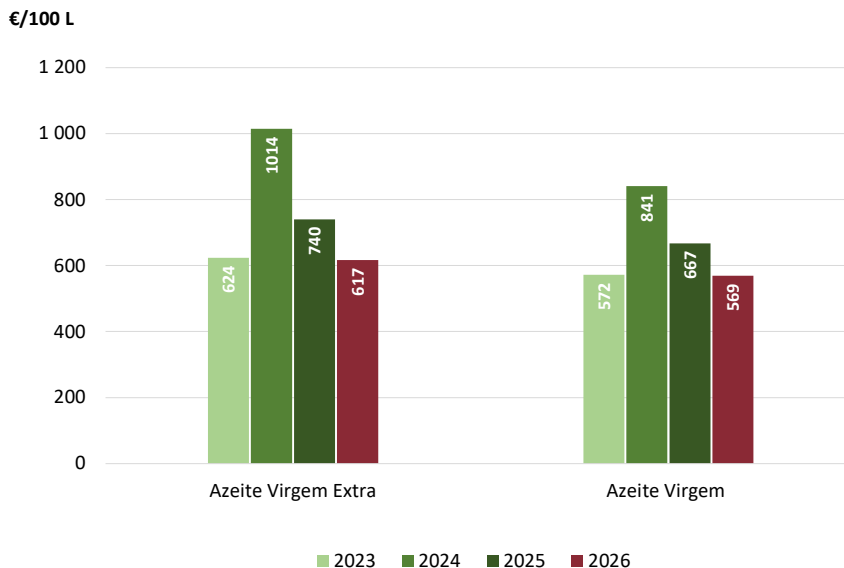
Azeite Virgem - Garrafão 5 L



Azeite

20/04 a 26/04/2026

Evolução das cotações de azeite virgem extra e azeite virgem - semana 17



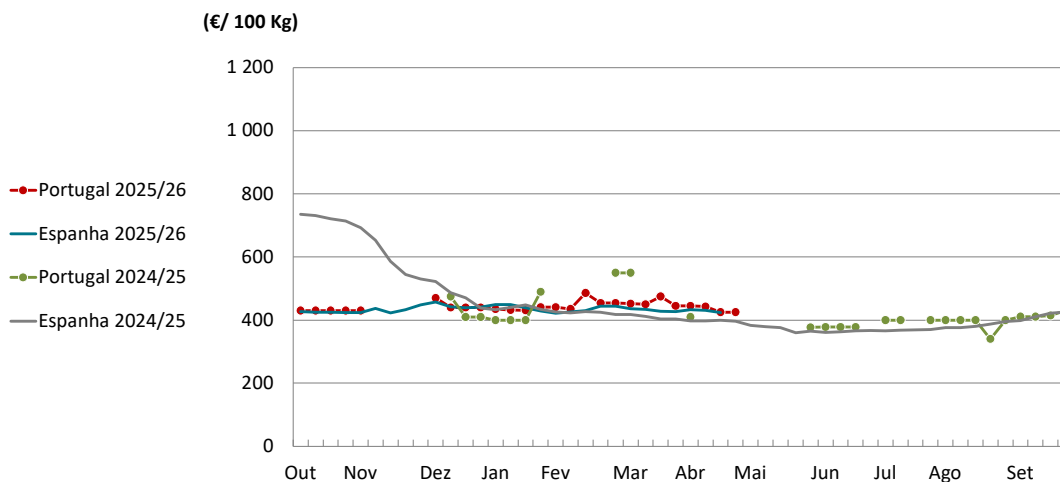
Fonte: SIMA

PREÇOS MÉDIOS DE MERCADO DO AZEITE EXTRA VIRGEM A GRANEL NA UNIÃO EUROPEIA

PAÍSES	€/ 100 kg		Variação (%) (destacadas as variações acima de 1%)
	Semana 16 13 a 19-04	Semana 15 06 a 12-04	
Croácia	968,2	1 047,2	▼ -7,5
Espanha	423,0	430,8	▼ -1,8
Grécia	430,0	430,0	0,0
Itália	667,0	669,0	-0,3
Portugal	425,0	443,0	▼ -4,1

Fonte: Comissão Europeia

Cotações de Azeite Extra Virgem a granel



Fonte: Comissão Europeia

Azeite

20/04 a 26/04/2026

COMÉRCIO INTERNACIONAL - janeiro a fevereiro
(PORTUGAL - MUNDO)

De acordo com os dados disponibilizados pelo INE, nos primeiros dois meses de 2026, o setor do azeite em Portugal manteve um excedente comercial de 92 milhões de euros, apesar da quebra de 14% face ao período homólogo e do recuo de 15% nas quantidades transacionadas (cerca de 3 mil toneladas).

Peso (t)	Importação			Exportação		
	2025	2026	Variação (%)	2025	2026	Variação (%)
Azeite virgem extra	12 895	11 986	-7%	28 852	27 212	-6%
Azeite virgem	1 087	833	-23%	1 392	1 240	-11%
Azeite virgem lampante	263	214	-19%	2 713	1 191	-56%
Azeite não virgem	2 789	2 701	-3%	6 327	5 056	-20%
Total de Azeite	17 033	15 734	-8%	39 285	34 699	-12%

Fonte: INE (dados preliminares de 2025 e 2026).

Nota: NC8 - Azeite Virgem Extra (150920), Azeite Virgem (150930), Azeite Virgem Lampante (150940) e Azeite não virgem (150990) e Azeite total (1509).

	2025	2026	Variação	
	(t)	(t)	(t)	(%)
Saldo Comercial (Exportações - Importações)	22 251	18 965	-3 287	-15%

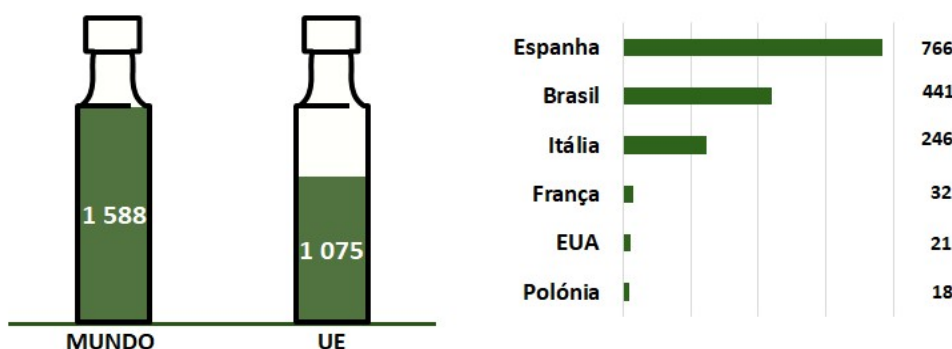
Valor (1 000€)	Importação			Exportação		
	2025	2026	Variação (%)	2025	2026	Variação (%)
Azeite virgem extra	57 052	50 260	-12%	141 827	128 164	-10%
Azeite virgem	4 285	3 064	-28%	6 134	5 415	-12%
Azeite virgem lampante	927	763	-18%	7 949	2 764	-65%
Azeite não virgem	10 108	9 304	-8%	22 745	18 699	-18%
Total de Azeite	72 372	63 390	-12%	178 655	155 042	-13%

	2025	2026	Variação	
	(1 000€)	(1 000€)	(1 000€)	(%)
Saldo Comercial (Exportações - Importações)	106 284	91 652	-14 632	-14%

Fonte: INE (dados preliminares de 2025 e 2026).

Principais destinos da exportação do azeite em 2024

Valores em milhões de euros



Fonte: SIMA (GPP) a partir dos dados preliminares do INE (2025)

Azeitona de Mesa

20/04 a 26/04/2026

COMÉRCIO INTERNACIONAL - janeiro a fevereiro
(PORTUGAL - MUNDO)

Segundo dados do INE, a balança comercial de azeitona de mesa manteve o saldo positivo entre janeiro e fevereiro de 2026, fixando-se nos 2,4 milhões de euros (+17% face ao período homólogo). Em termos quantitativos, o superavit subiu 35%, totalizando 3,4 mil toneladas.

Peso (t)	Importação			Exportação		
	2025	2026	Variação (%)	2025	2026	Variação (%)
Produtos						
Azeitonas, frescas ou refrigeradas	542	418	-23%	2 471	4 446	80%
Azeitonas congeladas	114	151	33%	113	106	-6%
Azeitonas preparadas ou conservadas (em vinagre ou em ácido acético)	611	675	11%	76	20	-74%
Azeitonas preparadas ou conservadas (exceto em vinagre ou em ácido acético)	1 365	1 787	31%	2 512	1 895	-25%
Total	2 632	3 031	15%	5 172	6 467	25%

Fonte: INE (dados preliminares de 2025 e 2026).

	2025	2026	Variação	
	(t)	(t)	(t)	(%)
Saldo Comercial (Exportações - Importações)	2 540	3 436	896	35%

Valor (1 000 €)	Importação			Exportação		
	2025	2026	Variação (%)	2025	2026	Variação (%)
Produtos						
Azeitonas, frescas ou refrigeradas	799	634	112%	2 122	4 502	0%
Azeitonas congeladas	347	437	26%	306	248	-19%
Azeitonas preparadas ou conservadas (em vinagre ou em ácido acético)	1 081	1 278	18%	165	52	-68%
Azeitonas preparadas ou conservadas (exceto em vinagre ou em ácido acético)	3 287	3 822	16%	4 972	3 764	-24%
Total	5 515	6 172	12%	7 565	8 566	13%

Fonte: INE (dados preliminares de 2025 e 2026).

	2025	2026	Variação	
	(1 000€)	(1 000€)	(1 000€)	(%)
Saldo Comercial (Exportações - Importações)	2 050	2 395	345	17%

Fonte: GPP a partir de INE.

Nota: NC8 - Azeitonas frescas (07099210), Azeitonas congeladas (07108010), Azeitonas conservadas em vinagre ou em ácido acético (20019065) e Azeitonas conservadas (exceto em vinagre ou em ácido acético) (20057000)

O conhecimento do mercado é a chave do sucesso!

O disponibiliza informação essencial para os empresários agrícolas e outros agentes tomarem as melhores decisões

Para consulta de preços de produtos agrícolas consultar o site: regsima.gpp.pt/regsima/consulta/

Coordenação Central
Gabinete de Planeamento, Políticas e Administração Geral
Direção de Serviços de Estatística
Divisão de Estatística

tel: 213 234 600

SISTEMA DE INFORMAÇÃO DE MERCADOS AGRÍCOLAS

e-mail: sima@gpp.pt