

Newsletter - Cereais

SEMANA 16
13/04 a 19/04/2026

DESTAQUE SEMANAL - CEREAIS IMPORTADOS

Registou-se uma desvalorização generalizada nas cotações dos cereais importados nos principais portos nacionais face à semana anterior. As quedas mais acentuadas ocorreram no trigo mole panificável em Lisboa (-10,0 €/t), seguindo-se o trigo mole forrageiro e a cevada forrageira em Aveiro, ambos com um decréscimo de -3,0 €/t.

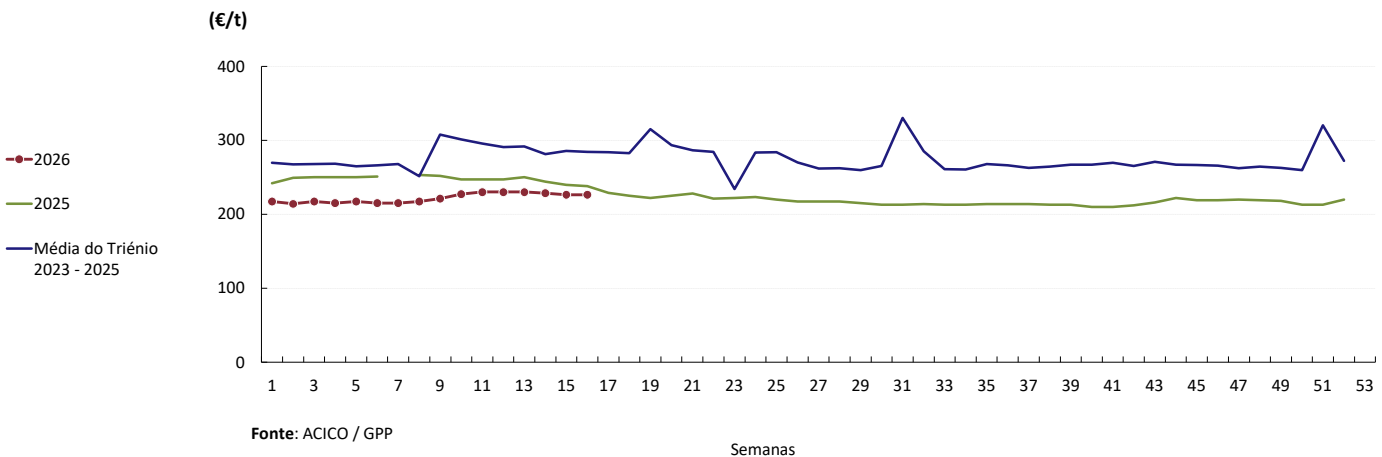
COTAÇÕES MÉDIAS CEREAIS IMPORTADOS - SEMANAIS

CEREAL	Cotação (€/t)	Porto de entrada	Variação Percentual		
			Semana anterior	Semana homóloga do ano anterior	Semana homóloga do triénio 2023 - 2025
Milho Forrageiro	226,5	Lisboa	0,0%	-4,8%	-20,3%
	230,0	Aveiro	-0,4%	-	-
	231,0	Leixões	-0,4%	-	-
Cevada Forrageira	229,0	Lisboa	-0,4%	-2,6%	-21,0%
	229,0	Aveiro	-1,3%	-	-
Trigo Mole Forrageiro	229,5	Lisboa	-0,4%	-1,5%	-24,2%
	228,0	Aveiro	-1,3%	-	-
	-	Leixões	-	-	-
Trigo Mole Panificável	230,0	Lisboa	-4,2%	-6,5%	-29,0%

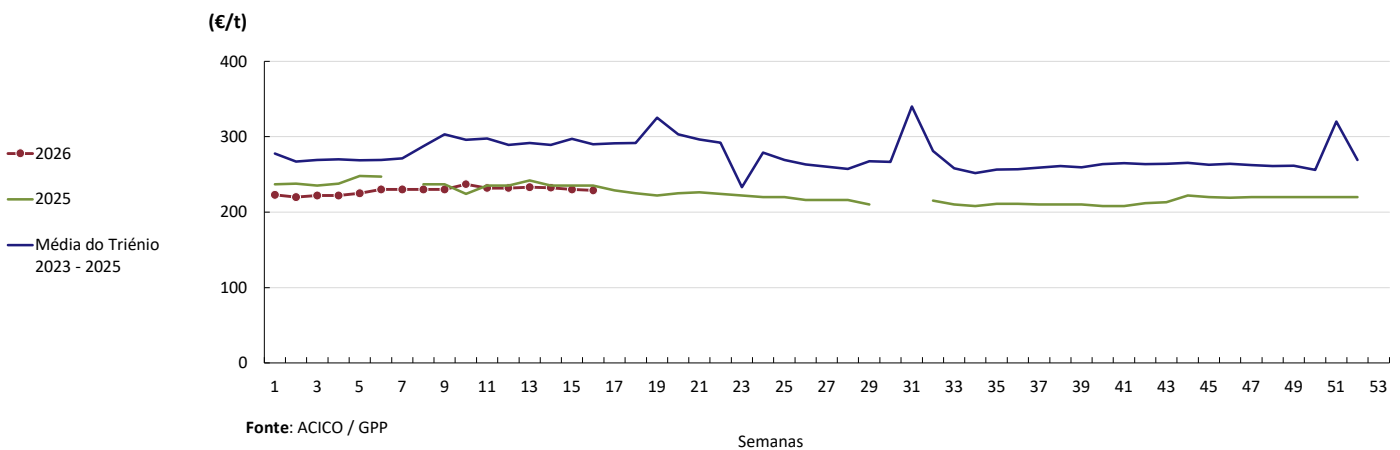
Fonte: ACICO / GPP.

Gráficos de cotações mais frequentes dos Cereais Importados

Evolução das cotações semanais de milho forrageiro importado descarregado no porto de Lisboa



Evolução das cotações semanais de cevada forrageira importada descarregado no porto de Lisboa

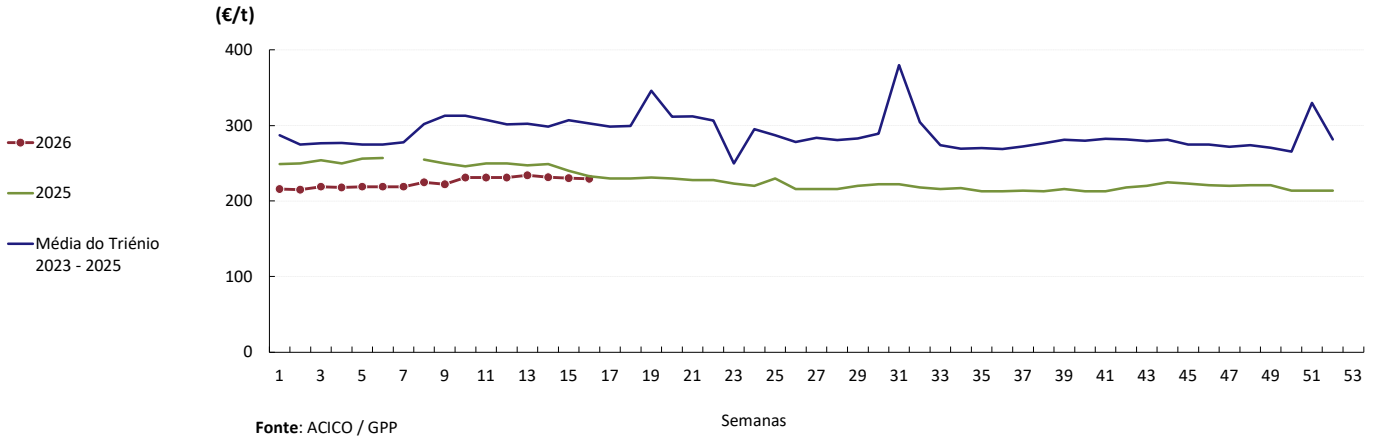


Cereais

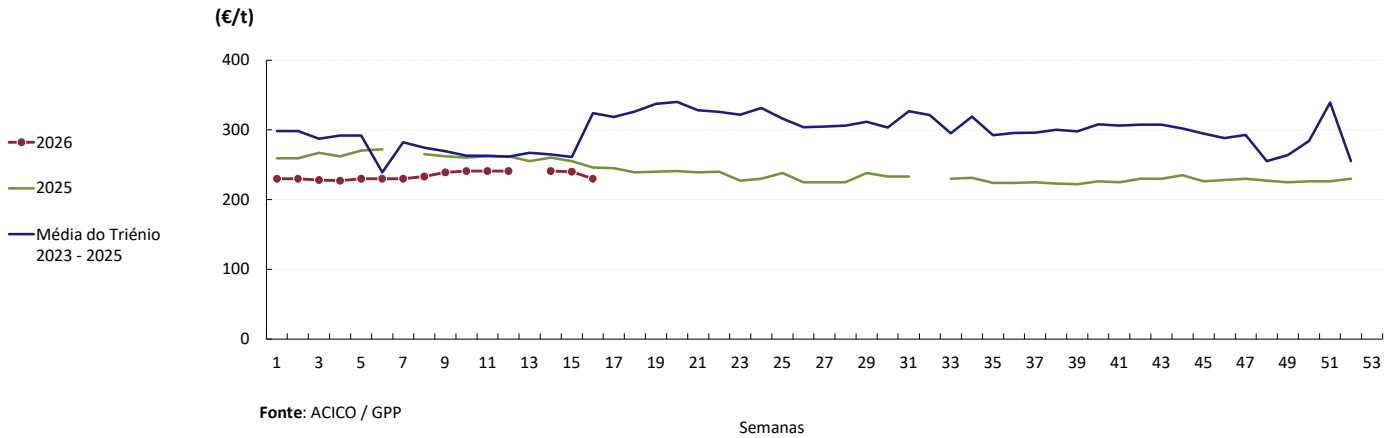
13/04 a 19/04/2026

DESTAQUE SEMANAL - CEREAIS IMPORTADOS

Evolução das cotações de trigo mole forrageiro importado descarregado no porto de Lisboa



Evolução das cotações de trigo mole panificável importado descarregado no porto de Lisboa



MERCADO EUROPEU
DESTAQUE SEMANAL - CEREAIS

Nos principais mercados europeus de cereais, registou-se ligeira desvalorização na cotação do trigo panificável em Hamburgo (-1,50 €/t), face à semana anterior.

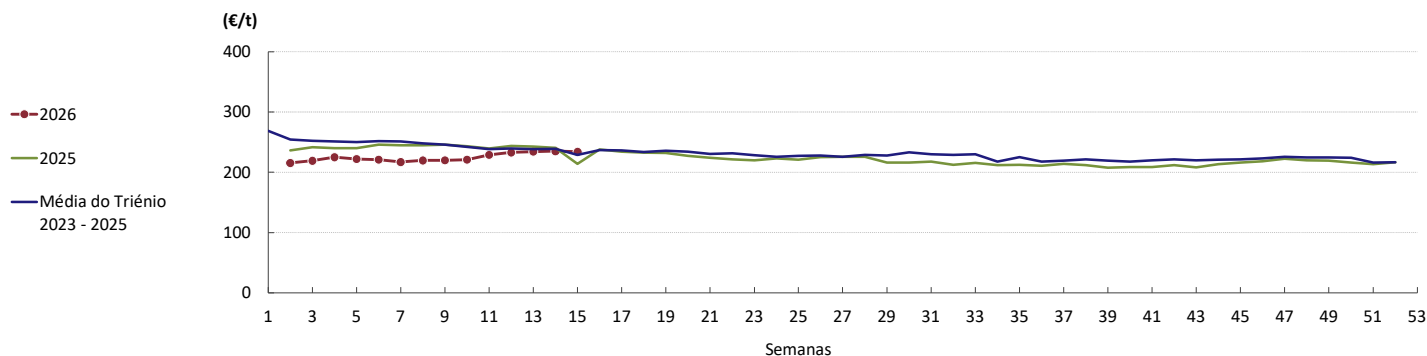
COTAÇÕES MÉDIAS CEREAIS - SEMANAIS

CEREAL	Local	Cotação (€/t)	Variação Percentual		
		Semana 15 06 a 12-04-2026	Semana anterior	Semana homóloga do ano anterior	Semana homóloga do triénio 2022 - 2024
Milho Forrageiro	Roterdão (Países Baixos)	234,0	-0,4%	9,3%	2,2%
Trigo Panificável	Rouen (França)	203,6	-	-9,8%	-9,8%
Trigo Panificável	Hamburgo (Alemanha)	202,0	-0,7%	-12,9%	-7,1%
Trigo Forrageiro	Roterdão (Países Baixos)	214,5	0,2%	-10,3%	-8,4%
Trigo Duro	La Pallice (França)	252,7	-	-12,6%	-19,4%

Fonte: Comissão Europeia

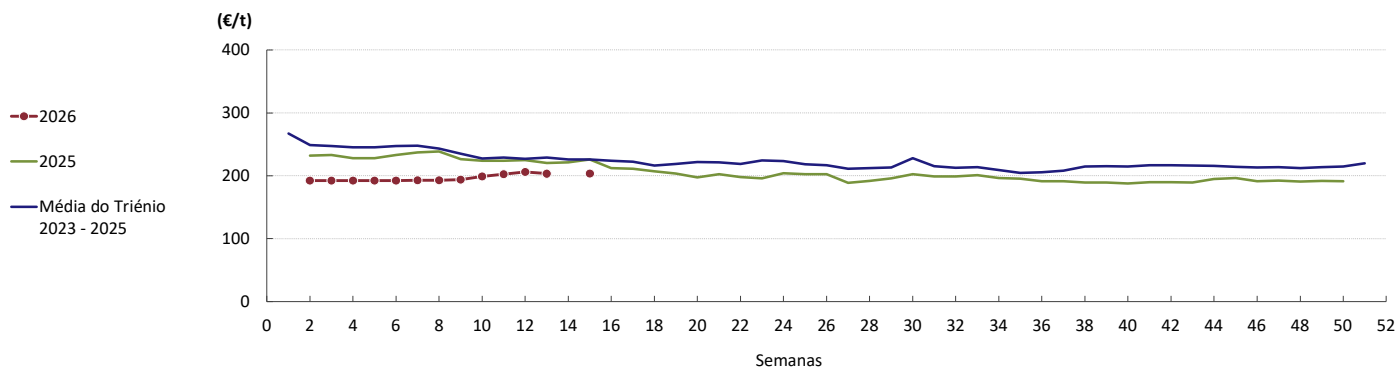
Gráficos de cotações dos Cereais do Mercado Europeu

Cotações de milho forrageiro em Roterdão (Países Baixos)



Fonte: Comissão Europeia

Cotações de trigo panificável em Rouen (França)



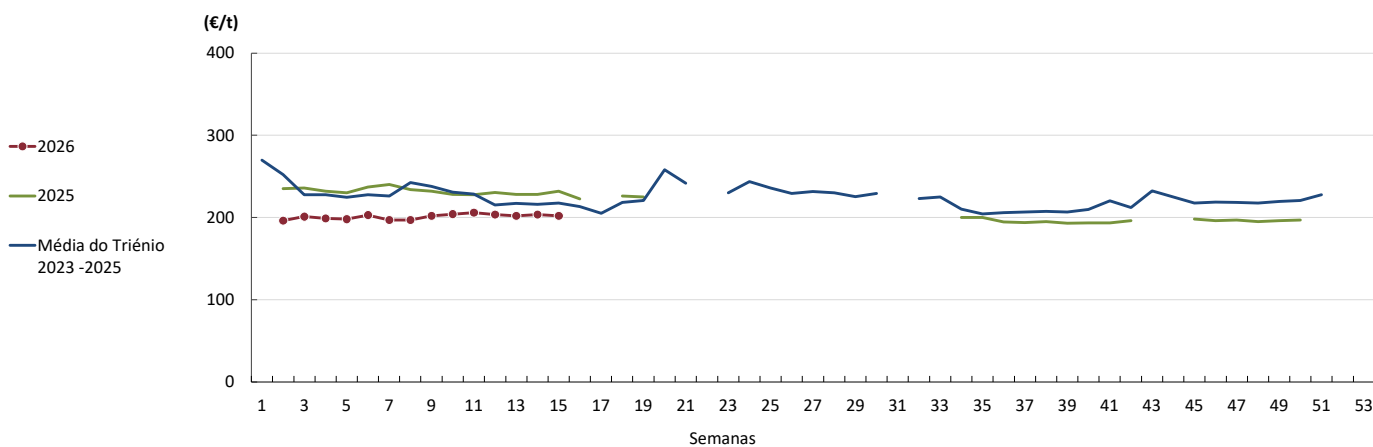
Fonte: Comissão Europeia

Cereais

13/04 a 19/04/2026

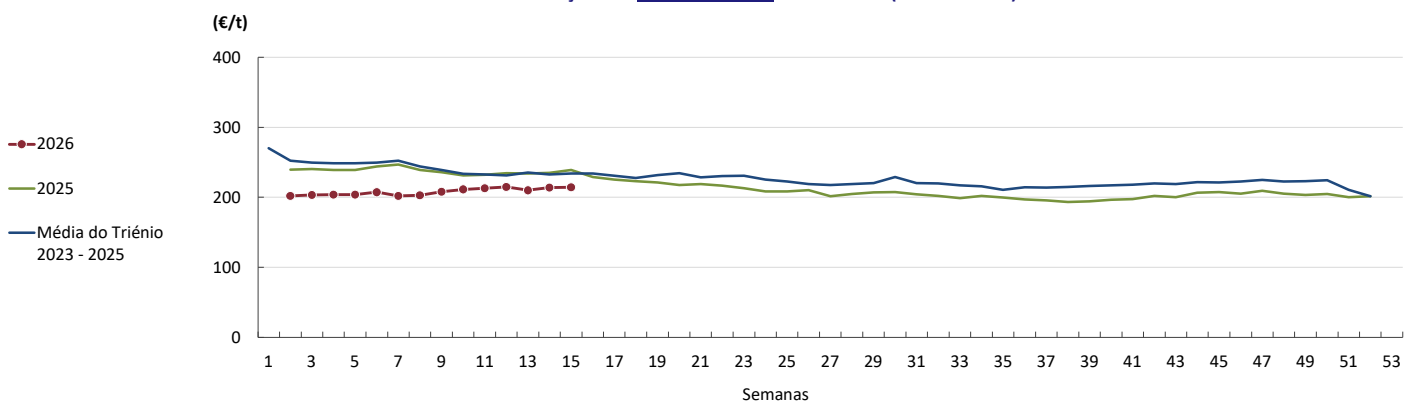
Gráficos de cotações dos Cereais do Mercado Europeu

Cotações de trigo panificável em Hamburgo (Alemanha)



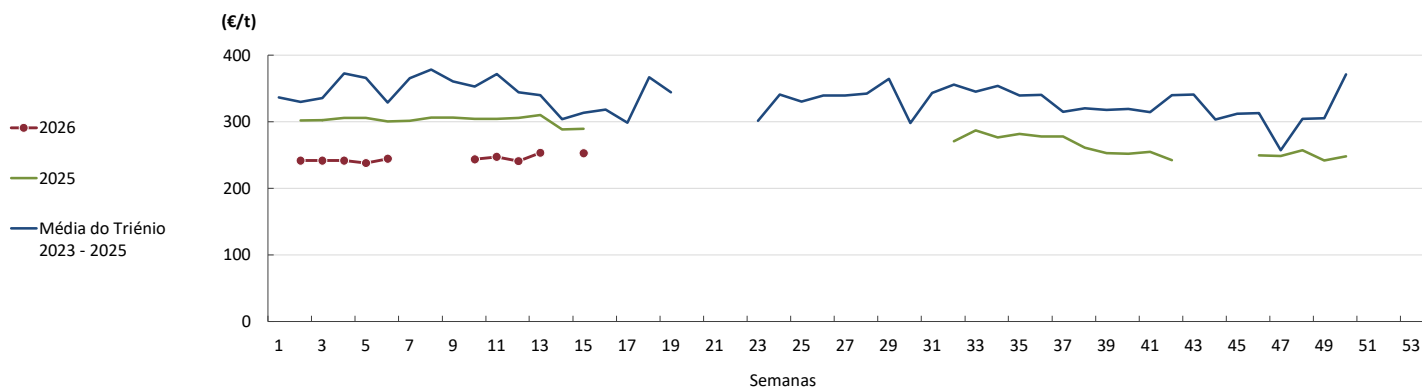
Fonte: Comissão Europeia

Cotações de trigo forrageiro em Roterdão (Países Baixos)



Fonte: Comissão Europeia

Cotações de trigo duro em La Pallice (França)



Fonte: Comissão Europeia

Comércio Internacional - Cereais

13/04 a 19/04/2026

PORTUGAL - MUNDO - UE

Entre janeiro e fevereiro de 2026, Portugal registou um défice no setor dos cereais, com o saldo comercial a situar-se em cerca de 149 milhões de euros. Face ao período homólogo do ano anterior, este saldo apresentou uma variação negativa de 4%, correspondente a cerca de 6,5 milhões de euros. Em termos de quantidades, verificou-se um défice cerealífero de cerca de 716 mil toneladas, tendo este aumentado em cerca de 75 mil toneladas (12%), face ao mesmo período do ano anterior.

Comércio Internacional (janeiro a fevereiro)

Valor (1 000€)

PRODUTO	Importações						Exportações					
	2025		2026		Variações		2025		2026		Variações	
	Mundo	Intra UE	Mundo	Intra UE	Mundo	Intra UE	Mundo	Intra UE	Mundo	Intra UE	Mundo	Intra UE
Arroz	27 104	8 515	16 906	5 945	-37,6%	-30,2%	20 477	13 354	18 313	11 363	-11%	-15%
Aveia	408	408	434	433	6,4%	6,3%	34	34	53	53	54%	54%
Centeio	393	393	248	248	-36,8%	-36,8%	2	2	7	7	356%	356%
Cevada	10 417	10 417	17 880	15 981	71,6%	53,4%	50	50	29	24	-41%	-52%
Milho	82 115	22 672	90 052	21 004	9,7%	-7,4%	1 365	1 340	2 828	2 792	107%	108%
Trigo duro	3 864	3 864	1 131	1 131	-70,7%	-70,7%	115	115	136	136	19%	19%
Trigo mole	50 305	40 410	43 410	35 951	-13,7%	-11,0%	3	3	33	32	985%	930%
Triticale	2 652	2 652	1	1	-100,0%	-100,0%	25	25	1	1	-96%	-96%
TOTAL	177 257	89 330	170 063	80 695	-4,1%	-9,7%	22 070	14 922	21 400	14 407	-3,0%	-3,5%

Valor (1 000€)

Saldo Comercial (Exportação - Importação)	2025		2026		Variações	
	Mundo	Intra UE	Mundo	Intra UE	Mundo	Intra UE
	-155 187	-74 408	-148 663	-66 289	-4%	-11%

Fonte: INE (dados preliminares de 2025 e 2026).

Volume (toneladas)

PRODUTO	Importações						Exportações					
	2025		2026		Variações		2025		2026		Variações	
	Mundo	Intra UE	Mundo	Intra UE	Mundo	Intra UE	Mundo	Intra UE	Mundo	Intra UE	Mundo	Intra UE
Arroz	37 608	11 889	28 918	10 275	-23,1%	-13,6%	23 673	15 335	20 290	12 373	-14%	-19%
Aveia	1 464	1 464	1 884	1 883	28,6%	28,6%	103	103	161	161	57%	57%
Centeio	1 867	1 867	1 054	1 054	-43,6%	-43,6%	0	0	1	1	275%	275%
Cevada	43 710	43 710	79 650	71 346	82,2%	63,2%	208	208	105	101	-49%	-52%
Milho	360 377	100 251	436 856	97 142	21,2%	-3,1%	5 295	5 278	12 404	12 372	134%	134%
Trigo duro	14 081	14 081	4 761	4 760	-66,2%	-66,2%	385	385	417	417	8%	8%
Trigo mole	199 672	161 345	196 572	169 049	-1,6%	4,8%	10	10	146	140	1431%	1368%
Triticale	12 097	12 097	4	4	-100,0%	-100,0%	108	108	4	4	-96%	-96%
TOTAL	670 877	346 706	749 699	355 512	11,7%	2,5%	29 782	21 426	33 529	25 569	12,6%	19,3%

Volume (toneladas)

Saldo Comercial (Exportação - Importação)	2025		2026		Variações	
	Mundo	Intra UE	Mundo	Intra UE	Mundo	Intra UE
	-641 096	-325 279	-716 170	-329 944	12%	1%

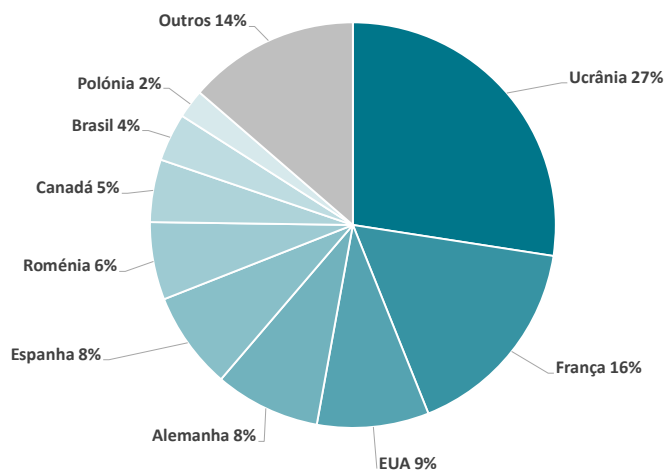
Fonte: INE (dados preliminares de 2025 e 2026).

Comércio Internacional - Cereais

13/04 a 19/04/2026

Principais origens dos cereais importados 2024

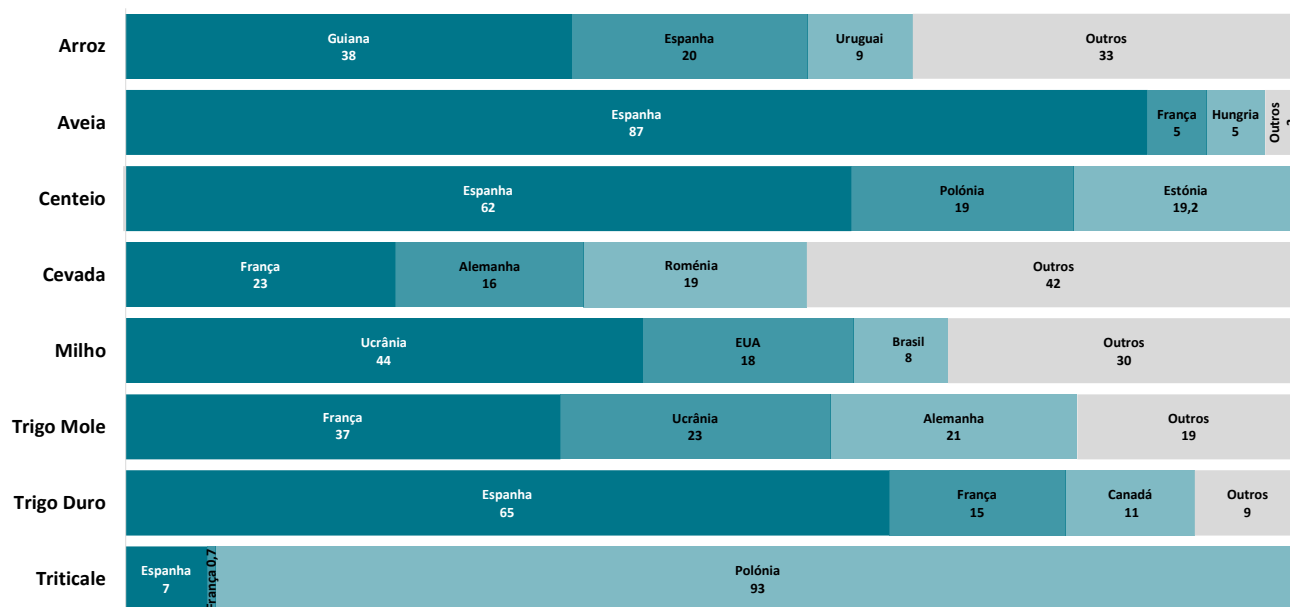
(em termos de quantidades transacionadas)



Fonte: SIMA (GPP) a partir dos dados provisórios do INE.
Última atualização: 27.03.2025

Principais países importadores por espécie de cereal em 2024

Local de origem por espécie de cereal importado em Portugal 2024 (%)



Fonte: SIMA (GPP), a partir dos dados provisórios do INE.
Última atualização 27.03.2025

O conhecimento do mercado é a chave do sucesso!

O SIMA disponibiliza informação essencial para os empresários agrícolas e outros agentes tomarem as melhores decisões

Para consulta de preços de produtos agrícolas consultar o site: regsima.gpp.pt/regsima/consulta/

Coordenação Central
Gabinete de Planeamento, Políticas e Administração Geral
Direção de Serviços de Estatística
Divisão de Estatística

tel: 213 234 600

SISTEMA DE INFORMAÇÃO DE MERCADOS AGRÍCOLAS
Praça do Comércio, 1149-010 Lisboa

e-mail: sima@gpp.pt