

Newsletter - Azeite e Azeitona

SEMANA 12

16/03 a 22/03/2026

DESTAQUE SEMANAL - AZEITE

Proseguiu a campanha de comercialização de azeite 2025/2026 nas áreas de mercado do Alentejo, Ribatejo, Beira Litoral, Beira Interior e Trás-os-Montes com subida da cotação de azeite virgem extra a granel. Em Trás-os-Montes, verificou-se uma redução das quantidades de azeite transacionadas, associada à forte concorrência do azeite importado da Tunísia. Na Beira Litoral, apesar da diminuição da oferta, o escoamento do produto mantém-se equilibrado, com manutenção das cotações sustentada por uma procura alta. Em relação à qualidade, o azeite caracteriza-se como bom, em todas as regiões. De acordo com as últimas previsões do INE, perspetiva-se uma produção global semelhante à da campanha anterior, na ordem das 179 mil toneladas, contrariando as estimativas iniciais, possivelmente como resultado da entrada em produção de novos olivais, sobretudo em sistemas intensivos e superintensivos na região do Alentejo.

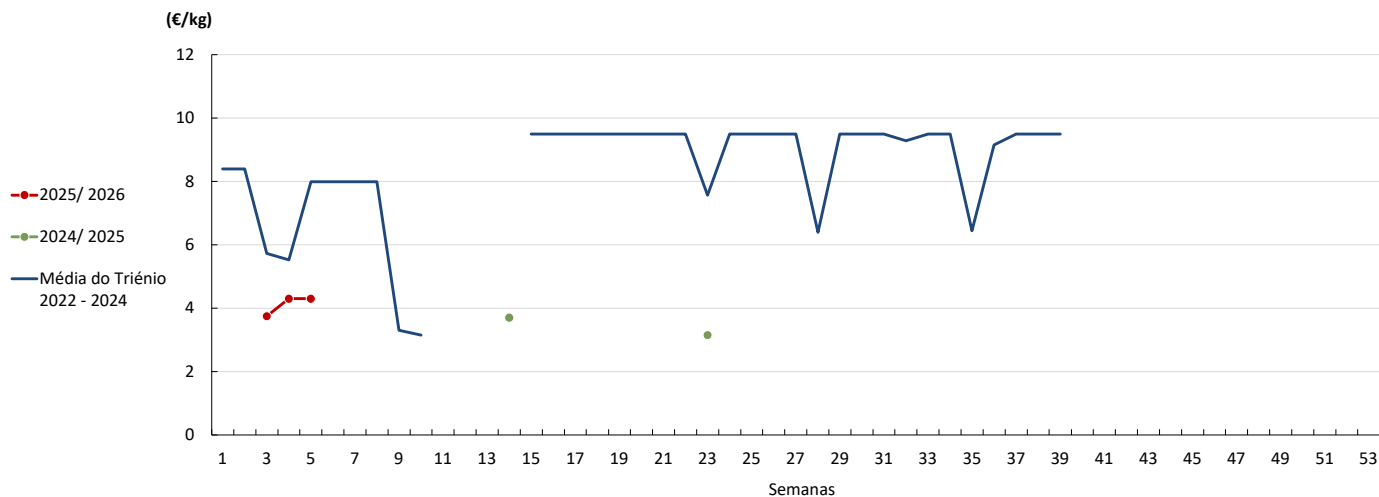
COTAÇÕES MÉDIAS PONDERADAS NACIONAIS - SEMANAIS

PRODUTO	Unidade de Comercialização	MÉDIA DA SEMANA	VARIAÇÃO PERCENTUAL		
			Semana Anterior	Semana Homóloga da campanha anterior	Semana Homóloga do Triénio 2022-2024
Azeite Virgem (0,8° ≤ 2°) - Granel	€/kg	-	-	-	-
Azeite Virgem Extra (≤ 0,8°) - Granel	€/kg	4,75	5,6%	-	-23,8%
Azeite Virgem (0,8° ≤ 2°) - Garrafão 5 L	€/Litro	5,66	-0,4%	-11,1%	-11,4%
Azeite Virgem Extra (≤ 0,8°) - Garrafão 5 L	€/Litro	6,10	0,3%	-15,6%	-12,3%

Fonte: SIMA

Gráficos de cotações mais frequentes do Sector do Azeite

Azeite Virgem - Granel

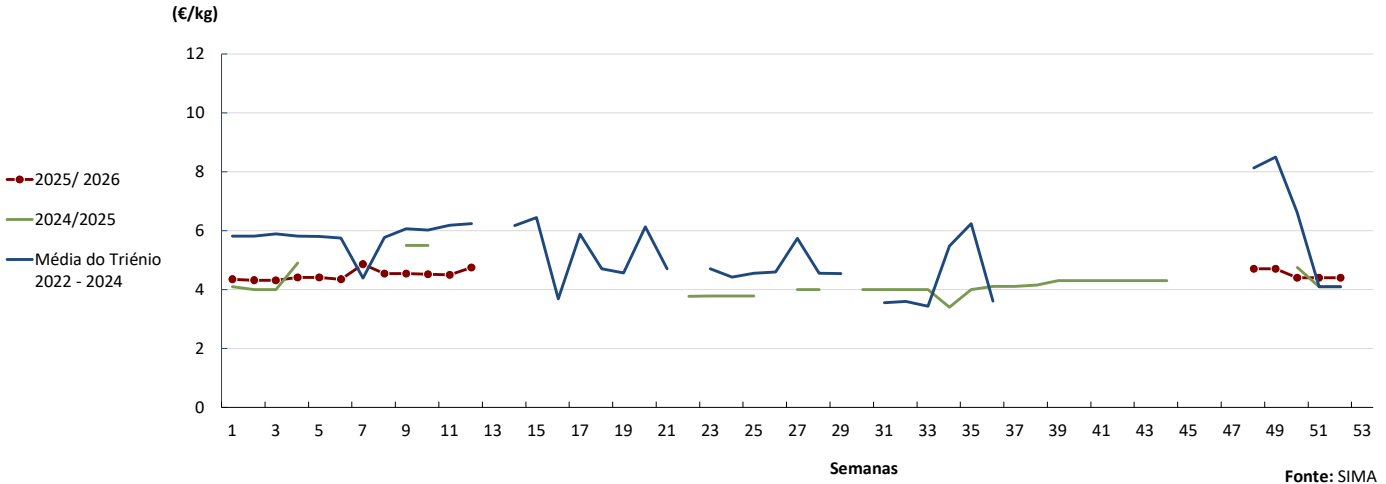


Fonte: SIMA

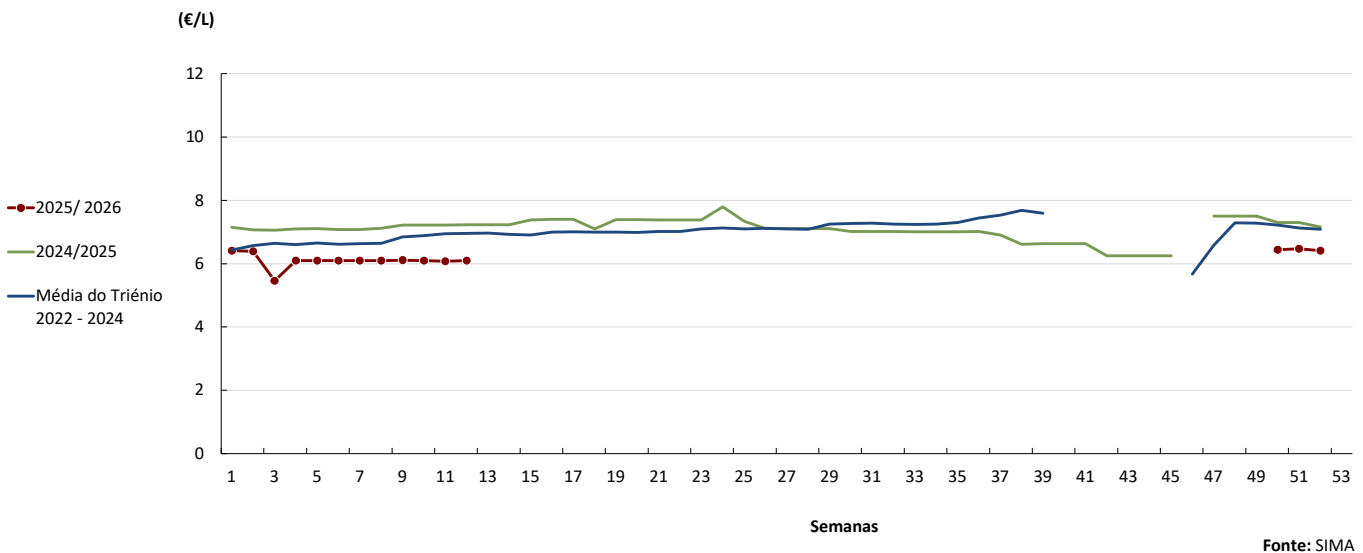
Azeite

16/03 a 22/03/2026

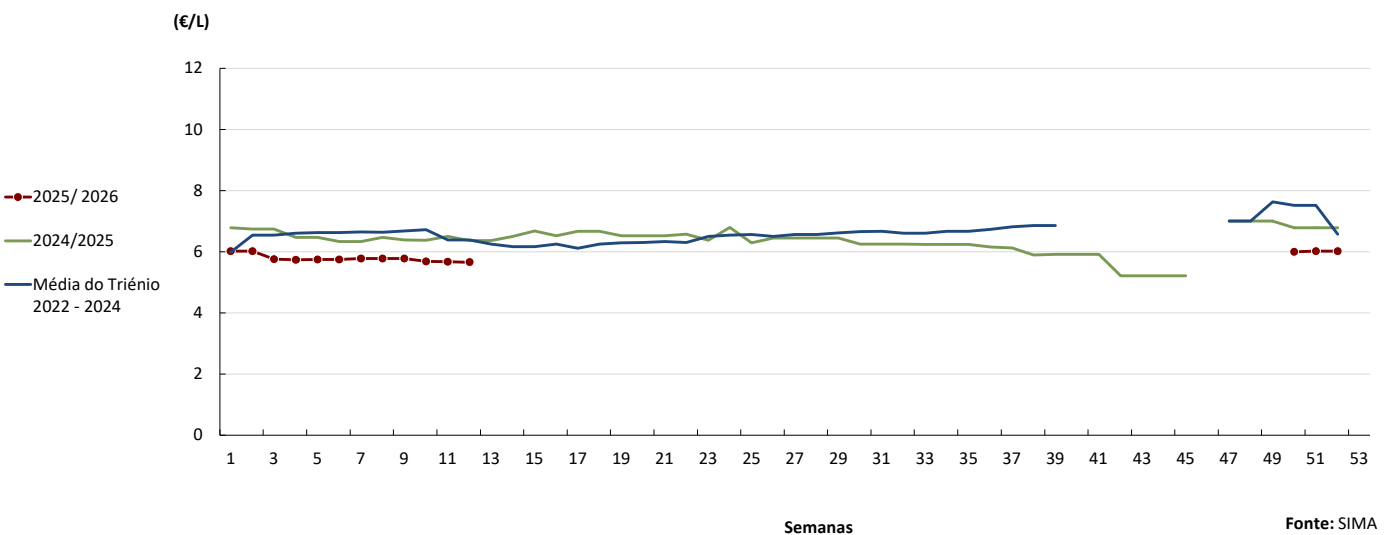
Azeite Virgem Extra - Granel



Azeite Virgem Extra - Garrafão 5 L



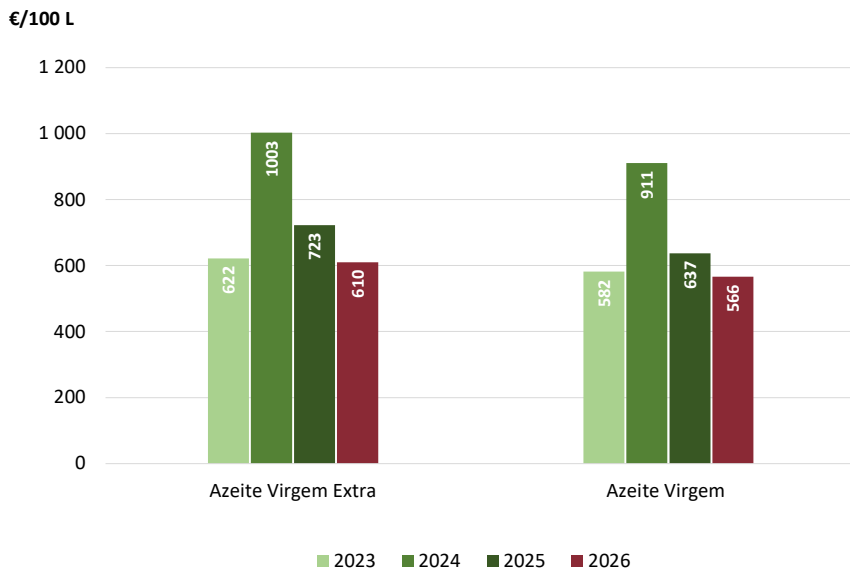
Azeite Virgem - Garrafão 5 L



Azeite

16/03 a 22/03/2026

Evolução das cotações de azeite virgem extra e azeite virgem - semana 12



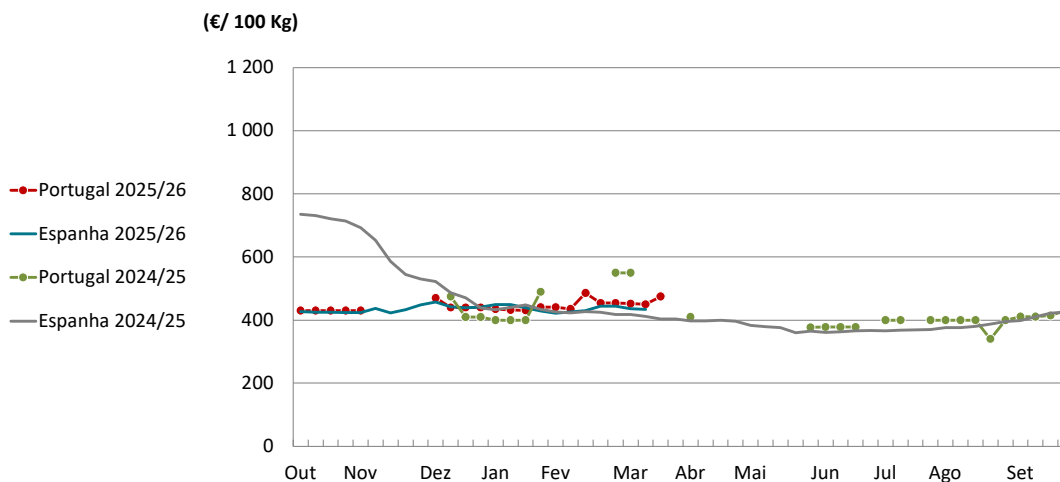
Fonte: SIMA

PREÇOS MÉDIOS DE MERCADO DO AZEITE EXTRA VIRGEM A GRANEL NA UNIÃO EUROPEIA

PAÍSES	€/ 100 kg		Variação (%) (destacadas as variações acima de 1%)
	Semana 11 9 a 15-03	Semana 10 2 a 8-03	
Croácia	1 349,8	1 060,3	▲ 27,3
Espanha	434,3	436,1	-0,4
Grécia	437,5	440,8	-0,7
Itália	673,0	673,0	0,0
Portugal	450,0	452,0	-0,4

Fonte: Comissão Europeia

Cotações de Azeite Extra Virgem a granel



Fonte: Comissão Europeia

Azeite

16/03 a 22/03/2026

COMÉRCIO INTERNACIONAL - janeiro
(PORTUGAL - MUNDO)

Em janeiro de 2026, face ao período homólogo do ano anterior, o saldo comercial português no setor do azeite manteve-se positivo, com um superavit de cerca de 45 milhões de euros, apesar de uma redução de 32%. De acordo com os dados mais recentes do INE relativos ao comércio internacional, o volume transacionado diminuiu 30%, o que correspondendo a cerca de 4 mil toneladas, na comparação entre os dois períodos.

Peso (t)	Importação			Exportação		
	2025	2026	Variação (%)	2025	2026	Variação (%)
Produtos						
Azeite virgem extra	5 315	5 495	3%	15 834	14 419	-9%
Azeite virgem	492	803	63%	658	528	-20%
Azeite virgem lampante	80	49	-39%	1 521	395	-74%
Azeite não virgem	1 355	1 790	32%	3 353	2 707	-19%
Total de Azeite	7 243	8 136	12%	21 365	18 050	-16%

Fonte: INE (dados preliminares de 2025 e 2026).

Nota: NC8 - Azeite Virgem Extra (150920), Azeite Virgem (150930), Azeite Virgem Lampante (150940), Azeite não virgem (150990) e Azeite total (1509).

	2025	2026	Variação	
	(t)	(t)	(t)	(%)
Saldo Comercial (Exportações - Importações)	14 122	9 913	-4 209	-30%

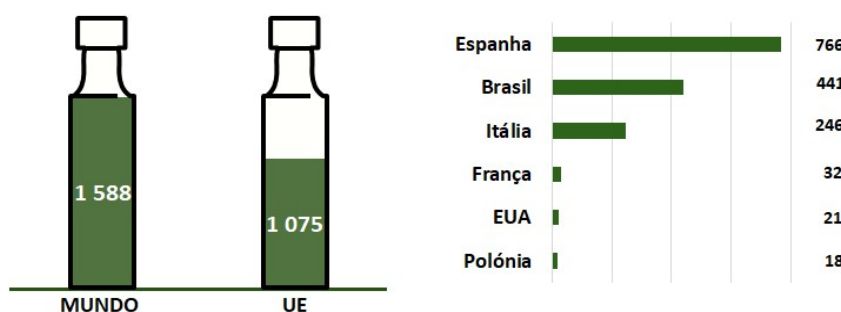
Valor (1 000€)	Importação			Exportação		
	2025	2026	Variação (%)	2025	2026	Variação (%)
Produtos						
Azeite virgem extra	23 431	22 752	-3%	77 765	64 883	-17%
Azeite virgem	2 225	3 368	51%	2 826	2 088	-26%
Azeite virgem lampante	325	187	-42%	4 421	912	-79%
Azeite não virgem	5 198	6 284	21%	12 501	9 862	-21%
Total de Azeite	31 178	32 591	5%	97 512	77 745	-20%

	2025	2026	Variação	
	(1 000€)	(1 000€)	(1 000€)	(%)
Saldo Comercial (Exportações - Importações)	66 334	45 154	-21 180	-32%

Fonte: INE (dados preliminares de 2025 e 2026).

Principais destinos da exportação do azeite em 2024

Valores em milhões de euros



Fonte: SIMA (GPP) a partir dos dados preliminares do INE (2025)

Azeitona de Mesa

16/03 a 22/03/2026

**COMÉRCIO INTERNACIONAL - janeiro
(PORTUGAL - MUNDO)**

De acordo com os dados divulgados pelo INE, em janeiro de 2026, o saldo da balança comercial do sector da azeitona de mesa manteve-se positivo, atingindo cerca de 957 mil euros, o que representa um aumento de 8% face ao período homólogo. Em termos de quantidades, registou-se um superavit de cerca de 2 mil toneladas, correspondente a um acréscimo de 80%.

Peso (t)	Importação			Exportação		
	2025	2026	Variação (%)	2025	2026	Variação (%)
Produtos						
Azeitonas, frescas ou refrigeradas	336	241	-28%	1 319	3 004	128%
Azeitonas congeladas	39	68	72%	98	58	-41%
Azeitonas preparadas ou conservadas (em vinagre ou em ácido acético)	330	614	86%	41	12	-71%
Azeitonas preparadas ou conservadas (exceto em vinagre ou em ácido acético)	650	883	36%	1 114	919	-17%
Total	1 356	1 805	33%	2 572	3 993	55%

Fonte: INE (dados preliminares de 2025 e 2026).

	2025	2026	Variação	
	(t)	(t)	(t)	(%)
Saldo Comercial (Exportações - Importações)	1 217	2 188	971	80%

Valor (1 000 €)	Importação			Exportação		
	2025	2026	Variação (%)	2025	2026	Variação (%)
Produtos						
Azeitonas, frescas ou refrigeradas	594	284	110%	1 072	2 246	0%
Azeitonas congeladas	117	185	58%	268	156	-42%
Azeitonas preparadas ou conservadas (em vinagre ou em ácido acético)	592	900	52%	88	28	-68%
Azeitonas preparadas ou conservadas (exceto em vinagre ou em ácido acético)	1 609	1 916	19%	2 374	1 813	-24%
Total	2 912	3 285	13%	3 802	4 243	12%

Fonte: INE (dados preliminares de 2025 e 2026).

	2025	2026	Variação	
	(1 000€)	(1 000€)	(1 000€)	(%)
Saldo Comercial (Exportações - Importações)	890	957	67	8%

Fonte: GPP a partir de INE.

Nota: NC8 - Azeitonas frescas (07099210), Azeitonas congeladas (07108010), Azeitonas conservadas em vinagre ou em ácido acético (20019065) e Azeitonas conservadas (exceto em vinagre ou em ácido acético) (20057000)

O conhecimento do mercado é a chave do sucesso!

O disponibiliza informação essencial para os empresários agrícolas e outros agentes tomarem as melhores decisões

Para consulta de preços de produtos agrícolas consultar o site: regsima.gpp.pt/regsima/consulta/

Coordenação Central
Gabinete de Planeamento, Políticas e Administração Geral
Direção de Serviços de Estatística
Divisão de Estatística

tel: 213 234 600

SISTEMA DE INFORMAÇÃO DE MERCADOS AGRÍCOLAS

e-mail: sima@gpp.pt