

## Newsletter - Flores e Folhagens

SEMANA 02  
05-01 a 11-01-2026

## Flores e Folhagens

## DESTAQUE SEMANAL - MERCADOS DE PRODUÇÃO

Em Entre Douro e Minho, área de mercado Entre Douro e Minho, teve início a campanha de produção e comercialização da tulipa. Verificou-se uma redução da oferta e as cotações tiveram uma subida para a gerbera grande em 25%, rosa tamanho pequeno (<40) em 20%, média (40-60) em 14% e grande (>60) em 11%. Em sentido contrário, a oferta de cravo aumentou levando a uma descida das cotações de 25% para o “Tipo Americano” e “Tipo Spray” (cravina).

Na região da Beira Litoral, área de mercado Beira Litoral, verificou-se uma diminuição da oferta, refletindo-se numa valorização das cotações da arália categoria I, com aumentos de 25% no tamanho médio e 10% no tamanho grande, bem como do lilium “Oriental”, com uma subida de 13%. A gerbera categoria II grande apresentou uma valorização de 18%, associada à melhoria da qualidade do produto após o início do aquecimento das estufas. Por outro lado, o leucadendron categoria I médio registou uma desvalorização de 17%, devido à perda de qualidade do produto.

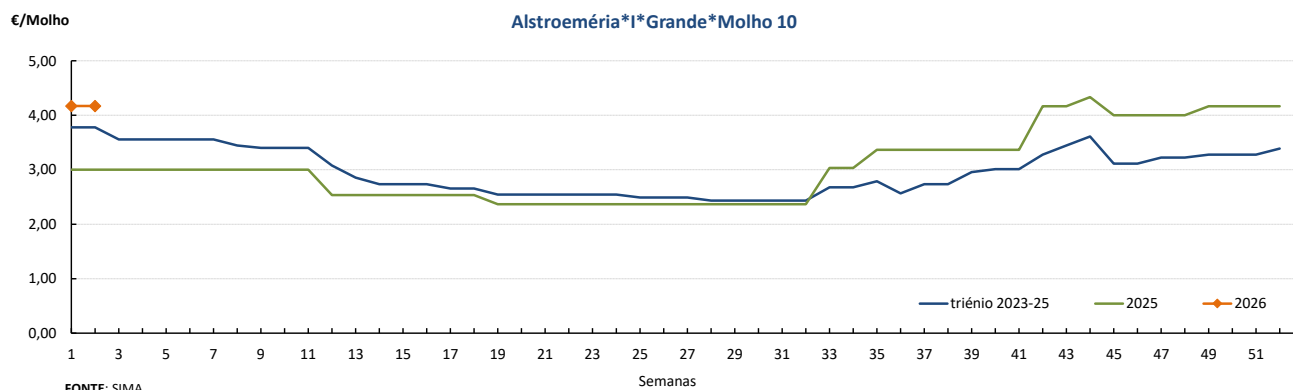
Na região Ribatejo e Oeste, área de mercado Península de Setúbal, verificou-se uma subida das cotações da gerbera grande em 18% e gipsofila 14%, devido a uma diminuição da oferta.

## Cotações Médias Nacionais

PRODUTOS	MÉDIA DA SEMANA €/ Molho	VARIAÇÃO PERCENTUAL (%)		
		Semana anterior	Semana Homóloga do ano anterior	Semana Homóloga da Média das Campanhas 2022 a 2024
Alstroeméria*I*Grande*Molho 10	4,17	0,0	39,0	10,4
Cravo*Tipo Americano*I*>60 cm*Molho 20	3,33	-9,3	-9,2	-9,2
Crisântemo*Tipo Spray*I*Grande*Molho 5	3,00	0,0	1,7	2,9
Estrelícia*I*Grande*Molho 10	9,00	0,0	38,5	31,7
Gerbera*I*Grande*Molho 20	10,00	20,0	27,4	23,2
Gipsofila*I*Grande*Molho 20	16,00	14,3	28,0	62,7
Lilium*Imperial*I*Grande*Molho 10	7,50	3,4	20,0	16,9
Rosa*I*40-60 cm*Molho 20	7,67	4,6	-14,8	-11,5
Statice*I*Molho 10	3,00	0,0	0,0	-10,0

Nota: cotação média de todos os mercados

## Gráficos de cotações mais frequentes



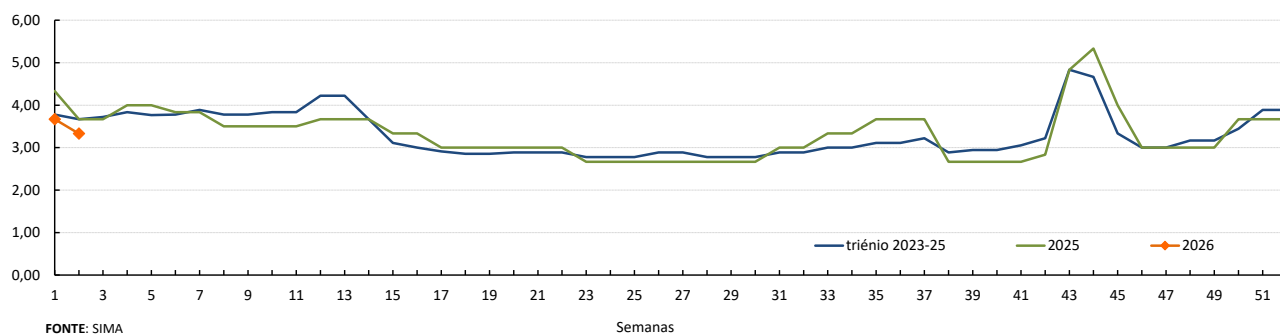
## Flores e Folhagens

05-01 a 11-01-2026

### Gráficos de cotações mais frequentes

€/Molho

**Cravo\*Tipo Americano\*I\*>60 cm\*Molho 20**

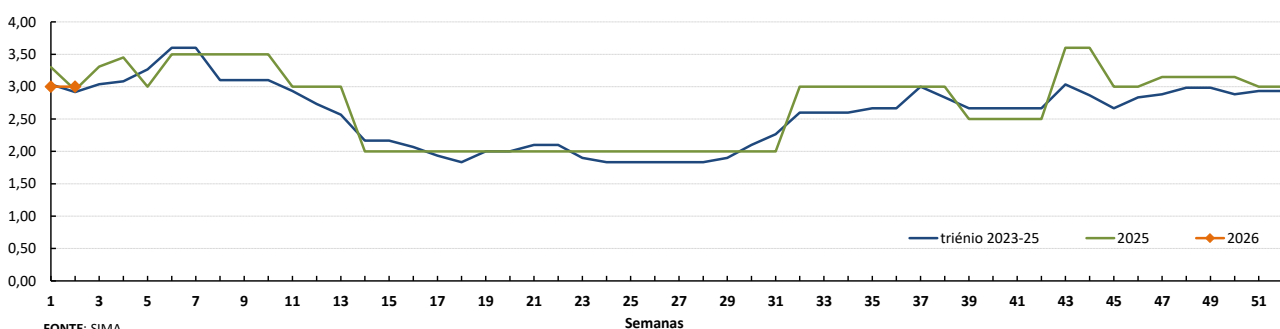


Fonte: SIMA

Semanas

€/Molho

**Crisântemo\*Tipo Spray\*I\* Molho 5**

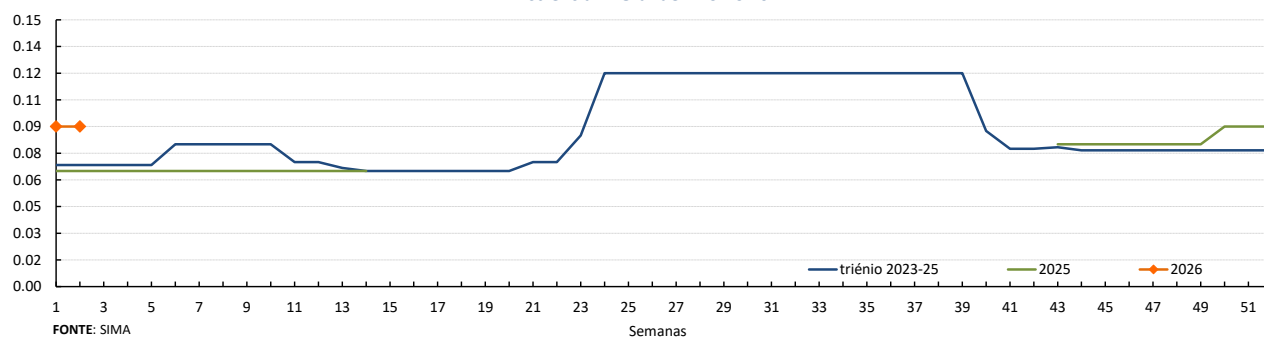


Fonte: SIMA

Semanas

€/Molho

**Estrelícia\*I\*Grande\*Molho 10**

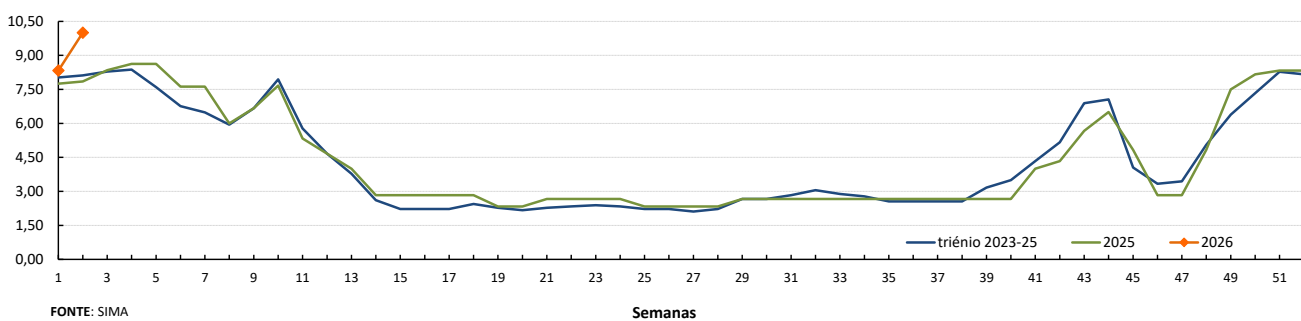


Fonte: SIMA

Semanas

€/Molho

**Gerbera\*I\*Grande\*Molho 20**



Fonte: SIMA

Semanas

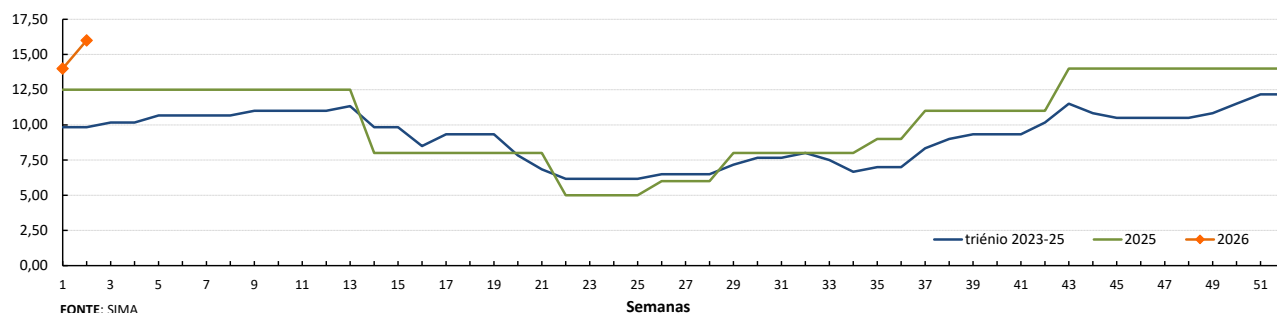
## Flores e Folhagens

05-01 a 11-01-2026

Gráficos de cotações mais frequentes

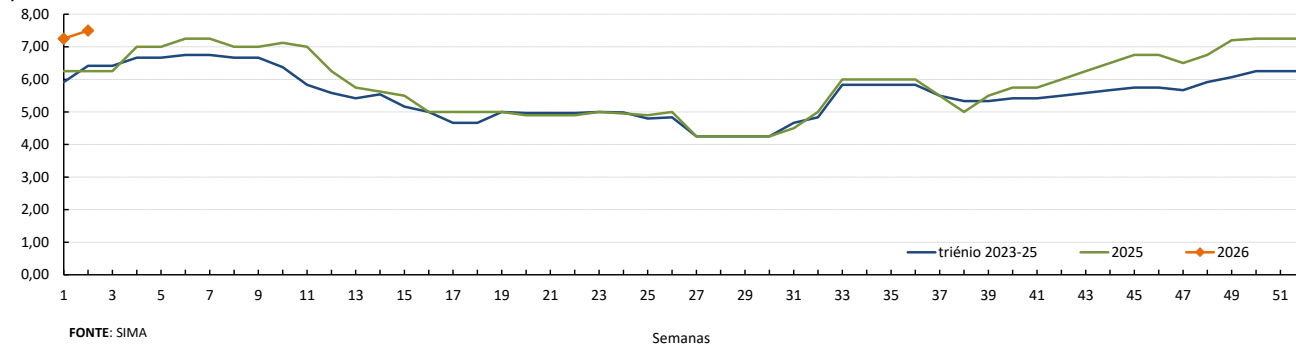
€/Molho

Gipsofila\*I\*Grande\*Molho 25



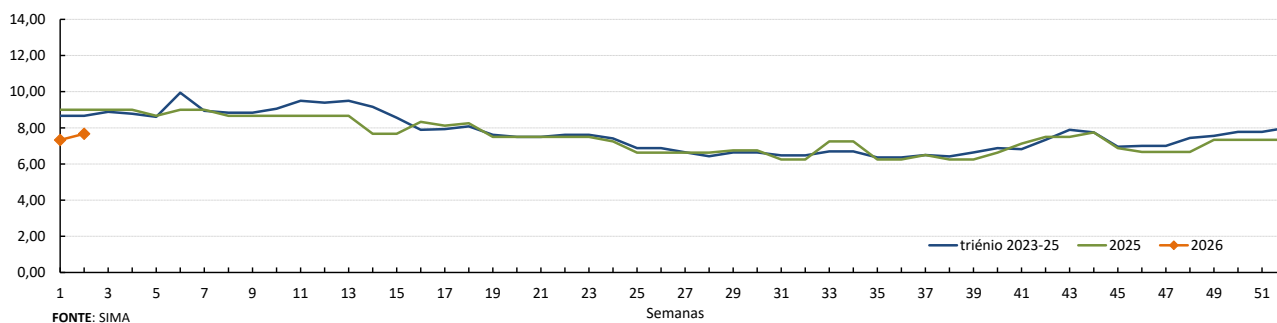
€/Molho

Lilium Imperial\*I\*Grande\*Molho 10



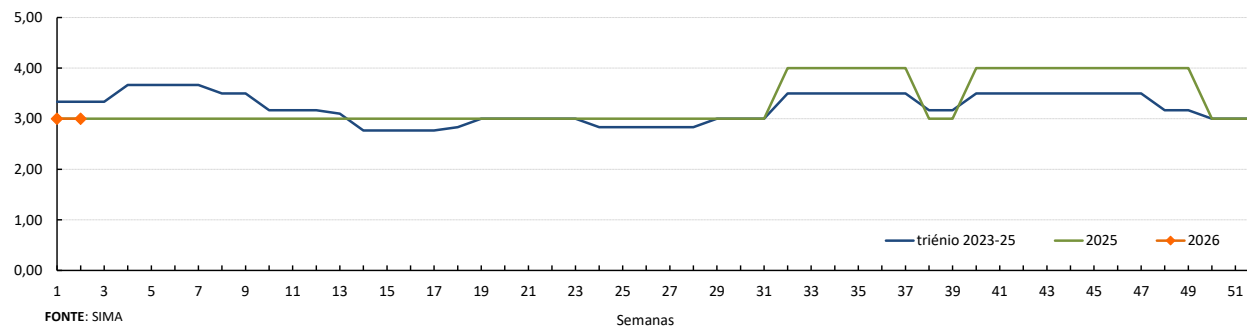
€/Molho

Rosa\*I\*40-60 cm\*Molho 20



€/Molho

Statice\*I\*Molho 10



## Flores e Folhagens

05-01 a 11-01-2026

### DESTAQUE - MERCADOS ABASTECEDORES

**Mercado Abastecedor de Lisboa** - manteve-se bem abastecido na generalidade dos produtos cotados de modo a garantir o seu normal abastecimento. Verificou-se uma subida das cotações da gerbera “Mini” grande em 22% e grande 13%, alstroeméria e cravo “Tipo Spray” (cravina) 20% e gipsofila 15%, devido a uma redução da oferta. Quanto aos produtos importados não se verificaram alterações.

**Mercado Abastecedor de Flores do Porto (Mercoflores)** - manteve-se bem abastecido na generalidade dos produtos cotados de modo a garantir o seu normal abastecimento. A procura foi boa para a generalidade das flores. Maior interesse por antúrio, cravo, gerbera e rosas, além das diversas folhagens. Teve início a campanha de comercialização da tulipa. Verificou-se uma subida das cotações da gerbera grande comercializada ao molho de 20 pés em 29% e em caixa de 50 pés 12%, rosa tamanho pequeno (<40) em 18%, média (40-60) em 13% e grande (>60) em 11%, devido a uma diminuição da oferta. Com uma maior oferta, as cotações tiveram uma desvalorização para o antúrio pequeno em 26%, cravo “Tipo Americano” e “Tipo Spray” (cravina) 22%. Quanto aos produtos importados, descida para o cravo “Tipo Americano” de Espanha e rosa do Equador.

### Comércio Internacional (janeiro a novembro)

PRODUTO	2024		2025		Variação	
	Importações	Exportações	Importações	Exportações	Importações	Exportações
	1 000 €				%	
Árvores, Arbustos e Silvados de Fruta	21 241,2	5 350,4	20 052,2	22 476,9	-6	320
Bolbos em Flor	11 215,6	2 256,0	10 509,1	2 346,6	-6	4
Bolbos Gladiolos	427,7	1,6	707,0		65	
Bolbos Jacintos	15,9		143,8		804	
Bolbos Narcisos	22,5		81,8		263	
Bolbos Tulipas	326,7	147,7	825,1	139,6	153	-5
Bolbos outros	4 427,0	5 049,9	8 629,7	5 740,8	95	14
Cravos	1 630,1	42,0	1 649,9	96,7	1	130
Crisântemos	3 621,0	100,1	3 688,5	151,2	2	51
Estacas e Enxertos	5 096,1	10 997,1	4 660,2	9 797,5	-9	-11
Folhagens	6 111,6	22 572,7	5 418,1	26 100,7	-11	16
Gladiolos	48,8	54,5	43,9	11,2	-10	-79
Lírios (lilium sp)	104,7	215,2	94,1	106,6	-10	-50
Orquídeas	1 588,5	108,9	1 474,3	129,8	-7	19
Outras Flores e seus Botões	14 919,4	7 365,2	16 603,8	7 073,9	11	-4
Outras Plantas Vivas	6 232,3	25,3	8 549,6	12,6	37	-50
Plantas de exterior	44 650,0	52 795,8	45 807,6	56 076,3	3	6
Plantas de Interior	26 747,4	15 490,9	26 732,8	12 508,8	0	-19
Ranúnculos	11,6	43,0	13,8	71,3	19	66
Redodendros e Azáleas	180,3	0,0	258,7	0,2	44	620
Rosas	15 959,1	4 631,4	16 643,5	4 302,7	4	-7
Roseiras	831,0	0,0	789,4	0,0	-5	150

Fonte: INE

## Flores e Folhagens

05-01 a 11-01-2026

## Comércio Internacional (janeiro a novembro)

PRODUTO	2024		2025		Variação	
	Importações	Exportações	Importações	Exportações	Importações	Exportações
	Tonelada				%	
Árvores, Arbustos e Silvados de Fruta	4 742,0	1 781,1	4 087,1	23 722,6	-14	1 232
Bolbos em Flor	1 837,1	7 570,6	1 543,6	8 072,9	-16	7
Bolbos Gladiolos	145,1	0,4	248,6		71	
Bolbos Jacintos	4,2		27,3		550	
Bolbos Narcisos	5,1		36,5		621	
Bolbos Tulipas	94,6	44,2	265,0	38,8	180	-12
Bolbos outros	1 886,2	451,6	3 935,0	459,3	109	2
Cravos	296,6	9,8	276,3	20,1	-7	104
Crisântemos	601,3	20,6	617,2	30,1	3	46
Estacas e Enxertos	1 151,2	1 325,6	1 000,2	1 071,5	-13	-19
Folhagens	1 817,0	6 321,8	780,1	8 002,5	-57	27
Gladiolos	12,2	31,5	6,5	5,3	-47	-83
Lírios (lilium sp)	15,3	103,0	11,0	28,7	-28	-72
Orquídeas	118,7	4,7	104,1	6,1	-12	31
Outras Flores e seus Botões	2 848,4	1 342,0	2 994,1	1 390,8	5	4
Outras Plantas Vivas	4 085,8	15,2	4 767,9	2,2	17	-86
Plantas de exterior	27 689,5	47 907,2	30 852,5	31 417,9	11	-34
Plantas de Interior	5 868,4	26 687,3	6 124,8	20 056,3	4	-25
Ranúnculos	0,9	10,7	1,3	16,8	52	57
Redodendros e Azáleas	75,7	0,0	105,8	0,0	40	1 300
Rosas	2 104,9	477,4	2 297,1	487,4	9	2
Roseiras	212,1		159,2	0,0	-25	

PRODUTO	2024		2025		Variação	
	Importações	Exportações	Importações	Exportações	Importações	Exportações
	1000 unidades				%	
Árvores, Arbustos e Silvados de Fruta	13 108	2 274	10 043	6 369	-23	180
Bolbos em Flor						
Bolbos Gladiolos	6 341	6	10 877		72	
Bolbos Jacintos	78		540		589	
Bolbos Narcisos	113		722		541	
Bolbos Tulipas	2 856	189	7 393	39	159	-80
Bolbos outros	26 287	38 914	53 766	45 093	105	16
Cravos	8 875	184	8 101	425	-9	131
Crisântemos	11 545	425	10 769	597	-7	40
Estacas e Enxertos						
Folhagens	2		1	0	-34	
Gladiolos	106	17	52	3	-51	-84
Lírios (lilium sp)	167	276	103	76	-38	-73
Orquídeas	843	11	600	14	-29	26
Outras Flores e seus Botões	30 000	10 202	32 241	9 137	7	-10
Outras Plantas Vivas						
Plantas de exterior	8 423	18 053	9 299	19 433	10	8
Plantas de Interior	16 399	15 029	14 530	11 835	-11	-21
Ranúnculos	16	12	25	20	60	72
Redodendros e Azáleas	106	0	123	0	16	2 100
Rosas	28 597	6 013	30 205	6 078	6	1
Roseiras	541	0	477	0	-12	1 200

Fonte: INE

O conhecimento do mercado é a chave do sucesso!



O SIMA disponibiliza informação essencial para os empresários agrícolas e outros agentes tomarem as melhores decisões

Para consulta de preços de produtos agrícolas consultar o site: [regsima.gpp.pt/regsima/consulta/](https://regsima.gpp.pt/regsima/consulta/)

## Coordenação Central

Gabinete de Planeamento, Políticas e Administração Geral  
Direção de Serviços de Estatística  
Divisão de Estatística

tel: 213 234 600

SISTEMA DE INFORMAÇÃO DE MERCADOS AGRÍCOLAS  
Praça do Comércio, 1149-010 Lisboae-mail: [sima@gpp.pt](mailto:sima@gpp.pt)As Newsletter do SIMA podem também ser consultadas no facebook em: <https://www.facebook.com/SIMA.Portugal>