

Newsletter - Azeite e Azeitona

SEMANA 4

19/01 a 25/01/2026

DESTAQUE SEMANAL - AZEITE

Prosseguiu a campanha de comercialização de azeite 2025/2026 nas áreas de mercado Alentejo, Ribatejo, Beira Interior e Trás-os-Montes com valorização de todas as cotações médias ponderadas. Na Beira Interior, as existências provenientes da campanha anterior continuam a condicionar o escoamento do produto. Em Trás-os-Montes, verificou-se aumento das quantidades transacionadas, sobretudo a granel, bem como concorrência de azeite importado. Paralelamente, verifica-se uma redução da produção nesta campanha, associada aos incêndios ocorridos durante o verão e às condições meteorológicas desfavoráveis. Em relação à qualidade, o azeite caracteriza-se como bom, em todas as regiões. De acordo com as previsões do INE, perspetiva-se uma quebra na produtividade em cerca de 20%, em relação à campanha anterior, resultante das condições meteorológicas adversas ocorridas durante a fase de floração, bem como da destruição de áreas significativas de olival provocada pelos incêndios que deflagraram no passado verão.

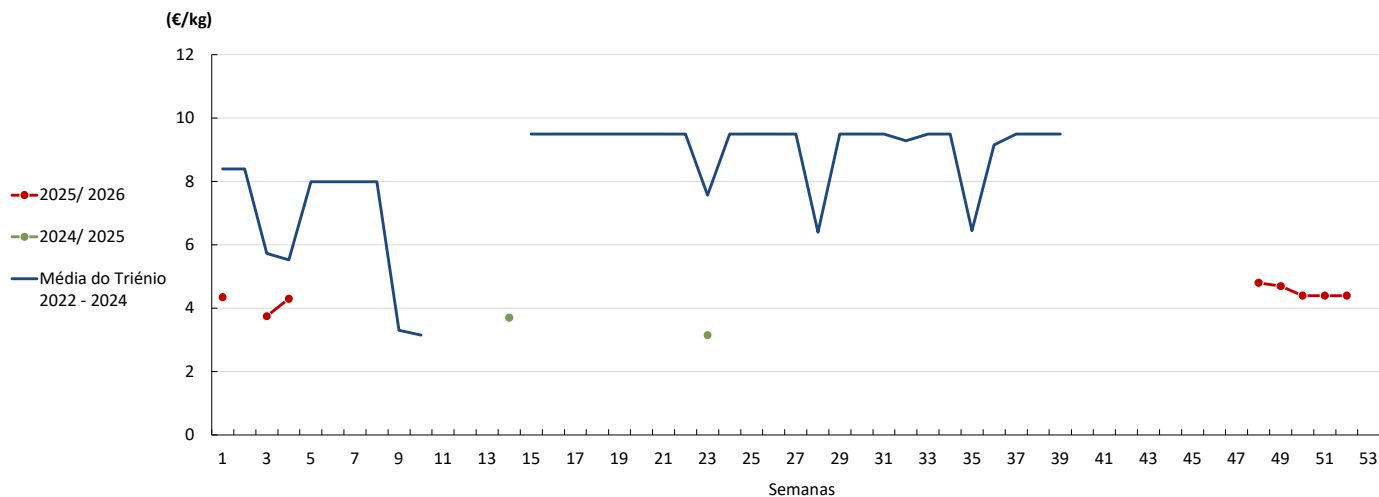
COTAÇÕES MÉDIAS PONDERADAS NACIONAIS - SEMANAIS

PRODUTO	Unidade de Comercialização	MÉDIA DA SEMANA	VARIAÇÃO PERCENTUAL		
			Semana Anterior	Semana Homóloga da campanha anterior	Semana Homóloga do Triénio 2022-2024
Azeite Virgem (0,8° ≤ 2°) - Granel	€/kg	3,75	14,7%	–	-22,1%
Azeite Virgem Extra (≤ 0,8°) - Granel	€/kg	4,41	2,3%	-10,0%	-24,2%
Azeite Virgem (0,8° ≤ 2°) - Garrafão 5 L	€/Litro	6,10	5,9%	-5,7%	-7,7%
Azeite Virgem Extra (≤ 0,8°) - Garrafão 5 L	€/Litro	6,10	11,7%	-14,1%	-7,6%

Fonte: SIMA

Gráficos de cotações mais frequentes do Sector do Azeite

Azeite Virgem - Granel

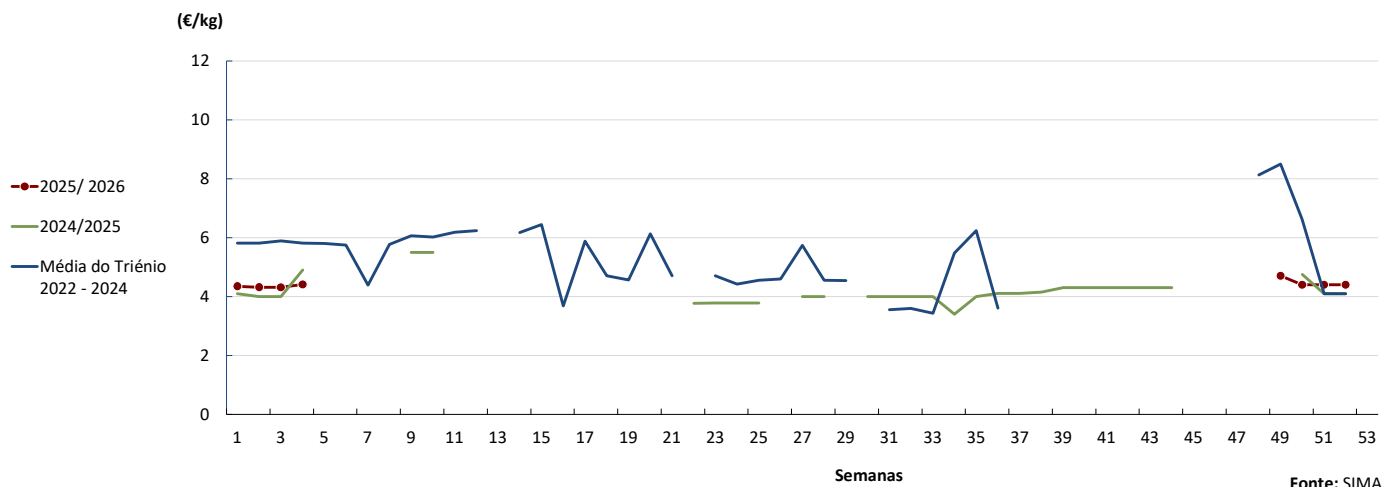


Fonte: SIMA

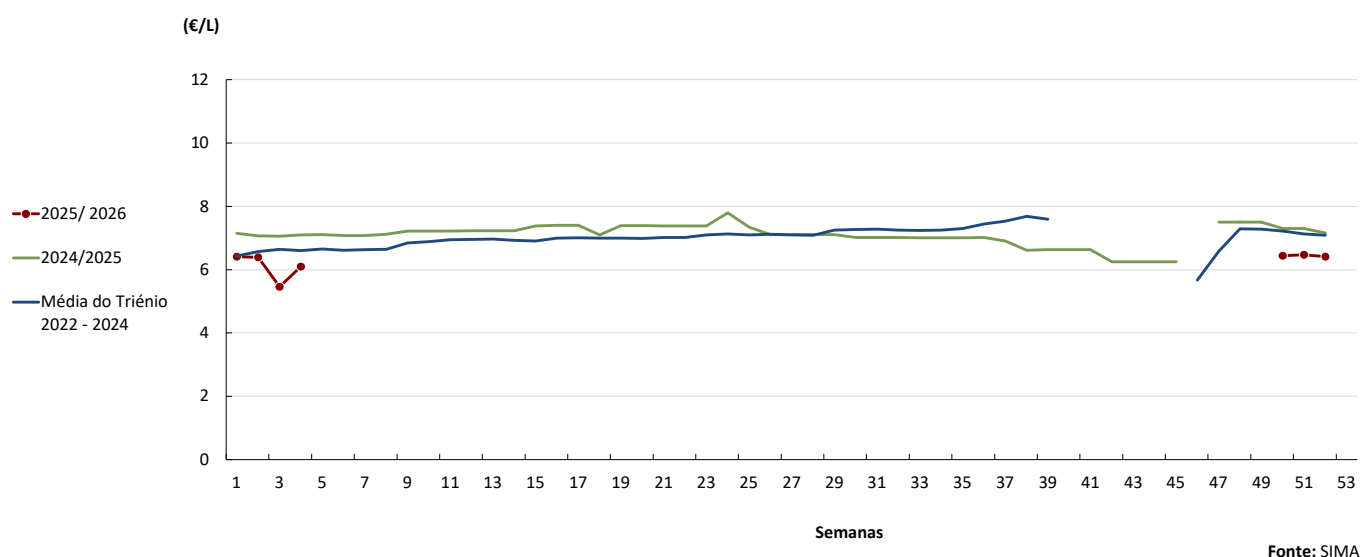
Azeite

19/01 a 25/01/2026

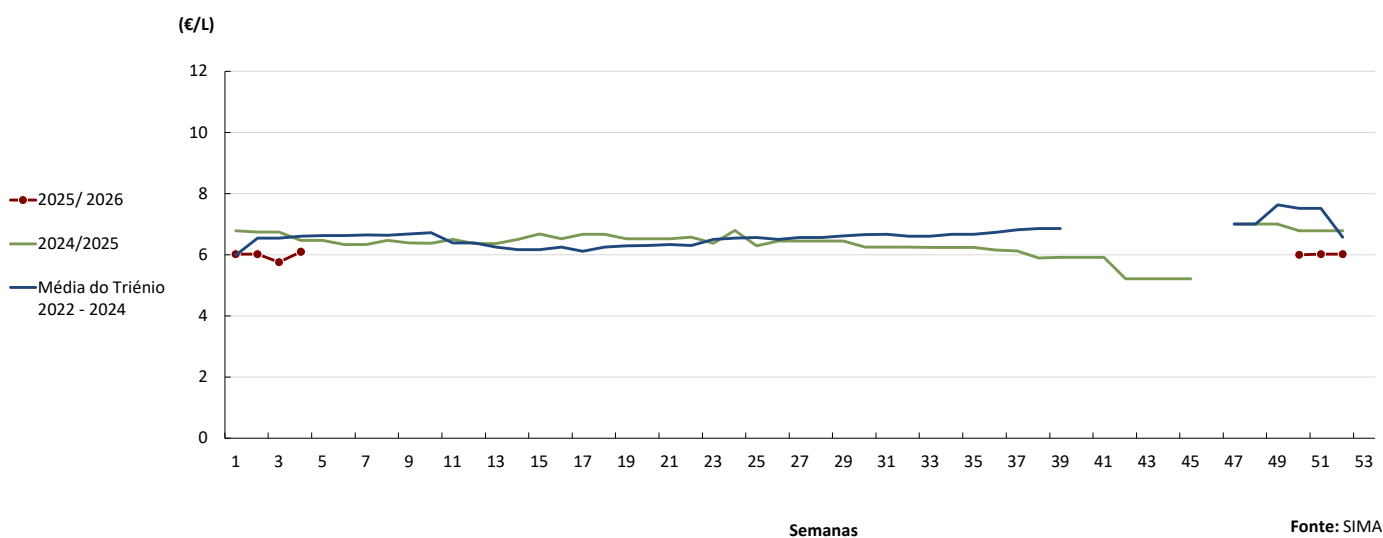
Azeite Virgem Extra - Granel



Azeite Virgem Extra - Garrafão 5 L

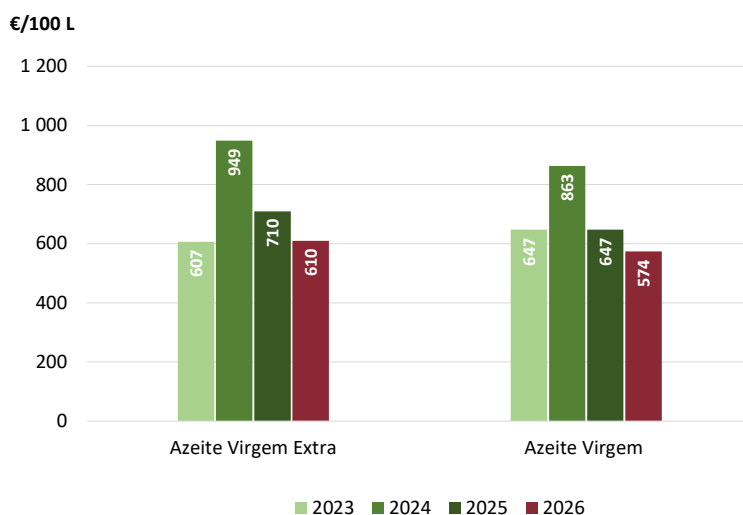


Azeite Virgem - Garrafão 5 L



Azeite

19/01 a 25/01/2026

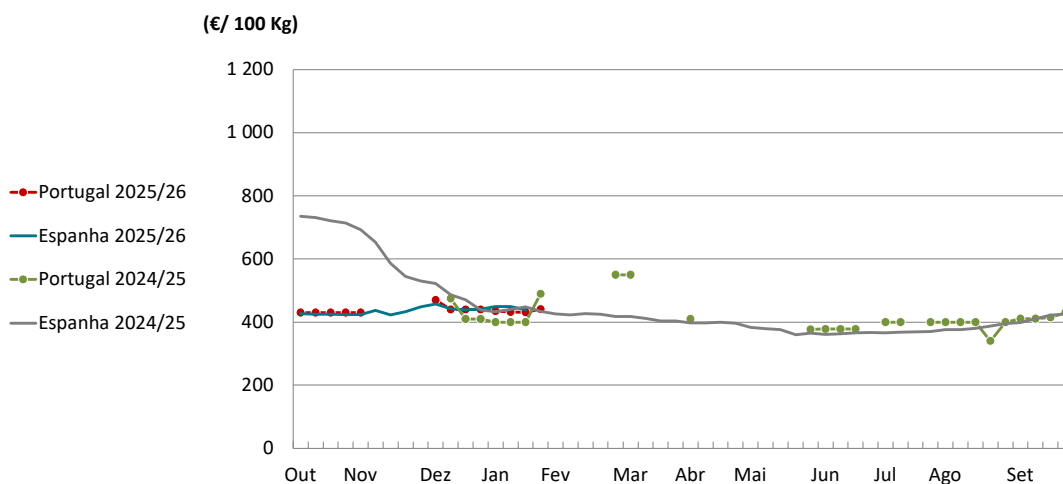
Evolução das cotações de azeite virgem extra e azeite virgem -
semana 04

PREÇOS MÉDIOS DE MERCADO DO AZEITE EXTRA VIRGEM A GRANEL NA UNIÃO EUROPEIA

PAÍSES	€/ 100 kg		Variação (%) (destacadas as variações acima de 1%)
	Semana 3 12-01 a 18-01	Semana 2 05-01 a 11-01	
Croácia	1 482,5	1 082,2	▲ 37,0
Espanha	438,9	449,4	▼ -2,3
Grécia	434,5	441,4	▼ -1,6
Itália	682,0	682,0	0,0
Portugal	431,0	432,0	-0,2

Fonte: Comissão Europeia

Cotações de Azeite Extra Virgem a granel



Fonte: Comissão Europeia

Azeitona para Azeite

19/01 a 25/01/2026

DESTAQUE SEMANAL - AZEITONA PARA AZEITE

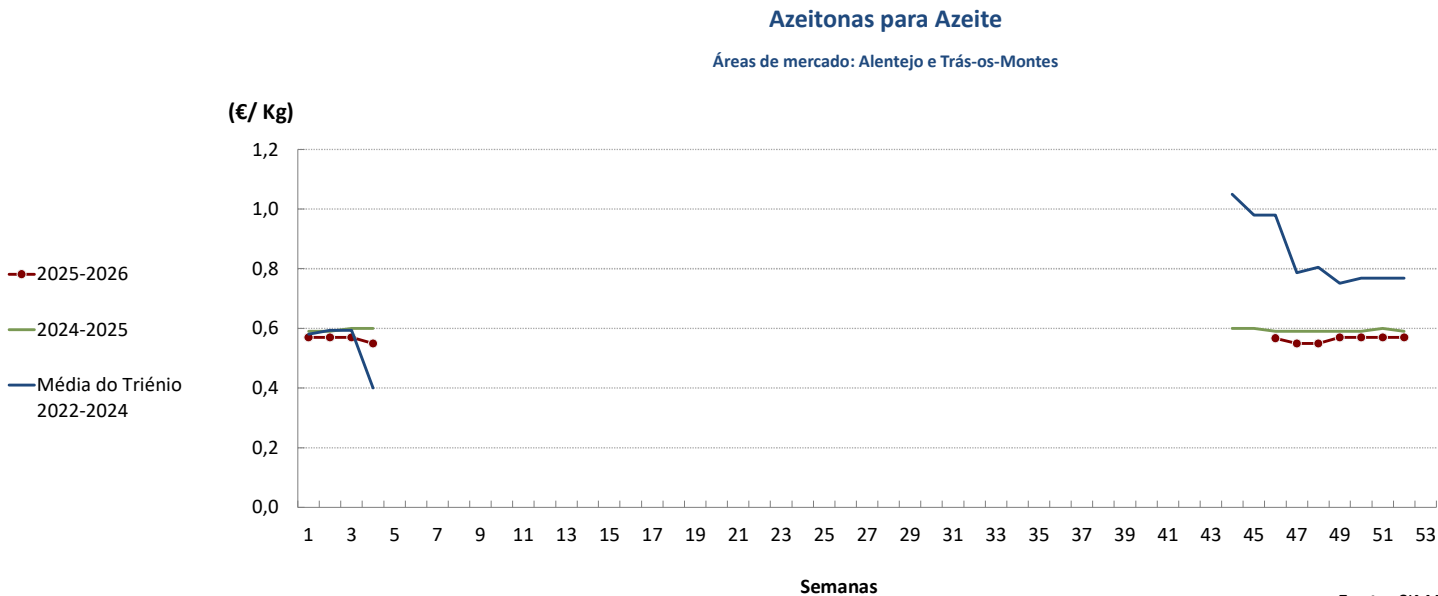
Terminou a campanha de comercialização da azeitona destinada à produção de azeite nas áreas de mercado do Alentejo e continuou em Trás-os-Montes. Nesta região, voltou a registar-se uma diminuição das quantidades transacionadas. A azeitona apresenta boa qualidade, no entanto, em consequência das ondas de calor e da seca extrema ocorridas durante o verão em Trás-os-Montes, estima-se que a produção regional seja inferior em cerca de 30% a 35% face à campanha anterior. De acordo com as estimativas mais recentes do Instituto Nacional de Estatística (INE), prevê-se uma redução de 20% na produção nacional de azeitona para azeite em relação à campanha precedente.

COTAÇÕES MÉDIAS PONDERADAS NACIONAIS - SEMANAIS

PRODUTO	Unidade de Comercialização	MÉDIA DA SEMANA	VARIAÇÃO PERCENTUAL		
			Semana Anterior	Semana Homóloga da campanha anterior	Semana Homóloga do Triénio 2022-2024
Azeitona para Azeite	€/ Kg	0,55	-3,5%	-8,3%	37,5%

Fonte: SIMA

Gráfico de cotações mais frequentes do Sector da Azeitona para Azeite



Fonte: SIMA

COMÉRCIO INTERNACIONAL - janeiro a novembro
(PORTUGAL - MUNDO)

Comparando o período de janeiro a novembro de 2025 com o período homólogo de 2024, constata-se que o saldo comercial português neste setor se manteve positivo, registando um superavit de cerca de 475 milhões de euros, embora tenha verificado uma redução de 44%. De acordo com os dados mais recentes divulgados pelo INE relativos ao comércio internacional, o volume transacionado diminuiu 20%, o que corresponde a cerca de 24 mil toneladas, quando comparados os dois períodos. No que respeita às quantidades transacionadas em 2024, a principal parcela das exportações de azeite nacional teve como destino Espanha (56%), seguindo-se Brasil e Itália, que ocuparam o segundo e terceiro lugares, respetivamente. A França posicionou-se como o quarto principal destino.

Peso (t)	Importação			Exportação		
Produtos	2024	2025	Variação (%)	2024	2025	Variação (%)
Azeite virgem extra	55 517	75 753	36%	149 446	141 139	-6%
Azeite virgem	7 049	6 410	-9%	7 565	7 145	-6%
Azeite virgem lampante	1 557	2 020	30%	11 287	16 075	42%
Azeite não virgem	17 279	17 630	2%	30 068	30 560	2%
Total de Azeite	81 402	101 814	25%	198 366	194 919	-2%

Fonte: INE (dados definitivos de 2024 e preliminares de 2025).
Nota: NC8 - Azeite Virgem Extra (150920), Azeite Virgem (150930), Azeite Virgem Lampante (150940), Azeite não virgem (150990) e Azeite total (1509).

	2024	2025	Variação	
	(t)		(t)	(%)
Saldo Comercial (Exportações - Importações)	116 964	93 106	-23 858	-20%

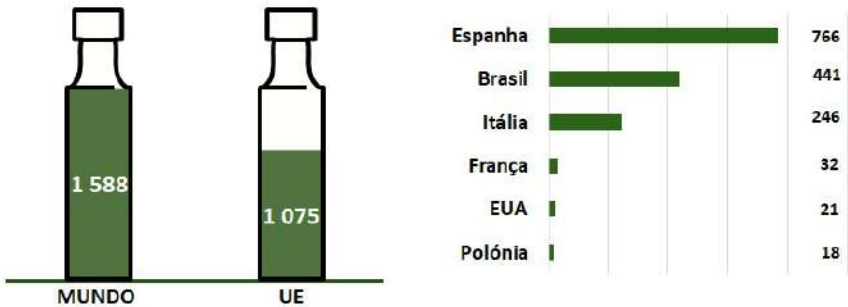
Valor (1 000€)	Importação			Exportação		
Produtos	2024	2025	Variação (%)	2024	2025	Variação (%)
Azeite virgem extra	413 576	306 109	-26%	1 124 122	686 013	-39%
Azeite virgem	47 851	22 853	-52%	51 842	29 616	-43%
Azeite virgem lampante	8 642	6 059	-30%	54 158	42 104	-22%
Azeite não virgem	97 564	57 177	-41%	189 588	109 307	-42%
Total de Azeite	567 633	392 198	-31%	1 419 711	867 041	-39%

	2024	2025	Variação	
	(1 000€)		(1 000€)	(%)
Saldo Comercial (Exportações - Importações)	852 078	474 842	-377 235	-44%

Fonte: INE (dados definitivos de 2024 e preliminares de 2025).

Principais destinos da exportação do azeite em 2024

Valores em milhões de euros



Fonte: SIMA (GPP) a partir dos dados preliminares do INE (2025)

Azeitona de Mesa

19/01 a 25/01/2026

COMÉRCIO INTERNACIONAL - janeiro a novembro
(PORTUGAL - MUNDO)

De acordo com os dados divulgados pelo INE, entre janeiro e novembro de 2025, o saldo da balança comercial do sector da azeitona de mesa manteve-se positivo, atingindo cerca de 24 milhões de euros, apesar de uma redução de 1% face ao período homólogo de 2024. Em termos de quantidades, registou-se um superavit de cerca de 22 mil toneladas, correspondente a uma diminuição de 8%

Peso (t)	Importação			Exportação		
Produtos	2024	2025	Variação (%)	2024	2025	Variação (%)
Azeitonas, frescas ou refrigeradas	2 632	3 267	24%	26 997	23 906	-11%
Azeitonas congeladas	757	728	-4%	1 040	574	-45%
Azeitonas preparadas ou conservadas (em vinagre ou em ácido acético)	3 813	4 794	26%	1 089	657	-40%
Azeitonas preparadas ou conservadas (exceto em vinagre ou em ácido acético)	10 712	10 238	-4%	12 604	15 868	26%
Total	17 914	19 028	6%	41 731	41 006	-2%

Fonte: INE (dados definitivos de 2024 e preliminares de 2025).

	2024	2025	Variação	
	(t)	(t)	(t)	(%)
Saldo Comercial (Exportações - Importações)	23 817	21 978	-1 839	-8%

Valor (1 000 €)	Importação			Exportação		
Produtos	2024	2025	Variação (%)	2024	2025	Variação (%)
Azeitonas, frescas ou refrigeradas	3 527	4 460	-15%	31 648	26 910	0%
Azeitonas congeladas	1 938	2 181	13%	1 984	1 661	-16%
Azeitonas preparadas ou conservadas (em vinagre ou em ácido acético)	6 955	7 778	12%	2 299	1 342	-42%
Azeitonas preparadas ou conservadas (exceto em vinagre ou em ácido acético)	24 392	23 043	-6%	25 206	31 577	25%
Total	36 811	37 462	2%	61 138	61 490	1%

Fonte: INE (dados definitivos de 2024 e preliminares de 2025).

	2024	2025	Variação	
	(1 000€)	(1 000€)	(1 000€)	(%)
Saldo Comercial (Exportações - Importações)	24 327	24 028	-299	-1%

Fonte: GPP a partir de INE.

Nota: NC8 - Azeitonas frescas (07099210), Azeitonas congeladas (07108010), Azeitonas conservadas em vinagre ou em ácido acético (20019065) e Azeitonas conservadas (exceto em vinagre ou em ácido acético) (20057000)

O conhecimento do mercado é a chave do sucesso!

O SIMA disponibiliza informação essencial para os empresários agrícolas e outros agentes tomarem as melhores decisões

Para consulta de preços de produtos agrícolas consultar o site: regsima.gpp.pt/regsima/consulta/

Coordenação Central
Gabinete de Planeamento, Políticas e Administração Geral
Direção de Serviços de Estatística
Divisão de Estatística

SISTEMA DE INFORMAÇÃO DE MERCADOS AGRÍCOLAS

tel: 213 234 600

e-mail: sima@gpp.pt