

Newsletter - Azeite e Azeitona

SEMANA 2

05/01 a 11/01/2026

DESTAQUE SEMANAL - AZEITE

Prosseguiu a campanha de comercialização de azeite 2025/2026 nas áreas de mercado Alentejo, Ribatejo, Beira Interior e Trás-os-Montes. Na Beira Interior e em Trás-os-Montes, as existências provenientes da campanha anterior estão a condicionar o escoamento do produto. Adicionalmente, verifica-se uma redução da produção nesta campanha, associada aos incêndios ocorridos durante o verão e às condições meteorológicas desfavoráveis. Em relação à qualidade, o azeite caracteriza-se como bom, em todas as regiões. De acordo com as previsões do INE, perspetiva-se uma quebra na produtividade em cerca de 20%, em relação à campanha anterior, decorrente das condições meteorológicas adversas ocorridas durante a fase de floração bem como da destruição de áreas significativas de olival tradicional pelos incêndios que lavraram na região transmontana.

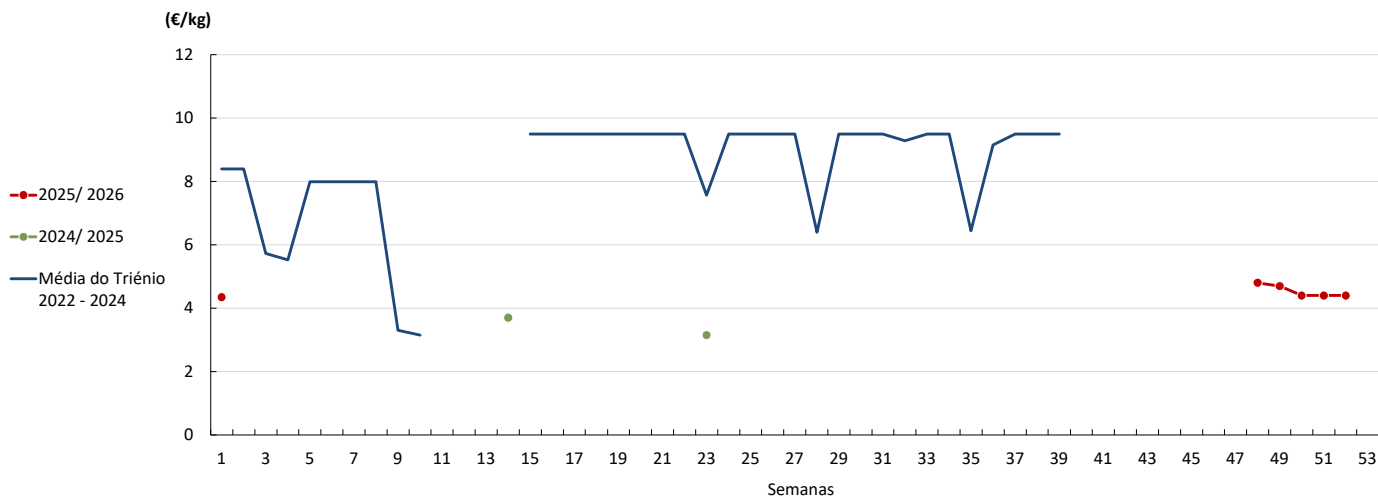
COTAÇÕES MÉDIAS PONDERADAS NACIONAIS - SEMANAIS

PRODUTO	Unidade de Comercialização	MÉDIA DA SEMANA	VARIAÇÃO PERCENTUAL		
			Semana Anterior	Semana Homóloga da campanha anterior	Semana Homóloga do Triénio 2022-2024
Azeite Virgem Extra ($\leq 0,8^\circ$) - Granel	€/kg	4,32	-0,7%	8,0%	-25,6%
Azeite Virgem ($0,8^\circ \leq 2^\circ$) - Garrafão 5 L	€/ Litro	6,02	0,0%	-10,7%	-8,0%
Azeite Virgem Extra ($\leq 0,8^\circ$) - Garrafão 5 L	€/ Litro	6,39	-0,3%	-9,6%	-2,7%

Fonte: SIMA

Gráficos de cotações mais frequentes do Sector do Azeite

Azeite Virgem - Granel

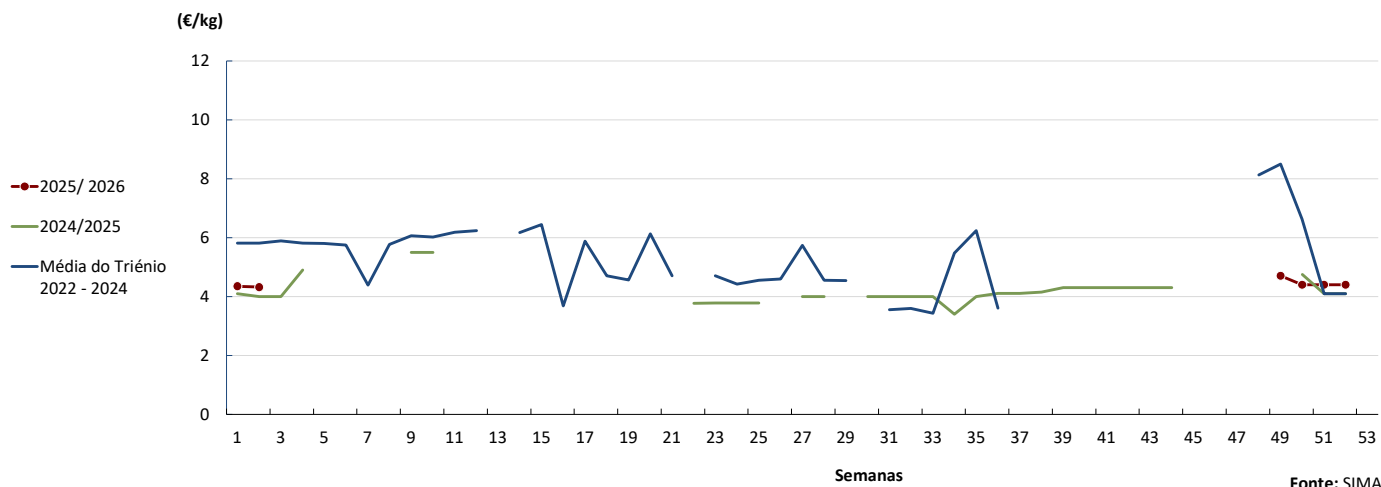


Fonte: SIMA

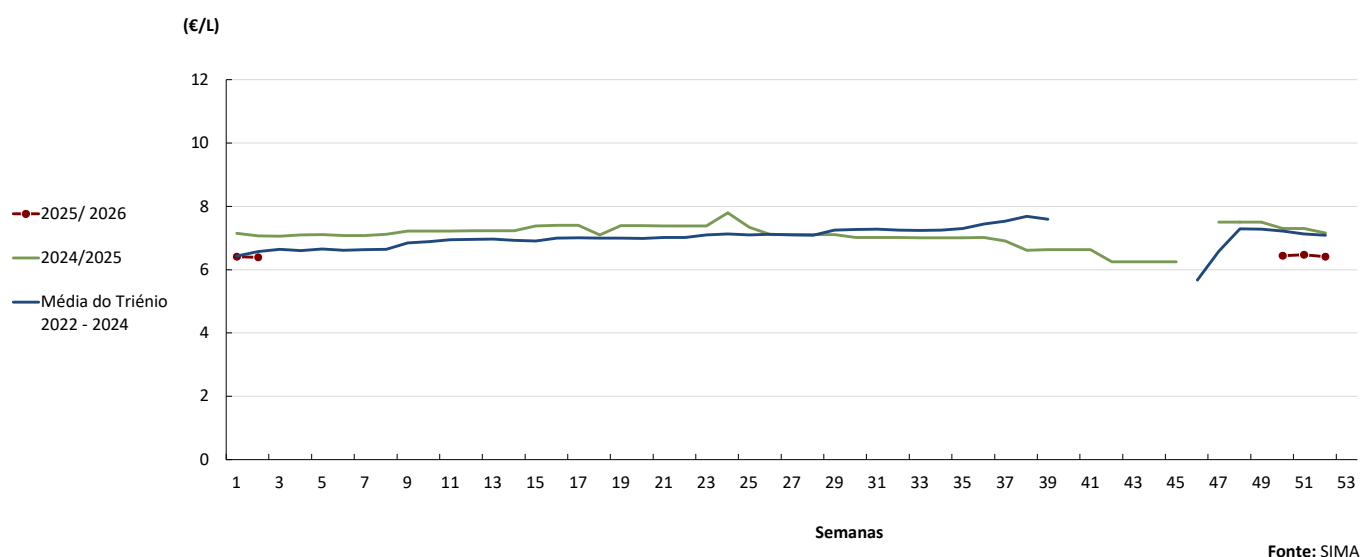
Azeite

05/01 a 11/01/2026

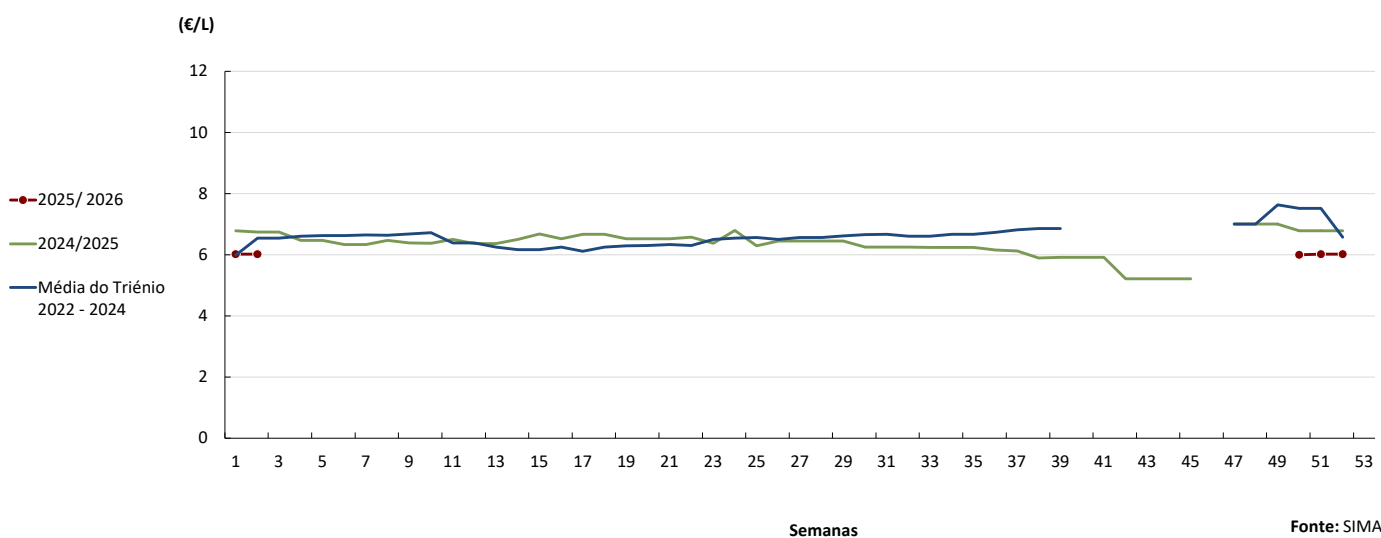
Azeite Virgem Extra - Granel



Azeite Virgem Extra - Garrafão 5 L

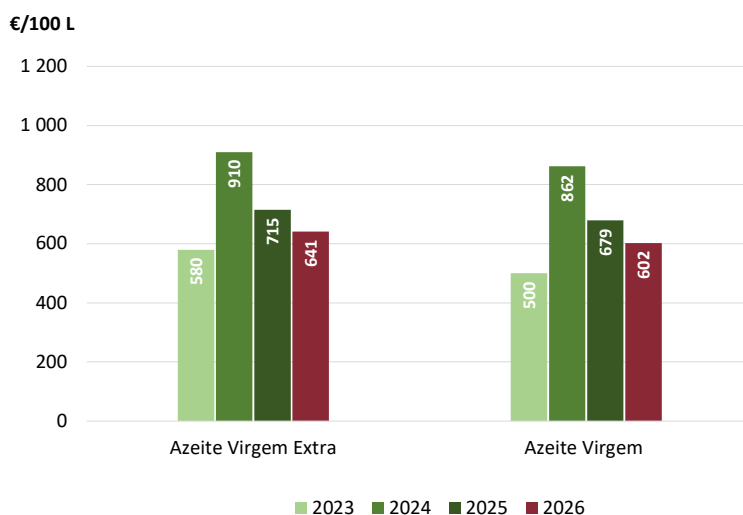


Azeite Virgem - Garrafão 5 L



Azeite

05/01 a 11/01/2026

Evolução das cotações de azeite virgem extra e azeite virgem -
semana 02

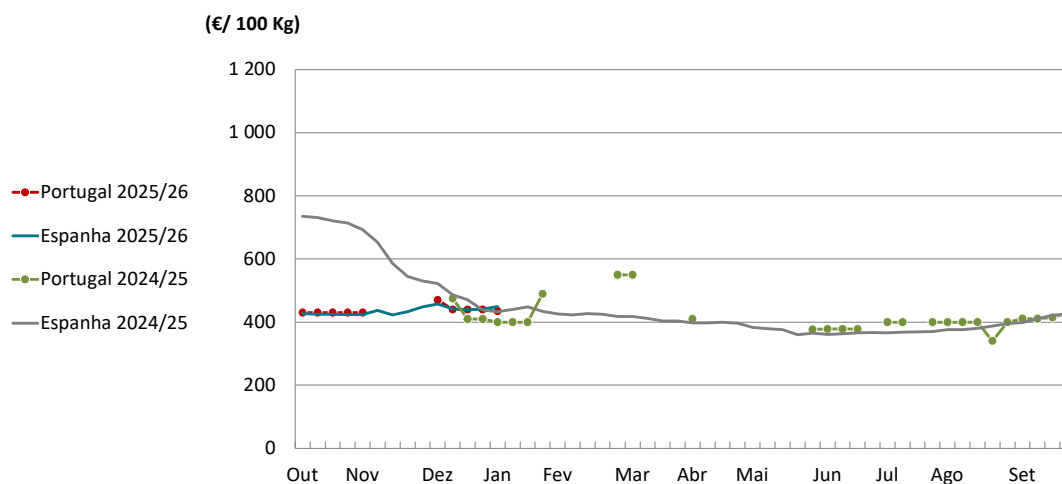
Fonte: SIMA

PREÇOS MÉDIOS DE MERCADO DO AZEITE EXTRA VIRGEM A GRANEL NA UNIÃO EUROPEIA

PAÍSES	€/ 100 kg		Variação (%) (destacadas as variações acima de 1%)
	Semana 1 29-12 a 04-01	Semana 52 22 a 28-12	
Croácia	1 155,7	1 343,2	▼ -14,0
Espanha	448,5	440,8	▲ 1,7
Grécia	-	460,4	-
Itália	-	-	-
Portugal	435,0	440,0	▼ -1,1

Fonte: Comissão Europeia

Cotações de Azeite Extra Virgem a granel



Fonte: Comissão Europeia

Azeitona para Azeite

05/01 a 11/01/2026

DESTAQUE SEMANAL - AZEITONA PARA AZEITE

Prossegue a campanha de comercialização da azeitona destinada à produção de azeite, nas áreas de mercado do Alentejo Sul, Alentejo Central, Alentejo Norte e Trás-os-Montes. Nesta última região, voltou a registar-se uma diminuição das quantidades transacionadas. A azeitona apresenta boa qualidade, no entanto, em consequência das ondas de calor e da seca extrema ocorridas durante o verão em Trás-os-Montes, estima-se que a produção regional seja inferior em cerca de 30% a 35% face à campanha anterior. De acordo com as estimativas mais recentes do Instituto Nacional de Estatística (INE), prevê-se uma redução de 20% na produção nacional de azeitona para azeite em relação à campanha precedente.

COTAÇÕES MÉDIAS PONDERADAS NACIONAIS - SEMANAIS

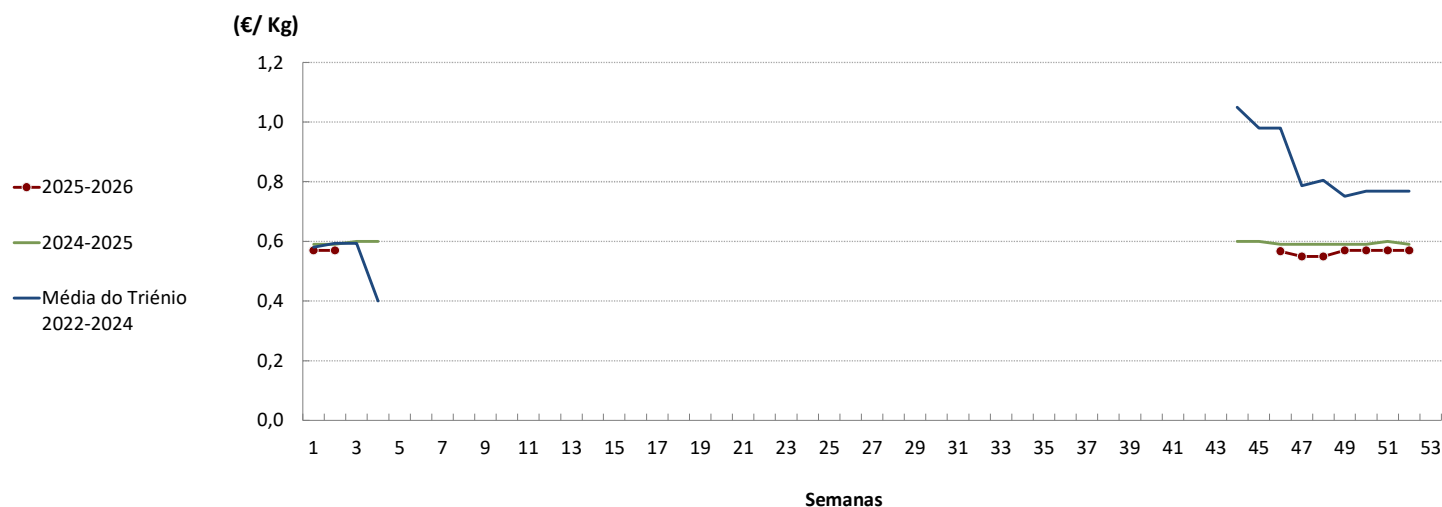
PRODUTO	Unidade de Comercialização	MÉDIA DA SEMANA	VARIAÇÃO PERCENTUAL		
			Semana Anterior	Semana Homóloga da campanha anterior	Semana Homóloga do Triénio 2022-2024
Azeitona para Azeite	€/ Kg	0,57	0,0%	-3,4%	-4,0%

Fonte: SIMA

Gráfico de cotações mais frequentes do Sector da Azeitona para Azeite

Azeitonas para Azeite

Áreas de mercado: Alentejo e Trás-os-Montes



Fonte: SIMA

COMÉRCIO INTERNACIONAL - janeiro a outubro
(PORTUGAL - MUNDO)

Comparando o período de janeiro a outubro de 2025 com o período homólogo de 2024, constata-se que o saldo comercial português neste setor se manteve positivo, registando um superavit de cerca de 370 milhões de euros, embora tenha verificado uma redução de 45%. De acordo com os dados mais recentes divulgados pelo INE relativos ao comércio internacional, o volume transacionado diminuiu 16%, o que corresponde a cerca de 14 mil toneladas, quando comparados os dois períodos. No que respeita às quantidades transacionadas em 2024, a principal parcela das exportações de azeite nacional teve como destino Espanha (56%), seguindo-se Brasil e Itália, que ocuparam o segundo e terceiro lugares, respetivamente. A França posicionou-se como o quarto principal destino.

Peso (t)	Importação			Exportação		
Produtos	2024	2025	Variação (%)	2024	2025	Variação (%)
Azeite virgem extra	51 941	72 355	39%	118 856	117 332	-1%
Azeite virgem	6 720	5 692	-15%	5 895	6 930	18%
Azeite virgem lampante	1 476	1 846	25%	9 823	15 660	59%
Azeite não virgem	16 135	16 505	2%	27 010	28 086	4%
Total de Azeite	76 272	96 399	26%	161 585	168 008	4%

Fonte: INE (dados definitivos de 2024 e preliminares de 2025).
Nota: NC8 - Azeite Virgem Extra (150920), Azeite Virgem (150930), Azeite Virgem Lampante (150940), Azeite não virgem (150990) e Azeite total (1509).

	2024	2025	Variação	
	(t)	(t)	(t)	(%)
Saldo Comercial (Exportações - Importações)	85 313	71 609	-13 704	-16%

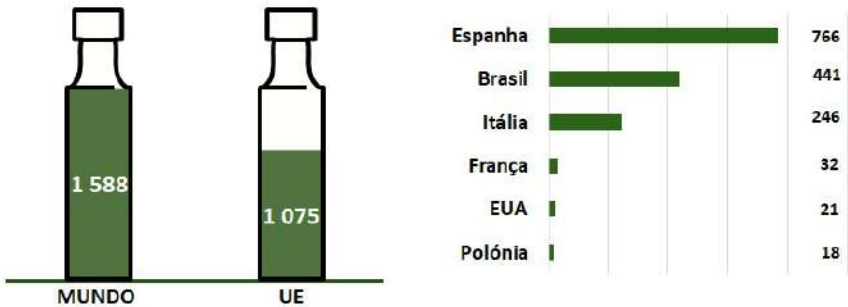
Valor (1 000€)	Importação			Exportação		
Produtos	2024	2025	Variação (%)	2024	2025	Variação (%)
Azeite virgem extra	392 619	292 088	-26%	945 225	572 678	-39%
Azeite virgem	45 986	20 258	-56%	43 459	28 213	-35%
Azeite virgem lampante	8 258	5 572	-33%	48 648	41 021	-16%
Azeite não virgem	92 343	53 104	-42%	174 139	100 492	-42%
Total de Azeite	539 206	371 021	-31%	1 211 470	742 403	-39%

	2024	2025	Variação	
	(1 000€)	(1 000€)	(1 000€)	(%)
Saldo Comercial (Exportações - Importações)	672 265	371 382	-300 883	-45%

Fonte: INE (dados definitivos de 2024 e preliminares de 2025).

Principais destinos da exportação do azeite em 2024

Valores em milhões de euros



Fonte: SIMA (GPP) a partir dos dados preliminares do INE (2025)

Azeitona de Mesa

05/01 a 11/01/2026

COMÉRCIO INTERNACIONAL - janeiro a outubro (PORTUGAL - MUNDO)

De acordo com os dados divulgados pelo INE, a comparação entre o período de janeiro a outubro de 2025 e o período homólogo de 2024 evidencia um aumento de 6% do saldo comercial português, que se traduziu num superavit de cerca de 20,1 milhões de euros neste setor. Em termos de quantidades transacionadas, a análise dos dois períodos revela igualmente um reforço do saldo comercial, com um acréscimo aproximado de 2 mil toneladas.

Peso (t)	Importação			Exportação		
Produtos	2024	2025	Variação (%)	2024	2025	Variação (%)
Azeitonas, frescas ou refrigeradas	1 854	3 038	64%	20 774	21 925	6%
Azeitonas congeladas	736	675	-8%	1 017	521	-49%
Azeitonas preparadas ou conservadas (em vinagre ou em ácido acético)	3 388	3 948	17%	1 003	595	-41%
Azeitonas preparadas ou conservadas (exceto em vinagre ou em ácido acético)	9 812	9 744	-1%	11 292	14 476	28%
Total	15 789	17 405	10%	34 086	37 516	10%

Fonte: INE (dados definitivos de 2024 e preliminares de 2025).

	2024	2025	Variação	
	(t)	(t)	(t)	(%)
Saldo Comercial (Exportações - Importações)	18 296	20 112	1 815	10%

Valor (1 000 €)	Importação			Exportação		
Produtos	2024	2025	Variação (%)	2024	2025	Variação (%)
Azeitonas, frescas ou refrigeradas	2 524	4 295	-6%	25 116	23 641	0%
Azeitonas congeladas	1 883	2 024	7%	1 945	1 495	-23%
Azeitonas preparadas ou conservadas (em vinagre ou em ácido acético)	6 341	6 657	5%	2 136	1 230	-42%
Azeitonas preparadas ou conservadas (exceto em vinagre ou em ácido acético)	21 898	21 892	0%	22 490	28 683	28%
Total	32 646	34 868	7%	51 687	55 048	7%

Fonte: INE (dados definitivos de 2024 e preliminares de 2025).

	2024	2025	Variação	
	(1 000€)	(1 000€)	(1 000€)	(%)
Saldo Comercial (Exportações - Importações)	19 041	20 180	1 139	6%

Fonte: GPP a partir de INE.

Nota: NC8 - Azeitonas frescas (07099210), Azeitonas congeladas (07108010), Azeitonas conservadas em vinagre ou em ácido acético (20019065) e Azeitonas conservadas (exceto em vinagre ou em ácido acético) (20057000)

O conhecimento do mercado é a chave do sucesso!

O disponibiliza informação essencial para os empresários agrícolas e outros agentes tomarem as melhores decisões
Para consulta de preços de produtos agrícolas consultar o site: regsima.gpp.pt/regsima/consulta/

Coordenação Central
Gabinete de Planeamento, Políticas e Administração Geral
Direção de Serviços de Estatística
Divisão de Estatística

SISTEMA DE INFORMAÇÃO DE MERCADOS AGRÍCOLAS

tel: 213 234 600

e-mail: sima@gpp.pt