

## Newsletter - Cereais

SEMANA 51  
15/12 a 21/12/2025

## DESTAQUE SEMANAL - CEREAIS PRIMAVERA/ VERÃO

Prosseguiu a campanha de comercialização de arroz Agulha, na área de mercado Vale do Sado e Mira, e de arroz Carolino nas áreas de mercado Vale do Sado e Mira e Vale do Mondego. Na Beira Litoral, o escoamento mantém-se condicionado pela presença de stocks da campanha anterior, verificando-se novamente diminuição da oferta e da procura. A qualidade do arroz caracteriza-se como boa em ambas as regiões e segundo o INE, prevê-se uma diminuição da produção em cerca de 5%, em relação à campanha anterior. Estima-se ainda que, 82,5% do arroz semeado em Portugal em 2025 foi do tipo Longo A (Carolino) e 17,5% do tipo Longo B (Agulha). Continuou igualmente, a campanha de comercialização de milho forrageiro nas áreas de mercado do Alentejo e Beira Litoral, com uma oferta e uma procura de média a alta. A qualidade do milho é classificada como boa no Alentejo e média na Beira Litoral. De acordo com as estimativas do INE, a produção do milho deverá registar um decréscimo de cerca de 15% face à campanha anterior, reflexo das sementeiras tardias e dos prejuízos causados por javalis e infestantes, num contexto em que os preços não acompanham o aumento dos custos de produção.

## COTAÇÕES MÉDIAS PONDERADAS CEREAIS - SEMANAIS

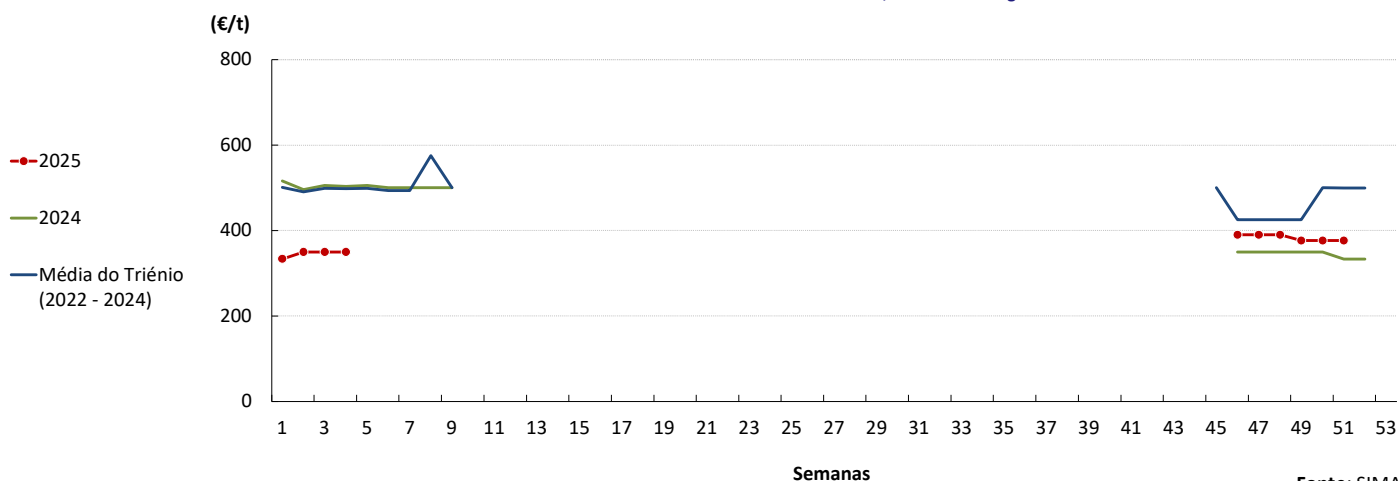
PRODUTO	Unidade de Comercialização	MÉDIA DA SEMANA	VARIAÇÃO PERCENTUAL		
			Semana Anterior	Semana Homóloga do ano anterior	Semana Homóloga do Triénio 2022-2024
Arroz Longo A - Japónica (Carolino)	€/ tonelada	376,3	0,0%	12,8%	-24,7%
Arroz Longo B - Índica (Agulha)	€/ tonelada	300,0	0,0%	-26,2%	-35,1%
Milho Forrageiro	€/ tonelada	216,1	0,0%	3,3%	-18,2%

Fonte: SIMA

## Gráficos de cotações mais frequentes dos Cereais Primavera - Verão

## Arroz Longo A - Japonica (Carolino)

Áreas de mercado: Vale do Sado e Mira; Vale do Mondego



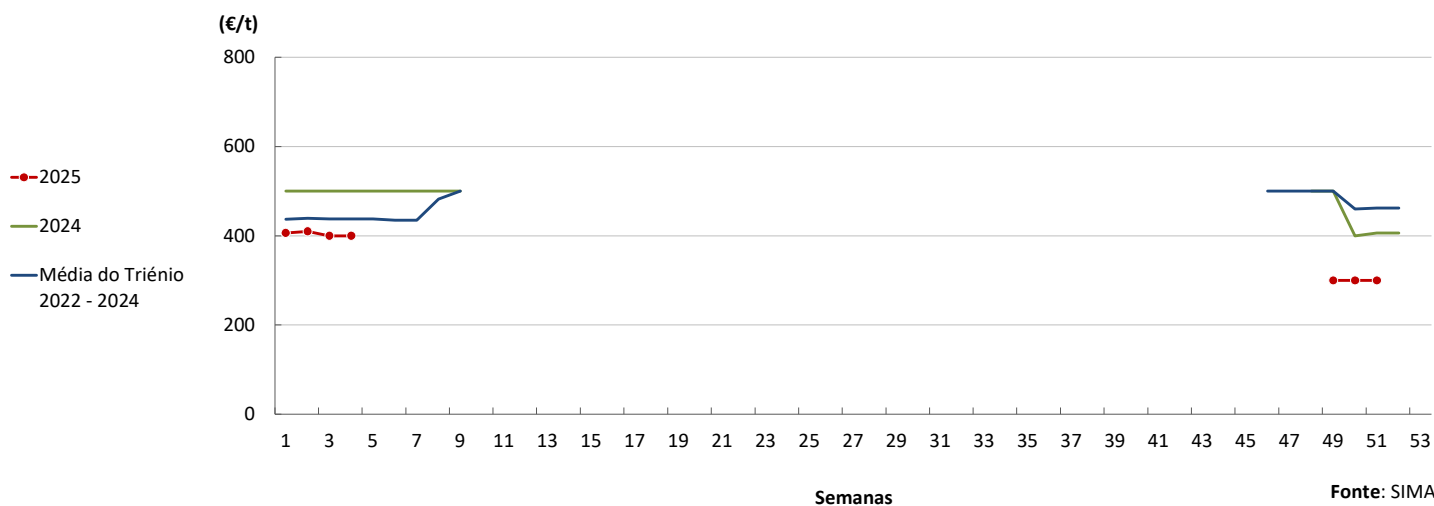
Fonte: SIMA

## Cereais

15/12 a 21/12/2025

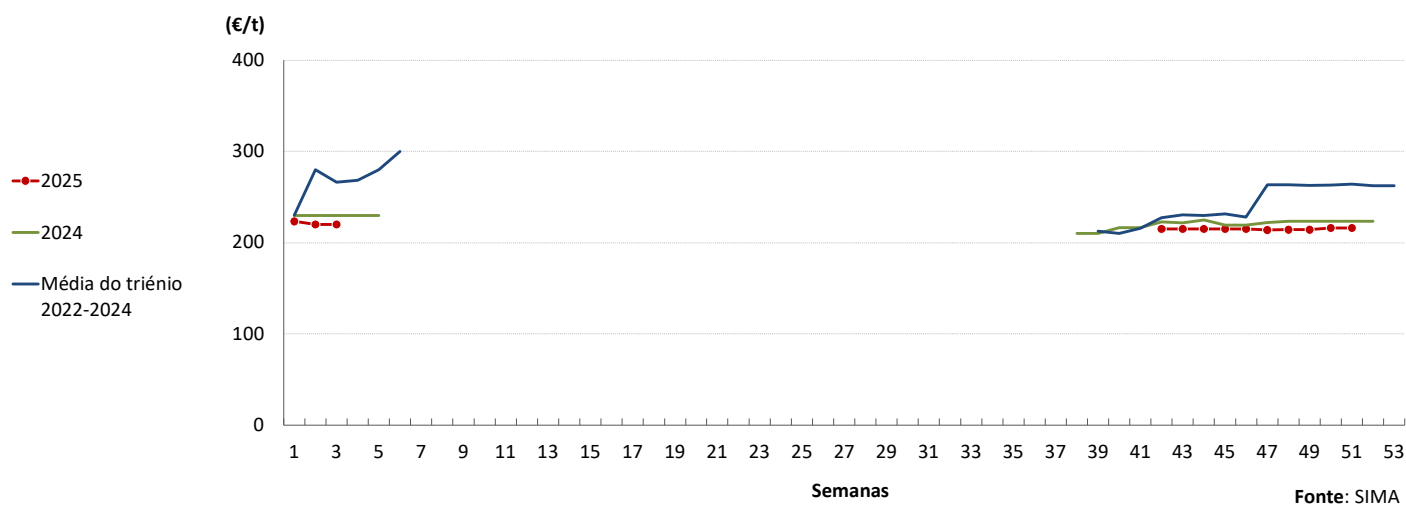
## Arroz Longo B - Índica (Aguilha)

Área de mercado: Vale do Sado e Mira



## Milho forrageiro

Áreas de mercado: Alentejo e Beira Litoral



## Cereais

15/12 a 21/12/2025

### DESTAQUE SEMANAL - CEREAIS IMPORTADOS

Nos cereais importados através do porto de Lisboa, verificou-se estabilidade de todas as cotações, em relação à semana anterior.

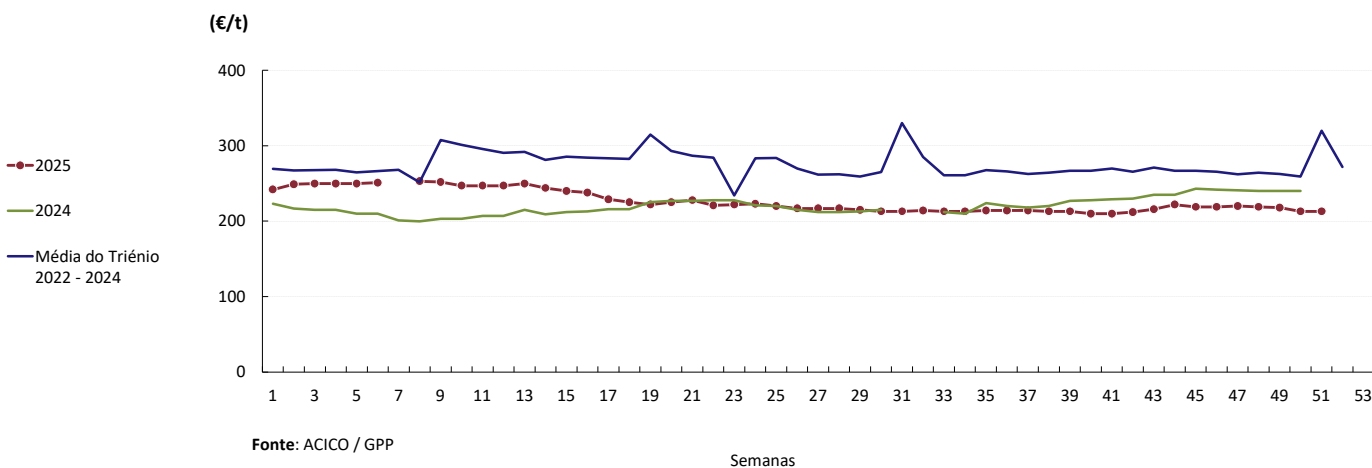
### COTAÇÕES MÉDIAS CEREAIS IMPORTADOS - SEMANAIS

CEREAL	Cotação (€/t)	Porto de entrada	Variação Percentual		
			Semana anterior	Semana homóloga do ano anterior	Semana homóloga do triénio 2022 - 2024
Milho Forrageiro	213,0	Lisboa	0,0%	-	-33,4%
Cevada Forrageira	220,0	Lisboa	0,0%	-	-31,3%
Trigo Mole Forrageiro	214,0	Lisboa	0,0%	-	-35,2%
Trigo Mole Panificável	226,0	Lisboa	0,0%	-	-33,3%

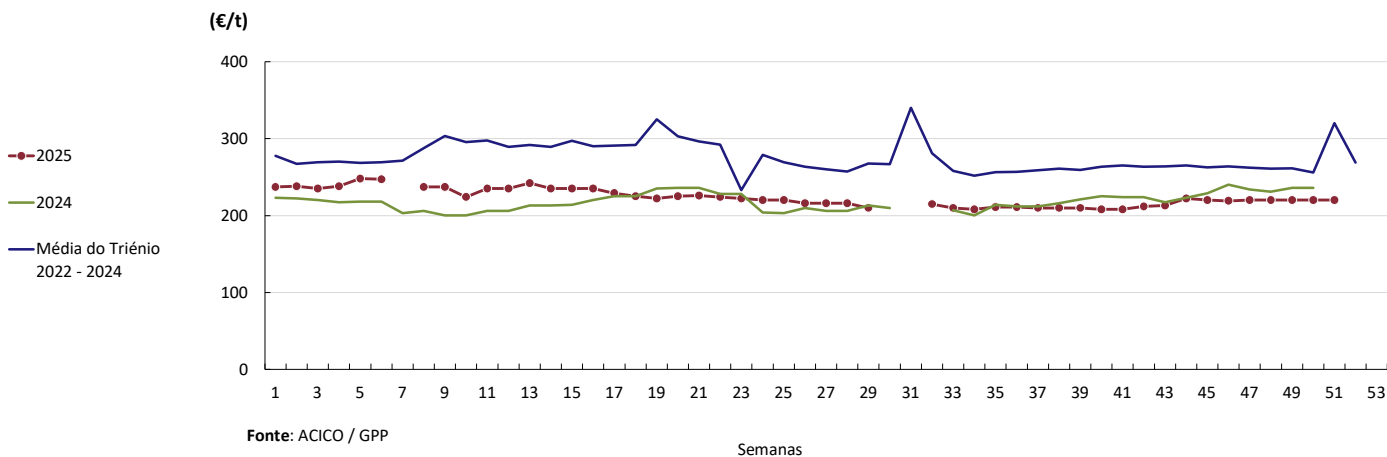
Fonte: ACICO / GPP.

### Gráficos de cotações mais frequentes dos Cereais Importados

#### Evolução das cotações semanais de milho forrageiro importado descarregado no porto de Lisboa



#### Evolução das cotações semanais de cevada forrageira importada descarregado no porto de Lisboa

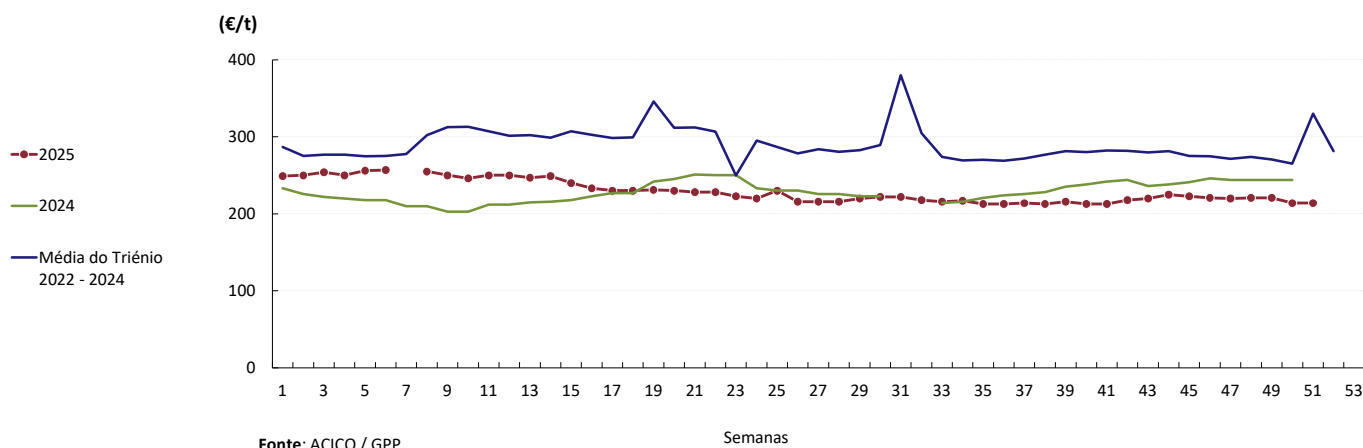


## Cereais

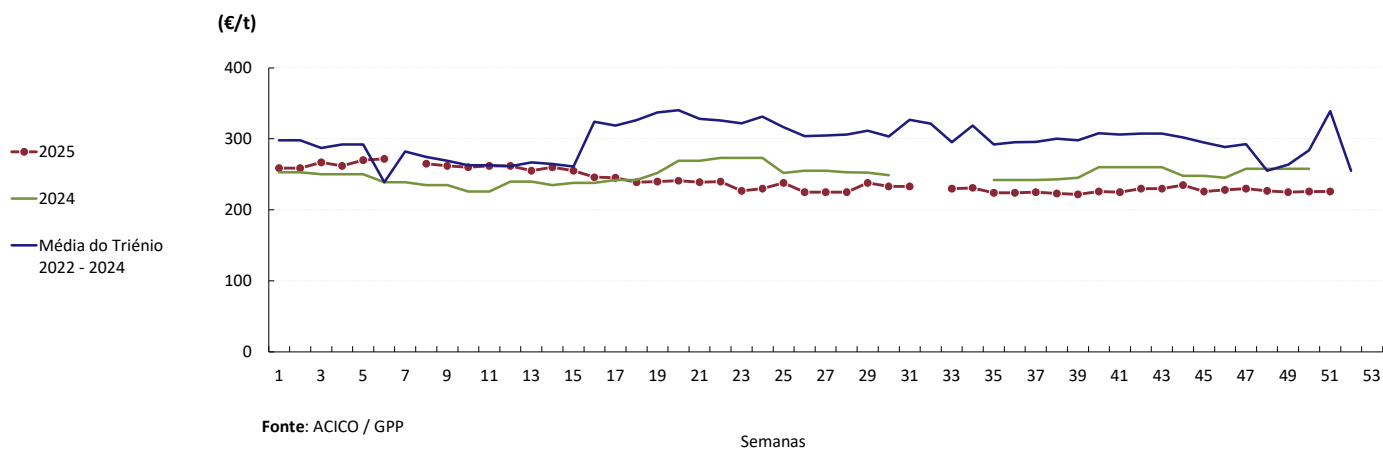
15/12 a 21/12/2025

### DESTAQUE SEMANAL - CEREAIS IMPORTADOS

#### Evolução das cotações de trigo mole forrageiro importado descarregado no porto de Lisboa



#### Evolução das cotações de trigo mole panificável importado descarregado no porto de Lisboa



## Cereais

15/12 a 21/12/2025

### MERCADO EUROPEU DESTAQUE SEMANAL - CEREAIS

Nos cereais transacionados nos principais mercados europeus, destaca-se o aumento da cotação do trigo duro no mercado de *La Pallice* (França), com uma valorização semanal de 6,5 €/t, bem como a redução da cotação de milho forrageiro no mercado de Roterdão (Países Baixos) em 3,0 €/t, face à semana anterior.

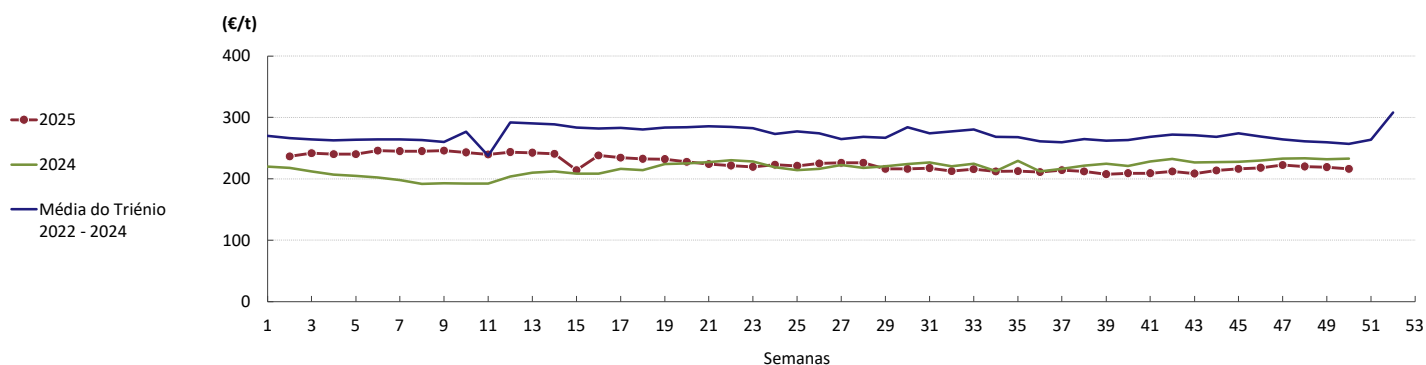
### COTAÇÕES MÉDIAS CEREAIS - SEMANAIS

CEREAL	Local	Cotação (€/t)	Variação Percentual		
		Semana 50 08 a 14-12-2025	Semana anterior	Semana homóloga do ano anterior	Semana homóloga do triénio 2022 - 2024
Milho Forrageiro	Roterdão (Países Baixos)	216,0	-1,4%	-7,3%	-16,0%
Trigo Panificável	Rouen (França)	191,5	-0,1%	-15,5%	-24,6%
Trigo Panificável	Hamburgo (Alemanha)	197,0	0,5%	-14,7%	-15,3%
Trigo Forrageiro	Roterdão (Países Baixos)	205,0	0,7%	-14,9%	-21,8%
Trigo Duro	La Pallice (França)	248,2	2,7%	-15,2%	-40,4%

Fonte: Comissão Europeia

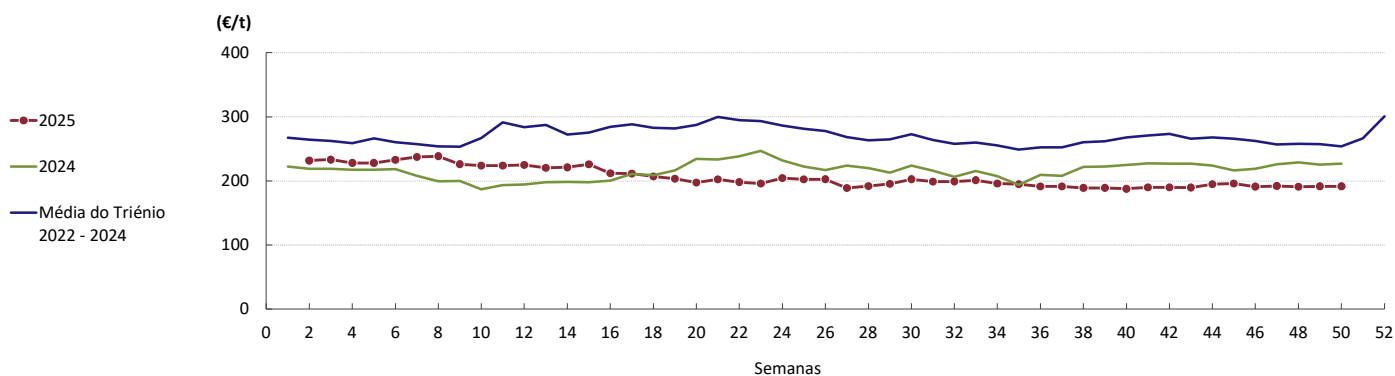
### Gráficos de cotações dos Cereais do Mercado Europeu

Cotações de milho forrageiro em Roterdão (Países Baixos)



Fonte: Comissão Europeia

Cotações de trigo panificável em Rouen (França)



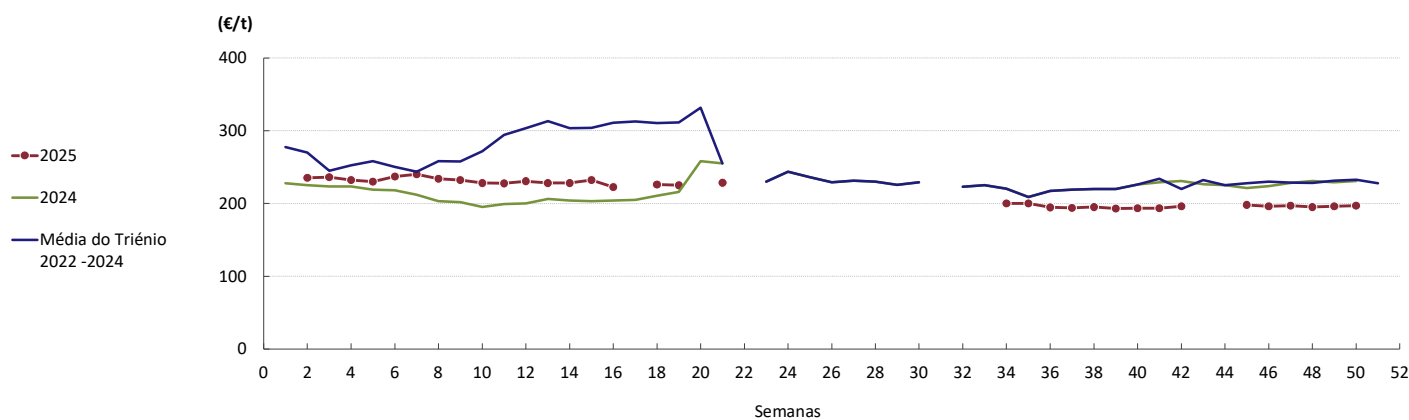
Fonte: Comissão Europeia

## Cereais

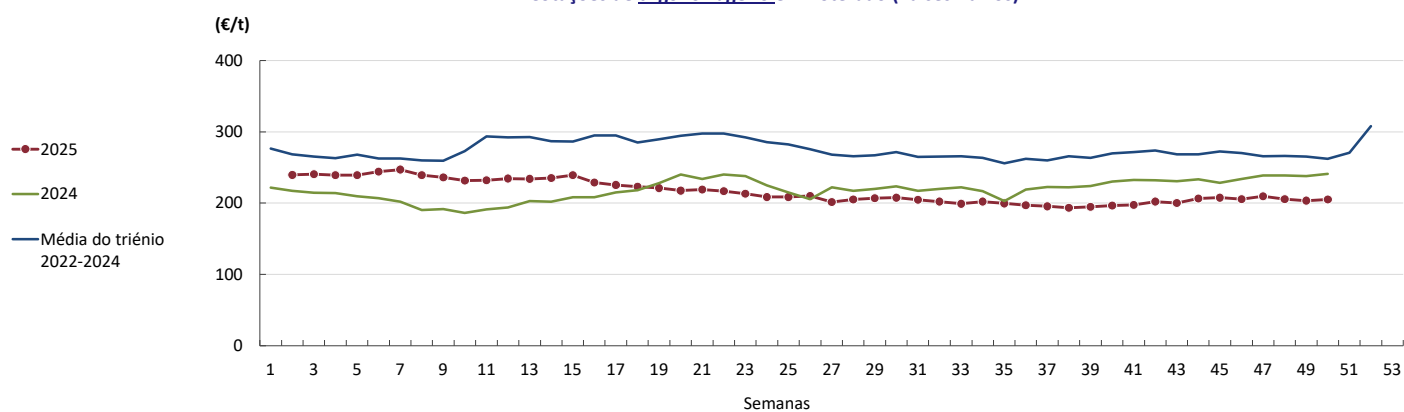
15/12 a 21/12/2025

### Gráficos de cotações dos Cereais do Mercado Europeu

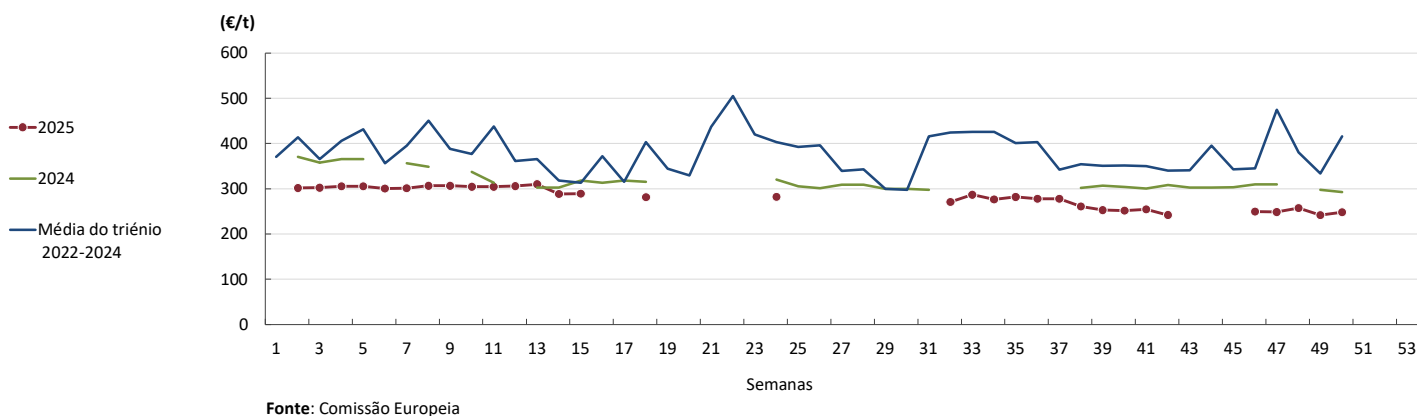
#### Cotações de trigo panificável em Hamburgo (Alemanha)



#### Cotações de trigo forrageiro em Roterdão (Países Baixos)



#### Cotações de trigo duro em La Pallice (França)



## Comércio Internacional - Cereais

15/12 a 21/12/2025

### PORTUGAL - MUNDO - UE

De janeiro a outubro de 2025, Portugal apresentou deficit no sector dos cereais cifrando-se o saldo comercial em cerca de 819 milhões de euros. No entanto, comparando com o ano anterior, o saldo comercial apresenta uma variação positiva de 13%, correspondendo a cerca de 93 milhões de euros. No período em análise, Portugal apresentou deficit cerealífero de cerca de 3444 mil toneladas e comparando com o período homólogo, este défice foi menor em 403 mil toneladas (13%).

### Comércio Internacional (janeiro a outubro)

Valor (1 000€)

PRODUTO	Importações						Exportações					
	2024		2025		Variações		2024		2025		Variações	
	Mundo	Intra UE	Mundo	Intra UE	Mundo	Intra UE	Mundo	Intra UE	Mundo	Intra UE	Mundo	Intra UE
Arroz	130 520	38 128	151 780	51 047	16,3%	33,9%	74 751	38 801	86 844	54 185	16%	40%
Aveia	3 074	3 074	2 070	2 070	-32,7%	-32,7%	280	279	171	171	-39%	-39%
Centeio	2 711	2 711	2 875	2 875	6,1%	6,1%	14	14	2	2	-89%	-89%
Cevada	93 723	79 093	76 767	72 298	-18,1%	-8,6%	3 749	3 748	80	74	-98%	-98%
Milho	333 849	71 468	404 450	89 016	21,1%	24,6%	24 175	23 903	17 040	16 738	-30%	-30%
Trigo duro	26 951	26 947	36 443	24 259	35,2%	-10,0%	4 061	4 059	987	986	-76%	-76%
Trigo mole	239 575	167 019	247 144	220 800	3,2%	32,2%	454	437	85	85	-81%	-81%
Triticale	2 571	2 571	2 741	2 741	6,6%	6,6%	58	58	276	276	372%	372%
<b>TOTAL</b>	<b>832 974</b>	<b>391 011</b>	<b>924 270</b>	<b>465 106</b>	<b>11,0%</b>	<b>18,9%</b>	<b>107 544</b>	<b>71 300</b>	<b>105 485</b>	<b>72 516</b>	<b>-1,9%</b>	<b>1,7%</b>

Valor (1 000€)

Saldo Comercial (Exportação - Importação)	2024		2025		Variações	
	Mundo	Intra UE	Mundo	Intra UE	Mundo	Intra UE
	-725 430	-319 711	-818 786	-392 590	13%	23%

Fonte: INE (dados definitivos de 2024 e preliminares de 2025).

Volume (toneladas)

PRODUTO	Importações						Exportações					
	2024		2025		Variações		2024		2025		Variações	
	Mundo	Intra UE	Mundo	Intra UE	Mundo	Intra UE	Mundo	Intra UE	Mundo	Intra UE	Mundo	Intra UE
Arroz	173 625	41 734	226 146	70 823	30,2%	69,7%	77 782	41 651	97 484	59 370	25%	43%
Aveia	10 283	10 283	8 138	8 138	-20,9%	-20,9%	868	868	551	551	-37%	-37%
Centeio	12 226	12 226	13 386	13 386	9,5%	9,5%	3	3	0	0	-91%	-91%
Cevada	395 236	336 249	331 258	312 930	-16,2%	-6,9%	16 416	16 416	271	269	-98%	-98%
Milho	1 562 637	313 971	1 844 034	378 351	18,0%	20,5%	102 420	102 102	74 727	74 057	-27%	-27%
Trigo duro	77 491	77 488	124 541	87 330	60,7%	12,7%	13 249	13 247	3 507	3 501	-74%	-74%
Trigo mole	1 010 461	698 405	1 063 160	962 211	5,2%	37,8%	1 903	1 846	369	369	-81%	-80%
Triticale	12 591	12 591	12 360	12 360	-1,8%	-1,8%	268	268	1 289	1 289	381%	381%
<b>TOTAL</b>	<b>3 254 549</b>	<b>1 502 947</b>	<b>3 623 023</b>	<b>1 845 530</b>	<b>11,3%</b>	<b>22,8%</b>	<b>212 909</b>	<b>176 401</b>	<b>178 198</b>	<b>139 408</b>	<b>-16,3%</b>	<b>-21,0%</b>

Volume (toneladas)

Saldo Comercial (Exportação - Importação)	2024		2025		Variações	
	Mundo	Intra UE	Mundo	Intra UE	Mundo	Intra UE
	-3 041 640	-1 326 546	-3 444 825	-1 706 121	13%	29%

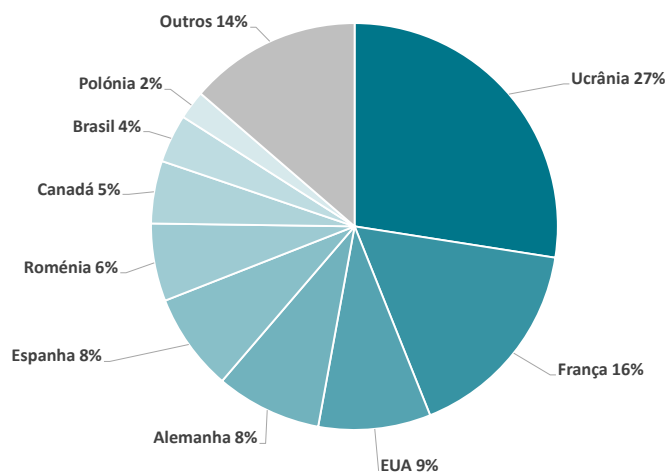
Fonte: INE (dados definitivos de 2024 e preliminares de 2025).

## Comércio Internacional - Cereais

15/12 a 21/12/2025

## Principais origens dos cereais importados 2024

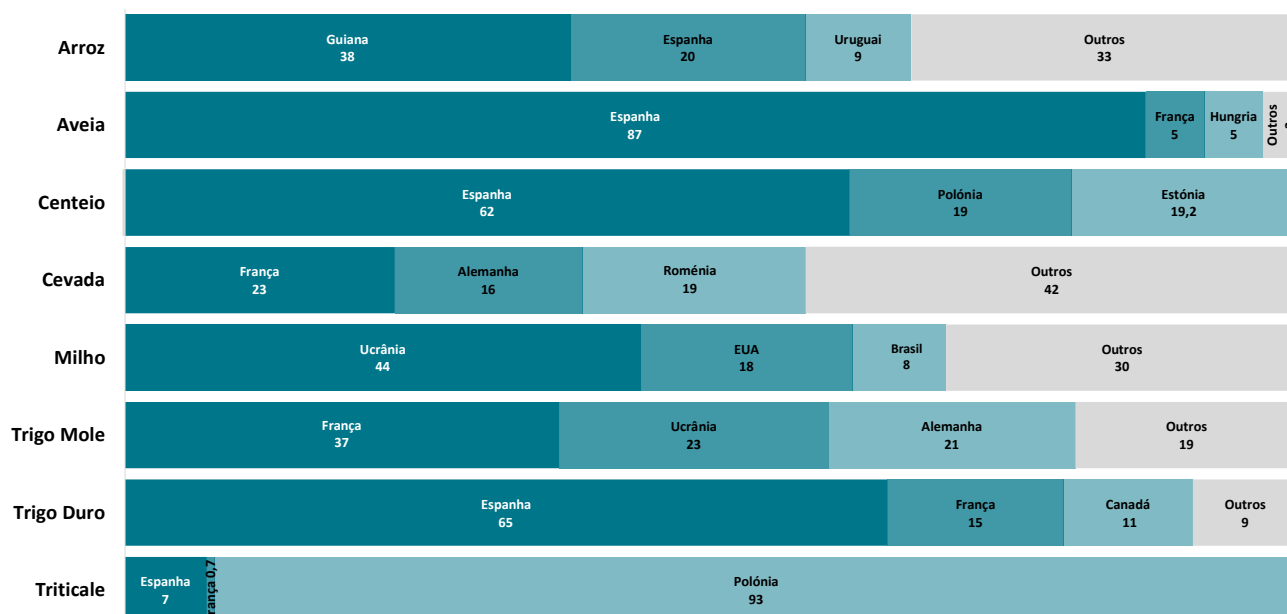
(em termos de quantidades transacionadas)



Fonte: SIMA (GPP) a partir dos dados provisórios do INE.  
Última atualização: 27.03.2025

Principais países importadores por espécie de cereal em 2024

## Local de origem por espécie de cereal importado em Portugal 2024 (%)



Fonte: SIMA (GPP), a partir dos dados provisórios do INE.  
Última atualização 27.03.2025

O conhecimento do mercado é a chave do sucesso!

O SIMA disponibiliza informação essencial para os empresários agrícolas e outros agentes tomarem as melhores decisões

Para consulta de preços de produtos agrícolas consultar o site: [regsim.gpp.pt/regsim/consulta/](https://regsim.gpp.pt/regsim/consulta/)

Coordenação Central  
Gabinete de Planeamento, Políticas e Administração Geral  
Direção de Serviços de Estatística  
Divisão de Estatística

tel: 213 234 600

SISTEMA DE INFORMAÇÃO DE MERCADOS AGRÍCOLAS  
Praça do Comércio, 1149-010 Lisboa

e-mail: [sima@gpp.pt](mailto:sima@gpp.pt)