

Newsletter - Cereais

SEMANA 3
12/01 a 18/01/2026

DESTAQUE SEMANAL - CEREAIS PRIMAVERA/ VERÃO

Terminaram as campanhas de comercialização de arroz Carolino e Agulha na área de mercado Vale do Sado e Mira. A qualidade do arroz caracterizou-se como boa, exceto no Ribatejo onde se classificou como média. Segundo o INE, prevê-se uma diminuição da produção em cerca de 5%, em relação à campanha anterior. Estima-se ainda que, 82,5% do arroz semeado em Portugal em 2025 foi do tipo Longo A (Carolino) e 17,5% do tipo Longo B (Agulha). Continuou a campanha de comercialização de milho forrageiro nas áreas de mercado do Alentejo e Beira Litoral, onde se perspectiva que a produção regional seja ligeiramente superior ao ano anterior. A qualidade do milho é classificada como boa no Alentejo e como média na Beira Litoral. De acordo com as estimativas do INE, a produção nacional do milho deverá registar um decréscimo de cerca de 15% face à campanha anterior, a mais baixa das últimas duas décadas, reflexo das sementeiras tardias e dos prejuízos causados por javalis e infestantes, num contexto em que os preços não acompanham o aumento dos custos de produção.

COTAÇÕES MÉDIAS PONDERADAS CEREAIS - SEMANAIS

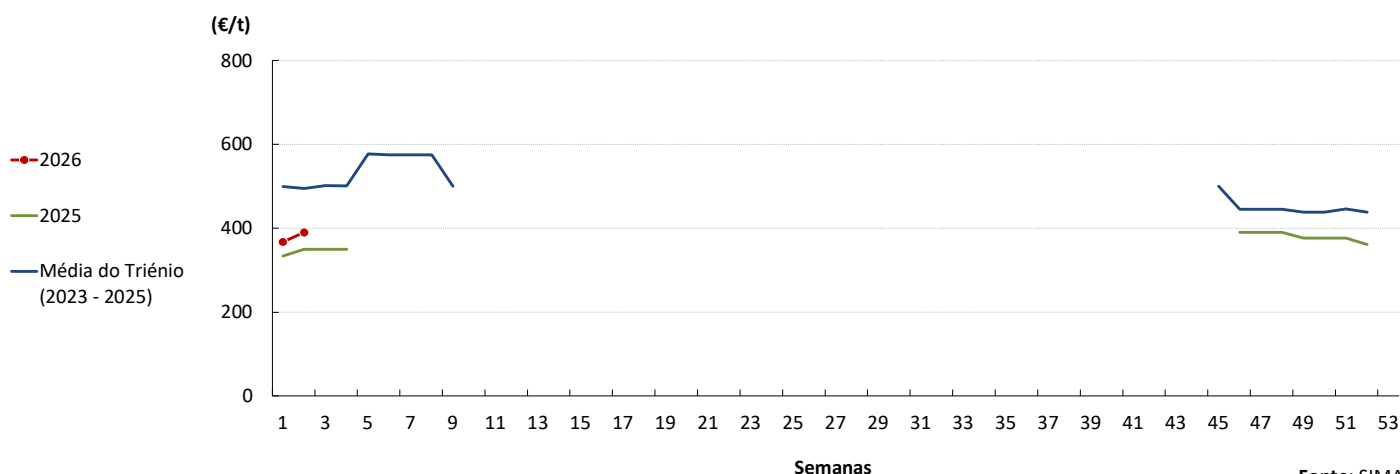
PRODUTO	Unidade de Comercialização	MÉDIA DA SEMANA	VARIAÇÃO PERCENTUAL		
			Semana Anterior	Semana Homóloga do ano anterior	Semana Homóloga do Triénio 2023-2025
Arroz Longo A - Japónica (Carolino)	€/ tonelada	-	-	-	-
Arroz Longo B - Índica (Agulha)	€/ tonelada	-	-	-	-
Milho Forrageiro	€/ tonelada	215,4	-0,3%	-2,1%	-17,2%

Fonte: SIMA

Gráficos de cotações mais frequentes dos Cereais Primavera - Verão

Arroz Longo A - Japonica (Carolino)

Áreas de mercado: Vale do Sado e Mira; Vale do Tejo e Sorraia; Vale do Mondego



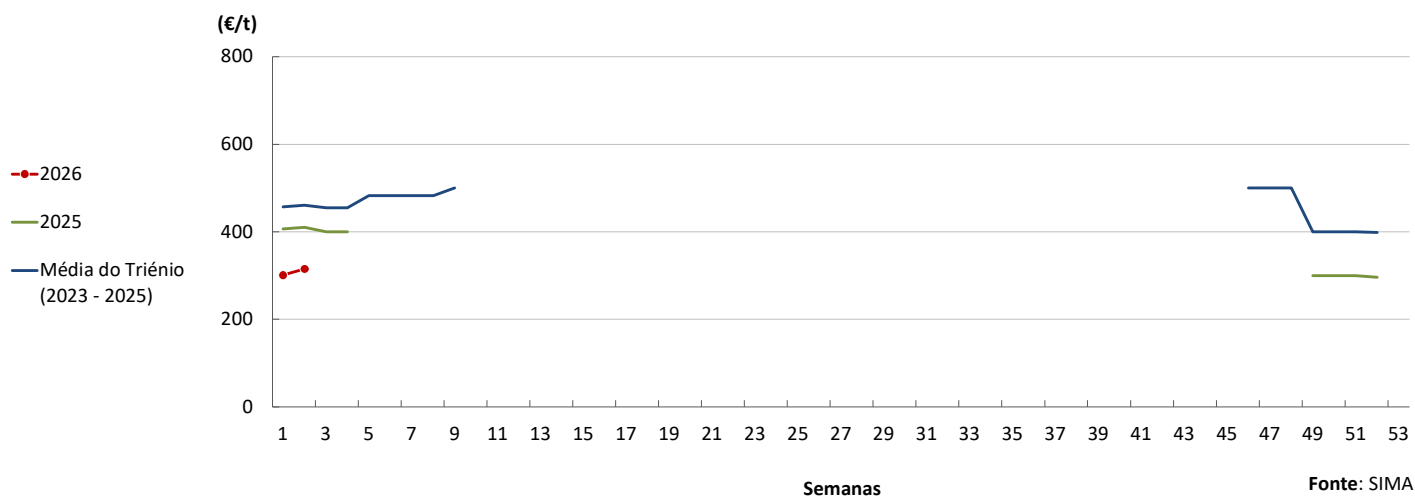
Fonte: SIMA

Cereais

12/01 a 18/01/2026

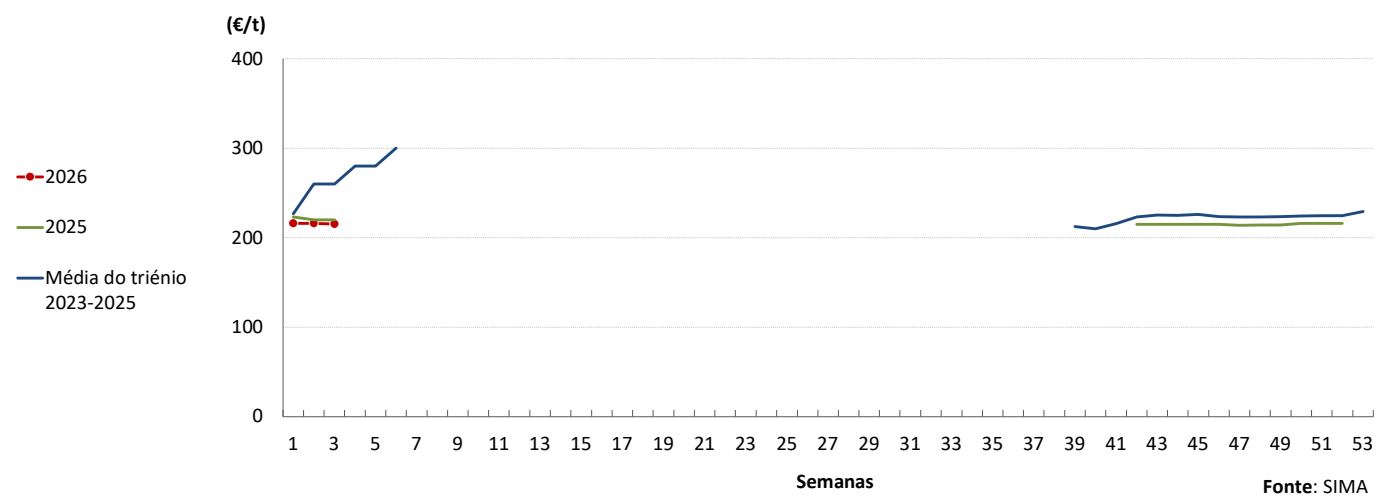
Arroz Longo B - Índica (Agulha)

Área de mercado: Vale do Sado e Mira; Vale do Tejo e Sorraia



Milho forrageiro

Áreas de mercado: Alentejo e Beira Litoral



Cereais

12/01 a 18/01/2026

DESTAQUE SEMANAL - CEREAIS IMPORTADOS

Nos cereais importados através do porto de Lisboa, registou-se uma valorização das cotações de trigo mole forrageiro (+4,0 €/t), milho forrageiro (+3,0 €/t) e cevada forrageira (+2,0 €/t). Em sentido contrário, a cotação do trigo mole panificável apresentou uma diminuição de 2,0 €/t, face à semana anterior.

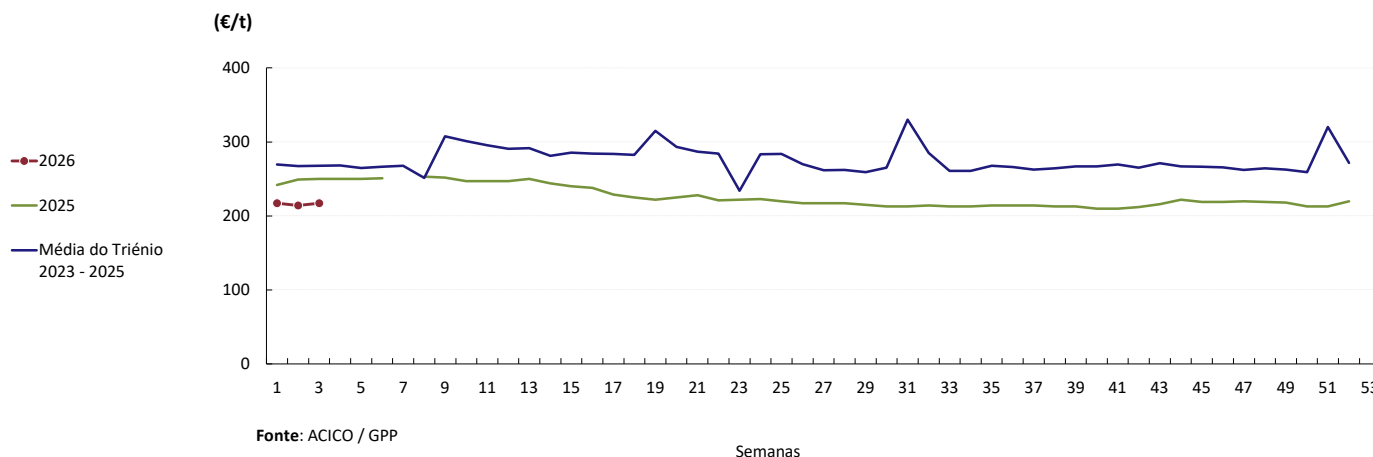
COTAÇÕES MÉDIAS CEREAIS IMPORTADOS - SEMANAIS

CEREAL	Cotação (€/t)	Porto de entrada	Variação Percentual		
			Semana anterior	Semana homóloga do ano anterior	Semana homóloga do triénio 2023 - 2025
Milho Forrageiro	217,0	Lisboa	1,4%	-13,2%	-18,9%
Cevada Forrageira	222,0	Lisboa	0,9%	-5,5%	-17,6%
Trigo Mole Forrageiro	219,0	Lisboa	1,9%	-13,8%	-20,8%
Trigo Mole Panificável	228,0	Lisboa	-0,9%	-14,6%	-20,6%

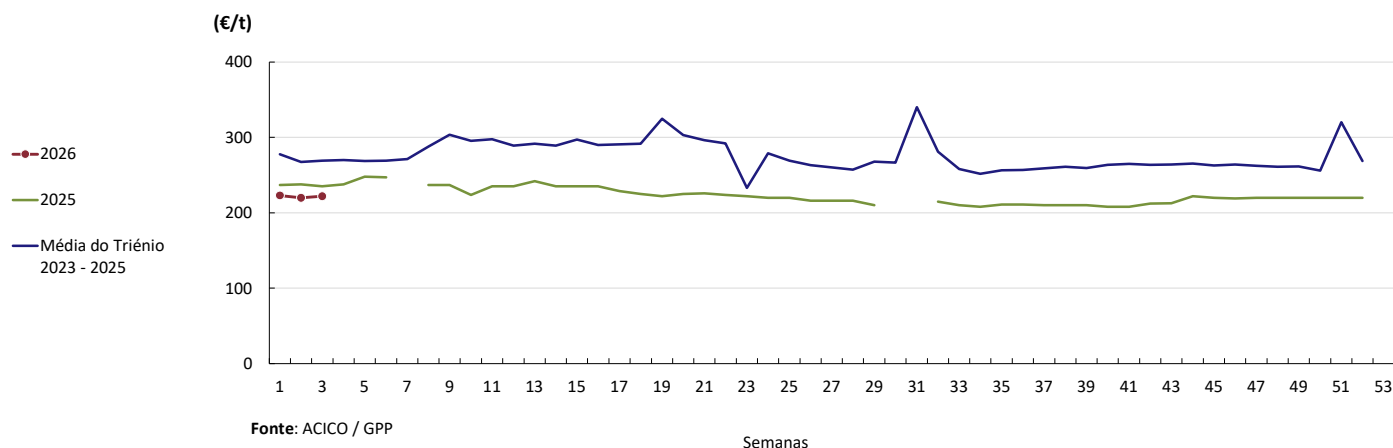
Fonte: ACICO / GPP.

Gráficos de cotações mais frequentes dos Cereais Importados

Evolução das cotações semanais de milho forrageiro importado descarregado no porto de Lisboa



Evolução das cotações semanais de cevada forrageira importada descarregado no porto de Lisboa

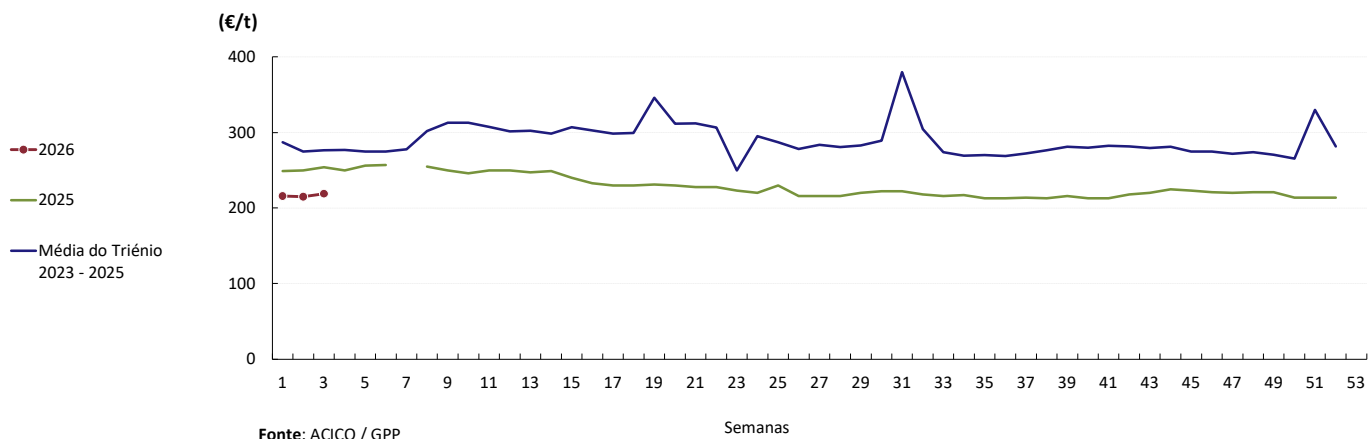


Cereais

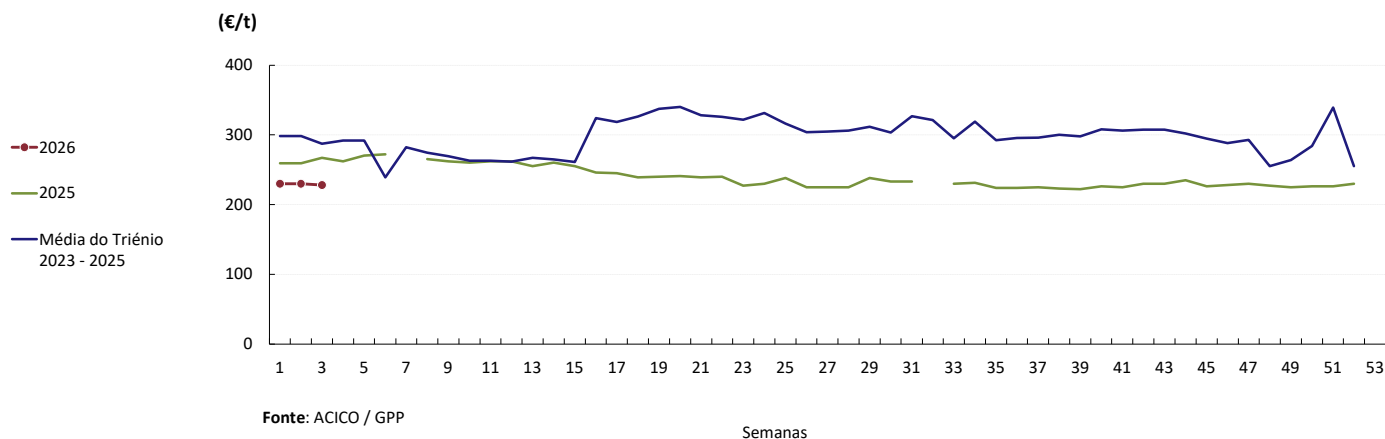
12/01 a 18/01/2026

DESTAQUE SEMANAL - CEREAIS IMPORTADOS

Evolução das cotações de trigo mole forrageiro importado descarregado no porto de Lisboa



Evolução das cotações de trigo mole panificável importado descarregado no porto de Lisboa



Cereais

12/01 a 18/01/2026

MERCADO EUROPEU DESTAQUE SEMANAL - CEREAIS

Nos cereais transacionados nos principais mercados europeus, verificou-se estabilidade das cotações em relação aos últimos valores registados.

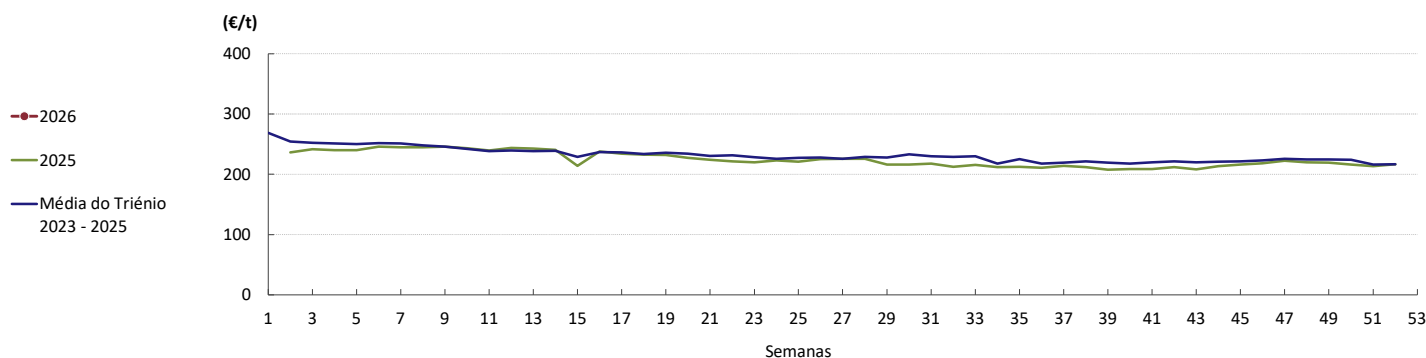
COTAÇÕES MÉDIAS CEREAIS - SEMANAIS

CEREAL	Local	Cotação (€/t)	Variação Percentual		
		Semana 2 05 a 11-01-2026	Semana anterior	Semana homóloga do ano anterior	Semana homóloga do triénio 2022 - 2024
Milho Forrageiro	Roterdão (Países Baixos)	—	—	—	—
Trigo Panificável	Rouen (França)	192,4	—	-17,0%	-22,7%
Trigo Panificável	Hamburgo (Alemanha)	196,0	—	-16,6%	-22,3%
Trigo Forrageiro	Roterdão (Países Baixos)	—	—	—	—
Trigo Duro	La Pallice (França)	241,6	—	-19,9%	-26,8%

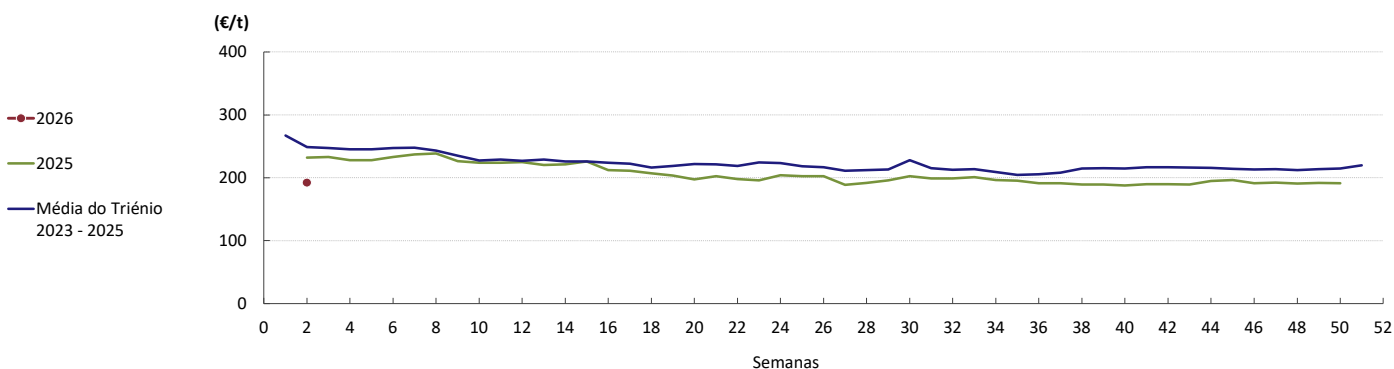
Fonte: Comissão Europeia

Gráficos de cotações dos Cereais do Mercado Europeu

Cotações de milho forrageiro em Roterdão (Países Baixos)



Cotações de trigo panificável em Rouen (França)

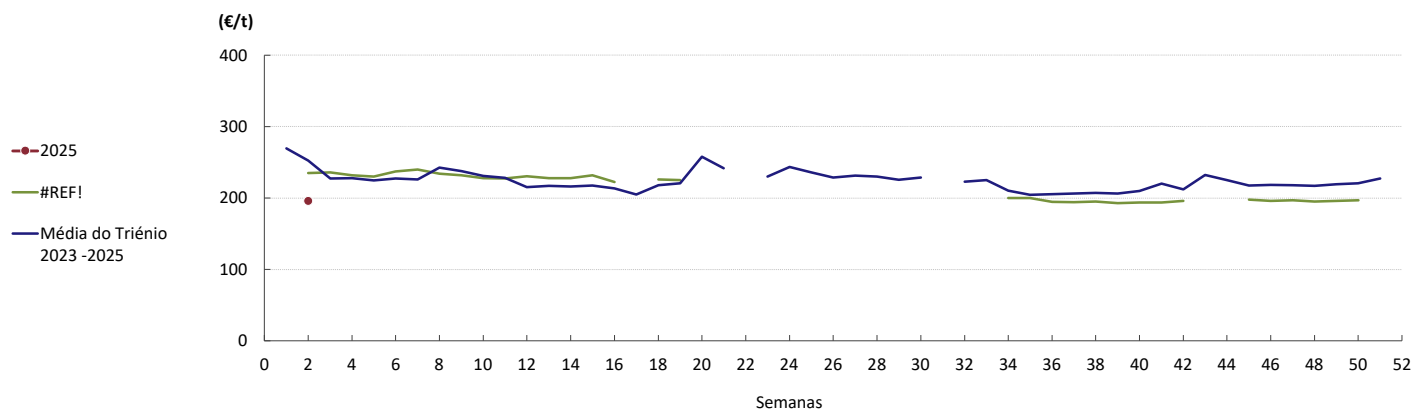


Cereais

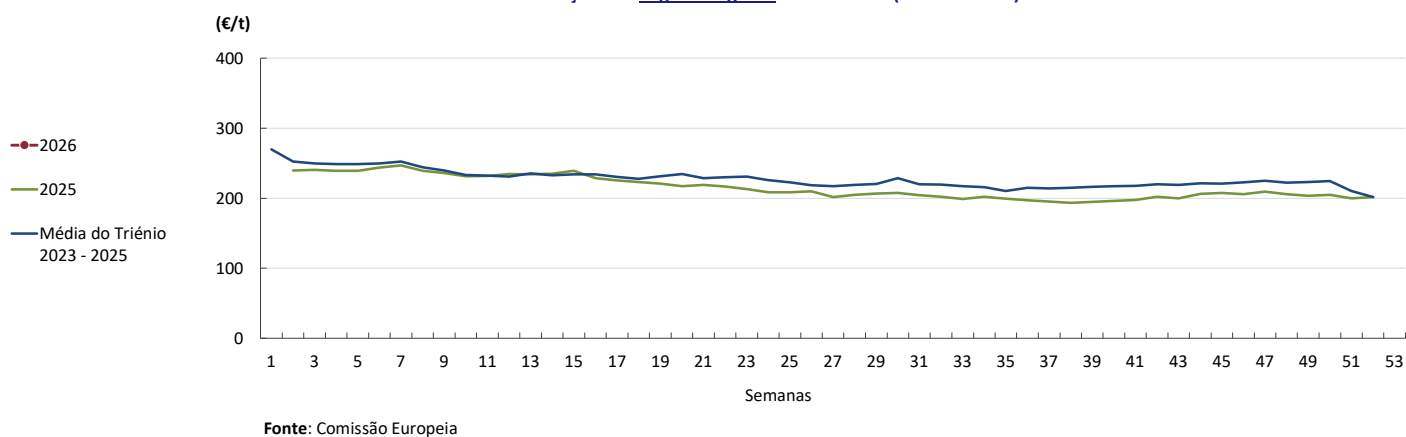
12/01 a 18/01/2026

Gráficos de cotações dos Cereais do Mercado Europeu

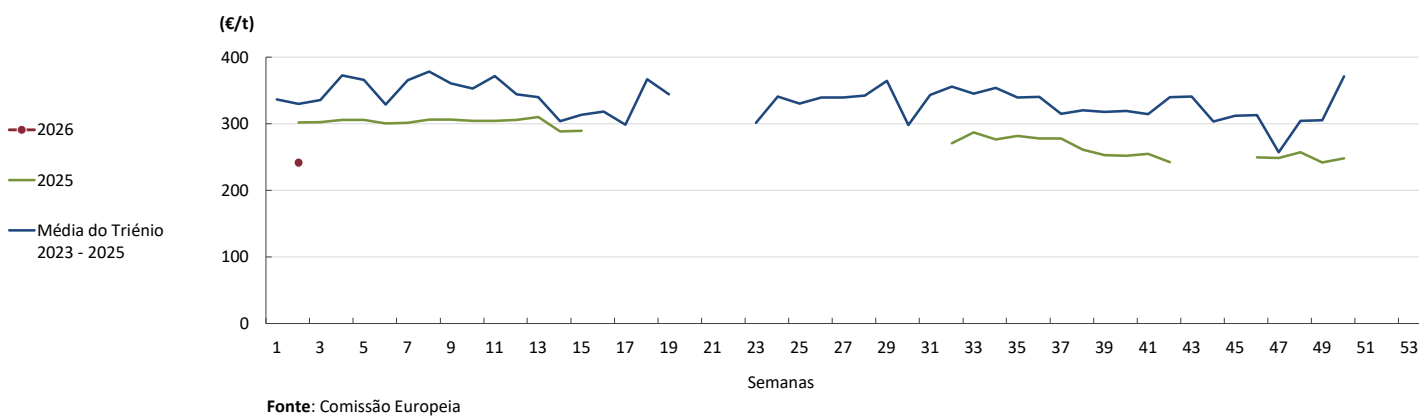
Cotações de trigo panificável em Hamburgo (Alemanha)



Cotações de trigo forrageiro em Roterdão (Países Baixos)



Cotações de trigo duro em La Pallice (França)



Comércio Internacional - Cereais

12/01 a 18/01/2026

PORTUGAL - MUNDO - UE

De janeiro a novembro de 2025, Portugal apresentou deficit no sector dos cereais cifrando-se o saldo comercial em cerca de 872 milhões de euros. No entanto, comparando com o ano anterior, o saldo comercial apresenta uma variação positiva de 14%, correspondendo a cerca de 106 milhões de euros. No período em análise, Portugal apresentou deficit cerealífero de cerca de 3668 mil toneladas e comparando com o período homólogo, este défice foi menor em 468 mil toneladas (15%).

Comércio Internacional (janeiro a novembro)

Valor (1 000€)

PRODUTO	Importações						Exportações					
	2024		2025		Variações		2024		2025		Variações	
	Mundo	Intra UE	Mundo	Intra UE	Mundo	Intra UE	Mundo	Intra UE	Mundo	Intra UE	Mundo	Intra UE
Arroz	145 396	41 362	168 213	55 332	15,7%	33,8%	84 934	44 259	94 379	59 103	11%	34%
Aveia	3 582	3 582	2 643	2 643	-26,2%	-26,2%	310	309	186	185	-40%	-40%
Centeio	2 867	2 867	3 018	3 018	5,3%	5,3%	14	14	2	2	-89%	-89%
Cevada	96 043	81 412	83 589	78 114	-13,0%	-4,1%	3 780	3 779	92	86	-98%	-98%
Milho	345 161	77 704	424 421	89 830	23,0%	15,6%	28 537	28 230	20 978	20 669	-26%	-27%
Trigo duro	33 164	28 866	38 774	26 590	16,9%	-7,9%	4 086	4 084	1 101	1 099	-73%	-73%
Trigo mole	259 280	178 026	265 300	238 957	2,3%	34,2%	456	439	85	85	-81%	-81%
Triticale	2 648	2 648	2 782	2 782	5,1%	5,1%	112	112	276	276	146%	146%
TOTAL	888 141	416 467	988 741	497 265	11,3%	19,4%	122 230	81 226	117 099	81 505	-4,2%	0,3%

Valor (1 000€)

Saldo Comercial (Exportação - Importação)	2024		2025		Variações	
	Mundo	Intra UE	Mundo	Intra UE	Mundo	Intra UE
	-765 911	-335 240	-871 642	-415 761	14%	24%

Fonte: INE (dados definitivos de 2024 e preliminares de 2025).

Volume (toneladas)

PRODUTO	Importações						Exportações					
	2024		2025		Variações		2024		2025		Variações	
	Mundo	Intra UE	Mundo	Intra UE	Mundo	Intra UE	Mundo	Intra UE	Mundo	Intra UE	Mundo	Intra UE
Arroz	194 699	45 908	253 986	77 029	30,5%	67,8%	89 086	47 344	105 979	64 724	19%	37%
Aveia	12 256	12 256	10 705	10 705	-12,7%	-12,7%	965	964	598	598	-38%	-38%
Centeio	12 969	12 969	14 073	14 073	8,5%	8,5%	3	3	0	0	-91%	-91%
Cevada	404 857	345 870	361 901	339 666	-10,6%	-1,8%	16 535	16 535	327	325	-98%	-98%
Milho	1 612 907	341 220	1 940 766	380 948	20,3%	11,6%	121 293	120 944	92 774	92 101	-24%	-24%
Trigo duro	96 276	84 417	133 825	96 615	39,0%	14,4%	13 328	13 326	3 931	3 925	-71%	-71%
Trigo mole	1 096 212	745 256	1 145 152	1 044 203	4,5%	40,1%	1 908	1 852	370	369	-81%	-80%
Triticale	12 768	12 768	12 473	12 473	-2,3%	-2,3%	505	505	1 289	1 289	155%	155%
TOTAL	3 442 945	1 600 665	3 872 881	1 975 712	12,5%	23,4%	243 623	201 473	205 267	163 330	-15,7%	-18,9%

Volume (toneladas)

Saldo Comercial (Exportação - Importação)	2024		2025		Variações	
	Mundo	Intra UE	Mundo	Intra UE	Mundo	Intra UE
	-3 199 322	-1 399 192	-3 667 614	-1 812 383	15%	30%

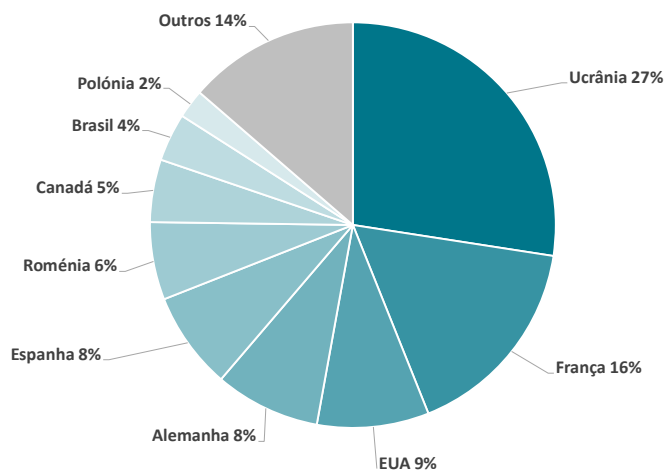
Fonte: INE (dados definitivos de 2024 e preliminares de 2025).

Comércio Internacional - Cereais

12/01 a 18/01/2026

Principais origens dos cereais importados 2024

(em termos de quantidades transacionadas)



Fonte: SIMA (GPP) a partir dos dados provisórios do INE.
Última atualização: 27.03.2025

Principais países importadores por espécie de cereal em 2024

Local de origem por espécie de cereal importado em Portugal 2024 (%)



Fonte: SIMA (GPP), a partir dos dados provisórios do INE.
Última atualização 27.03.2025

O conhecimento do mercado é a chave do sucesso!

O SIMA disponibiliza informação essencial para os empresários agrícolas e outros agentes tomarem as melhores decisões

Para consulta de preços de produtos agrícolas consultar o site: regsim.gpp.pt/regsim/consulta/

Coordenação Central

Gabinete de Planeamento, Políticas e Administração Geral
Direção de Serviços de Estatística
Divisão de Estatística

tel: 213 234 600

SISTEMA DE INFORMAÇÃO DE MERCADOS AGRÍCOLAS
Praça do Comércio, 1149-010 Lisboa

e-mail: sima@gpp.pt