

Newsletter - Cereais

SEMANA 1
29/12 a 04/01/2026

DESTAQUE SEMANAL - CEREAIS PRIMAVERA/ VERÃO

Terminou a campanha de comercialização de arroz Carolino na área de mercado Vale do Mondego e prosseguiu nas restantes regiões produtoras, assim como a campanha de arroz Agulha. Na região do Alentejo, registaram-se ajustamentos nas cotações. A qualidade do arroz caracteriza-se como boa, exceto no Ribatejo onde se classifica como média. Segundo o INE, prevê-se uma diminuição da produção em cerca de 5%, em relação à campanha anterior. Estima-se ainda que, 82,5% do arroz semeado em Portugal em 2025 foi do tipo Longo A (Carolino) e 17,5% do tipo Longo B (Agulha). Continuou igualmente, a campanha de comercialização de milho forrageiro nas áreas de mercado do Alentejo e Beira Litoral, onde se perspetiva que a produção regional seja ligeiramente superior ao ano anterior. A qualidade do milho é classificada como boa no Alentejo e como média na Beira Litoral. De acordo com as estimativas do INE, a produção nacional do milho deverá registar um decréscimo de cerca de 15% face à campanha anterior, reflexo das sementeiras tardias e dos prejuízos causados por javalis e infestantes, num contexto em que os preços não acompanham o aumento dos custos de produção.

COTAÇÕES MÉDIAS PONDERADAS CEREAIS - SEMANAIS

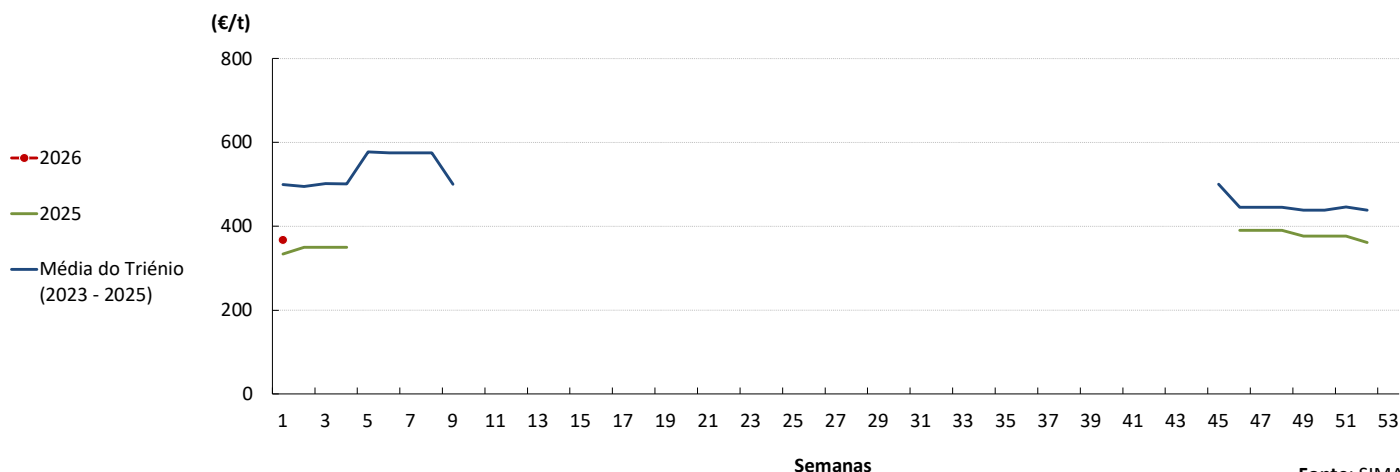
PRODUTO	Unidade de Comercialização	MÉDIA DA SEMANA	VARIAÇÃO PERCENTUAL		
			Semana Anterior	Semana Homóloga do ano anterior	Semana Homóloga do Triénio 2023-2025
Arroz Longo A - Japónica (Carolino)	€/ tonelada	367,5	1,7%	10,2%	-26,5%
Arroz Longo B - Índica (Agulha)	€/ tonelada	301,0	1,5%	-25,9%	-34,2%
Milho Forrageiro	€/ tonelada	216,1	0,0%	-3,2%	-4,6%

Fonte: SIMA

Gráficos de cotações mais frequentes dos Cereais Primavera - Verão

Arroz Longo A - Japonica (Carolino)

Áreas de mercado: Vale do Sado e Mira; Vale do Tejo e Sorraia; Vale do Mondego



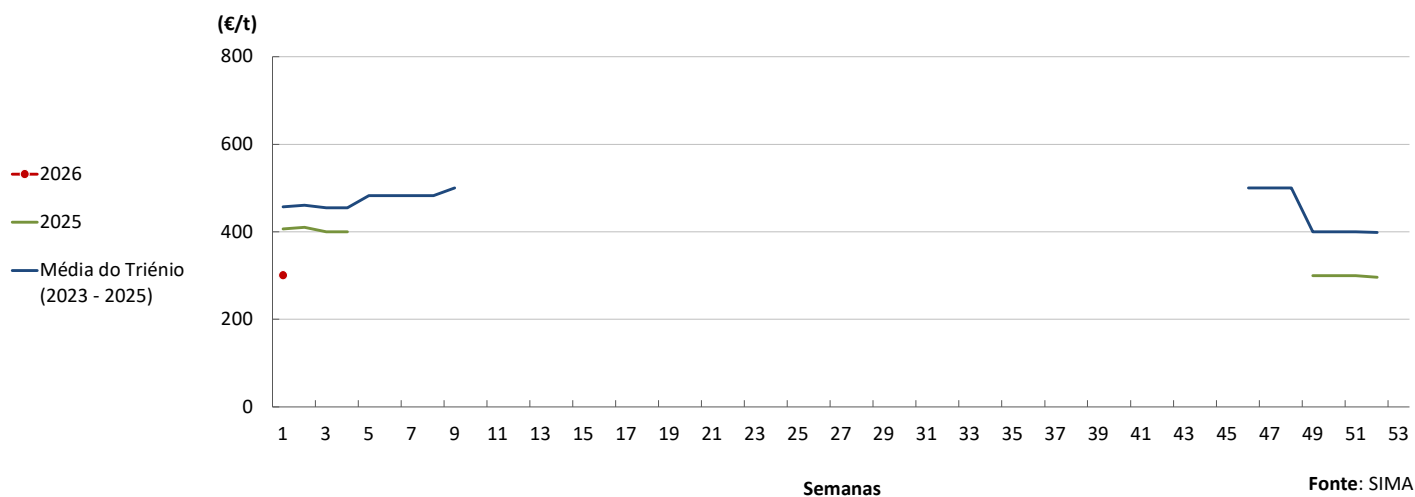
Fonte: SIMA

Cereais

29/12 a 04/01/2026

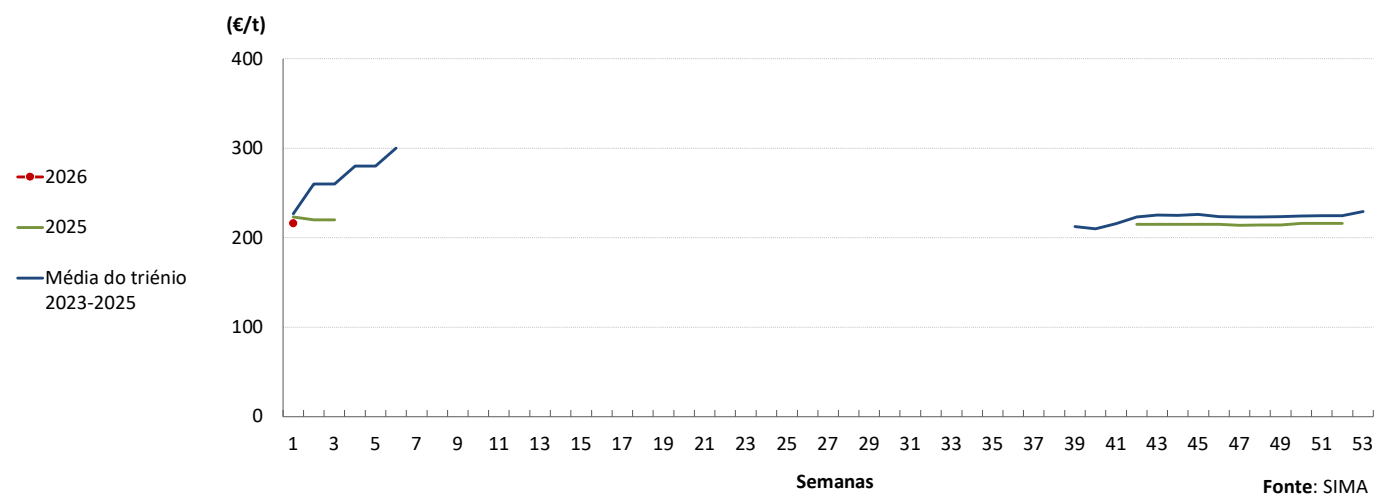
Arroz Longo B - Índica (Agulha)

Área de mercado: Vale do Sado e Mira; Vale do Tejo e Sorraia



Milho forrageiro

Áreas de mercado: Alentejo e Beira Litoral



Cereais

29/12 a 04/01/2026

DESTAQUE SEMANAL - CEREAIS IMPORTADOS

Nos cereais importados através do porto de Lisboa, verificou-se uma valorização das cotações da cevada forrageira em 3,0€/t e do trigo mole forrageiro em 2,0€/t, em sentido inverso a cotação de milho forrageiro registou uma diminuição de 3,0 €/t, face à semana anterior.

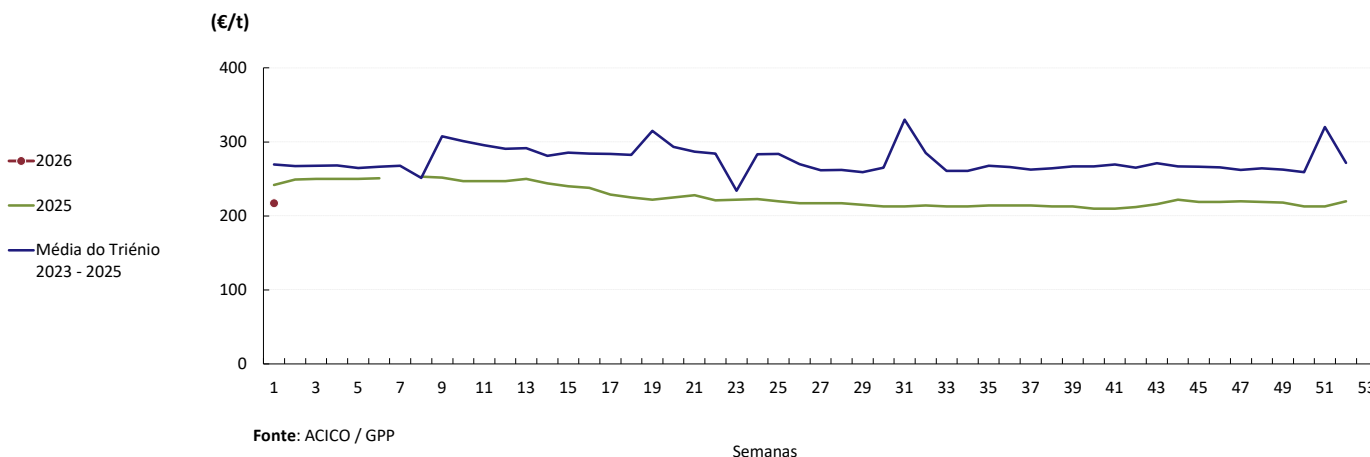
COTAÇÕES MÉDIAS CEREAIS IMPORTADOS - SEMANAIS

CEREAL	Cotação (€/t)	Porto de entrada	Variação Percentual		
			Semana anterior	Semana homóloga do ano anterior	Semana homóloga do triénio 2023 - 2025
Milho Forrageiro	217,0	Lisboa	-1,4%	-10,3%	-19,4%
Cevada Forrageira	223,0	Lisboa	1,4%	-5,9%	-19,7%
Trigo Mole Forrageiro	216,0	Lisboa	0,9%	-13,3%	-24,7%
Trigo Mole Panificável	230,0	Lisboa	0,0%	-11,2%	-22,8%

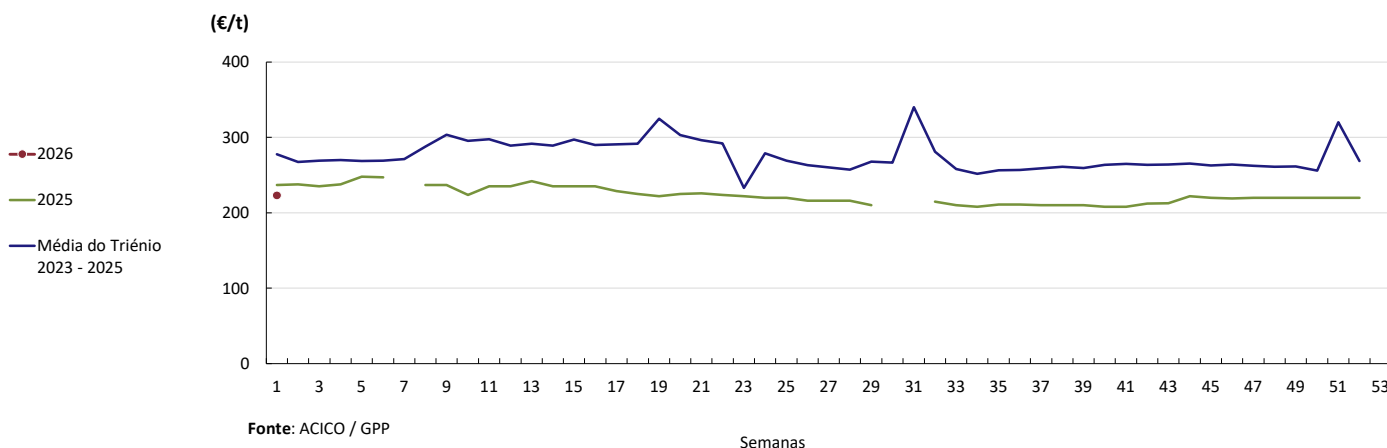
Fonte: ACICO / GPP.

Gráficos de cotações mais frequentes dos Cereais Importados

Evolução das cotações semanais de milho forrageiro importado descarregado no porto de Lisboa



Evolução das cotações semanais de cevada forrageira importada descarregado no porto de Lisboa

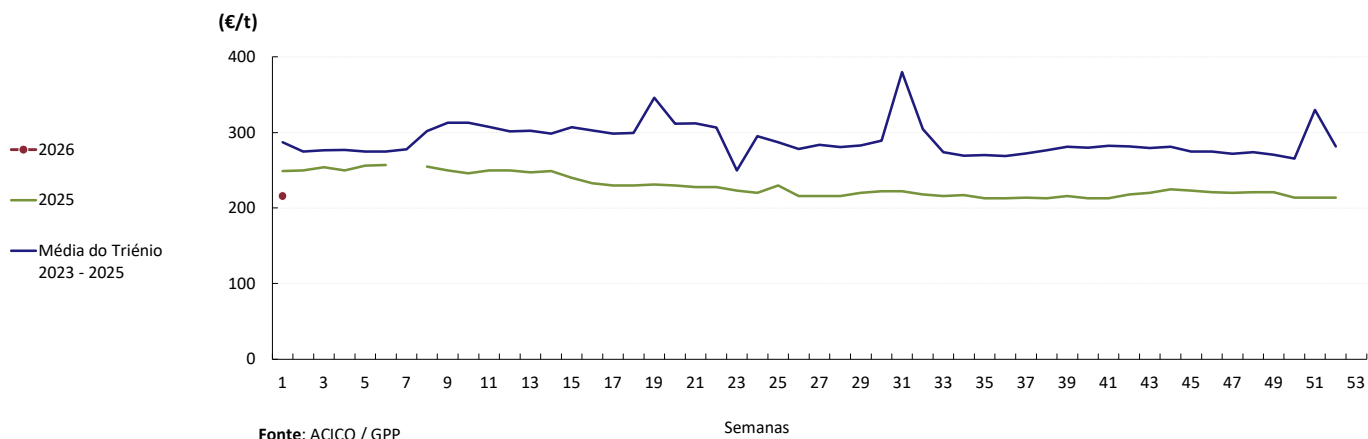


Cereais

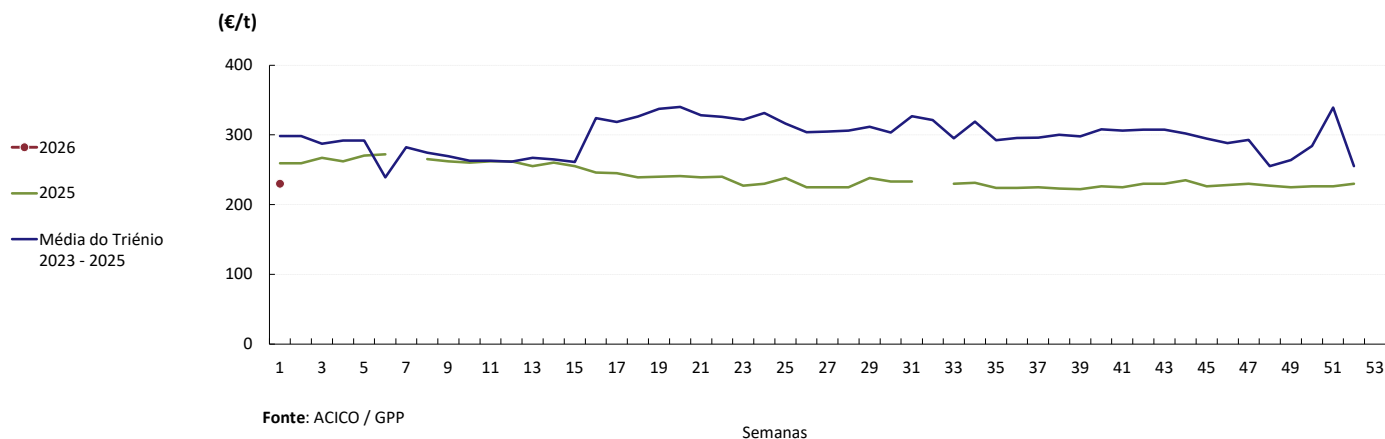
29/12 a 04/01/2026

DESTAQUE SEMANAL - CEREAIS IMPORTADOS

Evolução das cotações de trigo mole forrageiro importado descarregado no porto de Lisboa



Evolução das cotações de trigo mole panificável importado descarregado no porto de Lisboa



Cereais

29/12 a 04/01/2026

MERCADO EUROPEU DESTAQUE SEMANAL - CEREAIS

Nos cereais transacionados nos principais mercados europeus, destaca-se o aumento da cotação do trigo duro no mercado de La Pallice (França), com uma valorização semanal de 6,5 €/t, bem como a redução da cotação de milho forrageiro no mercado de Roterdão (Países Baixos) em 3,0 €/t, face à semana anterior.

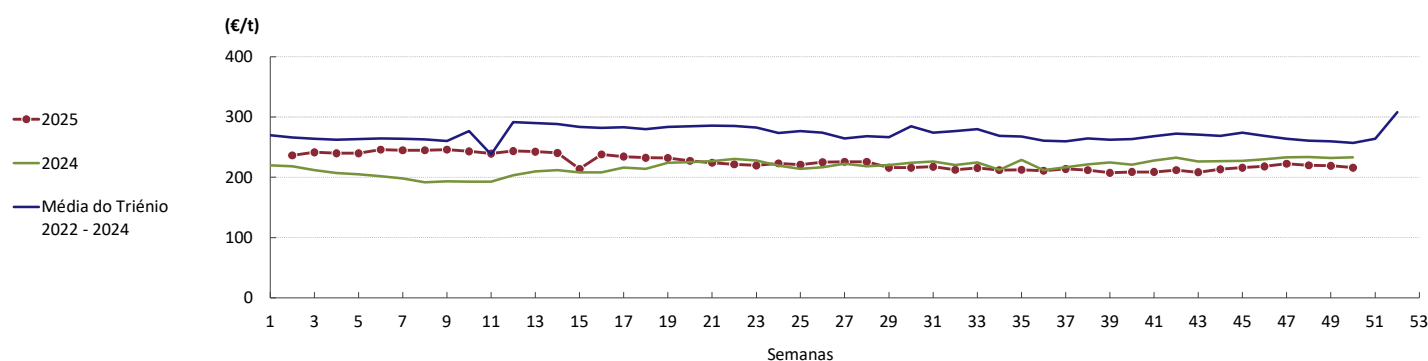
COTAÇÕES MÉDIAS CEREAIS - SEMANAIS

CEREAL	Local	Cotação (€/t)	Variação Percentual		
		Semana 50 08 a 14-12-2025	Semana anterior	Semana homóloga do ano anterior	Semana homóloga do triénio 2022 - 2024
Milho Forrageiro	Roterdão (Países Baixos)	216,0	-1,4%	-7,3%	-16,0%
Trigo Panificável	Rouen (França)	191,5	-0,1%	-15,5%	-24,6%
Trigo Panificável	Hamburgo (Alemanha)	197,0	0,5%	-14,7%	-15,3%
Trigo Forrageiro	Roterdão (Países Baixos)	205,0	0,7%	-14,9%	-21,8%
Trigo Duro	La Pallice (França)	248,2	2,7%	-15,2%	-40,4%

Fonte: Comissão Europeia

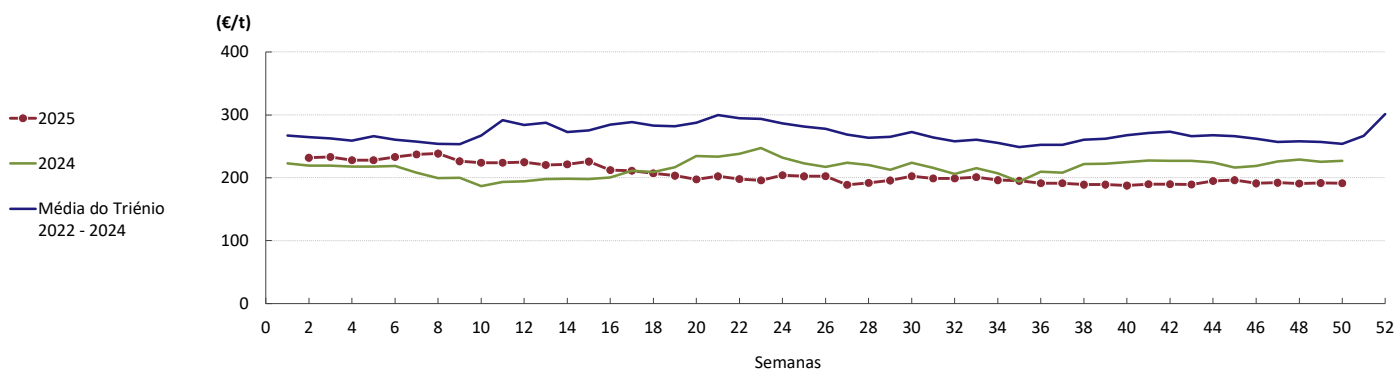
Gráficos de cotações dos Cereais do Mercado Europeu

Cotações de milho forrageiro em Roterdão (Países Baixos)



Fonte: Comissão Europeia

Cotações de trigo panificável em Rouen (França)



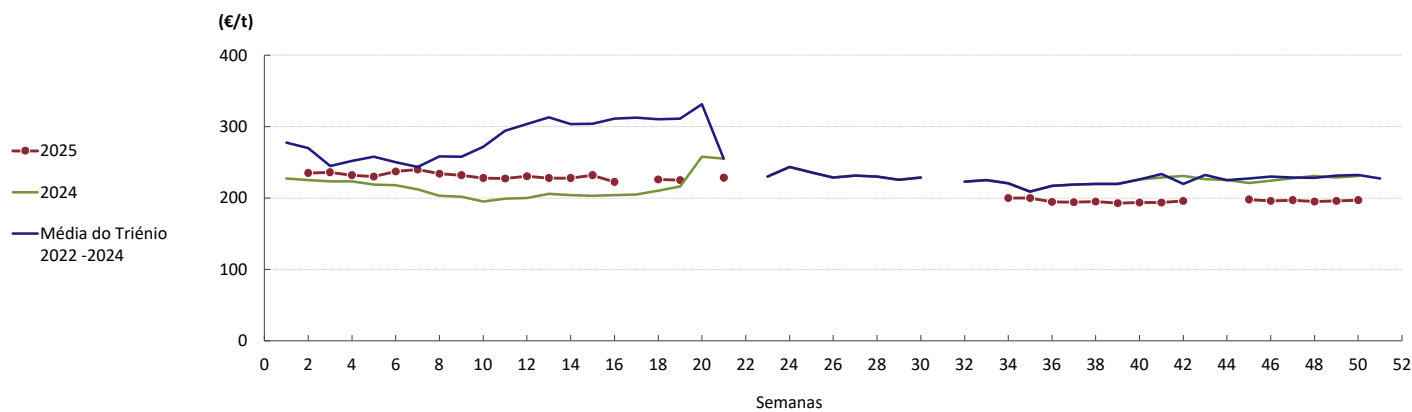
Fonte: Comissão Europeia

Cereais

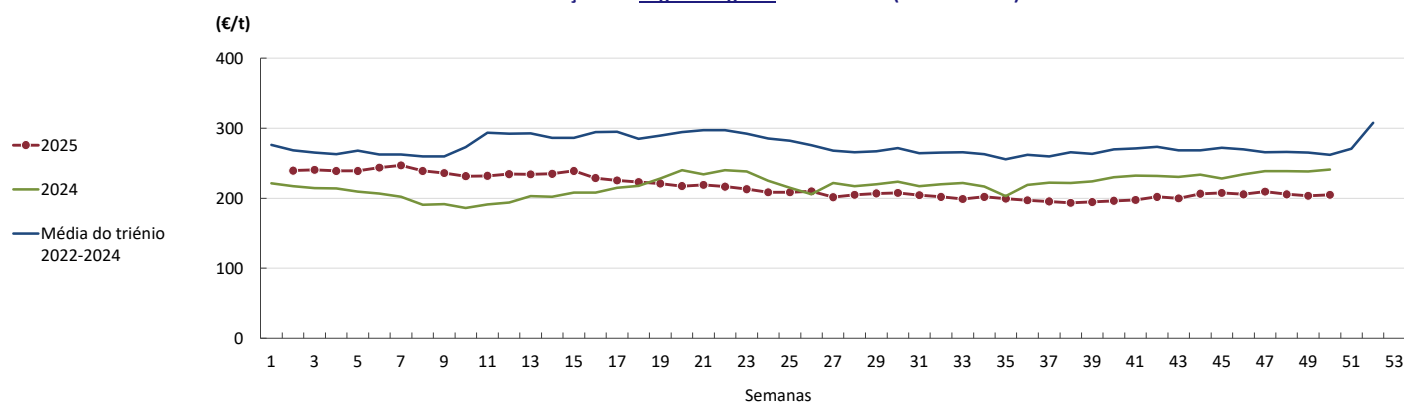
29/12 a 04/01/2026

Gráficos de cotações dos Cereais do Mercado Europeu

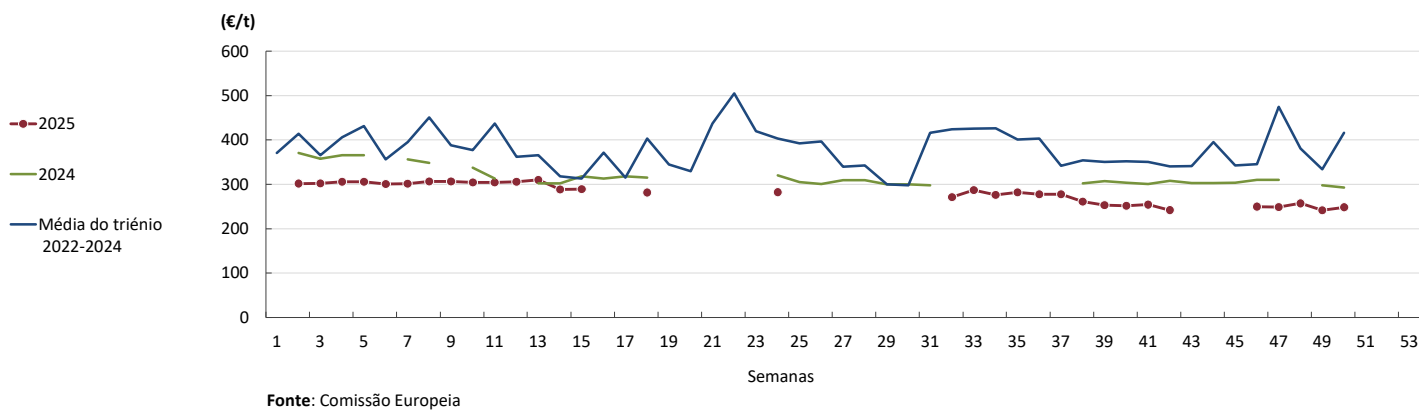
Cotações de trigo panificável em Hamburgo (Alemanha)



Cotações de trigo forrageiro em Roterdão (Países Baixos)



Cotações de trigo duro em La Pallice (França)



Comércio Internacional - Cereais

29/12 a 04/01/2026

PORTUGAL - MUNDO - UE

De janeiro a outubro de 2025, Portugal apresentou deficit no sector dos cereais cifrando-se o saldo comercial em cerca de 819 milhões de euros. No entanto, comparando com o ano anterior, o saldo comercial apresenta uma variação positiva de 13%, correspondendo a cerca de 93 milhões de euros. No período em análise, Portugal apresentou deficit cerealífero de cerca de 3444 mil toneladas e comparando com o período homólogo, este défice foi menor em 403 mil toneladas (13%).

Comércio Internacional (janeiro a outubro)

Valor (1 000€)

PRODUTO	Importações						Exportações					
	2024		2025		Variações		2024		2025		Variações	
	Mundo	Intra UE	Mundo	Intra UE	Mundo	Intra UE	Mundo	Intra UE	Mundo	Intra UE	Mundo	Intra UE
Arroz	130 520	38 128	151 780	51 047	16,3%	33,9%	74 751	38 801	86 844	54 185	16%	40%
Aveia	3 074	3 074	2 070	2 070	-32,7%	-32,7%	280	279	171	171	-39%	-39%
Centeio	2 711	2 711	2 875	2 875	6,1%	6,1%	14	14	2	2	-89%	-89%
Cevada	93 723	79 093	76 767	72 298	-18,1%	-8,6%	3 749	3 748	80	74	-98%	-98%
Milho	333 849	71 468	404 450	89 016	21,1%	24,6%	24 175	23 903	17 040	16 738	-30%	-30%
Trigo duro	26 951	26 947	36 443	24 259	35,2%	-10,0%	4 061	4 059	987	986	-76%	-76%
Trigo mole	239 575	167 019	247 144	220 800	3,2%	32,2%	454	437	85	85	-81%	-81%
Triticale	2 571	2 571	2 741	2 741	6,6%	6,6%	58	58	276	276	372%	372%
TOTAL	832 974	391 011	924 270	465 106	11,0%	18,9%	107 544	71 300	105 485	72 516	-1,9%	1,7%

Valor (1 000€)

Saldo Comercial (Exportação - Importação)	2024		2025		Variações	
	Mundo	Intra UE	Mundo	Intra UE	Mundo	Intra UE
	-725 430	-319 711	-818 786	-392 590	13%	23%

Fonte: INE (dados definitivos de 2024 e preliminares de 2025).

Volume (toneladas)

PRODUTO	Importações						Exportações					
	2024		2025		Variações		2024		2025		Variações	
	Mundo	Intra UE	Mundo	Intra UE	Mundo	Intra UE	Mundo	Intra UE	Mundo	Intra UE	Mundo	Intra UE
Arroz	173 625	41 734	226 146	70 823	30,2%	69,7%	77 782	41 651	97 484	59 370	25%	43%
Aveia	10 283	10 283	8 138	8 138	-20,9%	-20,9%	868	868	551	551	-37%	-37%
Centeio	12 226	12 226	13 386	13 386	9,5%	9,5%	3	3	0	0	-91%	-91%
Cevada	395 236	336 249	331 258	312 930	-16,2%	-6,9%	16 416	16 416	271	269	-98%	-98%
Milho	1 562 637	313 971	1 844 034	378 351	18,0%	20,5%	102 420	102 102	74 727	74 057	-27%	-27%
Trigo duro	77 491	77 488	124 541	87 330	60,7%	12,7%	13 249	13 247	3 507	3 501	-74%	-74%
Trigo mole	1 010 461	698 405	1 063 160	962 211	5,2%	37,8%	1 903	1 846	369	369	-81%	-80%
Triticale	12 591	12 591	12 360	12 360	-1,8%	-1,8%	268	268	1 289	1 289	381%	381%
TOTAL	3 254 549	1 502 947	3 623 023	1 845 530	11,3%	22,8%	212 909	176 401	178 198	139 408	-16,3%	-21,0%

Volume (toneladas)

Saldo Comercial (Exportação - Importação)	2024		2025		Variações	
	Mundo	Intra UE	Mundo	Intra UE	Mundo	Intra UE
	-3 041 640	-1 326 546	-3 444 825	-1 706 121	13%	29%

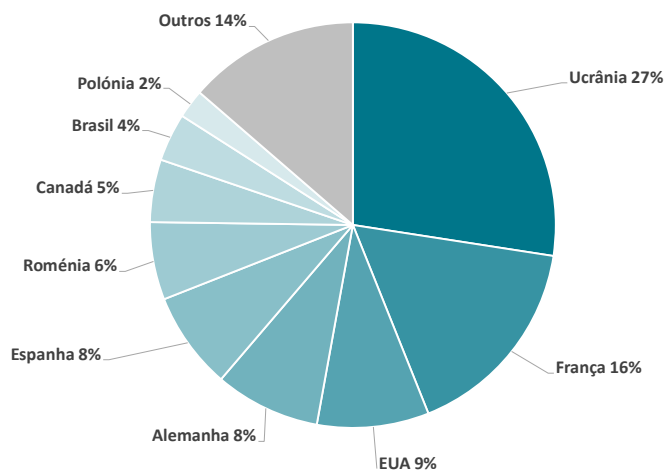
Fonte: INE (dados definitivos de 2024 e preliminares de 2025).

Comércio Internacional - Cereais

29/12 a 04/01/2026

Principais origens dos cereais importados 2024

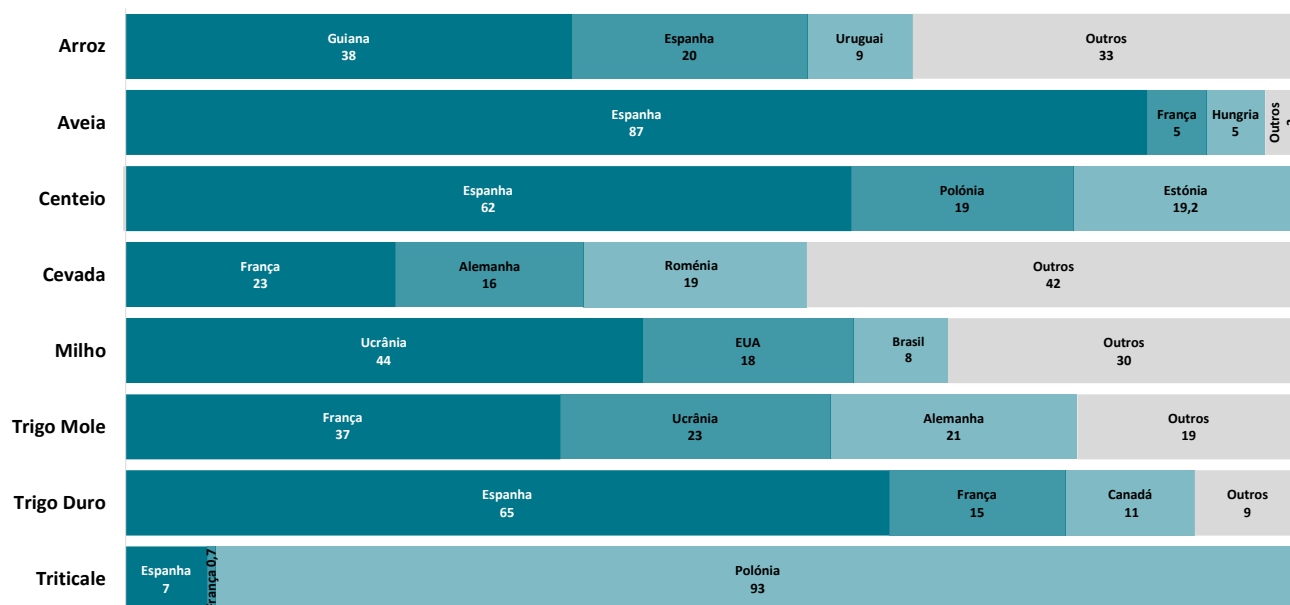
(em termos de quantidades transacionadas)



Fonte: SIMA (GPP) a partir dos dados provisórios do INE.
Última atualização: 27.03.2025

Principais países importadores por espécie de cereal em 2024

Local de origem por espécie de cereal importado em Portugal 2024 (%)



Fonte: SIMA (GPP), a partir dos dados provisórios do INE.
Última atualização 27.03.2025

O conhecimento do mercado é a chave do sucesso!

O SIMA disponibiliza informação essencial para os empresários agrícolas e outros agentes tomarem as melhores decisões

Para consulta de preços de produtos agrícolas consultar o site: regsima.gpp.pt/regsima/consulta/

Coordenação Central
Gabinete de Planeamento, Políticas e Administração Geral
Direção de Serviços de Estatística
Divisão de Estatística

tel: 213 234 600

SISTEMA DE INFORMAÇÃO DE MERCADOS AGRÍCOLAS
Praça do Comércio, 1149-010 Lisboa

e-mail: sima@gpp.pt

As Newsletter do SIMA podem também ser consultadas no facebook em: <https://www.facebook.com/SIMA.Portugal>