

## Newsletter - Flores e Folhagens

SEMANA 49  
01-12 a 07-12-2025

## Flores e Folhagens

## DESTAQUE SEMANAL - MERCADOS DE PRODUÇÃO

Em Entre Douro e Minho, área de mercado Entre Douro e Minho, verificou-se uma subida acentuada das cotações da gerbera grande em 160%, gladiolo grande 83%, rosa pequena (<40) em 67%, média (40-60) em 40% e grande (>60) em 29%, e alstroeméria 25%, devido a uma redução da oferta.

Na Beira Litoral, área de mercado Beira Litoral, verificou-se uma subida das cotações do espargo "Plumosus" em 13% e gerbera grande 11%, devido a uma menor oferta. As cotações desvalorizaram para o ruscus pequeno em 13% e grande 10%, dado a procura ter sido menor. Com um aumento da oferta, a cotação do eucalyptus "Baby Blue" desvalorizou 11%. As transações de lilium "Oriental" foram muito discretas nos operadores acompanhados.

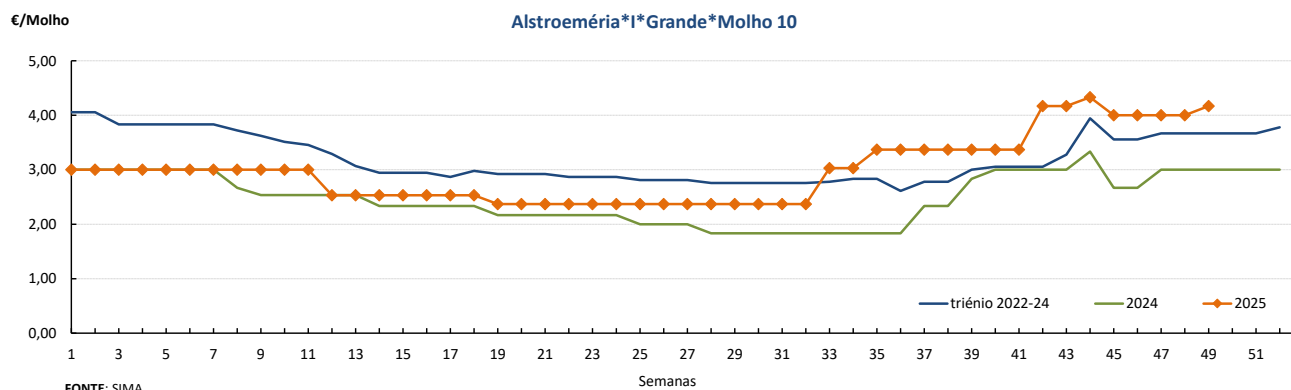
Na região Ribatejo Oeste, área de mercado Península de Setúbal, verificou-se um aumento da procura a as cotações tiveram uma subida para a gerbera "Mini" grande em 43% e grande 33%. Não se registaram transações de gladiolo nos operadores acompanhados.

## Cotações Médias Nacionais

PRODUTOS	MÉDIA DA SEMANA €/ Molho	VARIÇÃO PERCENTUAL (%)		
		Semana anterior	Semana Homóloga do ano anterior	Semana Homóloga da Média das Campanhas 2022 a 2024
Alstroeméria*I*Grande*Molho 10	4,17	4,3	39,0	13,7
Cravo*Tipo Americano*I*>60 cm*Molho 20	3,00	0,0	0,0	-5,3
Crisântemo*Tipo Spray*I*Grande*Molho 5	3,15	0,0	5,0	1,6
Gerbera*I*Grande*Molho 20	7,50	55,3	21,6	16,4
Gipsofila*I*Grande*Molho 20	14,00	0,0	21,7	64,7
Gladiolo*I*Grande*Molho 10	5,50	-8,3	6,5	-2,0
Lilium*Imperial*I*Grande*Molho 10	7,20	6,7	20,0	23,4
Rosa*I*40-60 cm*Molho 20	7,33	9,9	-15,4	-7,7
Statice*I*Molho 10	4,00	0,0	33,3	20,0

Nota: cotação média de todos os mercados

## Gráficos de cotações mais frequentes



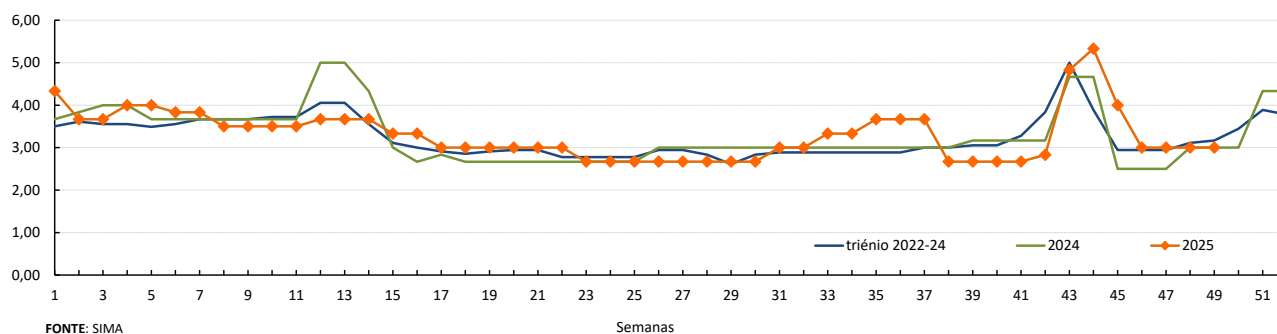
## Flores e Folhagens

01-12 a 07-12-2025

## Gráficos de cotações mais frequentes

€/Molho

Cravo\*Tipo Americano\*I\*&gt;60 cm\*Molho 20

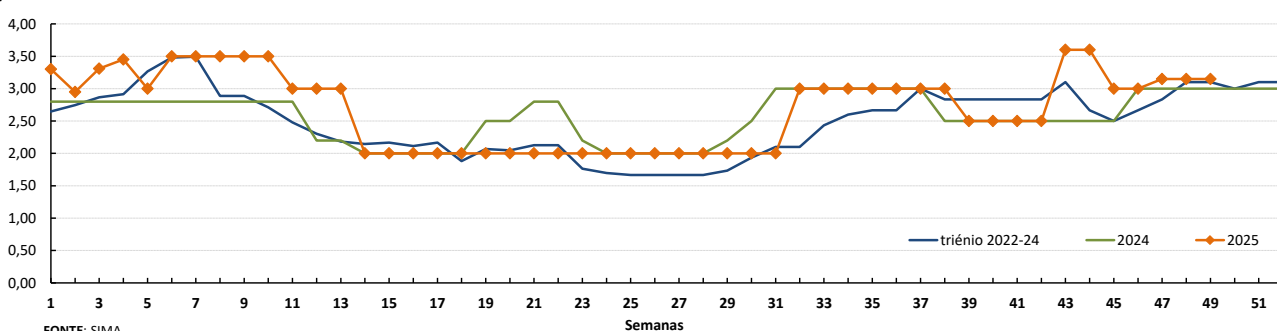


FONTE: SIMA

Semanas

€/Molho

Crisântemo\*Tipo Spray\*I\* Molho 5

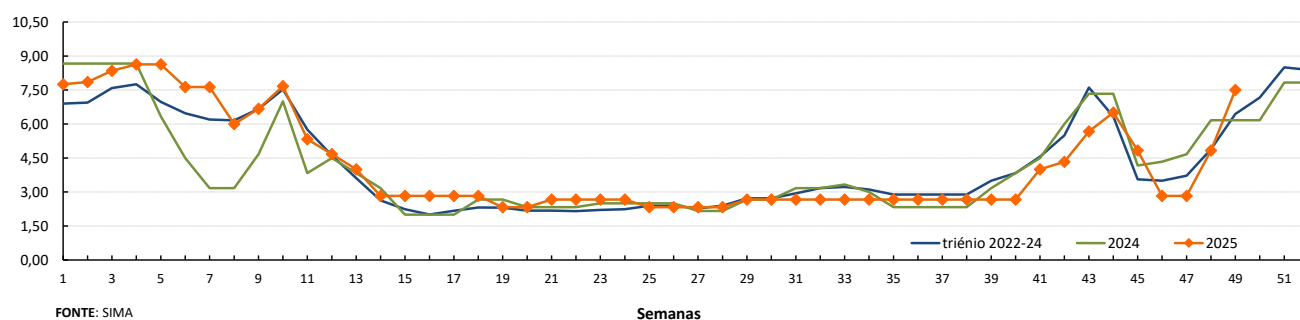


FONTE: SIMA

Semanas

€/Molho

Gerbera\*I\*Grande\*Molho 20

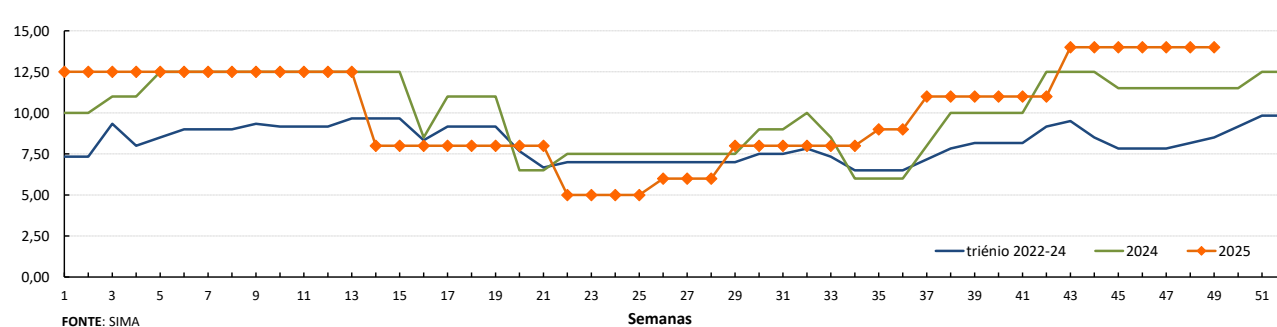


FONTE: SIMA

Semanas

€/Molho

Gipsofila\*I\*Grande\*Molho 25



FONTE: SIMA

Semanas

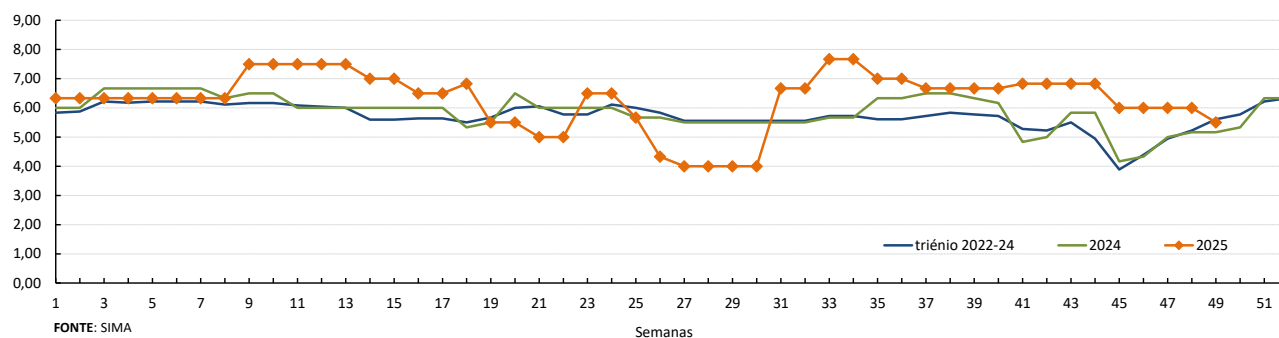
## Flores e Folhagens

01-12 a 07-12-2025

## Gráficos de cotações mais frequentes

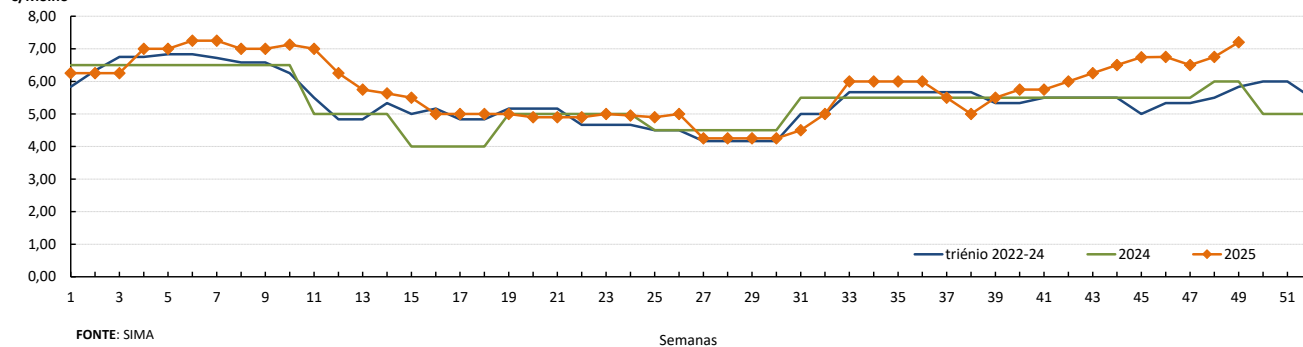
€/Molho

## Gladiolo\*I\*Grande\*Molho 10



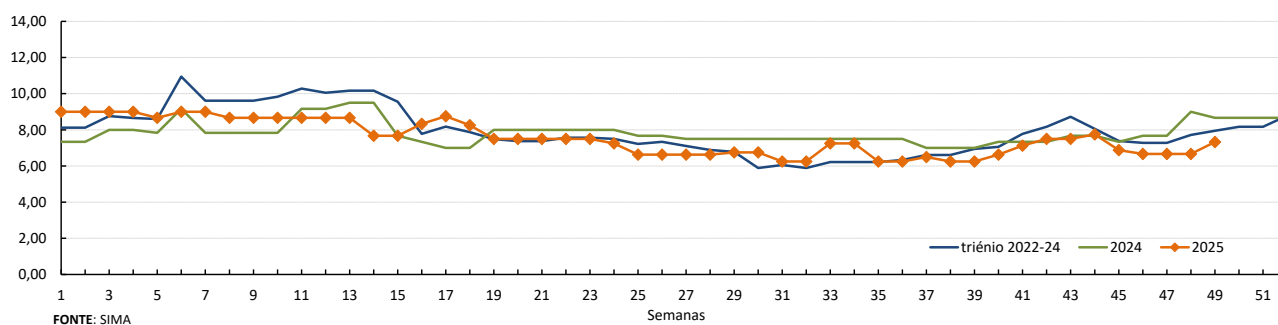
€/Molho

## Lilium Imperial\*I\*Grande\*Molho 10



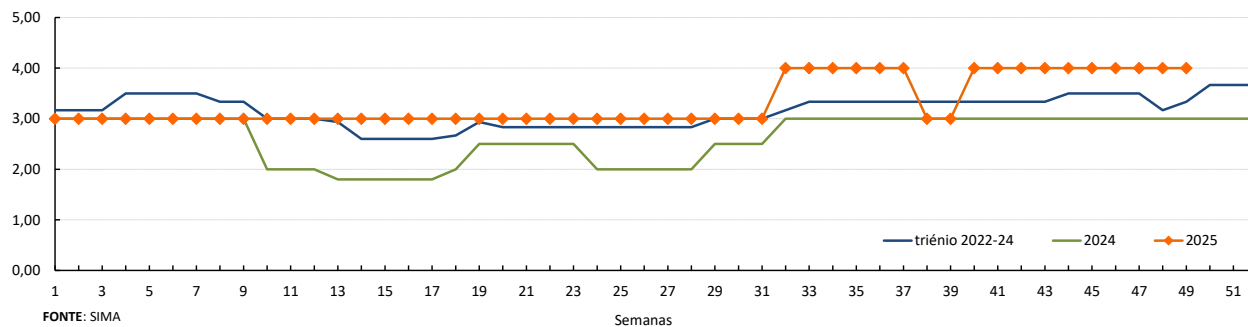
€/Molho

## Rosa\*I\*40-60 cm\*Molho 20



€/Molho

## Statice\*I\*Molho 10



## Flores e Folhagens

01-12 a 07-12-2025

### DESTAQUE - MERCADOS ABASTECEDORES

**Mercado Abastecedor de Lisboa** - manteve-se bem abastecido na generalidade dos produtos cotados de modo a garantir o seu normal abastecimento. As cotações não tiveram alterações significativas. Quanto aos produtos importados não se verificaram alterações.

**Mercado Abastecedor de Flores do Porto (Mercoflores)** - manteve-se bem abastecido na generalidade dos produtos cotados de modo a garantir o seu normal abastecimento. Maior interesse por antúrio, cravo, gerbera e rosas, além das diversas folhagens. Verificou-se uma redução da oferta e as cotações tiveram uma subida acentuada para a gerbera grande comercializada em molhos de 20 pés de 133%, grande caixa de 50 pés e “Mini” grande 83% e grande “Raquette” 80%, gladiolo 71%, rosa tamanho pequeno (<40) de 57%, média (40-60) de 36% e grande (>60) de 27%, alstroeméria 20%, estrelicia 18% e protea “Pink Ace” 11%. Quanto aos produtos importados, descidapara a gipsofila de Espanha.

### Comércio Internacional (janeiro a outubro)

PRODUTO	2024		2025		Variação	
	Importações	Exportações	Importações	Exportações	Importações	Exportações
	1 000 €				%	
Árvores, Arbustos e Silvados de Fruta	19 606,8	5 197,3	18 621,1	18 750,2	-5	261
Bolbos em Flor	10 519,8	2 250,2	9 274,8	2 130,6	-12	-5
Bolbos Gladiolos	398,7	1,6	618,8		55	
Bolbos Jacintos	15,9		255,7		1 509	
Bolbos Narcisos	20,1		33,9		69	
Bolbos Tulipas	248,3	134,2	568,6	120,7	129	-10
Bolbos outros	3 967,6	4 912,3	6 520,2	5 543,7	64	13
Cravos	1 479,9	36,5	1 676,9	91,5	13	151
Crisântemos	3 084,2	89,9	3 155,4	140,5	2	56
Estacas e Enxertos	4 810,5	10 468,1	4 616,9	9 481,3	-4	-9
Folhagens	4 284,8	19 731,0	4 858,9	23 214,9	13	18
Gladiolos	48,4	50,4	42,2	11,2	-13	-78
Lírios (lilium sp)	100,9	179,5	67,1	102,4	-33	-43
Orquídeas	1 432,2	99,6	1 394,4	124,0	-3	25
Outras Flores e seus Botões	13 378,1	6 329,0	15 576,2	6 349,3	16	0
Outras Plantas Vivas	4 943,8	21,2	9 085,3	10,4	84	-51
Plantas de exterior	40 946,3	51 023,8	43 100,4	53 598,6	5	5
Plantas de Interior	24 663,8	15 021,8	25 422,0	12 267,7	3	-18
Ranúnculos	11,4	40,3	13,7	71,3	20	77
Redodendros e Azáleas	155,9	0,0	284,6	0,2	83	620
Rosas	14 605,6	4 531,2	15 221,8	4 222,2	4	-7
Roseiras	718,5	0,0	667,0		-7	

Fonte: INE

## Flores e Folhagens

01-12 a 07-12-2025

## Comércio Internacional (janeiro a outubro)

PRODUTO	2024		2025		Variação	
	Importações	Exportações	Importações	Exportações	Importações	Exportações
	Tonelada				%	
Árvores, Arbustos e Silvados de Fruta	4 246,9	1 762,2	3 892,6	18 934,3	-8	974
Bolbos em Flor	1 705,5	7 537,2	1 465,6	7 656,6	-14	2
Bolbos Gladiolos	134,8	0,4	215,9		60	
Bolbos Jacintos	4,2		47,2		1 025	
Bolbos Narcisos	4,5		7,9		77	
Bolbos Tulipas	75,8	40,4	186,8	33,6	147	-17
Bolbos outros	1 661,2	435,5	2 894,0	441,1	74	1
Cravos	263,9	8,4	282,6	19,0	7	127
Crisântemos	510,6	18,6	529,5	28,2	4	52
Estacas e Enxertos	1 095,5	1 258,5	1 025,1	1 033,2	-6	-18
Folhagens	1 641,9	5 756,4	699,6	7 459,8	-57	30
Gladiolos	12,1	29,2	6,4	5,3	-47	-82
Lírios (lilium sp)	14,8	85,5	7,3	24,7	-51	-71
Orquídeas	107,9	4,1	97,1	5,8	-10	39
Outras Flores e seus Botões	2 531,5	1 157,8	2 795,4	1 257,7	10	9
Outras Plantas Vivas	3 215,0	14,6	4 995,0	2,1	55	-85
Plantas de exterior	25 874,0	45 309,7	30 443,2	30 155,1	18	-33
Plantas de Interior	5 368,2	25 633,9	5 849,9	19 466,0	9	-24
Ranúnculos	0,8	10,0	1,3	16,8	54	68
Redodendros e Azáleas	64,5	0,0	117,9	0,0	83	1 300
Rosas	1 922,0	467,4	2 084,0	479,5	8	3
Roseiras	190,0		133,4		-30	

PRODUTO	2024		2025		Variação	
	Importações	Exportações	Importações	Exportações	Importações	Exportações
	1000 unidades				%	
Árvores, Arbustos e Silvados de Fruta	12 178	2 274	9 880	5 612	-19	147
Bolbos em Flor						
Bolbos Gladiolos	5 907	6	9 433		60	
Bolbos Jacintos	78		954		1 119	
Bolbos Narcisos	100		172		73	
Bolbos Tulipas	2 288	177	5 218	34	128	-81
Bolbos outros	23 412	37 750	39 677	43 324	69	15
Cravos	7 989	159	8 347	400	4	151
Crisântemos	9 933	386	9 155	564	-8	46
Estacas e Enxertos						
Folhagens	0		1	0	227	
Gladiolos	106	16	51	3	-51	-83
Lírios (lilium sp)	162	229	75	65	-54	-72
Orquídeas	785	10	572	14	-27	33
Outras Flores e seus Botões	27 068	8 449	30 239	7 783	12	-8
Outras Plantas Vivas						
Plantas de exterior	7 671	17 837	7 584	19 163	-1	7
Plantas de Interior	14 979	14 445	13 500	11 506	-10	-20
Ranúnculos	15	11	25	20	62	81
Redodendros e Azáleas	94	0	144	0	53	2 100
Rosas	26 231	5 889	27 661	5 982	5	2
Roseiras	450	0	384		-15	

Fonte: INE

O conhecimento do mercado é a chave do sucesso!

O SIMA disponibiliza informação essencial para os empresários agrícolas e outros agentes tomarem as melhores decisões

Para consulta de preços de produtos agrícolas consultar o site: [regsima.gpp.pt/regsima/consulta/](https://regsima.gpp.pt/regsima/consulta/)

Coordenação Central  
Gabinete de Planeamento, Políticas e Administração Geral  
Direção de Serviços de Estatística  
Divisão de Estatística

tel: 213 234 600

SISTEMA DE INFORMAÇÃO DE MERCADOS AGRÍCOLAS  
Praça do Comércio, 1149-010 Lisboa

e-mail: [sima@gpp.pt](mailto:sima@gpp.pt)As Newsletter do SIMA podem também ser consultadas no facebook em: <https://www.facebook.com/SIMA.Portugal>