

## Newsletter - Azeite e Azeitona

SEMANA 49

01/12 a 07/12/2025

### DESTAQUE SEMANAL - AZEITE

Início da campanha de comercialização de azeite 2025/2026 na área de mercado Alentejo Sul e continuação na área de comercialização Alentejo Norte, com uma oferta média para uma procura de baixa a média. O azeite caracteriza-se como bom em relação à sua qualidade. De acordo com as previsões do INE, perspetiva-se uma quebra na produtividade em cerca de 20%, em relação à campanha anterior, devido às condições meteorológicas adversas ocorridas durante a floração e ainda, devido à destruição de áreas significativas de olival tradicional pelos incêndios que lavraram na região transmontana.

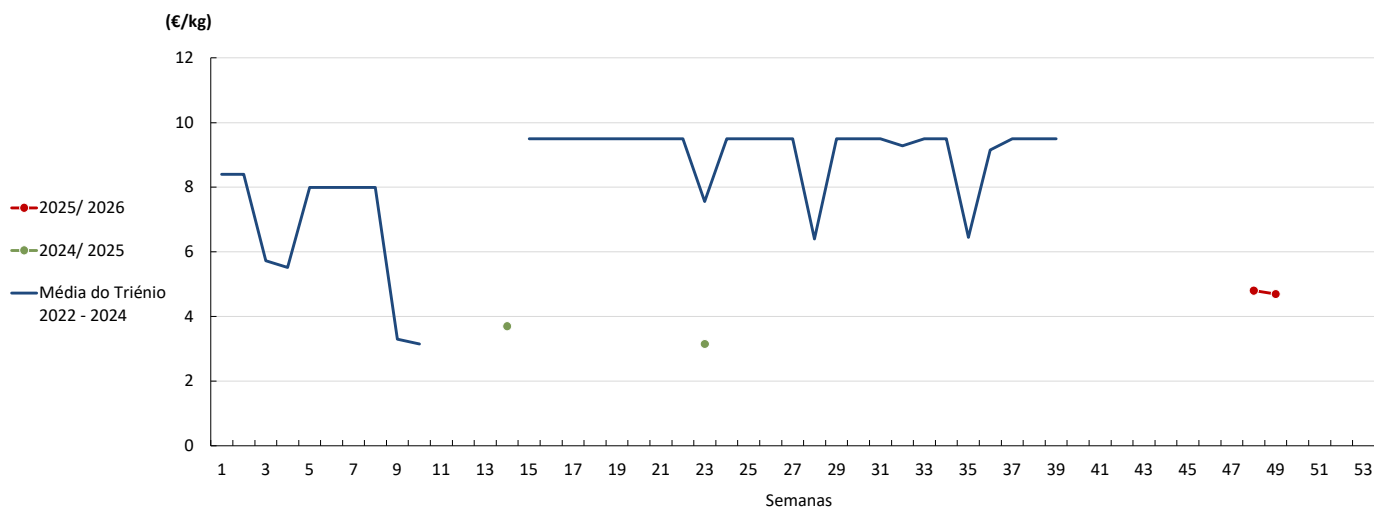
### COTAÇÕES MÉDIAS PONDERADAS NACIONAIS - SEMANAIS

PRODUTO	Unidade de Comercialização	MÉDIA DA SEMANA	VARIAÇÃO PERCENTUAL		
			Semana Anterior	Semana Homóloga do ano anterior	Semana Homóloga do Triénio 2022-2024
Azeite Virgem (0,8° ≤ 2°) - Granel	€/kg	4,7	-2,1%	—	—
Azeite Virgem Extra (≤ 0,8°) - Granel	€/kg	4,7	—	—	-44,7%

Fonte: SIMA

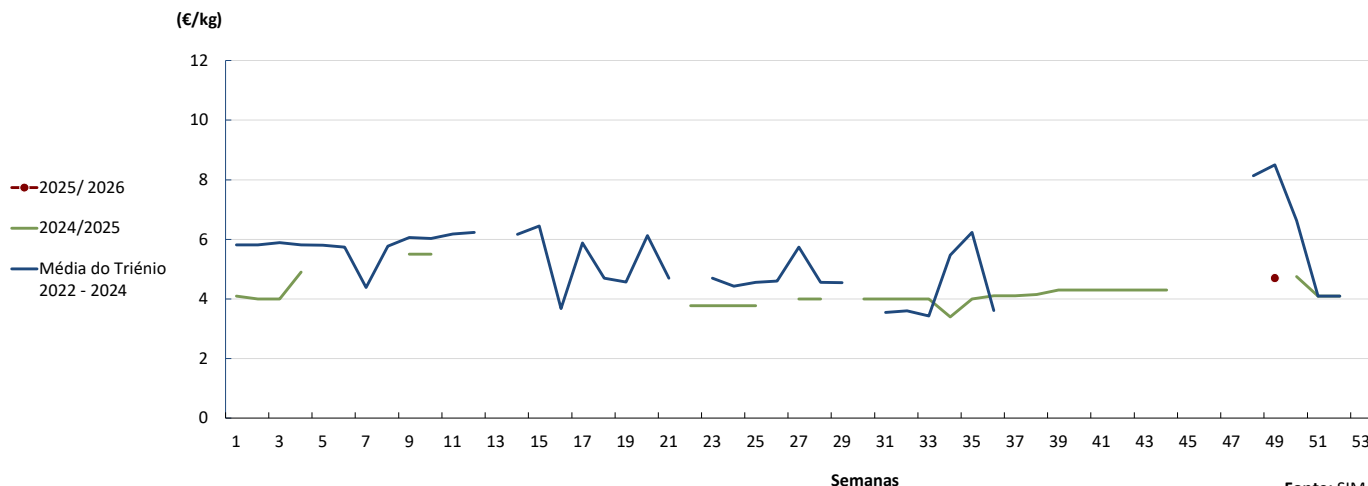
### Gráficos de cotações mais frequentes do Sector do Azeite

Azeite Virgem - Granel



Fonte: SIMA

Azeite Virgem Extra - Granel



Fonte: SIMA

## Azeitona de Mesa

01/12 a 07/12/2025

## DESTAQUE SEMANAL - AZEITONA DE MESA

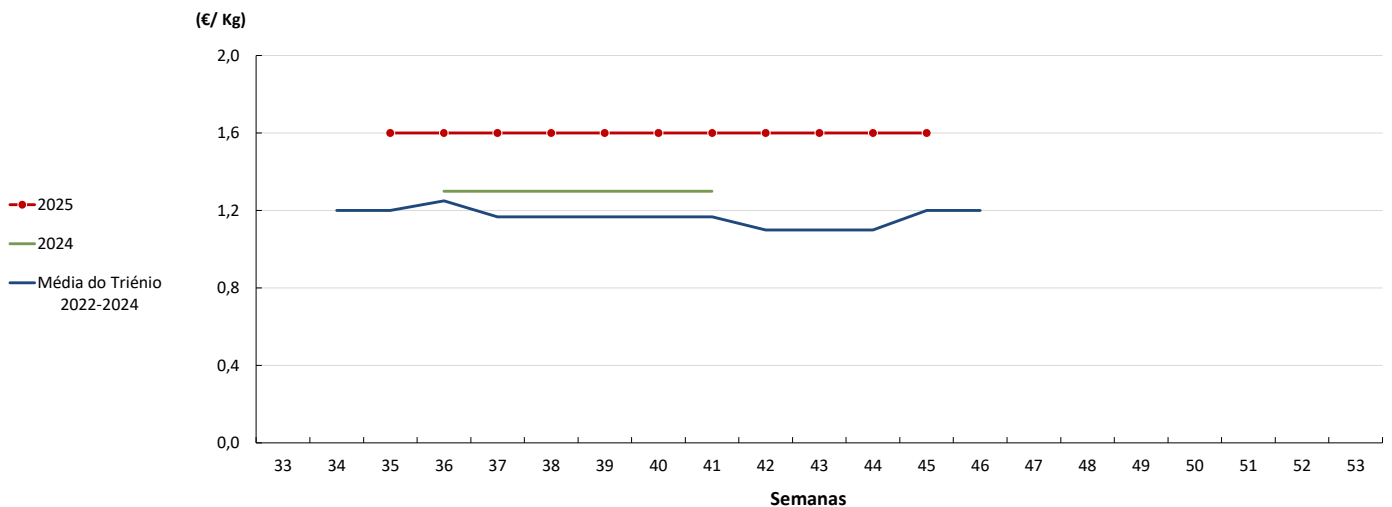
Continuação da campanha de comercialização de azeitona de mesa nas áreas de mercado de Castelo Branco, Beira Interior e Freixo de Espada à Cinta. Nas áreas de mercado da Beira Interior, a azeitona de mesa apresenta baixo calibre, e nalguns casos foi atacada pela mosca da azeitona, devido às elevadas temperaturas sentidas e sem pluviosidade, dificultando a sua comercialização. A procura da azeitona de Freixo de Espada à Cinta está dependente dos mercados externos uma vez que a maior parte da produção é exportada. Verificou-se uma quebra na produção entre 40 a 50%, devido, ao seu baixo calibre que inviabiliza o aproveitamento da azeitona para conserva, estando a ser desviada para a produção de azeite. A qualidade da azeitona caracteriza-se de média, em Trás-os-Montes, a boa nas restantes regiões. Segundo as últimas estimativas do INE, perspetiva-se uma diminuição na produção de azeitona de mesa em 5%, em relação à campanha anterior.

## COTAÇÕES MÉDIAS PONDERADAS NACIONAIS - SEMANAIS

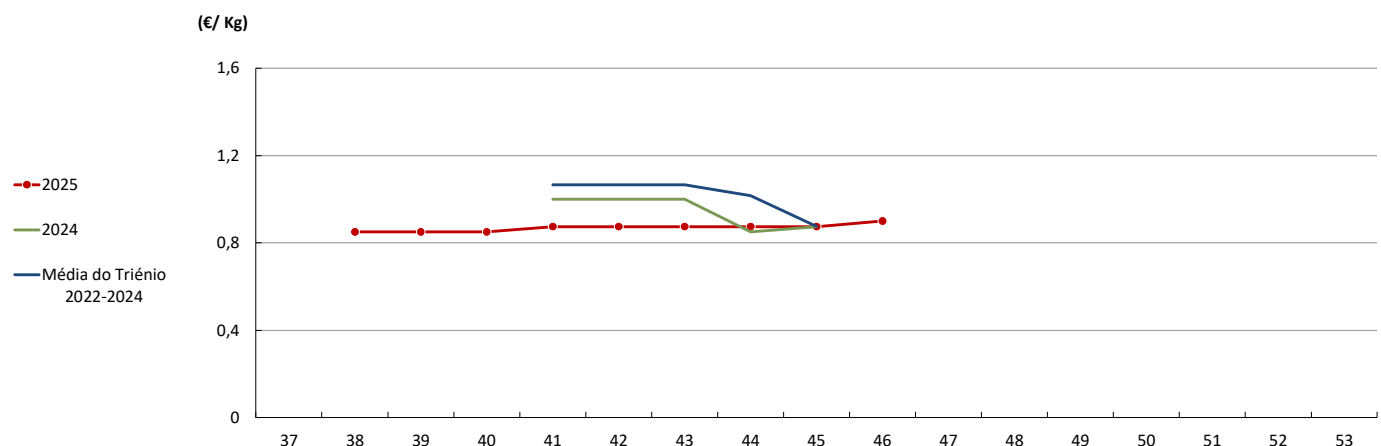
PRODUTO	Unidade de Comercialização	MÉDIA DA SEMANA	VARIAÇÃO PERCENTUAL		
			Semana Anterior	Semana Homóloga do ano anterior	Semana Homóloga do Triénio 2022-2024
Azeitona de Mesa - Galega	€/ Kg	0,90	-18,2%	–	-10,0%
Azeitona de Mesa - Não Diferenciada	€/ Kg	0,80	-15,8%	-5,9%	2,1%

Fonte: SIMA

## Gráficos de cotações mais frequentes do Sector da Azeitona de Mesa

Azeitonas de Mesa - Variedade Maçanilha  
Área de mercado: Algarve

Fonte: SIMA

Azeitonas de Mesa - variedade Azeiteira  
Área de mercado: Elvas e Moura

Azeitona para Azeite

01/12 a 07/12/2025

DESTAQUE SEMANAL - AZEITONA PARA AZEITE

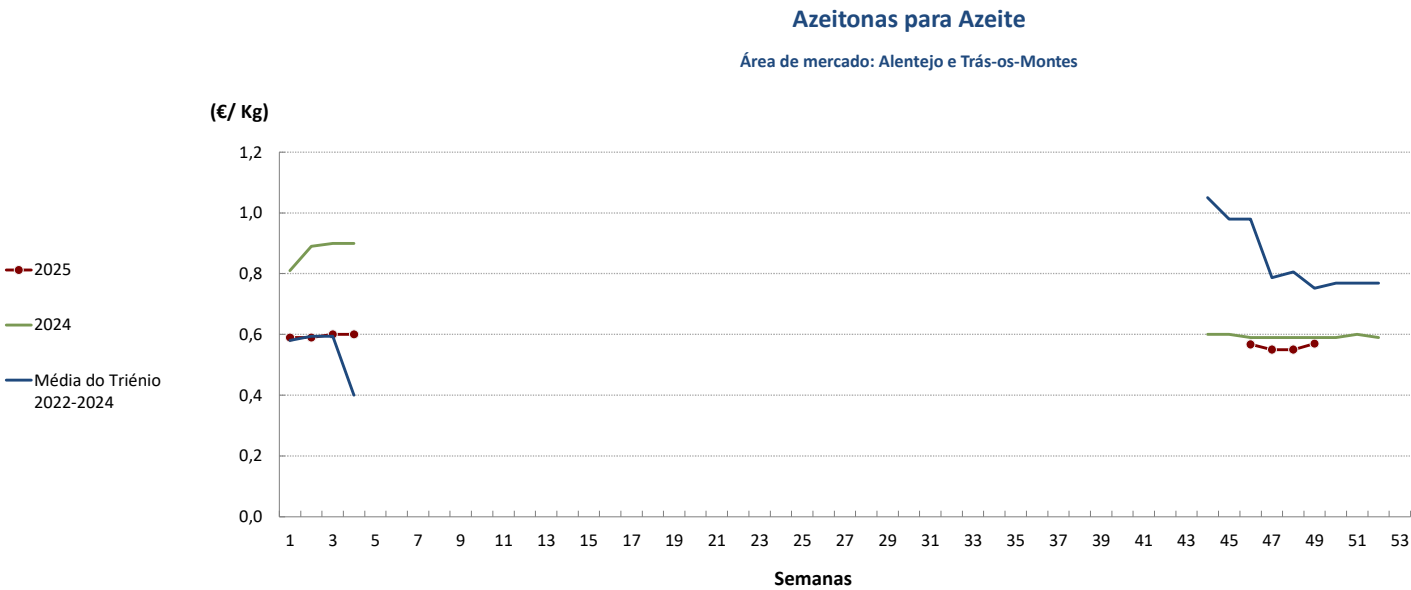
Continuação da campanha de comercialização da azeitona para azeite 2025/26 nas áreas de mercado do Alentejo Sul, Central, Norte e Trás-os-Montes. Nesta última, verificou-se uma ligeira diminuição das quantidades transacionadas. A azeitona caracteriza-se como boa em relação à sua qualidade, no entanto, devido às ondas de calor e seca extrema sentidas no verão em Trás-os-Montes, estima-se que a produção nesta região seja inferior em cerca de 30% a 35%, em relação ao ano anterior. Não se verificou concorrência de produto importado em Trás-os-Montes. As estimativas do INE, preveem uma diminuição na produção de azeitona para azeite em 5%, em relação à campanha anterior.

COTAÇÕES MÉDIAS PONDERADAS NACIONAIS - SEMANAIS

PRODUTO	Unidade de Comercialização	MÉDIA DA SEMANA	VARIAÇÃO PERCENTUAL		
			Semana Anterior	Semana Homóloga do ano anterior	Semana Homóloga do Triénio 2022-2024
Azeitona para Azeite	€/ Kg	0,57	3,6%	-3,4%	-24,2%

Fonte: SIMA

Gráfico de cotações mais frequentes do Sector da Azeitona para Azeite



Fonte: SIMA

COMÉRCIO INTERNACIONAL - janeiro a outubro  
(PORTUGAL - MUNDO)

Comparando o período de janeiro a outubro de 2025 com o período homólogo de 2024, verificou-se que o saldo comercial português neste sector continuou a apresentar superavit, cerca 370 milhões de euros, no entanto diminuiu (-45%). De acordo com os últimos dados divulgados pelo INE sobre o comércio internacional, este em volume diminuiu 16% (cerca de 14 mil toneladas), comparando os dois períodos. Em termos de quantidades transacionadas em 2024, a maior parte das exportações do azeite nacional teve como destino a Espanha (56%), o Brasil e a Itália ocupam o 2º e 3º lugar, respetivamente, e o 4º destino foi a França.

Peso (t)	Importação			Exportação		
Produtos	2024	2025	Variação (%)	2024	2025	Variação (%)
Azeite virgem extra	51 941	72 355	39%	118 856	117 332	-1%
Azeite virgem	6 720	5 692	-15%	5 895	6 930	18%
Azeite virgem lampante	1 476	1 846	25%	9 823	15 660	59%
Azeite não virgem	16 135	16 505	2%	27 010	28 086	4%
Total de Azeite	76 272	96 399	26%	161 585	168 008	4%

Fonte: INE (dados definitivos de 2024 e preliminares de 2025).  
Nota: NC8 - Azeite Virgem Extra (150920), Azeite Virgem (150930), Azeite Virgem Lampante (150940), Azeite não virgem (150990) e Azeite total (1509).

	2024	2025	Variação	
	(t)	(t)	(t)	(%)
Saldo Comercial (Exportações - Importações)	85 313	71 609	-13 704	-16%

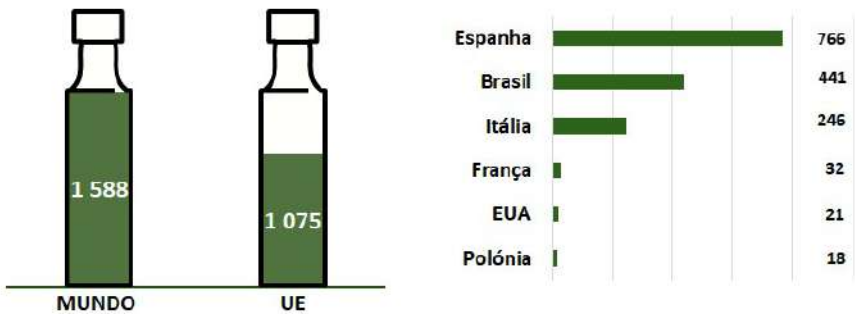
Valor (1 000€)	Importação			Exportação		
Produtos	2024	2025	Variação (%)	2024	2025	Variação (%)
Azeite virgem extra	392 619	292 088	-26%	945 225	572 678	-39%
Azeite virgem	45 986	20 258	-56%	43 459	28 213	-35%
Azeite virgem lampante	8 258	5 572	-33%	48 648	41 021	-16%
Azeite não virgem	92 343	53 104	-42%	174 139	100 492	-42%
Total de Azeite	539 206	371 021	-31%	1 211 470	742 403	-39%

	2024	2025	Variação	
	(1 000€)	(1 000€)	(1 000€)	(%)
Saldo Comercial (Exportações - Importações)	672 265	371 382	-300 883	-45%

Fonte: INE (dados definitivos de 2024 e preliminares de 2025).

Principais destinos da exportação do azeite em 2024

Valores em milhões de euros



Fonte: SIMA (GPP) a partir dos dados preliminares do INE (2025)

**Azeitona de Mesa**

01/12 a 07/12/2025

**COMÉRCIO INTERNACIONAL - janeiro a outubro**  
(PORTUGAL - MUNDO)

De acordo com os dados divulgados pelo INE, comparando o período de janeiro a outubro de 2025 com o mesmo período do ano anterior, verifica-se que o saldo comercial português aumentou 6%, apresentando um superavit neste sector em cerca de 20,1 milhões de euros. Em termos de quantidades transacionadas, comparando os dois períodos o saldo comercial aumentou em cerca de 2 mil toneladas.

Peso (t)	Importação			Exportação		
Produtos	2024	2025	Variação (%)	2024	2025	Variação (%)
Azeitonas, frescas ou refrigeradas	1 854	3 038	64%	20 774	21 925	6%
Azeitonas congeladas	736	675	-8%	1 017	521	-49%
Azeitonas preparadas ou conservadas (em vinagre ou em ácido acético)	3 388	3 948	17%	1 003	595	-41%
Azeitonas preparadas ou conservadas (exceto em vinagre ou em ácido acético)	9 812	9 744	-1%	11 292	14 476	28%
<b>Total</b>	<b>15 789</b>	<b>17 405</b>	<b>10%</b>	<b>34 086</b>	<b>37 516</b>	<b>10%</b>

Fonte: INE (dados definitivos de 2024 e preliminares de 2025).

	2024	2025	Variação	
	(t)	(t)	(t)	(%)
<b>Saldo Comercial (Exportações - Importações)</b>	18 296	20 112	1 815	10%

Valor (1 000 €)	Importação			Exportação		
Produtos	2024	2025	Variação (%)	2024	2025	Variação (%)
Azeitonas, frescas ou refrigeradas	2 524	4 295	-6%	25 116	23 641	0%
Azeitonas congeladas	1 883	2 024	7%	1 945	1 495	-23%
Azeitonas preparadas ou conservadas (em vinagre ou em ácido acético)	6 341	6 657	5%	2 136	1 230	-42%
Azeitonas preparadas ou conservadas (exceto em vinagre ou em ácido acético)	21 898	21 892	0%	22 490	28 683	28%
<b>Total</b>	<b>32 646</b>	<b>34 868</b>	<b>7%</b>	<b>51 687</b>	<b>55 048</b>	<b>7%</b>

Fonte: INE (dados definitivos de 2024 e preliminares de 2025).

	2024	2025	Variação	
	(1 000€)	(1 000€)	(1 000€)	(%)
<b>Saldo Comercial (Exportações - Importações)</b>	19 041	20 180	1 139	6%

Fonte: GPP a partir de INE.

**Nota:** NC8 - Azeitonas frescas (07099210), Azeitonas congeladas (07108010), Azeitonas conservadas em vinagre ou em ácido acético (20019065) e Azeitonas conservadas (exceto em vinagre ou em ácido acético) (20057000)

O conhecimento do mercado é a chave do sucesso!

O disponibiliza informação essencial para os empresários agrícolas e outros agentes tomarem as melhores decisões  
Para consulta de preços de produtos agrícolas consultar o site: [regsima.gpp.pt/regsima/consulta/](https://regsima.gpp.pt/regsima/consulta/)

**Coordenação Central**  
Gabinete de Planeamento, Políticas e Administração Geral  
Direção de Serviços de Estatística  
Divisão de Estatística

**SISTEMA DE INFORMAÇÃO DE MERCADOS AGRÍCOLAS**  
Praça do Comércio, 1149-010 Lisboa

tel: 213 234 600

e-mail: [sima@gpp.pt](mailto:sima@gpp.pt)