

Newsletter - Cereais

SEMANA 49
01/12 a 07/12/2025

DESTAQUE SEMANAL - CEREAIS PRIMAVERA/ VERÃO

Início da campanha de comercialização de arroz Agulha na área de mercado Vale do Sado e Mira e prosseguiram as campanhas de arroz Carolino nas áreas de mercado Vale do Sado e Mira e Vale do Mondego. Na Beira Litoral, o escoamento realiza-se com alguns constrangimentos devido à existência de stocks do ano anterior e a oferta diminuiu de alta para média. A qualidade do arroz caracteriza-se como boa em ambas as regiões e as estimativas do INE preveem uma diminuição da produção em cerca de 5%, em relação à campanha anterior. Estima-se que 82,5% do arroz semeado em Portugal em 2025 foi do tipo Longo A (Carolino) e 17,5% do tipo Longo B (Agulha). Continuou a campanha de comercialização de milho forrageiro nas áreas de mercado do Alentejo e Beira Litoral com uma oferta em alta, apesar das dificuldades sentidas durante a colheita decorrentes do encharcamento dos solos. O milho caracteriza-se como bom quanto à sua qualidade, no Alentejo e como médio na Beira Litoral. De acordo com as estimativas do INE, a produtividade do milho de regadio deverá registar um decréscimo de cerca de 5% face à campanha anterior, reflexo das sementeiras tardias e dos prejuízos causados por javalis e infestantes, num contexto em que os preços não acompanham o aumento dos custos de produção, condicionando a rentabilidade da cultura.

COTAÇÕES MÉDIAS PONDERADAS CEREAIS - SEMANAIS

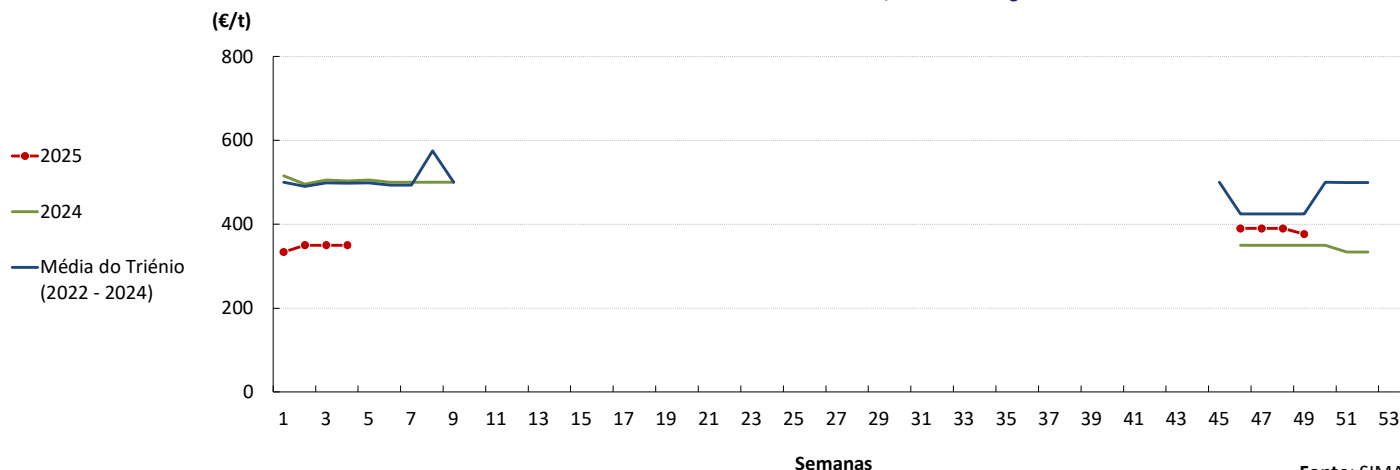
PRODUTO	Unidade de Comercialização	MÉDIA DA SEMANA	VARIAÇÃO PERCENTUAL		
			Semana Anterior	Semana Homóloga do ano anterior	Semana Homóloga do Triénio 2022-2024
Arroz Longo A - Japonica (Carolino)	€/ tonelada	376,3	-3,5%	7,5%	-11,5%
Arroz Longo B - Índica (Agulha)	€/ tonelada	300,0	-	-40,0%	-40,0%
Milho Forrageiro	€/ tonelada	214,3	0,0%	4,2%	-18,4%

Fonte: SIMA

Gráficos de cotações mais frequentes dos Cereais Primavera - Verão

Arroz Longo A - Japonica (Carolino)

Áreas de mercado: Vale do Sado e Mira; Vale do Mondego



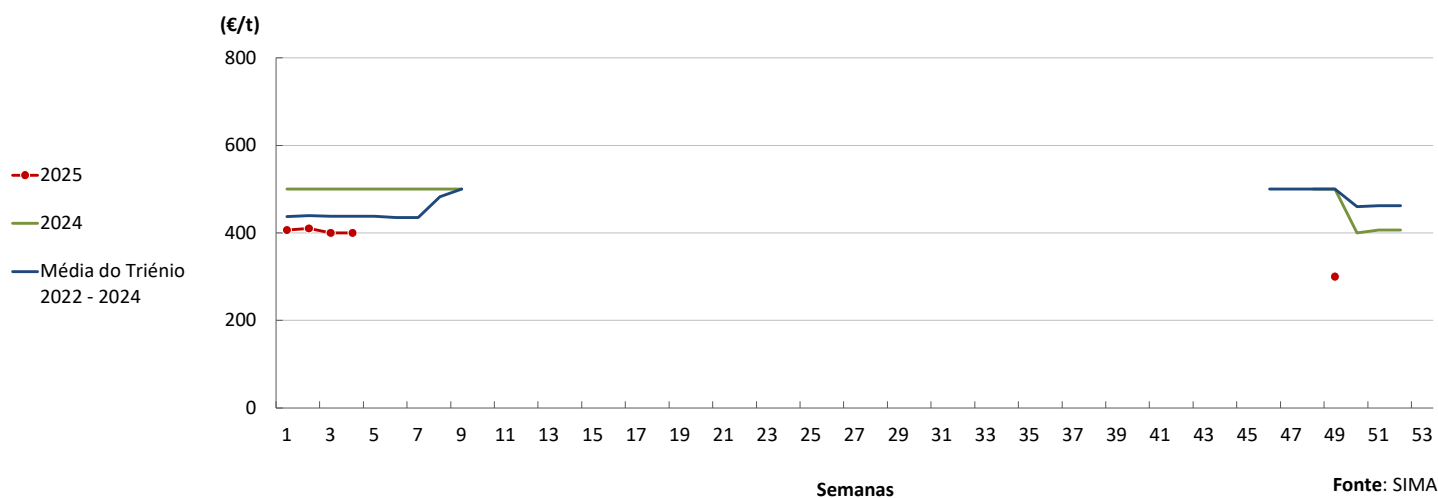
Fonte: SIMA

Cereais

01/12 a 07/12/2025

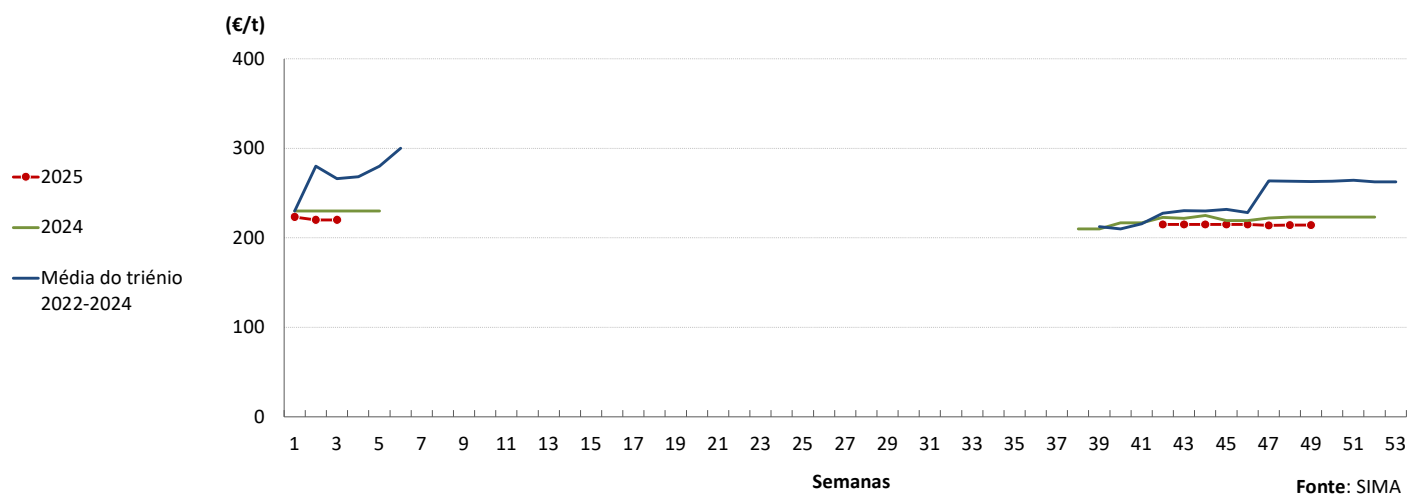
Arroz Longo B - Índica (Aguilha)

Área de mercado: Vale do Sado e Mira



Milho forrageiro

Áreas de mercado: Alentejo e Beira Litoral



Cereais

01/12 a 07/12/2025

DESTAQUE SEMANAL - CEREAIS IMPORTADOS

Nos cereais importados através do porto de Lisboa, verificou-se diminuição das cotações de trigo mole panificável em 2,0 €/t e de milho forrageiro em 1,0 €/t , em relação à semana anterior.

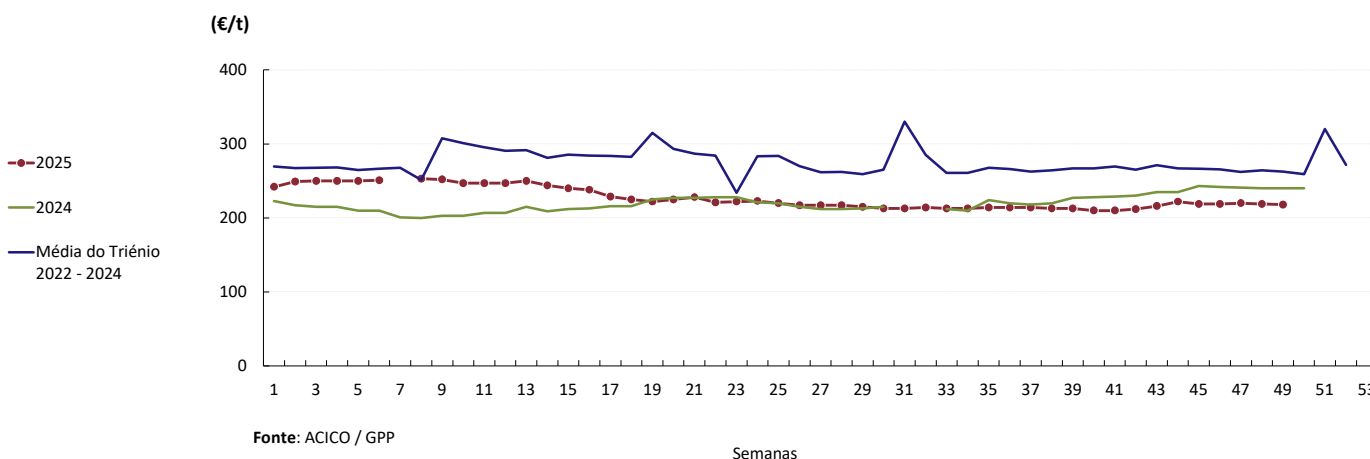
COTAÇÕES MÉDIAS CEREAIS IMPORTADOS - SEMANAIS

CEREAL	Cotação (€/t)	Porto de entrada	Variação Percentual		
			Semana anterior	Semana homóloga do ano anterior	Semana homóloga do triénio 2022 - 2024
Milho Forrageiro	218,0	Lisboa	-0,5%	-9,2%	-17,0%
Cevada Forrageira	220,0	Lisboa	0,0%	-6,8%	-15,8%
Trigo Mole Forrageiro	221,0	Lisboa	0,0%	-9,4%	-18,3%
Trigo Mole Panificável	225,0	Lisboa	-0,9%	-12,8%	-14,8%

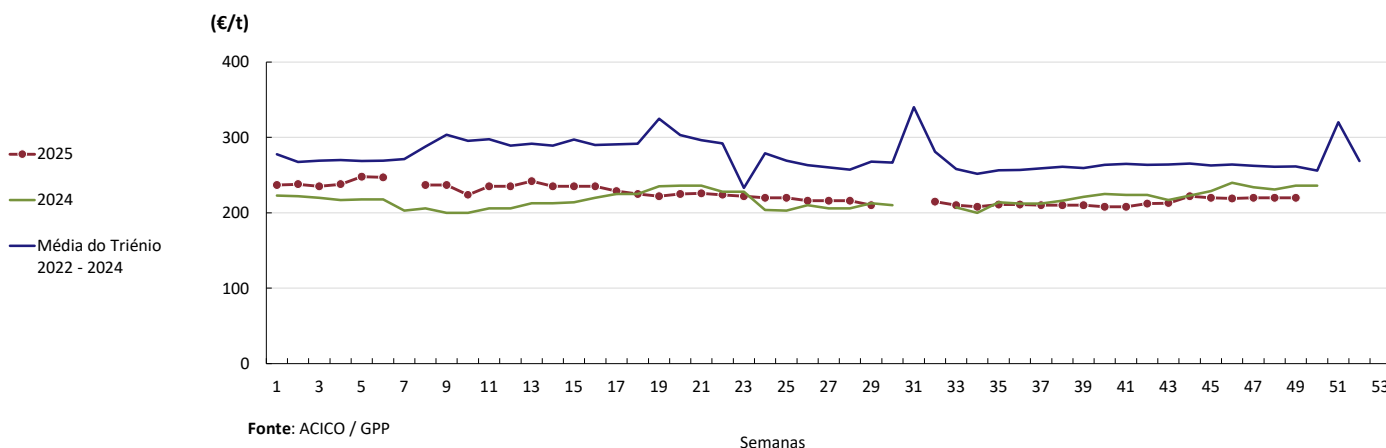
Fonte: ACICO / GPP.

Gráficos de cotações mais frequentes dos Cereais Importados

Evolução das cotações semanais de milho forrageiro importado descarregado no porto de Lisboa



Evolução das cotações semanais de cevada forrageira importada descarregado no porto de Lisboa

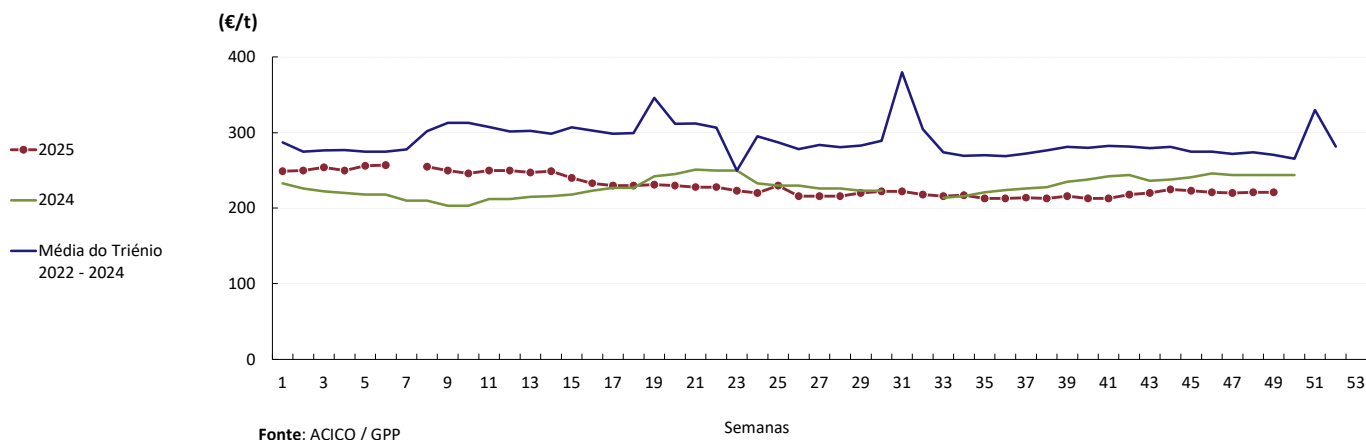


Cereais

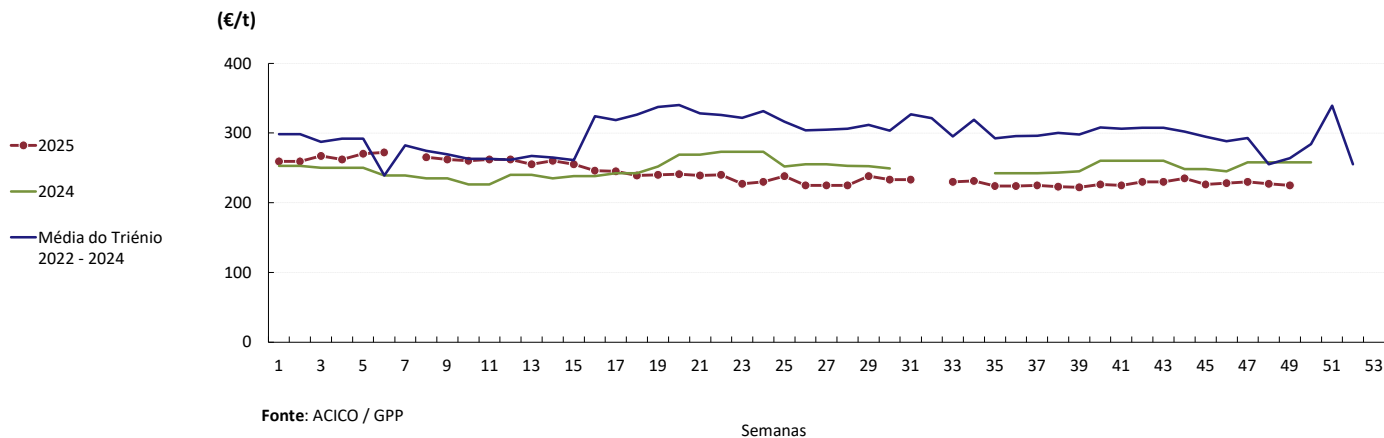
01/12 a 07/12/2025

DESTAQUE SEMANAL - CEREAIS IMPORTADOS

Evolução das cotações de trigo mole forrageiro importado descarregado no porto de Lisboa



Evolução das cotações de trigo mole panificável importado descarregado no porto de Lisboa



MERCADO EUROPEU

DESTAQUE SEMANAL - CEREAIS

Nos cereais transacionados nos principais mercados europeus, destaque para a diminuição da cotação de trigo duro em *La Pallice* (França) em 15,5 €/t , em comparação com a semana anterior.

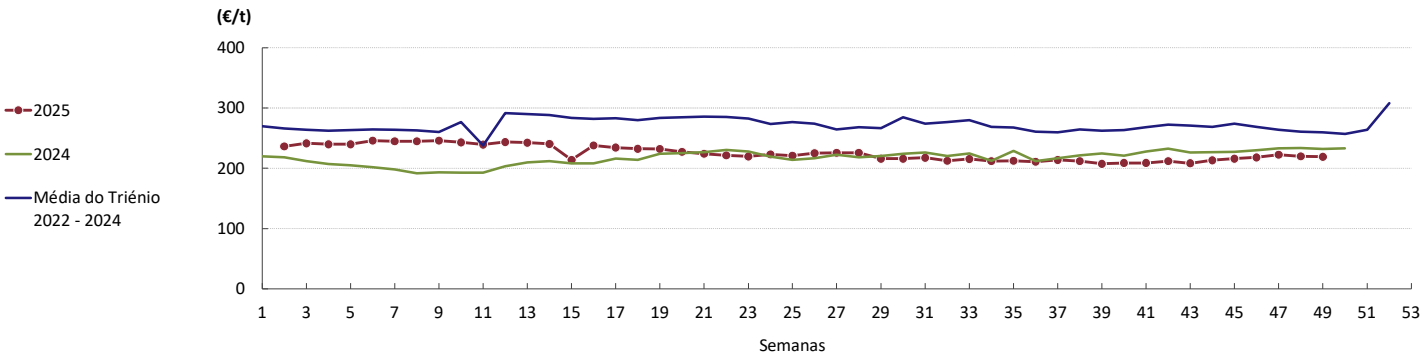
COTAÇÕES MÉDIAS CEREAIS - SEMANAIS

CEREAL	Local	Cotação (€/t)	Variação Percentual		
		Semana 49 01 a 07-12-2025	Semana anterior	Semana homóloga do ano anterior	Semana homóloga do triénio 2022 - 2024
Milho Forrageiro	Roterdão (Países Baixos)	219,0	-0,5%	-5,6%	-15,7%
Trigo Panificável	Rouen (França)	191,6	0,4%	-15,0%	-25,5%
Trigo Panificável	Hamburgo (Alemanha)	196,0	0,5%	-14,4%	-15,2%
Trigo Forrageiro	Roterdão (Países Baixos)	203,5	-1,0%	-14,5%	-23,3%
Trigo Duro	La Pallice (França)	241,7	-6,0%	-18,8%	-27,6%

Fonte: Comissão Europeia

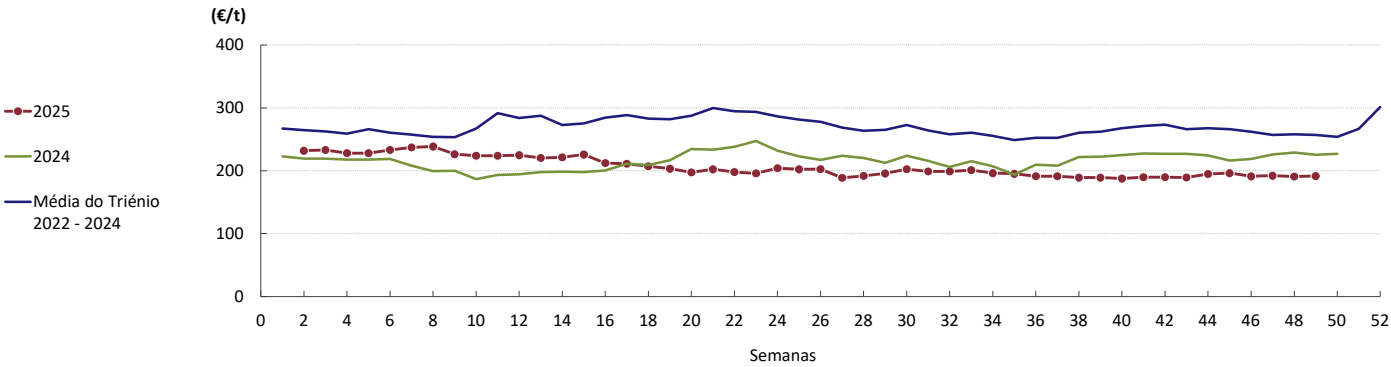
Gráficos de cotações dos Cereais do Mercado Europeu

Cotações de milho forrageiro em Roterdão (Países Baixos)



Fonte: Comissão Europeia

Cotações de trigo panificável em Rouen (França)



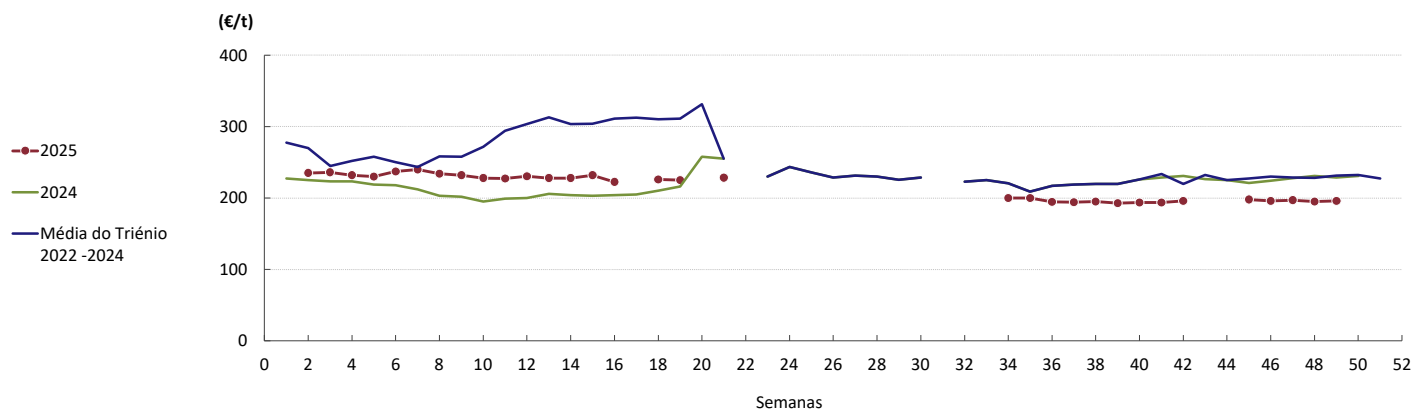
Fonte: Comissão Europeia

Cereais

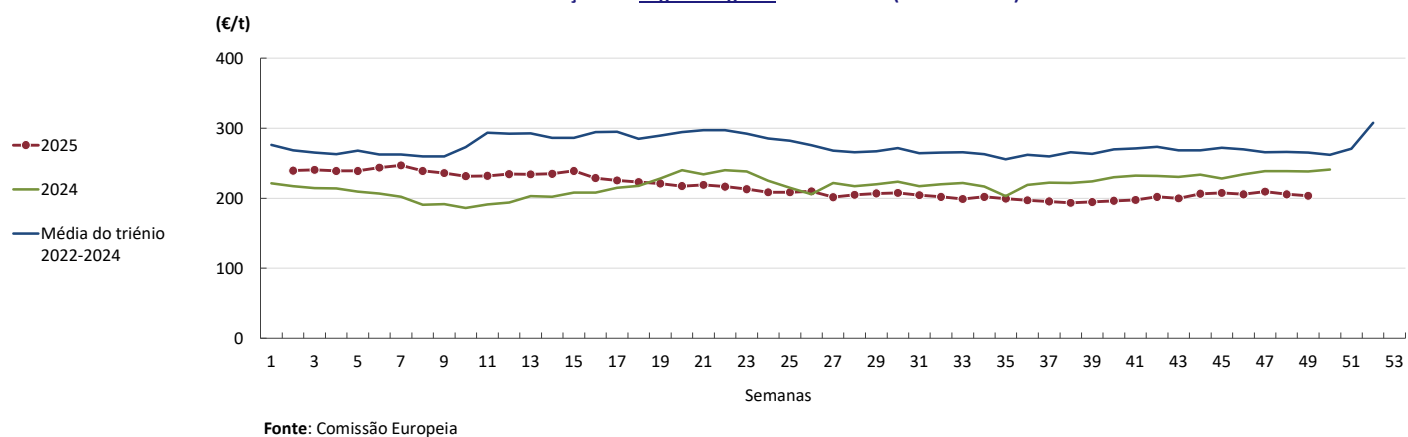
01/12 a 07/12/2025

Gráficos de cotações dos Cereais do Mercado Europeu

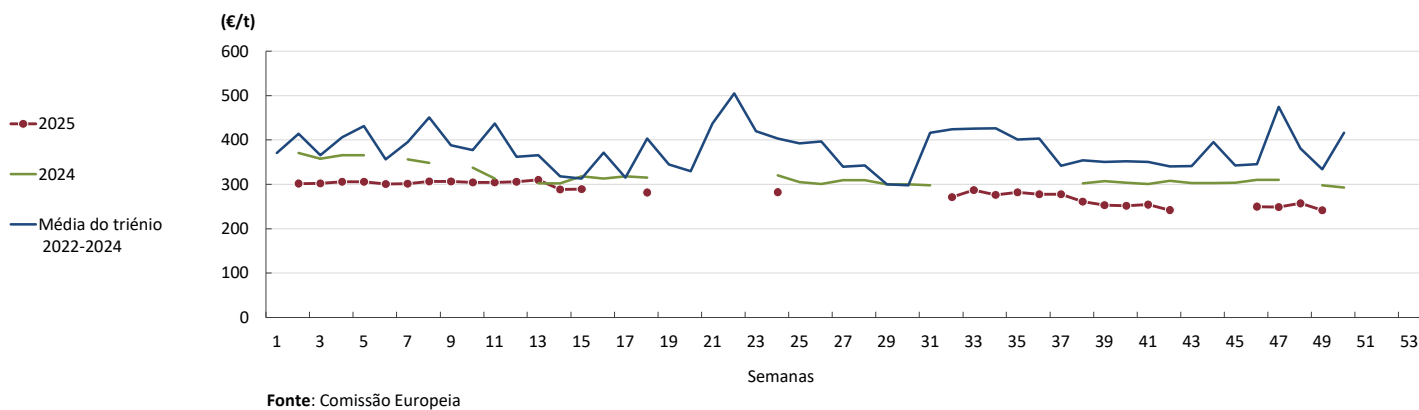
Cotações de trigo panificável em Hamburgo (Alemanha)



Cotações de trigo forrageiro em Roterdão (Países Baixos)



Cotações de trigo duro em La Pallice (França)



Comércio Internacional - Cereais

01/12 a 07/12/2025

PORTUGAL - MUNDO - UE

De janeiro a setembro de 2025, Portugal apresentou deficit no sector dos cereais cifrando-se o saldo comercial em cerca de 759 milhões de euros. No entanto, comparando com o ano anterior, o saldo comercial apresenta uma variação positiva de 15%, correspondendo a cerca de 97 milhões de euros. No período em análise, Portugal apresentou deficit cerealífero de cerca de 3157 mil toneladas e comparando com o período homólogo, este défice foi menor em 390 mil toneladas (14%).

Comércio Internacional (janeiro a setembro)

Valor (1 000€)

PRODUTO	Importações						Exportações					
	2024		2025		Variações		2024		2025		Variações	
	Mundo	Intra UE	Mundo	Intra UE	Mundo	Intra UE	Mundo	Intra UE	Mundo	Intra UE	Mundo	Intra UE
Arroz	121 997	35 516	145 076	48 298	18,9%	36,0%	65 224	33 284	79 576	50 088	22%	50%
Aveia	2 449	2 449	1 773	1 772	-27,6%	-27,6%	269	268	156	155	-42%	-42%
Centeio	2 496	2 496	2 632	2 632	5,4%	5,4%	14	14	2	2	-89%	-89%
Cevada	91 212	77 605	66 817	62 349	-26,7%	-19,7%	3 517	3 517	75	70	-98%	-98%
Milho	302 085	63 675	368 732	92 294	22,1%	44,9%	17 320	17 066	10 221	9 944	-41%	-42%
Trigo duro	23 601	23 599	32 997	20 813	39,8%	-11,8%	4 003	4 000	957	957	-76%	-76%
Trigo mole	206 461	154 691	229 348	207 065	11,1%	33,9%	430	413	10	10	-98%	-98%
Triticale	2 478	2 478	2 703	2 703	9,1%	9,1%	45	45	160	160	257%	257%
TOTAL	752 780	362 509	850 077	437 926	12,9%	20,8%	90 822	58 607	91 156	61 385	0,4%	4,7%

Valor (1 000€)

Saldo Comercial (Exportação - Importação)	2024		2025		Variações	
	Mundo	Intra UE	Mundo	Intra UE	Mundo	Intra UE
	-661 957	-303 902	-758 922	-376 541	15%	24%

Fonte: INE (dados definitivos de 2024 e preliminares de 2025).

Volume (toneladas)

PRODUTO	Importações						Exportações					
	2024		2025		Variações		2024		2025		Variações	
	Mundo	Intra UE	Mundo	Intra UE	Mundo	Intra UE	Mundo	Intra UE	Mundo	Intra UE	Mundo	Intra UE
Arroz	163 453	38 776	216 777	67 486	32,6%	74,0%	67 260	35 746	89 343	54 887	33%	54%
Aveia	7 830	7 830	6 705	6 705	-14,4%	-14,4%	833	833	500	500	-40%	-40%
Centeio	11 196	11 196	12 165	12 165	8,7%	8,7%	3	3	0	0	-91%	-91%
Cevada	385 938	330 694	286 210	267 883	-25,8%	-19,0%	15 354	15 354	258	256	-98%	-98%
Milho	1 410 948	279 146	1 669 444	392 917	18,3%	40,8%	72 022	71 736	44 105	43 462	-39%	-39%
Trigo duro	66 796	66 794	111 833	74 623	67,4%	11,7%	13 055	13 053	3 377	3 377	-74%	-74%
Trigo mole	878 817	647 910	980 149	899 838	11,5%	38,9%	1 797	1 741	30	30	-98%	-98%
Triticale	12 330	12 330	12 242	12 242	-0,7%	-0,7%	211	211	748	748	255%	255%
TOTAL	2 937 308	1 394 675	3 295 524	1 733 858	12,2%	24,3%	170 535	138 677	138 362	103 261	-18,9%	-25,5%

Volume (toneladas)

Saldo Comercial (Exportação - Importação)	2024		2025		Variações	
	Mundo	Intra UE	Mundo	Intra UE	Mundo	Intra UE
	-2 766 773	-1 255 998	-3 157 162	-1 630 597	14%	30%

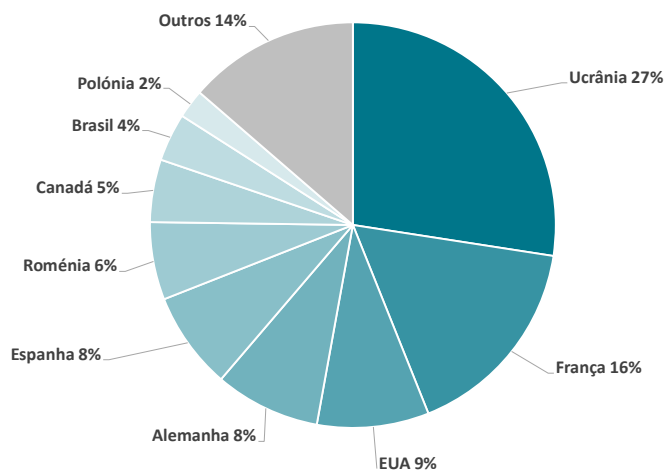
Fonte: INE (dados definitivos de 2024 e preliminares de 2025).

Comércio Internacional - Cereais

01/12 a 07/12/2025

Principais origens dos cereais importados 2024

(em termos de quantidades transacionadas)



Fonte: SIMA (GPP) a partir dos dados provisórios do INE.
Última atualização: 27.03.2025

Principais países importadores por espécie de cereal em 2024

Local de origem por espécie de cereal importado em Portugal 2024 (%)



Fonte: SIMA (GPP), a partir dos dados provisórios do INE.
Última atualização 27.03.2025

O conhecimento do mercado é a chave do sucesso!

O SIMA disponibiliza informação essencial para os empresários agrícolas e outros agentes tomarem as melhores decisões

Para consulta de preços de produtos agrícolas consultar o site: regsima.gpp.pt/regsima/consulta/

Coordenação Central

Gabinete de Planeamento, Políticas e Administração Geral
Direção de Serviços de Estatística
Divisão de Estatística

tel: 213 234 600

SISTEMA DE INFORMAÇÃO DE MERCADOS AGRÍCOLAS
Praça do Comércio, 1149-010 Lisboa

e-mail: sima@gpp.pt