

## Newsletter - Cereais

SEMANA 17  
21/04 a 27/04/2025

## DESTAQUE SEMANAL - CEREAIS IMPORTADOS

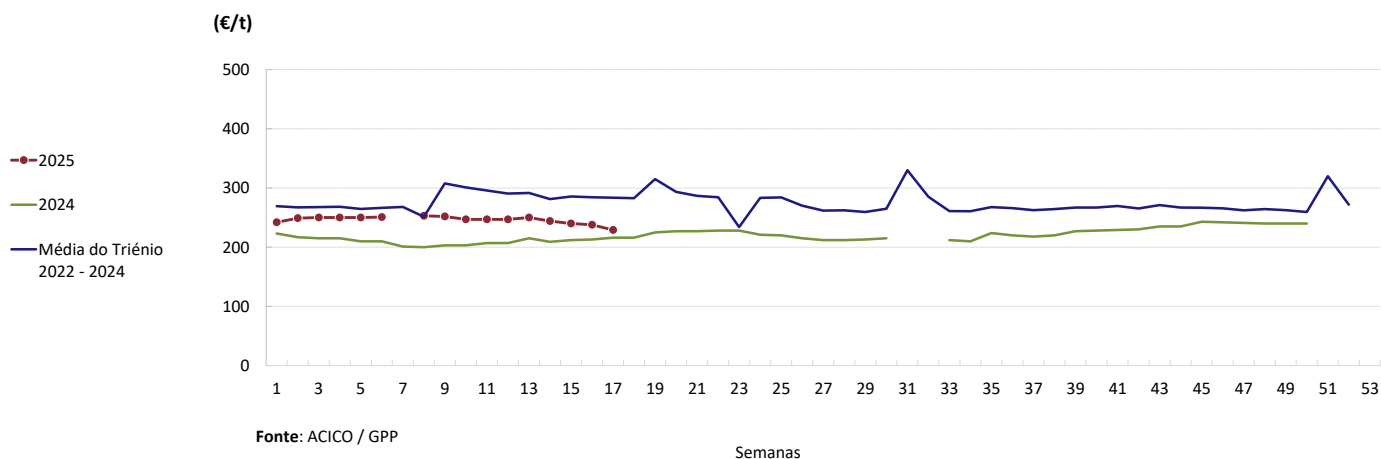
Nos cereais transacionados no porto de Lisboa, destaque para as descidas das cotações de milho forrageiro em 9,0 €/t, cevada forrageira em 6,0 €/t, trigo mole forrageiro em 3,0 €/t e de trigo mole panificável em 1,0 €/t, em comparação com a semana anterior.

## COTAÇÕES MÉDIAS CEREAIS IMPORTADOS - SEMANAIS

CEREAL	Cotação (€/ton)	Porto de entrada	Variação Percentual		
			Semana anterior	Semana homóloga do ano anterior	Semana homóloga do triénio 2022 - 2024
Milho Forrageiro	229,0	Lisboa	-3,8%	6,0%	-19,3%
Cevada Forrageira	229,0	Lisboa	-2,6%	1,8%	-21,3%
Trigo Mole Forrageiro	230,0	Lisboa	-1,3%	1,3%	-22,9%
Trigo Mole Panificável	245,0	Lisboa	-0,4%	1,2%	-23,1%

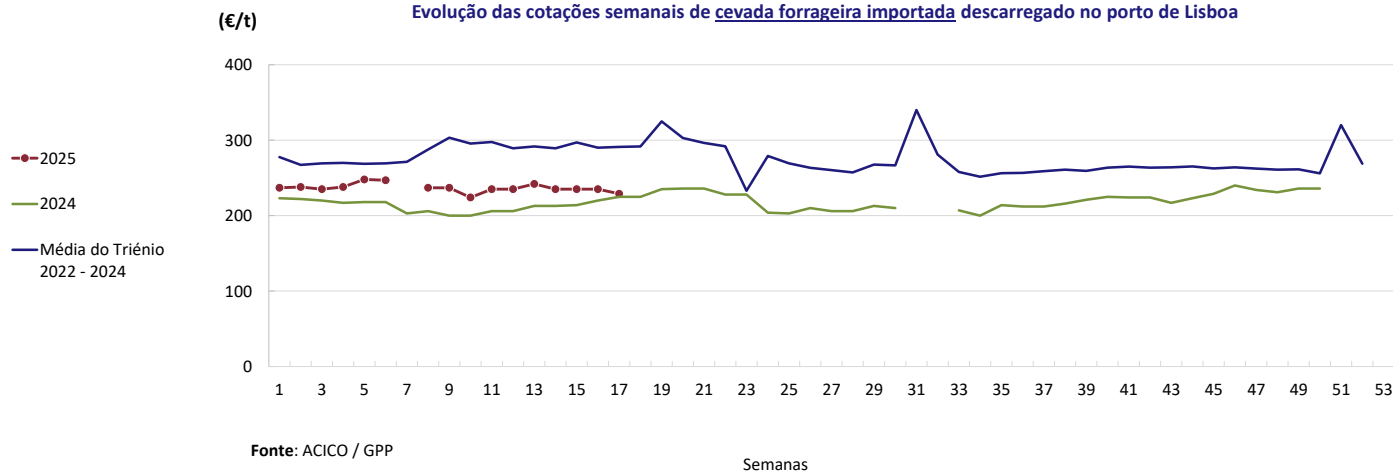
Fonte: ACICO / GPP.

## Gráficos de cotações mais frequentes dos Cereais Importados

Evolução das cotações semanais de milho forrageiro importado descarregado no porto de Lisboa

Fonte: ACICO / GPP

Semanas

Evolução das cotações semanais de cevada forrageira importada descarregado no porto de Lisboa

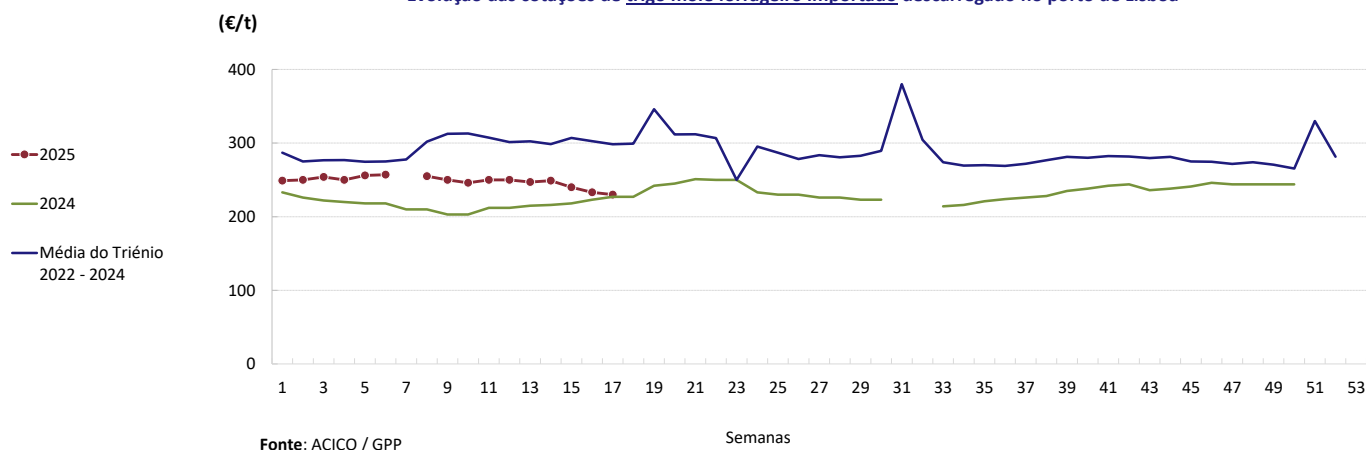
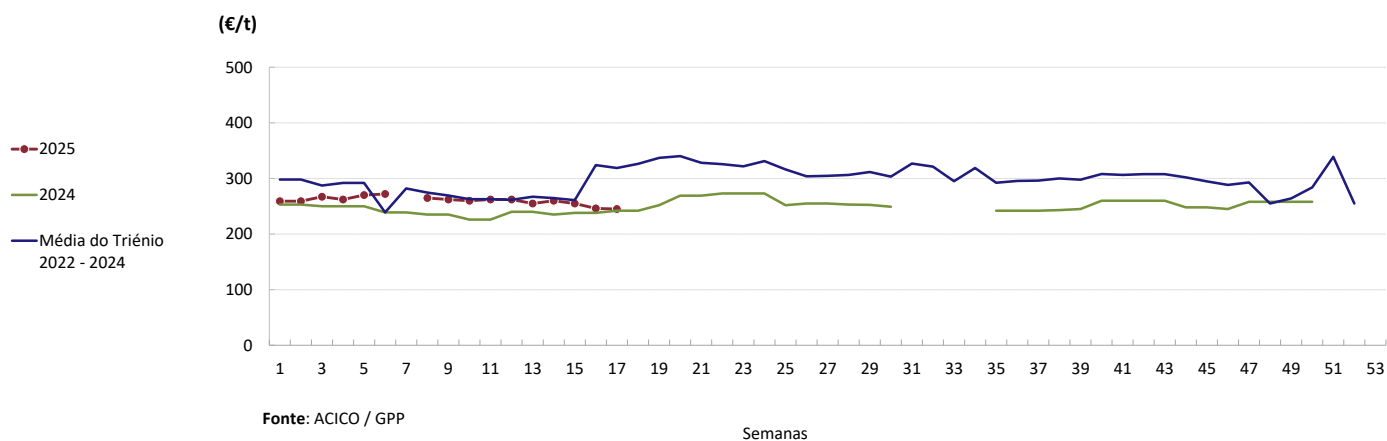
Fonte: ACICO / GPP

Semanas

## Cereais

21/04 a 27/04/2025

## DESTAQUE SEMANAL - CEREAIS IMPORTADOS

Evolução das cotações de trigo mole forrageiro importado descarregado no porto de LisboaEvolução das cotações de trigo mole panificável importado descarregado no porto de Lisboa

## Cereais

21/04 a 27/04/2025

## DESTAQUE SEMANAL - CEREAIS TRANSACIONADOS NO MERCADO EUROPEU

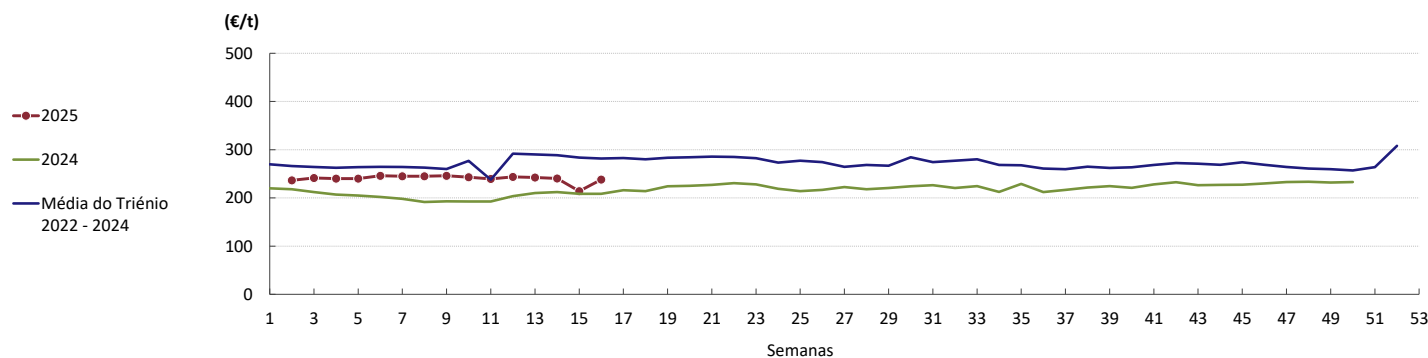
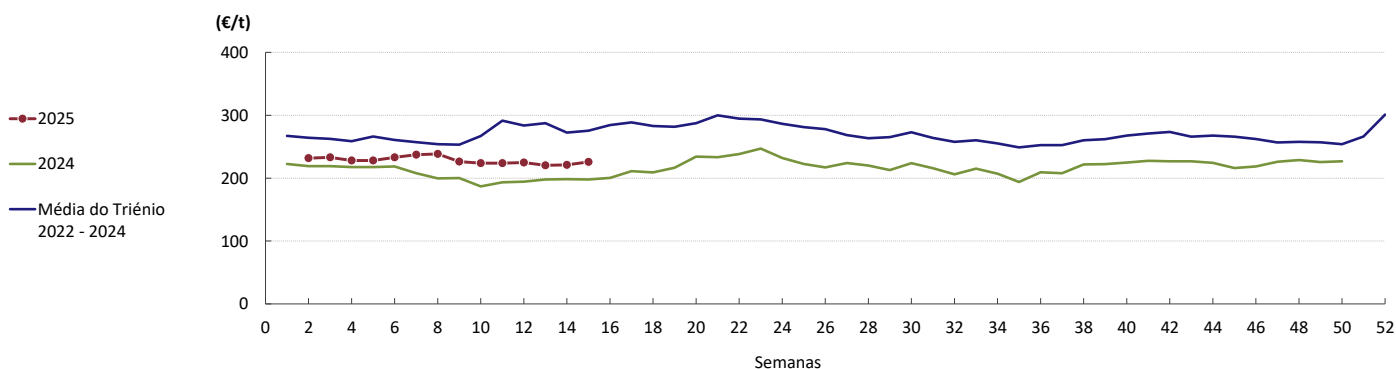
Nos cereais transacionados nos principais portos europeus, destaque para subida da cotação de milho forrageiro no porto de Roterdão (Países Baixos) em 24,0 €/t, e para a descida das cotações de trigo forrageiro no porto de Roterdão (Países Baixos) em 10,0 €/t e trigo panificável no porto de Hamburgo (Alemanha) em 9,5 €/t, em comparação com a semana anterior.

## COTAÇÕES MÉDIAS CEREAIS IMPORTADOS - SEMANAIS

CEREAL	Local	Cotação (€/t)	Variação Percentual		
		Semana 16 14 a 20-04-2025	Semana anterior	Semana homóloga do ano anterior	Semana homóloga do triénio 2022 - 2024
Milho Forrageiro	Roterdão (Países Baixos)	238,0	11,2%	14,1%	-15,6%
Trigo Panificável	Rouen (França)	-	-	-	-
Trigo Panificável	Hamburgo (Alemanha)	222,5	-4,1%	9,1%	-28,5%
Trigo Forrageiro	Roterdão (Países Baixos)	229,0	-4,2%	-9,2%	-22,3%
Trigo Duro	La Pallice (França)	-	-	-	-

Fonte: Comissão Europeia

## Gráficos de cotações dos Cereais do Mercado Europeu

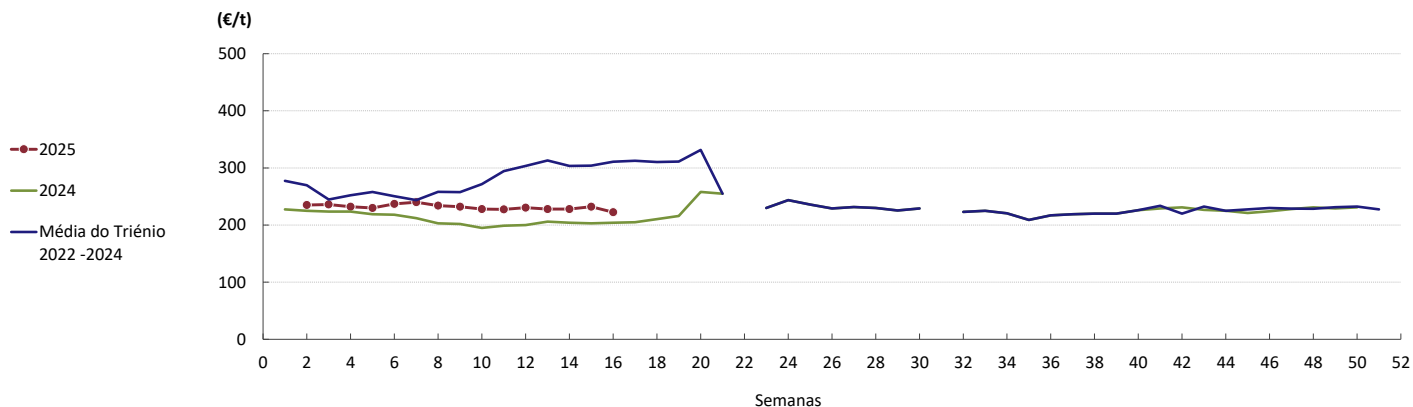
Cotações de milho forrageiro no porto de Roterdão (Países Baixos)

Cotações de trigo panificável no porto de Rouen (França)


## Cereais

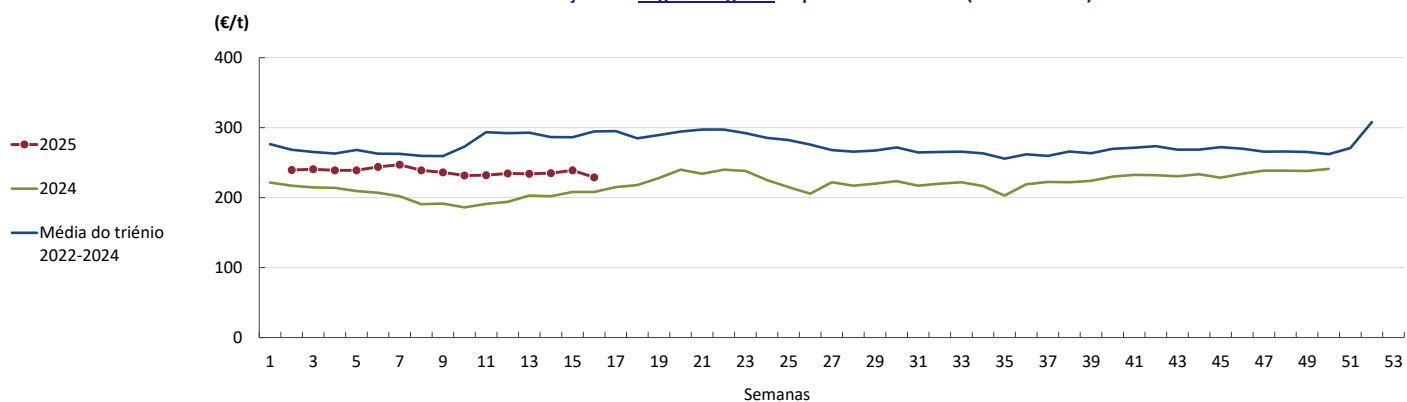
21/04 a 27/04/2025

### DESTAQUE SEMANAL - CEREAIS TRANSACIONADOS NO MERCADO EUROPEU

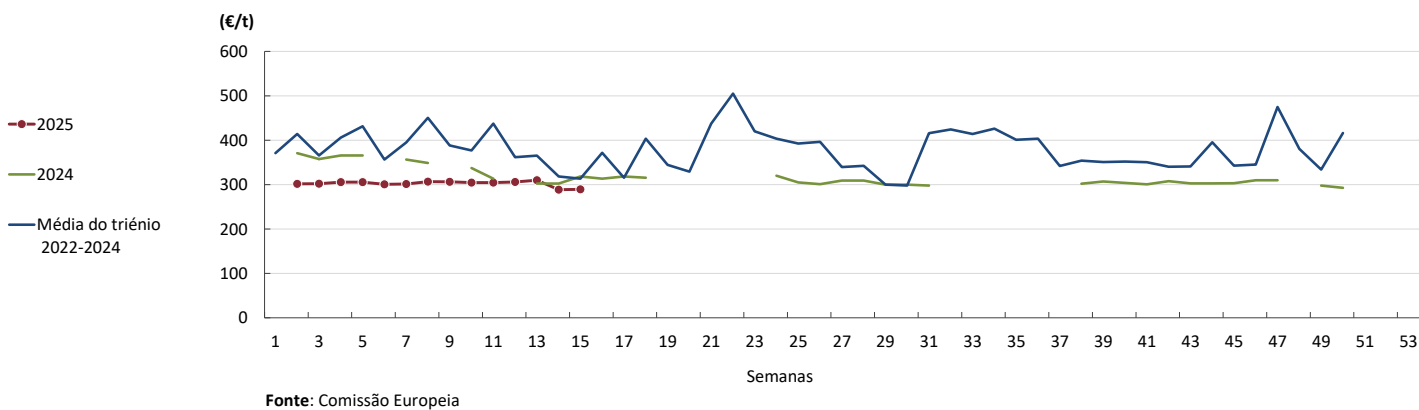
#### Cotações de trigo panificável no porto de Hamburgo (Alemanha)



#### Cotações de trigo forrageiro no porto de Roterdão (Países Baixos)



#### Cotações de trigo duro no porto de La Pallice (França)



## Comércio Internacional - Cereais

21/04 a 27/04/2025

## PORTUGAL - MUNDO - UE

De janeiro a fevereiro de 2025, Portugal apresentou deficit no sector dos cereais cifrando-se o saldo comercial em cerca de 153 milhões de euros. Comparando com o mesmo período do ano anterior, o saldo comercial agravou-se em 36%, correspondendo a cerca de 40,5 milhões de euros.

## Comércio Internacional (janeiro a fevereiro)

Valor (1 000€)

PRODUTO	Importações						Exportações					
	2024		2025		Variações		2024		2025		Variações	
	Mundo	Intra UE	Mundo	Intra UE	Mundo	Intra UE	Mundo	Intra UE	Mundo	Intra UE	Mundo	Intra UE
Arroz	13 708	5 875	26 368	7 779	92,4%	32,4%	16 902	6 653	18 862	11 738	12%	76%
Aveia	501	501	557	557	11,2%	11,2%	43	43	38	38	-13%	-13%
Centeio	767	767	464	464	-39,5%	-39,5%	4	4	2	2	-60%	-60%
Cevada	28 129	25 040	5 854	5 854	-79,2%	-76,6%	2 117	2 117	42	42	-98%	-98%
Milho	57 415	18 742	82 491	23 049	43,7%	23,0%	5 391	5 353	1 287	1 263	-76%	-76%
Trigo duro	6 695	6 693	3 405	3 405	-49,1%	-49,1%	997	997	103	103	-90%	-90%
Trigo mole	30 885	28 521	51 370	41 475	66,3%	45,4%	370	370	2	2	-100%	-100%
Triticale	23	23	2 674	2 674	11609,4%	11609,4%	0	0	24	24	0%	0%
TOTAL	138 122	86 162	173 184	85 257	25,4%	-1,1%	25 824	15 538	20 359	13 210	-21,2%	-15,0%

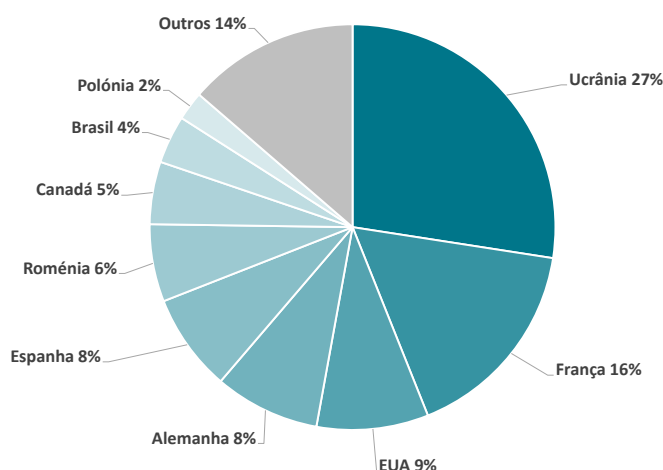
Valor (1 000€)

Saldo Comercial (Exportação - Importação)	2024		2025		Variações	
	Mundo	Intra UE	Mundo	Intra UE	Mundo	Intra UE
	-112 298	-70 624	-152 826	-72 047	-36%	-2%

Fonte: INE (dados preliminares de 2024 e 2025).

## Principais origens dos cereais importados 2024

(em termos de quantidades transacionadas)



Fonte: SIMA (GPP) a partir dos dados provisórios do INE.  
Última atualização: 27.03.2025

## Comércio Internacional - Cereais

21/04 a 27/04/2025

## PORTUGAL - MUNDO - UE

De acordo com os dados sobre o comércio internacional divulgados pelo INE, de janeiro a fevereiro de 2025, Portugal apresentou deficit cerealífero de cerca de 628 mil toneladas.

## Comércio Internacional (janeiro a fevereiro)

Volume (toneladas)

PRODUTO	Importações						Exportações					
	2024		2025		Variações		2024		2025		Variações	
	Mundo	Intra UE	Mundo	Intra UE	Mundo	Intra UE	Mundo	Intra UE	Mundo	Intra UE	Mundo	Intra UE
Arroz	19 710	7 129	36 022	10 303	82,8%	44,5%	17 636	7 455	21 812	13 473	24%	81%
Aveia	1 387	1 387	2 136	2 136	54,0%	54,0%	100	100	119	119	19%	19%
Centeio	3 550	3 550	2 177	2 177	-38,7%	-38,7%	1	1	0	0	-65%	-65%
Cevada	114 180	103 048	24 104	24 104	-78,9%	-76,6%	9 223	9 223	176	176	-98%	-98%
Milho	257 059	82 778	362 512	102 387	41,0%	23,7%	21 143	21 110	4 898	4 881	-77%	-77%
Trigo duro	17 151	17 150	12 115	12 115	-29,4%	-29,4%	3 916	3 916	344	344	-91%	-91%
Trigo mole	124 440	113 899	204 094	165 768	64,0%	45,5%	1 587	1 587	5	5	-100%	-100%
Triticale	41	41	12 195	12 195	29992,2%	29992,2%	0	0	106	106	0%	0%
TOTAL	537 517	328 981	655 355	331 184	21,9%	0,7%	53 606	43 392	27 460	19 105	-48,8%	-56,0%

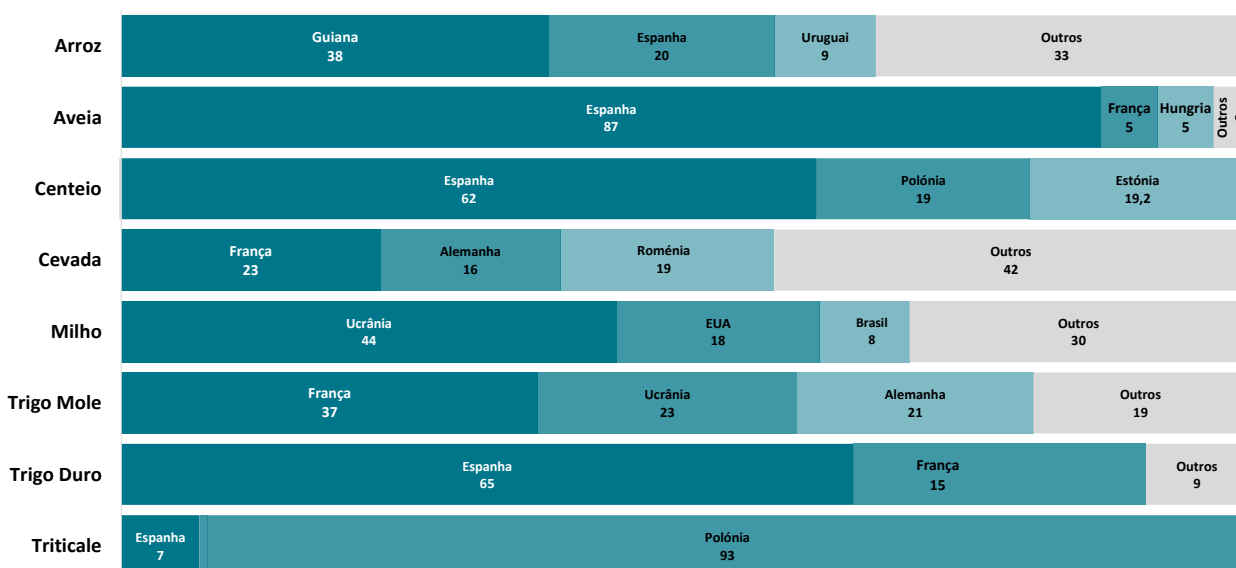
Volume (toneladas)

Saldo Comercial (Exportação - Importação)	2024		2025		Variações	
	Mundo	Intra UE	Mundo	Intra UE	Mundo	Intra UE
	-483 911	-285 589	-627 895	-312 079	-30%	-9%

Fonte: INE (dados preliminares de 2024 e 2025).

Principais países importadores por espécie de cereal em 2024

## Local de origem por espécie de cereal importado em Portugal 2024 (%)



Fonte: SIMA (GPP), a partir dos dados provisórios do INE.  
Última atualização 27.03.2025

O conhecimento do mercado é a chave do sucesso!

O SIMA disponibiliza informação essencial para os empresários agrícolas e outros agentes tomarem as melhores decisões

Para consulta de preços de produtos agrícolas consultar o site: [regsimagpp.pt/regsimagpp/consulta/](https://regsimagpp.pt/regsimagpp/consulta/)

Coordenação Central

Gabinete de Planeamento, Políticas e Administração Geral  
Direção de Serviços de Estatística  
Divisão de Estatística

tel: 213 234 600

SISTEMA DE INFORMAÇÃO DE MERCADOS AGRÍCOLAS  
Praça do Comércio, 1149-010 Lisboa

e-mail: [sima@gpp.pt](mailto:sima@gpp.pt)