

Newsletter - Flores e Folhagens

SEMANA 12
17-03 a 23-03-2025

Flores e Folhagens

DESTAQUE SEMANAL - MERCADOS DE PRODUÇÃO

Na região Entre Douro e Minho, área de mercado Entre Douro e Minho, verificou-se um aumento da oferta com desvalorização das cotações da gerbera grande em 33%, liliu "Imperial" grande 23% e cravo "Tipo Americano" e "Tipo Spray" (cravina) 14%.

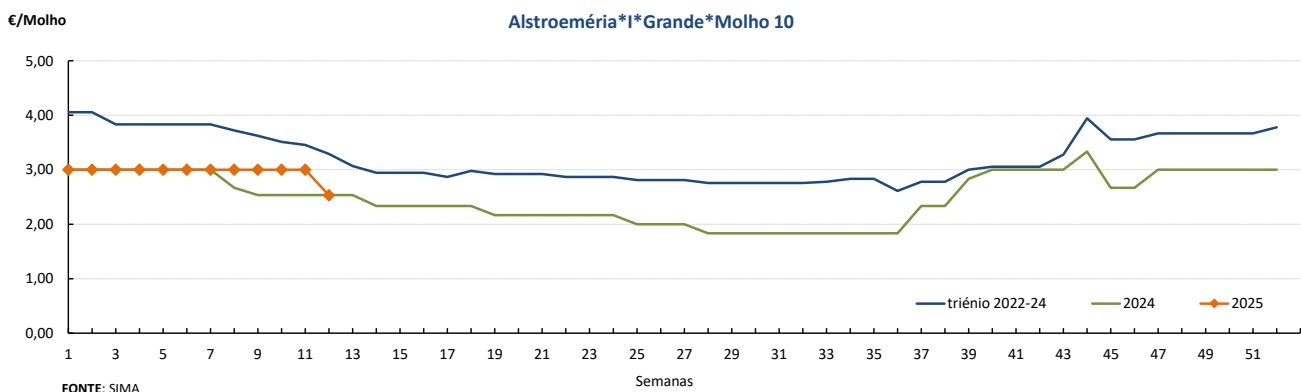
Na região Oeste, área de mercado Península de Setúbal, verificou-se uma subida da cotação do cravo "Tipo Americano" em 14%, devido a uma redução da oferta. Uma diminuição da procura fez descer as cotações da mattiola em 30%, alstroeméria e gerbera "Mini" grande 20%, frésia e tulipa grande 13%.

Cotações Médias Nacionais

PRODUTOS	MÉDIA DA SEMANA €/ Molho	VARIÇÃO PERCENTUAL (%)		
		Semana anterior	Semana Homóloga do ano anterior	Semana Homóloga da Média das Campanhas 2022 a 2024
Alstroeméria*I*Grande*Molho 10	2,53	-15,7	-0,1	-23,1
Cravo*Tipo Americano*I*>60 cm*Molho 20	3,67	4,9	-26,6	-9,5
Crisântemo*Tipo Spray*I*Grande*Molho 5	3,00	0,0	36,4	30,2
Gerbera*I*Grande*Molho 20	4,67	-12,4	3,8	1,3
Gipsofila*I*Grande*Molho 20	12,50	0,0	0,0	36,4
Gladiolo*I*Grande*Molho 10	7,50	0,0	25,0	24,1
Lilium*Imperial*I*Grande*Molho 10	6,25	-10,7	25,0	29,3
Rosa*I*40-60 cm*Molho 20	8,67	0,0	-5,4	-13,8
Statice*I*Molho 10	3,00	0,0	50,0	0,0

Nota: cotação média de todos os mercados

Gráficos de cotações mais frequentes



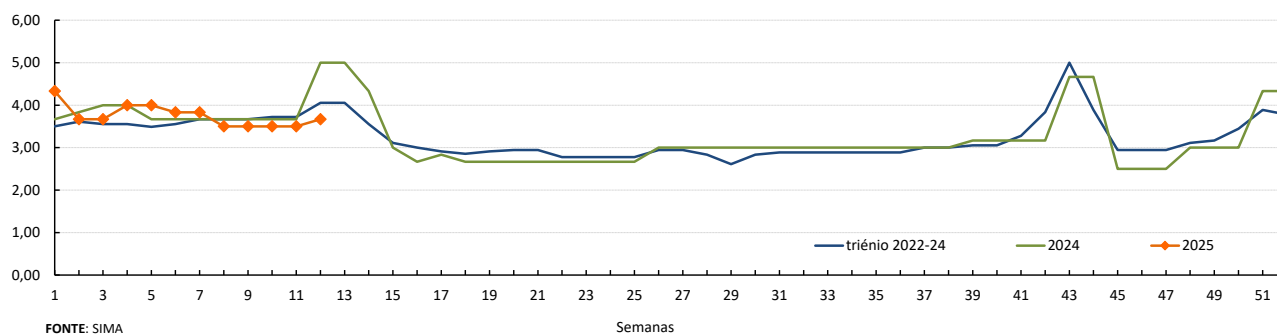
Flores e Folhagens

17-03 a 23-03-2025

Gráficos de cotações mais frequentes

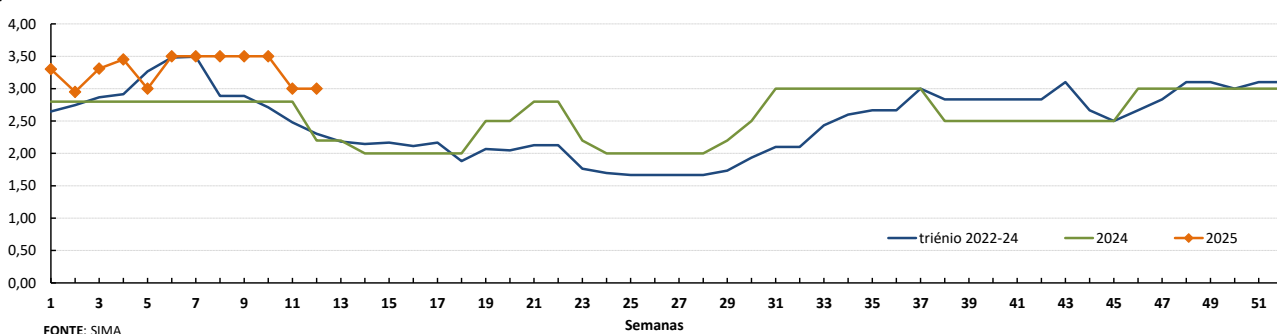
€/Molho

Cravo*Tipo Americano*I*>60 cm*Molho 20



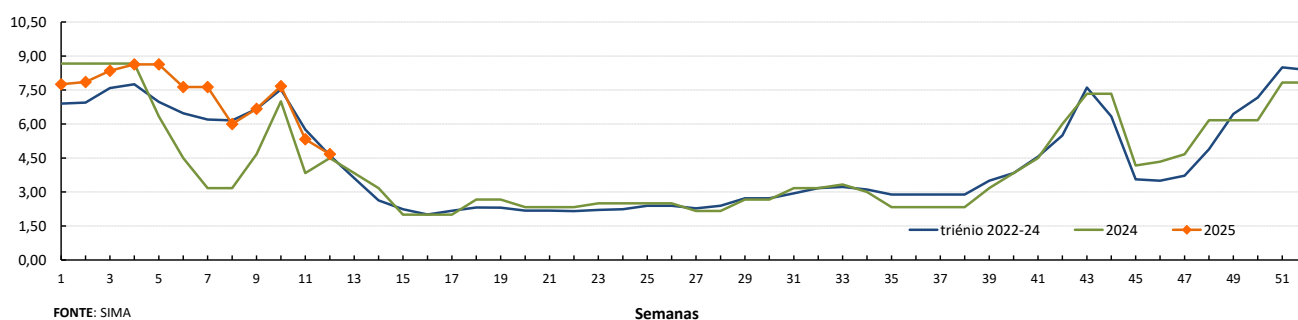
€/Molho

Crisântemo*Tipo Spray*I* Molho 5



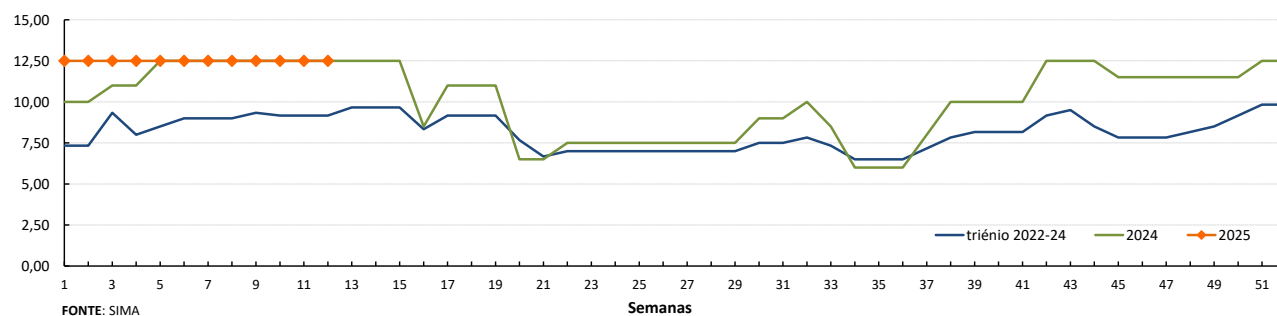
€/Molho

Gerbera*I*Grande*Molho 20



€/Molho

Gipsofila*I*Grande*Molho 25



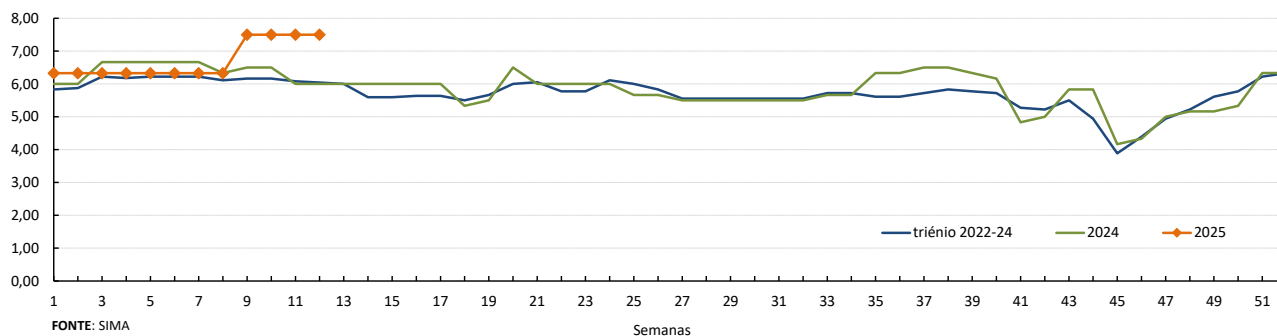
Flores e Folhagens

17-03 a 23-03-2025

Gráficos de cotações mais frequentes

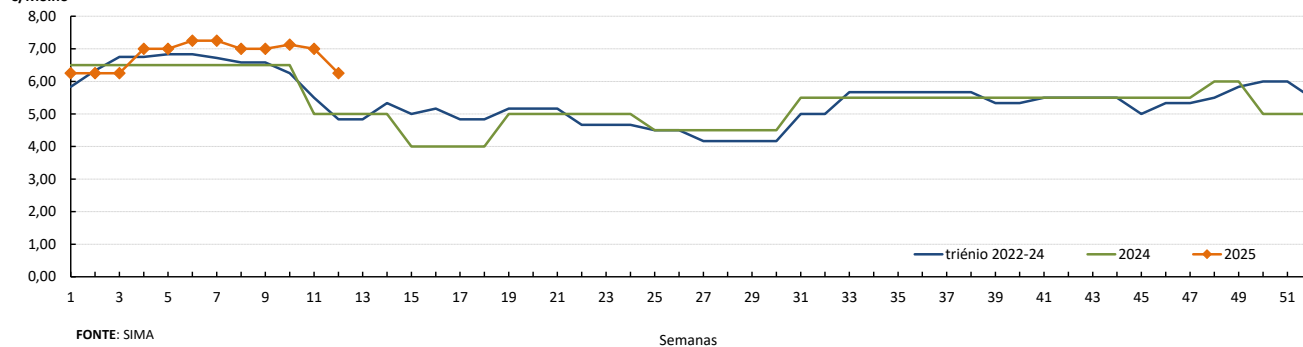
€/Molho

Gladiolo*I*Grande*Molho 10



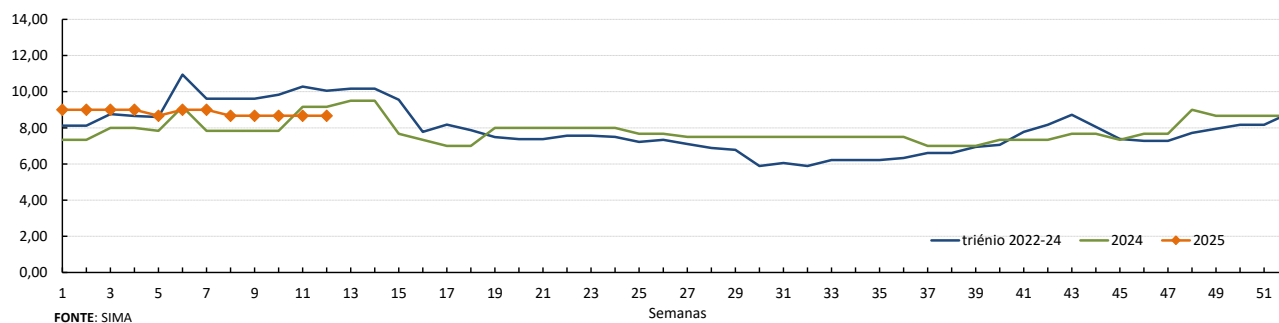
€/Molho

Lilium Imperial*I*Grande*Molho 10



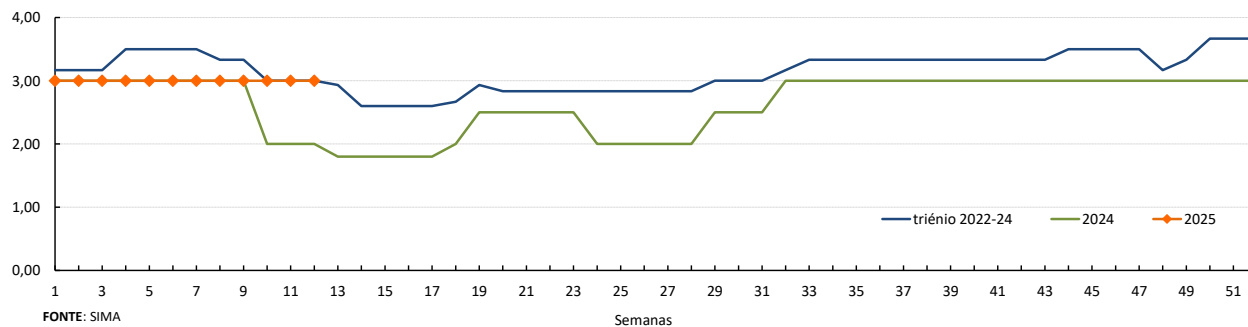
€/Molho

Rosa*I*40-60 cm*Molho 20



€/Molho

Stalice*I*Molho 10



Flores e Folhagens

17-03 a 23-03-2025

DESTAQUE - MERCADOS ABASTECEDORES

Mercado Abastecedor de Lisboa - manteve-se bem abastecido na generalidade dos produtos cotados de modo a garantir o seu normal abastecimento. Maior interesse por antúrio, cravo, crisântemo, gerbera, gladiolo, orquídea, rosas e vários tipos de folhagem. As cotações não tiveram alterações significativas. Quanto aos produtos importados não se verificaram alterações significativas.

Mercado Abastecedor de Flores do Porto (Mercoflores) - manteve-se bem abastecido na generalidade dos produtos cotados de modo a garantir o seu normal abastecimento. Maior interesse por antúrio, cravo, gerbera e rosas, além das diversas folhagens. Verificou-se uma subida da cotação da gipsofila em 22%, devido a uma diminuição da oferta. Um aumento da oferta desvalorizou as cotações da gerbera "Mini" grande em 36%, grande molho de 20 pés 31%, grande caixa 50 pés 24% e "Raquette" 22%, liliu "Imperial" 21%, cravo "Tipo Americano" e "Tipo Spray" (cravina) 13%. Quanto aos produtos importados, subida das cotações para a rosa categoria I tamanho >60 dos Países Baixos e do Equador. Descida para o cravo "Tipo Americano" de Espanha.

Comércio Internacional (janeiro a dezembro)

PRODUTO	2023		2024		Variação	
	Importações	Exportações	Importações	Exportações	Importações	Exportações
	1 000 €				%	
Árvores, Arbustos e Silvados de Fruta	25 777,6	5 649,3	18 678,0	5 626,9	-28	0
Bolbos em Flor	10 658,5	0,9	12 570,0	2 450,4	18	263 663
Bolbos Gladiolos	327,5	8,0	504,9	1,7	54	-78
Bolbos Jacintos	12,4		15,5		25	
Bolbos Narcisos	28,3		23,1		-18	
Bolbos Tulipas	333,8	165,4	403,2	95,6	21	-42
Bolbos outros	3 973,3	4 919,2	4 988,3	5 182,4	26	5
Cravos	1 593,6	54,0	1 799,3	55,8	13	3
Crisântemos	3 467,9	129,2	3 750,3	145,5	8	13
Estacas e Enxertos	8 804,4	10 195,0	5 937,5	13 000,5	-33	28
Folhagens	6 598,7	25 495,2	4 802,9	27 413,9	-27	8
Gladiolos	35,7	9,5	49,1	36,6	37	285
Lírios (lilium sp)	95,5	149,1	91,7	207,2	-4	39
Orquídeas	2 243,3	170,0	1 623,0	141,7	-28	-17
Outras Flores e seus Botões	16 235,2	7 739,0	16 583,9	8 013,5	2	4
Outras Plantas Vivas	12 375,6	20,1	7 019,9	25,7	-43	28
Plantas de exterior	46 057,6	47 587,4	42 845,5	56 778,4	-7	19
Plantas de Interior	30 100,1	15 696,1	29 717,9	16 350,9	-1	4
Ranúnculos	7,6	78,6	10,1	27,3	32	-65
Redodendros e Azáleas	181,2		166,7	0,0	-8	
Rosas	16 839,7	4 537,4	18 479,9	4 792,0	10	6
Roseiras	589,3	10,4	793,3	0,0	35	-100

Fonte: INE

Flores e Folhagens

17-03 a 23-03-2025

Comércio Internacional (janeiro a dezembro)

PRODUTO	2023		2024		Variação	
	Importações	Exportações	Importações	Exportações	Importações	Exportações
	Tonelada				%	
Árvores, Arbustos e Silvados de Fruta	5 175,8	3 506,9	4 230,8	1 755,4	-18	-50
Bolbos em Flor	1 789,6	0,1	2 101,6	7 390,1	17	9 597 391
Bolbos Gladiólos	107,5	1,5	179,9	0,4	67	-75
Bolbos Jacintos	4,2		4,3		2	
Bolbos Narcisos	11,3		5,2		-53	
Bolbos Tulipas	99,0	53,6	111,1	29,6	12	-45
Bolbos outros	1 438,9	502,4	2 147,6	467,3	49	-7
Cravos	301,8	13,6	322,8	14,1	7	3
Crisântemos	683,9	19,0	623,8	28,2	-9	49
Estacas e Enxertos	1 440,2	1 170,5	1 313,8	1 482,2	-9	27
Folhagens	2 002,8	7 196,7	873,3	8 196,8	-56	14
Gladiólos	12,1	5,0	11,9	20,8	-2	313
Lírios (lilium sp)	16,2	100,4	13,9	77,1	-14	-23
Orquídeas	325,5	8,2	119,5	6,2	-63	-25
Outras Flores e seus Botões	3 152,3	1 500,0	3 301,4	1 586,4	5	6
Outras Plantas Vivas	6 675,4	4,5	4 514,5	15,2	-32	235
Plantas de exterior	33 930,3	58 518,0	27 842,5	51 340,9	-18	-12
Plantas de Interior	7 364,4	20 404,7	6 485,3	25 106,5	-12	23
Ranúnculos	0,6	15,1	0,9	7,1	51	-53
Redodendros e Azáleas	81,9		71,4	0,0	-13	
Rosas	2 554,8	475,4	2 475,1	500,8	-3	5
Roseiras	154,8	0,3	209,4		35	

PRODUTO	2023		2024		Variação	
	Importações	Exportações	Importações	Exportações	Importações	Exportações
	1000 unidades				%	
Árvores, Arbustos e Silvados de Fruta	13 400	5 705	10 129	2 500	-24	-56
Bolbos em Flor						
Bolbos Gladiólos	4 883	15	7 812	6	60	-58
Bolbos Jacintos	76		81		6	
Bolbos Narcisos	218		117		-46	
Bolbos Tulipas	2 800	374	3 367	183	20	-51
Bolbos outros	23 973	37 347	30 284	40 032	26	7
Cravos	9 331	268	9 378	257	1	-4
Crisântemos	9 982	256	12 187	547	22	114
Estacas e Enxertos						
Folhagens	2		3		45	
Gladiólos	114	3	105	11	-7	223
Lírios (lilium sp)	147	279	126	205	-14	-26
Orquídeas	1 121	19	847	15	-24	-21
Outras Flores e seus Botões	35 527	10 592	34 666	10 004	-2	-6
Outras Plantas Vivas						
Plantas de exterior	10 833	17 632	8 895	19 758	-18	12
Plantas de Interior	17 511	13 499	16 589	15 398	-5	14
Ranúnculos	14	63	17	7	18	-89
Redodendros e Azáleas	93		98	0	5	
Rosas	31 329	6 079	33 254	6 154	6	1
Roseiras	385	3	521	0	35	-100

Fonte: INE

O conhecimento do mercado é a chave do sucesso!

O SIMA disponibiliza informação essencial para os empresários agrícolas e outros agentes tomarem as melhores decisões

Para consulta de preços de produtos agrícolas consultar o site: regsima.gpp.pt/regsima/consulta/

Coordenação Central
Gabinete de Planeamento, Políticas e Administração Geral
Direção de Serviços de Estatística
Divisão de Estatística

tel: 213 234 600

SISTEMA DE INFORMAÇÃO DE MERCADOS AGRÍCOLAS
Praça do Comércio, 1149-010 Lisboa

e-mail: sima@gpp.ptAs Newsletter do SIMA podem também ser consultadas no facebook em: <https://www.facebook.com/SIMA.Portugal>