

Newsletter - Flores e Folhagens

SEMANA 09
24-02 a 02-03-2025

Flores e Folhagens

DESTAQUE SEMANAL - MERCADOS DE PRODUÇÃO

Em Entre Douro e Minho, não houve transações de gladiolo nos operadores acompanhados. A cotação da tulipa categoria II grande teve uma subida em 22% e tulipa categoria II grande em 20%, devido a uma maior oferta e concorrência de produto dos Países Baixos.

Na Beira Litoral, área de mercado Beira Litoral, não se verificaram alterações significativas das cotações.

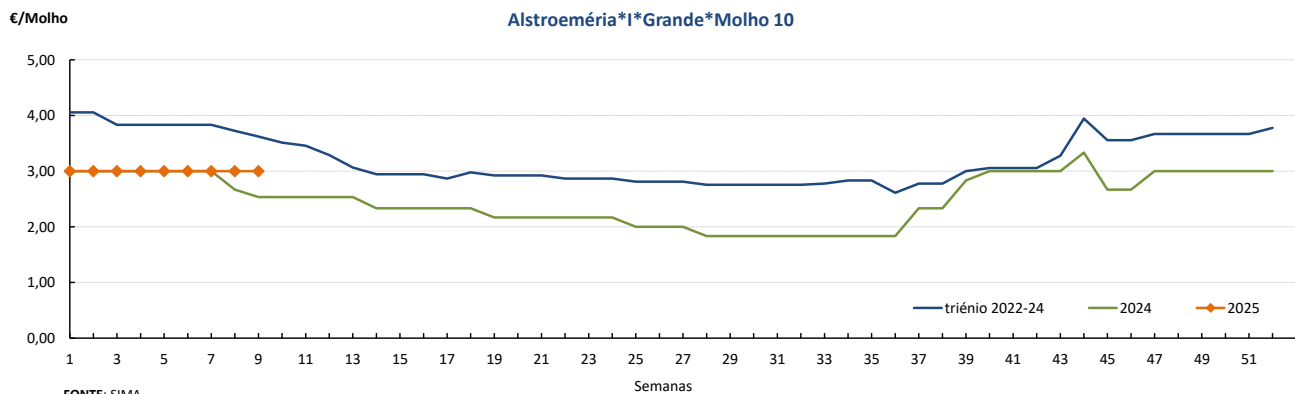
Na região Oeste, área de mercado Península de Setúbal, teve início a campanha de produção e comercialização do ranunculus. Verificou-se uma subida das cotações da gerbera grande em 17% e da tulipa grande 10%, devido a um aumento da procura.

Cotações Médias Nacionais

PRODUTOS	MÉDIA DA SEMANA	VARIÇÃO PERCENTUAL (%)		
	€/ Molho	Semana anterior	Semana Homóloga do ano anterior	Semana Homóloga da Média das Campanhas 2022 a 2024
Alstroeméria*I*Grande*Molho 10	3,00	0,0	18,4	-17,2
Cravo*Tipo Americano*I*>60 cm*Molho 20	3,50	0,0	-4,5	-4,5
Crisântemo*Tipo Spray*I*Grande*Molho 5	3,50	0,0	25,0	21,2
Gerbera*I*Grande*Molho 20	6,67	11,2	42,9	0,1
Gipsofila*I*Grande*Molho 20	12,50	0,0	0,0	33,9
Gladiolo*I*Grande*Molho 10	7,50	18,5	15,4	21,6
Lilium*Imperial*I*Grande*Molho 10	7,00	0,0	7,7	6,3
Rosa*I*40-60 cm*Molho 20	8,67	0,0	10,7	-9,8
Statice*I*Molho 10	3,00	0,0	0,0	-10,0

Nota: cotação média de todos os mercados

Gráficos de cotações mais frequentes



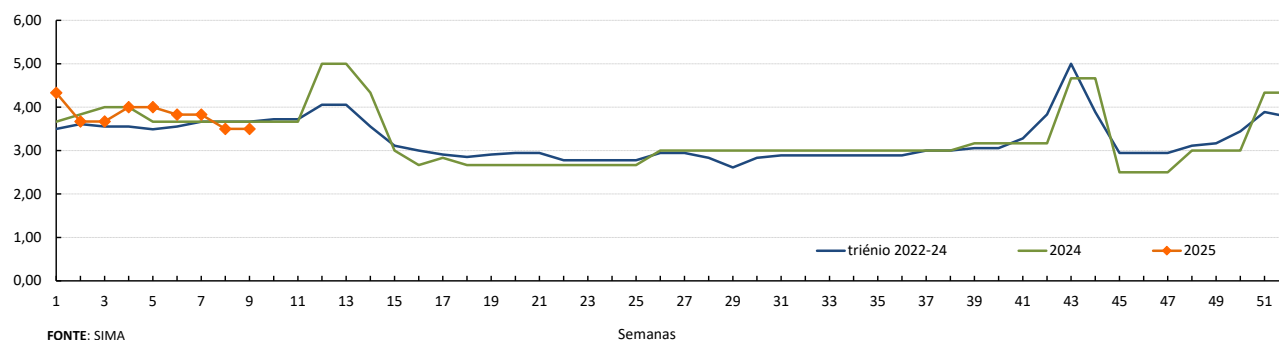
Flores e Folhagens

24-02 a 02-03-2025

Gráficos de cotações mais frequentes

€/Molho

Cravo*Tipo Americano*I*>60 cm*Molho 20

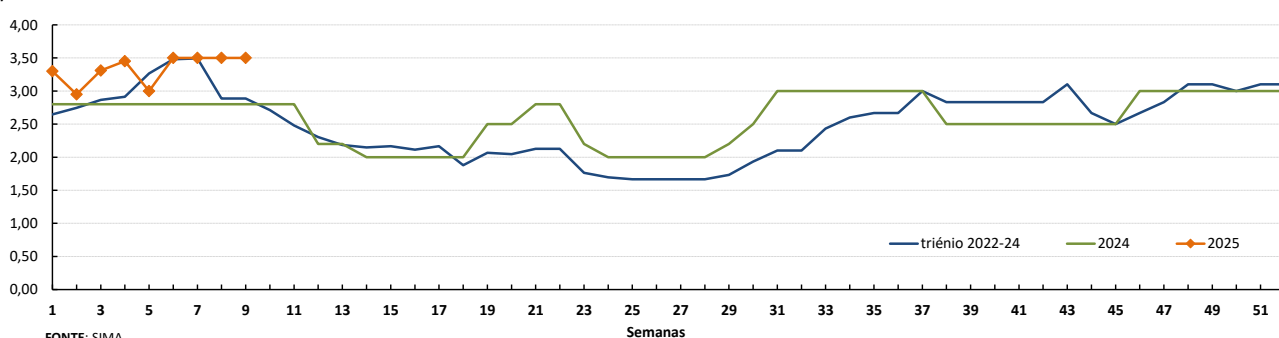


FONTE: SIMA

Semanas

€/Molho

Crisântemo*Tipo Spray*I* Molho 5

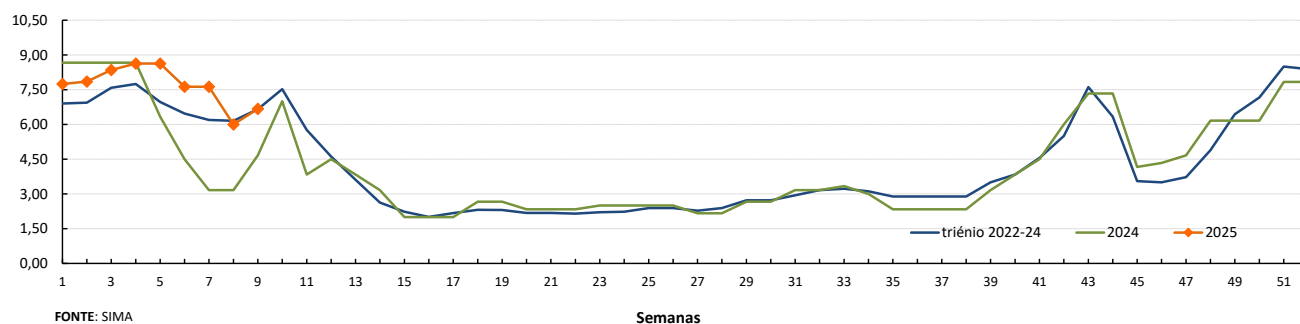


FONTE: SIMA

Semanas

€/Molho

Gerbera*I*Grande*Molho 20

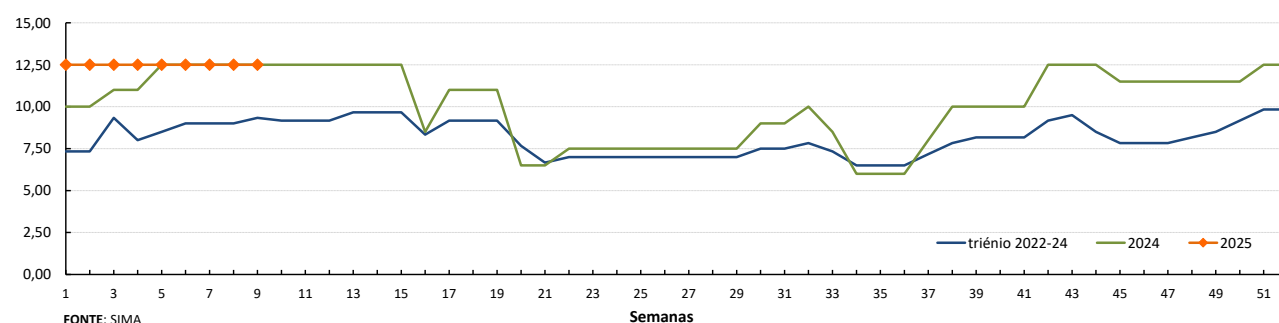


FONTE: SIMA

Semanas

€/Molho

Gipsofila*I*Grande*Molho 25



FONTE: SIMA

Semanas

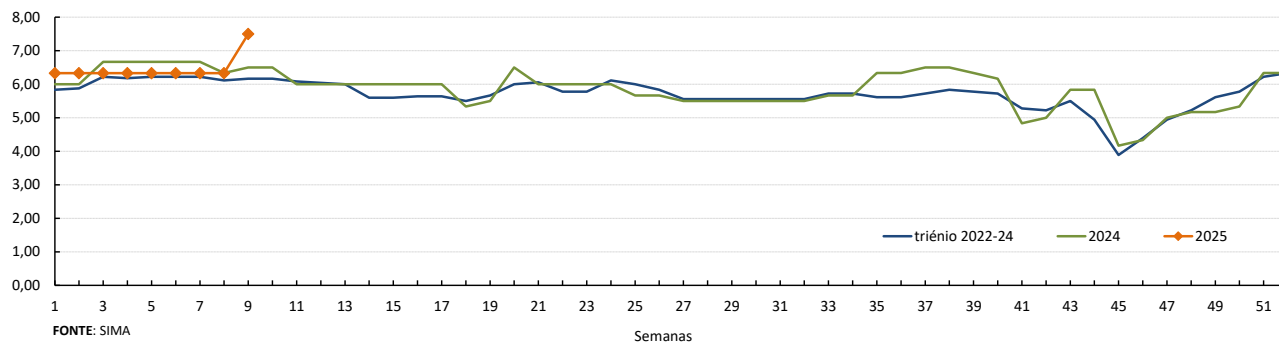
Flores e Folhagens

24-02 a 02-03-2025

Gráficos de cotações mais frequentes

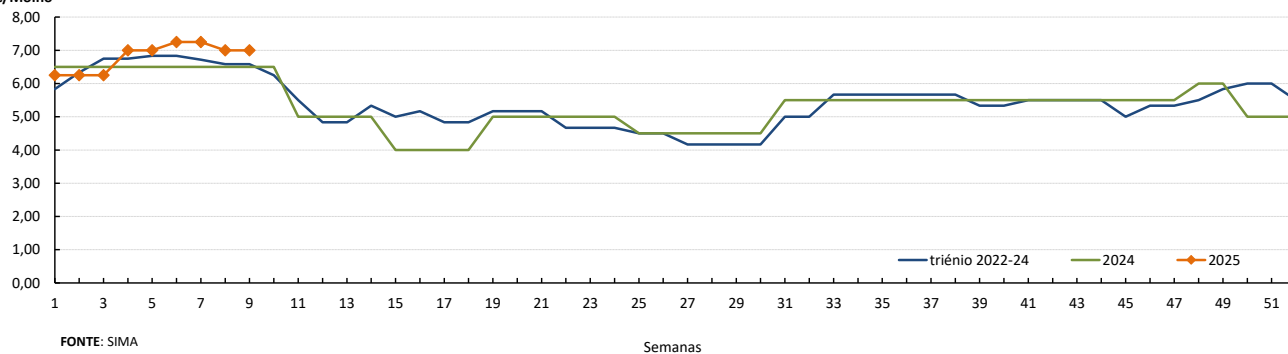
€/Molho

Gladiolo*I*Grande*Molho 10



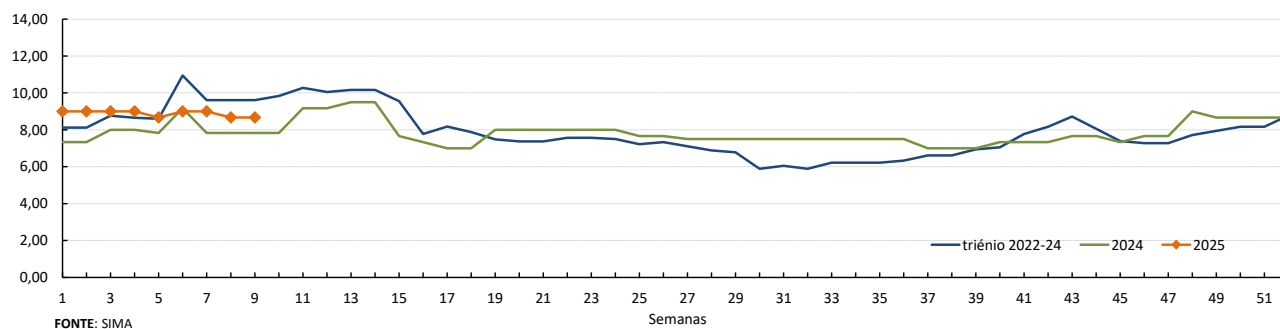
€/Molho

Lilium Imperial*I*Grande*Molho 10



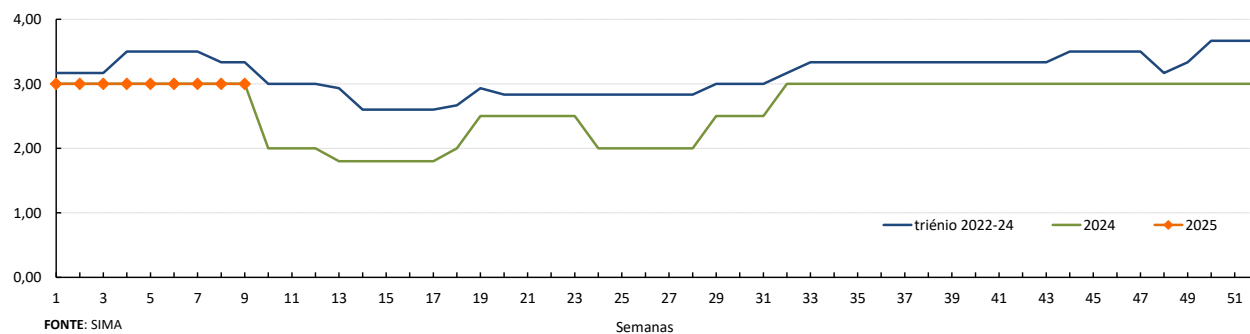
€/Molho

Rosa*I*40-60 cm*Molho 20



€/Molho

Stalice*I*Molho 10



Flores e Folhagens

24-02 a 02-03-2025

DESTAQUE - MERCADOS ABASTECEDORES

Mercado Abastecedor de Lisboa - manteve-se bem abastecido na generalidade dos produtos cotados de modo a garantir o seu normal abastecimento. Maior interesse por antúrio, cravo, crisântemo, gerbera, gladiolo, orquídea, rosas e vários tipos de folhagem. As cotações não tiveram alterações significativas. Quanto aos produtos importados, as cotações não tiveram alterações significativas.

Mercado Abastecedor de Flores do Porto (Mercoflores) - manteve-se bem abastecido das diversas flores de corte e folhagens, com uma oferta suficiente para a maioria das espécies cotadas. A procura foi boa para a maioria das espécies. Maior interesse por antúrio, cravo, gerbera e rosas, além das diversas folhagens. Terminou a campanha de comercialização do gladiolo. As cotações tiveram uma subida para o lisanthus em 30%, gipsofila e gerbera grande "Raquette" 13%, devido a uma diminuição da oferta. As cotações da tulipa categoria II grande e categoria I grande tiveram uma descida em 20% e 18%, respetivamente, e a íris 11%, devido a uma maior oferta. Quanto aos produtos importados, descida para a rosa tamanho grande (>60) do Equador e dos Países Baixos.

Comércio Internacional (janeiro a dezembro)

PRODUTO	2023		2024		Variação	
	Importações	Exportações	Importações	Exportações	Importações	Exportações
	1 000 €				%	
Árvores, Arbustos e Silvados de Fruta	25 777,6	5 649,3	18 678,0	5 626,9	-28	0
Bolbos em Flor	10 658,5	0,9	12 570,0	2 450,4	18	263 663
Bolbos Gladiolos	327,5	8,0	504,9	1,7	54	-78
Bolbos Jacintos	12,4		15,5		25	
Bolbos Narcisos	28,3		23,1		-18	
Bolbos Tulipas	333,8	165,4	403,2	95,6	21	-42
Bolbos outros	3 973,3	4 919,2	4 988,3	5 182,4	26	5
Cravos	1 593,6	54,0	1 799,3	55,8	13	3
Crisântemos	3 467,9	129,2	3 750,3	145,5	8	13
Estacas e Enxertos	8 804,4	10 195,0	5 937,5	13 000,5	-33	28
Folhagens	6 598,7	25 495,2	4 802,9	27 413,9	-27	8
Gladiolos	35,7	9,5	49,1	36,6	37	285
Lírios (lilium sp)	95,5	149,1	91,7	207,2	-4	39
Orquídeas	2 243,3	170,0	1 623,0	141,7	-28	-17
Outras Flores e seus Botões	16 235,2	7 739,0	16 583,9	8 013,5	2	4
Outras Plantas Vivas	12 375,6	20,1	7 019,9	25,7	-43	28
Plantas de exterior	46 057,6	47 587,4	42 845,5	56 778,4	-7	19
Plantas de Interior	30 100,1	15 696,1	29 717,9	16 350,9	-1	4
Ranúnculos	7,6	78,6	10,1	27,3	32	-65
Redodendros e Azáleas	181,2		166,7	0,0	-8	
Rosas	16 839,7	4 537,4	18 479,9	4 792,0	10	6
Roseiras	589,3	10,4	793,3	0,0	35	-100

Fonte: INE

Flores e Folhagens

24-02 a 02-03-2025

Comércio Internacional (janeiro a dezembro)

PRODUTO	2023		2024		Variação	
	Importações	Exportações	Importações	Exportações	Importações	Exportações
	Tonelada				%	
Árvores, Arbustos e Silvados de Fruta	5 175,8	3 506,9	4 230,8	1 755,4	-18	-50
Bolbos em Flor	1 789,6	0,1	2 101,6	7 390,1	17	9 597 391
Bolbos Gladiolos	107,5	1,5	179,9	0,4	67	-75
Bolbos Jacintos	4,2		4,3		2	
Bolbos Narcisos	11,3		5,2		-53	
Bolbos Tulipas	99,0	53,6	111,1	29,6	12	-45
Bolbos outros	1 438,9	502,4	2 147,6	467,3	49	-7
Cravos	301,8	13,6	322,8	14,1	7	3
Crisântemos	683,9	19,0	623,8	28,2	-9	49
Estacas e Enxertos	1 440,2	1 170,5	1 313,8	1 482,2	-9	27
Folhagens	2 002,8	7 196,7	873,3	8 196,8	-56	14
Gladiolos	12,1	5,0	11,9	20,8	-2	313
Lírios (lilium sp)	16,2	100,4	13,9	77,1	-14	-23
Orquídeas	325,5	8,2	119,5	6,2	-63	-25
Outras Flores e seus Botões	3 152,3	1 500,0	3 301,4	1 586,4	5	6
Outras Plantas Vivas	6 675,4	4,5	4 514,5	15,2	-32	235
Plantas de exterior	33 930,3	58 518,0	27 842,5	51 340,9	-18	-12
Plantas de Interior	7 364,4	20 404,7	6 485,3	25 106,5	-12	23
Ranúnculos	0,6	15,1	0,9	7,1	51	-53
Redodendros e Azáleas	81,9		71,4	0,0	-13	
Rosas	2 554,8	475,4	2 475,1	500,8	-3	5
Roseiras	154,8	0,3	209,4		35	

PRODUTO	2023		2024		Variação	
	Importações	Exportações	Importações	Exportações	Importações	Exportações
	1000 unidades				%	
Árvores, Arbustos e Silvados de Fruta	13 400	5 705	10 129	2 500	-24	-56
Bolbos em Flor						
Bolbos Gladiolos	4 883	15	7 812	6	60	-58
Bolbos Jacintos	76		81		6	
Bolbos Narcisos	218		117		-46	
Bolbos Tulipas	2 800	374	3 367	183	20	-51
Bolbos outros	23 973	37 347	30 284	40 032	26	7
Cravos	9 331	268	9 378	257	1	-4
Crisântemos	9 982	256	12 187	547	22	114
Estacas e Enxertos						
Folhagens	2		3		45	
Gladiolos	114	3	105	11	-7	223
Lírios (lilium sp)	147	279	126	205	-14	-26
Orquídeas	1 121	19	847	15	-24	-21
Outras Flores e seus Botões	35 527	10 592	34 666	10 004	-2	-6
Outras Plantas Vivas						
Plantas de exterior	10 833	17 632	8 895	19 758	-18	12
Plantas de Interior	17 511	13 499	16 589	15 398	-5	14
Ranúnculos	14	63	17	7	18	-89
Redodendros e Azáleas	93		98	0	5	
Rosas	31 329	6 079	33 254	6 154	6	1
Roseiras	385	3	521	0	35	-100

Fonte: INE

O conhecimento do mercado é a chave do sucesso!

O disponibiliza informação essencial para os empresários agrícolas e outros agentes tomarem as melhores decisões

Para consulta de preços de produtos agrícolas consultar o site: regsima.gpp.pt/regsima/consulta/

Coordenação Central

Gabinete de Planeamento, Políticas e Administração Geral

Direção de Serviços de Estatística

Divisão de Estatística

tel: 213 234 600

SISTEMA DE INFORMAÇÃO DE MERCADOS AGRÍCOLAS

Praça do Comércio, 1149-010 Lisboa

e-mail: sima@gpp.pt

As Newsletters do SIMA podem também ser consultadas no facebook em: <https://www.facebook.com/SIMA.Portugal>