

Newsletter - Flores e Folhagens

SEMANA 44
28-10 a 03-11-2024

Flores e Folhagens

DESTAQUE SEMANAL - MERCADOS DE PRODUÇÃO

Na região Entre Douro e Minho, com o do “Dia de Todos os Santos”, verificou-se um aumento da procura e cotação da alstroeméria teve uma subida em 50%.

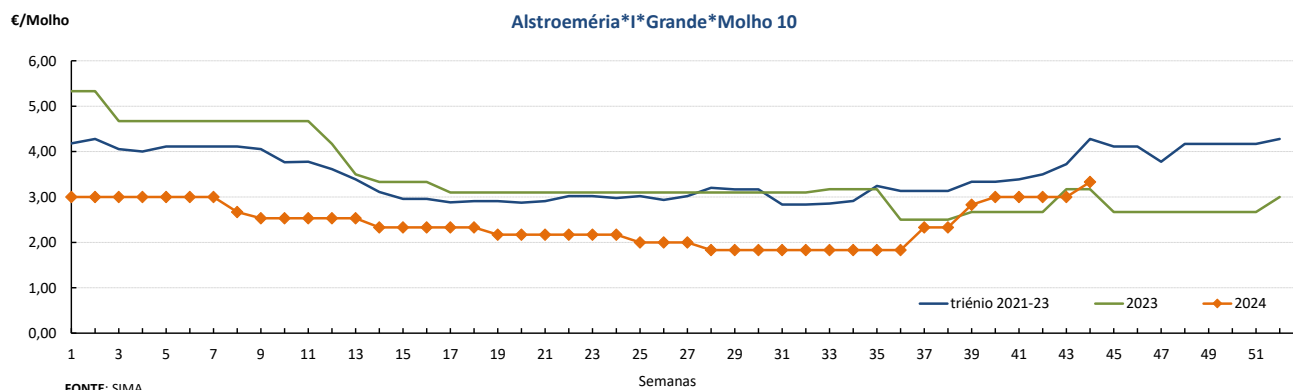
Na região Oeste, área de mercado Península de Setúbal, não se verificaram alterações nas cotações.

Cotações Médias Nacionais

PRODUTOS	MÉDIA DA SEMANA €/ Molho	VARIAÇÃO PERCENTUAL (%)		
		Semana anterior	Semana Homóloga do ano anterior	Semana Homóloga da Média das Campanhas 2021 a 2023
Alstroeméria*I*Grande*Molho 10	3,33	11,0	5,0	-22,2
Cravo*Tipo Americano*I*>60 cm*Molho 20	4,67	0,0	16,8	25,5
Crisântemo*Tipo Spray*I*Grande*Molho 5	2,50	0,0	0,0	-5,2
Gerbera*I*Grande*Molho 20	7,33	0,0	0,0	38,2
Gipsofila*I*Grande*Molho 20	12,50	0,0	108,3	78,6
Gladiolo*I*Grande*Molho 10	5,83	0,0	24,8	24,9
Lilium*Imperial*I*Grande*Molho 10	5,50	0,0	10,0	-5,0
Rosa*I*40-60 cm*Molho 20	7,67	0,0	-2,1	-3,6
Statice*I*Molho 10	3,00	0,0	-14,3	-10,0

Nota: cotação média de todos os mercados

Gráficos de cotações mais frequentes



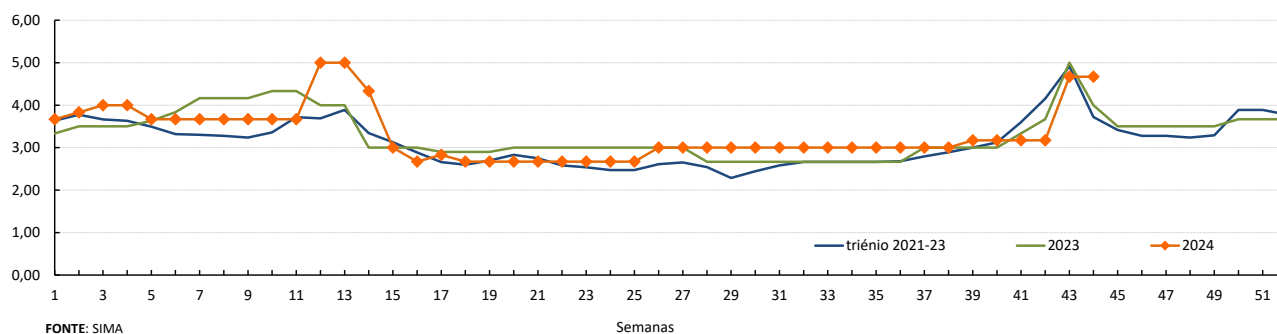
Flores e Folhagens

28-10 a 03-11-2024

Gráficos de cotações mais frequentes

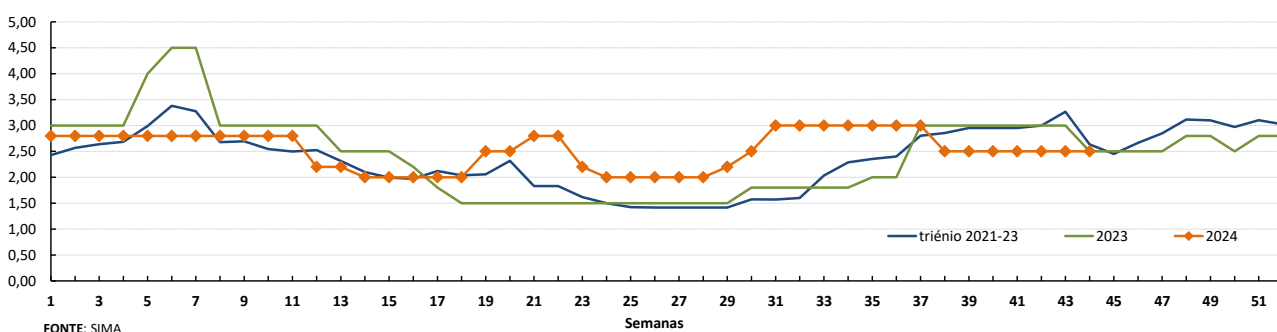
€/Molho

Cravo*Tipo Americano*I*>60 cm*Molho 20



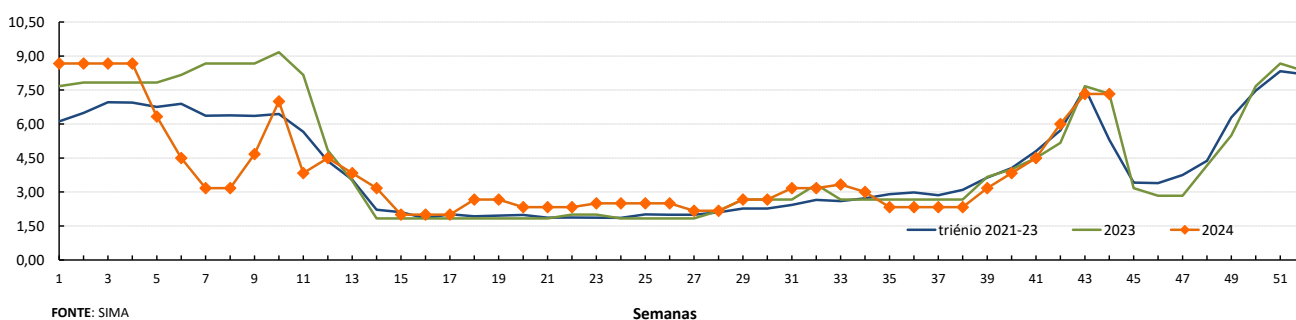
€/Molho

Crisântemo*Tipo Spray*I*Molho 5



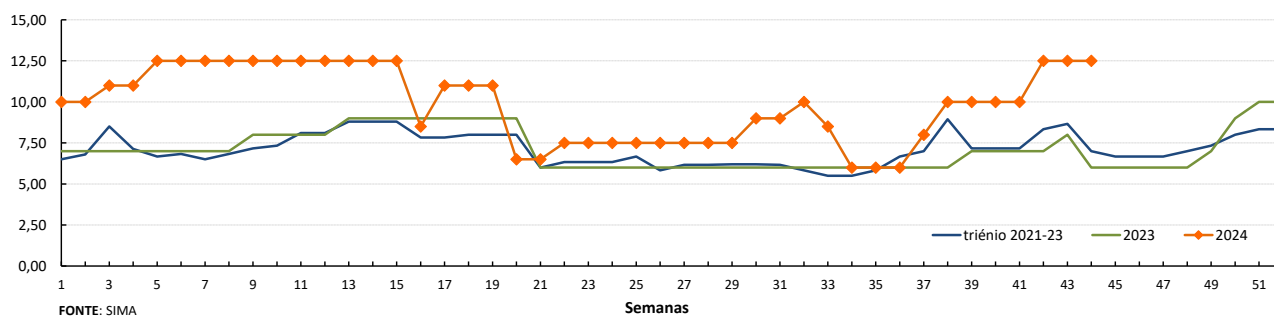
€/Molho

Gerbera*I*Grande*Molho 20



€/Molho

Gipsofila*I*Grande*Molho 25



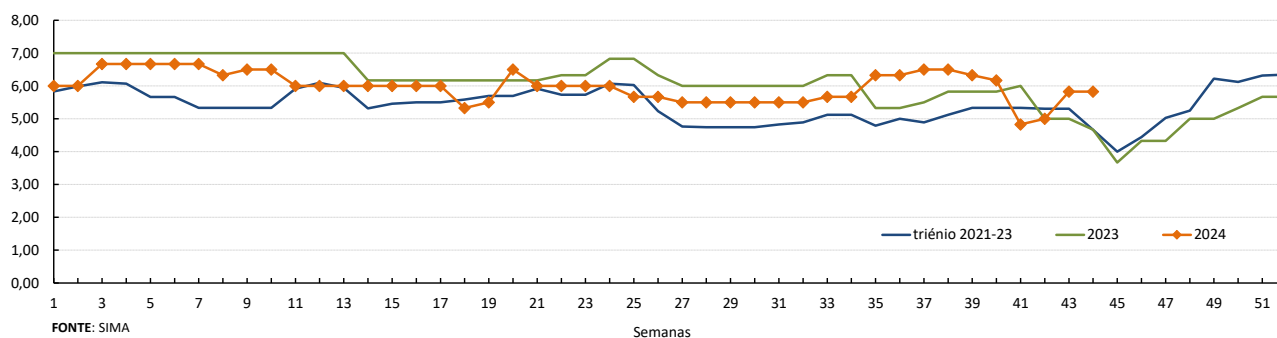
Flores e Folhagens

28-10 a 03-11-2024

Gráficos de cotações mais frequentes

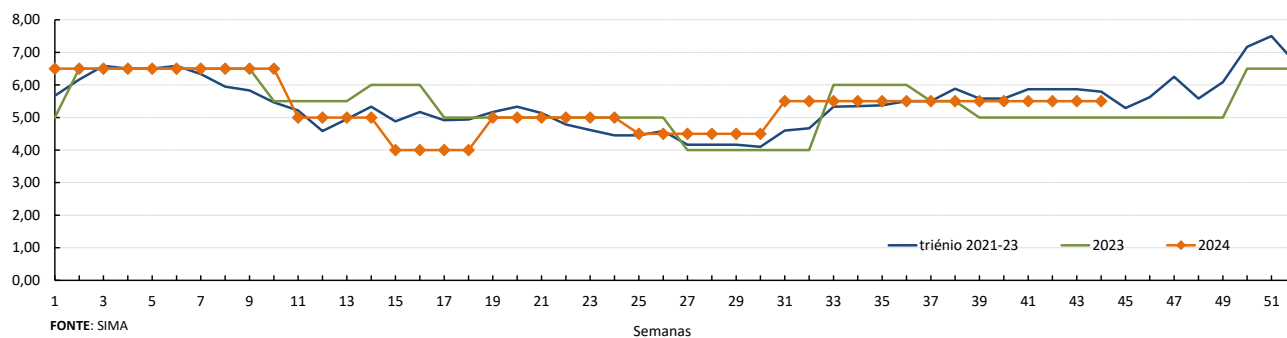
€/Molho

Gladiolo*I*Grande*Molho 10



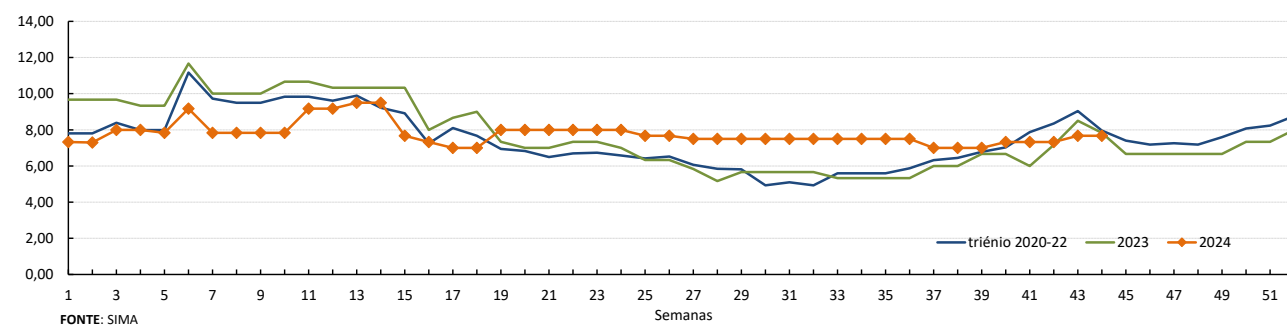
€/Molho

Lilium Imperial*I*Grande*Molho 10



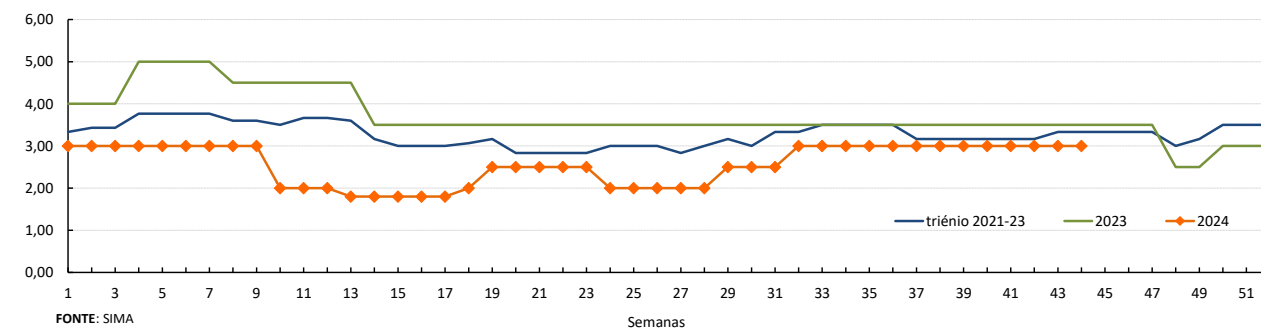
€/Molho

Rosa*I*40-60 cm*Molho 20



€/Molho

Stalice*I*Molho 10



Flores e Folhagens

28-10 a 03-11-2024

DESTAQUE - MERCADOS ABASTECEDORES

Mercado Abastecedor de Lisboa - manteve-se bem abastecido na generalidade dos produtos cotados de modo a garantir o seu normal abastecimento. Mercado esteve mais animado devido ao do Dia de Todos os Santos". Maior interesse por antúrio, cravo, crisântemo, gerbera, gladiolo, rosas e vários tipos de folhagem. Verificou-se um aumento da procura com uma subida das cotações do lisanthus em 78% e crisântemo "Tipo Spray" (despedida) 25%. Quanto aos produtos importados verificou-se subida da cotação para a orquídea "Cymbidium Híbrido" dos Países Baixos.

Mercado Abastecedor de Flores do Porto (Mercoflores) - manteve-se bem abastecido das diversas flores de corte e folhagens, com uma oferta suficiente para a maioria das espécies cotadas. A procura foi boa. Maior interesse por antúrio, cravo, gerbera, rosas e vários tipos de folhagem. Com o "Dia de Todos os Santos" a procura aumentou e a cotação da alstroémeria teve uma subida em 40%. Quanto aos produtos importados não se verificaram alterações nas cotações.

Comércio Internacional (janeiro a agosto)

PRODUTO	2023		2024		Variação	
	Importações	Exportações	Importações	Exportações	Importações	Exportações
	1 000 €				%	
Árvores, Arbustos e Silvados de Fruta	17 783,8	3 105,5	12 169,4	10 227,3	-32	229
Bolbos em Flor	8 221,2	0,9	9 142,3	0,0	11	-98
Bolbos Gladiolos	253,9	7,8	410,7	1,6	62	-79
Bolbos Jacintos	1,1		2,1		90	
Bolbos Narcisos	0,1		1,3		1 441	
Bolbos Tulipas	88,8	67,6	104,5	90,1	18	33
Bolbos outros	2 524,5	4 333,3	3 346,3	4 637,6	33	7
Cravos	1 016,6	44,7	1 147,7	33,9	13	-24
Crisântemos	2 073,4	79,8	2 207,4	93,9	6	18
Estacas e Enxertos	7 001,6	8 471,9	4 066,0	10 083,9	-42	19
Folhagens	4 196,9	15 911,3	3 020,1	17 952,5	-28	13
Gladiolos	23,4	2,1	34,4	9,2	47	342
Lírios (lilium sp)	51,8	2,2	49,4	175,7	-5	7 710
Orquídeas	1 263,3	87,2	963,8	89,5	-24	3
Outras Flores e seus Botões	10 550,2	4 219,6	13 419,8	4 392,3	27	4
Outras Plantas Vivas	4 451,1	19,6	4 383,5	21,1	-2	7
Plantas de exterior	28 176,6	41 047,2	30 288,2	49 999,4	7	22
Plantas de Interior	21 414,3	14 525,6	21 391,3	14 986,7	0	3
Ranúnculos	6,8	78,1	8,0	6,2	17	-92
Redodendros e Azáleas	146,2		108,9	0,0	-25	
Rosas	11 539,5	3 207,2	13 751,3	3 905,9	19	22
Roseiras	345,3	10,4	529,3	0,0	53	-100

Fonte: INE

Flores e Folhagens

28-10 a 03-11-2024

Comércio Internacional (janeiro a agosto)

PRODUTO	2023		2024		Variação	
	Importações	Exportações	Importações	Exportações	Importações	Exportações
	Tonelada				%	
Árvores, Arbustos e Silvados de Fruta	3 876,3	1 533,4	2 622,0	10 182,7	-32	564
Bolbos em Flor	1 358,0	0,1	1 387,7	0,0	2	-90
Bolbos Gladiolos	84,5	1,5	151,8	0,4	80	-77
Bolbos Jacintos	0,3		0,6		84	
Bolbos Narcisos	0,0		0,2		3 880	
Bolbos Tulipas	26,8	22,6	29,8	28,1	11	24
Bolbos outros	930,4	410,7	1 442,9	400,2	55	-3
Cravos	211,2	11,3	209,3	8,7	-1	-23
Crisântemos	394,7	12,3	379,1	17,8	-4	44
Estacas e Enxertos	1 030,5	986,3	840,8	1 194,0	-18	21
Folhagens	1 251,0	4 865,3	581,6	6 751,9	-54	39
Gladiolos	7,9	1,0	9,8	5,1	24	410
Lírios (lilium sp)	9,3	0,3	8,8	82,5	-6	23 799
Orquídeas	262,4	4,3	77,0	4,1	-71	-6
Outras Flores e seus Botões	2 014,0	785,9	2 733,5	774,6	36	-1
Outras Plantas Vivas	2 311,0	4,4	2 836,2	14,6	23	230
Plantas de exterior	23 707,9	42 877,2	20 955,0	44 697,2	-12	4
Plantas de Interior	5 181,7	18 953,3	4 814,8	22 212,2	-7	17
Ranúnculos	0,6	15,0	0,8	2,1	33	-86
Redodendros e Azáleas	64,8		49,2	0,0	-24	
Rosas	1 686,5	319,4	1 822,6	417,0	8	31
Roseiras	97,2	0,3	153,8		58	

PRODUTO	2023		2024		Variação	
	Importações	Exportações	Importações	Exportações	Importações	Exportações
	1000 unidades				%	
Árvores, Arbustos e Silvados de Fruta	8 388	2 446	6 821	3 340	-19	37
Bolbos em Flor						
Bolbos Gladiolos	3 842	15	6 506	6	69	-62
Bolbos Jacintos	7		13		85	
Bolbos Narcisos	0		4		8 022	
Bolbos Tulipas	825	133	882	160	7	20
Bolbos outros	16 030	33 193	20 422	35 325	27	6
Cravos	6 376	225	6 406	165	0	-26
Crisântemos	5 629	166	7 351	322	31	94
Estacas e Enxertos						
Folhagens	0		0		-40	
Gladiolos	81	1	84	3	4	202
Lírios (lilium sp)	74	3	82	221	11	6 923
Orquídeas	531	10	477	10	-10	-2
Outras Flores e seus Botões	24 741	5 426	30 925	5 780	25	7
Outras Plantas Vivas						
Plantas de exterior	6 256	15 943	5 860	17 447	-6	9
Plantas de Interior	12 120	12 310	9 583	13 889	-21	13
Ranúnculos	13	63	13	1	3	-98
Redodendros e Azáleas	74		73	0	-2	
Rosas	21 683	4 244	24 299	5 149	12	21
Roseiras	211	3	324	0	54	-100

Fonte: INE

O conhecimento do mercado é a chave do sucesso!



O SIMA disponibiliza informação essencial para os empresários agrícolas e outros agentes tomarem as melhores decisões

Para consulta de preços de produtos agrícolas consultar o site: regsima.gpp.pt/regsima/consulta/

Coordenação Central

Gabinete de Planeamento, Políticas e Administração Geral
Direção de Serviços de Estatística
Divisão de Estatística

tel: 213 234 600

SISTEMA DE INFORMAÇÃO DE MERCADOS AGRÍCOLAS
Praça do Comércio, 1149-010 Lisboae-mail: sima@gpp.ptAs Newsletter do SIMA podem também ser consultadas no facebook em: <https://www.facebook.com/SIMA.Portugal>