

## Newsletter - Flores e Folhagens

SEMANA 38

16-09 a 22-09-2024

## Flores e Folhagens

## DESTAQUE SEMANAL - MERCADOS DE PRODUÇÃO

Na região Entre Douro e Minho, não se verificaram alterações nas cotações.

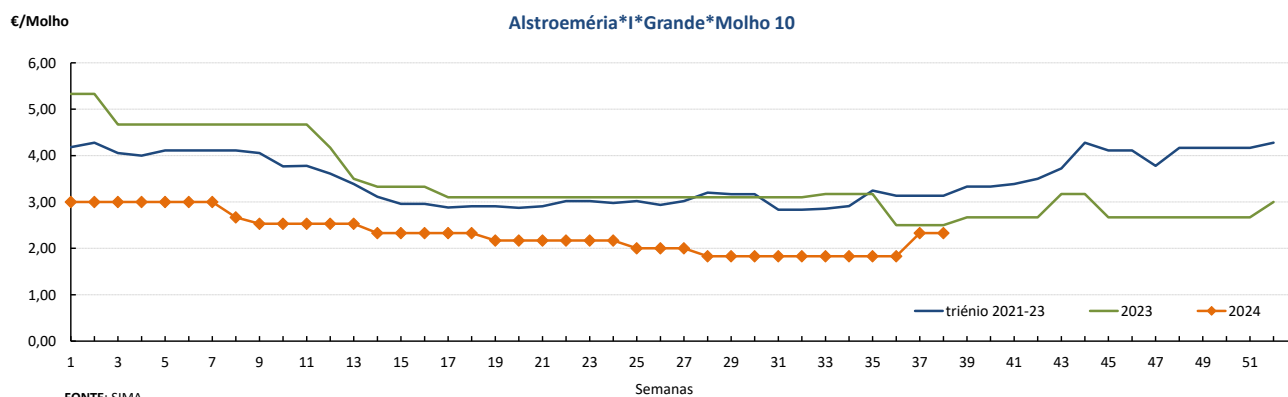
Na região Ribatejo Oeste, área de mercado Península de Setúbal, uma menor oferta valorizou as cotações da gipsofila em 25%. As cotações tiveram uma descida para o eucalytus "Baby Blue" em 20% e crisântemo "Tipo Spray" (despedida) 17%, devido a um aumento da oferta.

## Cotações Médias Nacionais

PRODUTOS	MÉDIA DA SEMANA	VARIACÃO PERCENTUAL (%)		
	€/ Molho	Semana anterior	Semana Homóloga do ano anterior	Semana Homóloga da Média das Campanhas 2021 a 2023
Alstroeméria*I*Grande*Molho 10	2,33	0,0	-6,8	-25,6
Cravo*Tipo Americano*I*>60 cm*Molho 20	3,00	0,0	0,0	3,7
Crisântemo*Tipo Spray*I*Grande*Molho 5	2,50	-16,7	-16,7	-12,5
Gerbera*I*Grande*Molho 20	2,33	0,0	-12,6	-24,6
Gipsofila*I*Grande*Molho 20	10,00	25,0	66,7	11,8
Gladiolo*I*Grande*Molho 10	6,50	0,0	11,5	26,8
Lilium*Imperial*I*Grande*Molho 10	5,50	0,0	0,0	-6,5
Rosa*I*40-60 cm*Molho 20	7,00	0,0	16,7	8,6
Statice*I*Molho 10	3,00	0,0	-14,3	-5,3

Nota: cotação média de todos os mercados

## Gráficos de cotações mais frequentes



FONTE: SIMA

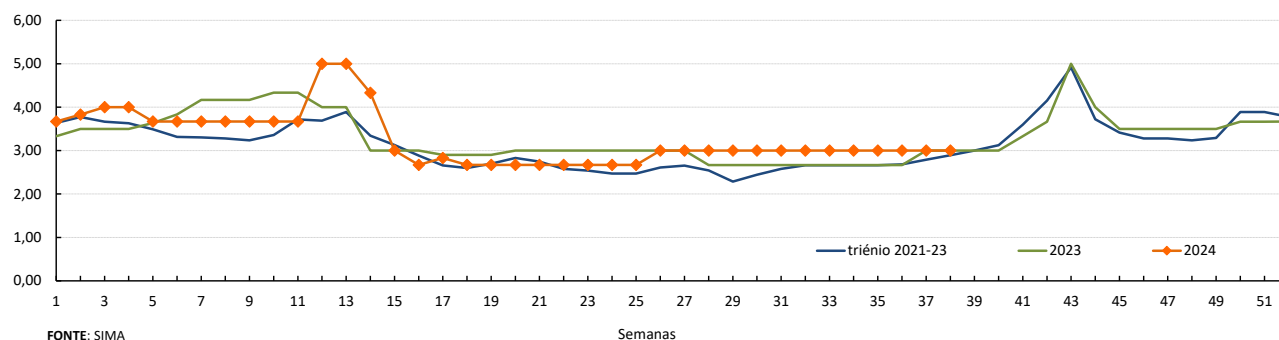
## Flores e Folhagens

16-09 a 22-09-2024

## Gráficos de cotações mais frequentes

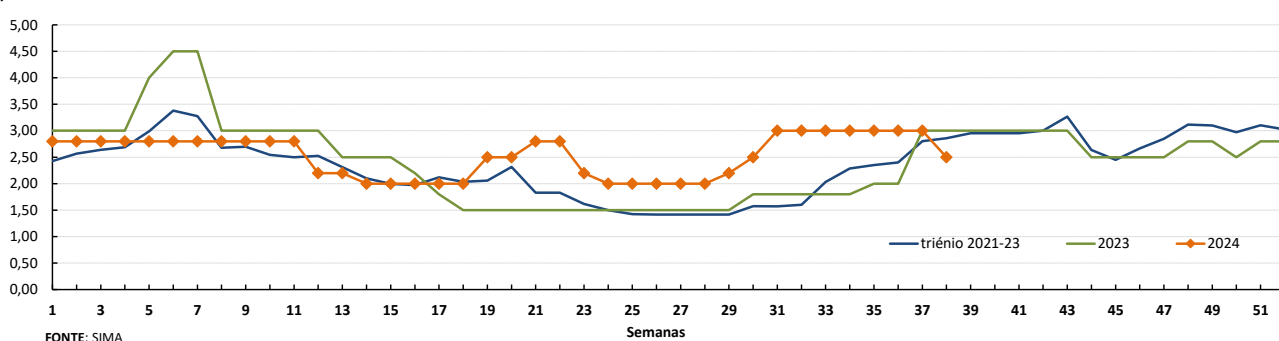
€/Molho

Cravo\*Tipo Americano\*I\*&gt;60 cm\*Molho 20



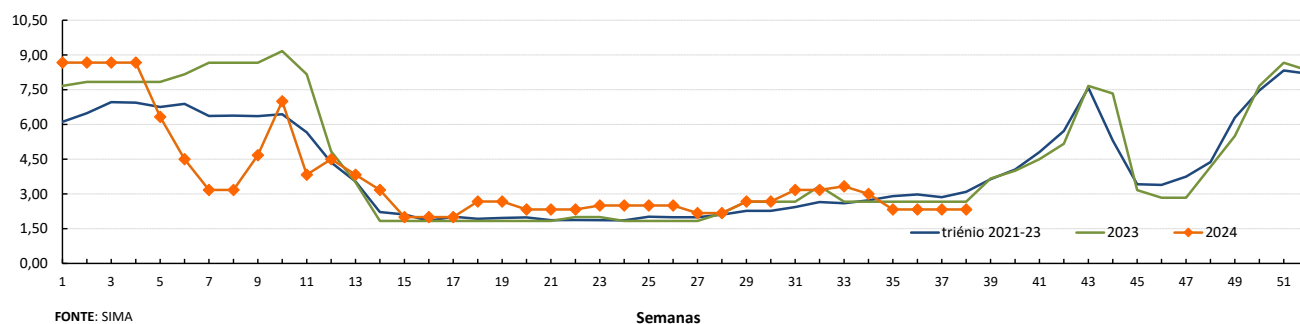
€/Molho

Crisântemo\*Tipo Spray\*I\*Molho 5



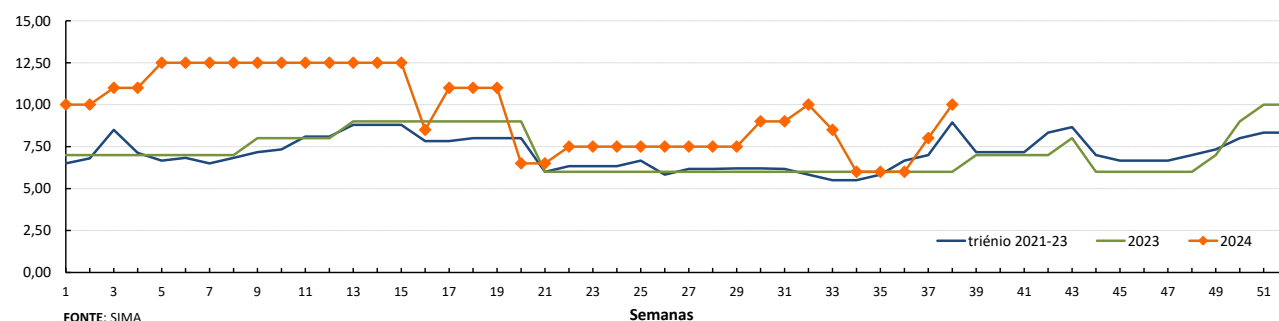
€/Molho

Gerbera\*I\*Grande\*Molho 20



€/Molho

Gipsofila\*I\*Grande\*Molho 25



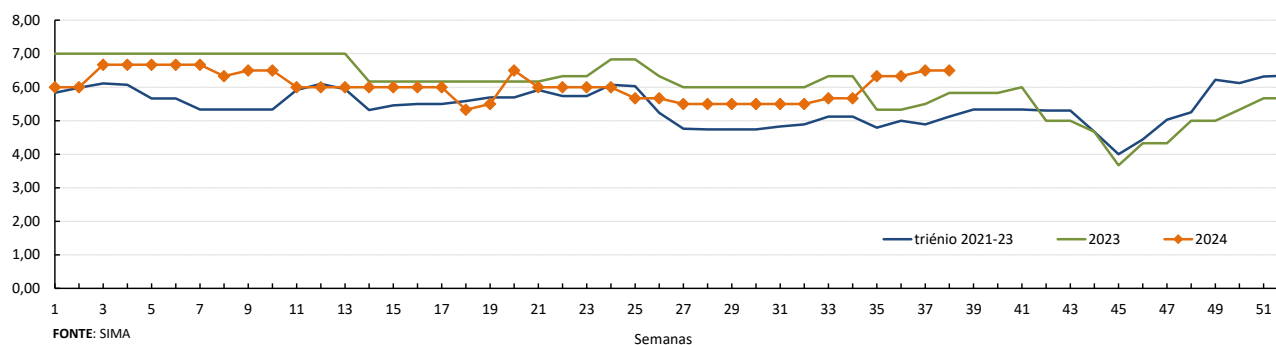
## Flores e Folhagens

16-09 a 22-09-2024

## Gráficos de cotações mais frequentes

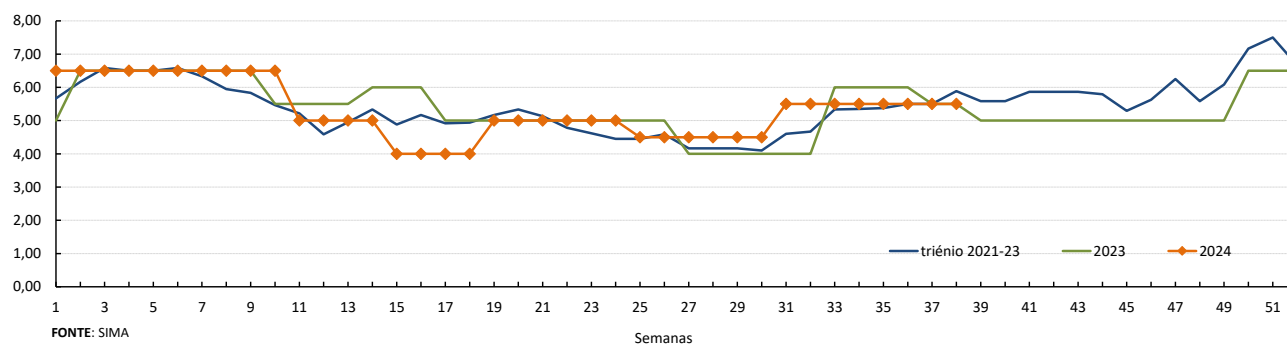
€/Molho

## Gladiolo\*I\*Grande\*Molho 10



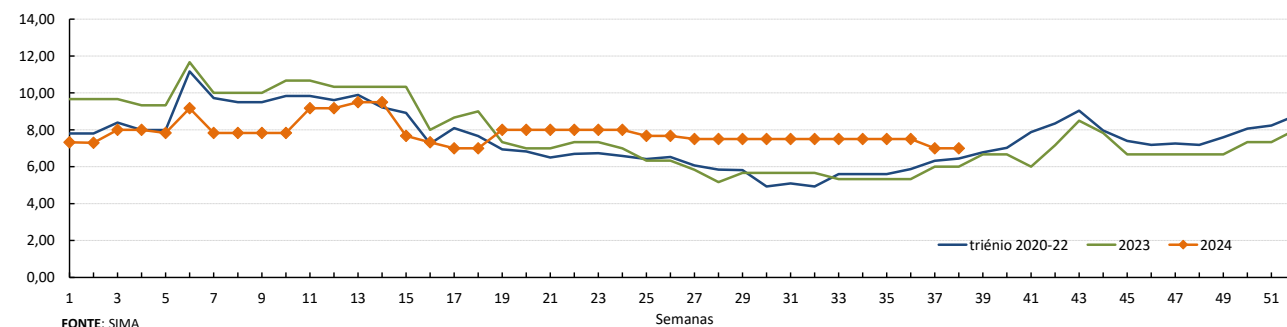
€/Molho

## Lilium Imperial\*I\*Grande\*Molho 10



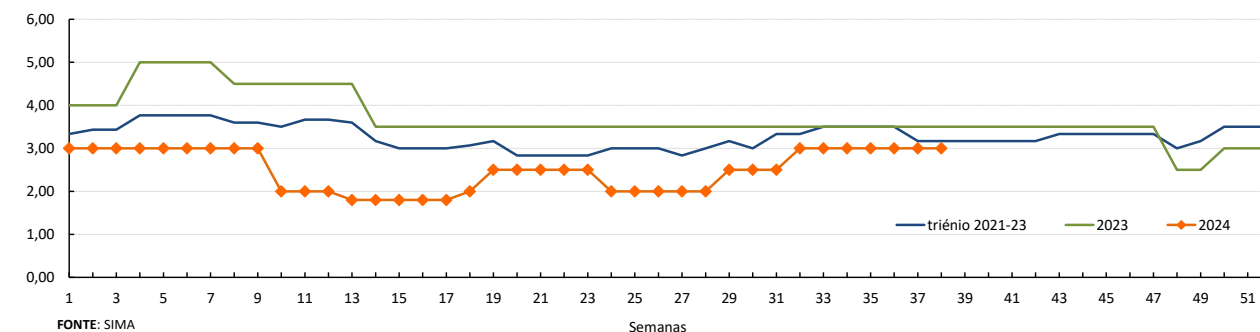
€/Molho

## Rosa\*I\*40-60 cm\*Molho 20



€/Molho

## Statice\*I\*Molho 10



## Flores e Folhagens

16-09 a 22-09-2024

### DESTAQUE - MERCADOS ABASTECEDORES

**Mercado Abastecedor de Lisboa** - Informação não disponível.

**Mercado Abastecedor de Flores do Porto** (Mercoflores) - manteve-se bem abastecido das diversas flores de corte e folhagens, com uma oferta suficiente para a maioria das espécies cotadas. A procura foi boa. Maior interesse por antúrio, cravo, gerbera, rosas e vários tipos de folhagem. As cotações não registaram alterações. Quanto aos produtos importados não se verificaram alterações.

### Comércio Internacional (janeiro a julho)

PRODUTO	2023		2024		Variação	
	Importações	Exportações	Importações	Exportações	Importações	Exportações
	1 000 €				%	
Árvores, Arbustos e Silvados de Fruta	16 641,2	2 792,2	11 006,0	4 503,5	-34	61
Bolbos em Flor	7 330,3	0,0	8 299,9	0,0	13	-17
Bolbos Gladiolos	235,2	7,2	368,2	1,3	57	-82
Bolbos Jacintos	0,3		0,2		-46	
Bolbos Narcisos	0,1		0,8		793	
Bolbos Tulipas	87,0	67,6	99,7	181,6	15	169
Bolbos outros	2 222,9	4 231,2	3 074,7	4 443,8	38	5
Cravos	963,9	42,1	1 093,8	30,8	13	-27
Crisântemos	1 746,1	70,1	1 905,9	84,5	9	20
Estacas e Enxertos	6 577,6	7 993,2	3 349,2	9 279,7	-49	16
Folhagens	3 714,6	14 580,9	2 775,4	16 350,2	-25	12
Gladiolos	12,5	1,0	20,1	6,2	60	513
Lírios (lilium sp)	39,9	1,9	39,2	150,3	-2	7 614
Orquídeas	1 171,7	78,0	859,3	78,8	-27	1
Outras Flores e seus Botões	9 393,7	3 943,1	12 353,0	3 905,1	32	-1
Outras Plantas Vivas	4 162,0	19,4	4 131,8	21,0	-1	8
Plantas de exterior	25 736,3	39 705,1	27 693,4	46 546,6	8	17
Plantas de Interior	19 132,2	14 428,7	18 797,6	14 317,9	-2	-1
Ranúnculos	6,8	78,1	7,5	5,5	10	-93
Redodendros e Azáleas	140,6		102,4	0,0	-27	
Rosas	10 202,6	3 074,8	12 616,8	2 944,8	24	-4
Roseiras	276,0	10,4	487,0	0,0	76	-100

Fonte: INE

## Flores e Folhagens

16-09 a 22-09-2024

### Comércio Internacional (janeiro a julho)

PRODUTO	2023		2024		Variação	
	Importações	Exportações	Importações	Exportações	Importações	Exportações
	Tonelada				%	
Árvores, Arbustos e Silvados de Fruta	3 634,3	1 400,7	2 285,3	1 550,4	-37	11
Bolbos em Flor	1 238,6	0,0	1 243,6	0,0	0	300
Bolbos Gladiolos	78,5	1,5	138,8	0,3	77	-82
Bolbos Jacintos	0,1		0,0		-94	
Bolbos Narcisos	0,0		0,0		480	
Bolbos Tulipas	26,1	22,6	28,2	53,6	8	137
Bolbos outros	805,7	392,3	1 296,5	384,1	61	-2
Cravos	200,1	10,7	198,1	7,9	-1	-27
Crisântemos	322,6	10,8	335,5	15,9	4	47
Estacas e Enxertos	935,6	873,9	662,2	928,0	-29	6
Folhagens	1 108,2	4 580,9	542,8	6 304,5	-51	38
Gladiolos	5,6	0,5	6,3	3,3	13	601
Lírios (lilium sp)	7,4	0,3	6,9	58,0	-7	19 614
Orquídeas	253,9	3,9	67,2	3,7	-74	-6
Outras Flores e seus Botões	1 829,5	723,5	2 570,9	660,1	41	-9
Outras Plantas Vivas	2 138,3	4,4	2 624,4	14,6	23	231
Plantas de exterior	21 743,4	38 116,6	18 978,5	39 223,8	-13	3
Plantas de Interior	4 601,3	18 785,4	4 199,5	21 250,1	-9	13
Ranúnculos	0,6	15,0	0,7	1,9	31	-87
Redodendros e Azáleas	62,8		46,4	0,0	-26	
Rosas	1 470,7	307,1	1 695,1	312,7	15	2
Roseiras	76,6	0,3	145,3		90	

PRODUTO	2023		2024		Variação	
	Importações	Exportações	Importações	Exportações	Importações	Exportações
	1000 unidades				%	
Árvores, Arbustos e Silvados de Fruta	7 456	1 808	5 575	1 315	-25	-27
Bolbos em Flor						
Bolbos Gladiolos	3 609	9	5 919	5	64	-47
Bolbos Jacintos	2		0		-96	
Bolbos Narcisos	0		0		578	
Bolbos Tulipas	803	133	829	184	3	38
Bolbos outros	14 509	32 521	18 923	33 407	30	3
Cravos	6 047	212	6 183	151	2	-29
Crisântemos	4 615	145	6 503	281	41	94
Estacas e Enxertos						
Folhagens	0		0		-13	
Gladiolos	61	1	57	2	-6	217
Lírios (lilium sp)	57	3	65	154	15	5 690
Orquídeas	457	9	401	9	-12	-3
Outras Flores e seus Botões	22 445	5 028	28 999	5 116	29	2
Outras Plantas Vivas						
Plantas de exterior	5 166	15 659	4 895	16 905	-5	8
Plantas de Interior	10 835	12 238	8 362	13 069	-23	7
Ranúnculos	13	63	13	1	0	-98
Redodendros e Azáleas	71		68	0	-3	
Rosas	19 118	4 086	22 380	3 937	17	-4
Roseiras	176	3	293	0	67	-100

Fonte: INE

O conhecimento do mercado é a chave do sucesso!

O **SIMA** disponibiliza informação essencial para os empresários agrícolas e outros agentes tomarem as melhores decisões

Para consulta de preços de produtos agrícolas consultar o site: [regsima.gpp.pt/regsima/consulta/](https://regsima.gpp.pt/regsima/consulta/)

Coordenação Central

Gabinete de Planeamento, Políticas e Administração Geral

Direção de Serviços de Estatística

Divisão de Estatística

tel: 213 234 600

SISTEMA DE INFORMAÇÃO DE MERCADOS AGRÍCOLAS

Praça do Comércio, 1149-010 Lisboa

e-mail: [sima@gpp.pt](mailto:sima@gpp.pt)

As Newsletters do SIMA podem também ser consultadas no facebook em: <https://www.facebook.com/SIMA.Portugal>