

Newsletter - Flores e Folhagens

SEMANA 35
26-08 a 02-09-2024

Flores e Folhagens

DESTAQUE SEMANAL - MERCADOS DE PRODUÇÃO

Na região Entre Douro e Minho, verificou-se um aumento da oferta com uma descida das cotações para a gerbera grande em 33%.

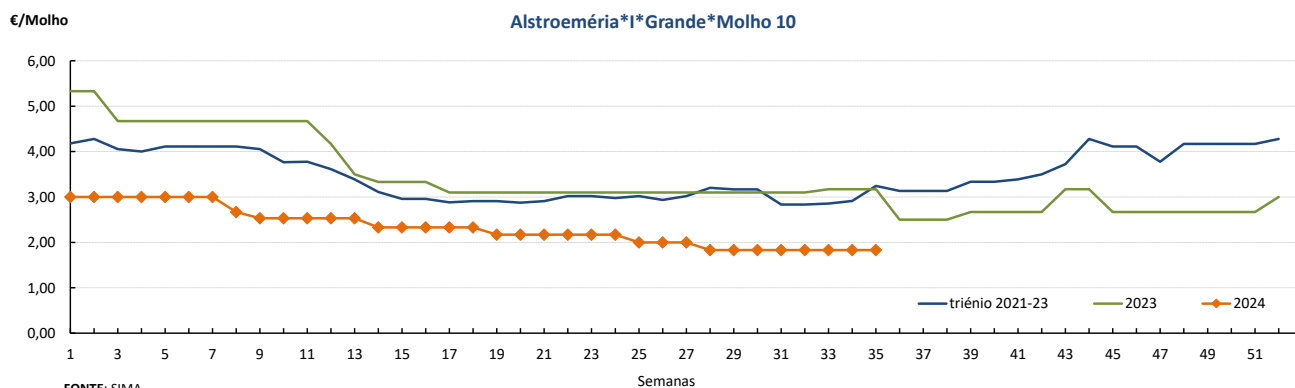
Na região Ribatejo Oeste, área de mercado Península de Setúbal, verificou-se uma subida na cotação do gladiolo em 17%, devido a uma menor oferta. Por outro lado, um aumento da oferta fez descer a cotação da gerbera grande em 17%.

Cotações Médias Nacionais

PRODUTOS	MÉDIA DA SEMANA €/ Molho	VARIÇÃO PERCENTUAL (%)		
		Semana anterior	Semana Homóloga do ano anterior	Semana Homóloga da Média das Campanhas 2021 a 2023
Alstroeméria*I*Grande*Molho 10	1,83	0,0	-42,3	-43,6
Cravo*Tipo Americano*I*>60 cm*Molho 20	3,00	0,0	12,5	12,6
Crisântemo*Tipo Spray*I*Grande*Molho 5	3,00	0,0	50,0	27,5
Gerbera*I*Grande*Molho 20	2,33	-22,3	-12,6	-19,7
Gipsofila*I*Grande*Molho 20	6,00	0,0	0,0	2,9
Gladiolo*I*Grande*Molho 10	6,33	11,6	18,8	32,1
Lilium*Imperial*I*Grande*Molho 10	5,50	0,0	-8,3	2,3
Rosa*I*40-60 cm*Molho 20	7,50	0,0	40,6	34,0
Statice*I*Molho 10	3,00	0,0	-14,3	-14,3

Nota: cotação média de todos os mercados

Gráficos de cotações mais frequentes

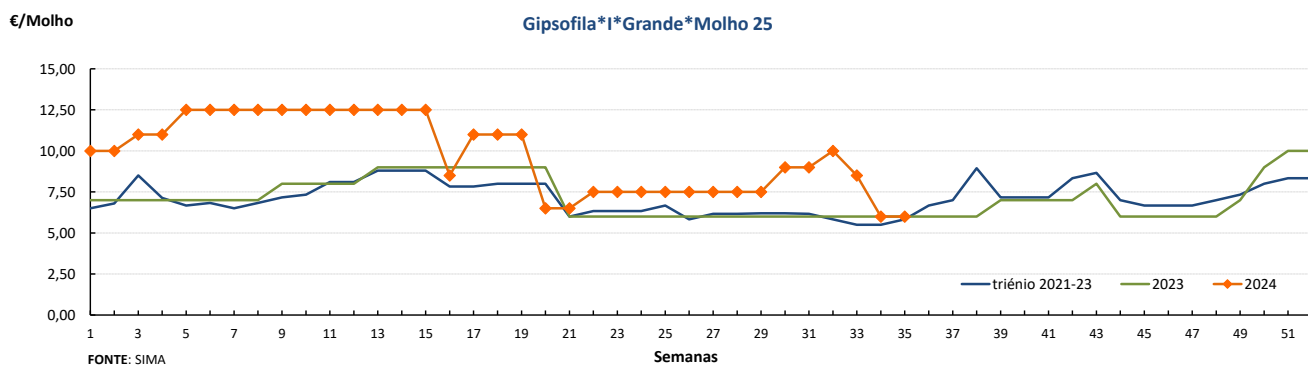
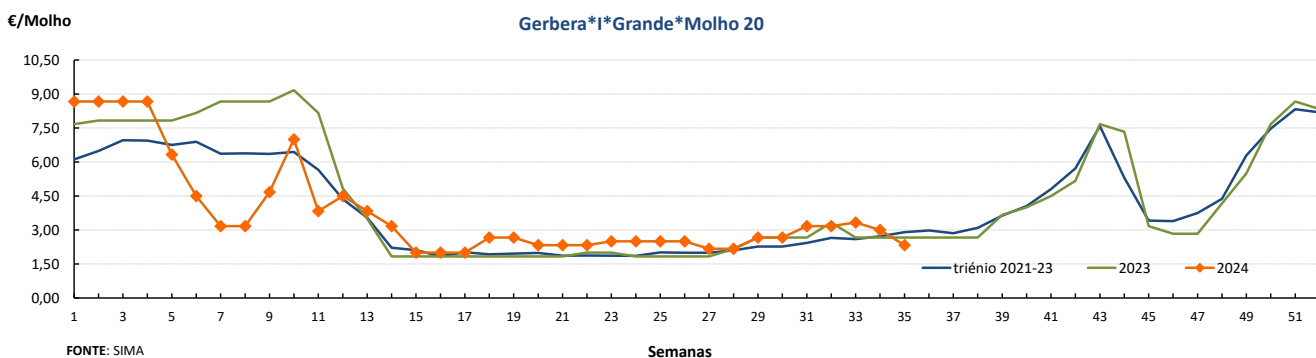
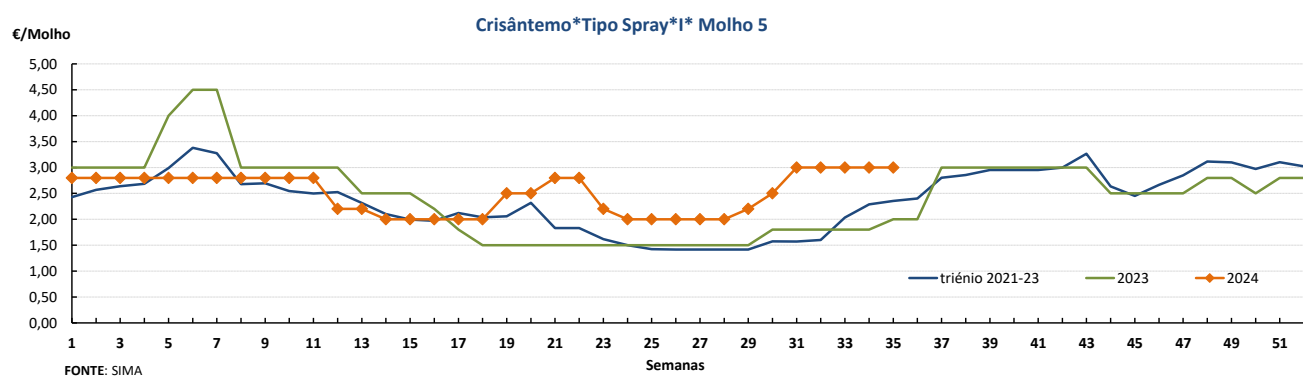
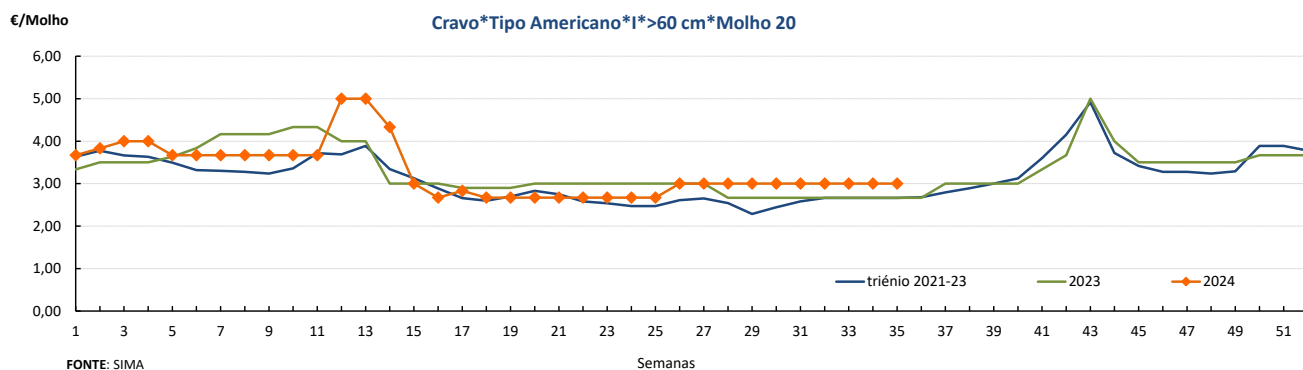


FONTE: SIMA

Flores e Folhagens

26-08 a 02-09-2024

Gráficos de cotações mais frequentes



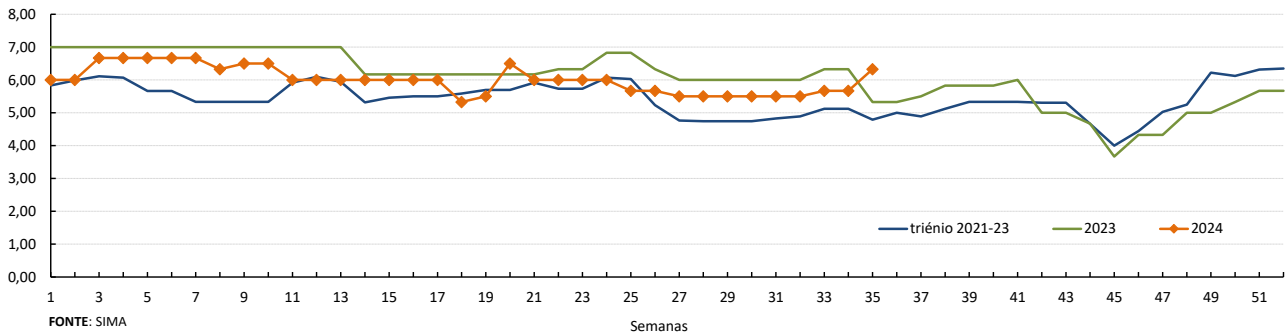
Flores e Folhagens

26-08 a 02-09-2024

Gráficos de cotações mais frequentes

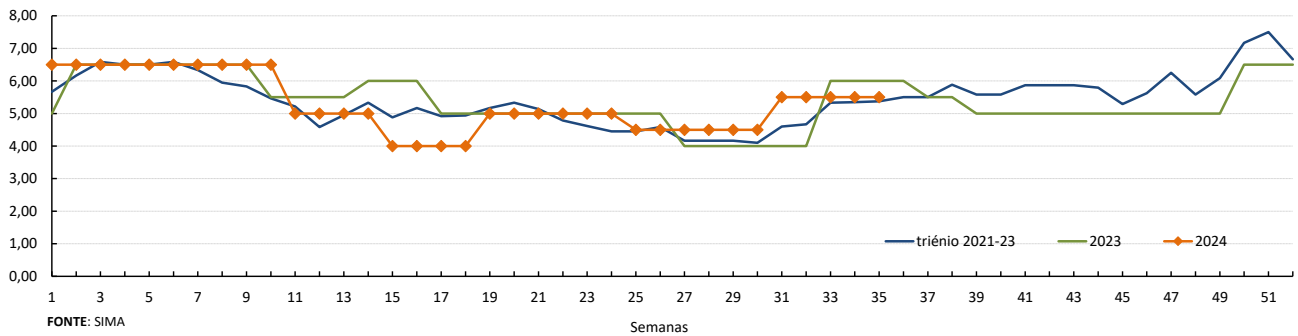
€/Molho

Gladiolo*I*Grande*Molho 10



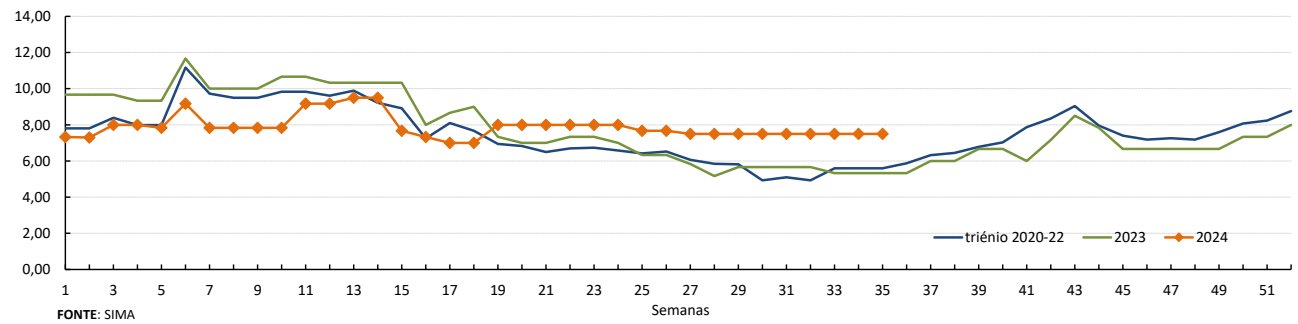
€/Molho

Lilium Imperial*I*Grande*Molho 10



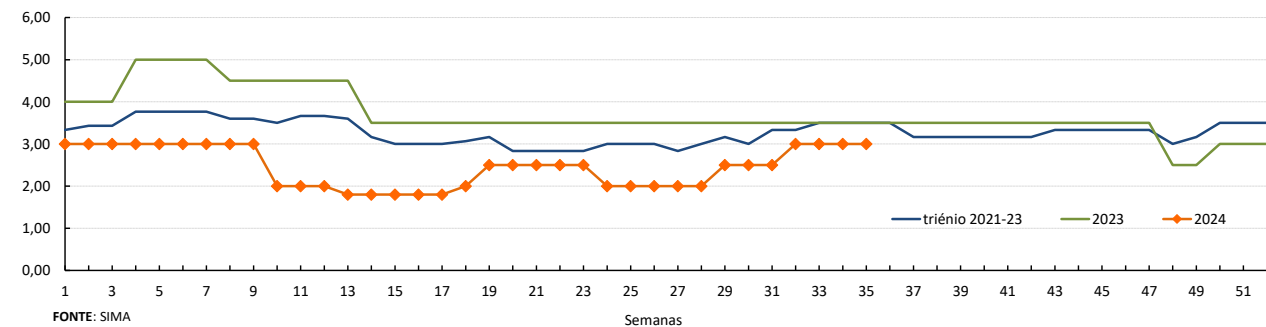
€/Molho

Rosa*I*40-60 cm*Molho 20



€/Molho

Stalice*I*Molho 10



Flores e Folhagens

26-08 a 02-09-2024

DESTAQUE - MERCADOS ABASTECEDORES

Mercado Abastecedor de Lisboa - manteve-se bem abastecido na generalidade dos produtos cotados de modo a garantir o seu normal abastecimento. Mercado continuou pouco animado, devido ao período de férias. Maior interesse por cravo, crisântemo, gerbera, lílilium, lisyanthus, rosa e vários tipos de folhagem. Verificou-se uma subida nas cotações do cravo “Tipo Americano” em 25% e lílilium “Imperial” 20%, devido a uma redução da oferta. Uma procura mais baixa fez desvalorizar as cotações da gerbera grande em 38% e arália 25%. Quanto aos produtos importados não se verificaram alterações significativas nas cotações.

Mercado Abastecedor de Flores do Porto (Mercoflores) - manteve-se bem abastecido das diversas flores de corte e folhagens, com uma oferta suficiente para a maioria das espécies cotadas. A procura foi boa. Maior interesse por antúrio, cravo, gerbera, rosas e vários tipos de folhagem. As cotações tiveram uma subida para o crisântemo “Tipo Spray” (despedida) em 20%, por diminuição da oferta. Um aumento da oferta desvalorizou as cotações da gerbera grande molhos de 20 pés em 29%, gerbera grande caixa de 50 pés 23%, gerbera “Raquette” e “Mini” grande, e antúrio pequeno 20%. Quanto aos produtos importados verificou-se uma subida nas cotações do crisântemo “Tipo Spray” (despedida) de Espanha e dos Países Baixos.

Comércio Internacional (janeiro a junho)

PRODUTO	2023		2024		Variação	
	Importações	Exportações	Importações	Exportações	Importações	Exportações
	1 000 €				%	
Árvores, Arbustos e Silvados de Fruta	15 398,5	2 330,5	9 604,4	6 303,1	-38	170
Bolbos em Flor	6 456,5	0,0	7 054,2	0,0	9	-17
Bolbos Gladiolos	210,4	5,4	321,9	1,3	53	-76
Bolbos Jacintos	0,3		0,2		-46	
Bolbos Narcisos	0,1		0,8		775	
Bolbos Tulipas	84,7	67,6	99,6	156,6	18	132
Bolbos outros	1 979,7	4 087,3	2 661,7	4 227,7	34	3
Cravos	890,2	39,9	992,7	29,1	12	-27
Crisântemos	1 481,1	60,1	1 582,1	72,4	7	20
Estacas e Enxertos	5 910,4	7 389,6	2 604,5	8 840,8	-56	20
Folhagens	3 201,0	13 654,0	2 331,8	14 766,5	-27	8
Gladiolos	9,8	0,3	14,3	5,0	45	1 612
Lírios (lilium sp)	32,2	1,6	33,6	142,9	5	8 833
Orquídeas	1 086,3	69,8	771,1	75,2	-29	8
Outras Flores e seus Botões	8 106,0	3 741,3	10 720,8	3 816,2	32	2
Outras Plantas Vivas	3 729,6	19,2	3 563,7	20,8	-4	8
Plantas de exterior	22 602,4	38 156,4	23 852,4	44 297,8	6	16
Plantas de Interior	16 865,1	14 122,7	16 134,9	14 084,4	-4	0
Ranúnculos	6,8	78,1	6,5	5,5	-5	-93
Redodendros e Azáleas	138,8		98,4	0,0	-29	
Rosas	8 756,5	1 861,1	10 762,4	2 674,0	23	44
Roseiras	233,2	10,4	408,7		75	

Fonte: INE

Flores e Folhagens

26-08 a 02-09-2024

Comércio Internacional (janeiro a junho)

PRODUTO	2023		2024		Variação	
	Importações	Exportações	Importações	Exportações	Importações	Exportações
	Tonelada				%	
Árvores, Arbustos e Silvados de Fruta	3 316,4	1 213,4	2 563,4	6 778,8	-23	459
Bolbos em Flor	1 095,0	0,0	1 033,9	0,0	-6	300
Bolbos Gladiolos	67,7	1,2	123,0	0,3	82	-78
Bolbos Jacintos	0,1		0,0		-94	
Bolbos Narcisos	0,0		0,0		440	
Bolbos Tulipas	25,2	22,6	28,2	46,6	12	106
Bolbos outros	695,4	368,7	1 100,5	355,2	58	-4
Cravos	186,1	10,2	177,5	7,4	-5	-27
Crisântemos	254,5	9,1	287,2	13,1	13	44
Estacas e Enxertos	824,5	712,7	505,9	787,0	-39	10
Folhagens	904,2	4 365,8	468,4	5 868,4	-48	34
Gladiolos	4,8	0,1	5,2	2,4	7	4 393
Lírios (lilium sp)	6,1	0,2	6,1	50,9	0	20 692
Orquídeas	247,1	3,5	58,3	3,5	-76	-1
Outras Flores e seus Botões	1 603,9	678,9	2 245,6	641,2	40	-6
Outras Plantas Vivas	1 926,4	4,4	2 305,3	14,6	20	231
Plantas de exterior	18 613,0	33 542,0	17 202,3	34 436,4	-8	3
Plantas de Interior	4 011,3	18 032,4	3 601,0	21 037,8	-10	17
Ranúnculos	0,6	15,0	0,7	1,9	22	-87
Redodendros e Azáleas	62,1		45,0	0,0	-28	
Rosas	1 232,1	225,2	1 415,0	284,1	15	26
Roseiras	65,5	0,3	125,0		91	

PRODUTO	2023		2024		Variação	
	Importações	Exportações	Importações	Exportações	Importações	Exportações
	1000 unidades				%	
Árvores, Arbustos e Silvados de Fruta	6 733	966	4 698	1 802	-30	87
Bolbos em Flor						
Bolbos Gladiolos	3 220	8	5 167	5	60	-43
Bolbos Jacintos	2		0		-96	
Bolbos Narcisos	0		0		500	
Bolbos Tulipas	771	133	828	177	7	33
Bolbos outros	13 276	31 608	16 493	32 050	24	1
Cravos	5 563	202	5 434	144	-2	-29
Crisântemos	3 700	122	5 255	225	42	84
Estacas e Enxertos						
Folhagens	0		0		-14	
Gladiolos	55	0	47	1	-15	350
Lírios (lilium sp)	47	2	57	135	22	6 226
Orquídeas	401	8	335	8	-17	2
Outras Flores e seus Botões	19 934	4 801	25 857	5 001	30	4
Outras Plantas Vivas						
Plantas de exterior	3 501	15 127	4 234	16 520	21	9
Plantas de Interior	9 369	11 939	7 085	12 887	-24	8
Ranúnculos	13	63	12	1	-7	-98
Redodendros e Azáleas	70		65	0	-6	
Rosas	16 172	3 038	19 010	3 436	18	13
Roseiras	153	3	243		59	

Fonte: INE

O conhecimento do mercado é a chave do sucesso!



O SIMA disponibiliza informação essencial para os empresários agrícolas e outros agentes tomarem as melhores decisões

 Para consulta de preços de produtos agrícolas consultar o site: regsima.gpp.pt/regsima/consulta/

 Coordenação Central
 Gabinete de Planeamento, Políticas e Administração Geral
 Direção de Serviços de Estatística
 Divisão de Estatística

tel: 213 234 600

 SISTEMA DE INFORMAÇÃO DE MERCADOS AGRÍCOLAS
 Praça do Comércio, 1149-010 Lisboa

 e-mail: sima@gpp.pt

 As Newsletters do SIMA podem também ser consultadas no facebook em: <https://www.facebook.com/SIMA.Portugal>