

## Newsletter - Flores e Folhagens

SEMANA 30  
22-07 a 28-07-2024

## Flores e Folhagens

## DESTAQUE SEMANAL - MERCADOS DE PRODUÇÃO

Em Entre Douro e Minho, área de mercado Entre Douro e Minho, não se verificaram alterações nas cotações.

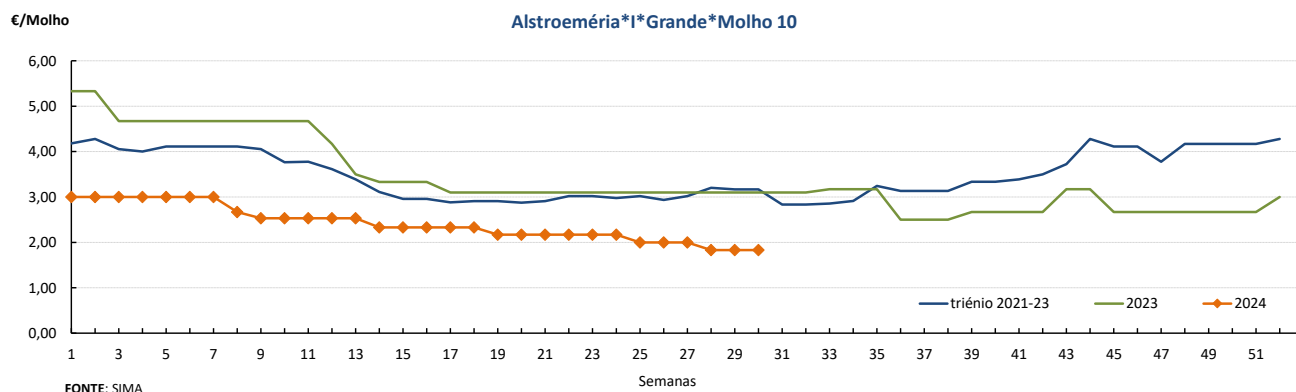
Na região Ribatejo Oeste, área de mercado Península de Setúbal, verificou-se uma subida nas cotações da gipsofila em 20% e crisântemo 14%, devido a uma menor oferta.

## Cotações Médias Nacionais

PRODUTOS	MÉDIA DA SEMANA €/ Molho	VARIAÇÃO PERCENTUAL (%)		
		Semana anterior	Semana Homóloga do ano anterior	Semana Homóloga da Média das Campanhas 2021 a 2023
Alstroeméria*I*Grande*Molho 10	1,83	0,0	-41,0	-42,2
Cravo*Tipo Americano*I*>60 cm*Molho 20	3,00	0,0	12,5	22,9
Crisântemo*Tipo Spray*I*Grande*Molho 5	2,50	13,6	38,9	58,7
Gerbera*I*Grande*Molho 20	2,67	0,0	0,1	17,6
Gipsofila*I*Grande*Molho 20	9,00	20,0	50,0	45,2
Gladiolo*I*Grande*Molho 10	5,50	0,0	-8,3	16,0
Lilium*Imperial*I*Grande*Molho 10	4,50	0,0	12,5	9,8
Rosa*I*40-60 cm*Molho 20	7,50	0,0	32,4	52,1
Statice*I*Molho 10	2,50	0,0	-28,6	-16,7

Nota: cotação média de todos os mercados

## Gráficos de cotações mais frequentes



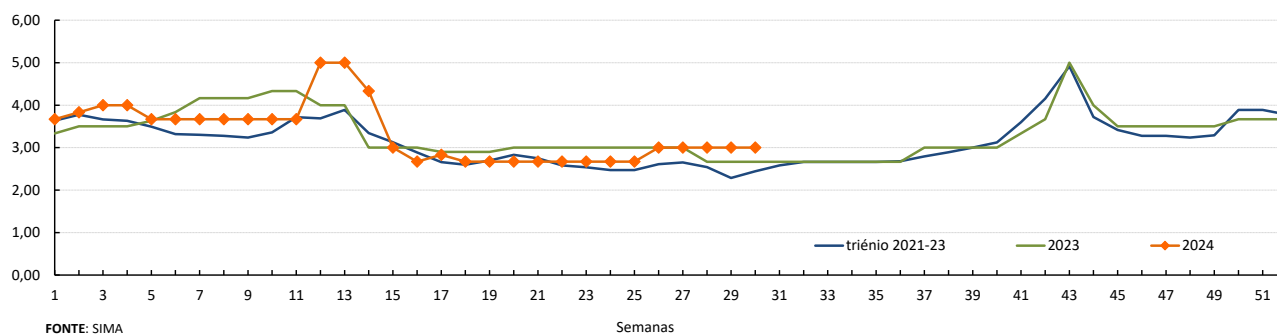
## Flores e Folhagens

22-07 a 28-07-2024

## Gráficos de cotações mais frequentes

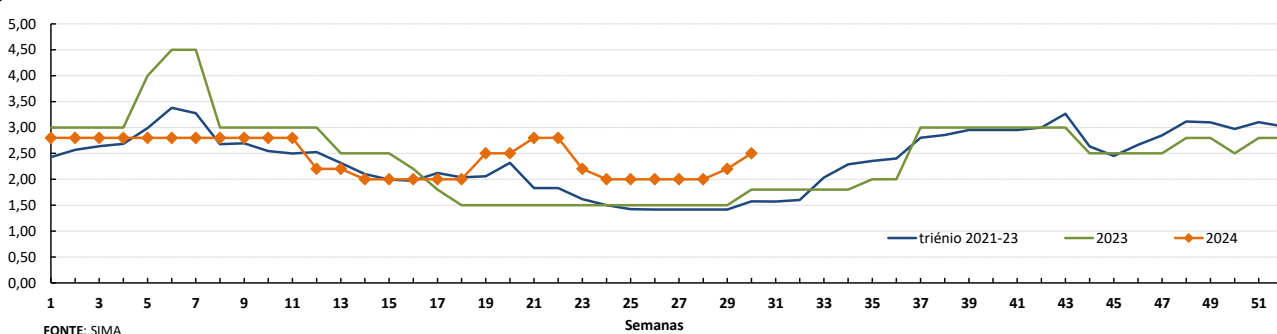
€/Molho

Cravo\*Tipo Americano\*1\*&gt;60 cm\*Molho 20



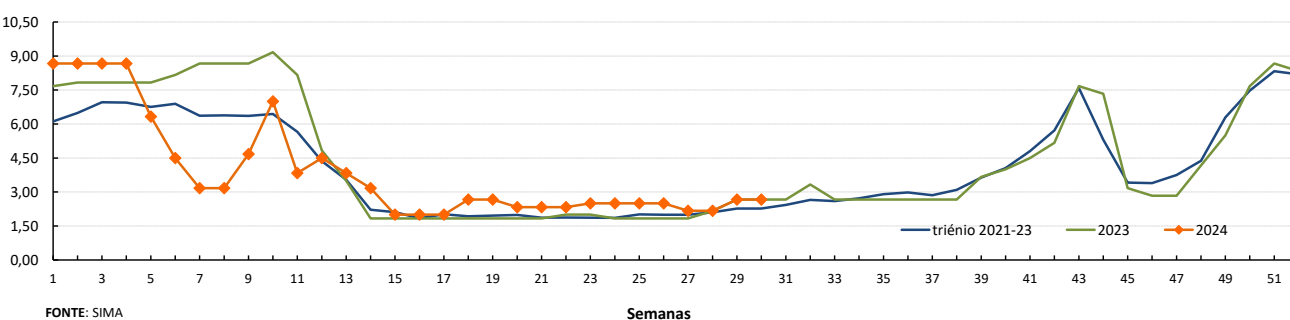
€/Molho

Crisântemo\*Tipo Spray\*1\*Molho 5



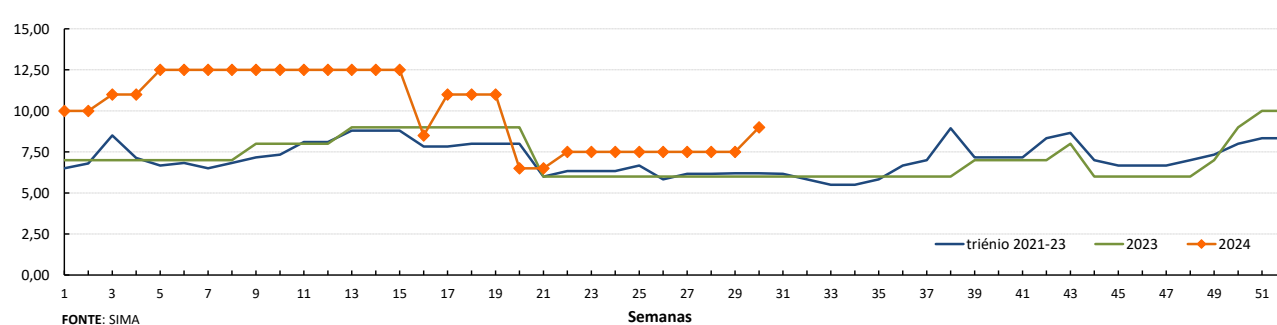
€/Molho

Gerbera\*1\*Grande\*Molho 20



€/Molho

Gipsofila\*1\*Grande\*Molho 25



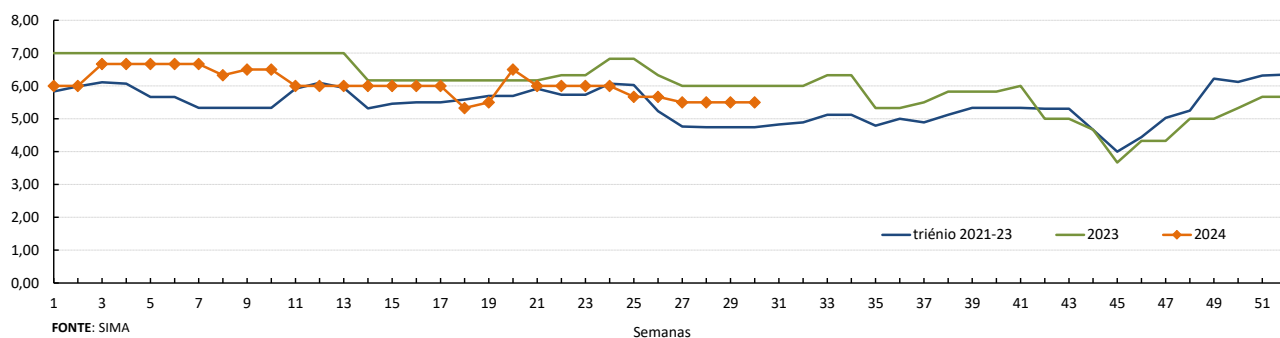
## Flores e Folhagens

22-07 a 28-07-2024

## Gráficos de cotações mais frequentes

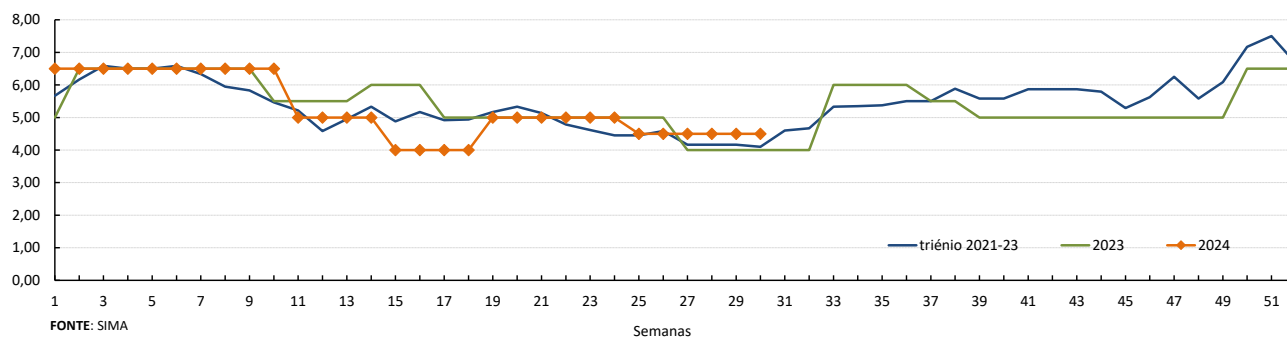
€/Molho

## Gladiolo\*I\*Grande\*Molho 10



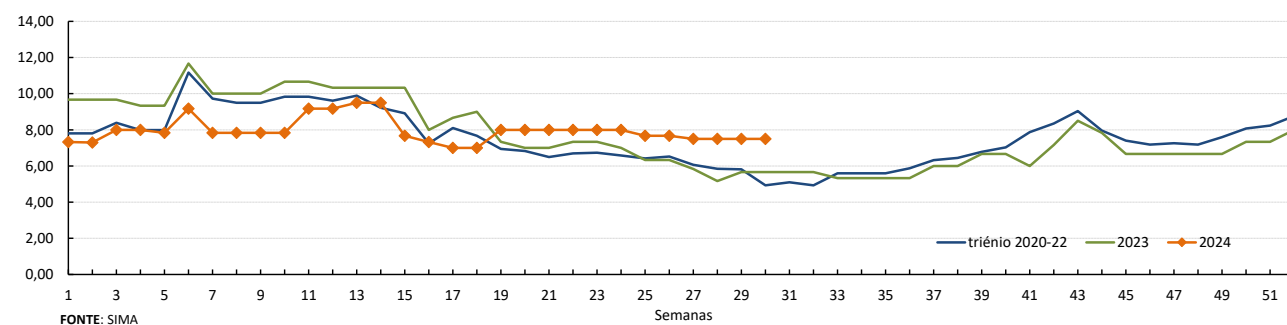
€/Molho

## Lilium Imperial\*I\*Grande\*Molho 10



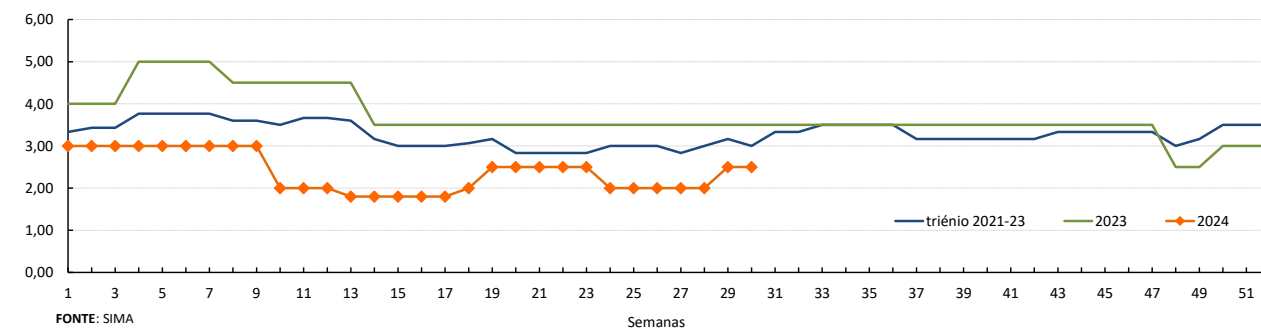
€/Molho

## Rosa\*I\*40-60 cm\*Molho 20



€/Molho

## Statice\*I\*Molho 10



## Flores e Folhagens

22-07 a 28-07-2024

## DESTAQUE - MERCADOS ABASTECEDORES

**Mercado Abastecedor de Lisboa** - manteve-se bem abastecido na generalidade dos produtos cotados de modo a garantir o seu normal abastecimento. Mercado esteve pouco animado. Maior interesse por cravo, crisântemo, gerbera, lílilium, lilyanthus, rosa e vários tipos de folhagem. Verificou-se uma subida nas cotações do crisântemo "Tipo Spray" (despedida) em 14%, devido a uma diminuição da oferta. Quanto aos produtos importados não se verificaram alterações.

**Mercado Abastecedor de Flores do Porto (Mercoflores)** - manteve-se bem abastecido das diversas flores de corte e folhagens, com uma oferta suficiente para a maioria das espécies cotadas. A procura foi boa. Maior interesse por antúrio, cravo, gerbera e rosas e vários tipos de folhagem. As cotações não tiveram alteração. Quanto aos produtos importados não se verificaram alterações.

## Comércio Internacional (janeiro a maio)

PRODUTO	2023		2024		Variação	
	Importações	Exportações	Importações	Exportações	Importações	Exportações
	1 000 €				%	
Árvores, Arbustos e Silvados de Fruta	12 494,1	1 983,7	8 088,1	3 171,8	-35	60
Bolbos em Flor	6 366,2	0,0	4 535,6	0,0	-29	-17
Bolbos Gladiolos	189,5	5,2	260,6	1,3	38	-75
Bolbos Jacintos	0,3		0,2		-46	
Bolbos Narcisos	0,1		0,8		775	
Bolbos Tulipas	92,3	89,5	98,5	130,7	7	46
Bolbos outros	1 835,4	3 870,7	2 216,3	3 077,5	21	-20
Cravos	751,3	29,4	886,9	26,2	18	-11
Crisântemos	1 230,2	44,9	1 346,4	63,4	9	41
Estacas e Enxertos	4 827,4	7 158,2	1 914,0	8 400,1	-60	17
Folhagens	2 991,4	12 390,8	1 822,7	13 170,6	-39	6
Gladiolos	5,1	0,1	12,8	3,3	152	2 129
Lírios (lilium sp)	24,3	1,4	29,5	135,1	22	9 352
Orquídeas	969,1	27,0	684,7	63,7	-29	136
Outras Flores e seus Botões	6 119,6	3 431,5	6 918,0	3 549,6	13	3
Outras Plantas Vivas	1 933,1	19,2	3 051,0	20,8	58	9
Plantas de exterior	20 881,2	36 637,3	19 228,1	40 368,0	-8	10
Plantas de Interior	15 697,1	13 359,6	13 637,8	13 134,2	-13	-2
Ranúnculos	6,5	78,1	5,9	5,2	-9	-93
Redodendros e Azáleas	139,7		94,0	0,0	-33	
Rosas	7 052,9	946,3	8 031,5	1 060,8	14	12
Roseiras	195,0		357,0		83	

Fonte: INE

## Flores e Folhagens

22-07 a 28-07-2024

## Comércio Internacional (janeiro a maio)

PRODUTO	2023		2024		Variação	
	Importações	Exportações	Importações	Exportações	Importações	Exportações
	Tonelada				%	
Árvores, Arbustos e Silvados de Fruta	2 818,7	611,3	2 114,2	1 307,7	-25	114
Bolbos em Flor	1 049,7	0,0	741,7	0,0	-29	300
Bolbos Gladiolos	60,2	1,2	102,8	0,3	71	-77
Bolbos Jacintos	0,1		0,0		-94	
Bolbos Narcisos	0,0		0,0		440	
Bolbos Tulipas	28,3	28,7	27,7	39,4	-2	37
Bolbos outros	671,4	344,5	903,4	257,0	35	-25
Cravos	156,1	7,4	159,0	6,7	2	-10
Crisântemos	205,9	6,8	244,4	11,0	19	62
Estacas e Enxertos	621,1	614,5	376,3	692,2	-39	13
Folhagens	950,1	4 106,5	363,0	5 326,1	-62	30
Gladiolos	3,7	0,0	5,0	1,6	37	3 443
Lírios (lilium sp)	4,8	0,2	5,6	43,5	17	20 300
Orquídeas	237,2	1,4	52,5	3,0	-78	118
Outras Flores e seus Botões	1 300,2	614,1	1 505,0	580,4	16	-5
Outras Plantas Vivas	1 148,8	4,4	1 996,1	14,6	74	231
Plantas de exterior	16 111,2	30 966,2	13 053,2	29 996,9	-19	-3
Plantas de Interior	3 605,9	14 687,5	3 019,2	19 496,5	-16	33
Ranúnculos	0,5	15,0	0,6	1,8	18	-88
Redodendros e Azáleas	61,9		42,8	0,0	-31	
Rosas	992,0	114,2	1 058,6	140,1	7	23
Roseiras	54,0		110,4		105	

PRODUTO	2023		2024		Variação	
	Importações	Exportações	Importações	Exportações	Importações	Exportações
	1000 unidades				%	
Árvores, Arbustos e Silvados de Fruta	5 190	459	3 671	825	-29	80
Bolbos em Flor						
Bolbos Gladiolos	2 922	9	4 213	5	44	-49
Bolbos Jacintos	2		0		-96	
Bolbos Narcisos	0		0		500	
Bolbos Tulipas	854	139	816	170	-4	23
Bolbos outros	12 284	29 984	13 380	22 575	9	-25
Cravos	4 759	145	4 900	132	3	-9
Crisântemos	3 194	91	4 205	180	32	98
Estacas e Enxertos						
Folhagens	0		0		77	
Gladiolos	43	0	45	1	3	251
Lírios (lilium sp)	36	2	52	114	44	6 075
Orquídeas	327	3	293	7	-10	123
Outras Flores e seus Botões	15 750	4 500	17 205	4 649	9	3
Outras Plantas Vivas						
Plantas de exterior	2 729	13 191	3 221	14 836	18	12
Plantas de Interior	8 579	10 273	6 044	11 916	-30	16
Ranúnculos	12	120	11	1	-2	-99
Redodendros e Azáleas	71		62	0	-12	
Rosas	12 936	1 635	14 383	1 481	11	-9
Roseiras	133		213		60	

Fonte: INE

O conhecimento do mercado é a chave do sucesso!

O SIMA disponibiliza informação essencial para os empresários agrícolas e outros agentes tomarem as melhores decisões

Para consulta de preços de produtos agrícolas consultar o site: [regsima.gpp.pt/regsima/consulta/](https://regsima.gpp.pt/regsima/consulta/)

## Coordenação Central

Gabinete de Planeamento, Políticas e Administração Geral  
Direção de Serviços de Estatística  
Divisão de Estatística

tel: 213 234 600

SISTEMA DE INFORMAÇÃO DE MERCADOS AGRÍCOLAS  
Praça do Comércio, 1149-010 Lisboa

e-mail: [sima@gpp.pt](mailto:sima@gpp.pt)

As Newsletter do SIMA podem também ser consultadas no facebook em: <https://www.facebook.com/SIMA.Portugal>