

Flores e Folhagens

DESTAQUE SEMANAL - MERCADOS DE PRODUÇÃO

Em Entre Douro e Minho, um aumento da oferta de cravo desvalorizou as cotações para o “Tipo Americano” e “Tipo Spray” (cravina) em 20%.

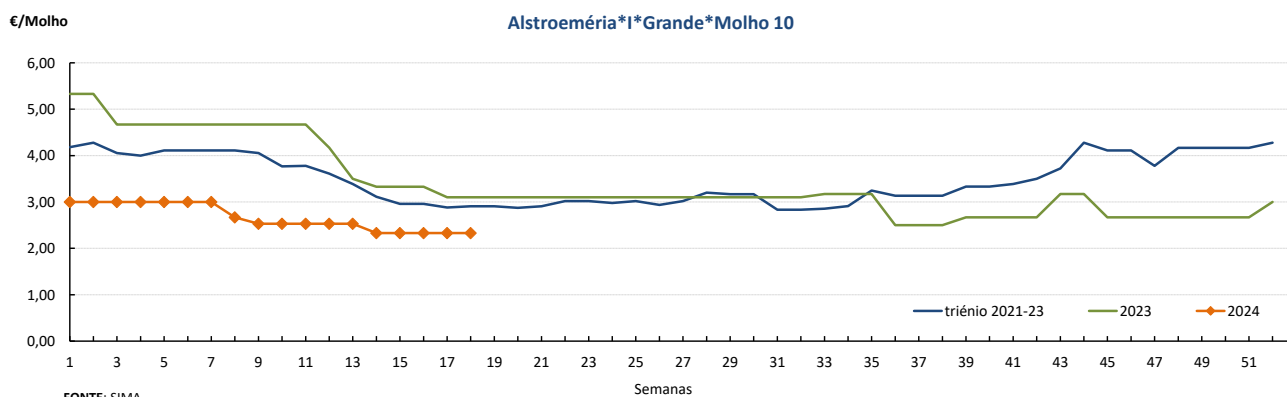
Na região Ribatejo Oeste, área de mercado Península de Setúbal, com o aproximar do Dia da Mãe, a procura aumentou e as cotações tiveram uma valorização para a gerbera grande e “Mini grande em 50% e statice 11%. Uma diminuição da procura desvalorizou as cotações do gladiolo em 17%.

Cotações Médias Nacionais

PRODUTOS	MÉDIA DA SEMANA	VARIÇÃO PERCENTUAL (%)		
	€/ Molho	Semana anterior	Semana Homóloga do ano anterior	Semana Homóloga da Média das Campanhas 2021 a 2023
Alstroeméria*I*Grande*Molho 10	2,33	0,0	-24,8	-19,9
Cravo*Tipo Americano*I*>60 cm*Molho 20	2,67	-5,7	-7,9	2,7
Crisântemo*Tipo Spray*I*Grande*Molho 5	2,00	0,0	33,3	-1,8
Gerbera*I*Grande*Molho 20	2,67	33,5	45,6	38,8
Gipsofila*I*Grande*Molho 20	11,00	0,0	22,2	37,5
Gladiolo*I*Grande*Molho 10	5,33	-11,2	-13,6	-4,6
Lilium*Imperial*I*Grande*Molho 10	4,00	0,0	-20,0	-19,1
Rosa*I*40-60 cm*Molho 20	7,00	0,0	-22,2	-8,7
Statice*I*Molho 10	2,00	11,1	-42,9	-34,8

Nota: cotação média de todos os mercados

Gráficos de cotações mais frequentes

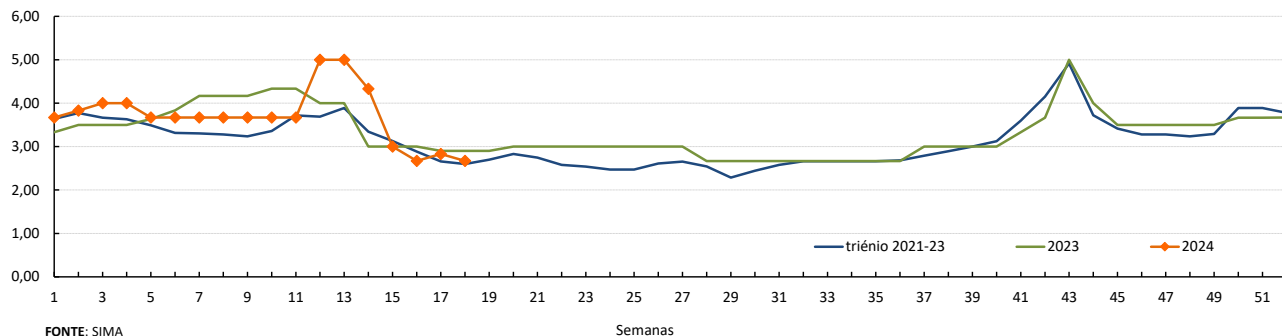


Flores e Folhagens

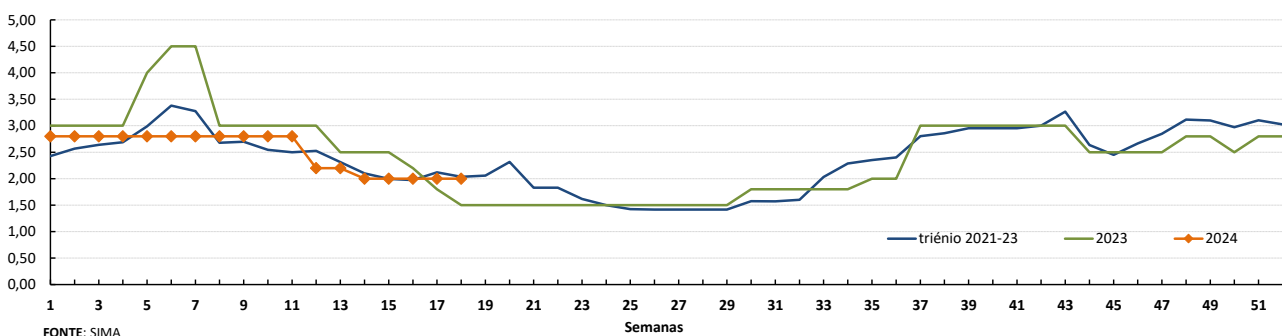
29-04 a 05-05-2024

Gráficos de cotações mais frequentes

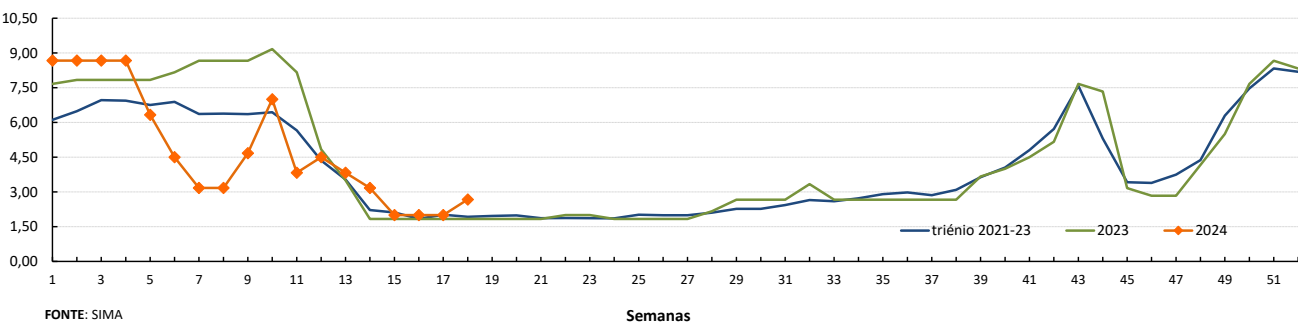
€/Molho **Cravo*Tipo Americano*I*>60 cm*Molho 20**



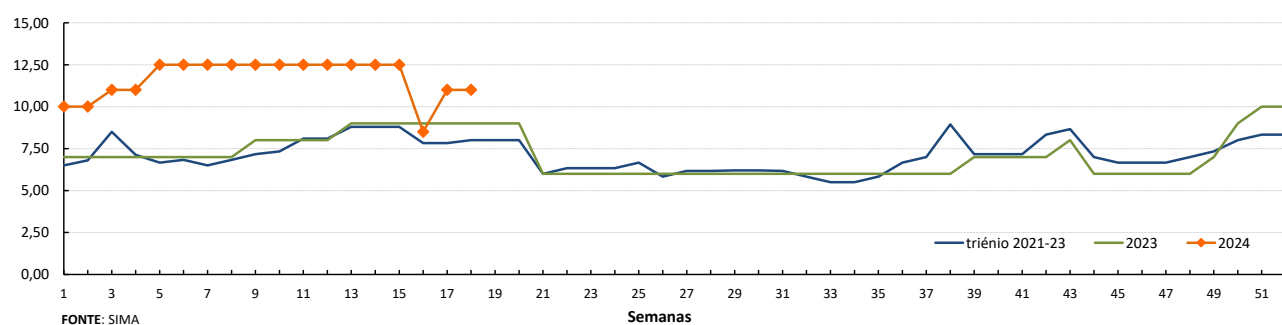
€/Molho **Crisântemo*Tipo Spray*I* Molho 5**



€/Molho **Gerbera*I*Grande*Molho 20**



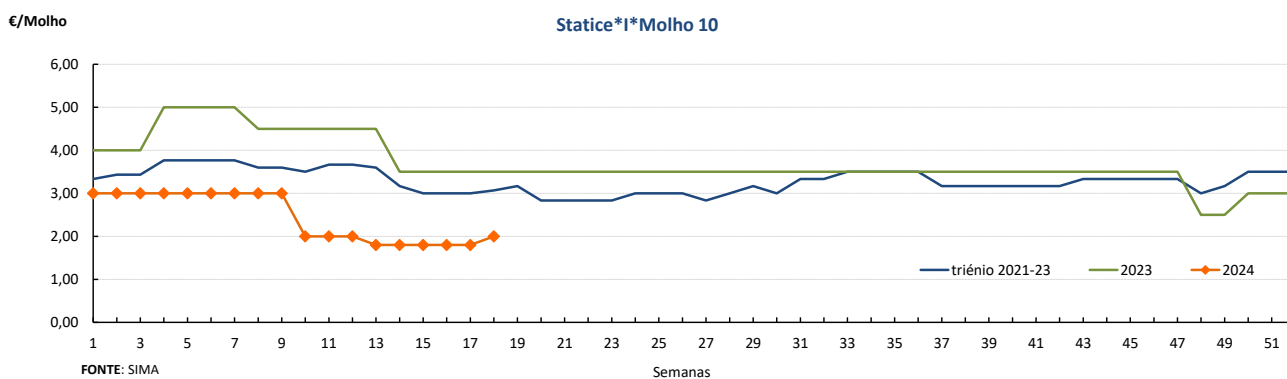
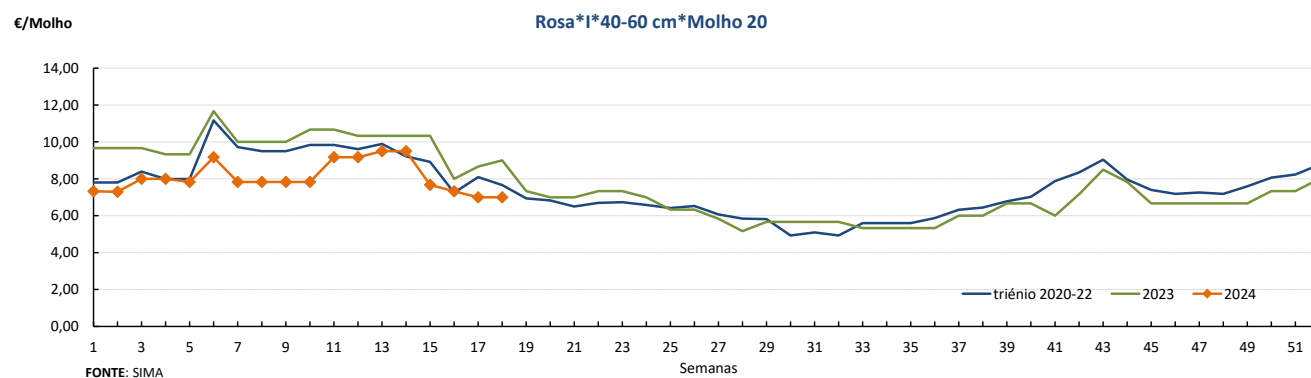
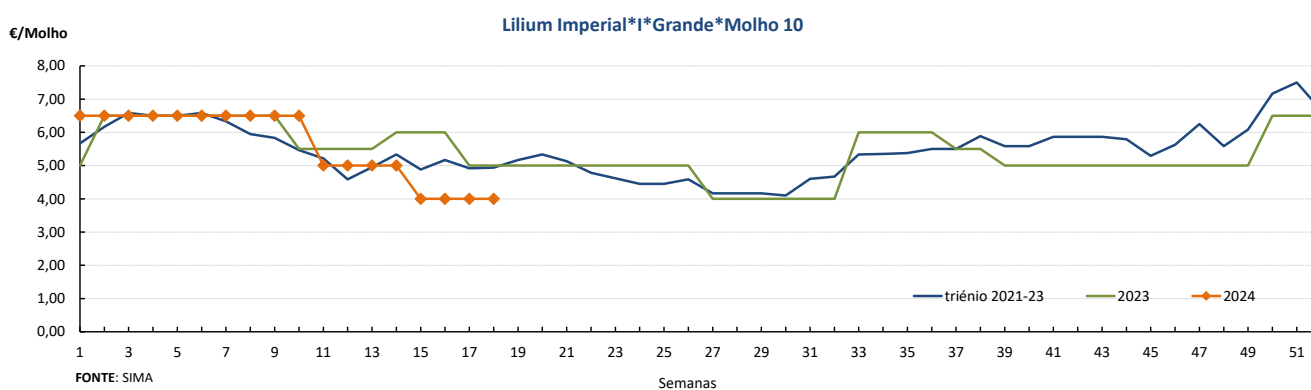
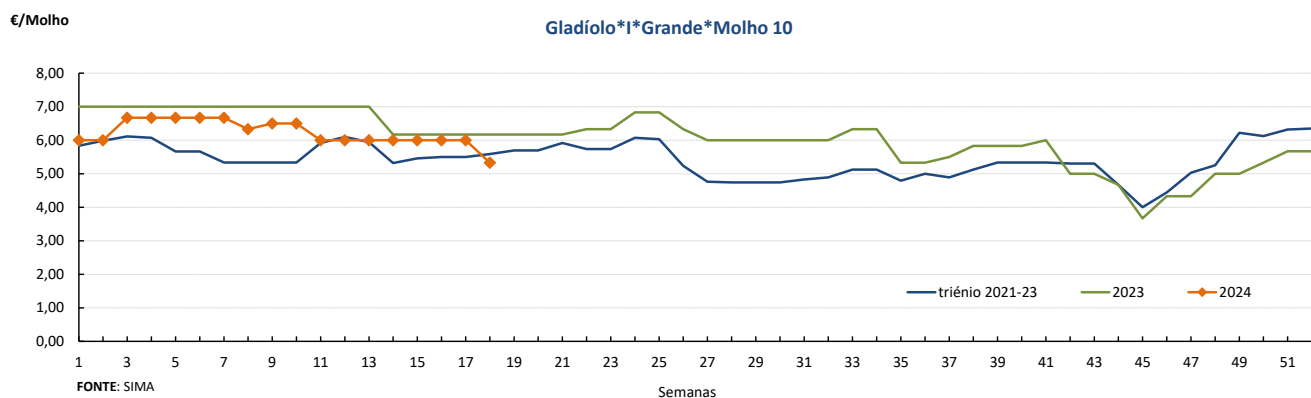
€/Molho **Gipsofila*I*Grande*Molho 25**



Flores e Folhagens

29-04 a 05-05-2024

Gráficos de cotações mais frequentes



Flores e Folhagens

29-04 a 05-05-2024

DESTAQUE - MERCADOS ABASTECEDORES

Mercado Abastecedor de Lisboa - manteve-se bem abastecido na generalidade dos produtos cotados de modo a garantir o seu normal abastecimento. A procura esteve animada com o aproximar do Dia da Mãe. Maior interesse por antúrio, crisântemo, gerbera, lílilium, rosa e vários tipos de folhagem. A procura aumentou e as cotações tiveram uma subida para a gerbera “Mini” grande em 94%, gerbera grande 50%, lílilium “Imperial” 25%, rosa tamanho grande (>60) e antirrhinum (Boca de Lobo) 20%, íris e limonium 14%, crisântemo “Tipo Spray” (despedida) e estrelícia 10%. A cotação do cravo “Tipo Americano” teve uma descida em 20%, por diminuição da procura. Com um aumento da oferta as cotações desvalorizaram para a rosa tamanho pequeno <40 em 20% e gipsófila 15%. Quanto aos produtos importados verificou-se uma subida para o antúrio grande e orquídea “Cymdidium híbrido” dos Países Baixos.

Mercado Abastecedor de Flores do Porto (Mercoflores) na semana 18 o mercado esteve fechado por ter sido feriado (1º de maio).

Comércio Internacional (janeiro a fevereiro)

PRODUTO	2023		2024		Variação	
	Importações	Exportações	Importações	Exportações	Importações	Exportações
	1 000 €				%	
Árvores, Arbustos e Silvados de Fruta	4 563,8	1 141,2	2 453,0	1 564,5	-46	37
Bolbos em Flor	1 833,2		1 335,4		-27	
Bolbos Gladiolos	67,1	0,6	57,4		-14	
Bolbos Jacintos	0,3		0,2		-46	
Bolbos Narcisos	0,1		0,4		509	
Bolbos Tulipas	84,3	62,6	98,1	54,6	16	-13
Bolbos outros	1 065,0	288,0	1 057,8	244,1	-1	-15
Cravos	332,9	9,3	309,1	9,5	-7	2
Crisântemos	640,9	14,8	610,6	30,0	-5	103
Estacas e Enxertos	1 992,7	4 211,9	600,6	4 963,8	-70	18
Folhagens	1 125,5	5 783,9	841,2	6 322,4	-25	9
Gladiolos	0,4	0,1	5,6	0,6	1 355	998
Lírios (lilium sp)	14,4	0,7	25,5	75,7	77	11 267
Orquídeas	324,8	10,1	335,3	38,0	3	276
Outras Flores e seus Botões	2 242,6	1 490,1	2 533,9	1 717,1	13	15
Outras Plantas Vivas	518,0		1 754,3	9,0	239	
Plantas de exterior	8 299,8	7 248,6	6 616,0	7 604,4	-20	5
Plantas de Interior	5 833,4	3 717,0	4 244,4	3 805,8	-27	2
Ranúnculos	1,4	15,4	1,0	0,0	-27	-100
Redodendros e Azáleas	28,2		20,2		-28	
Rosas	2 985,5	227,8	3 055,3	481,4	2	111
Roseiras	78,7		188,1		139	

Fonte: INE

Flores e Folhagens

29-04 a 05-05-2024

Comércio Internacional (janeiro a fevereiro)

PRODUTO	2023		2024		Variação	
	Importações	Exportações	Importações	Exportações	Importações	Exportações
	Tonelada				%	
Árvores, Arbustos e Silvados de Fruta	1 054,8	199,2	533,0	312,5	-49	57
Bolbos em Flor	292,4		206,0		-30	
Bolbos Gladiolos	26,1	0,1	27,2		4	
Bolbos Jacintos	0,1		0,0		-94	
Bolbos Narcisos	0,0		0,0		333	
Bolbos Tulipas	25,1	21,2	27,6	18,3	10	-14
Bolbos outros	385,3	34,2	374,3	34,5	-3	1
Cravos	73,1	2,3	59,8	2,0	-18	-15
Crisântemos	91,8	2,0	106,1	4,3	16	113
Estacas e Enxertos	252,7	233,2	74,6	278,3	-70	19
Folhagens	338,5	2 223,7	245,9	2 276,9	-27	2
Gladiolos	0,0	0,0	1,8	0,3	7 256	1 428
Lírios (lilium sp)	3,0	0,1	4,5	30,3	50	37 330
Orquídeas	49,8	0,6	25,9	2,0	-48	261
Outras Flores e seus Botões	485,6	308,3	579,5	294,9	19	-4
Outras Plantas Vivas	291,6		1 000,5	11,8	243	
Plantas de exterior	6 312,6	6 421,8	5 560,3	8 122,3	-12	26
Plantas de Interior	1 227,6	5 947,8	866,2	6 619,7	-29	11
Ranúnculos	0,1	1,6	0,1	0,0	20	-99
Redodendros e Azáleas	13,7		12,2		-11	
Rosas	386,5	34,7	367,3	63,1	-5	82
Roseiras	16,4		72,3		341	

PRODUTO	2023		2024		Variação	
	Importações	Exportações	Importações	Exportações	Importações	Exportações
	1000 unidades				%	
Árvores, Arbustos e Silvados de Fruta	1 510	202	953	754	-37	274
Bolbos em Flor						
Bolbos Gladiolos	985	6	879		-11	
Bolbos Jacintos	2		0		-96	
Bolbos Narcisos	0		0		333	
Bolbos Tulipas	767	132	812	150	6	14
Bolbos outros	7 095	2 343	7 271	1 558	2	-33
Cravos	2 039	48	1 963	35	-4	-28
Crisântemos	1 374	27	1 571	58	14	112
Estacas e Enxertos						
Folhagens	0		0		20	
Gladiolos	0	0	8	0	3 682	113
Lírios (lilium sp)	21	1	43	81	100	11 117
Orquídeas	106	1	136	5	28	248
Outras Flores e seus Botões	5 085	2 010	5 850	2 283	15	14
Outras Plantas Vivas						
Plantas de exterior	752	1 418	1 449	1 526	93	8
Plantas de Interior	2 928	3 590	1 807	3 262	-38	-9
Ranúnculos	2	34	2	0	31	-100
Redodendros e Azáleas	16		10		-36	
Rosas	4 962	405	5 456	578	10	43
Roseiras	59		129		120	

Fonte: INE

O conhecimento do mercado é a chave do sucesso!



O SIMA disponibiliza informação essencial para os empresários agrícolas e outros agentes tomarem as melhores decisões

 Para consulta de preços de produtos agrícolas consultar o site: regsima.gpp.pt/regsima/consulta/
Coordenação Central

 Gabinete de Planeamento, Políticas e Administração Geral
 Direção de Serviços de Estatística
 Divisão de Estatística

tel: 213 234 600

SISTEMA DE INFORMAÇÃO DE MERCADOS AGRÍCOLAS
 Praça do Comércio, 1149-010 Lisboa

 e-mail: sima@gpp.pt

 As Newsletter do SIMA podem também ser consultadas no facebook em: <https://www.facebook.com/SIMA.Portugal>