

Newsletter - Fruticultura

SEMANA 16
15-04 a 21-04-2024

Frutos Frescos

DESTAQUE SEMANAL - MERCADOS DE PRODUÇÃO

Em Trás-os-Montes, área de mercado Macedo de Cavaleiros, teve início a campanha de produção e comercialização do morango categoria II tamanho grado/médio com transações a bom ritmo e sem dificuldades no escoamento.

Na área de mercado Douro Sul, com o aparecimento de outras frutas da época ou importadas, manteve-se a tendência de redução da quantidade de maçã transacionada. Uma menor oferta desvalorizou as cotações da maçã "Bravo de Esmolfe" categoria I calibre 65-70 em 35%, calibre 60-65 em 20% e "Golden Delicious" categoria I calibre 70-75 em 11%.

Na região Ribatejo Oeste, área de mercado Península de Setúbal, verificou-se uma subida na cotação do morango categoria II pequeno em 13%, devido a uma diminuição da oferta.

No Algarve teve início a campanha de produção e comercialização da laranja "Barnfield", "Rhode" e "Valencia Late". Verificou-se uma descida na cotação da tangerina "Ortanique" categoria II calibre X (63-74) em 20% e limão categoria II calibre 3 (63-72) caixa e saco 13%, por aumento da oferta.

DESTAQUE SEMANAL - MERCADOS ABASTECEDORES

Mercado Abastecedor de Lisboa (MARL) - manteve-se bem abastecido na generalidade dos produtos cotados de modo a garantir o seu normal abastecimento. A procura continuou moderada. Verificou-se um maior interesse por banana, kiwi, laranja, maçã, pera e morango. Cotações sem alterações significativas. Quanto aos produtos importados início da campanha de comercialização do abacate e uva "Preta" de África do Sul, e da melancia "Crimsonsweet" de Espanha. Subida das cotações para a lima do Brasil.

Mercado Abastecedor do Porto (MAP) - manteve-se bem abastecido na generalidade dos produtos cotados de modo a garantir o seu normal funcionamento. Com uma procura que continuou pouco animada, registou-se maior interesse pela banana, clementina, kiwi, laranja, maçã, morango, pera e tangerina. As cotações tiveram uma subida para a o morango categoria I tamanho grado em 17%, devido a uma oferta menor. Quanto aos produtos importados, teve início a campanha de comercialização do abacate de África do Sul. Fim para a ameixa amarela de África do Sul e abacate de Espanha. Descida das cotações para a nêspera, nectarina e pêssego "Polpa Amarela" A de Espanha.

Mercado Abastecedor de Coimbra (MAC) - manteve-se bem abastecido na generalidade dos produtos cotados de modo a garantir o seu normal abastecimento, mercado animado. Verificou-se uma descida nas cotações da tangerina "Ortanique" categoria II calibre XXX (>78) em 18%, calibre X (63-74) em 14% e clementina categoria II calibre 1 (63-74) em 11%, devido a uma menor procura. Quanto aos produtos importados, subida das cotações para a lima do Brasil, morango grado de Espanha e uva "Branca" do Perú. Descida para a nêspera e clementina de Espanha.

Frutos Secos e Secados

DESTAQUE SEMANAL - MERCADOS DE PRODUÇÃO

No Alentejo, na área de mercado Alentejo Litoral, a oferta de pinhão nacional foi fraca e a cotação não teve alteração

No Algarve, a alfarroba continua a apresentar boa qualidade. As cotações não tiveram alteração. A amêndoa tem concorrência de produto do Norte e do Alentejo, cotações estáveis.

Fruticultura - Frutos Frescos

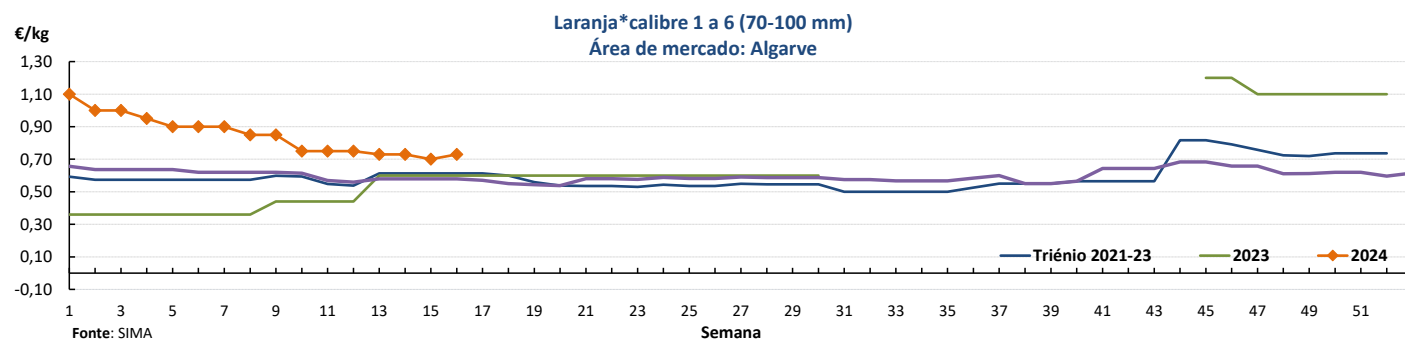
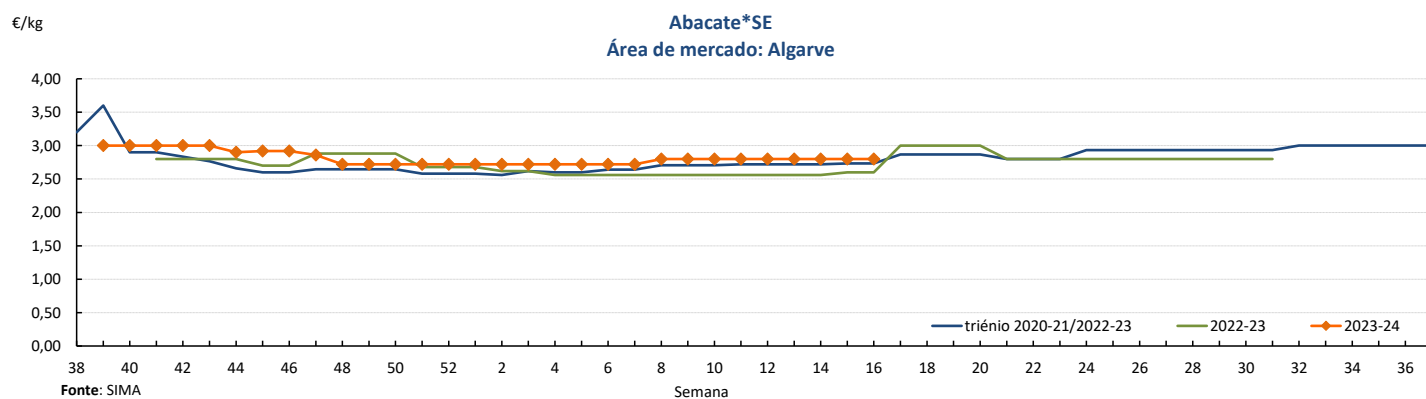
SEMANA 16
 15-04 a 21-04-2024

Cotações Médias Nacionais

PRODUTOS	MÉDIA DA SEMANA €/kg	VARIÇÃO PERCENTUAL (%)		
		Semana anterior	Semana Homóloga do ano anterior	Semana Homóloga da Média das Campanhas 2021-2023
Abacate*SE	2,80	0,0	7,7	2,4
Laranja*SE*70-100 mm	0,73	4,3	21,7	19,1
Limão*SE	0,65	-9,7	-4,4	1,0
Kiwi*SE*25/27*(102-125g)	1,90	0,0	15,2	15,9
Maçã "Golden Delicious*SE*II*70-75 mm	0,88	-1,1	11,4	19,6
Maçã*Royal Gala*SE*70-80 mmm	0,97	-1,0	-1,8	17,0
Morango Grado caixa*SE	3,01	0,7	14,4	32,1
Pera*Rocha*SE*65-75 mm	1,67	0,0	51,8	72,9

SE - à saída de estação
 SE - à saída da produção

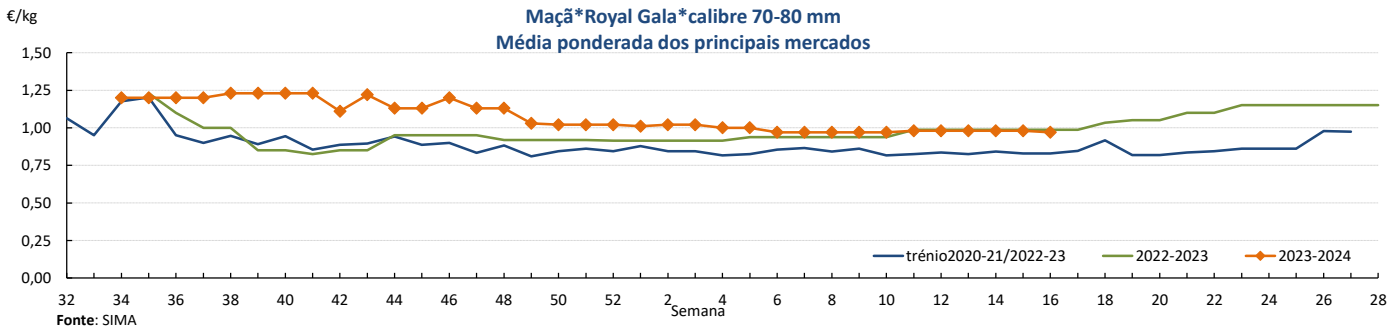
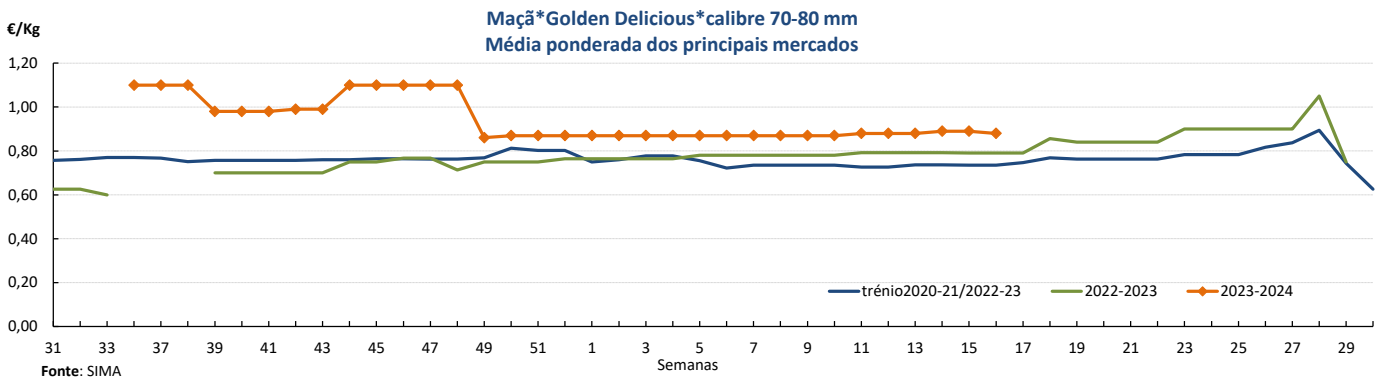
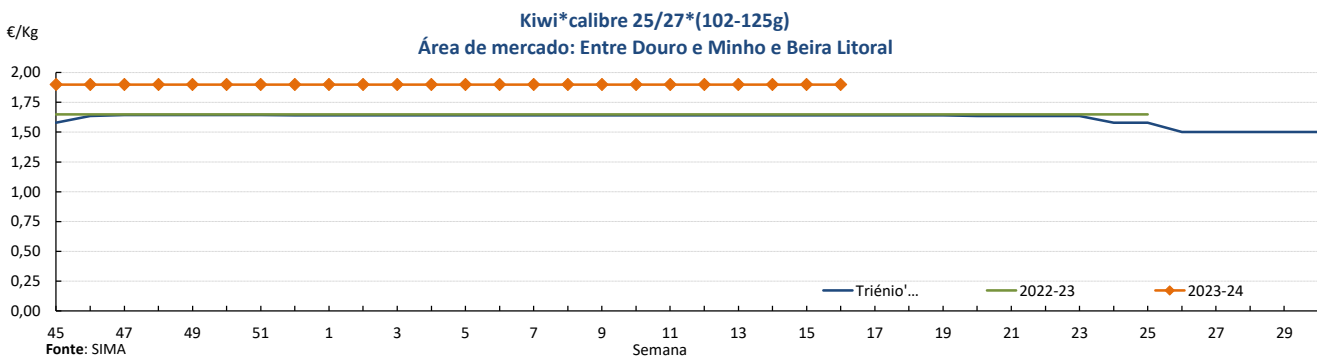
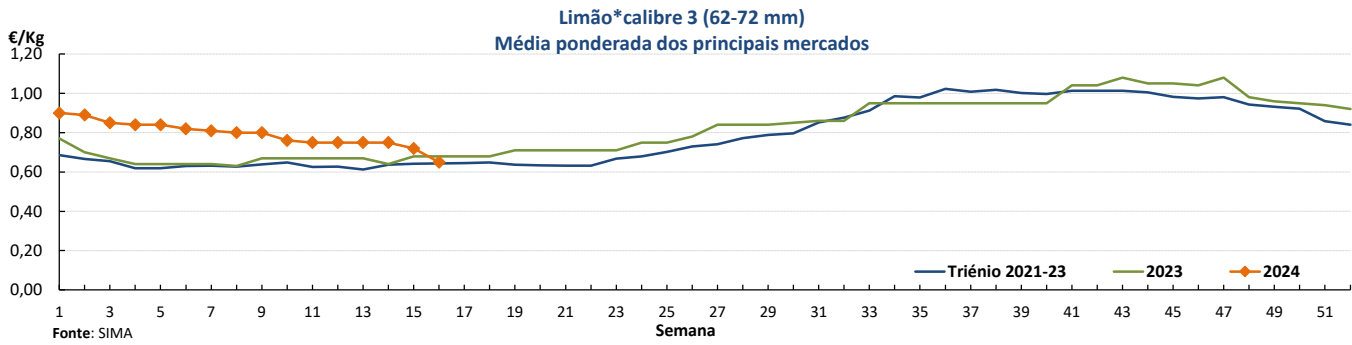
Gráficos de cotações mais frequentes



Fruticultura - Frutos Frescos

15-04 a 21-04-2024

Gráficos de cotações mais frequentes

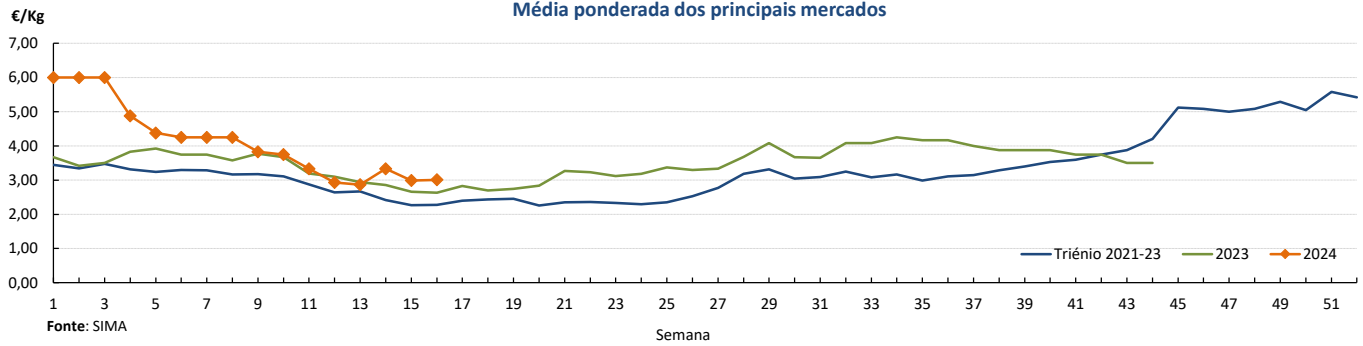


Fruticultura - Frutos Frescos

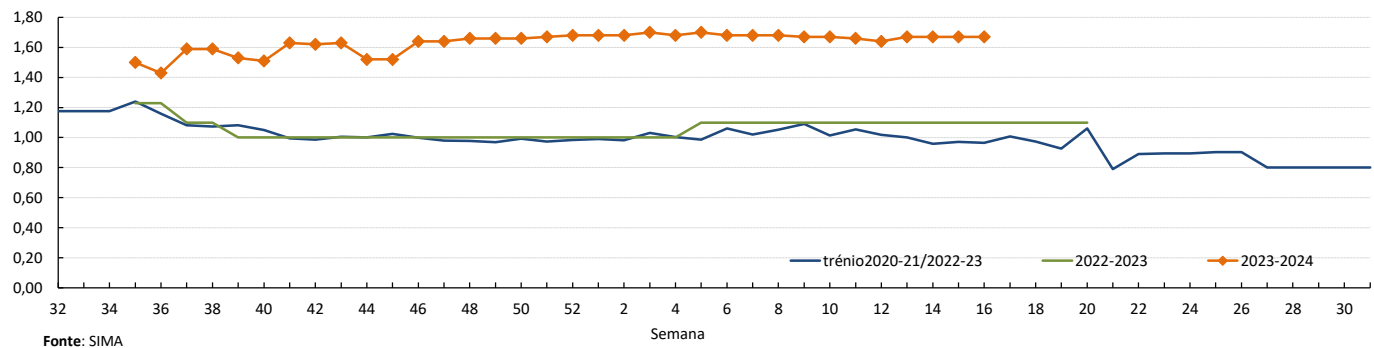
15-04 a 21-04-2024

Gráficos de cotações mais frequentes

Morango Grado Caixa
Média ponderada dos principais mercados



Pera*Rocha*SE*calibre 70-80 mm
Área de Mercado: Oeste



Fruticultura - Frutos Frescos

15-04 a 21-04-2024

Comércio Internacional (janeiro a fevereiro)

PRODUTOS	2023		2024		Variação	
	Importações	Exportações	Importações	Exportações	Importações	Exportações
	tonelada				%	
Abacates	725,8	4 124,3	986,3	3 056,3	36	-26
Abrunhos						
Airelas/Mirtilos	339,0	159,8	369,4	334,7	9	109
Ameixas	440,2	257,5	281,5	395,9	-36	54
Amoras	21,6	222,3	11,1	606,9	-48	173
Ananases/Abacaxis	10 578,5	3 203,2	9 112,5	3 085,2	-14	-4
Bananas frescas	34 159,2	4 287,4	970,1	294,1	-97	-93
Cerejas	149,4	44,9	114,1	32,3	-24	-28
Clementinas	7 375,7	3 989,8	4 677,7	5 261,1	-37	32
Damascos	12,2	2,0	22,8	7,8	87	292
Diospiros	572,5	12,4	1 281,6	31,4	124	154
Duriões			0,1			
Figos Frescos	2,4	0,1	3,4	0,2	41	173
Framboesas	435,4	1 608,5	100,8	937,0	-77	-42
Ginjas	8,2	1,3	6,8		-17	
Goiabas/Mangas	5 724,9	1 811,5	6 311,4	2 936,7	10	62
Groselhas	51,9	0,2	8,4	1,2	-84	536
Kiwis	1 208,2	6 371,5	1 003,9	7 940,9	-17	25
Laranjas	10 608,9	15 430,9	12 464,6	15 305,6	17	-1
Limas	962,0	129,9	678,4	345,9	-29	166
Limões	1 064,5	736,5	583,3	467,8	-45	-36
Maçãs	9 148,7	7 900,0	5 551,8	8 589,5	-39	9
Maçãs para cidra				45,8		
Marmelos	11,4	6,3	13,1	1,2	15	-81
Melancias	969,0	156,7	600,3	453,6	-38	190
Melões	3 225,4	594,9	3 669,5	1 404,4	14	136
Morangos	3 360,8	162,1	4 113,5	86,9	22	-46
Nectarinas						
Papaias/Mamões	1 877,1	293,8	2 190,1	376,8	17	28
Peras	2 003,4	19 423,9	2 470,2	18 053,2	23	-7
Peras para perada	0,1	3,6				
Pêssegos						
Satsumas	22,8	25,9		27,3		5
Tangerinas	3 621,0	415,6	3 147,1	462,5	-13	11
Toranjias e Pomelos	519,5	115,4	240,4	191,6	-54	66
Uvas de mesa	4 672,3	299,6	5 208,2	673,3	11	125
Outras uvas	351,3	8,6	475,3	11,1	35	30
Outros pequenos citrinos	49,8	0,9	57,4		15	
Outros citrinos frescos	3,7	1,1	1,7	1,7	-55	55
Outros frutos frescos	1 116,6	164,1	1 126,9	249,6	1	52

Fonte: INE

Fruticultura - Frutos Frescos

15-04 a 21-04-2024

Comércio Internacional (janeiro a fevereiro)

PRODUTOS	2023		2024		Variação		Saldo 2024 (exportações- importações)
	Importações	Exportações	Importações	Exportações	Importações	Exportações	
	1 000 €				%		1 000 €
Abacates	2 056,6	11 551,2	2 974,1	8 951,7	45	-23	5 978
Abrunhos							
Airelas/Mirtilos	1 896,3	1 032,4	2 797,4	2 489,7	48	141	-308
Ameixas	664,2	345,5	510,0	392,8	-23	14	-117
Amoras	139,5	1 600,5	95,2	5 643,0	-32	253	5 548
Ananases/Abacaxis	8 187,1	2 960,3	7 636,3	2 571,2	-7	-13	-5 065
Bananas frescas	25 919,8	3 824,8	831,2	376,1	-97	-90	-455
Cerejas	349,5	126,8	373,1	93,7	7	-26	-279
Clementinas	6 288,3	5 192,7	3 218,1	5 583,3	-49	8	2 365
Damascos	23,5	3,0	32,2	7,6	37	156	-25
Diospiros	810,1	20,7	1 432,5	55,7	77	169	-1 377
Duriões			0,9				-1
Figos Frescos	8,7	0,9	12,1	3,1	39	235	-9
Framboesas	2 780,8	11 221,4	860,1	7 580,1	-69	-32	6 720
Ginjas	52,2	8,0	49,6		-5		-50
Goiabas/Mangas	8 869,9	3 271,5	13 741,9	7 927,2	55	142	-5 815
Groselhas	135,3	7,0	80,7	15,2	-40	116	-66
Kiwis	1 791,8	9 076,1	2 041,2	13 211,2	14	46	11 170
Laranjas	4 540,5	10 831,4	6 558,5	14 435,5	44	33	7 877
Limas	974,4	141,7	727,9	539,5	-25	281	-188
Limões	785,9	507,1	424,6	342,6	-46	-32	-82
Maças	6 613,0	5 683,3	4 900,6	7 080,1	-26	25	2 180
Maças para cidra				26,4			26
Melões	3 301,5	762,5	3 680,3	1 391,0	11	82	-2 289
Morangos	10 882,6	781,3	15 845,9	552,1	46	-29	-15 294
Nectarinas							
Papaias/Mamões	4 124,7	752,8	4 502,7	935,5	9	24	-3 567
Peras	2 130,6	20 573,6	2 737,3	25 315,2	28	23	22 578
Peras para perada	0,1	3,1					
Pêssegos							
Satsumas	29,0	42,6		37,3		-12	37
Tangerinas	3 518,2	493,2	2 867,2	512,9	-19	4	-2 354
Toranjias e Pomelos	264,9	268,3	113,7	362,4	-57	35	249
Uvas de mesa	9 886,6	686,4	12 619,4	2 177,8	28	217	-10 442
Outras uvas	1 069,5	21,6	1 907,6	35,0	78	62	-1 873
Outros pequenos citrinos	40,0	1,4	47,3		18		-47
Outros citrinos frescos	5,4	1,9	6,1	0,9	13	-50	-5
Outros frutos frescos	3 025,7	231,1	3 471,3	347,7	15	50	-3 124

Fonte: INE

Fruticultura - Frutos Secos e Secados

15-04 a 21-04-2024

Comércio Internacional (janeiro a fevereiro)

PRODUTOS	2023		2024		Variação	
	Importações	Exportações	Importações	Exportações	Importações	Exportações
	tonelada				%	
Alfarroba						
Inteira	0,3	636,4	238,0	646,5	95 100	2
Prod derivados de semente	7,3	719,1	3,1	1 690,7	-57	135
Sementes inteiras c/ casca	0,1	639,5		557,8		-13
Amêndoa com Casca	48,3	3 393,6	61,5	2 430,1	27	-28
Amêndoa sem Casca	484,7	398,3	653,7	1 505,9	35	278
Amendoim com Casca	565,9	39,4	1 384,8	13,4	145	-66
Amendoim sem Casca	877,6	1,4	2 335,4	52,1	166	3 521
Avelã com Casca	0,6	0,1	0,9	0,4	46	293
Avelã sem Casca	43,8	5,0	50,0	0,7	14	-87
Banana Seca	26,5	0,0	45,0	0,1	70	2 560
Castanha com Casca	689,5	359,9	123,2	1 089,7	-82	203
Castanha sem Casca	2,3	266,6	6,5	73,2	184	-73
Figo Seco	41,0	3,2	90,8	6,8	122	116
Noz com Casca	20,2	152,6	21,2	85,6	5	-44
Noz sem Casca	299,1	162,7	348,9	22,2	17	-86
Nozes tropicais	680,9	444,4	765,7	188,9	12	-57
Passas de Uva	150,8	8,8	185,8	11,4	23	29
Pinhão						
Pinhão com casca	0,1		0,1		-43	
Pinhão sem casca	12,8	2,8	16,0	2,1	25	-25
Pistacio c/ casca	105,1	0,0	100,6	0,1	-4	110
Pistacio s/ casca	7,1	0,8	15,2	0,5	115	-45
Tâmara	120,8	1,4	161,4	2,2	34	57

PRODUTOS	2023		2024		Variação		Saldo 2024 (exportações- importações)
	Importações	Exportações	Importações	Exportações	Importações	Exportações	
	1 000 €				%		1 000 €
Alfarroba							
Inteira	0,6	202,6	85,8	341,1	13 321	68	255
Prod derivados de semente	50,4	2 506,5	5,2	1 883,9	-90	-25	1 879
Sementes inteiras c/ casca	1,0	10 136,3		8 168,4		-19	8 168
Amêndoa com Casca	221,3	4 305,0	291,8	5 192,0	32	21	4 900
Amêndoa sem Casca	2 452,3	1 978,0	2 785,8	5 142,9	14	160	2 357
Amendoim com Casca	950,4	70,7	2 241,4	34,1	136	-52	-2 207
Amendoim sem Casca	1 414,9	4,8	4 348,6	135,4	207	2 716	-4 213
Avelã com Casca	4,0	0,8	8,7	2,0	116	146	-7
Avelã sem Casca	276,6	40,0	401,8	6,2	45	-84	-396
Banana Seca	158,8	0,0	110,5	1,7	-30	5 319	-109
Castanha com Casca	1 359,6	1 512,5	380,7	2 718,9	-72	80	2 338
Castanha sem Casca	18,1	1 340,2	34,6	242,2	91	-82	208
Figo Seco	77,4	8,9	243,2	21,5	214	141	-222
Noz com Casca	75,1	252,8	56,3	159,2	-25	-37	103
Noz sem Casca	1 563,2	158,7	1 798,1	114,4	15	-28	-1 684
Nozes tropicais	3 389,6	1 720,9	3 438,2	951,1	1	-45	-2 487
Passas de Uva	297,9	26,7	431,1	49,7	45	86	-381
Pinhão							
Pinhão com casca	2,7		1,2		-55		-1
Pinhão sem casca	256,7	79,0	256,7	67,7	0	-14	-189
Pistacio c/ casca	896,4	0,4	809,3	0,9	-10	117	-808
Pistacio s/ casca	138,3	15,9	277,9	11,2	101	-30	-267
Tâmara	435,4	6,3	589,4	9,2	35	45	-580

Fonte: INE

O conhecimento do mercado é a chave do sucesso!



O SIMA disponibiliza informação essencial para os empresários agrícolas e outros agentes tomarem as melhores decisões

 Para consulta de preços de produtos agrícolas consultar o site: regsim.gpp.pt/regsim/consulta/
Coordenação Central

 Gabinete de Planeamento, Políticas e Administração Geral
 Direção de Serviços de Estatística
 Divisão de Estatística

tel: 213 234 600

SISTEMA DE INFORMAÇÃO DE MERCADOS AGRÍCOLAS
 Praça do Comércio, 1149-010 Lisboa

 e-mail: sima@gpp.pt

 As Newsletters do SIMA podem também ser consultadas no facebook em: <https://www.facebook.com/SIMA.Portugal>