

Frutos Frescos

DESTAQUE SEMANAL - MERCADOS DE PRODUÇÃO

Na Beira Litoral, área de mercado Litoral Centro, verificou-se uma descida nas cotações do morango grado em cuvete 500g em 17% e médio caixa 10%, devido a uma maior oferta.

Na região Ribatejo Oeste, área de mercado Península de Setúbal, continuou a verificar-se uma descida na cotação do morango pequeno em 29%, devido a uma maior oferta e pior qualidade do produto.

DESTAQUE SEMANAL - MERCADOS ABASTECEDORES

Mercado Abastecedor de Lisboa (MARL) - manteve-se bem abastecido na generalidade dos produtos cotados de modo a garantir o seu normal abastecimento. A procura continuou moderada. Verificou-se um maior interesse por banana, clementina, kiwi, laranja, maçã, pera e morango. Uma diminuição da oferta valorizou as cotações da maçã "Golden Delicious" calibre >80 em 25%, 70-75 em 14% e 75-80 em 13%. Uma diminuição da qualidade levou a uma desvalorização das cotações da maçã "Reineta Parda" calibre 65-75 em 13% e 75-80 em 10%. A cotação do morango grado comercializado em caixa teve uma desvalorização em 10%, devido a um aumento da oferta. Quanto aos produtos importados não se verificaram alterações significativas nas cotações.

Mercado Abastecedor do Porto (MAP) - manteve-se bem abastecido na generalidade dos produtos cotados de modo a garantir o seu normal funcionamento. Com uma procura que continuou pouco animada, registou-se maior interesse pela banana, clementina, kiwi, maçã e pera e tangerina. Teve início a campanha de comercialização da tangerina "Encore" e terminou da laranja "Newhall". As cotações tiveram uma descida para a tangerina "Ortanique" XXX (>78) em 18%, X (63-74) e morango grado comercializado em caixa 14%, devido a uma maior oferta. Quanto aos produtos importados, teve início a campanha de comercialização da uva "Branca" de África do Sul. Subida das cotações para a banana de Angola, ananás categoria I A da Costa Rica, meloa "Gália" do Brasil e nêspere de Espanha. Descida para a meloa "Gália" de Marrocos e morango grado de Espanha.

Mercado Abastecedor de Coimbra (MAC) - manteve-se bem abastecido na generalidade dos produtos cotados de modo a garantir o seu normal abastecimento, procura mais animada. Verificou-se uma subida nas cotações da tangerina "Encore" categoria II XXX (>78) em 17%, devido a uma diminuição da oferta. Quanto aos produtos importados, teve início a campanha de comercialização da meloa "Gália" de Marrocos.

Frutos Secos e Secados

DESTAQUE SEMANAL - MERCADOS DE PRODUÇÃO

No Alentejo, na área de mercado Alentejo Litoral, continua a campanha de produção e comercialização da pinha sem alteração das cotações. A oferta de pinhão nacional foi fraca. A cotação não teve alteração. Forte influência dos mercados externos na cotação do pinhão. Muito pinhão externo a ser comercializado no mercado nacional.

No Algarve, a alfarroba continua a apresentar boa qualidade. As cotações não tiveram alteração. A amêndoa tem concorrência de produto do Norte e do Alentejo, cotações estáveis.

Fruticultura - Frutos Frescos

SEMANA 13

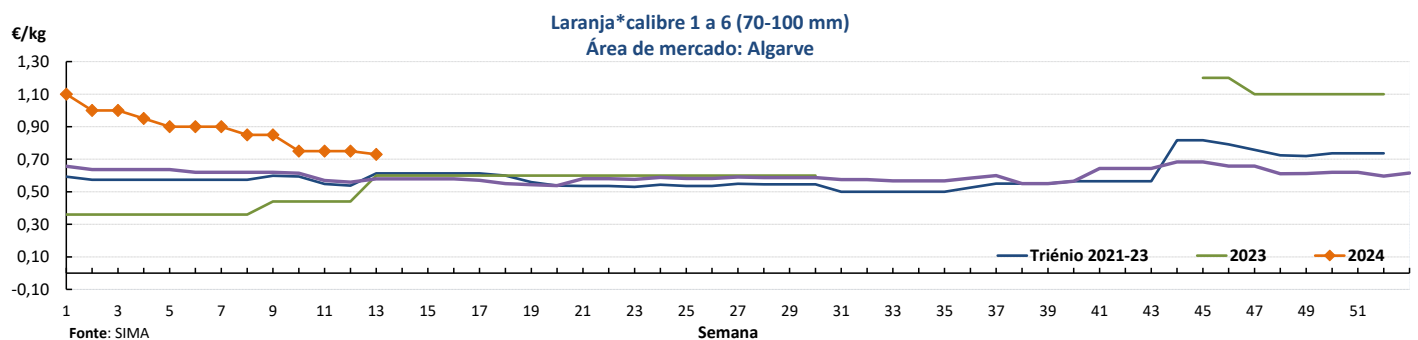
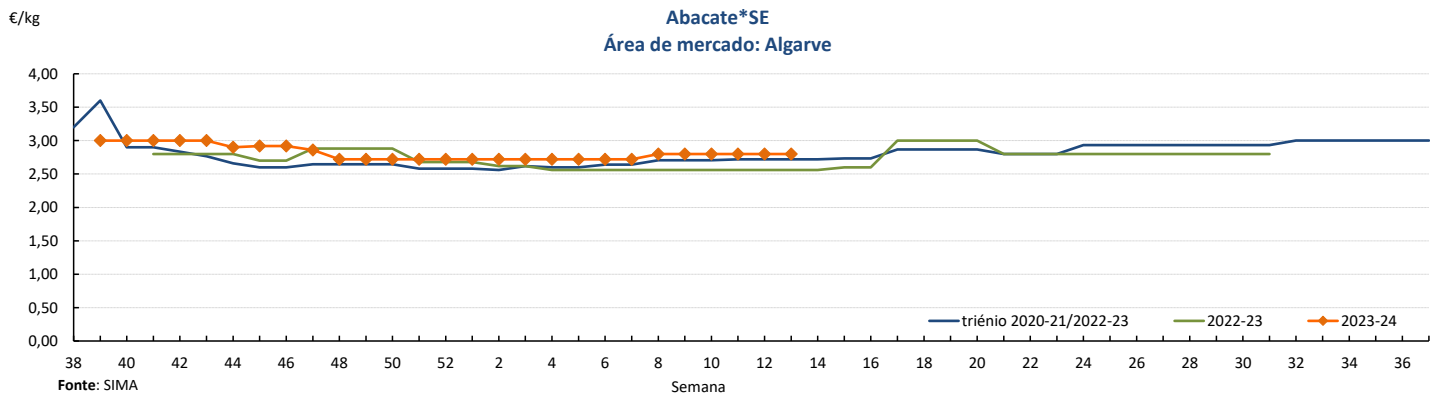
25-03 a 31-03-2024

Cotações Médias Nacionais

PRODUTOS	MÉDIA DA SEMANA €/kg	VARIÇÃO PERCENTUAL (%)		
		Semana anterior	Semana Homóloga do ano anterior	Semana Homóloga da Média das Campanhas 2021-2023
Abacate*SE	2,80	0,0	9,4	2,9
Laranja*SE*70-100 mm	0,73	-2,7	21,7	19,1
Limão*SE	0,75	0,0	11,9	22,6
Kiwi*SE*25/27*(102-125g)	1,90	0,0	15,2	15,9
Maçã "Golden Delicious*SE*II*70-75 mm	0,88	0,0	11,0	19,5
Maçã*Royal Gala*SE*70-80 mm	0,98	0,0	-0,8	18,7
Morango Grado caixa*SE	2,87	-2,0	-2,4	7,6
Pera*Rocha*SE*65-75 mm	1,67	1,8	51,8	67,0

SE - à saída de estação
SR - à saída da produção

Gráficos de cotações mais frequentes

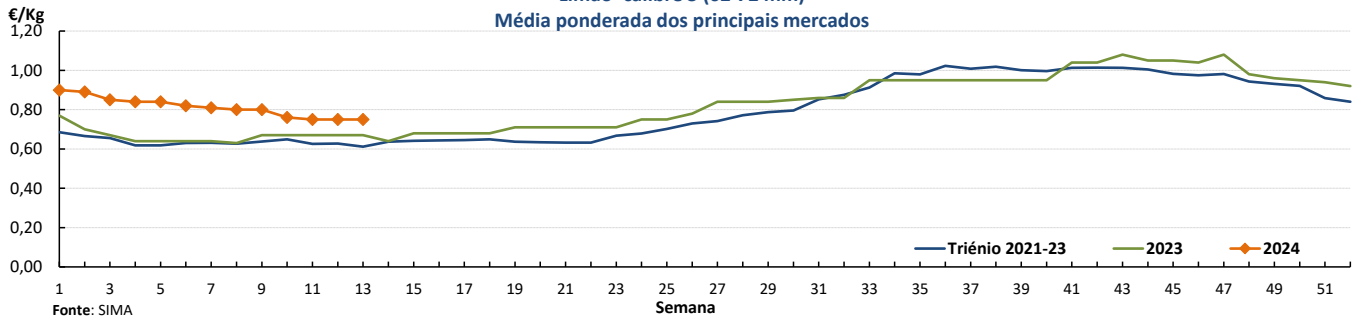


Fruticultura - Frutos Frescos

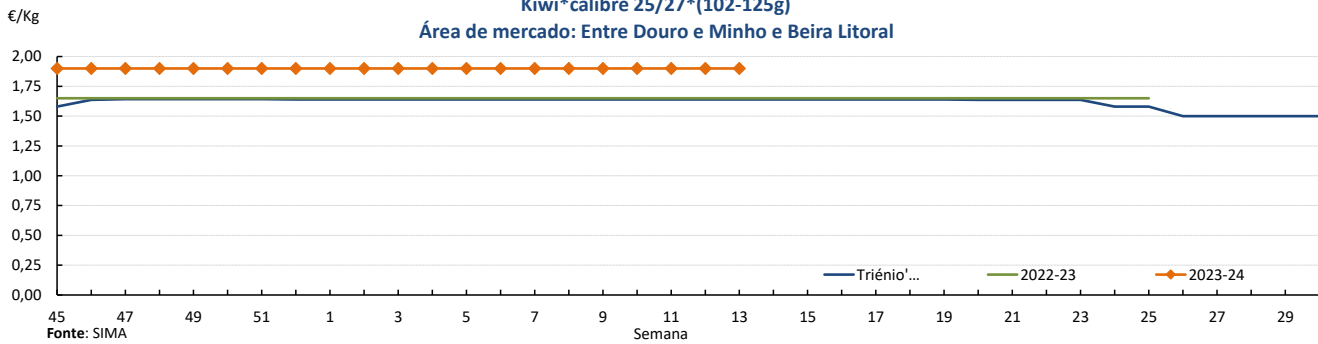
25-03 a 31-03-2024

Gráficos de cotações mais frequentes

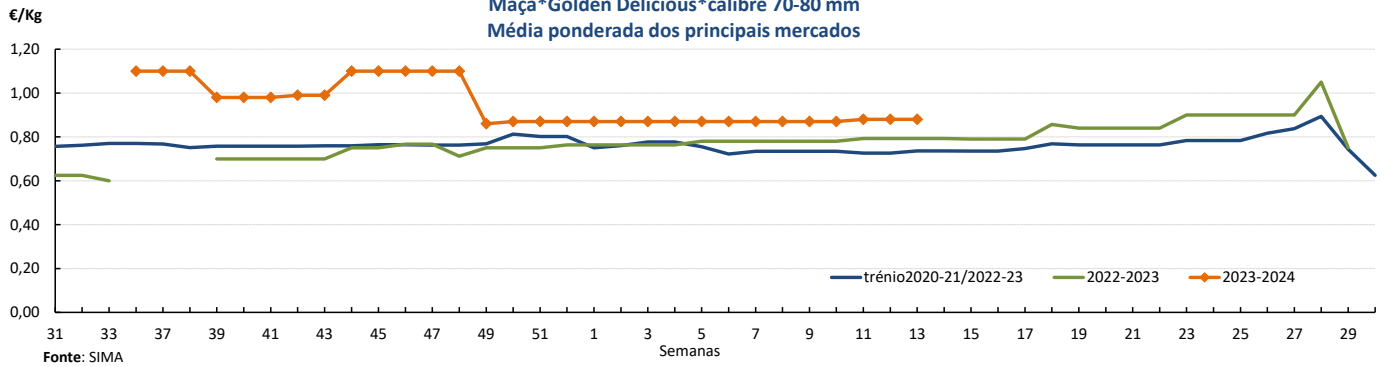
Limão*calibre 3 (62-72 mm)
Média ponderada dos principais mercados



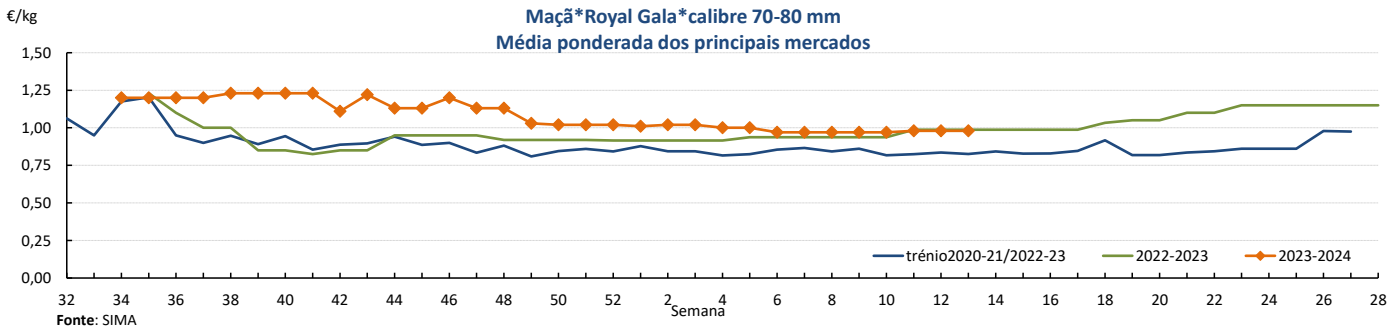
Kiwi*calibre 25/27*(102-125g)
Área de mercado: Entre Douro e Minho e Beira Litoral



Maçã*Golden Delicious*calibre 70-80 mm
Média ponderada dos principais mercados



Maçã*Royal Gala*calibre 70-80 mm
Média ponderada dos principais mercados

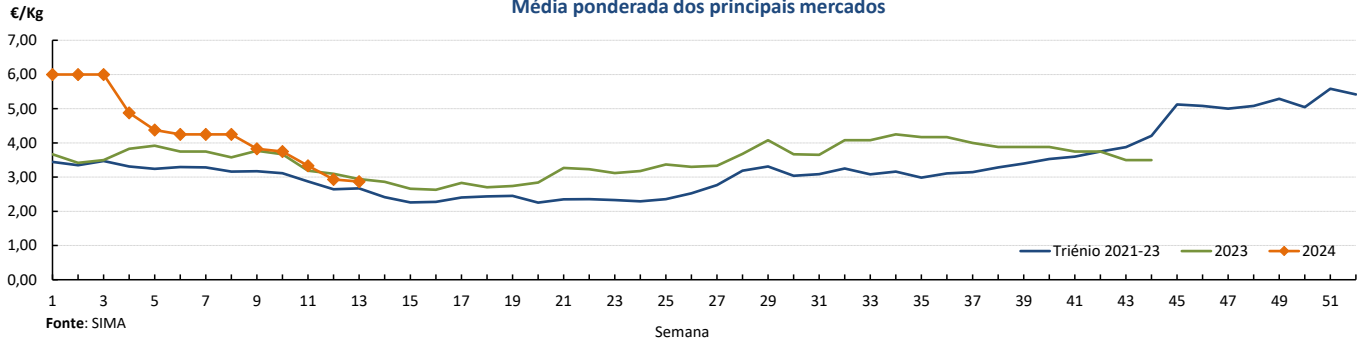


Fruticultura - Frutos Frescos

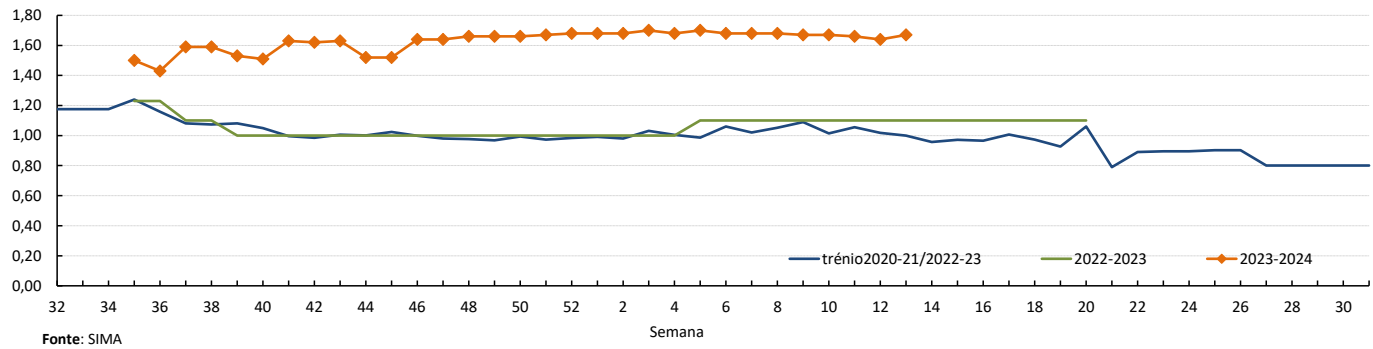
25-03 a 31-03-2024

Gráficos de cotações mais frequentes

Morango Grado Caixa
Média ponderada dos principais mercados



Pera*Rocha*SE*calibre 70-80 mm
Área de Mercado: Oeste



Fruticultura - Frutos Frescos

25-03 a 31-03-2024

Comércio Internacional (janeiro)

PRODUTOS	2023		2024		Variação	
	Importações	Exportações	Importações	Exportações	Importações	Exportações
	tonelada				%	
Abacates	398,9	2 013,1	482,6	1 250,4	21	-38
Abrunhos						
Airelas/Mirtilos	138,5	73,5	152,9	181,5	10	147
Ameixas	198,2	114,6	130,9	276,1	-34	141
Amoras	6,8	148,6	5,9	302,6	-13	104
Ananases/Abacaxis	5 838,6	1 818,9	4 712,8	1 404,1	-19	-23
Bananas frescas	17 043,4	1 946,6	552,0	125,0	-97	-94
Cerejas	96,7	25,2	262,5	24,4	171	-3
Clementinas	4 434,8	2 070,9	2 042,3	2 188,0	-54	6
Damascos	6,5	2,0	21,3	2,7	228	35
Diospiros	469,6	10,9	884,9	23,3	88	113
Duriões			0,0			
Figos Frescos	1,4	0,1	1,6	0,0	21	-94
Framboesas	229,4	935,1	46,3	435,5	-80	-53
Ginjas	6,8	0,8	3,9		-43	
Goiabas/Mangas	2 641,2	757,6	2 927,5	1 337,9	11	77
Groselhas	29,7	0,1	4,9	1,1	-83	1 504
Kiwis	725,0	4 093,4	625,6	4 266,6	-14	4
Laranjas	5 939,9	7 334,9	7 429,5	7 616,0	25	4
Limas	540,3	49,9	404,4	218,7	-25	338
Limões	472,2	304,3	226,5	165,7	-52	-46
Maçãs	4 132,4	4 167,9	2 887,7	5 928,4	-30	42
Maçãs para cidra				25,9		
Marmelos	8,7	5,7	7,7	0,1	-11	-99
Melancias	354,2	82,0	347,2	242,3	-2	195
Melões	1 491,3	307,0	1 523,0	797,8	2	160
Morangos	1 206,2	56,3	1 311,2	13,7	9	-76
Nectarinas						
Papaias/Mamões	985,3	175,4	1 125,9	199,7	14	14
Peras	895,8	10 255,1	782,0	9 749,6	-13	-5
Peras para perada	0,0	2,3				
Pêssegos						
Satsumas		11,7		12,5		7
Tangerinas	1 538,1	224,6	719,3	175,2	-53	-22
Toranjás e Pomelos	266,6	57,7	111,3	59,5	-58	3
Uvas de mesa	2 420,6	171,0	2 486,4	207,4	3	21
Outras uvas	115,6	7,0	279,1	7,3	141	3
Outros pequenos citrinos	0,8	0,6	0,0		-94	
Outros citrinos frescos	0,2	0,0	0,2	0,0	-21	2 300
Outros frutos frescos	628,8	77,5	440,2	126,3	-30	63

Fonte: INE

Fruticultura - Frutos Frescos

25-03 a 31-03-2024

Comércio Internacional (janeiro)

PRODUTOS	2023		2024		Variação		Saldo 2024 (exportações- importações)
	Importações	Exportações	Importações	Exportações	Importações	Exportações	
	1 000 €				%		1 000 €
Abacates	1 078,9	5 380,6	1 468,8	3 504,0	36	-35	2 035
Abrunhos							
Airelas/Mirtilos	659,7	386,5	844,7	1 267,3	28	228	423
Ameixas	262,1	150,4	177,1	298,0	-32	98	121
Amoras	23,3	1 057,4	58,3	3 156,0	151	198	3 098
Ananases/Abacaxis	4 508,0	1 719,5	4 013,1	1 116,8	-11	-35	-2 896
Bananas frescas	12 508,0	1 661,8	493,3	163,6	-96	-90	-330
Cerejas	191,4	69,7	375,8	70,3	96	1	-305
Clementinas	3 655,3	2 604,7	1 817,0	2 357,2	-50	-10	540
Damascos	11,8	3,0	25,5	3,5	115	18	-22
Diospiros	623,6	16,8	979,0	40,7	57	142	-938
Duriões			0,2				0
Figos Frescos	5,3	0,7	5,9	0,0	13	-98	-6
Framboesas	1 450,0	5 743,4	302,8	3 562,8	-79	-38	3 260
Ginjas	40,7	3,4	30,2		-26		-30
Goiabas/Mangas	4 246,0	1 400,4	6 207,2	3 446,7	46	146	-2 761
Groselhas	65,6	3,5	35,6	13,0	-46	276	-23
Kiwis	1 150,0	5 069,1	1 352,1	6 591,5	18	30	5 239
Laranjas	2 338,7	5 376,3	3 294,3	6 882,6	41	28	3 588
Limas	566,9	56,1	434,9	343,2	-23	512	-92
Limões	362,1	220,4	172,6	136,9	-52	-38	-36
Maças	2 944,1	3 089,8	2 387,4	4 886,7	-19	58	2 499
Maças para cidra				14,9			15
Melões	1 672,3	391,7	1 652,0	694,4	-1	77	-958
Morangos	4 009,7	308,3	5 970,9	74,3	49	-76	-5 897
Nectarinas							
Papaias/Mamões	2 173,7	448,8	2 316,6	493,7	7	10	-1 823
Peras	915,1	10 787,8	876,0	13 258,6	-4	23	12 383
Peras para perada	0,1	2,0					
Pêssegos							
Satsumas		19,1		17,4		-9	17
Tangerinas	1 641,7	273,9	815,0	224,3	-50	-18	-591
Toranjias e Pomelos	136,1	132,7	64,0	129,7	-53	-2	66
Uvas de mesa	5 188,5	377,2	5 985,5	678,3	15	80	-5 307
Outras uvas	446,5	16,9	1 310,1	21,7	193	28	-1 288
Outros pequenos citrinos	1,7	0,9	0,2		-86		0
Outros citrinos frescos	0,9	0,0	0,6	0,0	-39	1 100	-1
Outros frutos frescos	1 621,8	121,2	1 279,2	190,1	-21	57	-1 089

Fonte: INE

Fruticultura - Frutos Secos e Secados

25-03 a 31-03-2024

Comércio Internacional (janeiro)

PRODUTOS	2023		2024		Variação	
	Importações	Exportações	Importações	Exportações	Importações	Exportações
	tonelada				%	
Alfarroba						
Inteira	0,3	385,5	238,3	415,2	95 209	8
Prod derivados de semente	1,9	403,3	2,1	1 252,7	14	211
Sementes inteiras c/ casca	0,0	203,5	1,2	147,9	4 879	-27
Amêndoa com Casca	29,4	1 430,8	34,1	968,8	16	-32
Amêndoa sem Casca	254,7	240,3	322,6	641,0	27	167
Amendoim com Casca	310,3	19,6	783,8	13,3	153	-32
Amendoim sem Casca	652,9	1,2	1 385,8	0,5	112	-63
Avelã com Casca	0,2	0,1	0,0	0,2	-96	127
Avelã sem Casca	15,4	1,7	36,8	0,5	139	-71
Banana Seca	14,9		35,0	0,0	135	
Castanha com Casca	639,6	224,9	5,2	827,1	-99	268
Castanha sem Casca	1,1	134,4	0,9	0,9	-20	-99
Figo Seco	11,0	1,6	39,4	5,4	257	231
Noz com Casca	7,6	109,6	8,1	50,4	5	-54
Noz sem Casca	169,4	160,3	195,5	10,3	15	-94
Nozes tropicais	406,6	100,7	293,6	114,4	-28	14
Passas de Uva	102,0	5,1	115,0	7,1	13	40
Pinhão						
Pinhão com casca	0,1					
Pinhão sem casca	5,4	1,4	5,9	1,3	10	-7
Pistacio c/ casca	77,4	0,0	51,0	0,0	-34	-54
Pistacio s/ casca	5,2	0,1	6,8	0,2	31	55
Tâmara	57,1	0,5	41,0	0,7	-28	47

PRODUTOS	2023		2024		Variação		Saldo 2024 (exportações- importações)
	Importações	Exportações	Importações	Exportações	Importações	Exportações	
	1 000 €				%		1 000 €
Alfarroba							
Inteira	0,6	122,3	84,6	242,5	13 146	98	158
Prod derivados de semente	5,1	2 036,2	3,7	1 261,5	-28	-38	1 258
Sementes inteiras c/ casca	0,3	3 072,8	16,7	1 847,9	4 912	-40	1 831
Amêndoa com Casca	135,0	1 913,8	156,4	1 846,3	16	-4	1 690
Amêndoa sem Casca	1 218,3	1 221,0	1 241,6	2 599,9	2	113	1 358
Amendoim com Casca	535,3	35,3	1 259,4	33,9	135	-4	-1 226
Amendoim sem Casca	1 013,2	3,1	2 488,5	2,8	146	-11	-2 486
Avelã com Casca	1,5	0,7	0,1	1,0	-96	51	1
Avelã sem Casca	114,7	13,5	275,5	4,1	140	-69	-271
Banana Seca	42,8		60,3	0,1	41		-60
Castanha com Casca	1 085,7	526,6	30,0	1 916,9	-97	264	1 887
Castanha sem Casca	6,5	750,0	4,3	15,9	-34	-98	12
Figo Seco	34,3	4,6	126,2	18,9	268	307	-107
Noz com Casca	24,7	172,6	24,6	84,8	0	-51	60
Noz sem Casca	878,5	140,6	904,2	51,7	3	-63	-853
Nozes tropicais	2 103,9	383,1	1 364,1	587,9	-35	53	-776
Passas de Uva	199,8	14,3	271,0	29,4	36	106	-242
Pinhão							
Pinhão com casca	1,9						
Pinhão sem casca	100,0	38,6	86,9	41,0	-13	6	-46
Pistacio c/ casca	645,5	0,2	418,0	0,1	-35	-59	-418
Pistacio s/ casca	103,1	2,5	122,0	5,5	18	121	-117
Tâmara	236,7	2,3	169,7	2,9	-28	31	-167

Fonte: INE

O conhecimento do mercado é a chave do sucesso!



O SIMA disponibiliza informação essencial para os empresários agrícolas e outros agentes tomarem as melhores decisões

 Para consulta de preços de produtos agrícolas consultar o site: regsim.gpp.pt/regsim/consulta/
Coordenação Central

 Gabinete de Planeamento, Políticas e Administração Geral
 Direção de Serviços de Estatística
 Divisão de Estatística

tel: 213 234 600

SISTEMA DE INFORMAÇÃO DE MERCADOS AGRÍCOLAS
 Praça do Comércio, 1149-010 Lisboa

 e-mail: sima@gpp.pt