

# Newsletter - Flores e Folhagens

**SEMANA 16**  
 15-04 a 21-04-2024

## Flores e Folhagens

### DESTAQUE SEMANAL - MERCADOS DE PRODUÇÃO

Em Entre Douro e Minho, não se registaram alterações nas cotações.

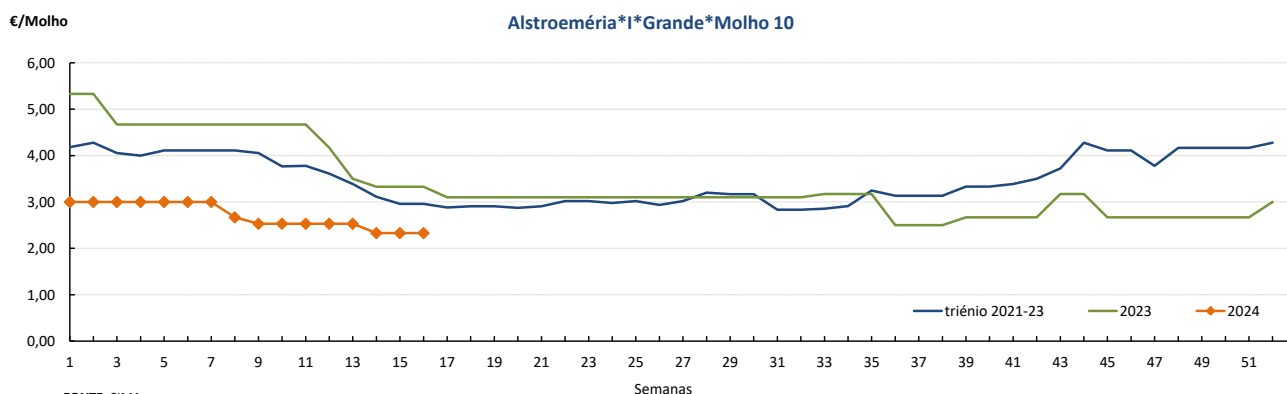
Na região Ribatejo Oeste, área de mercado Península de Setúbal, verificou-se uma diminuição da procura com desvalorização das cotações da gipsofila em 32%, rosa tamanho pequeno (<40) em 17%, cravo “Tipo Americano” e “Tipo Spray” (cravina) 14% e mattiola 13%.

#### Cotações Médias Nacionais

PRODUTOS	MÉDIA DA SEMANA	VARIÇÃO PERCENTUAL (%)		
	€ / Molho	Semana anterior	Semana Homóloga do ano anterior	Semana Homóloga da Média das Campanhas 2021 a 2023
Alstroeméria*I*Grande*Molho 10	<b>2,33</b>	0,0	-30,0	-21,2
Cravo*Tipo Americano*I*>60 cm*Molho 20	<b>2,67</b>	-11,0	-11,0	-7,5
Crisântemo*Tipo Spray*I*Grande*Molho 5	<b>2,00</b>	0,0	-9,1	1,4
Gerbera*I*Grande*Molho 20	<b>2,00</b>	0,0	9,1	8,7
Gipsofila*I*Grande*Molho 20	<b>8,50</b>	-32,0	-5,6	8,5
Gladiolo*I*Grande*Molho 10	<b>6,00</b>	0,0	-2,8	9,1
Lilium*Imperial*I*Grande*Molho 10	<b>4,00</b>	0,0	-33,3	-22,6
Rosa*I*40-60 cm*Molho 20	<b>7,33</b>	-4,4	-8,4	1,1
Statice*I*Molho 10	<b>1,80</b>	0,0	-48,6	-40,0

Nota: cotação média de todos os mercados

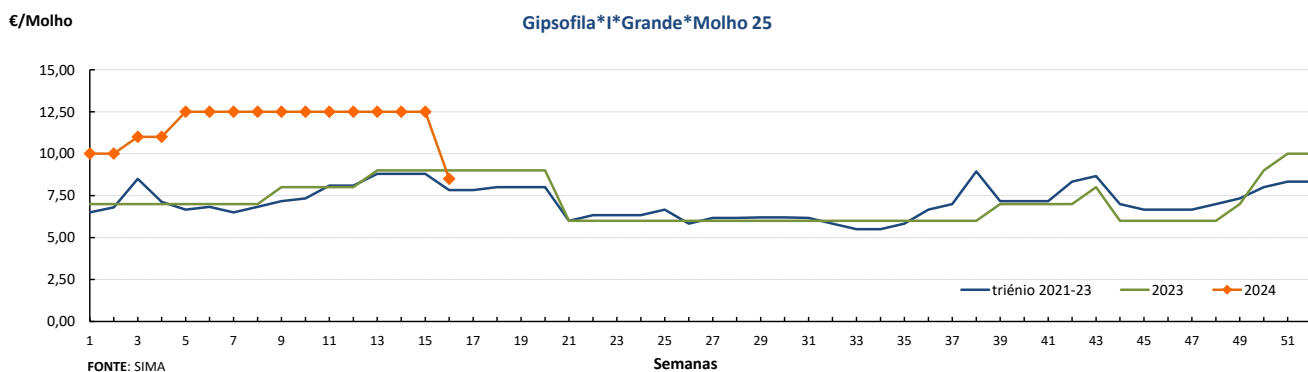
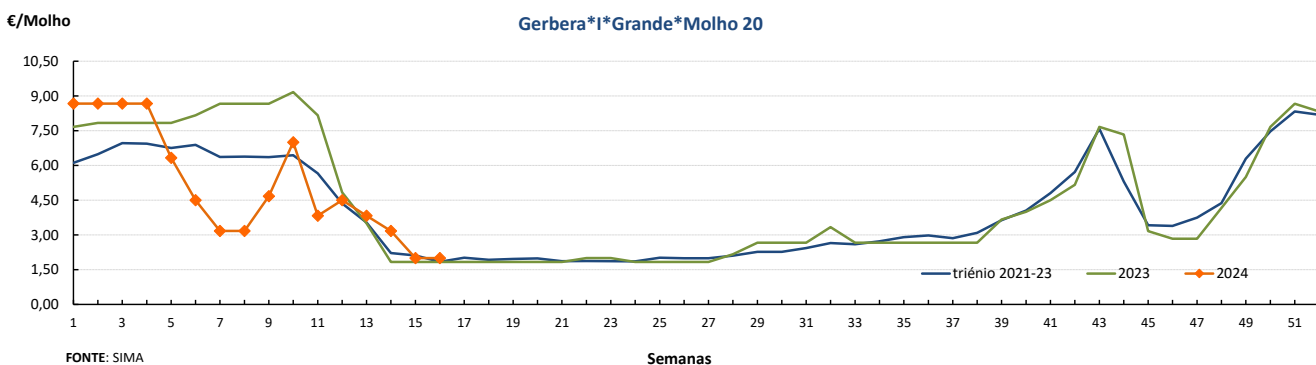
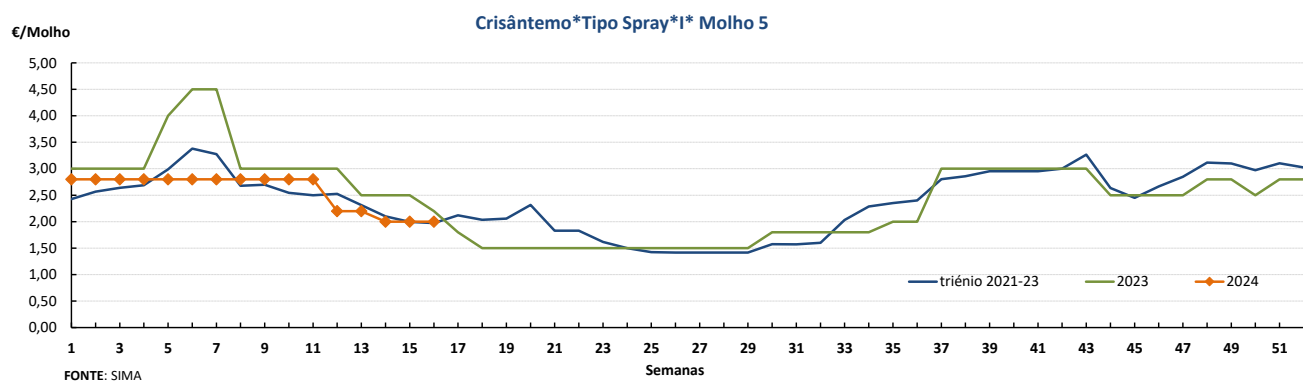
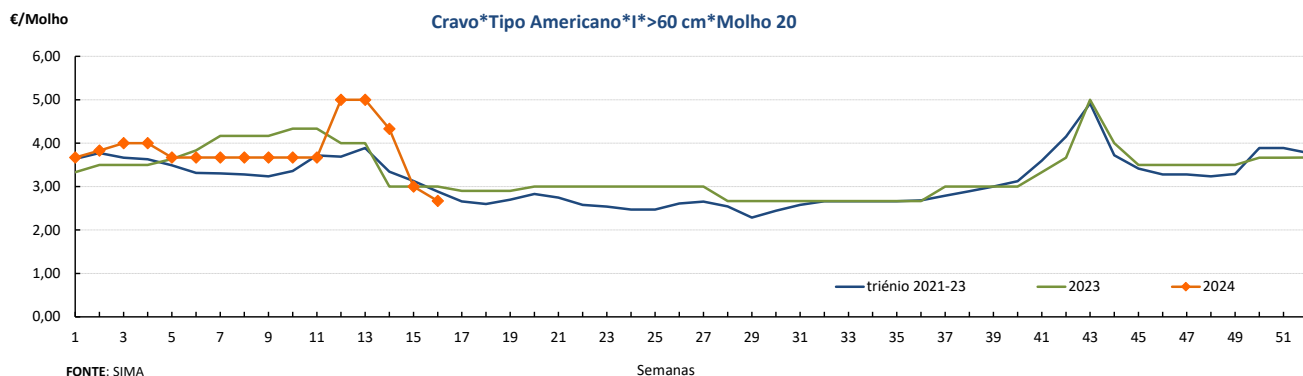
#### Gráficos de cotações mais frequentes



## Flores e Folhagens

15-04 a 21-04-2024

### Gráficos de cotações mais frequentes



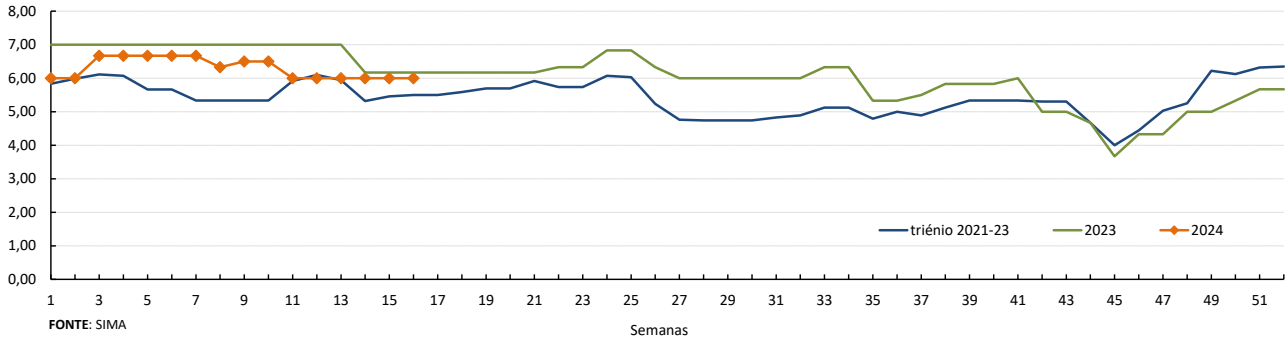
## Flores e Folhagens

15-04 a 21-04-2024

### Gráficos de cotações mais frequentes

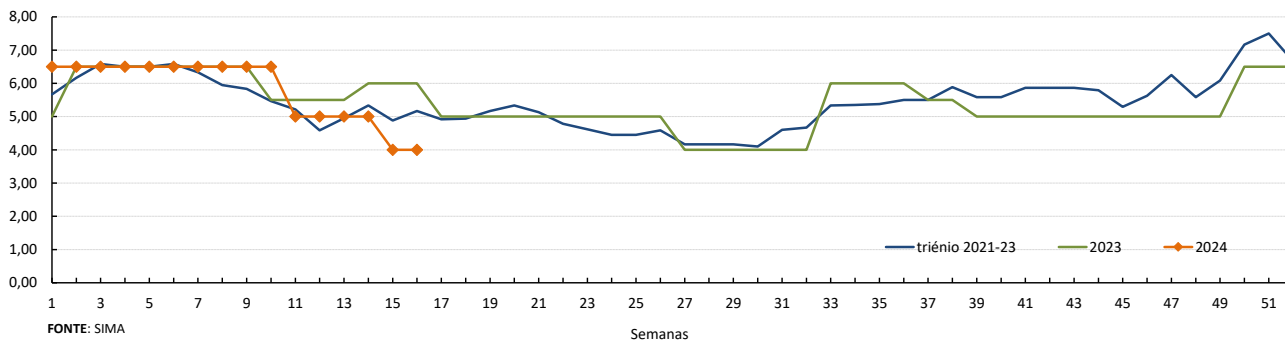
€/Molho

**Gladíolo\*1\*Grande\*Molho 10**



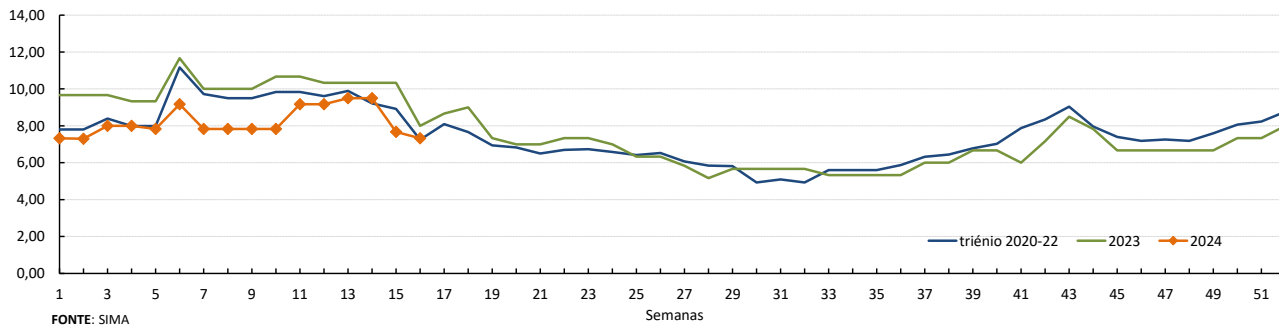
€/Molho

**Lilium Imperial\*1\*Grande\*Molho 10**



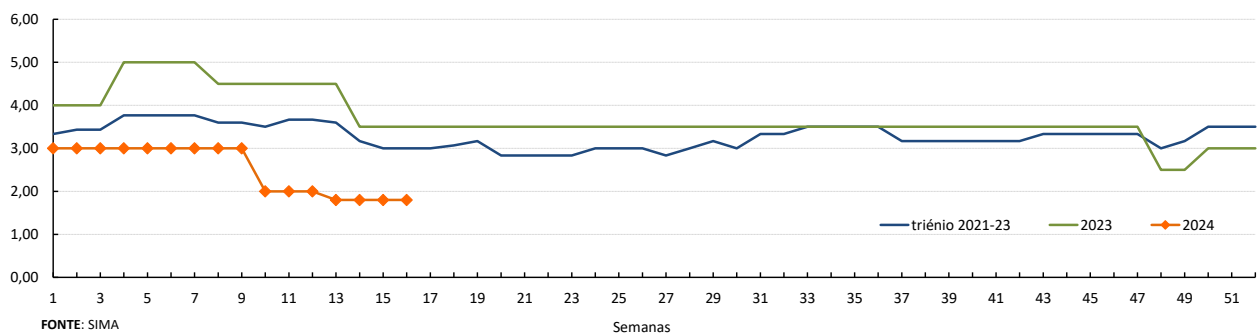
€/Molho

**Rosa\*1\*40-60 cm\*Molho 20**



€/Molho

**Stalice\*1\*Molho 10**



## Flores e Folhagens

15-04 a 21-04-2024

### DESTAQUE - MERCADOS ABASTECEDORES

**Mercado Abastecedor de Lisboa** - manteve-se bem abastecido na generalidade dos produtos cotados de modo a garantir o seu normal abastecimento. Houve uma ligeira animação da procura e um aumento da diversidade de produtos oferecidos, com o reaparecimento de cravo “Tipo Spray”, estrelícia, gipsófila e Limonium. Maior interesse por alstroeméria, cravos, crisântemo, gerbera, íris, rosa e vários tipos de folhagem. Verificou-se uma subida nas cotações da rosa categoria I tamanho pequeno (<40) em 67%, íris e alstroeméria 17%, devido a um aumento da procura. Descida das cotações para o cravo “Tipo Americano” em 20%, devido a uma maior oferta. Uma diminuição da procura desvalorizou as cotações do antirrhinum (Boca de Lobo) em 17% e da protea “Cynaroides/king” 14%. Quanto aos produtos importados verificou-se uma descida na cotação do antúrio dos Países Baixos.

**Mercado Abastecedor de Flores do Porto (Mercoflores)** - manteve-se bem abastecido das diversas flores de corte e folhagens, com uma oferta suficiente para a maioria das espécies. A procura foi boa para a maioria das espécies, embora com maior destaque para o antúrio, cravo, gerbera e rosas, além das diversas folhagens. As cotações não tiveram alteração. Quanto aos produtos importados as cotações não tiveram alteração.

### Comércio Internacional (janeiro a fevereiro)

PRODUTO	2023		2024		Variação	
	Importações	Exportações	Importações	Exportações	Importações	Exportações
	1 000 €				%	
Árvores, Arbustos e Silvados de Fruta	4 563,8	1 141,2	2 453,0	1 564,5	-46	37
Bolbos em Flor	1 833,2		1 335,4		-27	
Bolbos Gladiolos	67,1	0,6	57,4		-14	
Bolbos Jacintos	0,3		0,2		-46	
Bolbos Narcisos	0,1		0,4		509	
Bolbos Tulipas	84,3	62,6	98,1	54,6	16	-13
Bolbos outros	1 065,0	288,0	1 057,8	244,1	-1	-15
Cravos	332,9	9,3	309,1	9,5	-7	2
Crisântemos	640,9	14,8	610,6	30,0	-5	103
Estacas e Enxertos	1 992,7	4 211,9	600,6	4 963,8	-70	18
Folhagens	1 125,5	5 783,9	841,2	6 322,4	-25	9
Gladiolos	0,4	0,1	5,6	0,6	1 355	998
Lírios (lilium sp)	14,4	0,7	25,5	75,7	77	11 267
Orquídeas	324,8	10,1	335,3	38,0	3	276
Outras Flores e seus Botões	2 242,6	1 490,1	2 533,9	1 717,1	13	15
Outras Plantas Vivas	518,0		1 754,3	9,0	239	
Plantas de exterior	8 299,8	7 248,6	6 616,0	7 604,4	-20	5
Plantas de Interior	5 833,4	3 717,0	4 244,4	3 805,8	-27	2
Ranúnculos	1,4	15,4	1,0	0,0	-27	-100
Redodendros e Azáleas	28,2		20,2		-28	
Rosas	2 985,5	227,8	3 055,3	481,4	2	111
Roseiras	78,7		188,1		139	

Fonte: INE

**Flores e Folhagens**

15-04 a 21-04-2024

**Comércio Internacional (janeiro a fevereiro)**

PRODUTO	2023		2024		Variação	
	Importações	Exportações	Importações	Exportações	Importações	Exportações
	Tonelada				%	
Árvores, Arbustos e Silvados de Fruta	1 054,8	199,2	533,0	312,5	-49	57
Bolbos em Flor	292,4		206,0		-30	
Bolbos Gladiolos	26,1	0,1	27,2		4	
Bolbos Jacintos	0,1		0,0		-94	
Bolbos Narcisos	0,0		0,0		333	
Bolbos Tulipas	25,1	21,2	27,6	18,3	10	-14
Bolbos outros	385,3	34,2	374,3	34,5	-3	1
Cravos	73,1	2,3	59,8	2,0	-18	-15
Crisântemos	91,8	2,0	106,1	4,3	16	113
Estacas e Enxertos	252,7	233,2	74,6	278,3	-70	19
Folhagens	338,5	2 223,7	245,9	2 276,9	-27	2
Gladiolos	0,0	0,0	1,8	0,3	7 256	1 428
Lírios (lilium sp)	3,0	0,1	4,5	30,3	50	37 330
Orquídeas	49,8	0,6	25,9	2,0	-48	261
Outras Flores e seus Botões	485,6	308,3	579,5	294,9	19	-4
Outras Plantas Vivas	291,6		1 000,5	11,8	243	
Plantas de exterior	6 312,6	6 421,8	5 560,3	8 122,3	-12	26
Plantas de Interior	1 227,6	5 947,8	866,2	6 619,7	-29	11
Ranúnculos	0,1	1,6	0,1	0,0	20	-99
Redodendros e Azáleas	13,7		12,2		-11	
Rosas	386,5	34,7	367,3	63,1	-5	82
Roseiras	16,4		72,3		341	

PRODUTO	2023		2024		Variação	
	Importações	Exportações	Importações	Exportações	Importações	Exportações
	1000 unidades				%	
Árvores, Arbustos e Silvados de Fruta	1 510	202	953	754	-37	274
Bolbos em Flor						
Bolbos Gladiolos	985	6	879		-11	
Bolbos Jacintos	2		0		-96	
Bolbos Narcisos	0		0		333	
Bolbos Tulipas	767	132	812	150	6	14
Bolbos outros	7 095	2 343	7 271	1 558	2	-33
Cravos	2 039	48	1 963	35	-4	-28
Crisântemos	1 374	27	1 571	58	14	112
Estacas e Enxertos						
Folhagens	0		0		20	
Gladiolos	0	0	8	0	3 682	113
Lírios (lilium sp)	21	1	43	81	100	11 117
Orquídeas	106	1	136	5	28	248
Outras Flores e seus Botões	5 085	2 010	5 850	2 283	15	14
Outras Plantas Vivas						
Plantas de exterior	752	1 418	1 449	1 526	93	8
Plantas de Interior	2 928	3 590	1 807	3 262	-38	-9
Ranúnculos	2	34	2	0	31	-100
Redodendros e Azáleas	16		10		-36	
Rosas	4 962	405	5 456	578	10	43
Roseiras	59		129		120	

Fonte: INE

O conhecimento do mercado é a chave do sucesso!



O SIMA disponibiliza informação essencial para os empresários agrícolas e outros agentes tomarem as melhores decisões

 Para consulta de preços de produtos agrícolas consultar o site: [regsima.gpp.pt/regsima/consulta/](https://regsima.gpp.pt/regsima/consulta/)
**Coordenação Central**

 Gabinete de Planeamento, Políticas e Administração Geral  
 Direção de Serviços de Estatística  
 Divisão de Estatística

tel: 213 234 600

**SISTEMA DE INFORMAÇÃO DE MERCADOS AGRÍCOLAS**  
 Praça do Comércio, 1149-010 Lisboa

 e-mail: [sima@gpp.pt](mailto:sima@gpp.pt)

 As Newsletter do SIMA podem também ser consultadas no facebook em: <https://www.facebook.com/SIMA.Portugal>