

Horticultura

DESTAQUE SEMANAL - MERCADOS DE PRODUÇÃO

Na região Entre Douro e Minho, verificou-se um aumento na cotação do grelo de nabo em 25%, devido a uma diminuição da oferta. Um aumento na oferta desvalorizou as cotações da couve "Repolho Tipo Coração" em 38%, espinafre 24% e alho francês 11%.

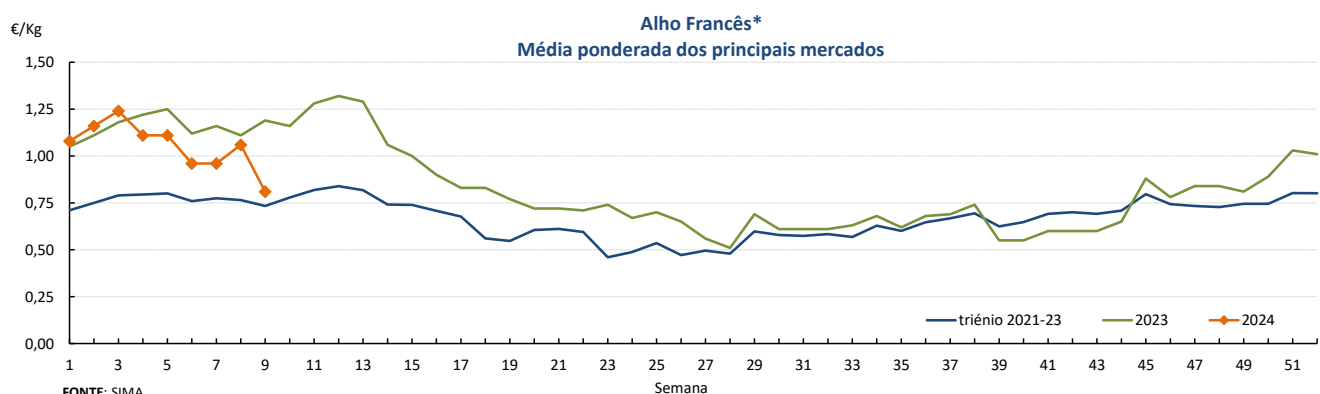
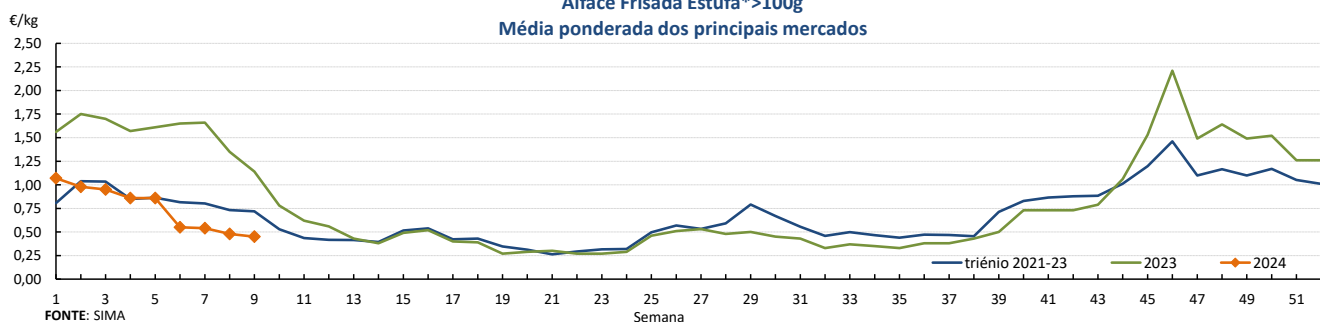
Na Beira Litoral, área de mercado Beira Litoral, verificou-se uma descida nas cotações da alface frisada em 18% e couve "Repolho Tipo Coração" 13%, devido a um aumento da oferta.

Na região Ribatejo Oeste, área de mercado Oeste, um aumento da procura e melhor qualidade valorizaram as cotações do nabo com rama em 57%, batata-doce 44%, ervilha de vagem e pepino 28%. A cotação da alface lisa estufa teve uma subida em 43%, devido a um aumento da procura e ligeira diminuição da oferta. Um aumento da procura valorizou as cotações do tomate "Redondo" maduro grado em 49%, "Redondo" grado 29% e couve "Brócolos" 36%. Verificou-se uma descida nas cotações do alho francês em 34%, espinafre 28% e fava 26%, devido a uma diminuição na procura e menor qualidade dos produtos. A cotação do tomate "Cacho" teve uma desvalorização em 23%, devido a uma menor procura e um ligeiro aumento da oferta. Uma diminuição da procura desvalorizou a cotação do tomate "Cherry" em 22%.

Cotações Médias Nacionais

PRODUTOS	MÉDIA DA SEMANA €/kg	VARIÇÃO PERCENTUAL (%)		
		Semana anterior	Semana Homóloga do ano anterior	Semana Homóloga do Triénio 2021-2023
Alface Frisada Estufa	0,45	-6,2	-60,5	-37,4
Alho Francês	0,81	-23,6	-31,9	10,5
Batata de Conservação Branca	0,40	0,0	-33,3	-2,0
Cebola de Conservação	1,00	0,0	-16,7	-4,8
Cenoura	0,40	0,0	-33,3	13,2
Couve Brócolos	0,61	35,6	-48,7	-27,9
Couve Repolho Tipo Coração	0,25	-19,4	-75,7	-51,2
Curgete	0,35	6,1	-62,4	-40,3
Tomate Sulcado Estufa	0,63	5,0	-53,0	-34,6

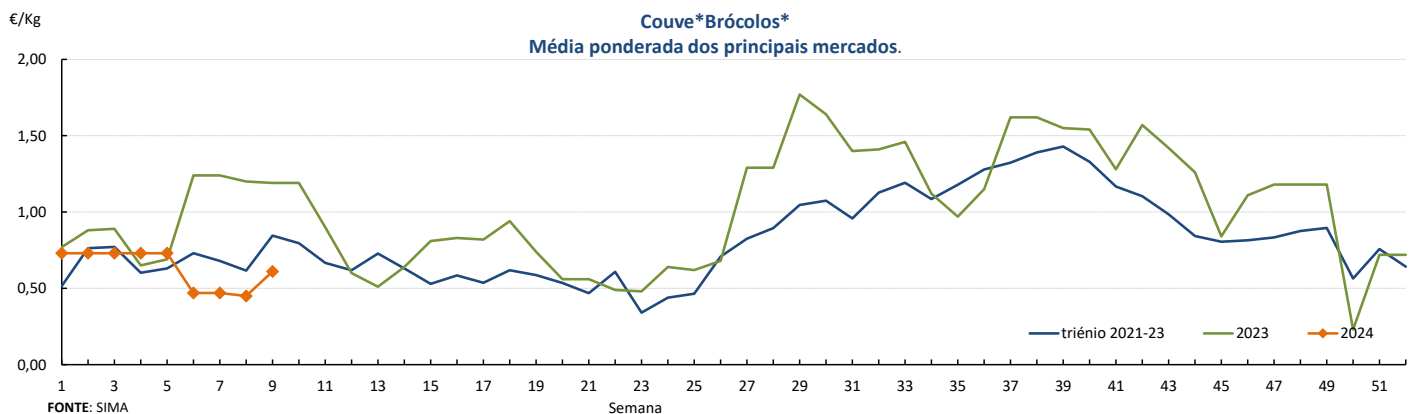
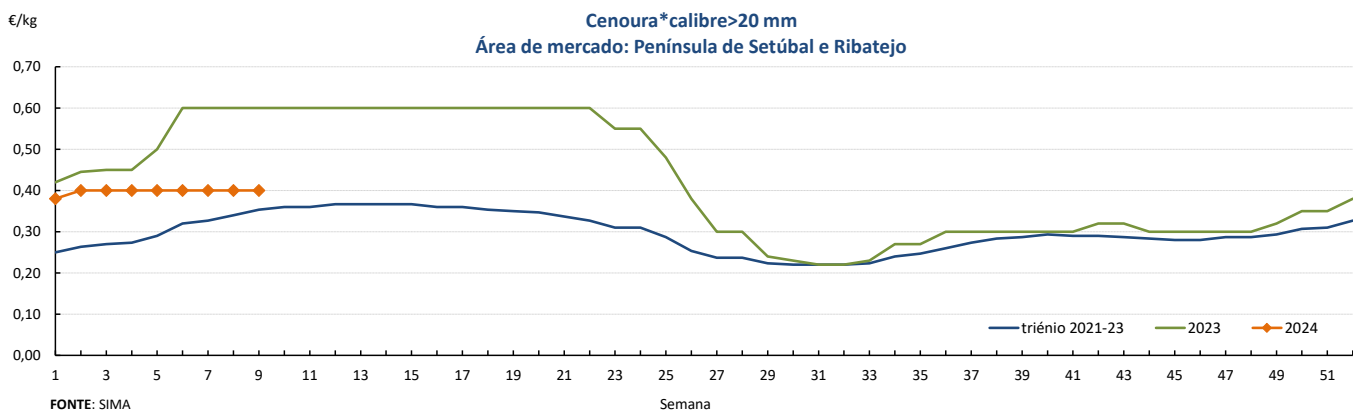
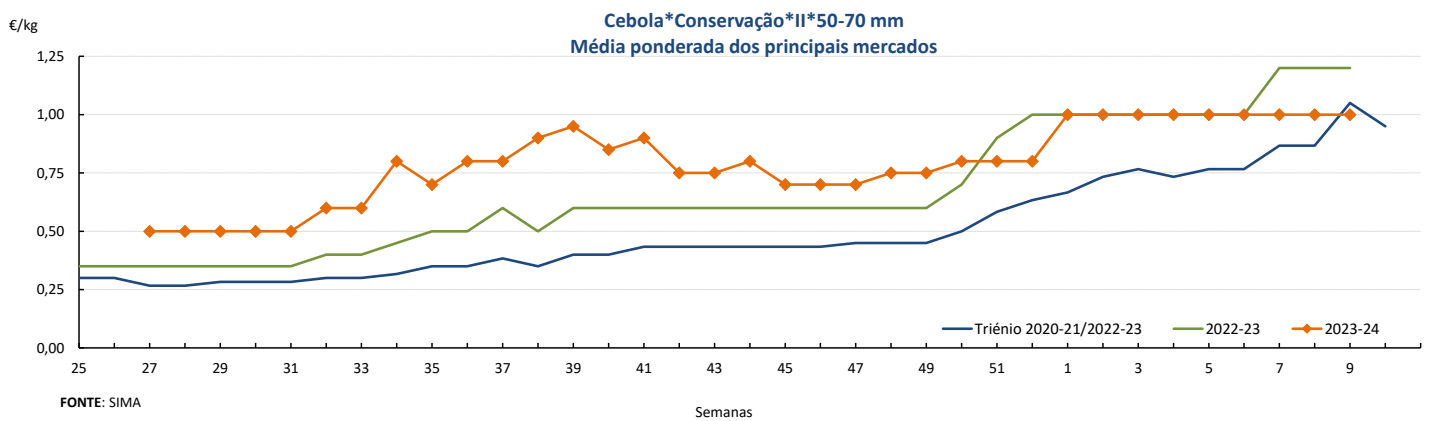
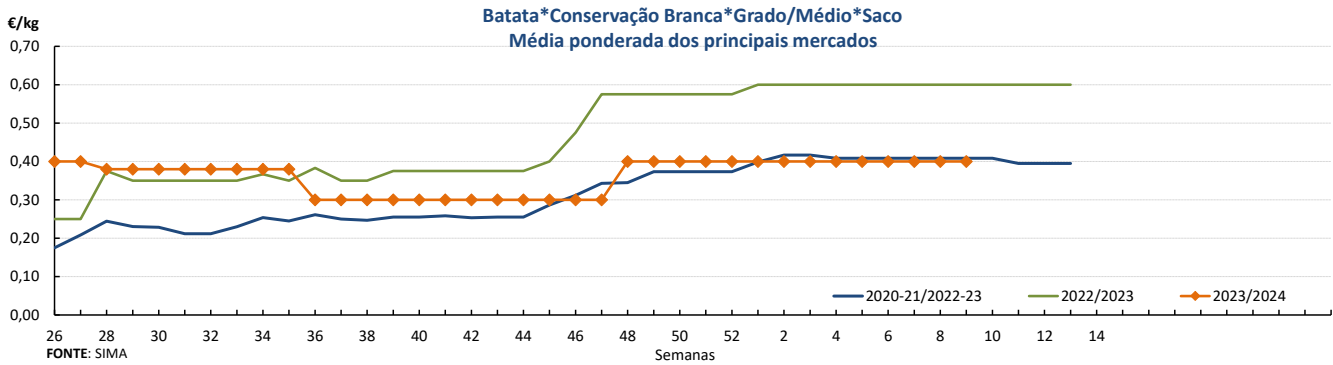
Fonte: SIMA

Gráficos de cotações mais frequentes
Alface Frisada Estufa* >100g
Média ponderada dos principais mercados

Horticultura

26-02 a 03-03-2024

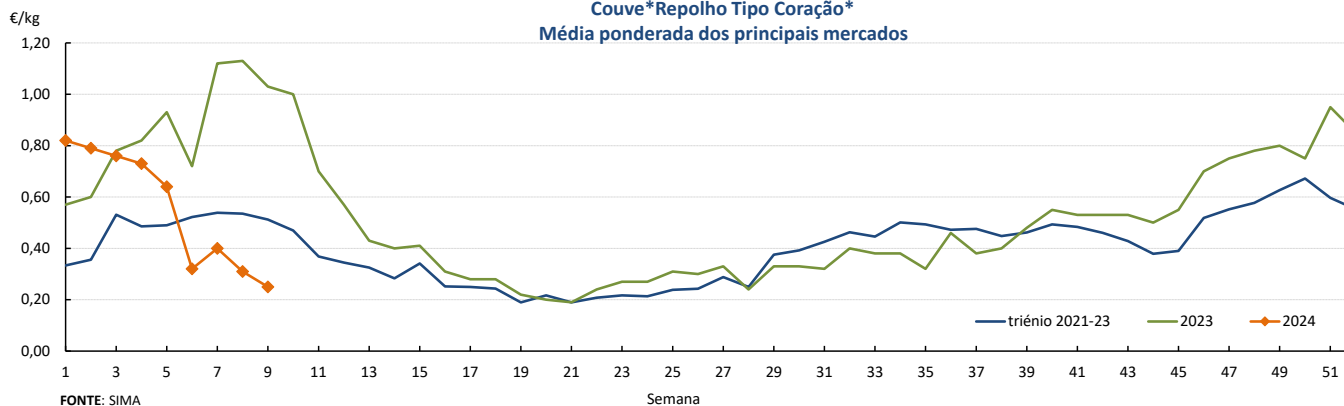
Gráficos de cotações mais frequentes



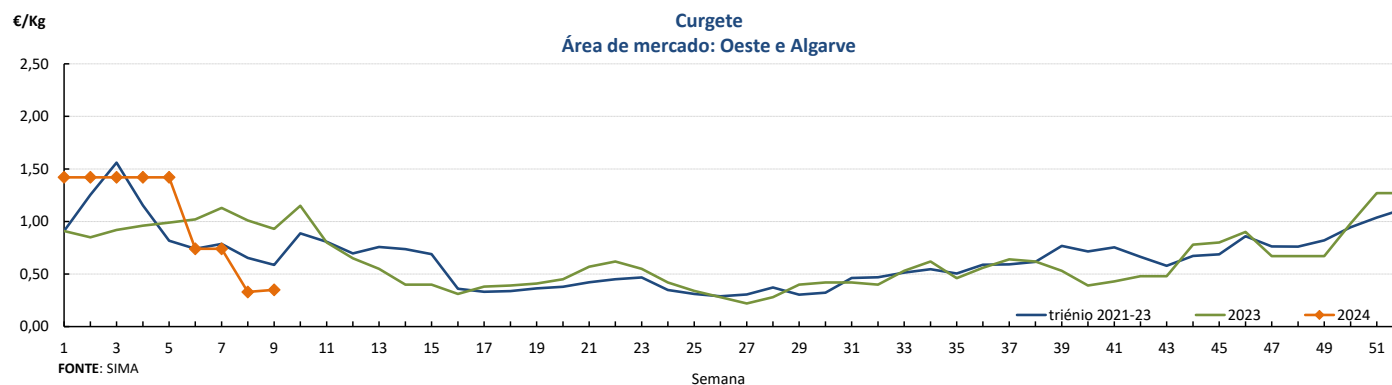
Horticultura

26-02 a 03-03-2024

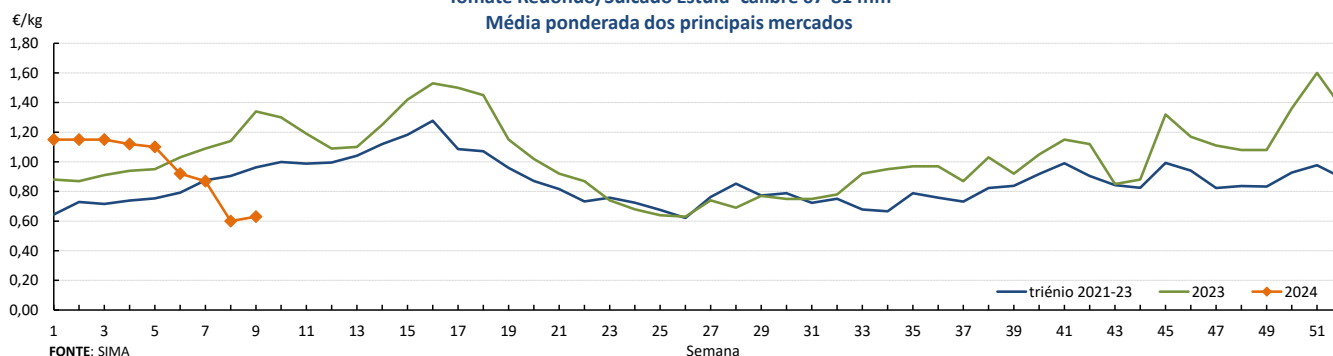
Gráficos de cotações mais frequentes

Couve*Repolho Tipo Coração*
Média ponderada dos principais mercados

FONTE: SIMA



FONTE: SIMA

Tomate Redondo/Sulcado Estufa* calibre 67-81 mm
Média ponderada dos principais mercados

FONTE: SIMA

DESTAQUE SEMANAL - MERCADOS ABASTECEDORES

Mercado Abastecedor da Região de Lisboa (MARL) - manteve-se bem abastecido na generalidade dos produtos cotados de modo a garantir o seu normal abastecimento. A procura manteve-se moderada. Maior interesse por alho francês, cebola, batata, curgete, couve, nabo e tomate. Uma melhor qualidade do tomate "Coração de Boi" valorizou a cotação em 50%. A cotação do nabo com rama teve uma subida de 11% devido a uma menor oferta. Verificou-se um aumento na oferta com desvalorização das cotações para o alho francês em 19%, couve "Repolho Tipo Coração" 14%, curgete, couve-flor, "Lombardo" e nabo sem rama 13% e pepino 10%. Quanto aos produtos importados, teve início a campanha de comercialização da batata conservação branca lavada e conservação vermelha de França. Descida das cotações para a curgete e pepino de Espanha.

Mercado Abastecedor do Porto (MAP) - manteve-se bem abastecido na generalidade dos produtos cotados de modo a garantir o seu normal funcionamento. Maior interesse pela alface, batata, cebola, cenoura, curgete, couves, nabo, nabijas, grelos e tomate. Verificou-se uma subida nas cotações do grelo de nabo em 34%, devido a uma diminuição da oferta. Por outro lado um aumento da oferta fez descer as cotações do tomate "Sulcado" calibre 67-81 em 17% e calibre > 81 em 16%, pepino 15% e couve "Penca" 14%. Quanto aos produtos importados, descida das cotações para o feijão-verde "Achatado Direito estufa" de Marrocos, tomate "Sulcado" estufa e pimento estufa de Espanha.

Mercado Abastecedor de Coimbra (MAC) - manteve-se bem abastecido na generalidade dos produtos cotados de modo a garantir o seu normal abastecimento, procura pouco animada. Verificou-se uma subida nas cotações da couve "Brócolos" em 35%, a chuva estragou muito produto e como consequência diminuiu a oferta. O frio de fevereiro afetou a produção de grelo de couve e de grelo de nabo. Houve uma diminuição da oferta e um aumento do consumo com subida das cotações em 18%. Uma menor oferta valorizou as cotações do tomate "Coração de Boi" em 35%, "Cacho" não calibrado 14%, curgete 13% e nabo sem rama 10%. As cotações da alface frisada e lisa tiveram uma subida em 14%, a oferta de alface de boa qualidade diminuiu. A cotação do tomate "Sulcado" calibre 67-81 desceu em 14%, a procura por esta variedade diminuiu com o aparecimento de tomate do Algarve. Quanto aos produtos importados, início da campanha de comercialização da batata primor/nova branca de Marrocos. Subida das cotações para a curgete, pimento verde e tomate "Cacho" de Espanha.

Horticultura

26-02 a 03-03-2024

Comércio Internacional (janeiro a dezembro)

PRODUTO	2022		2023		Variação	
	Importações	Exportações	Importações	Exportações	Importações	Exportações
	Tonelada				%	
Abóbora	6 483,9	32 404,9	7 634,2	25 383,3	18	-22
Acelga e Cardo	4,0	37,2	11,8	19,7	192	-47,0
Aipo	1 130,2	335,3	939,8	64,1	-17	-81
Aipo-Rábano	134,1	7,5	169,1	7,4	26	-2
Alcachofra	40,7	0,6	82,2	1,0	102	67
Alcaparras	0,6		0,1			
Alface	10 129,0	11 455,1	12 362,0	10 048,4	22	-12
Alho-francês	1 379,7	4 297,0	2 915,5	6 076,7	111	41
Alho seco	11 939,1	305,6	16 348,2	1 560,4	37	411
Batata de conservação	373 187,6	51 060,9	377 322,2	88 251,8	1	73
Batata doce fresca	1 914,9	12 495,6	2 494,8	18 023,4	30	44
Batata para fécula	50 938,6	5 632,8	99 073,6	7 132,2	94	27
Batata semente	32 295,8	5 070,3	33 153,7	3 994,1	3	-21
Batata temporã	8 995,4	400,5	14 081,3	546,9	57	37
Beringela	3 885,7	87,1	5 727,0	63,3	47	-27
Cebola de consumo	86 017,9	8 053,5	90 145,6	11 381,3	5	41
Cebola de semente	1 494,9	6 189,7	4 408,7	1 036,1	195	-83
Cenoura / Nabo	30 405,8	16 970,2	47 298,2	26 749,4	56	58
Chalota	45,7	0,2	44,5	19,9	-3	11 837
Chicória	207,5	0,9	186,3	0,7	-10	-29
Cogumelos do género Agaricus	3 116,0	857,0	3 564,3	539,5	14	-37
Cogumelos do género Boletus	3,2	0,1	4,5		41	
Cogumelos do género Cantharellus	13,7	1 301,9	0,9	958,9	-93	-26
Cogumelos Matsutake	90,7		38,5		-58	
Cogumelos Shiitake	193,8	26,6	183,2	13,1	-5	-51
Couve branca e Couve Roxa	2 761,1	9 259,7	2 972,8	8 293,9	8	-10
Couve de Bruxelas	305,0	11,1	355,1	449,5	16	3 951
Couve-flor e Brócolos	28 712,0	1 190,5	27 435,0	1 491,4	-4	25
Curgete	8 662,6	7 977,4	12 651,1	7 940,6	46	0
Ervilha	758,2	770,6	1 831,7	1 309,9	142	70
Espargo	1 124,0	18,3	855,2	183,3	-24	899
Espinafre	1 170,1	568,2	1 013,9	518,4	-13	-9
Feijão-verde	5 710,5	389,7	4 549,4	324,7	-20	-17
Funcho	145,4	80,6	115,0	31,3	-21	-61
Milho doce	361,6	3 899,1	366,2	4 143,1	1	6
Pepino e Pepininho (cornichon)	7 378,4	1 288,3	11 254,7	2 874,2	53	123
Pimento doce ou Pimentão	24 297,4	3 096,5	27 331,8	6 711,9	12	117
Rábano	76,6	0,1	111,3	75,3	45	70 938
Tomate fresco	52 084,7	156 230,6	58 336,2	234 277,2	12	50
Trufas	2,7	0,1	1,9	0,2	-32	159
Outras brássicas	2 334,0	33 991,8	6 294,2	30 152,6	170	-11
Outras hortícolas frescas	7 929,4	3 782,7	10 974,6	3 455,9	38	-9
Outros legumes de vagem	3 894,2	722,2	3 974,1	628,8	2	-13
Outras raízes comestíveis	3 526,2	2 075,5	2 858,8	2 152,2	-19	4
Outros cogumelos	1 614,1	104,7	719,8	68,2	-55	-35
Outros pimentos	968,8	106,6	1 257,5	109,0	30	2

Fonte: INE

Horticultura

26-02 a 03-03-2024

Comércio Internacional (janeiro a dezembro)

PRODUTOS	2022		2023		Variação		Saldo 2023 (exportações- importações)
	Importações	Exportações	Importações	Exportações	Importações	Exportações	
	1 000 €				%		1 000 €
Abóbora	5 287,5	19 827,7	5 666,8	19 509,7	7	-2	13 843
Acelga e Cardo	5,5	65,6	11,2	33,6	103	-49	22
Aipo	970,1	200,5	1 149,4	89,3	18	-55	-1 060
Aipo-Rábano	103,5	21,1	161,8	35,7	56	69	-126
Alcachofra	168,2	2,9	298,1	4,3	77	46	-294
Alcaparras	3,3		0,1		0	0	0
Alface	9 640,2	10 602,2	13 480,2	10 926,0	40	3	-2 554
Alho-francês	1 557,7	3 520,2	3 682,5	6 757,1	136	92	3 075
Alho seco	18 597,0	443,4	27 025,9	1 458,2	45	229	-25 568
Batata de conservação	95 500,2	16 972,9	120 886,8	36 651,3	27	116	-84 236
Batata doce fresca	1 223,9	11 639,9	1 667,9	16 829,5	36	45	15 162
Batata para fécula	8 887,5	1 665,3	20 104,3	2 664,3	126	60	-17 440
Batata semente	18 293,7	3 890,4	20 177,8	3 310,4	10	-15	-16 867
Batata temporã	2 241,6	157,8	4 636,7	444,6	107	182	-4 192
Beringela	3 411,6	185,8	2 885,9	85,1	-15	-54	-2 801
Cebola de consumo	32 372,3	2 577,5	53 892,5	4 183,2	66	62	-49 709
Cebola de semente	616,9	1 315,9	2 484,1	252,9	303	-81	-2 231
Cenoura / Nabo	10 729,3	9 372,0	21 908,3	18 083,1	104	93	-3 825
Chalota	105,2	0,9	104,2	9,2	-1	955	-95
Chicória	514,1	7,3	499,4	15,0	-3	106	-484
Cogumelos do género Agaricus	8 770,0	2 767,8	10 638,6	2 603,8	21	-6	-8 035
cogumelos do género Boletus	9,5	1,3	10,4		9		-10
cogumelos do género Cantharellus	55,8	3 275,2	9,4	2 197,1	-83	-33	2 188
Cogumelos Matsutake	196,5		102,5		-48		-102
Cogumelos Shiitake	602,8	153,0	670,8	94,8	11	-38	-576
Couve branca e Couve Roxa	1 199,2	6 497,9	1 866,2	8 477,5	56	30	6 611
Couve de Bruxelas	483,7	14,8	536,5	200,3	11	1 255	-336
Couve-flor e Brócolos	19 032,4	2 570,5	25 140,2	3 288,3	32	28	-21 852
Curgete	6 250,6	6 847,3	9 054,5	7 663,9	45	12	-1 391
Ervilha	781,1	989,5	1 164,3	1 638,6	49	66	474
Espargo	3 780,2	145,8	3 588,6	288,1	-5	98	-3 301
Espinafre	1 713,5	1 841,0	1 888,7	1 369,9	10	-26	-519
Feijão-verde	7 621,2	477,5	7 349,1	602,3	-4	26	-6 747
Funcho	202,0	129,4	186,0	64,3	-8	-50	-122
Milho doce	631,3	1 697,6	818,3	2 278,0	30	34	1 460
Pepino e Pepininho (cornichon)	7 408,8	1 752,8	11 930,0	3 736,0	61	113	-8 194
Pimento doce ou Pimentão	28 234,9	6 247,7	37 648,9	14 765,4	33	136	-22 884
Rábano	96,8	0,1	150,4	87,0	55	61 133	-63
Tomate fresco	52 977,9	76 534,3	73 620,8	121 284,1	39	58	47 663
Trufas	290,6	42,0	382,3	108,6	32	159	-274
Outras brássicas	1 514,3	24 142,9	5 965,8	28 244,1	294	17	22 278
Outras hortícolas frescas	13 025,1	6 060,4	17 859,7	5 551,5	37	-8	-12 308
Outros legumes de vagem	5 386,4	1 088,1	6 168,0	1 035,0	15	-5	-5 133
Outras raízes comestíveis	2 716,5	2 377,3	2 817,0	2 644,6	4	11	-172
Outros cogumelos	4 638,7	791,5	2 210,6	475,0	-52	-40	-1 736
Outros pimentos	1 974,8	246,3	2 670,5	283,9	35	15	-2 387

Fonte: INE

O conhecimento do mercado é a chave do sucesso!

O SIMA disponibiliza informação essencial para os empresários agrícolas e outros agentes tomarem as melhores decisões

 Para consulta de preços de produtos agrícolas consultar o site: regsima.gpp.pt/regsima/consulta/
Coordenação Central
 Gabinete de Planeamento, Políticas e Administração Geral
 Direção de Serviços de Estatística
 Divisão de Estatística

tel: 213 234 600

SISTEMA DE INFORMAÇÃO DE MERCADOS AGRÍCOLAS
 Praça do Comércio, 1149-010 Lisboa

 e-mail: sima@gpp.pt