

## Newsletter - Flores e Folhagens

SEMANA 09  
26-02 a 03-03-2024

## Flores e Folhagens

## DESTAQUE SEMANAL - MERCADOS DE PRODUÇÃO

Em Entre-Douro-Minho, área de mercado Entre Douro e Minho, chegou ao fim a campanha de produção e comercialização do gladiolo. Verificou-se uma diminuição da oferta com valorização das cotações para o espargo "Plumosus" pequeno em 40%, grande 33% e gerbera "grande" ao molho de 20 pés 14%. Um aumento da oferta e concorrência de produto dos Países Baixos fizeram descer as cotações para a tulipa categoria II em 17% e categoria I em 14%.

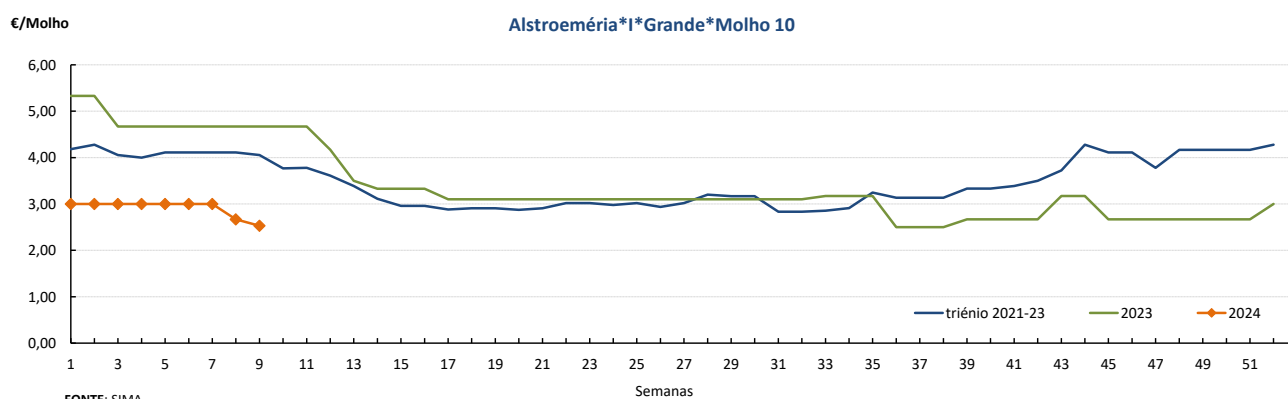
Na região Ribatejo Oeste, área de mercado Península de Setúbal, com o aproximar do Dia da Mulher, verificou-se um aumento na procura com subida das cotações para a gerbera "Grande" em 67% e "Mini" grande 50%. A cotação da mattiola teve uma desvalorização de 14%, devido a uma diminuição da procura.

## Cotações Médias Nacionais

PRODUTOS	MÉDIA DA SEMANA	VARIÇÃO PERCENTUAL (%)		
	€ / Molho	Semana anterior	Semana Homóloga do ano anterior	Semana Homóloga da Média das Campanhas 2021 a 2023
Alstroeméria*I*Grande*Molho 10	2,53	-5,2	-45,8	-37,6
Cravo*Tipo Americano*I*>60 cm*Molho 20	3,67	0,0	-11,9	13,4
Crisântemo*Tipo Spray*I*Grande*Molho 5	2,80	0,0	-6,7	3,8
Gerbera*I*Grande*Molho 20	4,67	47,3	-46,1	-26,5
Gipsofila*I*Grande*Molho 20	12,50	0,0	56,3	74,4
Gladiolo*I*Grande*Molho 10	6,50	2,7	-7,1	21,9
Lilium*Imperial*I*Grande*Molho 10	6,50	0,0	0,0	11,4
Rosa*I*40-60 cm*Molho 20	7,83	0,0	-21,7	-17,6
Statice*I*Molho 10	3,00	0,0	-33,3	-16,7

Nota: cotação média de todos os mercados

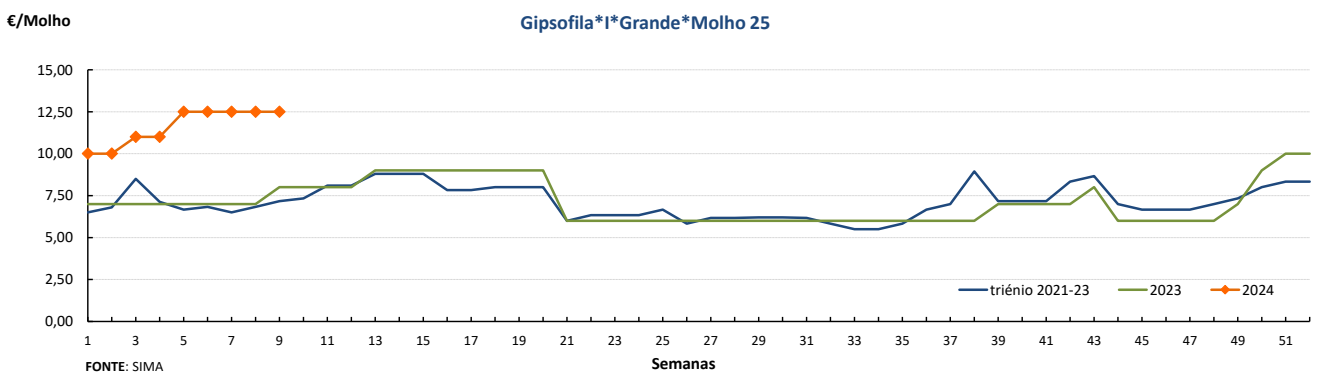
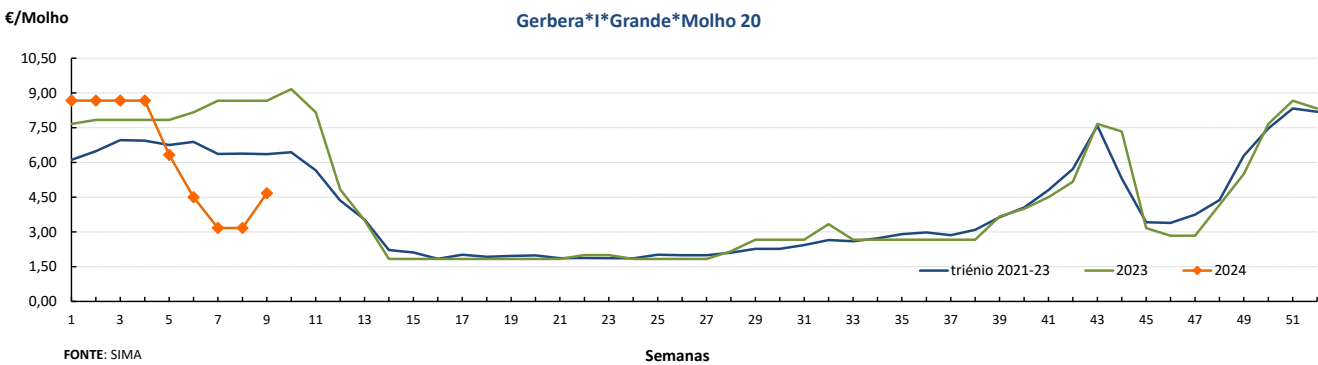
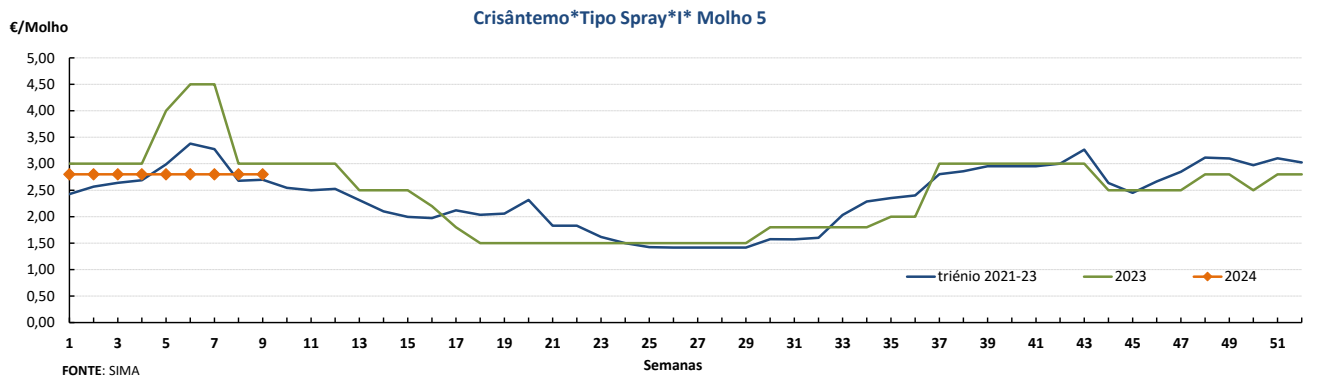
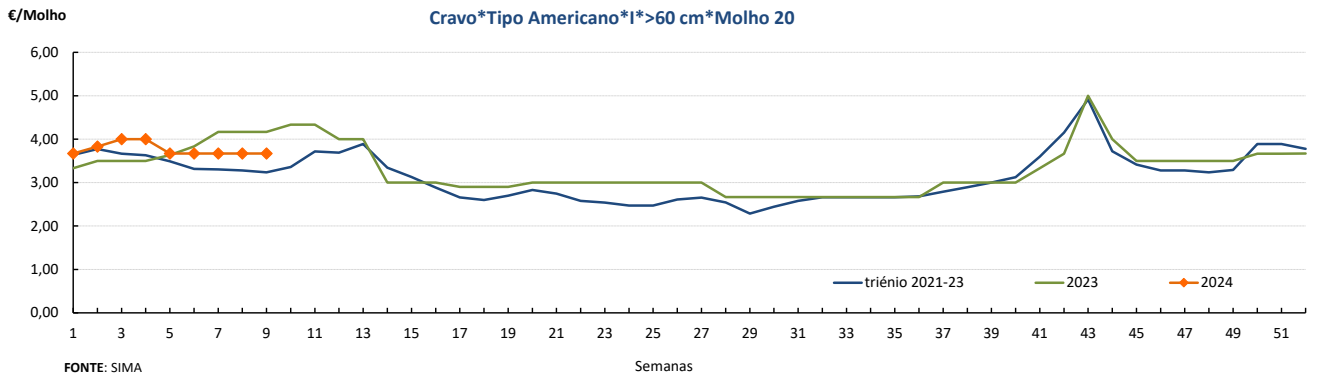
## Gráficos de cotações mais frequentes



## Flores e Folhagens

26-02 a 03-03-2024

### Gráficos de cotações mais frequentes



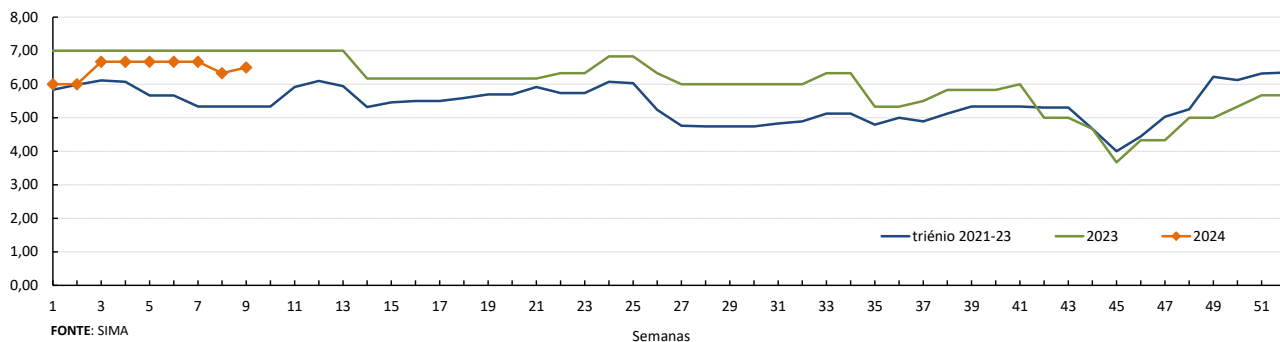
## Flores e Folhagens

26-02 a 03-03-2024

### Gráficos de cotações mais frequentes

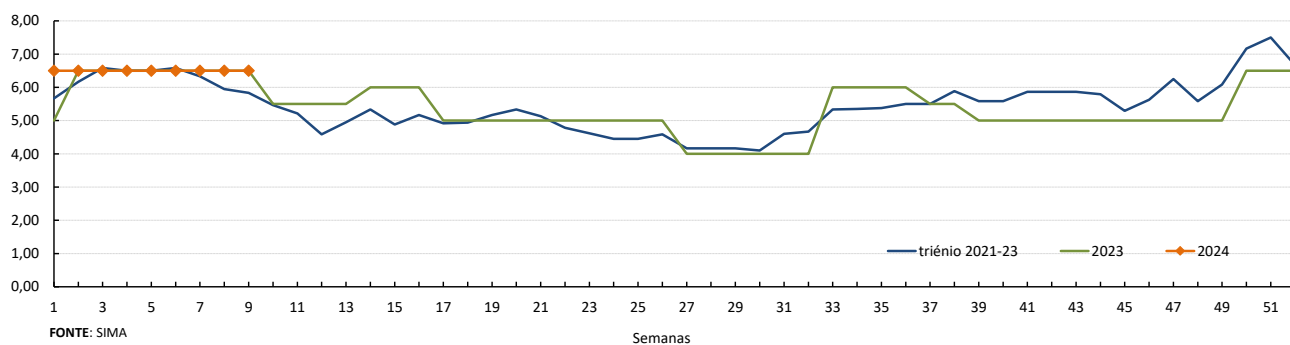
€/Molho

Gladíolo\*1\*Grande\*Molho 10



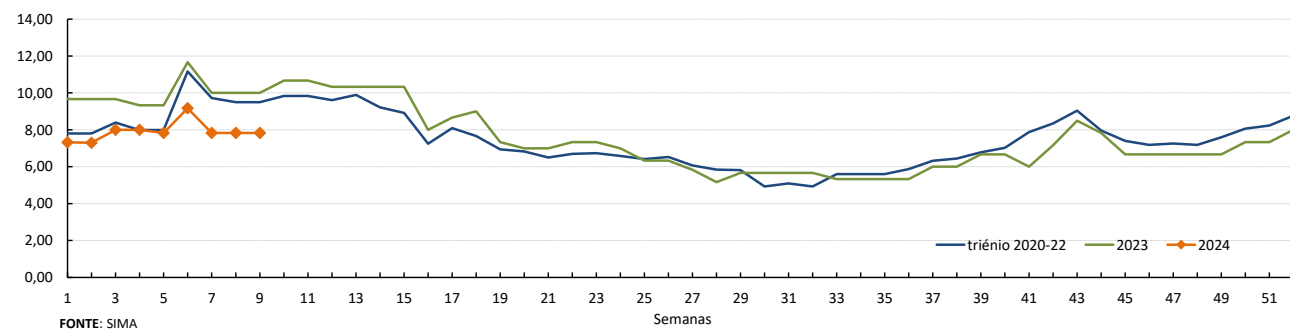
€/Molho

Lilium Imperial\*1\*Grande\*Molho 10



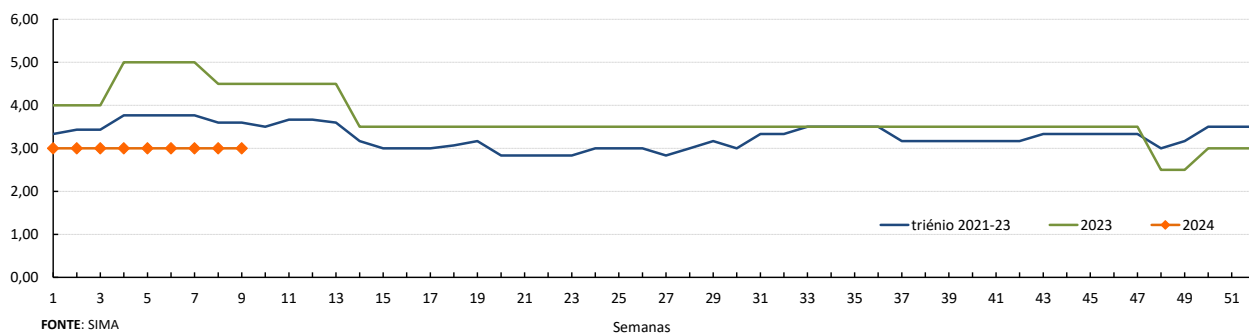
€/Molho

Rosa\*1\*40-60 cm\*Molho 20



€/Molho

Stalice\*1\*Molho 10



**Flores e Folhagens**

26-02 a 03-03-2024

**DESTAQUE - MERCADOS ABASTECEDORES**

**Mercado Abastecedor de Lisboa** - manteve-se bem abastecido na generalidade dos produtos cotados de modo a garantir o seu normal abastecimento. A procura continuou moderada. Maior interesse por alstroeméria, cravos, gerberas e crisântemos. Verificou-se uma subida nas cotações da gerbera "Mini" grande em 100%, "grande" 33% e alstroeméria 20%, devido a uma menor oferta e ao por se aproximar o Dia da Mulher. Quanto aos produtos importados subida das cotações para a orquídea "Cymbidium Híbrido" grande e pequenas dos Países Baixos.

**Mercado Abastecedor de Flores do Porto (Mercoflores)** - manteve-se bem abastecido das diversas flores de corte e folhagens, com uma oferta suficiente para a maioria das espécies. A procura foi boa para a maioria das espécies, embora com maior destaque para o antúrio, cravo, gerbera e rosas, além das diversas folhagens. Fim da campanha de comercialização do gladiolo. As cotações registaram uma subida para a gerbera "Mini" grande em 43%, grande "Raquette" 17% e grande molho de 20 pés em 13%, frésia 40%, espargo "Plumosus" pequeno molho de 50 pés em 33% e grande molho de 50 pés em 29%, devido a uma diminuição da oferta. Uma maior oferta fez desvalorizar as cotações do antúrio pequeno em 27% e grande 12%, tulipa categoria II grande 14% e categoria I grande 13%. Quanto aos produtos importados não se verificaram alterações significativas.

**Comércio Internacional (janeiro a dezembro)**

PRODUTO	2022		2023		Variação	
	Importações	Exportações	Importações	Exportações	Importações	Exportações
	1 000 €				%	
Árvores, Arbustos e Silvados de Fruta	39 806,2	5 243,1	18 163,4	4 606,8	-54	-12
Bolbos em Flor	8 958,8	0,2	10 808,6	0,9	21	384
Bolbos Gladiolos	327,1	0,2	360,6	9,5	10	5 227
Bolbos Jacintos	12,8		12,4		-3	
Bolbos Narcisos	15,8		28,2		79	
Bolbos Tulipas	421,7	192,8	343,9	176,4	-18	-9
Bolbos outros	4 737,0	4 041,9	4 006,0	5 150,3	-15	27
Cravos	1 070,9	19,8	1 641,9	45,7	53	130
Crisântemos	3 777,5	79,1	4 562,1	97,5	21	23
Estacas e Enxertos	7 574,6	9 998,4	8 882,2	10 502,4	17	5
Folhagens	8 552,1	33 287,0	6 448,1	28 048,0	-25	-16
Gladiolos	35,4	30,4	34,8	10,0	-2	-67
Lírios (lilium sp)	149,0	2,4	94,3	148,0	-37	6 080
Orquídeas	1 954,1	64,4	2 099,0	70,4	7	9
Outras Flores e seus Botões	14 055,3	7 134,8	16 517,2	7 335,7	18	3
Outras Plantas Vivas	6 444,7	14,1	6 084,9	20,1	-6	42
Plantas de exterior	45 804,2	48 774,3	48 638,2	49 906,7	6	2
Plantas de Interior	33 345,9	18 375,9	31 721,8	15 953,3	-5	-13
Ranúnculos	13,5	312,5	7,6	94,6	-44	-70
Redodendros e Azáleas	278,2	0,0	201,8		-27	
Rosas	17 481,0	3 718,2	17 220,9	3 687,7	-1	-1
Roseiras	551,7	0,6	592,8	10,4	7	1 772

Fonte: INE

**Flores e Folhagens**

26-02 a 03-03-2024

**Comércio Internacional (janeiro a dezembro)**

PRODUTO	2022		2023		Variação	
	Importações	Exportações	Importações	Exportações	Importações	Exportações
	Tonelada				%	
Árvores, Arbustos e Silvados de Fruta	9 709,0	2 267,8	4 470,3	1 333,7	-54	-41
Bolbos em Flor	1 534,8	0,1	1 894,6	0,1	23	-26
Bolbos Gladiolos	114,1	0,0	118,3	1,6	4	16 190
Bolbos Jacintos	4,5		4,2		-6	
Bolbos Narcisos	6,2		11,2		81	
Bolbos Tulipas	147,7	59,7	103,2	56,6	-30	-5
Bolbos outros	1 853,3	424,8	1 468,9	544,4	-21	28
Cravos	209,4	5,1	312,4	11,5	49	125
Crisântemos	726,2	11,6	732,4	14,4	1	24
Estacas e Enxertos	1 518,6	1 265,9	1 414,3	1 192,2	-7	-6
Folhagens	2 781,2	12 912,7	2 007,0	9 115,4	-28	-29
Gladiolos	6,9	12,1	11,9	5,4	74	-55
Lírios (lilium sp)	28,6	0,3	15,2	99,3	-47	33 235
Orquídeas	139,4	3,1	314,2	3,3	125	6
Outras Flores e seus Botões	2 756,7	1 294,3	3 294,9	1 417,5	20	10
Outras Plantas Vivas	3 680,4	7,2	3 952,9	4,5	7	-37
Plantas de exterior	36 414,1	69 017,4	35 334,0	61 127,2	-3	-11
Plantas de Interior	7 859,8	24 857,3	7 768,4	18 627,5	-1	-25
Ranúnculos	1,1	152,5	0,6	18,8	-43	-88
Redodendros e Azáleas	92,7	0,0	91,4		-1	
Rosas	2 491,3	399,1	2 592,0	381,8	4	-4
Roseiras	114,6	0,1	153,8	0,3	34	129

PRODUTO	2022		2023		Variação	
	Importações	Exportações	Importações	Exportações	Importações	Exportações
	1000 unidades				%	
Árvores, Arbustos e Silvados de Fruta	21 227	10 822	8 277	4 218	-61	-61
Bolbos em Flor						
Bolbos Gladiolos	5 222	0	5 402	18	3	5 798
Bolbos Jacintos	82		76		-6	
Bolbos Narcisos	132		218		65	
Bolbos Tulipas	4 194	309	2 913	377	-31	22
Bolbos outros	30 445	32 467	24 149	39 423	-21	21
Cravos	6 157	109	9 703	235	58	115
Crisântemos	10 552	161	11 027	197	5	22
Estacas e Enxertos						
Folhagens	5		2		-48	
Gladiolos	52	15	112	4	118	-76
Lírios (lilium sp)	263	3	145	276	-45	7 879
Orquídeas	820	7	1 047	8	28	2
Outras Flores e seus Botões	30 450	11 093	36 368	10 169	19	-8
Outras Plantas Vivas						
Plantas de exterior	9 583	35 558	8 100	17 625	-15	-50
Plantas de Interior	17 746	19 489	18 453	12 790	4	-34
Ranúnculos	26	147	13	125	-48	-15
Redodendros e Azáleas	167	0	99		-41	
Rosas	29 946	5 461	31 881	5 369	6	-2
Roseiras	413	0	385	3	-7	1 928

Fonte: INE

O conhecimento do mercado é a chave do sucesso!



O SIMA disponibiliza informação essencial para os empresários agrícolas e outros agentes tomarem as melhores decisões

 Para consulta de preços de produtos agrícolas consultar o site: [regsima.gpp.pt/regsima/consulta/](https://regsima.gpp.pt/regsima/consulta/)
**Coordenação Central**

 Gabinete de Planeamento, Políticas e Administração Geral  
 Direção de Serviços de Estatística  
 Divisão de Estatística

tel: 213 234 600

**SISTEMA DE INFORMAÇÃO DE MERCADOS AGRÍCOLAS**  
 Praça do Comércio, 1149-010 Lisboa

 e-mail: [sima@gpp.pt](mailto:sima@gpp.pt)

 As Newsletters do SIMA podem também ser consultadas no facebook em: <https://www.facebook.com/SIMA.Portugal>