

## Horticultura

## DESTAQUE SEMANAL - MERCADOS DE PRODUÇÃO

Na região Entre Douro e Minho, uma diminuição da oferta valorizou as cotações do grelo de nabo em 50%, espinafre 34%, cebola conservação 25%, couve "Penca" e nabo com rama 20%, nabiça 19% e alho francês 14%. A cotação da couve "Repolho Tipo Coração" teve uma descida em 13%, devido a um aumento da oferta.

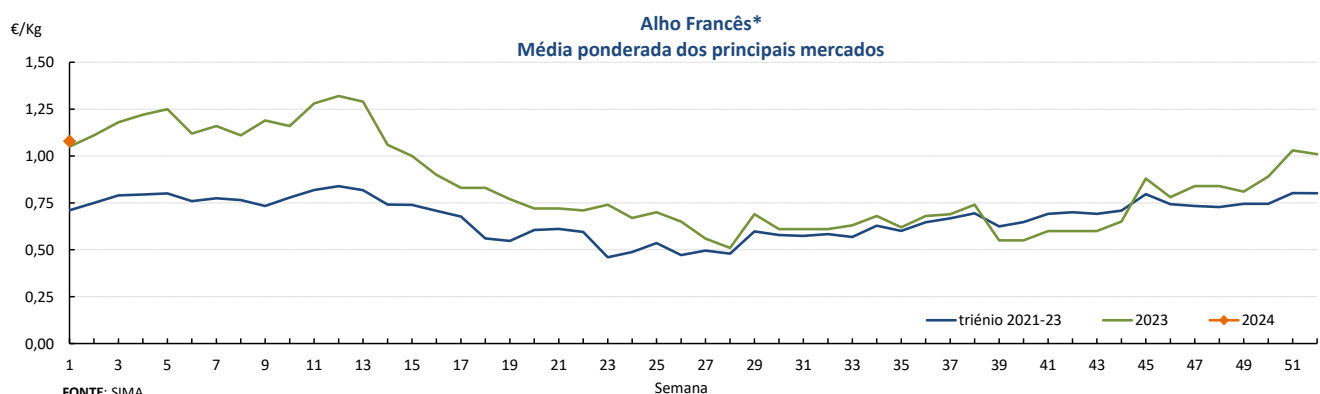
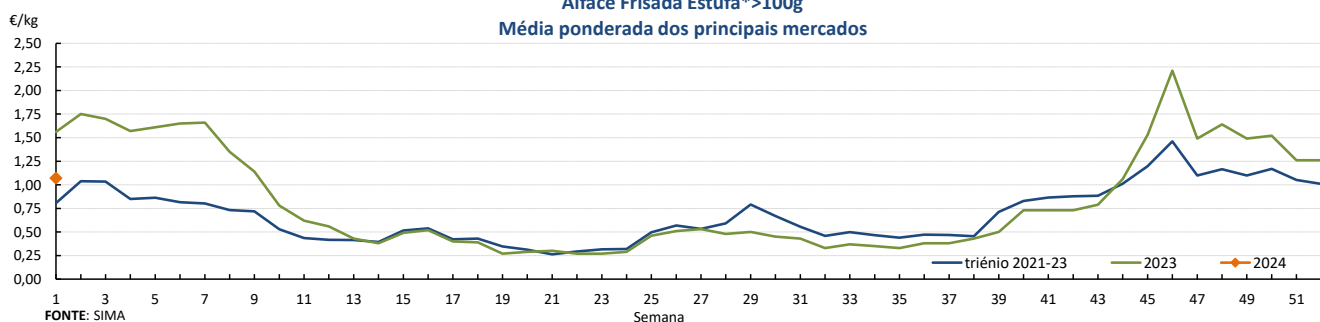
Na Beira Litoral, área de mercado Beira Litoral, verificou-se uma descida nas cotações da alface frisada/lisa em 27%, a oferta e a procura foram fracas e o produto apresentou calibres muito pequenos.

Na região Ribatejo-Oeste, área de mercado Ribatejo, um aumento da procura e uma diminuição da oferta valorizaram as cotações da couve "Portuguesa" em 94% e "Lombardo" 90%. A boa qualidade do pepino fez subir a cotação em 26%. Uma diminuição da oferta de tomate "Coração de boi" valorizou a cotação em 26%. Uma maior procura e oferta baixa valorizaram a cotação do tomate "Cherry" em 23%. Um aumento da procura também fez subir as cotações da abóbora "Tipo Francesa" em 20%, alface lisa e curgete 12%. Verificou-se uma descida nas cotações do nabo sem rama em 50%, ervilha "Vagem comestível" 30%, couve-flor 23%, tomate "Redondo" grado 21% e "Redondo" médio 19%, devido a uma diminuição da procura.

## Cotações Médias Nacionais

PRODUTOS	MÉDIA DA SEMANA €/kg	VARIÇÃO PERCENTUAL (%)		
		Semana anterior	Semana Homóloga do ano anterior	Semana Homóloga do Triénio 2021-2023
Alface Frisada Estufa	1,07	-15,1	-31,4	32,6
Alho Francês	1,08	6,9	2,9	51,9
Batata de Conservação Branca	0,40	0,0	-33,3	0,4
Cebola de Conservação	1,00	25,0	0,0	50,0
Cenoura	0,38	0,0	-9,5	52,2
Couve Repolho Tipo Coração	0,82	-3,5	43,9	145,8
Pepino	1,48	11,3	17,5	70,1
Pimento Verde Estufa	1,50	0,0	64,8	54,5
Tomate Sulcado Estufa	1,15	-15,4	30,7	78,4

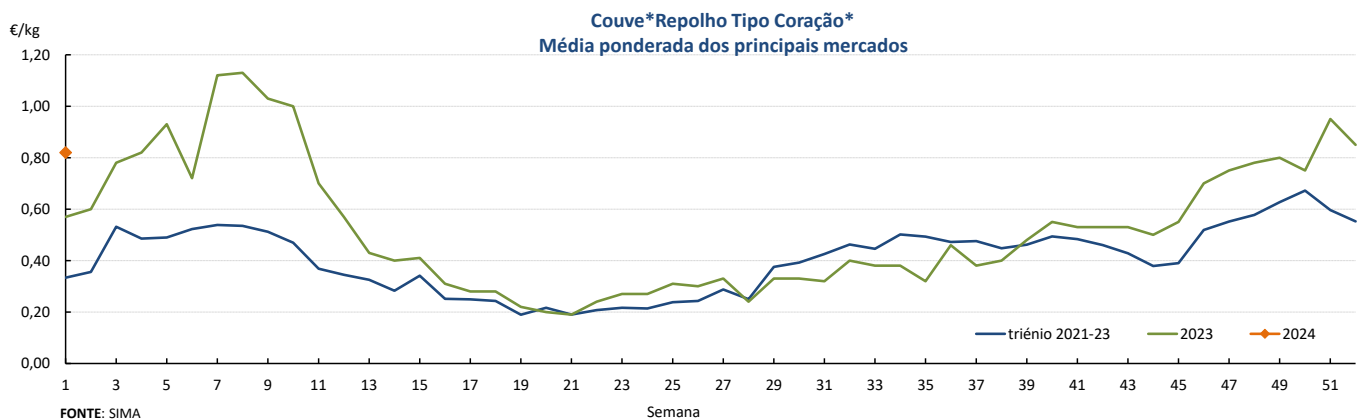
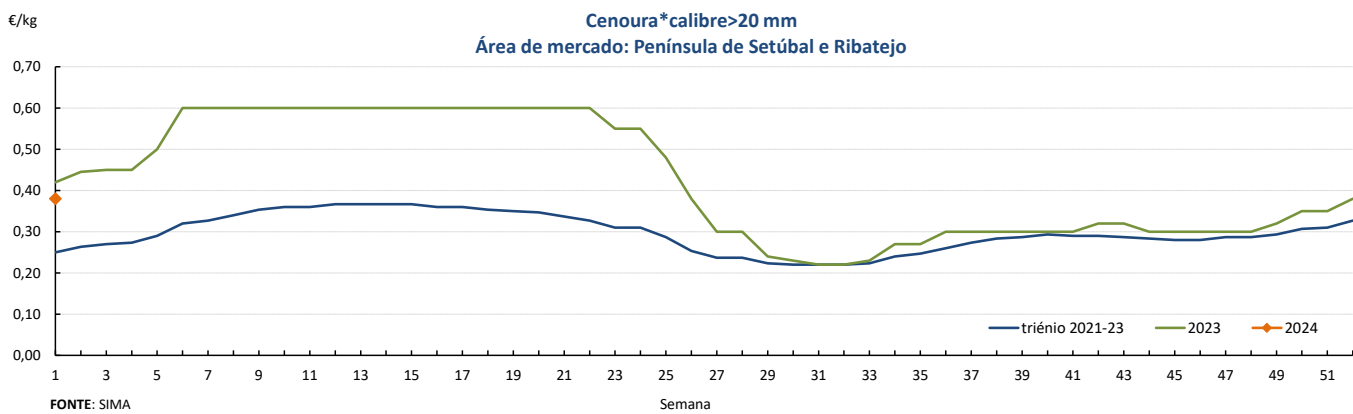
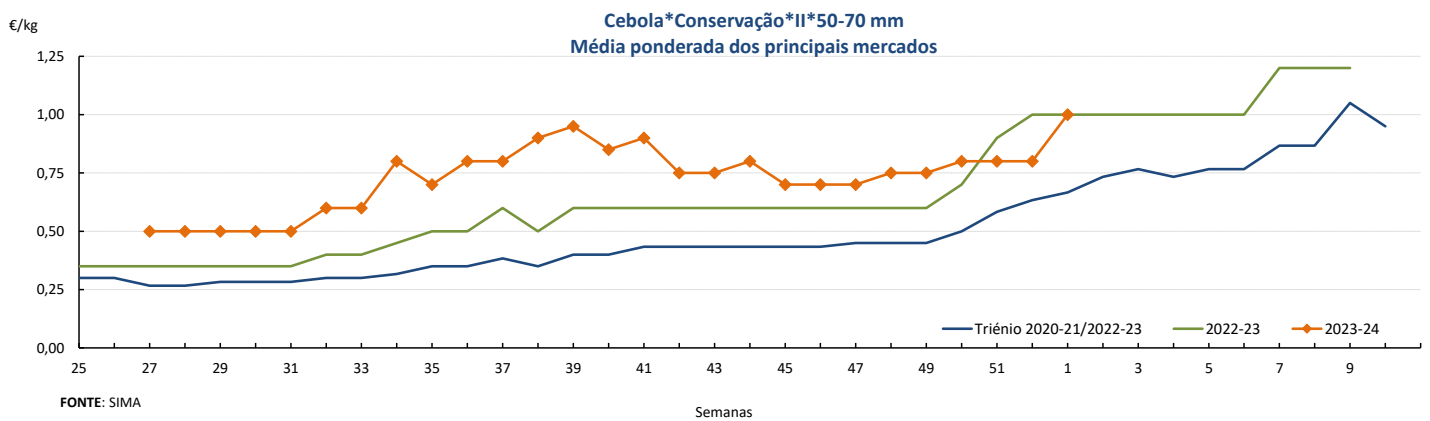
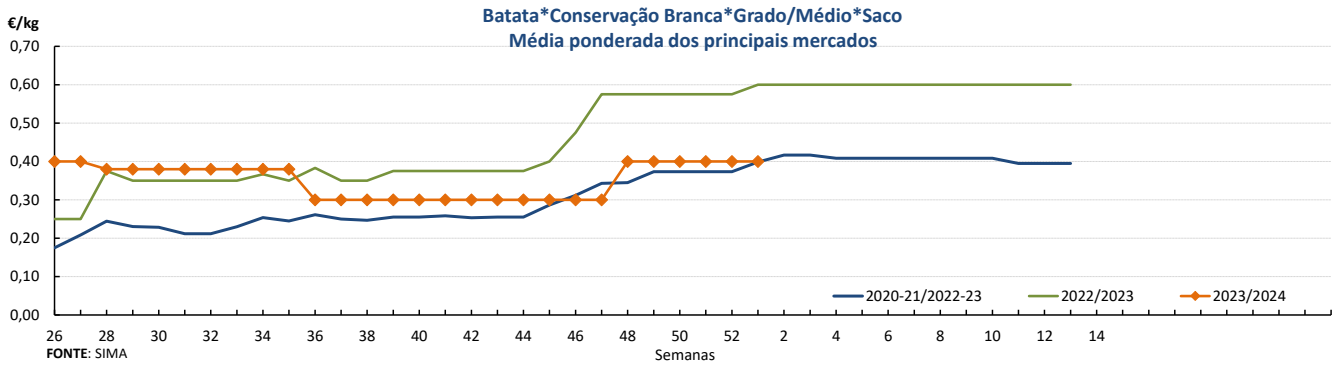
Fonte: SIMA

Gráficos de cotações mais frequentes  
Alface Frisada Estufa\* >100g  
Média ponderada dos principais mercados

## Horticultura

01-01 a 07-01-2024

### Gráficos de cotações mais frequentes

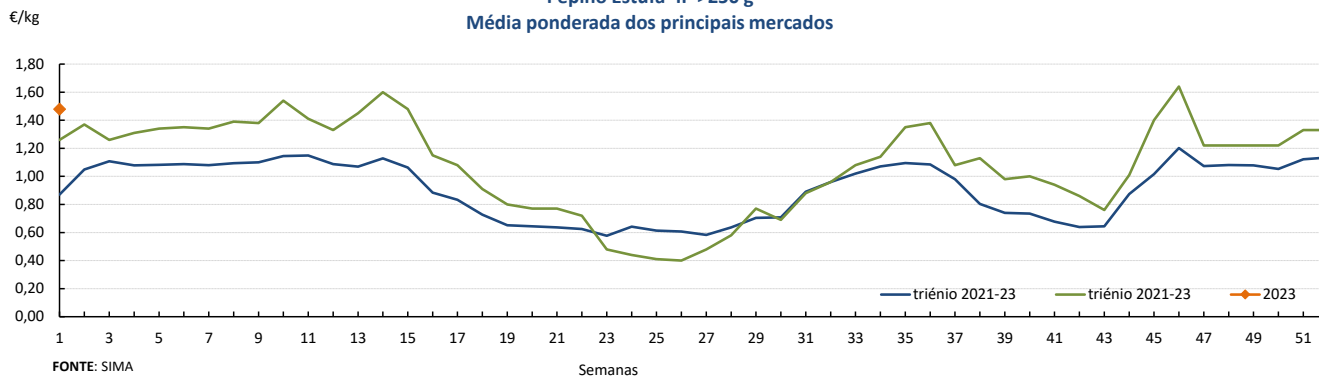


## Horticultura

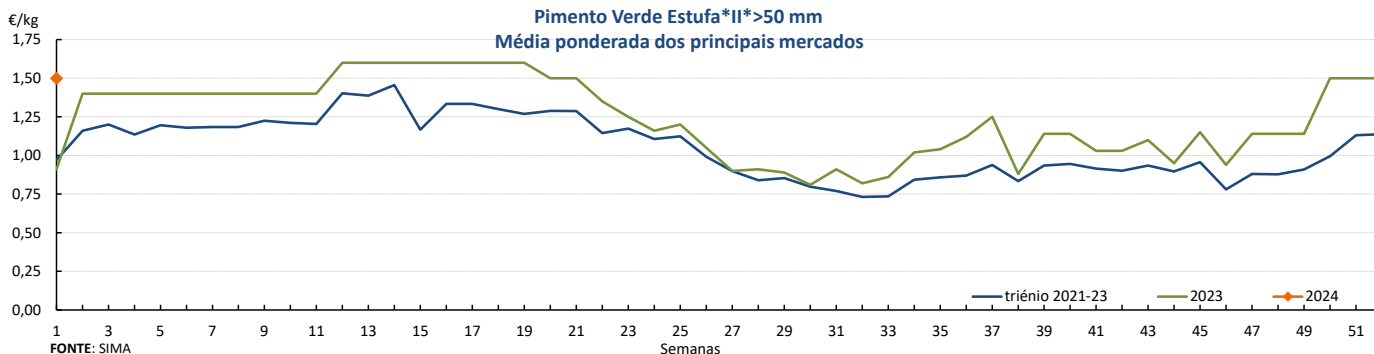
01-01 a 07-01-2024

## Gráficos de cotações mais frequentes

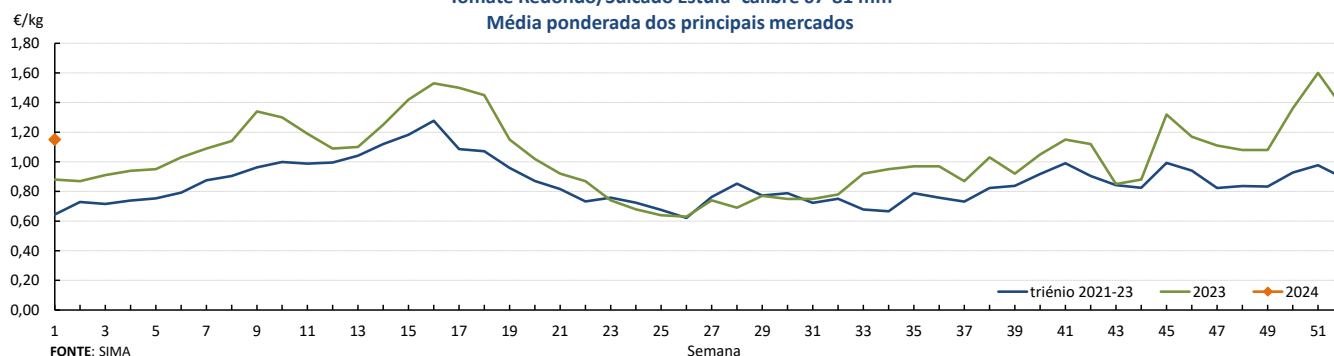
Pepino Estufa\*II\*>250 g  
Média ponderada dos principais mercados



Pimento Verde Estufa\*II\*>50 mm  
Média ponderada dos principais mercados



Tomate Redondo/Sulcado Estufa\* calibre 67-81 mm  
Média ponderada dos principais mercados



## DESTAQUE SEMANAL - MERCADOS ABASTECEDORES

**Mercado Abastecedor da Região de Lisboa (MARL)** manteve-se bem abastecido na generalidade dos produtos cotados de modo a garantir o seu normal abastecimento. A procura esteve moderada. Maior interesse por abóbora, alho francês, batata, beringela, curgete, couves e nabo. Verificou-se uma subida nas cotações da abóbora "Menina" em 50% e "Butternut" 10%, devido a uma diminuição da oferta. Uma menor procura desvalorizou as cotações do tomate "Redondo" estufa calibre 67-81 em 20%. Um aumento da oferta fez descer as cotações do nabo sem rama em 17%, com rama 14% e couve-flor com folhas 10%. Quanto aos produtos importados, subida das cotações para o feijão-verde "Achatado direito estufa" de Marrocos e descida para o tomate "Redondo" de Espanha.

**Mercado Abastecedor do Porto (MAP)** manteve-se bem abastecido na generalidade dos produtos cotados de modo a garantir o seu normal funcionamento. Maior interesse pela alface, batata, cebola, cenoura, curgete, couves, nabo, nabiças, grelos e tomate. Verificou-se um aumento das cotações para a couve-flor em 15%, devido a uma diminuição da oferta. Um aumento da oferta desvalorizou as cotações da alface frisada/lisa em 30%, espinafre 17%, grelo de nabo 13%, tomate "Coração de boi" 12%, couve "Penca" 11% e tomate "Alongado" estufa calibre >56 em 10%. Quanto aos produtos importados, terminou a campanha de comercialização da couve "Bruxelas" dos Países Baixos. Subida das cotações para a beringela "Alongada" e descida para o tomate "Alongado" de Espanha.

**Mercado Abastecedor de Coimbra (MAC)** manteve-se bem abastecido na generalidade dos produtos cotados de modo a garantir o seu normal abastecimento, procura esteve pouco animada. Uma oferta muito fraca fez subir as cotações do alho francês em 13%. A cotação do grelo de nabo teve uma descida em 27%, após época de Natal a procura diminuiu e a oferta foi forte. Uma diminuição forte da procura desvalorizou as cotações da couve-flor em 22%. As cotações do tomate "Sulcado" estufa calibre >81 e 67-81 tiveram uma descida em 18% e 15% respetivamente, devido ao menor consumo nesta época de frio. Descida das cotações da alface frisada/lisa em 13%, o produto apresenta calibres muito pequenos e o consumo diminuiu. Verificou-se uma oferta suficiente para abastecer o mercado mas com uma diminuição da procura de couve "Repolho Tipo Coração" e "Brócolos" com descida das cotações em 12% e 11% respetivamente. Quanto aos produtos importados, subida das cotações para a beringela "Alongada", alho seco de Espanha e feijão-verde "Achatado direito estufa" de Marrocos.

**Horticultura**

01-01 a 07-01-2024

**Comércio Internacional (janeiro a outubro)**

PRODUTO	2022		2023		Variação	
	Importações	Exportações	Importações	Exportações	Importações	Exportações
	Tonelada				%	
Abóbora	5 885,8	27 688,8	6 394,1	18 998,9	9	-31
Acelga e Cardo	4,0	34,0	9,4	14,7	135	-56,7
Aipo	926,9	329,0	792,2	30,8	-15	-91
Aipo-Rábano	113,3	7,4	137,3	6,3	21	-16
Alcachofra	29,1	0,5	60,1	0,5	106	9
Alcaparras	0,6		0,1			
Alface	7 567,5	9 606,8	8 928,2	8 643,9	18	-10
Alho-francês	825,5	3 998,3	2 301,2	6 125,8	179	53
Alho seco	10 092,5	283,6	11 630,8	1 046,9	15	269
Batata de conservação	278 103,4	46 018,1	310 782,4	87 446,1	12	90
Batata doce fresca	1 832,8	9 162,6	2 349,2	13 397,0	28	46
Batata para fécula	33 743,8	5 628,1	80 503,2	6 770,8	139	20
Batata semente	19 066,0	3 780,2	23 342,4	3 404,4	22	-10
Batata temporã	8 908,5	400,5	16 137,0	546,9	81	37
Beringela	3 251,7	39,4	4 215,8	49,5	30	26
Cebola de consumo	67 451,4	7 684,4	73 868,0	11 325,0	10	47
Cebola de semente	1 217,0	4 023,7	3 654,7	1 193,1	200	-70
Cenoura / Nabo	21 913,8	16 165,4	31 826,5	25 582,7	45	58
Chalota	38,4	0,1	35,5	19,1	-8	29 315
Chicória	179,7	0,7	145,9	0,6	-19	-13
Cogumelos do género Agaricus	2 463,7	737,8	2 541,8	479,5	3	-35
Cogumelos do género Boletus	3,0		13,3		343	
Cogumelos do género Cantharellus	13,6	1 001,9	0,8	1 399,6	-94	40
Cogumelos Matsutake	86,0		33,9		-61	
Cogumelos Shiitake	153,3	20,1	180,2	11,5	18	-43
Couve branca e Couve Roxa	2 303,0	8 778,0	2 471,4	7 890,1	7	-10
Couve de Bruxelas	201,2	8,6	203,4	445,5	1	5 101
Couve-flor e Brócolos	22 753,3	969,5	21 646,8	1 019,2	-5	5
Curgete	5 621,5	5 534,6	9 686,7	6 996,6	72	26
Ervilha	557,9	538,3	2 032,9	1 363,5	264	153
Espargo	911,9	16,5	689,5	158,6	-24	862
Espinafre	888,1	464,4	752,6	458,7	-15	-1
Feijão-verde	5 021,4	352,4	3 925,8	149,6	-22	-58
Funcho	125,0	56,5	116,7	27,6	-7	-51
Milho doce	309,8	3 806,2	370,8	2 842,9	20	-25
Pepino e Pepininho (cornichon)	5 703,3	1 022,8	8 773,9	2 070,5	54	102
Pimento doce ou Pimentão	20 340,0	2 483,1	22 086,4	5 709,2	9	130
Rábano	65,3	0,1	96,6	45,3	48	42 636
Tomate fresco	41 732,4	149 670,6	49 095,9	221 057,9	18	48
Trufas	1,7		1,7	0,1	-2	
Outras brássicas	1 635,7	31 528,5	5 180,3	27 563,8	217	-13
Outras hortícolas frescas	5 814,4	3 292,8	9 059,1	2 957,8	56	-10
Outros legumes de vagem	3 122,7	553,2	3 128,5	439,5	0	-21
Outras raízes comestíveis	3 117,5	1 973,6	2 452,1	1 794,2	-21	-9
Outros cogumelos	1 450,8	65,1	443,1	55,5	-69	-15
Outros pimentos	847,2	93,3	1 164,2	99,6	37	7

Fonte: INE

**Horticultura**

01-01 a 07-01-2024

**Comércio Internacional (janeiro a outubro)**

PRODUTOS	2022		2023		Variação		Saldo 2023 (exportações- importações)
	Importações	Exportações	Importações	Exportações	Importações	Exportações	
	1 000 €				%		1 000 €
Abóbora	4 785,3	17 250,4	4 716,8	15 536,1	-1	-10	10 819
Acelga e Cardo	5,4	56,8	9,5	28,3	75	-50	19
Aipo	761,6	190,4	907,0	54,0	19	-72	-853
Aipo-Rábano	86,3	19,0	130,0	31,0	51	63	-99
Alcachofra	128,9	2,0	198,3	2,5	54	22	-196
Alcaparras	3,3		0,1		0	0	0
Alface	7 392,9	8 729,0	10 239,9	8 964,5	39	3	-1 275
Alho-francês	1 018,4	3 152,4	2 961,0	6 763,5	191	115	3 802
Alho seco	15 493,0	414,7	20 647,2	1 210,2	33	192	-19 437
Batata de conservação	68 136,7	14 862,5	98 769,5	35 612,0	45	140	-63 158
Batata doce fresca	1 136,4	8 507,9	1 546,2	13 115,2	36	54	11 569
Batata para fécula	6 018,4	1 662,8	17 369,9	2 488,1	189	50	-14 882
Batata semente	10 616,6	2 911,7	13 326,9	2 642,1	26	-9	-10 685
Batata temporã	2 225,0	157,8	5 028,8	444,6	126	182	-4 584
Beringela	2 678,2	62,9	2 232,3	61,1	-17	-3	-2 171
Cebola de consumo	23 416,6	2 393,6	44 495,7	4 490,6	90	88	-40 005
Cebola de semente	489,7	872,5	2 111,9	285,0	331	-67	-1 827
Cenoura / Nabo	7 089,1	8 614,5	16 077,2	16 964,4	127	97	887
Chalota	87,7	0,2	85,1	7,3	-3	3 617	-78
Chicória	438,6	4,8	402,2	13,3	-8	174	-389
Cogumelos do género Agaricus	6 905,5	2 075,0	7 572,5	2 066,4	10	0	-5 506
cogumelos do género Boletus	7,8		28,8		271		-29
cogumelos do género Cantharellus	54,9	2 384,4	6,9	2 941,5	-88	23	2 935
Cogumelos Matsutake	185,0		89,9		-51		-90
Cogumelos Shiitake	463,1	115,2	649,8	82,9	40	-28	-567
Couve branca e Couve Roxa	949,6	6 045,5	1 569,8	8 006,3	65	32	6 437
Couve de Bruxelas	322,7	11,9	342,3	196,0	6	1 545	-146
Couve-flor e Brócolos	14 799,5	2 140,5	18 858,2	2 551,1	27	19	-16 307
Curgete	4 305,1	4 532,6	6 869,4	6 857,5	60	51	-12
Ervilha	607,7	653,8	1 121,9	1 766,1	85	170	644
Espargo	3 112,1	132,8	2 836,6	242,7	-9	83	-2 594
Espinafre	1 257,0	1 596,0	1 381,0	1 213,4	10	-24	-168
Feijão-verde	6 464,5	428,9	6 246,9	327,7	-3	-24	-5 919
Funcho	175,1	93,5	170,2	57,0	-3	-39	-113
Milho doce	536,5	1 650,7	773,0	1 601,8	44	-3	829
Pepino e Pepininho (cornichon)	5 847,6	1 389,1	9 052,3	2 987,8	55	115	-6 064
Pimento doce ou Pimentão	23 919,2	5 102,2	31 469,5	12 695,9	32	149	-18 774
Rábano	83,1	0,1	131,4	52,0	58	36 496	-79
Tomate fresco	44 461,3	68 891,6	61 301,6	106 039,4	38	54	44 738
Trufas	125,5		264,2	48,2	110		-216
Outras brássicas	1 083,5	21 538,5	5 094,3	25 486,6	370	18	20 392
Outras hortícolas frescas	10 080,2	4 967,7	14 757,3	4 574,8	46	-8	-10 182
Outros legumes de vagem	4 201,8	769,2	5 111,2	738,0	22	-4	-4 373
Outras raízes comestíveis	2 383,1	2 230,5	2 437,4	2 167,8	2	-3	-270
Outros cogumelos	4 171,3	428,5	1 424,7	377,0	-66	-12	-1 048
Outros pimentos	1 772,4	219,8	2 480,8	257,6	40	17	-2 223

Fonte: INE

O conhecimento do mercado é a chave do sucesso!



O SIMA disponibiliza informação essencial para os empresários agrícolas e outros agentes tomarem as melhores decisões

 Para consulta de preços de produtos agrícolas consultar o site: [regsima.gpp.pt/regsima/consulta/](https://regsima.gpp.pt/regsima/consulta/)
**Coordenação Central**

 Gabinete de Planeamento, Políticas e Administração Geral  
 Direção de Serviços de Estatística  
 Divisão de Estatística

tel: 213 234 600

**SISTEMA DE INFORMAÇÃO DE MERCADOS AGRÍCOLAS**  
 Praça do Comércio, 1149-010 Lisboa

 e-mail: [sima@gpp.pt](mailto:sima@gpp.pt)