

Flores e Folhagens

DESTAQUE SEMANAL - MERCADOS DE PRODUÇÃO

Na área de mercado Entre Douro e Minho, não se verificaram alterações nas cotações.

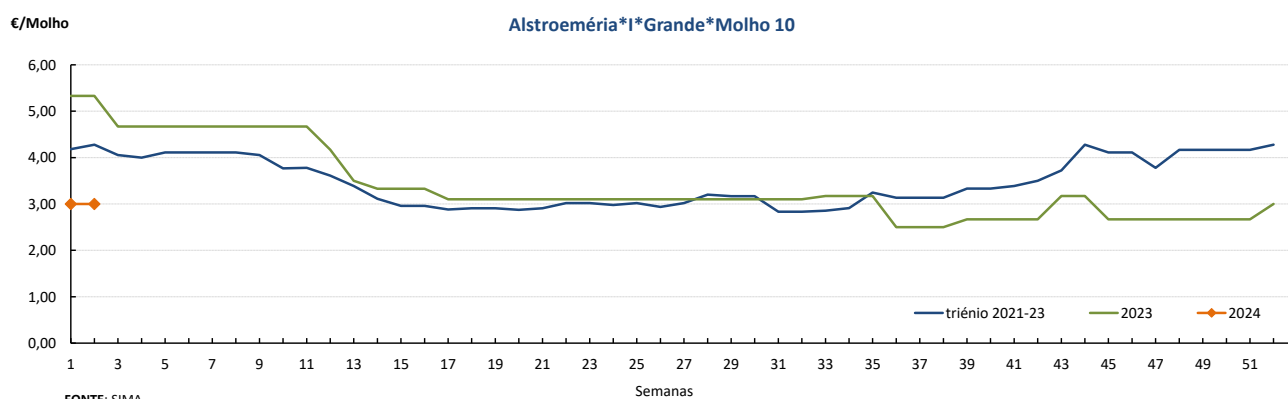
Na região Oeste, área de mercado Península de Setúbal, verificou-se uma subida da cotação do crisântemo “Tipo standard” em 17%, devido a uma menor oferta.

Cotações Médias Nacionais

PRODUTOS	MÉDIA DA SEMANA	VARIÇÃO PERCENTUAL (%)		
	€ / Molho	Semana anterior	Semana Homóloga do ano anterior	Semana Homóloga da Média das Campanhas 2021 a 2023
Alstroeméria*I*Grande*Molho 10	3,00	0,0	-43,7	-29,9
Cravo*Tipo Americano*I*>60 cm*Molho 20	3,83	4,4	9,4	1,5
Crisântemo*Tipo Spray*I*Grande*Molho 5	2,80	0,0	-6,7	9,1
Gerbera*I*Grande*Molho 20	8,67	0,0	10,7	33,7
Gipsofila*I*Grande*Molho 20	10,00	0,0	42,9	47,1
Gadíolo*I*Grande*Molho 10	6,00	0,0	-14,3	0,2
Lílium*Imperial*I*Grande*Molho 10	6,50	0,0	0,0	5,4
Rosa*I*40-60 cm*Molho 20	7,30	-0,4	-24,5	-6,5
Statice*I*Molho 10	3,00	0,0	-25,0	-12,6

Nota: cotação média de todos os mercados

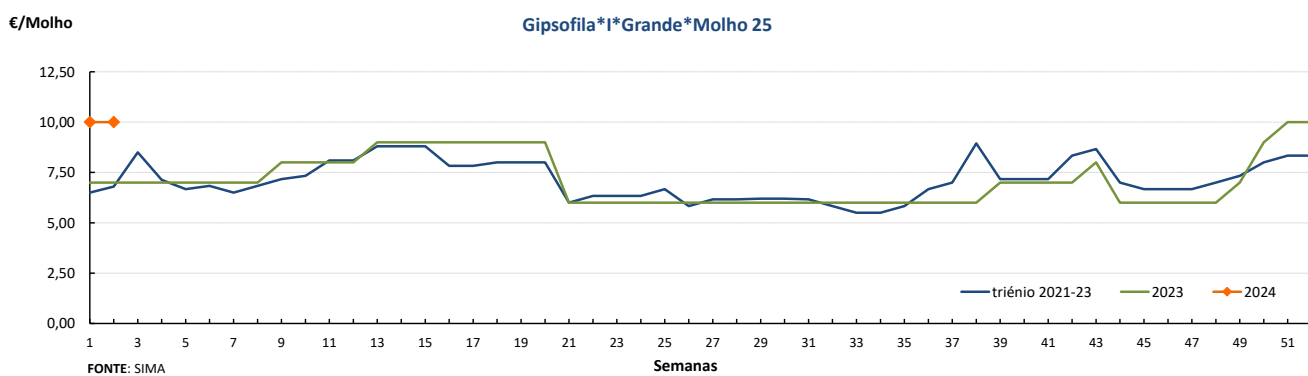
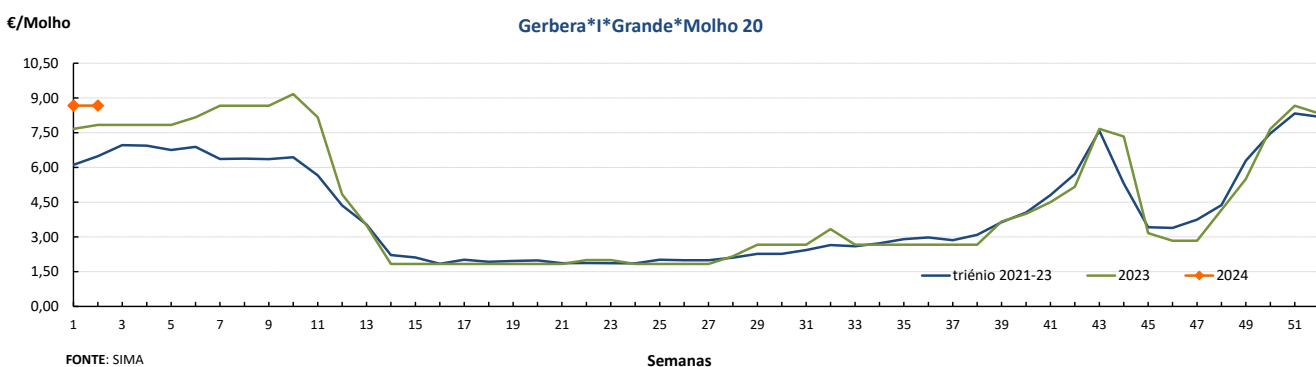
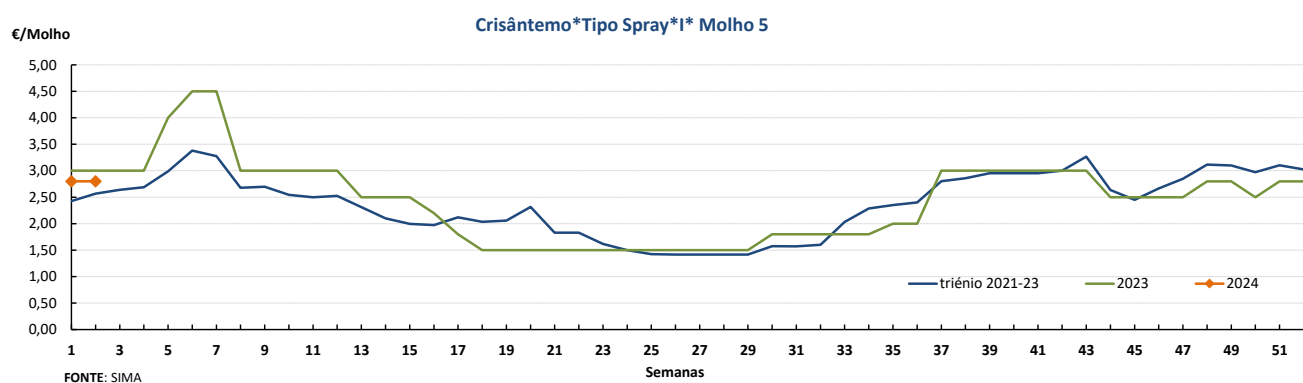
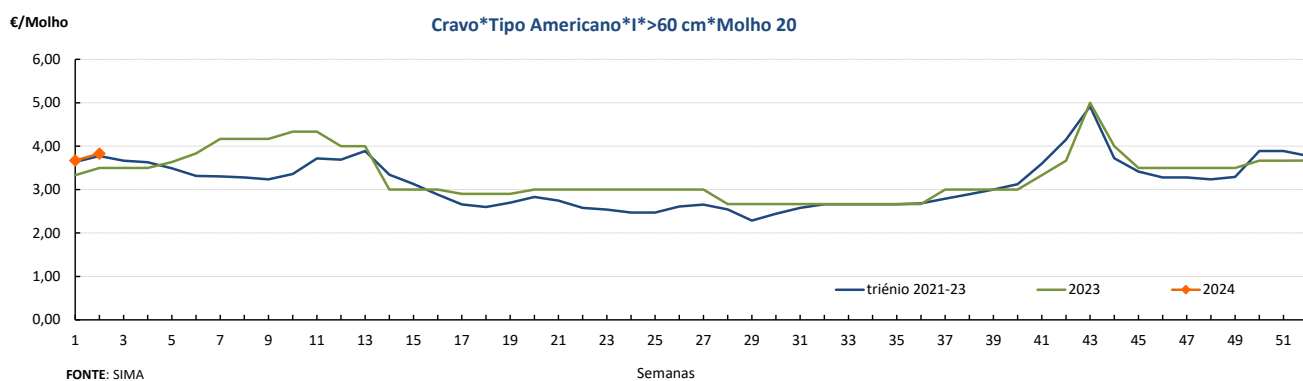
Gráficos de cotações mais frequentes



Flores e Folhagens

08-01 a 14-01-2024

Gráficos de cotações mais frequentes



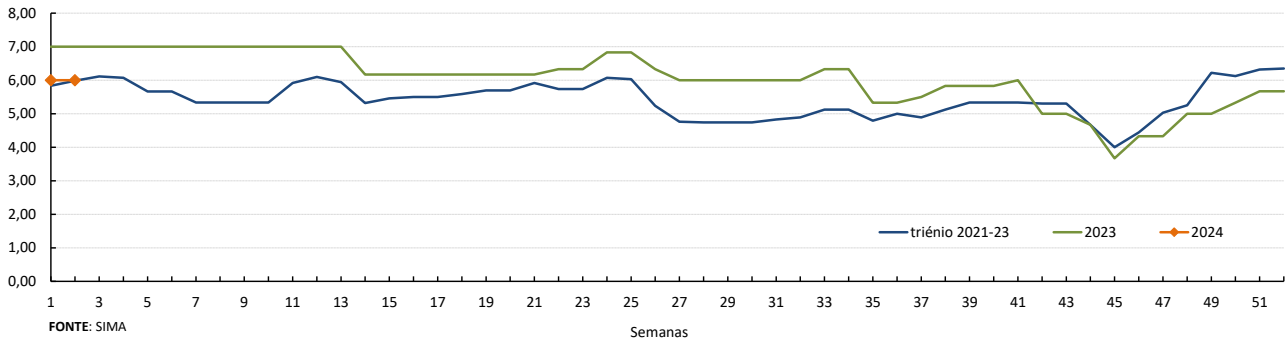
Flores e Folhagens

08-01 a 14-01-2024

Gráficos de cotações mais frequentes

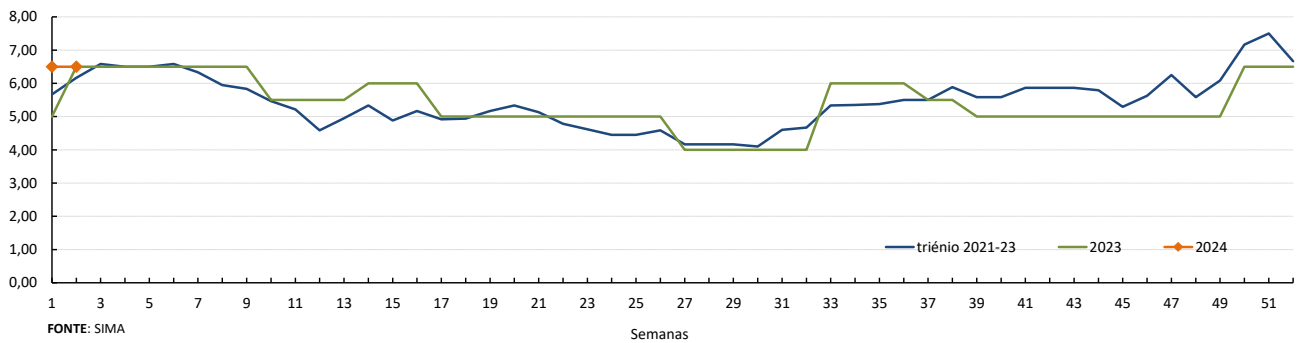
€/Molho

Gladíolo*1*Grande*Molho 10



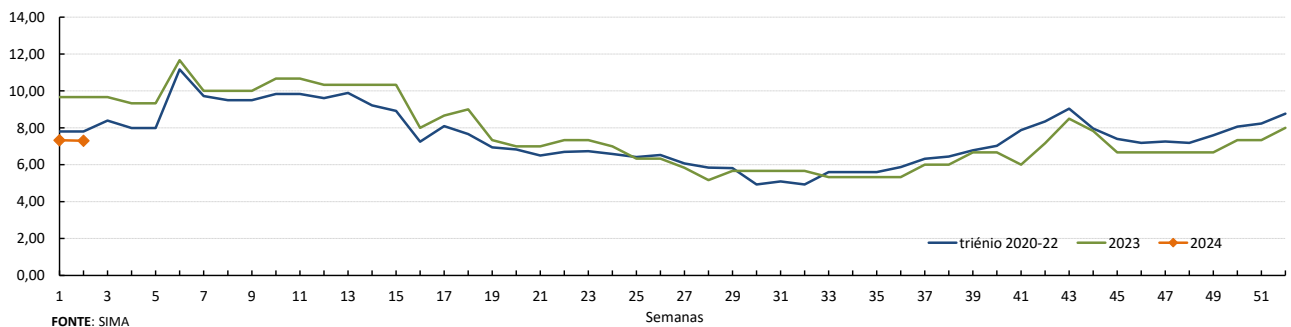
€/Molho

Lilium Imperial*1*Grande*Molho 10



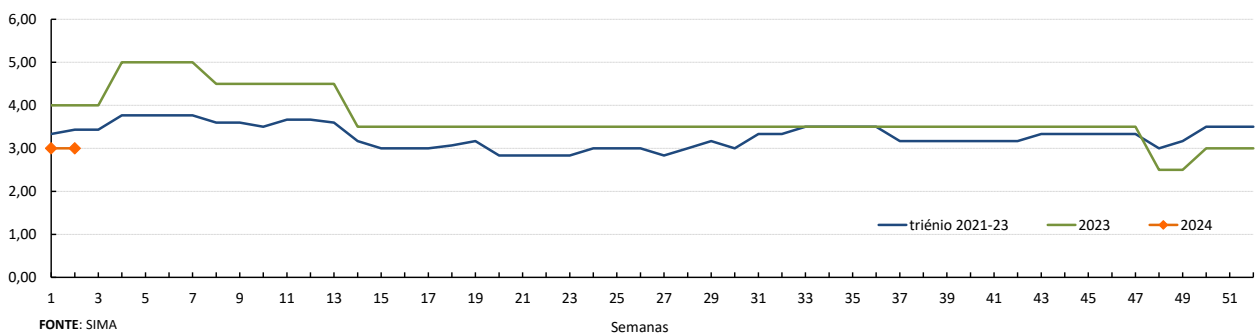
€/Molho

Rosa*1*40-60 cm*Molho 20



€/Molho

Stalice*1*Molho 10



Flores e Folhagens

08-01 a 14-01-2024

DESTAQUE - MERCADOS ABASTECEDORES

Mercado Abastecedor de Lisboa - manteve-se bem abastecido na generalidade dos produtos cotados de modo a garantir o seu normal abastecimento. A procura manteve-se moderada. Maior destaque para cravos, gerberas, gipsofilas, crisântemos, lílilium e rosas. Verificou-se uma subida na cotação da gipsofila em 36% e gerbera grande molho de 20 pés em 11%, devido a uma diminuição da oferta. Um aumento da procura valorizou as cotações da rosa tamanho grande (>60) e solidago em 20% e feto ornamental 14%. A cotação da rosa tamanho médio (40-60) teve uma ligeira descida em 10% devido à menor qualidade apresentada pelo produto. Quanto aos produtos importados, subida da cotação para a rosa grande e descida para a orquídea "Cymbidium híbrido" dos Países Baixos.

Mercado Abastecedor de Flores do Porto (Mercoflores) - manteve-se bem abastecido das diversas flores de corte e folhagens, com uma oferta suficiente para a maioria das espécies. A procura foi boa para a maioria das espécies, embora com maior destaque para o antúrio, cravo, gerbera e rosas, além das diversas folhagens. As cotações não tiveram alteração. Quanto aos produtos importados não houve alterações.

Comércio Internacional (janeiro a novembro)

PRODUTO	2022		2023		Variação	
	Importações	Exportações	Importações	Exportações	Importações	Exportações
	1 000 €				%	
Árvores, Arbustos e Silvados de Fruta	29 592,0	4 673,9	17 042,1	3 060,3	-42	-35
Bolbos em Flor	8 298,7	0,2	10 359,8	0,9	25	437
Bolbos Gladiolos	312,8		342,8	10,2	10	
Bolbos Jacintos	12,6		12,4		-1	
Bolbos Narcisos	15,4		28,2		83	
Bolbos Tulipas	325,0	155,2	263,7	109,8	-19	-29
Bolbos outros	4 453,1	3 904,4	3 796,5	5 170,5	-15	32
Cravos	825,9	17,8	1 232,5	43,8	49	146
Crisântemos	3 306,9	74,5	2 888,3	88,9	-13	19
Estacas e Enxertos	7 178,5	9 433,8	8 649,6	10 026,6	20	6
Folhagens	7 895,5	29 850,2	5 943,4	24 757,5	-25	-17
Gladiolos	34,4	30,3	30,5	6,3	-11	-79
Lírios (lilium sp)	134,9	2,3	86,0	23,9	-36	960
Orquídeas	1 716,2	60,6	1 877,4	60,1	9	-1
Outras Flores e seus Botões	12 865,4	6 217,9	13 553,3	6 342,1	5	2
Outras Plantas Vivas	5 278,6	14,1	5 368,6	19,6	2	39
Plantas de exterior	41 034,0	47 488,4	41 567,2	48 517,5	1	2
Plantas de Interior	30 852,2	18 041,9	29 678,5	15 547,7	-4	-14
Ranúnculos	11,3	311,1	8,0	94,5	-29	-70
Redodendros e Azáleas	259,7	0,0	182,0		-30	
Rosas	15 688,5	3 423,9	14 134,6	3 561,7	-10	4
Roseiras	511,9	0,6	541,6	10,4	6	1 772

Fonte: INE

Flores e Folhagens

08-01 a 14-01-2024

Comércio Internacional (janeiro a novembro)

PRODUTO	2022		2023		Variação	
	Importações	Exportações	Importações	Exportações	Importações	Exportações
	Tonelada				%	
Árvores, Arbustos e Silvados de Fruta	8 416,9	2 172,6	4 051,4	752,8	-52	-65
Bolbos em Flor	1 392,7	0,1	1 799,1	0,1	29	-25
Bolbos Gladiolos	109,8		111,7	1,7	2	
Bolbos Jacintos	4,4		4,3		-4	
Bolbos Narcisos	6,0		11,4		88	
Bolbos Tulipas	116,9	47,1	79,1	36,4	-32	-23
Bolbos outros	1 698,2	405,3	1 375,2	516,1	-19	27
Cravos	171,3	4,7	250,1	11,0	46	136
Crisântemos	649,2	11,0	578,2	13,2	-11	20
Estacas e Enxertos	1 448,8	1 228,8	1 337,8	1 156,0	-8	-6
Folhagens	2 517,4	11 607,0	1 839,4	7 939,8	-27	-32
Gladiolos	6,7	12,1	11,3	3,3	70	-72
Lírios (lilium sp)	26,1	0,3	14,2	2,2	-46	714
Orquídeas	118,8	2,9	302,1	2,9	154	0
Outras Flores e seus Botões	2 501,3	1 132,1	2 674,1	1 204,2	7	6
Outras Plantas Vivas	2 972,4	7,2	3 515,0	4,4	18	-39
Plantas de exterior	33 786,8	64 475,1	32 149,7	56 465,9	-5	-12
Plantas de Interior	7 321,9	24 519,3	7 326,8	17 987,9	0	-27
Ranúnculos	0,9	152,4	0,6	18,8	-29	-88
Redodendros e Azáleas	86,4	0,0	82,2		-5	
Rosas	2 246,2	355,9	2 192,3	361,6	-2	2
Roseiras	107,3	0,1	141,7	0,3	32	129

PRODUTO	2022		2023		Variação	
	Importações	Exportações	Importações	Exportações	Importações	Exportações
	1000 unidades				%	
Árvores, Arbustos e Silvados de Fruta	16 683	10 219	7 893	1 284	-53	-87
Bolbos em Flor						
Bolbos Gladiolos	5 035		5 124	19	2	
Bolbos Jacintos	81		76		-6	
Bolbos Narcisos	129		218		70	
Bolbos Tulipas	3 280	235	2 265	265	-31	13
Bolbos outros	28 739	31 374	23 282	39 895	-19	27
Cravos	4 719	98	7 377	224	56	129
Crisântemos	9 451	153	8 646	180	-9	17
Estacas e Enxertos						
Folhagens	3		2		-35	
Gladiolos	50	15	98	3	97	-83
Lírios (lilium sp)	241	3	133	8	-45	154
Orquídeas	731	7	961	7	31	-4
Outras Flores e seus Botões	28 084	9 636	29 650	8 871	6	-8
Outras Plantas Vivas						
Plantas de exterior	8 937	35 321	7 187	17 814	-20	-50
Plantas de Interior	16 211	19 072	17 259	12 312	6	-35
Ranúnculos	21	144	15	125	-29	-14
Redodendros e Azáleas	156	0	93		-40	
Rosas	26 858	4 961	26 445	5 141	-2	4
Roseiras	358	0	353	3	-1	1 928

Fonte: INE

O conhecimento do mercado é a chave do sucesso!



O SIMA disponibiliza informação essencial para os empresários agrícolas e outros agentes tomarem as melhores decisões

 Para consulta de preços de produtos agrícolas consultar o site: regsima.gpp.pt/regsima/consulta/
Coordenação Central

 Gabinete de Planeamento, Políticas e Administração Geral
 Direção de Serviços de Estatística
 Divisão de Estatística

tel: 213 234 600

SISTEMA DE INFORMAÇÃO DE MERCADOS AGRÍCOLAS
 Praça do Comércio, 1149-010 Lisboa

 e-mail: sima@gpp.pt

 As Newsletter do SIMA podem também ser consultadas no facebook em: <https://www.facebook.com/SIMA.Portugal>