

Horticultura

DESTAQUE SEMANAL - MERCADOS DE PRODUÇÃO

Na região Entre Douro e Minho, terminou a campanha de produção e comercialização do tomate "Sulcado" e de comercialização da batata conservação branca. Uma menor oferta valorizou as cotações da nabiça molho em 76%, alface frisada/lisa 20%, espinafre 19% e nabo com rama 17%. Verificou-se uma descida nas cotações da beterraba em 20%, devido a um aumento da oferta.

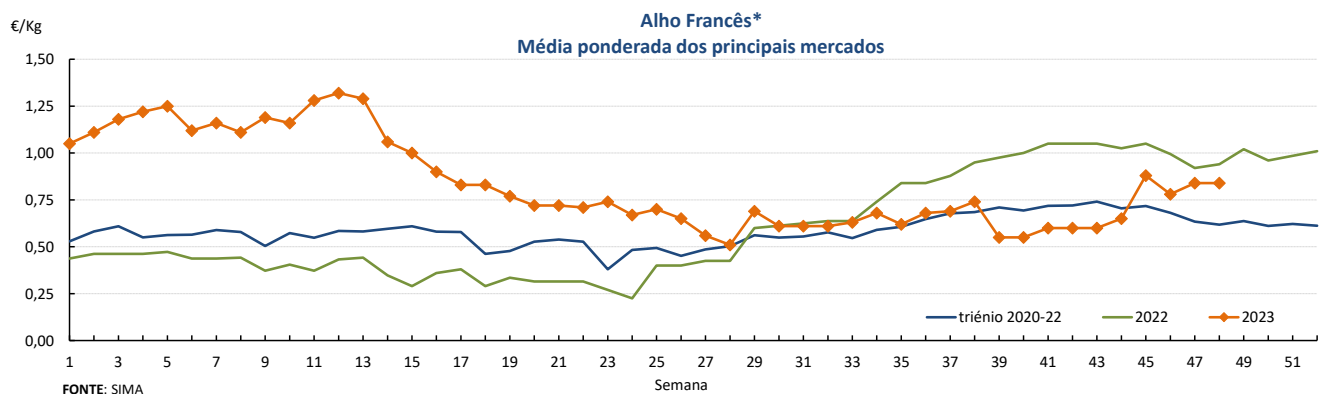
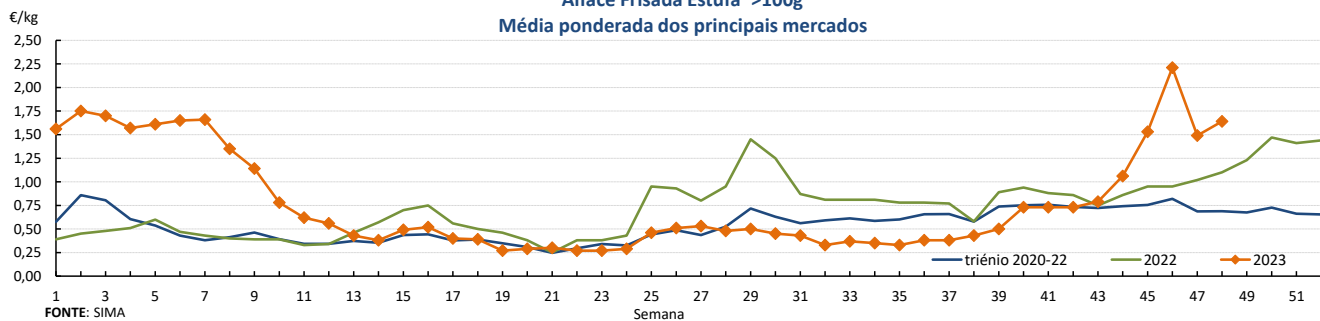
Na Beira Litoral, área de mercado Beira Litoral, verificou-se uma diminuição da oferta, perda de qualidade com calibres pequenos, subida das cotações para a alface lisa estufa em 37%. As transações de feijão-verde "Achatado Direito estufa" foram muito discretas.

No Algarve, verificou-se uma subida das cotações para a couve "Repolho Liso" em 13%, devido à melhor qualidade do produto. Uma maior oferta desvalorizou as cotações do feijão-verde "Achatado Direito estufa" em 16%. A produção de batata primor/nova branca aumentou, prevê-se um aumento da procura/consumo na época do Natal, produto com muito boa qualidade, cotações subiram em 20%.

Cotações Médias Nacionais

PRODUTOS	MÉDIA DA SEMANA €/kg	VARIÇÃO PERCENTUAL (%)		
		Semana anterior	Semana Homóloga do ano anterior	Semana Homóloga do Triénio 2019-2021
Alface Frisada Estufa	1,64	10,1	49,1	138,0
Alho Francês	0,84	0,0	-10,6	36,0
Batata de Conservação Branca	0,40	33,3	-30,4	15,9
Cebola de Conservação	0,75	7,1	25,0	66,7
Cenoura	0,30	0,0	-21,1	25,0
Couve Repolho Tipo Coração	0,78	4,0	30,0	111,8
Pepino	1,22	0,0	8,6	51,1
Pimento Verde Estufa	1,14	0,0	23,9	52,5
Tomate Sulcado Estufa	1,08	-2,7	11,3	69,0

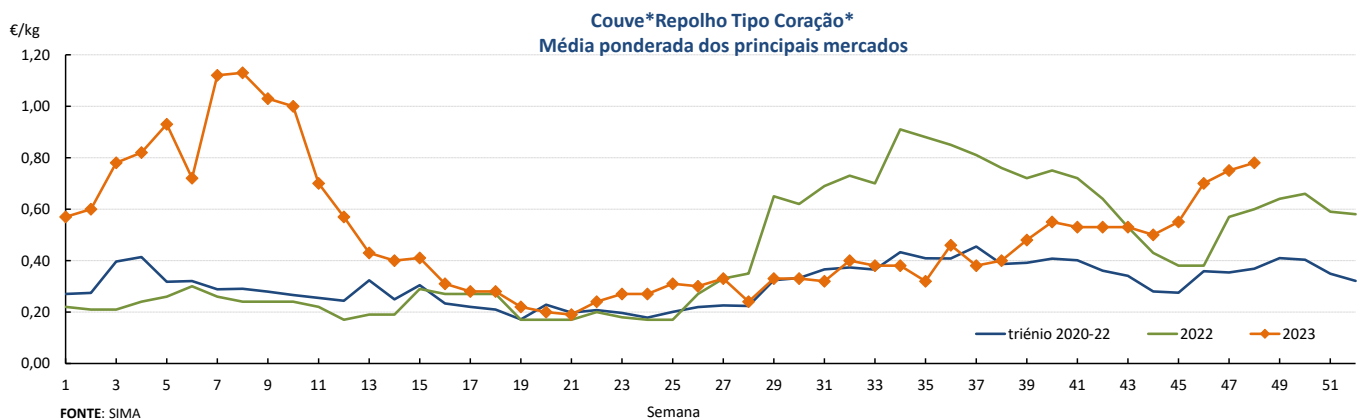
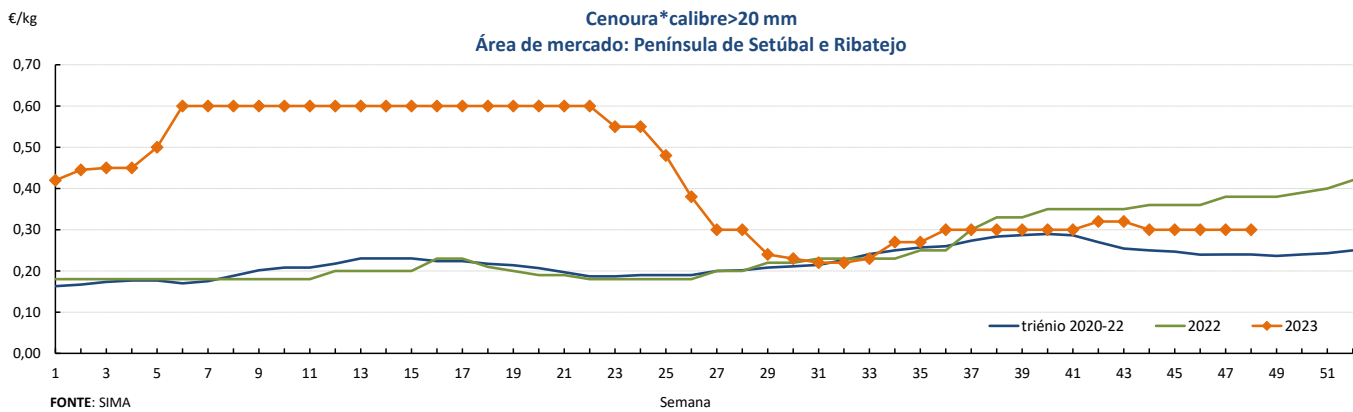
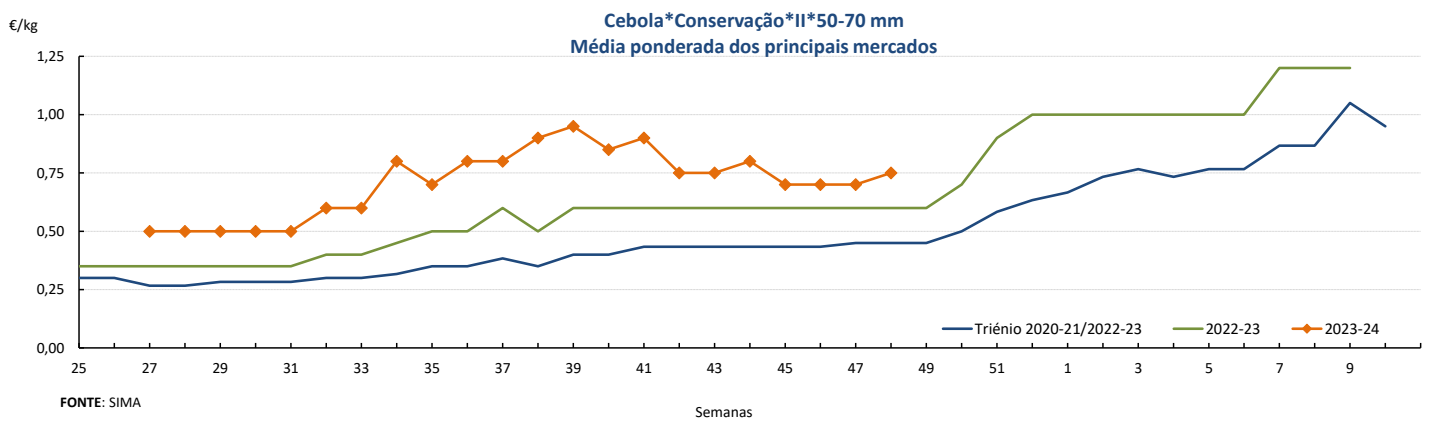
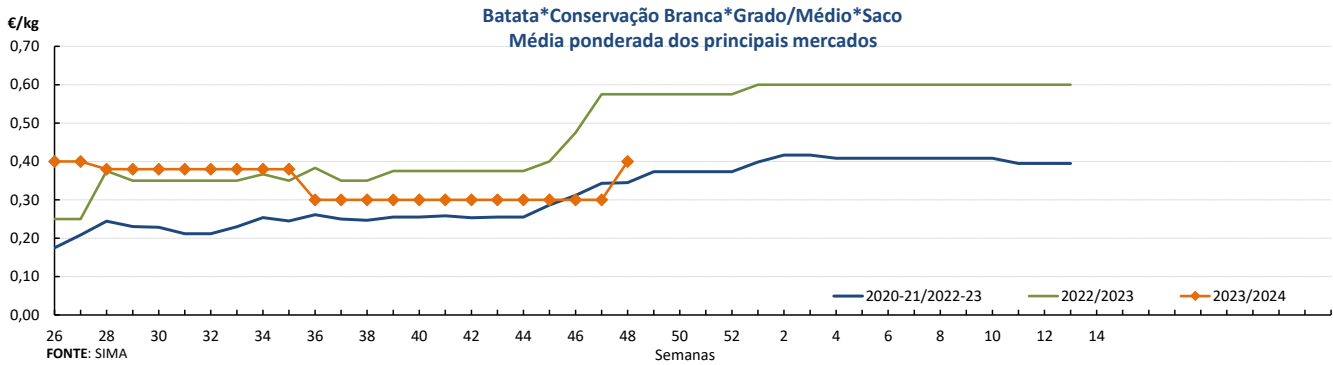
Fonte: SIMA

Gráficos de cotações mais frequentes
Alface Frisada Estufa* >100g
Média ponderada dos principais mercados

Horticultura

27-11 a 03-12-2023

Gráficos de cotações mais frequentes

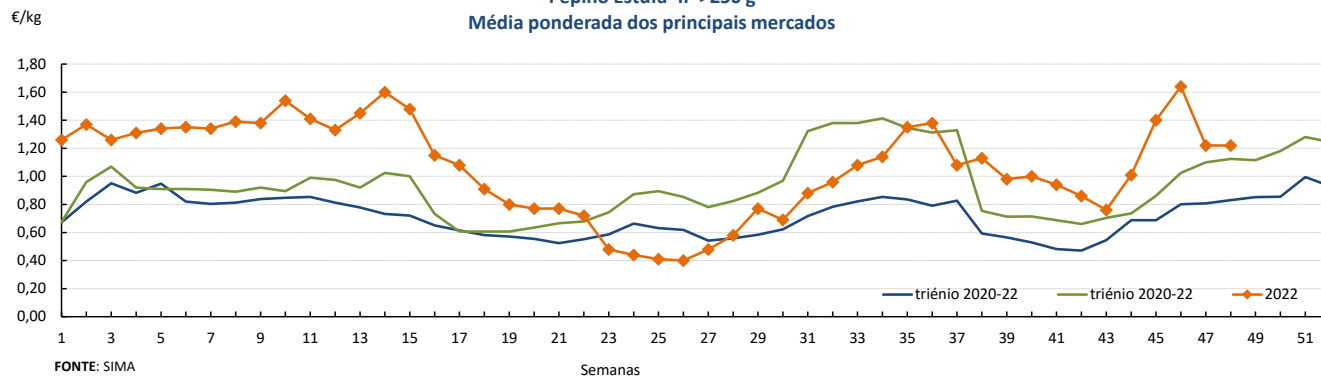


Horticultura

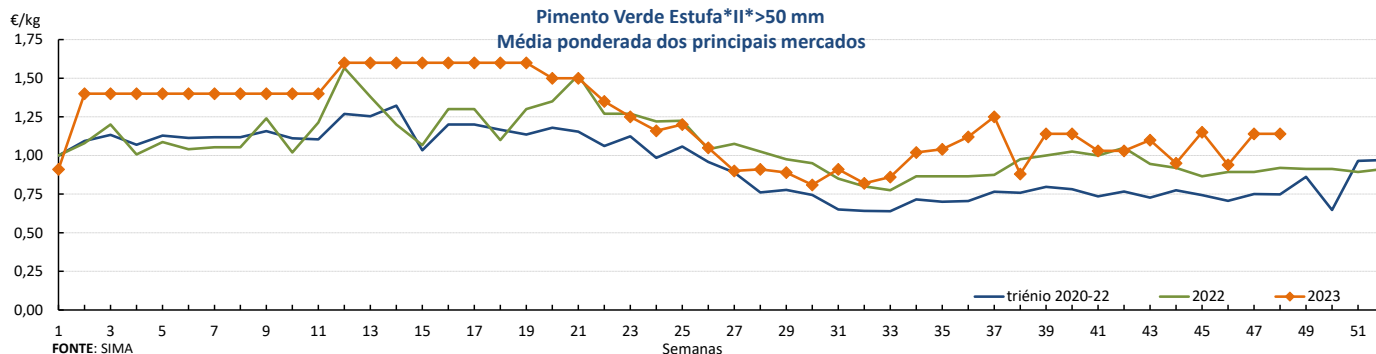
27-11 a 03-12-2023

Gráficos de cotações mais frequentes

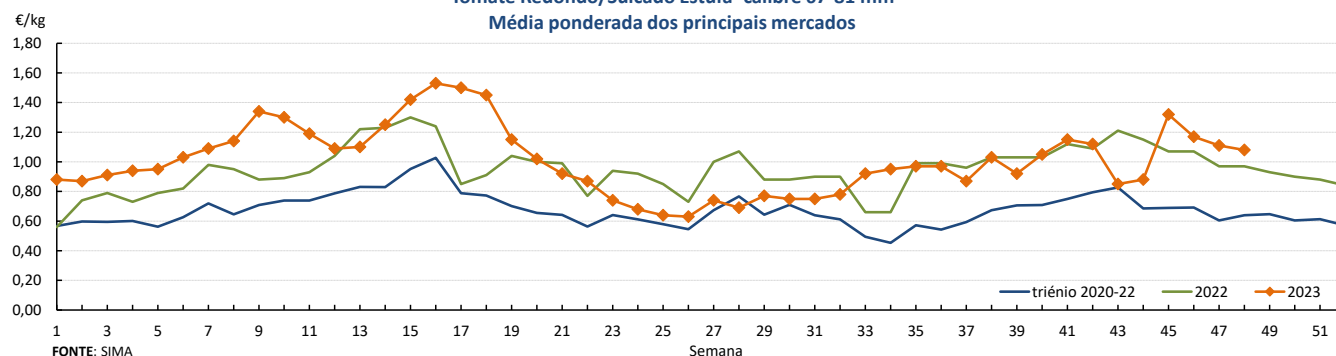
Pepino Estufa*II*>250 g
Média ponderada dos principais mercados



Pimento Verde Estufa*II*>50 mm
Média ponderada dos principais mercados



Tomate Redondo/Sulcado Estufa* calibre 67-81 mm
Média ponderada dos principais mercados



DESTAQUE SEMANAL - MERCADOS ABASTECEDORES

Mercado Abastecedor da Região de Lisboa (MARL) - manteve-se bem abastecido na generalidade dos produtos cotados de modo a garantir o seu normal abastecimento. A procura manteve-se estável apesar de moderada. Maior interesse por alface, alho francês, batata, cebola, curgete, couves e tomate. Uma diminuição da oferta valorizou as cotações do tomate "Coração de Boi" em 14%. As cotações tiveram uma descida para o feijão-verde "Achatado Direito estufa" em 26%, alface roxa 25% e lisa 21%, devido a uma maior oferta. Quanto aos produtos importados, descida da cotação para o feijão-verde "Achatado Direito estufa" de Marrocos.

Mercado Abastecedor do Porto (MAP) - manteve-se bem abastecido na generalidade dos produtos cotados de modo a garantir o seu normal funcionamento. Maior interesse pela alface, batata, cebola, cenoura, curgete, couves, nabo, nabiças, grelos e tomate. Verificou-se uma diminuição da oferta com valorização das cotações para a alface frisada/lisa em 64%, couve-flor 26%, espinafre 22%, couve "Repolho Tipo Coração" 17%, beterraba e nabiça comercializada ao molho 12%. Quanto aos produtos importados, subida da cotação para a beringela "Alongada" de Espanha.

Mercado Abastecedor de Coimbra (MAC) - manteve-se bem abastecido na generalidade dos produtos cotados de modo a garantir o seu normal abastecimento, procura manteve-se pouco animada. Teve início a campanha de comercialização da ervilha de vagem comestível. Verificou-se uma subida nas cotações da couve-flor em 24% e alface roxa 21%, devido a uma menor oferta. Quanto aos produtos importados, não houve alterações significativas.

Horticultura

27-11 a 03-12-2023

Comércio Internacional (janeiro a setembro)

PRODUTO	2022		2023		Variação	
	Importações	Exportações	Importações	Exportações	Importações	Exportações
	Tonelada				%	
Abóbora	5 544,1	24 732,3	5 850,3	15 546,2	6	-37
Acelga e Cardo	3,5	33,5	8,9	13,8	155	-58,8
Aipo	838,6	325,0	700,7	23,0	-16	-93
Aipo-Rábano	99,5	6,2	121,7	4,8	22	-22
Alcachofra	26,9	0,4	53,9	0,3	100	-37
Alcaparras	0,6		0,1			
Alface	6 619,0	8 772,8	7 565,6	7 620,1	14	-13
Alho-francês	526,9	3 874,0	1 829,5	5 335,0	247	38
Alho seco	9 164,2	277,5	10 170,4	945,8	11	241
Batata de conservação	233 475,9	44 301,9	257 309,1	89 589,8	10	102
Batata doce fresca	1 795,1	6 915,5	2 280,6	10 914,2	27	58
Batata para fécula	23 396,5	5 624,6	69 283,5	6 743,5	196	20
Batata semente	17 304,2	3 706,2	23 834,3	3 483,7	38	-6
Batata temporã	8 906,5	400,5	15 920,9	546,9	79	37
Beringela	2 935,6	35,0	3 838,3	41,8	31	19
Cebola de consumo	60 509,3	7 451,0	63 922,9	4 832,7	6	-35
Cebola de semente	1 136,4	1 885,9	3 808,9	498,8	235	-74
Cenoura / Nabo	17 473,1	15 759,6	27 992,3	26 083,1	60	66
Chalota	34,5	0,1	31,6	19,1	-9	29 315
Chicória	146,3	0,5	134,1	0,3	-8	-33
Cogumelos do género Agaricus	2 191,8	691,2	2 297,8	468,4	5	-32
Cogumelos do género Boletus	3,0		10,8		261	
Cogumelos do género Cantharellus	13,6	872,8	0,7	1 054,6	-95	21
Cogumelos Matsutake	78,2		30,1		-61	
Cogumelos Shiitake	134,8	16,9	178,2	11,7	32	-31
Couve branca e Couve Roxa	2 065,0	8 596,3	2 243,9	7 373,1	9	-14
Couve de Bruxelas	170,1	8,2	182,3	679,9	7	8 239
Couve-flor e Brócolos	21 541,3	845,9	19 835,0	989,5	-8	17
Curgete	4 208,3	4 196,4	8 583,2	6 171,9	104	47
Ervilha	530,4	534,3	1 404,6	858,3	165	61
Espargo	813,0	13,6	614,4	244,5	-24	1 703
Espinafre	790,1	459,6	716,1	419,6	-9	-9
Feijao-verde	4 517,0	347,6	3 570,4	138,6	-21	-60
Funcho	114,7	47,8	105,8	31,5	-8	-34
Milho doce	283,6	3 355,7	315,4	2 177,8	11	-35
Pepino e Pepininho (cornichon)	5 065,2	682,1	8 168,4	1 932,4	61	183
Pimento doce ou Pimentão	17 948,8	2 265,1	18 228,3	4 866,7	2	115
Rábano	59,6	0,0	86,9	45,3	46	102 855
Tomate fresco	36 634,5	138 950,3	44 434,9	163 407,2	21	18
Trufas	1,3		1,6	0,1	30	
Outras brássicas	1 418,0	30 994,0	4 925,3	27 961,8	247	-10
Outras hortícolas frescas	4 959,4	3 173,5	8 103,5	2 610,3	63	-18
Outros legumes de vagem	2 746,8	488,5	2 874,4	393,0	5	-20
Outras raízes comestíveis	2 876,3	1 959,7	2 452,3	2 063,8	-15	5
Outros cogumelos	1 301,5	51,0	396,2	50,6	-70	-1
Outros pimentos	803,5	82,6	1 120,1	93,6	39	13

Fonte: INE

Horticultura

27-11 a 03-12-2023

Comércio Internacional (janeiro a setembro)

PRODUTOS	2022		2023		Variação		Saldo 2023 (exportações- importações)
	Importações	Exportações	Importações	Exportações	Importações	Exportações	
	1 000 €				%		1 000 €
Abóbora	4 563,1	15 462,1	4 387,2	12 887,1	-4	-17	8 500
Acelga e Cardo	4,9	56,4	8,7	27,4	77	-51	19
Aipo	658,2	186,0	797,2	43,1	21	-77	-754
Aipo-Rábano	73,8	17,4	115,8	24,5	57	41	-91
Alcachofra	112,6	1,8	172,8	2,3	53	27	-171
Alcaparras	3,3		0,1		0	0	0
Alface	6 344,4	7 912,4	8 965,0	7 775,4	41	-2	-1 190
Alho-francês	667,2	2 956,6	2 478,6	5 844,6	271	98	3 366
Alho seco	14 022,6	400,0	17 810,6	1 038,8	27	160	-16 772
Batata de conservação	55 105,2	14 074,2	83 436,4	34 699,1	51	147	-48 737
Batata doce fresca	1 086,4	6 487,2	1 463,1	10 692,3	35	65	9 229
Batata para fécula	4 374,6	1 660,8	15 409,1	2 474,2	252	49	-12 935
Batata semente	9 784,7	2 861,8	13 552,6	2 695,5	39	-6	-10 857
Batata temporã	2 224,6	157,8	4 987,6	444,6	124	182	-4 543
Beringela	2 268,5	57,3	2 061,8	49,1	-9	-14	-2 013
Cebola de consumo	20 529,9	2 276,3	39 403,2	2 639,0	92	16	-36 764
Cebola de semente	445,4	401,2	2 054,1	142,9	361	-64	-1 911
Cenoura / Nabo	5 310,4	8 188,9	14 193,3	17 547,3	167	114	3 354
Chalota	78,4	0,2	76,8	7,3	-2	3 617	-69
Chicória	351,0	4,4	361,5	10,8	3	143	-351
Cogumelos do género Agaricus	6 066,4	1 892,8	6 866,2	1 962,5	13	4	-4 904
cogumelos do género Boletus	7,7		23,6		205		-24
cogumelos do género Cantharellus	54,9	2 126,1	6,5	2 251,5	-88	6	2 245
Cogumelos Matsutake	167,6		80,0		-52		-80
Cogumelos Shiitake	405,6	95,9	636,4	86,2	57	-10	-550
Couve branca e Couve Roxa	870,1	5 899,7	1 456,4	7 580,2	67	28	6 124
Couve de Bruxelas	278,6	11,3	318,0	280,1	14	2 379	-38
Couve-flor e Brócolos	13 430,1	1 925,2	16 773,6	2 493,0	25	29	-14 281
Curgete	3 092,3	3 262,8	5 943,5	5 806,9	92	78	-137
Ervilha	557,1	649,1	833,4	1 149,0	50	77	316
Espargo	2 809,9	124,6	2 405,0	310,4	-14	149	-2 095
Espinafre	1 071,1	1 565,3	1 295,6	1 115,9	21	-29	-180
Feijão-verde	5 680,9	416,0	5 523,4	296,6	-3	-29	-5 227
Funcho	156,0	78,5	153,9	59,3	-1	-24	-95
Milho doce	492,9	1 484,1	662,2	1 338,2	34	-10	676
Pepino e Pepininho (cornichon)	5 207,3	948,1	8 583,5	2 830,4	65	199	-5 753
Pimento doce ou Pimentão	21 517,0	4 657,8	27 602,3	11 275,8	28	142	-16 327
Rábano	75,9	0,1	119,0	52,0	57	69 189	-67
Tomate fresco	38 992,4	58 913,6	54 579,9	84 249,4	40	43	29 669
Trufas	78,6		251,0	48,2	219		-203
Outras brássicas	926,2	21 057,0	4 763,6	25 590,5	414	22	20 827
Outras hortícolas frescas	8 712,1	4 708,7	13 226,4	4 147,4	52	-12	-9 079
Outros legumes de vagem	3 641,7	674,8	4 577,2	652,9	26	-3	-3 924
Outras raízes comestíveis	2 188,1	2 212,8	2 360,4	2 506,8	8	13	146
Outros cogumelos	3 683,4	317,1	1 223,8	338,4	-67	7	-885
Outros pimentos	1 669,6	194,2	2 366,4	240,8	42	24	-2 126

Fonte: INE

O conhecimento do mercado é a chave do sucesso!



O SIMA disponibiliza informação essencial para os empresários agrícolas e outros agentes tomarem as melhores decisões

 Para consulta de preços de produtos agrícolas consultar o site: regsima.gpp.pt/regsima/consulta/
Coordenação Central

 Gabinete de Planeamento, Políticas e Administração Geral
 Direção de Serviços de Estatística
 Divisão de Estatística

tel: 213 234 600

SISTEMA DE INFORMAÇÃO DE MERCADOS AGRÍCOLAS
 Praça do Comércio, 1149-010 Lisboa

 e-mail: sima@gpp.pt