

Flores e Folhagens

DESTAQUE SEMANAL - MERCADOS DE PRODUÇÃO

Na área de mercado Entre Douro e Minho, nas cotações mantiveram-se estáveis.

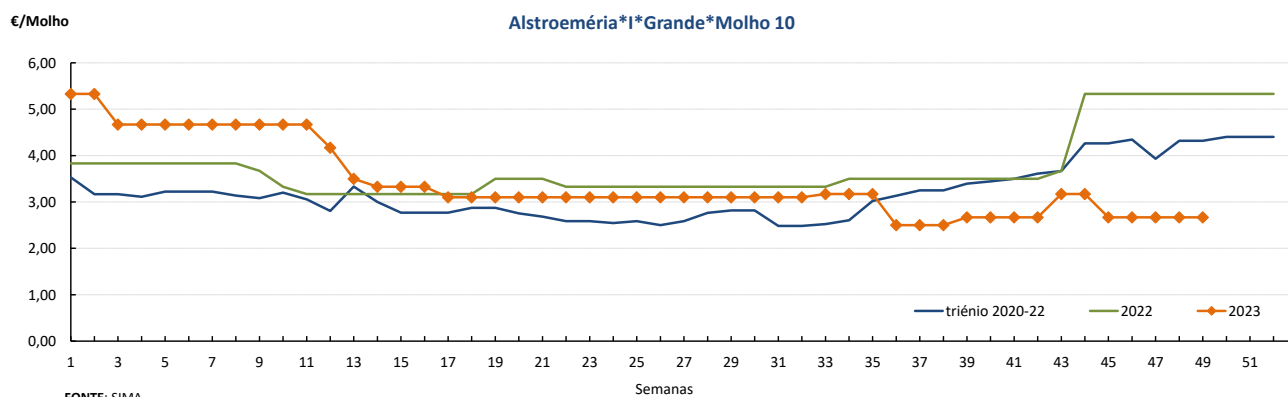
Na região Oeste, área de mercado Península de Setúbal, verificou-se uma menor oferta com uma subida das cotações para a gerbera grande em 40%, gipsofila 17% e gerbera “Mini” grande 11%.

Cotações Médias Nacionais

PRODUTOS	MÉDIA DA SEMANA	VARIÇÃO PERCENTUAL (%)		
	€ / Molho	Semana anterior	Semana Homóloga do ano anterior	Semana Homóloga da Média das Campanhas 2020 a 2022
Alstroéméria*I*Grande*Molho 10	2,67	0,0	-49,9	-38,2
Cravo*Tipo Americano*I*>60 cm*Molho 20	3,50	0,0	16,7	13,5
Crisântemo*Tipo Spray*I*Grande*Molho 5	2,80	0,0	-20,0	-0,2
Gerbera*I*Grande*Molho 20	5,50	31,9	-28,3	1,6
Gipsofila*I*Grande*Molho 20	7,00	16,7	0,0	16,7
Gladiolo*I*Grande*Molho 10	5,00	0,0	-25,0	-8,1
Lilium*Imperial*I*Grande*Molho 10	5,00	0,0	-23,1	-17,8
Rosa*I*40-60 cm*Molho 20	6,67	0,0	-21,5	-5,8
Statice*I*Molho 10	2,50	0,0	-44,4	-28,6

Nota: cotação média de todos os mercados

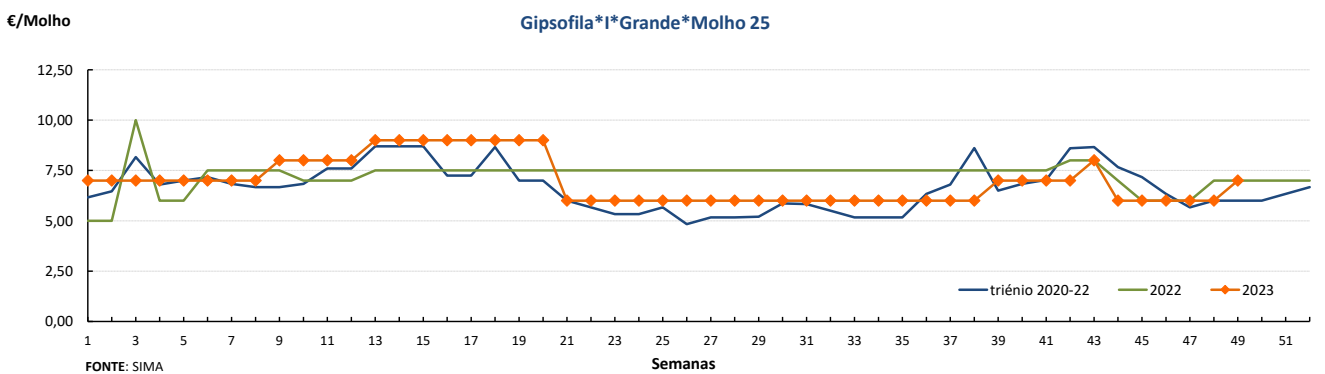
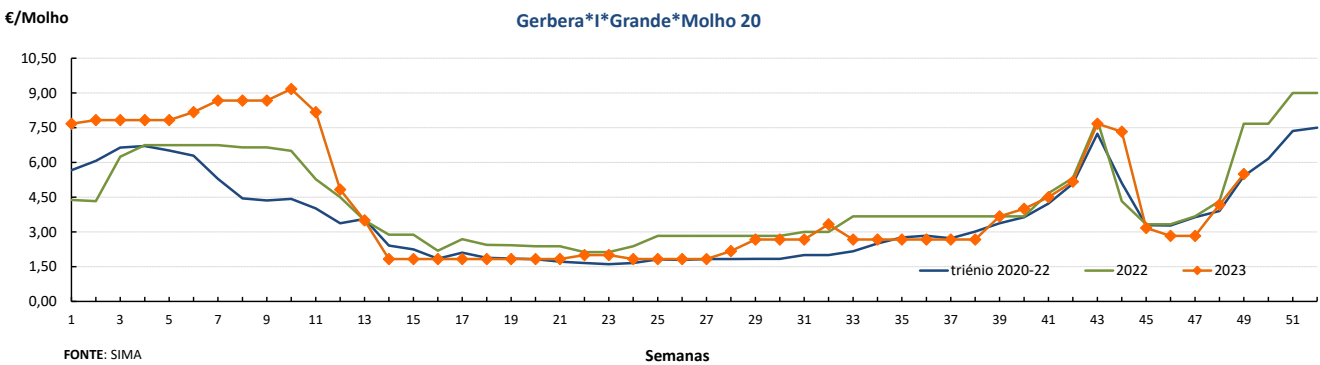
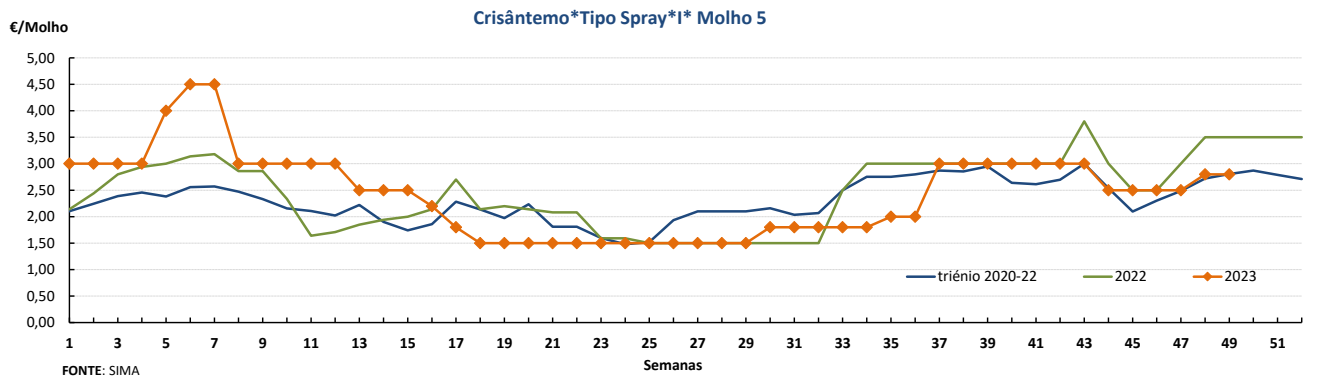
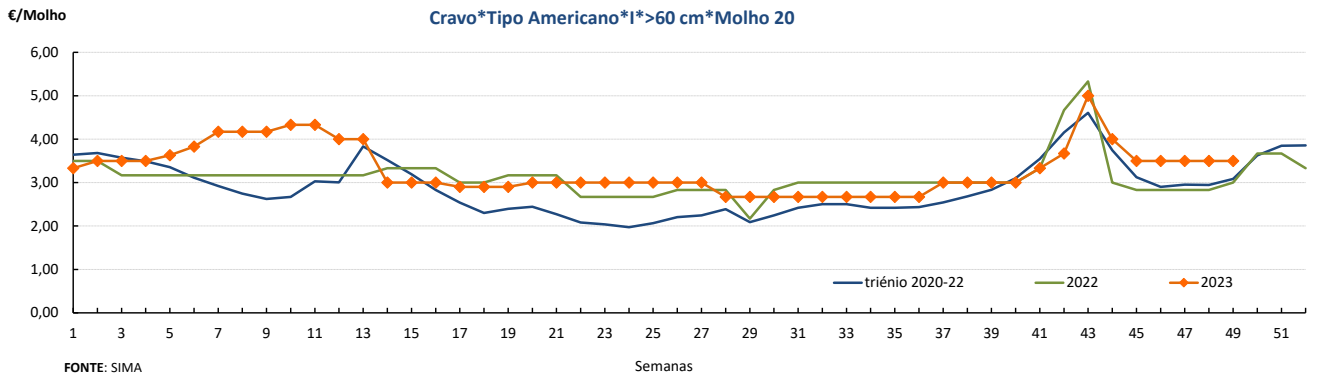
Gráficos de cotações mais frequentes



Flores e Folhagens

04-12 a 10-12-2023

Gráficos de cotações mais frequentes



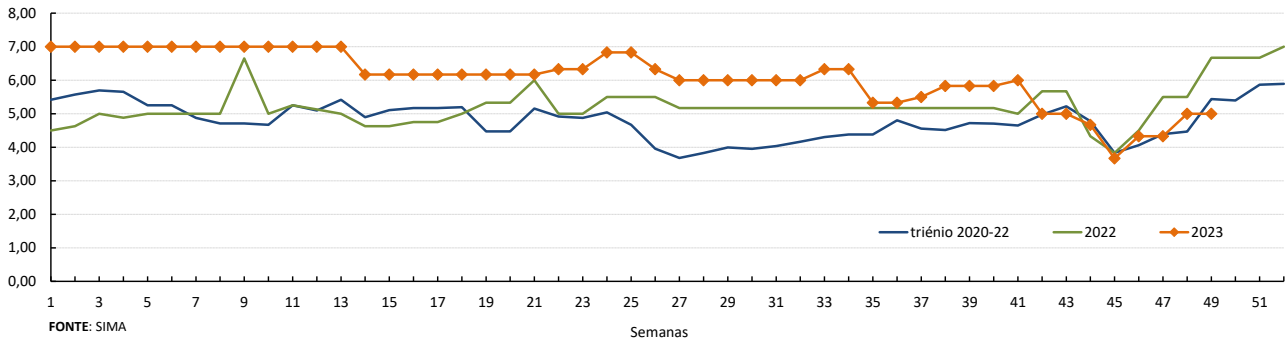
Flores e Folhagens

04-12 a 10-12-2023

Gráficos de cotações mais frequentes

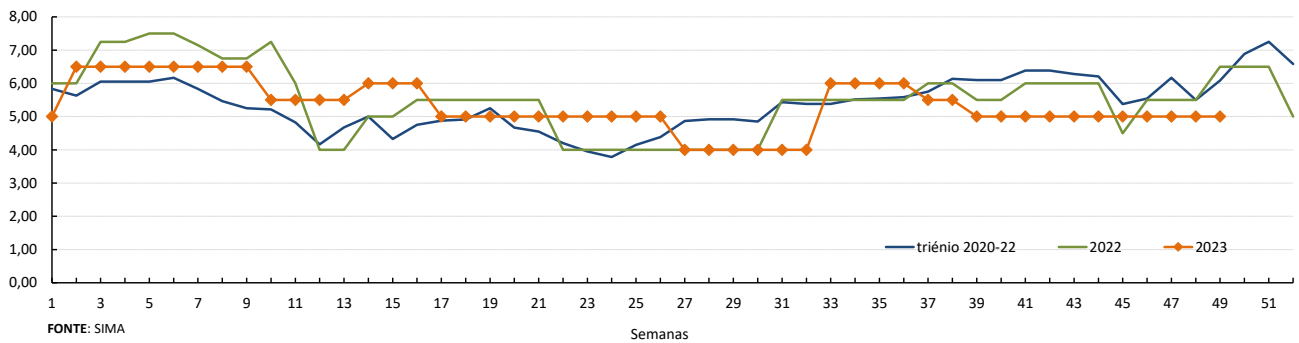
€/Molho

Gladíolo*1*Grande*Molho 10



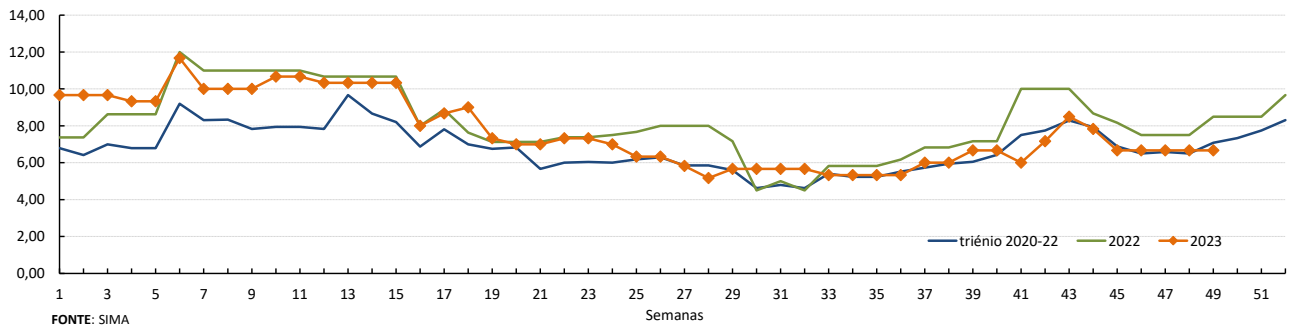
€/Molho

Lilium Imperial*1*Grande*Molho 10



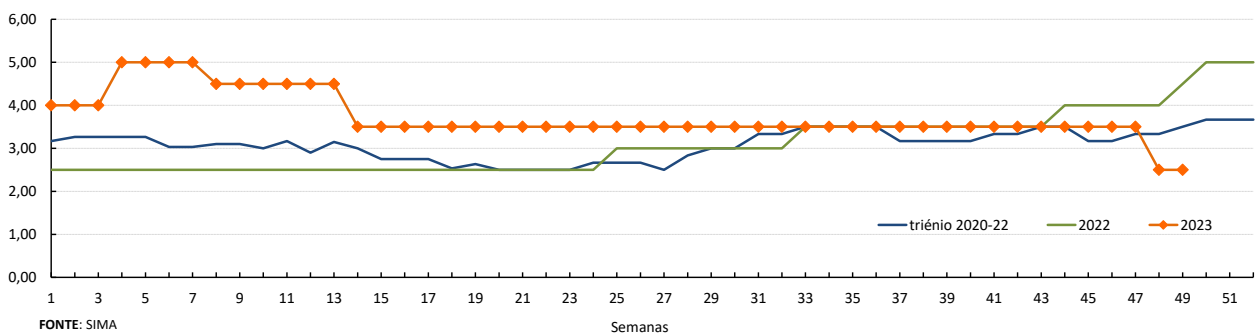
€/Molho

Rosa*1*40-60 cm*Molho 20



€/Molho

Stalice*1*Molho 10



Flores e Folhagens

04-12 a 10-12-2023

DESTAQUE - MERCADOS ABASTECEDORES

Mercado Abastecedor de Lisboa - manteve-se bem abastecido na generalidade dos produtos cotados de modo a garantir o seu normal abastecimento. Presença de produtos específicos da época natalícia que se aproxima (árvores de natal e ramagens). A procura manteve-se moderada. Maior destaque para cravos, gladiolos, gerberas, crisântemos, lílilium e rosas. Verificou-se uma subida na cotação do gladiolo em 100%, gerbera pequena 43%, gerbera grande 40%, cravo "Tipo Americano" >60 em 29% e <60 em 20%, e gipsofila 10%, devido a uma diminuição da oferta e a um aumento dos custos de produção nomeadamente a energia das estufas. A menor qualidade da asstroeméria fez desvalorizar a cotação em 14%. Quanto aos produtos importados, descida da cotação para a orquídea "Cymbidium híbrido" grande dos Países Baixos.

Mercado Abastecedor de Flores do Porto (Mercoflores) - manteve-se bem abastecido das diversas flores de corte e folhagens, com uma oferta suficiente para a maioria das espécies. A procura foi boa para a maioria das espécies, embora com maior destaque para o antúrio, cravo, gerbera e rosas, além das diversas folhagens. As cotações mantiveram-se estáveis. Quanto aos produtos importados não se registaram alterações nas cotações.

Comércio Internacional (janeiro a outubro)

PRODUTO	2022		2023		Variação	
	Importações	Exportações	Importações	Exportações	Importações	Exportações
	1 000 €				%	
Árvores, Arbustos e Silvados de Fruta	27 553,9	4 344,1	19 021,5	2 973,6	-31	-32
Bolbos em Flor	7 732,6	0,2	10 051,9	0,9	30	437
Bolbos Gladiolos	297,8		330,9	9,8	11	
Bolbos Jacintos	11,5		10,2		-11	
Bolbos Narcisos	14,4		26,6		84	
Bolbos Tulipas	247,8	112,0	199,5	97,5	-19	-13
Bolbos outros	4 162,6	3 741,8	3 509,0	4 997,3	-16	34
Cravos	751,5	16,4	1 195,8	42,9	59	163
Crisântemos	3 096,0	71,4	2 505,2	84,4	-19	18
Estacas e Enxertos	6 674,7	9 049,7	10 430,3	9 516,3	56	5
Folhagens	7 017,8	26 769,9	5 536,7	21 946,7	-21	-18
Gladiolos	34,4	30,0	29,0	4,9	-16	-84
Lírios (lilium sp)	126,3	2,1	81,2	2,7	-36	31
Orquídeas	1 582,7	58,8	1 819,7	58,6	15	0
Outras Flores e seus Botões	12 018,0	5 361,7	11 981,3	5 281,2	0	-2
Outras Plantas Vivas	4 646,6	14,1	4 048,2	19,6	-13	39
Plantas de exterior	37 373,6	45 990,5	38 198,5	46 832,2	2	2
Plantas de Interior	28 091,4	17 533,0	28 510,1	15 034,3	1	-14
Ranúnculos	10,0	309,2	7,3	94,2	-27	-70
Redodendros e Azáleas	229,6	0,0	173,8		-24	
Rosas	14 686,6	3 157,0	13 241,1	3 506,2	-10	11
Roseiras	472,8	0,6	458,6	10,4	-3	1 772

Fonte: INE

Flores e Folhagens

04-12 a 10-12-2023

Comércio Internacional (janeiro a outubro)

PRODUTO	2022		2023		Variação	
	Importações	Exportações	Importações	Exportações	Importações	Exportações
	Tonelada				%	
Árvores, Arbustos e Silvados de Fruta	7 825,1	2 060,1	4 126,9	742,2	-47	-64
Bolbos em Flor	1 283,7	0,1	1 724,3	0,1	34	-25
Bolbos Gladiolos	105,5		107,6	1,6	2	
Bolbos Jacintos	4,0		3,4		-16	
Bolbos Narcisos	5,6		10,7		91	
Bolbos Tulipas	91,8	32,3	59,6	31,7	-35	-2
Bolbos outros	1 559,5	380,0	1 252,8	491,1	-20	29
Cravos	155,3	4,3	242,8	10,8	56	154
Crisântemos	615,2	10,6	493,5	12,5	-20	18
Estacas e Enxertos	1 348,1	1 157,7	1 491,4	1 129,0	11	-2
Folhagens	2 163,9	10 709,6	1 679,7	7 442,8	-22	-31
Gladiolos	6,6	11,9	9,6	2,6	45	-78
Lírios (lilium sp)	24,3	0,3	13,3	0,4	-45	76
Orquídeas	107,0	2,8	298,5	2,8	179	0
Outras Flores e seus Botões	2 244,9	985,9	2 319,2	1 023,5	3	4
Outras Plantas Vivas	2 635,6	7,2	2 706,4	4,4	3	-39
Plantas de exterior	30 917,1	63 611,8	30 275,6	55 199,6	-2	-13
Plantas de Interior	6 611,0	24 153,7	6 938,6	17 342,9	5	-28
Ranúnculos	0,8	151,6	0,6	18,8	-29	-88
Redodendros e Azáleas	75,5	0,0	78,5		4	
Rosas	2 113,3	313,3	2 047,1	356,4	-3	14
Roseiras	98,6	0,1	125,5	0,3	27	129

PRODUTO	2022		2023		Variação	
	Importações	Exportações	Importações	Exportações	Importações	Exportações
	1000 unidades				%	
Árvores, Arbustos e Silvados de Fruta	15 592	10 036	8 513	1 194	-45	-88
Bolbos em Flor						
Bolbos Gladiolos	4 886		4 961	18	2	
Bolbos Jacintos	74		64		-13	
Bolbos Narcisos	120		206		72	
Bolbos Tulipas	2 558	136	1 684	188	-34	38
Bolbos outros	26 662	30 127	22 794	38 701	-15	28
Cravos	4 215	88	7 200	219	71	149
Crisântemos	8 956	147	7 484	170	-16	15
Estacas e Enxertos						
Folhagens	1		0		-70	
Gladiolos	50	15	96	2	92	-86
Lírios (lilium sp)	223	3	125	4	-44	34
Orquídeas	662	7	944	7	43	-3
Outras Flores e seus Botões	26 368	8 272	26 236	7 243	-1	-12
Outras Plantas Vivas						
Plantas de exterior	8 061	34 982	5 798	17 261	-28	-51
Plantas de Interior	14 753	18 610	16 618	11 781	13	-37
Ranúnculos	18	144	13	125	-29	-13
Redodendros e Azáleas	141	0	91		-35	
Rosas	25 231	4 451	24 773	5 049	-2	13
Roseiras	319	0	295	3	-8	1 928

Fonte: INE

O conhecimento do mercado é a chave do sucesso!



O SIMA disponibiliza informação essencial para os empresários agrícolas e outros agentes tomarem as melhores decisões

 Para consulta de preços de produtos agrícolas consultar o site: regsima.gpp.pt/regsima/consulta/
Coordenação Central

 Gabinete de Planeamento, Políticas e Administração Geral
 Direção de Serviços de Estatística
 Divisão de Estatística

tel: 213 234 600

SISTEMA DE INFORMAÇÃO DE MERCADOS AGRÍCOLAS
 Praça do Comércio, 1149-010 Lisboa

 e-mail: sima@gpp.pt

 As Newsletters do SIMA podem também ser consultadas no facebook em: <https://www.facebook.com/SIMA.Portugal>