

Newsletter - Flores e Folhagens

SEMANA 45
06-11 a 12-11-2023

Flores e Folhagens

DESTAQUE SEMANAL - MERCADOS DE PRODUÇÃO

Na área de mercado Entre Douro e Minho, passado o dia de finados, verificou-se um aumento da oferta e diminuição da procura, as cotações desvalorizaram para a gerbera grande em 64%, rosa pequena (<40) 46%, alstroeméria 43%, gladiólo 40%, cravo "Tipo Americano" e "Tipo Spray" (cravina) 38%, rosa tamanho médio (40-60) 37% e grande (>60) 33%, espargo "Plumosus" pequeno 17% e grande 14%.

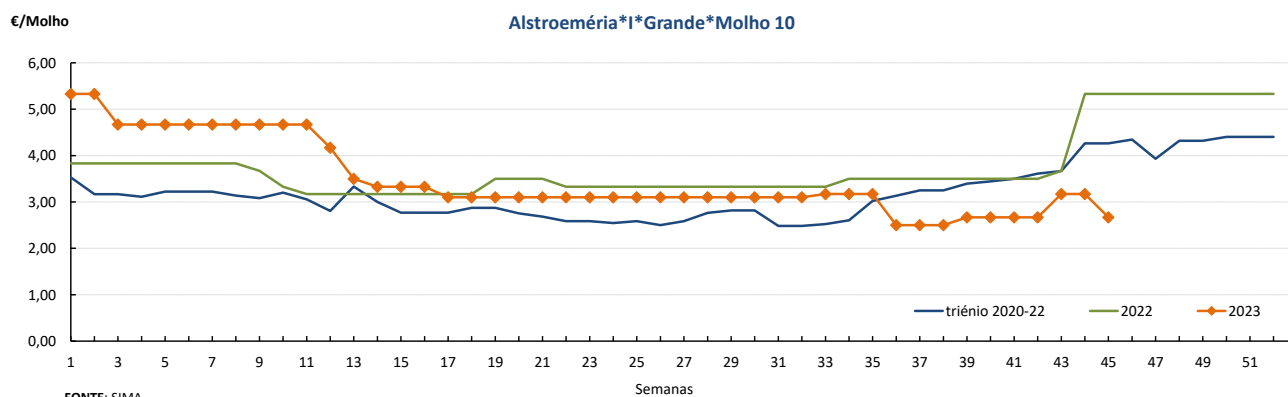
Na região Oeste, área de mercado Península de Setúbal, a procura diminuiu, verificou-se uma descida das cotações para a gerbera grande em 53%, gerbera "Mini" grande 50%, crisântemo "Tipo Standard" 43%, rosa pequena 20% e gladiólo 11%.

Cotações Médias Nacionais

PRODUTOS	MÉDIA DA SEMANA	VARIÇÃO PERCENTUAL (%)		
	€ / Molho	Semana anterior	Semana Homóloga do ano anterior	Semana Homóloga da Média das Campanhas 2020 a 2022
Alstroeméria*I*Grande*Molho 10	2,67	-15,8	-49,9	-37,4
Cravo*Tipo Americano*I*>60 cm*Molho 20	3,50	-12,5	23,7	12,0
Crisântemo*Tipo Spray*I*Grande*Molho 5	2,50	0,0	0,0	19,2
Gerbera*I*Grande*Molho 20	3,17	-56,8	-4,8	-3,8
Gipsofila*I*Grande*Molho 20	6,00	0,0	0,0	-16,3
Gladiólo*I*Grande*Molho 10	3,67	-21,4	-4,2	-4,3
Lílium*Imperial*I*Grande*Molho 10	5,00	0,0	11,1	-7,0
Rosa*I*40-60 cm*Molho 20	6,67	-14,8	-18,4	-3,2
Statice*I*Molho 10	3,50	0,0	-12,5	10,5

Nota: cotação média de todos os mercados

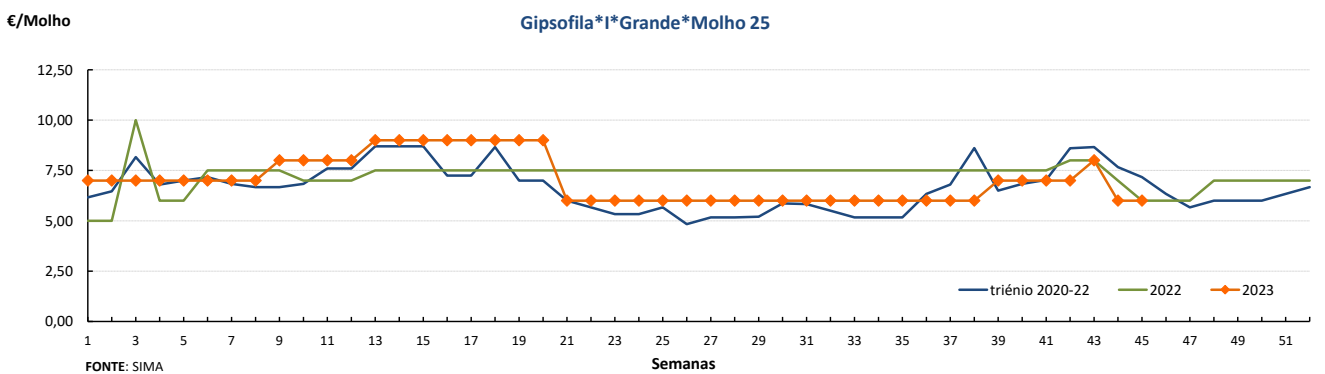
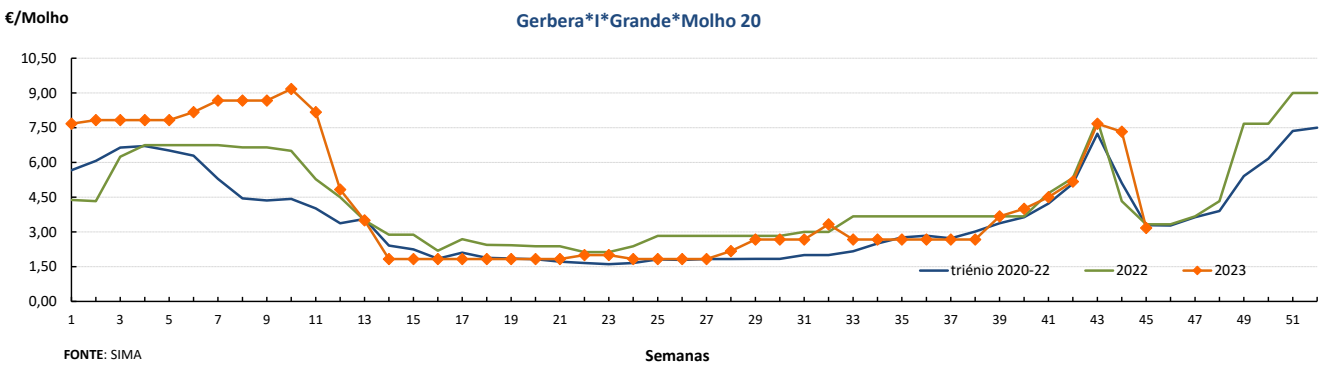
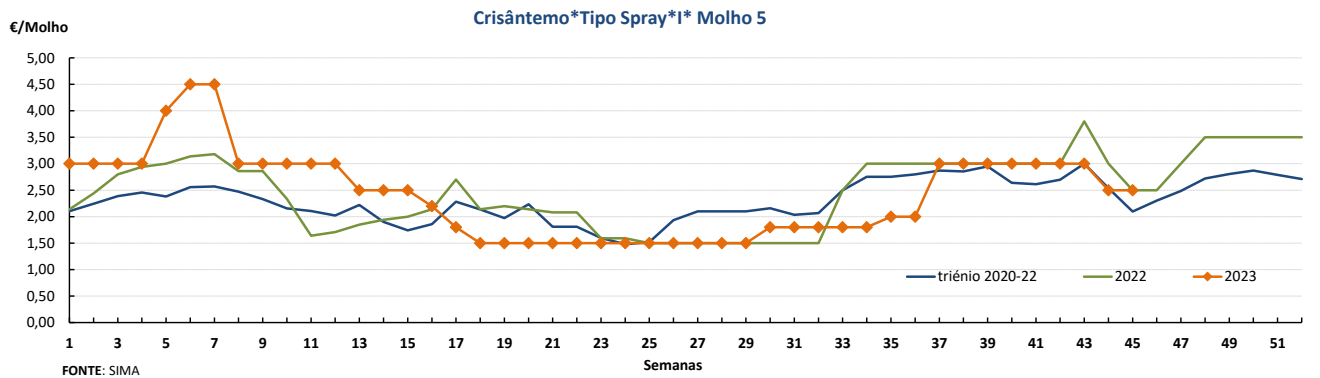
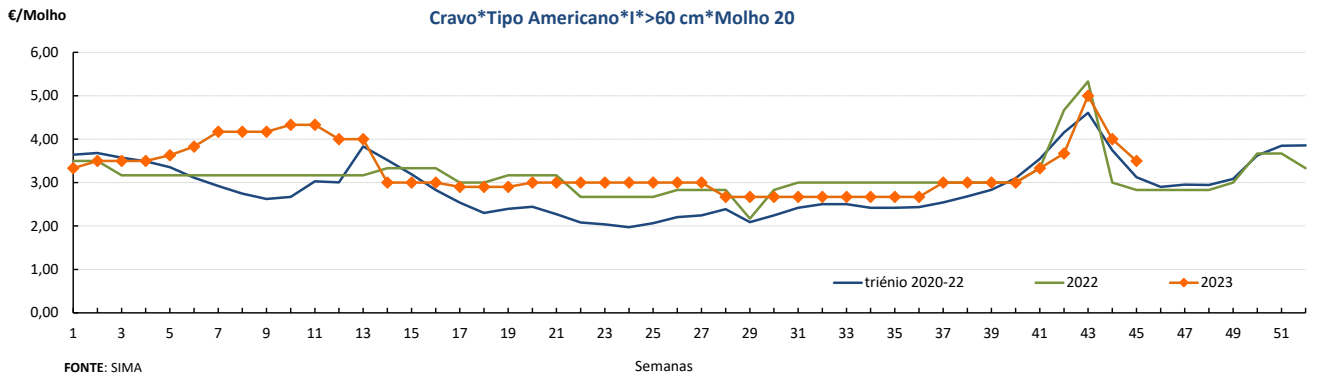
Gráficos de cotações mais frequentes



Flores e Folhagens

06-11 a 12-11-2023

Gráficos de cotações mais frequentes



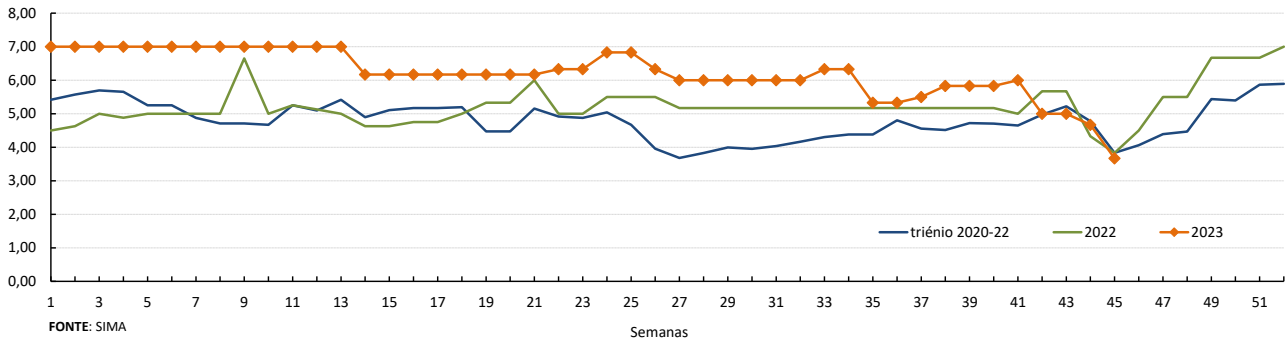
Flores e Folhagens

06-11 a 12-11-2023

Gráficos de cotações mais frequentes

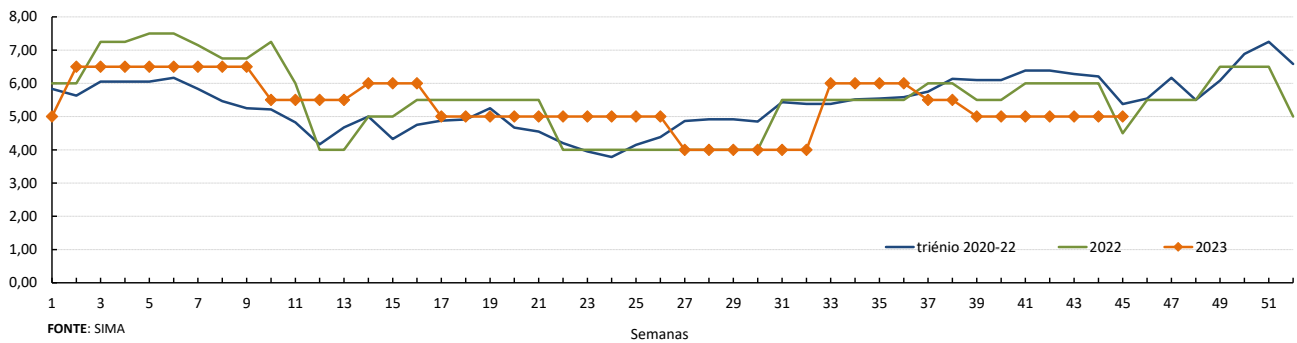
€/Molho

Gladíolo*I*Grande*Molho 10



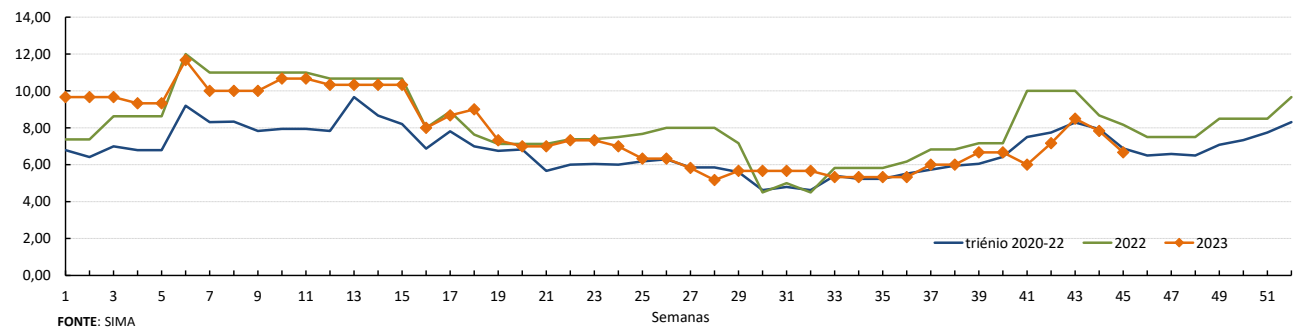
€/Molho

Lilium Imperial*I*Grande*Molho 10



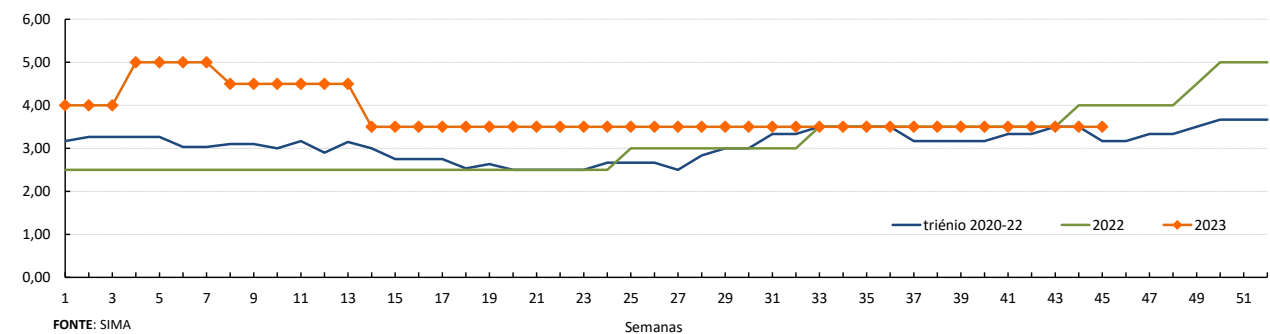
€/Molho

Rosa*I*40-60 cm*Molho 20



€/Molho

Stalice*I*Molho 10



Flores e Folhagens

06-11 a 12-11-2023

DESTAQUE - MERCADOS ABASTECEDORES

Mercado Abastecedor de Lisboa - manteve-se bem abastecido na generalidade dos produtos cotados de modo a garantir o seu normal abastecimento. A procura diminuiu após o aumento das semanas anteriores, dia de finados. Maior destaque para crisântemos, cravos, gerberas e rosas. Verificou-se uma subida nas cotações do cravo "Tipo Americano" <60 em 100% e >60 58%, rosa tamanho médio 33% e crisântemo "Tipo Spray" (despedida) 25%, por apresentarem melhor qualidade. Um aumento da procura valorizou a cotação da alstroeméria em 75% e uma diminuição da oferta fez subir a cotação da estrelícia em 67%. Uma menor procura desvalorizou as cotações da rosa pequena (<40) em 40%, gerbera pequena molho de 20 em 20% e antúrio 18%. Quanto aos produtos importados, descida das cotações para a orquídea "Cymbidium híbrido" dos Países Baixos.

Mercado Abastecedor de Flores do Porto (Mercoflores) - manteve-se bem abastecido das diversas flores de corte e folhagens, com uma oferta suficiente para a maioria das espécies. A procura foi boa para a maioria das espécies, embora com maior destaque para o antúrio, cravo, gerbera e rosas, além das diversas folhagens. Dado na semana anterior (44) não se ter realizado mercado devido ao feriado do dia de Todos-os-Santos, verificou-se uma diminuição na procura com uma descida nas cotações desde a semana 43. Assim, as cotações desceram para a gerbera grande molho em 63%, grande comercializada em caixa 59%, estrelícia 56%, gerbera "Mini" grande 50%, rosa pequena 47%, gerbera grande "Raquette" 42%, alstroeméria e rosa média 38%, gladiolo 36%, rosa grande 35%, cravo "Tipo Americano" e "Tipo Spray" (cravina) 33%, antúrio pequeno 28% e grande 27%, espargo "Plumosus" pequeno 25% e grande 22%, gipsófila 23% e crisântemo "Tipo Spray" (despedida) 11%. Quanto aos produtos importados descida das cotações para a gipsófila grande e cravo "Tipo Americano" de Espanha e crisântemo "Tipo Spray" (despedida) de Espanha e Países Baixos.

Comércio Internacional (janeiro a setembro)

PRODUTO	2022		2023		Variação	
	Importações	Exportações	Importações	Exportações	Importações	Exportações
	1 000 €				%	
Árvores, Arbustos e Silvados de Fruta	24 788,8	3 831,5	17 631,3	2 924,1	-29	-24
Bolbos em Flor	7 071,8	0,0	10 206,4	0,9	44	5 061
Bolbos Gladiolos	285,9		305,7	11,0	7	
Bolbos Jacintos	7,6		7,9		4	
Bolbos Narcisos	9,7		22,0		126	
Bolbos Tulipas	169,3	86,3	163,3	89,5	-4	4
Bolbos outros	3 746,9	3 595,9	3 068,6	5 009,1	-18	39
Cravos	685,2	15,0	1 052,3	52,5	54	250
Crisântemos	2 806,0	62,3	2 174,8	82,3	-22	32
Estacas e Enxertos	6 341,3	8 822,6	8 850,3	9 262,4	40	5
Folhagens	6 244,0	24 496,2	4 836,7	19 672,6	-23	-20
Gladiolos	31,0	26,9	26,1	1,7	-16	-94
Lírios (lilium sp)	107,7	1,9	61,3	2,6	-43	33
Orquídeas	1 098,3	39,5	1 357,0	39,4	24	0
Outras Flores e seus Botões	10 775,3	4 670,9	10 508,2	4 444,7	-2	-5
Outras Plantas Vivas	3 660,7	14,1	2 872,0	19,6	-22	39
Plantas de exterior	33 547,4	44 157,2	34 395,9	45 133,1	3	2
Plantas de Interior	25 455,3	17 457,6	25 683,9	14 905,9	1	-15
Ranúnculos	8,9	233,1	6,9	134,7	-23	-42
Redodendros e Azáleas	204,3	0,0	161,8		-21	
Rosas	12 940,6	2 237,0	11 639,9	3 674,0	-10	64
Roseiras	411,8	0,6	401,4	10,4	-3	1 770

Fonte: INE

Flores e Folhagens

06-11 a 12-11-2023

Comércio Internacional (janeiro a setembro)

PRODUTO	2022		2023		Variação	
	Importações	Exportações	Importações	Exportações	Importações	Exportações
	Tonelada				%	
Árvores, Arbustos e Silvados de Fruta	6 881,7	1 967,4	3 870,4	734,3	-44	-63
Bolbos em Flor	1 097,8	0,0	1 726,0	0,1	57	542
Bolbos Gladiolos	102,5		100,0	1,7	-2	
Bolbos Jacintos	2,6		2,5		-3	
Bolbos Narcisos	3,8		9,2		139	
Bolbos Tulipas	65,3	25,1	49,0	28,7	-25	14
Bolbos outros	1 411,4	357,0	1 133,3	480,5	-20	35
Cravos	137,0	4,0	218,5	13,7	59	244
Crisântemos	567,5	9,6	417,3	12,7	-26	32
Estacas e Enxertos	1 300,0	1 141,1	1 204,9	1 117,2	-7	-2
Folhagens	1 957,0	10 107,1	1 503,3	6 663,6	-23	-34
Gladiolos	6,1	10,5	9,2	0,7	51	-93
Lírios (lilium sp)	21,8	0,2	10,8	0,4	-51	80
Orquídeas	75,0	2,0	269,9	2,0	260	-3
Outras Flores e seus Botões	2 036,9	824,8	2 059,5	844,7	1	2
Outras Plantas Vivas	1 863,9	7,2	1 782,4	4,4	-4	-39
Plantas de exterior	28 171,6	56 209,6	27 749,6	49 535,3	-1	-12
Plantas de Interior	6 023,5	24 076,3	6 187,3	17 191,7	3	-29
Ranúnculos	0,8	126,4	0,6	28,2	-29	-78
Redodendros e Azáleas	66,9	0,0	70,7		6	
Rosas	1 866,5	226,0	1 724,6	376,2	-8	67
Roseiras	87,9	0,1	112,6	0,3	28	129

PRODUTO	2022		2023		Variação	
	Importações	Exportações	Importações	Exportações	Importações	Exportações
	1000 unidades				%	
Árvores, Arbustos e Silvados de Fruta	13 608	9 705	7 796	1 094	-43	-89
Bolbos em Flor						
Bolbos Gladiolos	4 752		4 613	20	-3	
Bolbos Jacintos	47		49		3	
Bolbos Narcisos	83		169		104	
Bolbos Tulipas	1 798	129	1 363	139	-24	8
Bolbos outros	23 315	29 006	19 120	39 061	-18	35
Cravos	3 930	84	6 545	266	67	217
Crisântemos	8 259	134	6 129	172	-26	28
Estacas e Enxertos						
Folhagens	0		0		-36	
Gladiolos	45	8	95	1	110	-87
Lírios (lilium sp)	200	3	89	4	-55	35
Orquídeas	497	5	621	5	25	-5
Outras Flores e seus Botões	24 289	6 787	23 650	6 030	-3	-11
Outras Plantas Vivas						
Plantas de exterior	7 285	34 350	5 218	16 709	-28	-51
Plantas de Interior	13 127	18 445	14 909	11 615	14	-37
Ranúnculos	17	98	12	136	-28	39
Redodendros e Azáleas	129	0	82		-36	
Rosas	22 246	3 366	22 117	5 253	-1	56
Roseiras	259	0	246	3	-5	1 927

Fonte: INE

O conhecimento do mercado é a chave do sucesso!



O SIMA disponibiliza informação essencial para os empresários agrícolas e outros agentes tomarem as melhores decisões

 Para consulta de preços de produtos agrícolas consultar o site: regsima.gpp.pt/regsima/consulta/
Coordenação Central

 Gabinete de Planeamento, Políticas e Administração Geral
 Direção de Serviços de Estatística
 Divisão de Estatística

tel: 213 234 600

SISTEMA DE INFORMAÇÃO DE MERCADOS AGRÍCOLAS
 Praça do Comércio, 1149-010 Lisboa

 e-mail: sima@gpp.pt

 As Newsletters do SIMA podem também ser consultadas no facebook em: <https://www.facebook.com/SIMA.Portugal>