

# Newsletter - Leite e Produtos Lácteos

OUTUBRO de 2023

## Informação Mensal - OUTUBRO

### PREÇOS DO LEITE À PRODUÇÃO - Preços Médios Mensais

€ / 100 kg

PRODUTO (Leite de vaca cru com teores reais de matérias gordas e proteínas)		agosto 2023	VARIÇÃO PERCENTUAL		
			julho 2023	agosto 2022	agosto Triénio 2020- 2022
Leite adquirido a Produtores Individuais	Continente	<b>48,49</b>	-0,02	14,1	39,3
	Açores <sup>(1)</sup>	<b>40,87</b>	0,01	10,4	33,4
	Portugal	<b>45,95</b>	-0,01	13,5	37,7
Leite adquirido a Postos coletivos de receção e Salas coletivas de ordenha	Continente	<b>44,60</b>	2,13	15,0	41,4
Leite adquirido a Produtores Individuais - Produtores entregam o leite em postos de receção da fábrica; transporte a cargo do produtor	Açores	<b>39,00</b>	0,52	9,8	34,4
Leite biológico	Portugal	<b>58,30</b>	-0,02	4,1	

Fonte: GPP/SIMA

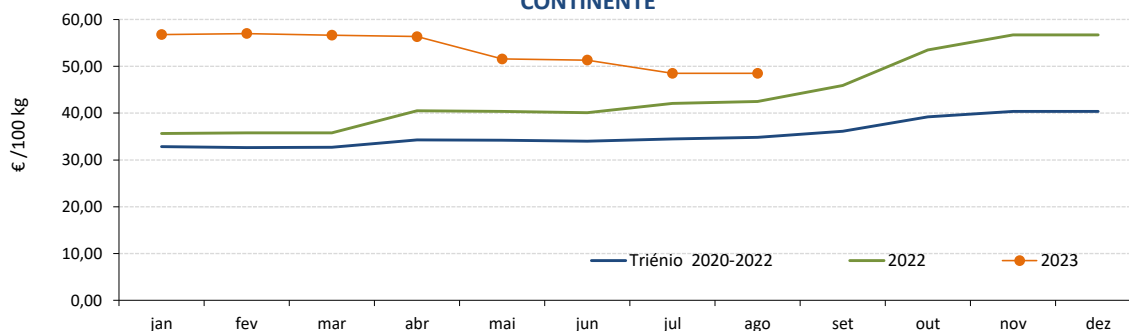
NOTA: O preço do Leite cru pago aos produtores, com teores reais de Matérias Gordas e de Proteínas é comunicado mensalmente à Comissão Europeia - Regulamento (UE) nº 2017/1185, Artigo 12(a) - Anexo II - 4.(a); A recolha do preço do leite biológico iniciou-se em maio de 2021.

<sup>(1)</sup> Produtores possuem tanque de refrigeração na exploração; transporte a cargo da fábrica

### TEORES DE GORDURA E PROTEÍNA DO LEITE - Médias Mensais

PRODUTO (Leite de vaca cru com teores reais de matérias gordas e proteínas)		Teor Médio de Matéria Gorda %		Teor Médio de Proteína %	
		agosto 2023	julho 2023	agosto 2023	julho 2023
Leite adquirido a Produtores Individuais	Continente	<b>3,71</b>	<b>3,64</b>	<b>3,27</b>	<b>3,25</b>
	Açores <sup>(1)</sup>	<b>3,73</b>	<b>3,70</b>	<b>3,08</b>	<b>3,09</b>
	Portugal	<b>3,72</b>	<b>3,66</b>	<b>3,21</b>	<b>3,20</b>
Leite adquirido a Postos coletivos de receção e Salas coletivas de ordenha	Continente	<b>3,71</b>	<b>3,71</b>	<b>3,00</b>	<b>3,00</b>
Leite adquirido a Produtores Individuais - Produtores entregam o leite em postos de receção da fábrica; transporte a cargo do produtor	Açores	<b>3,69</b>	<b>3,63</b>	<b>3,04</b>	<b>3,04</b>
Leite biológico	Portugal	<b>3,79</b>	<b>3,79</b>	<b>3,14</b>	<b>3,14</b>

Leite adquirido a Produtores individuais - Preço Médio Mensal  
CONTINENTE

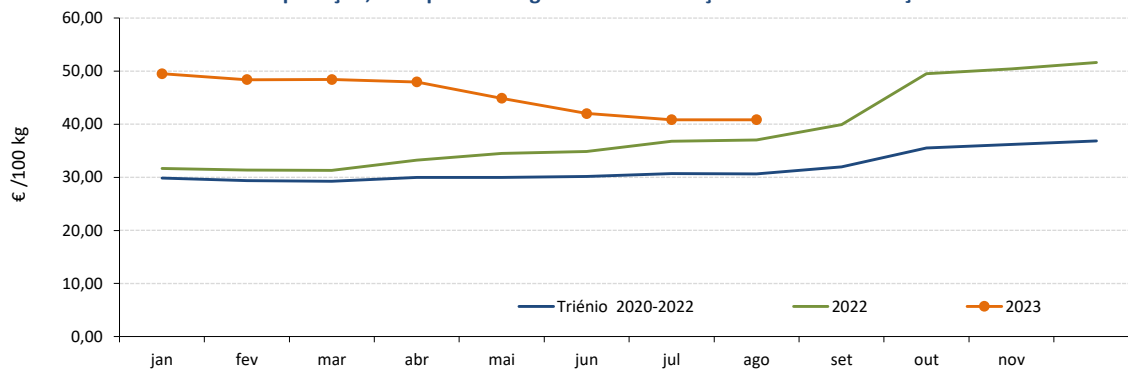


Fonte: GPP/SIMA

## Leite e Produtos Lácteos

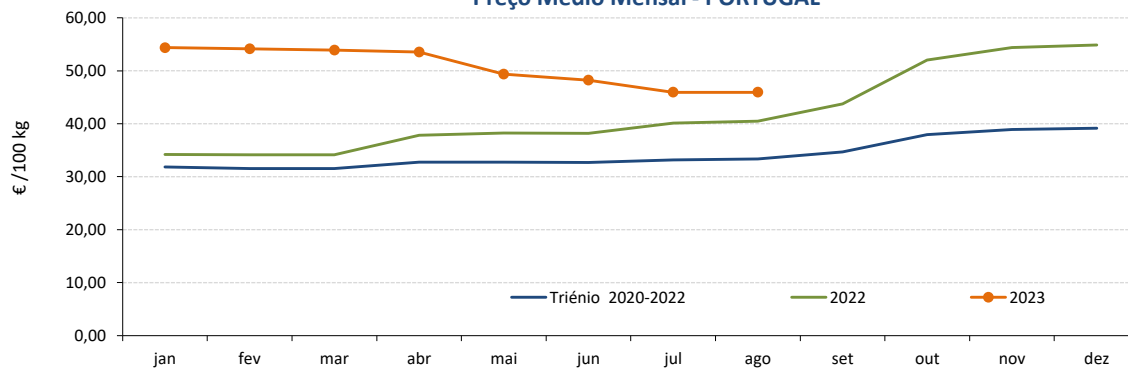
OUTUBRO de 2023

Leite adquirido a Produtores individuais - Produtores possuem tanque de refrigeração na exploração; transporte a cargo da fábrica - Preço Médio Mensal - AÇORES



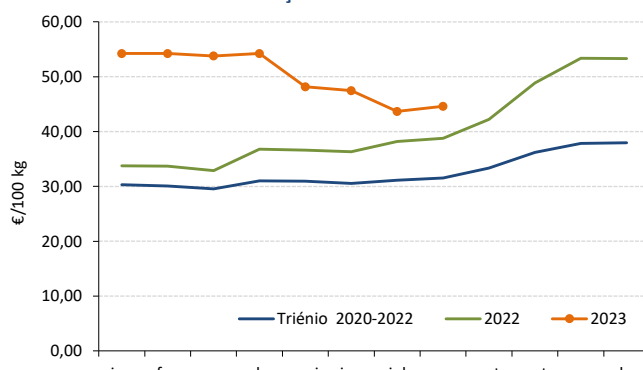
Fonte: GPP/SIMA

Leite adquirido a Produtores individuais  
Preço Médio Mensal - PORTUGAL



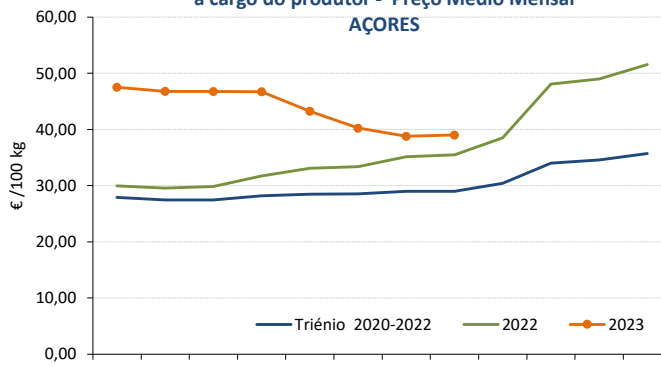
Fonte: GPP/SIMA

Leite adquirido a Postos de receção e Salas Coletivas de ordenha - Preço Médio Mensal - CONTINENTE



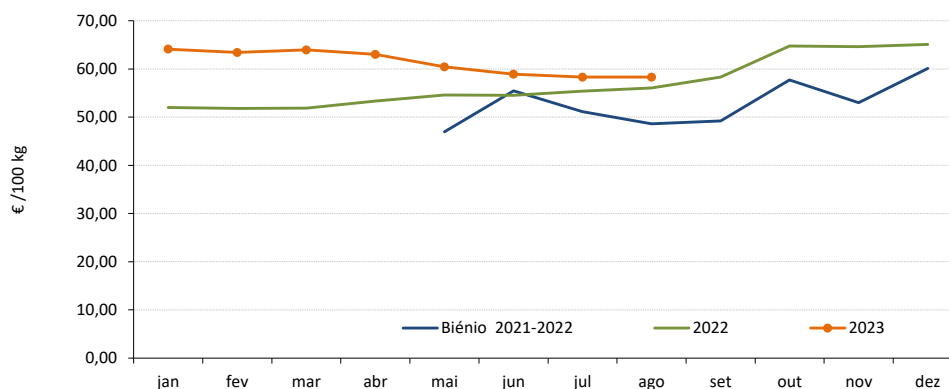
Fonte: GPP/SIMA

Leite adquirido a Produtores individuais - Produtores entregam o leite em postos de receção da fábrica; transporte a cargo do produtor - Preço Médio Mensal AÇORES



Fonte: GPP/SIMA

Leite Biológico - Preço Médio Mensal  
PORTUGAL



## Leite e Produtos Lácteos

OUTUBRO de 2023

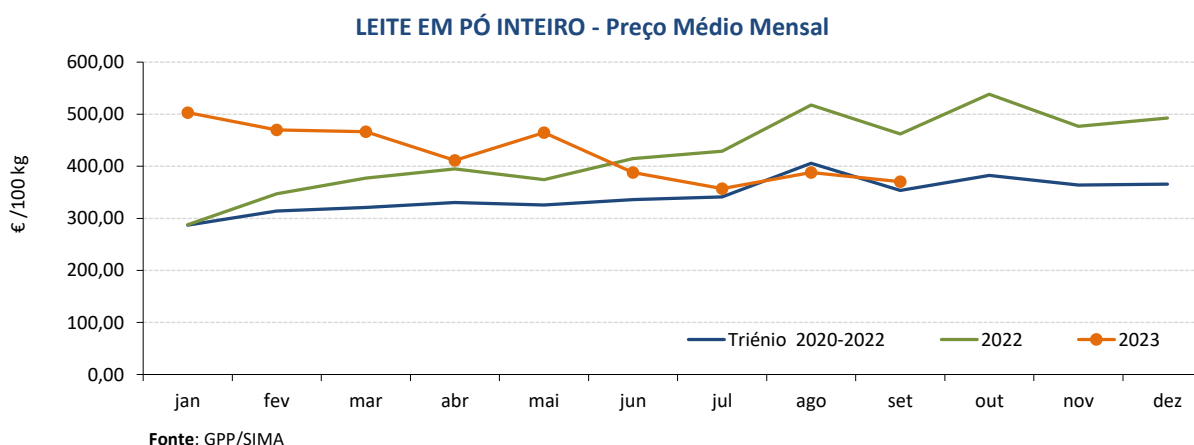
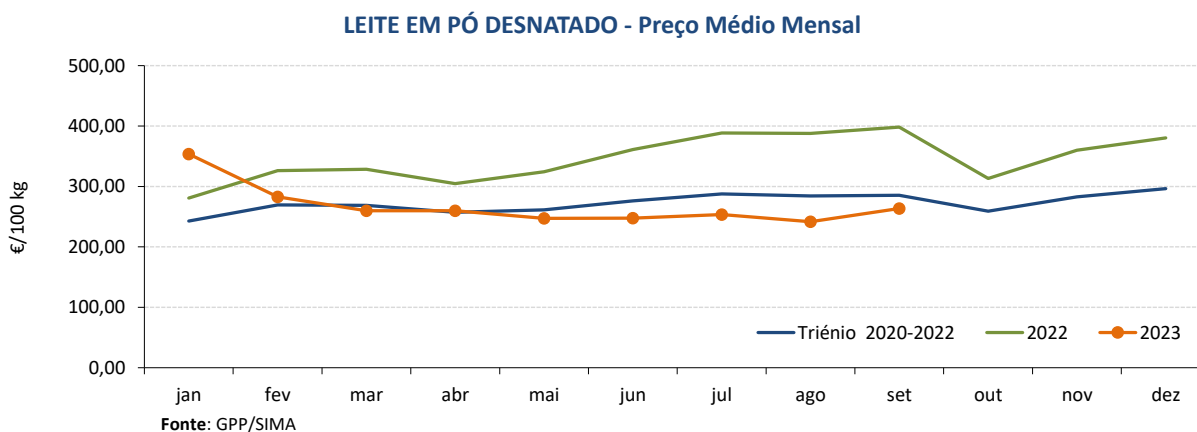
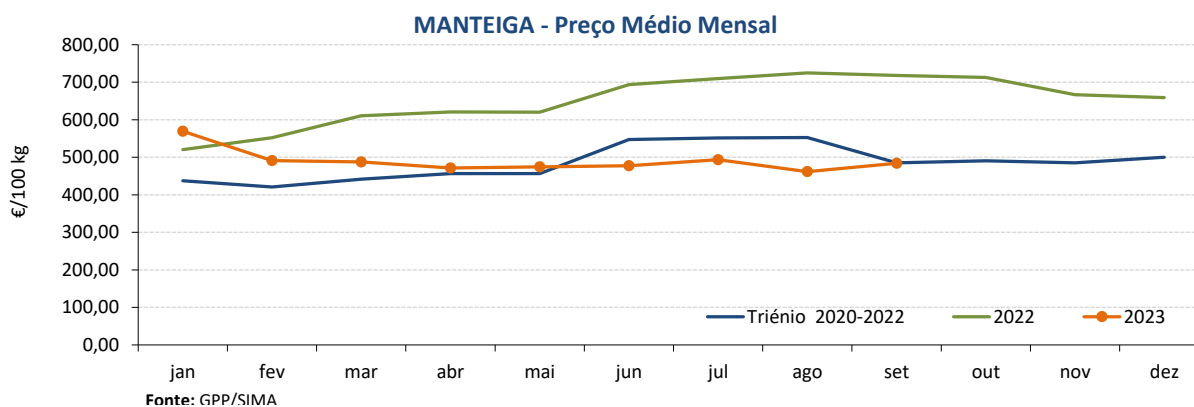
### PREÇOS À SAÍDA DA FÁBRICA - Preços Médios Mensais

€ / 100 kg

PRODUTO	setembro 2023	VARIÇÃO PERCENTUAL		
		agosto 2023	setembro 2022	setembro Triénio 2020-2022
<b>Manteiga</b>	<b>483,82</b>	4,8	-32,6	-0,3
<b>Leite em pó desnatado</b>	<b>263,55</b>	9,0	-33,8	-7,6
<b>Leite em pó inteiro</b>	<b>370,31</b>	-4,6	-19,9	4,7
<b>Soro de Leite em pó</b>	<b>64,39</b>	-4,1	-40,1	-23,5
<b>Queijo Flamengo (Bola/Barra)</b>	<b>694,32</b>	-0,8	17,2	37,0

Fonte: GPP/SIMA

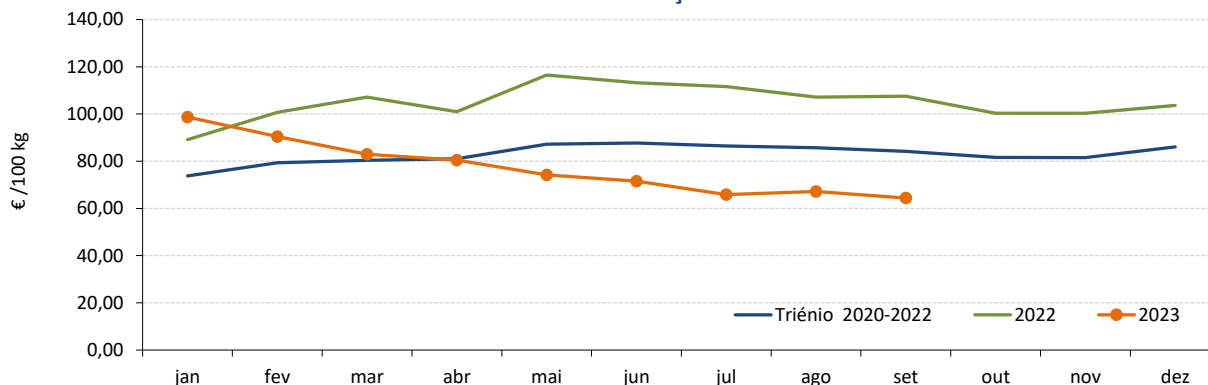
Nota: Os preços da manteiga, do leite em pó inteiro e do soro de leite em pó são comunicados semanalmente à Comissão Europeia - Regulamento (UE) nº 2017/1185, Artigo 11 - Anexo I -7; n.d. - não disponível



## Leite e Produtos Lácteos

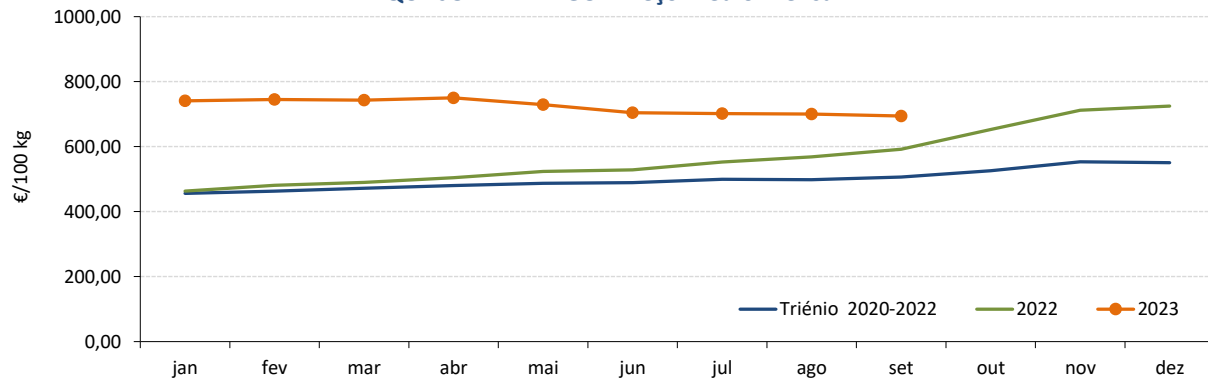
OUTUBRO de 2023

### SORO DE LEITE EM PÓ - Preço Médio Mensal



Fonte: GPP/SIMA

### QUEIJO FLAMENGO - Preço Médio Mensal

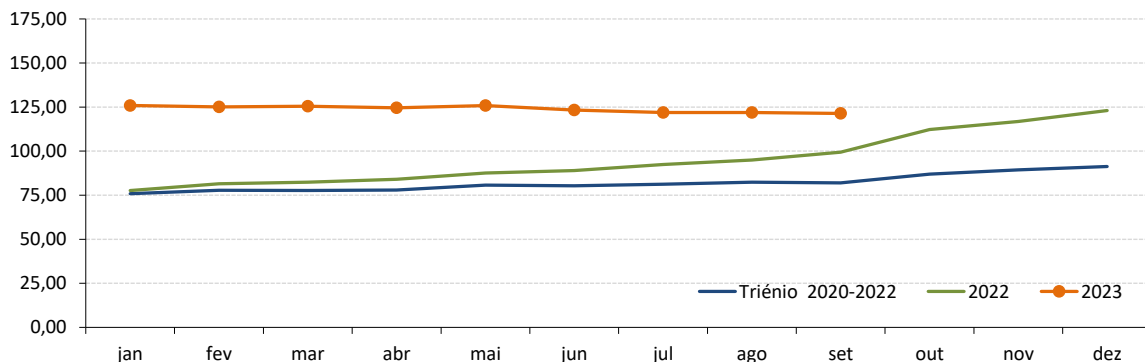


Fonte: GPP/SIMA

### ÍNDICES DE PREÇOS DO LEITE UHT - (Base 100 = 2000)

PRODUTO	setembro 2023	VARIACÃO PERCENTUAL		
		agosto 2023	setembro 2022	setembro Triénio 2020-2022
Leite embalado UHT Gordo	139,12	-0,7	15,3	29,8
Leite embalado UHT Meio Gordo	121,39	-0,4	22,1	48,0
Leite embalado UHT Magro	121,81	-0,3	19,8	37,1

### LEITE EMBALADO UHT MEIO GORDO - Índice de Preço Médio Mensal



Fonte: GPP/SIMA

## Leite e Produtos Lácteos

OUTUBRO de 2023

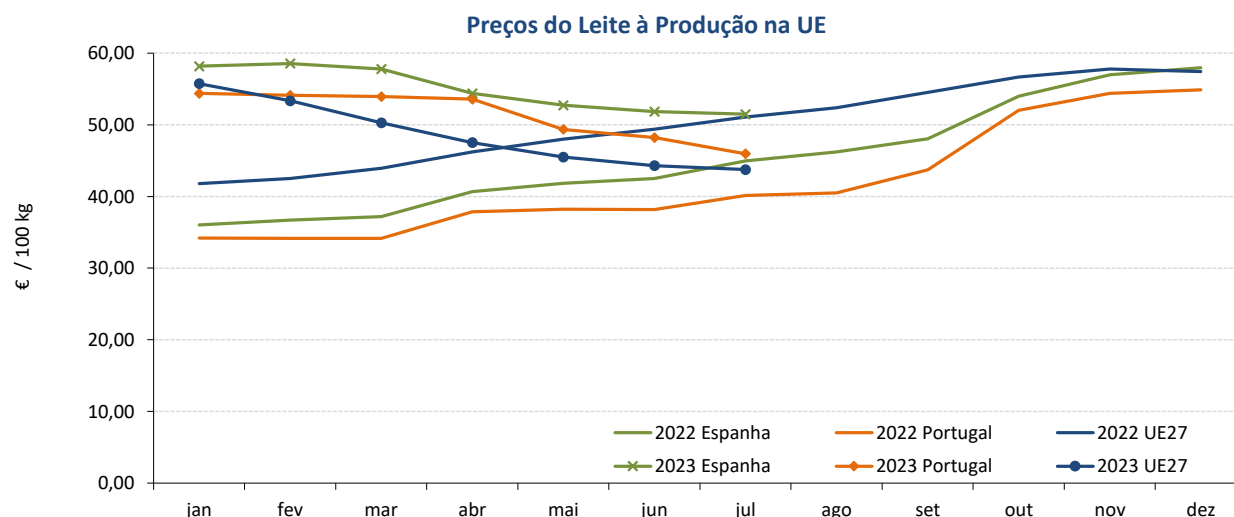
### LEITE CRU DE VACA - PREÇOS MÉDIOS À PRODUÇÃO NA UNIÃO EUROPEIA

€/ 100 kg

Estado Membro	julho 2023	junho 2023	julho 2022	julho Triénio 2020- 2022	Variação %		
					Mês anterior	Mês homólogo ano anterior	Mês homól. Triénio 2020- 2022
Bélgica / BE	38,99	39,99	55,50	40,06	-2,5	-29,7	-2,7
Bulgária / BG	41,42	40,97	42,12	35,19	1,1	-1,7	17,7
República Checa / CZ	41,03	43,16	45,99	36,62	-4,9	-10,8	12,0
Dinamarca / DK	41,61	41,75	57,78	43,13	-0,3	-28,0	-3,5
Alemanha / DE	40,97	41,97	54,40	40,93	-2,4	-24,7	0,1
Estónia / EE	40,43	40,96	46,74	35,09	-1,3	-13,5	15,2
Irlanda / IE	38,85	39,43	57,78	42,60	-1,5	-32,8	-8,8
Grécia / GR	49,98	49,85	54,43	43,58	0,3	-8,2	14,7
Espanha / ES	51,46	51,84	44,95	36,31	-0,7	14,5	41,7
França / FR	45,90	45,63	44,12	38,97	0,6	4,0	17,8
Croácia / HR	49,27	49,69	41,18	35,39	-0,8	19,6	39,2
Itália / IT	51,05	51,60	48,19	40,01	-1,1	5,9	27,6
Chipre / CY	63,71	63,59	57,26	57,02	0,2	11,3	11,7
Letónia / LV	33,81	33,89	49,61	35,51	-0,2	-31,8	-4,8
Lituânia / LT	34,10	34,44	51,24	35,30	-1,0	-33,5	-3,4
Luxemburgo / LU	c	c	c				
Hungria / HU	40,44	43,70	42,42	33,86	-7,5	-4,7	19,4
Malta / MT	56,41	56,18	61,68	56,40	0,4	-8,5	0,0
Países Baixos / NL	43,25	43,25	60,00	43,50	0,0	-27,9	-0,6
Áustria / AT	48,73	50,67	51,11	42,06	-3,8	-4,7	15,9
Polónia / PL	42,16	43,12	49,50	37,34	-2,2	-14,8	12,9
Portugal / PT	45,96	48,22	40,14	33,18	-4,7	14,5	38,5
Roménia / RO	44,43	42,18	49,10	36,41	5,3	-9,5	22,0
Eslovénia / SI	42,12	42,53	45,72	35,81	-1,0	-7,9	17,6
Eslováquia / SK	41,17	42,51	43,60	35,61	-3,2	-5,6	15,6
Finlândia / FI	51,15	51,56	49,26	41,26	-0,8	3,8	24,0
Suécia / SE	36,65	36,63	52,24	41,29	0,1	-29,8	-11,2
UE 27	43,74	44,30	51,08	39,95	-1,3	-14,4	9,5

Fonte: Comissão Europeia - Regulamento (UE) nº 2017/1185, Artigo 12(a) - Anexo II - 4.(a)

c - dado confidencial



Fonte: Comissão Europeia

## Leite e Produtos Lácteos

OUTUBRO de 2023

### LEITE CRU DE VACA BIOLÓGICO- PREÇOS MÉDIOS À PRODUÇÃO NA UNIÃO EUROPEIA

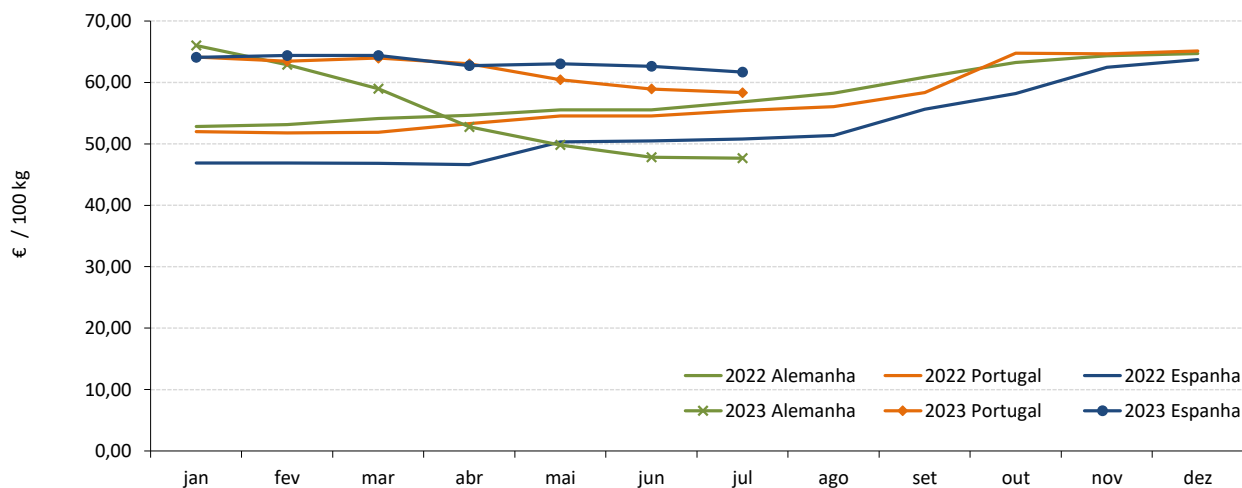
€/ 100 kg

Estado Membro	julho 2023	junho 2023	julho 2022	julho Biénio 2021- 2022	Variação %		
					Mês anterior	Mês homólogo ano anterior	Mês homól. Biénio 2021- 2022
Bélgica / BE	47,45	49,16	54,07	49,57	-3,5	-12,2	-504,8
Bulgária / BG	61,17	60,88	52,73	48,41	0,5	16,0	26,4
Rep. Checa / CZ	48,26	49,85	49,58	44,15	-3,2	-2,7	9,3
Dinamarca / DK	47,65	47,79	64,36	55,44	-0,3	-26,0	-14,1
Alemanha / DE	53,89	55,40	56,82	52,94	-2,7	-5,2	1,8
Estónia / EE	40,54	40,32	47,27	39,57	0,5	-14,2	2,5
Irlanda / IE							
Grécia / GR	54,44	54,56	59,68	55,80		-8,8	-2,4
Espanha / ES	61,65	62,62	50,78	48,35	-1,5	21,4	27,5
França / FR	49,86	46,32	46,16	47,27	7,6	8,0	5,5
Croácia / HR							
Itália / IT	59,58	59,58	56,82	54,82	0,0	4,9	8,7
Chipre / CY	106,39	103,60	101,52	105,61	2,7	4,8	0,7
Letónia / LV		32,61	47,30	39,23	-100,0	-100,0	-100,0
Lituânia / LT	39,07	38,42	55,82	44,65	1,7	-30,0	-12,5
Luxemburgo / LU	c	c	c				
Hungria / HU	c	c	c				
Malta / MT							
Países Baixos / NL	58,75	58,75	62,88	56,69	0,0	-6,6	3,6
Áustria / AT	53,88	55,70	58,66	52,70	-3,3	-8,1	2,2
Polónia / PL	57,26	57,66	57,48	50,21	-0,7	-0,4	14,0
Portugal / PT	58,32	58,91	55,42	51,12	-1,0	5,2	14,1
Roménia / RO	42,02	39,40			6,7		
Eslovénia / SI	53,34	53,92	53,62	46,95	-1,1	-0,5	13,6
Eslováquia / SK	c	c	45,24	41,13			
Finlândia / FI	c	c	c				
Suécia / SE	40,17	40,15	56,40	49,34	0,1	-28,8	-18,6

Fonte: Comissão Europeia - Regulamento (UE) nº 2017/1185, Artigo 12(a) - Anexo II - 4.(a)

c - dado confidencial

#### Preços do Leite Biológico à Produção na UE



Fonte: Comissão Europeia

## Leite e Produtos Lácteos

OUTUBRO de 2023

## RECOLHA TOTAL de LEITE de VACA CRU na UNIÃO EUROPEIA

(milhares de toneladas)

Estado Membro	julho 2023	junho 2023	julho 2022	Var % Mês anterior	Var % Mês hom. ano ant.
Bélgica / BE	397,0	391,1	386,6	1,5	2,7
Bulgária / BG	59,3	62,5	57,7	-5,1	2,8
Rep. Checa / CZ	278,9	272,3	271,7	2,5	2,7
Dinamarca / DK	498,2	483,8	493,9	3,0	0,9
Alemanha / DE	2 806,1	2 760,3	2 748,1	1,7	2,1
Estónia / EE	74,1	71,4	68,3	3,8	8,5
Irlanda / IE	1 051,2	1 076,7	1 053,2	-2,4	-0,2
Grécia / GR	49,6	51,9	53,0	-4,5	-6,5
Espanha / ES	618,3	614,9	607,2	0,5	1,8
França / FR	1 919,8	1 942,4	1 977,2	-1,2	-2,9
Croácia / HR	31,2	31,9	34,1	-2,2	-8,5
Itália / IT	1 063,4	1 074,5	1 073,4	-1,0	-0,9
Chipre / CY	24,9	25,6	23,2	-2,6	7,2
Letónia / LV	75,6	72,7	75,0	4,1	0,9
Lituânia / LT	127,8	120,1	131,2	6,4	-2,6
Luxemburgo / LU	:	:	:		
Hungria / HU	136,8	133,8	140,6	2,2	-2,7
Malta / MT	2,9	3,0	3,2	-3,3	-8,5
Países Baixos / NL	1 185,1	1 166,5	1 164,1	1,6	1,8
Áustria / AT	266,3	272,4	265,8	-2,2	0,2
Polónia / PL	1 127,4	1 111,9	1 104,0	1,4	2,1
Portugal / PT	163,9	164,5	157,9	-0,4	3,8
Roménia / RO	106,7	113,3	99,3	-5,9	7,4
Eslovénia / SI	47,7	47,7	48,8	-0,1	-2,3
Eslováquia / SK	69,0	68,0	70,6	1,4	-2,3
Finlândia / FI	188,4	184,0	187,9	2,4	0,3
Suécia / SE	240,7	235,5	232,5	2,2	3,5
UE 27	12 610,2	12 552,4	12 528,3	0,5	0,7

Fonte: Comissão Europeia - Regulamento (UE) nº 2017/1185

## RECOLHA de LEITE de VACA CRU BIOLÓGICO na UNIÃO EUROPEIA

(milhares de toneladas)

Estado Membro	julho 2023	junho 2023	julho 2022	Var % Mês anterior	Var % Mês hom. ano ant.	% Leite Biológico no total leite recolhido
Bélgica / BE		10,79	10,25	-100,0	-100,0	0,0%
Bulgária / BG	0,14	0,15	0,24	-5,6	-40,8	0,2%
Rep. Checa / CZ	2,70	2,71	2,87	-0,3	-6,0	1,0%
Dinamarca / DK	57,00	58,00	60,00	-1,7	-5,0	11,4%
Alemanha / DE	130,55	129,73	125,36	0,6	4,1	4,7%
Estónia / EE	0,21	0,26	0,19	-19,0	12,1	0,3%
Irlanda / IE						0,0%
Grécia / GR	1,54	1,70	1,23	-9,3	24,9	3,1%
Espanha / ES	3,39	3,50	4,22	-3,2	-19,7	0,5%
França / FR	100,75	108,13	107,31	-6,8	-6,1	5,2%
Croácia / HR	0,00	0,00	0,00			0,0%
Itália / IT	17,12	18,50	20,01	-7,5	-14,4	1,6%
Chipre / CY	0,12	0,27	0,29	-55,9	-59,2	0,5%
Letónia / LV	4,06	4,10	5,15	-0,9	-21,1	5,4%
Lituânia / LT	5,01	4,52	4,06	10,8	23,4	3,9%
Luxemburgo / LU						
Hungria / HU	0,58	0,58	0,58	0,0	0,0	0,4%
Malta / MT	0,00	0,00	0,00			0,0%
Países Baixos / NL	21,64	21,40	20,46	1,1	5,8	1,8%
Áustria / AT	45,41	48,17	47,75	-5,7	-4,9	17,0%
Polónia / PL	1,68	1,67	3,68	0,3	-54,3	0,1%
Portugal / PT	0,50	0,51	0,40	-2,5	24,4	0,3%
Roménia / RO	3,41	3,21	3,41	6,3	-0,1	3,2%
Eslovénia / SI	0,47	0,52	0,55	-9,7	-14,8	1,0%
Eslováquia / SK	0,61	0,63	1,10	-3,7	-44,8	0,9%
Finlândia / FI	6,26	6,12	7,04	2,3	-11,0	3,3%
Suécia / SE	29,22	28,87	38,19	1,2	-23,5	12,1%

Fonte: Comissão Europeia - Regulamento (UE) nº 2017/1185

## Leite e Produtos Lácteos

OUTUBRO de 2023

## PREÇOS À SAÍDA DA FÁBRICA NA UNIÃO EUROPEIA - Preços Médios Mensais

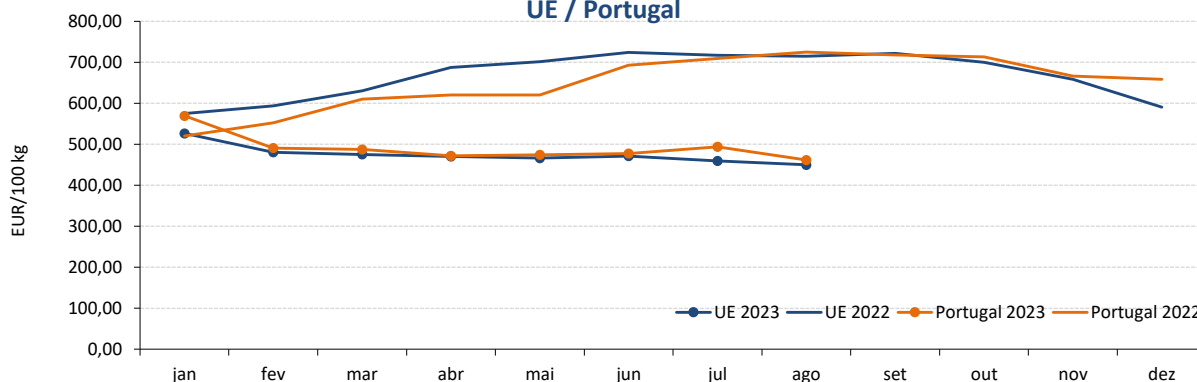
€/ 100 kg

PRODUTO	agosto 2023	VARIÇÃO PERCENTUAL		
		julho 2023	agosto 2022	agosto Triénio 2020-2022
Manteiga	<b>449,81</b>	-2,1	-37,0	-7,0
Leite em pó desnatado	<b>228,05</b>	-2,6	-38,5	-17,7
Leite em pó inteiro	<b>334,50</b>	-3,4	-31,5	-6,9
Queijo Edam	<b>404,15</b>	1,4	-22,2	4,6
Soro de leite em pó	<b>65,50</b>	-3,5	-40,4	-29,0

Fonte: Comissão Europeia - Regulamento (UE) nº 2017/1185, Artigo 11 - Anexo I -7

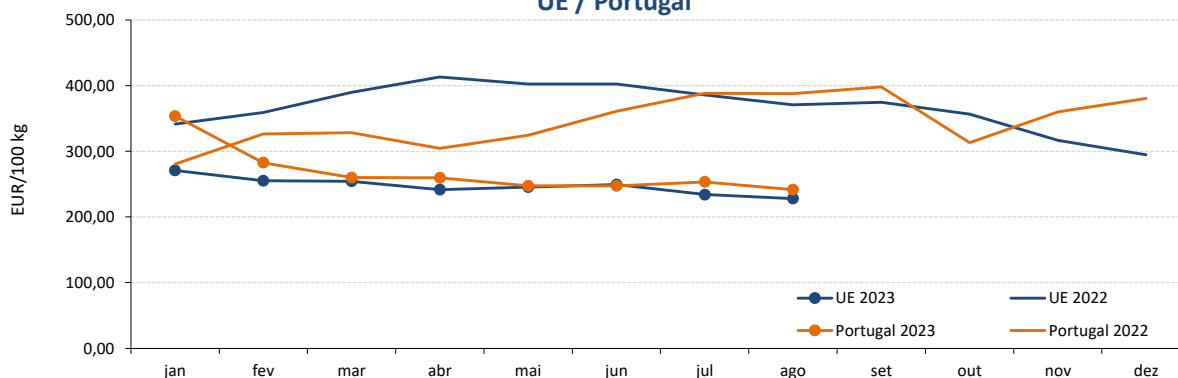
Nota: A partir de 1 de fevereiro de 2020, a média da UE refere-se à UE27 (sem o Reino Unido). Para fins de comparação, as médias da UE (sem o Reino Unido) também foram recalculadas para os últimos 5 anos (2016 a 2020). Os coeficientes de ponderação e a lista dos Estados-Membros incluídos no cálculo das médias da UE também foram atualizados.

MANTEIGA - Preço Médio Mensal  
UE / Portugal



Fonte: CE e GPP/SIMA

LEITE EM PÓ DESNATADO - Preço Médio Mensal  
UE / Portugal



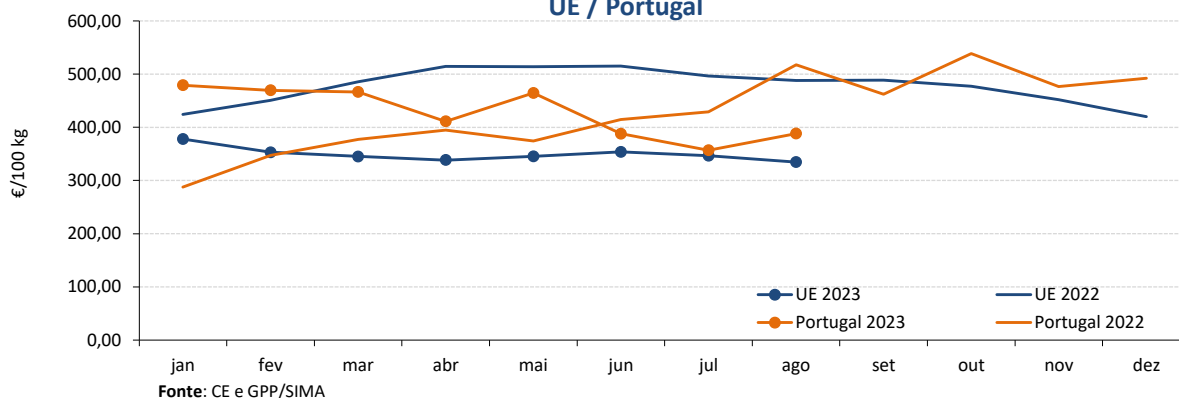
Fonte: CE e GPP/SIMA



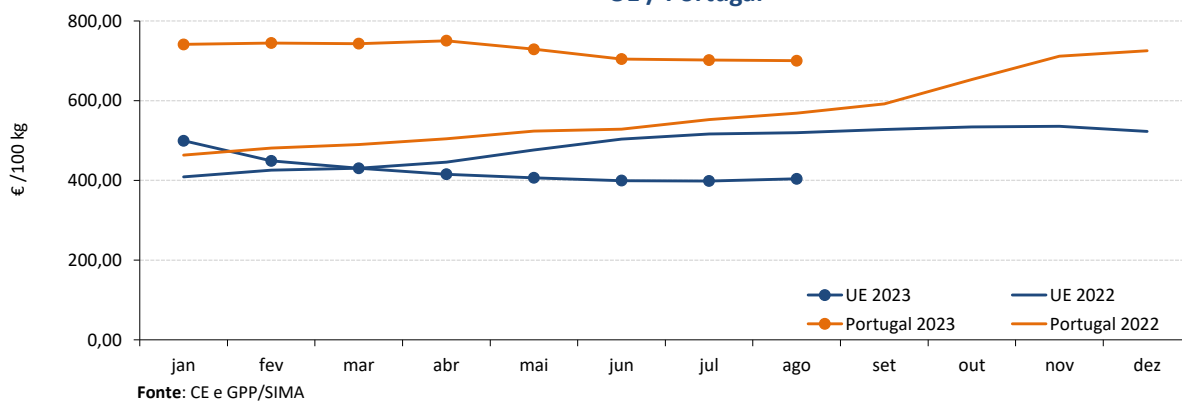
## Leite e Produtos Lácteos

MARÇO de 2023

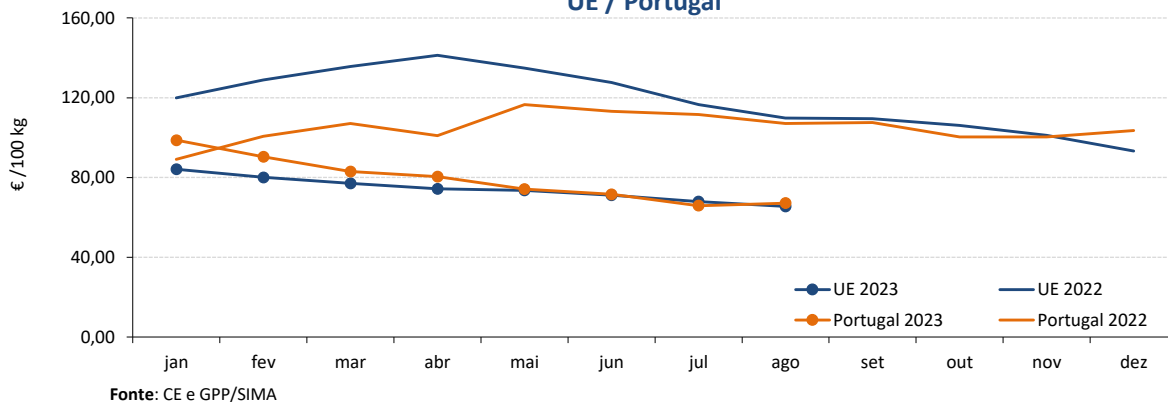
### LEITE EM PÓ INTEIRO - Preço Médio Mensal UE / Portugal



### QUEIJO EDAM (UE) / FLAMENGO (PT) - Preço Médio Mensal UE / Portugal



### SORO DE LEITE EM PÓ - Preço Médio Mensal UE / Portugal



## Leite e Produtos Lácteos

OUTUBRO de 2023

## ÍNDICE DE PREÇOS DE PRODUTOS AGRÍCOLAS NO PRODUTOR (Base 2015)

(Continente)

PRODUTO	julho 2023	junho 2023	julho 2022	Var. % mês anterior	Var. % mês homólogo ano anterior
Leite em natureza	164,02	169,06	142,24	-3,0	15,3

Fonte: INE

## ÍNDICE HARMONIZADO DE PREÇOS NO CONSUMIDOR (Base 2015)

(Portugal)

PRODUTO	agosto 2023	julho 2023	agosto 2022	Var. % mês anterior	Var. % mês homólogo ano anterior
Leite fresco gordo	147,02	146,15	124,46	0,6	18,1
logurte	94,31	94,65	95,18	-0,4	-0,9
Queijo e Requeijão	118,38	118,07	108,41	0,3	9,2
Manteiga	136,65	143,64	137,99	-4,9	-1,0

6,00

## COMÉRCIO INTERNACIONAL - janeiro a julho

Unidade: tonelada

PRODUTO	ENTRADAS		SAÍDAS		Variação % 2023/2022	
	2023	2022	2023	2022	ENTRADAS	SAÍDAS
Leite/Natas em natureza	33 235	38 086	85 346	79 593	-12,7	7,2
Leite/Natas concentrados	12 010	11 871	13 006	14 862	1,2	-12,5
logurte e Quefir	76 810	77 997	18 739	22 275	-1,5	-15,9
Manteiga	4 791	4 332	5 435	5 711	10,6	-4,8
Queijo e Requeijão	46 748	39 730	7 176	6 733	17,7	6,6
Soro de leite	10 108	7 642	12 736	12 825	32,3	-0,7
<b>TOTAL</b>	<b>183 702</b>	<b>179 657</b>	<b>142 438</b>	<b>141 999</b>	<b>2,3</b>	<b>0,3</b>

Unidade: milhares de EUR

PRODUTO	ENTRADAS		SAÍDAS		Variação % 2023/2022	
	2023	2022	2023	2022	ENTRADAS	SAÍDAS
Leite/Natas em natureza	41 090	33 185	57 575	42 620	23,8	35,1
Leite/Natas concentrados	37 273	35 931	44 811	55 743	3,7	-19,6
logurte e Quefir	127 498	105 664	31 420	32 194	20,7	-2,4
Manteiga	22 183	18 299	29 884	34 470	21,2	-13,3
Queijo e Requeijão	219 537	179 069	42 253	35 011	22,6	20,7
Soro de leite	31 504	21 291	17 866	16 712	48,0	6,9
<b>TOTAL</b>	<b>479 084</b>	<b>393 439</b>	<b>223 809</b>	<b>216 751</b>	<b>21,8</b>	<b>3,3</b>

Fonte: INE (2023 - dados preliminares)

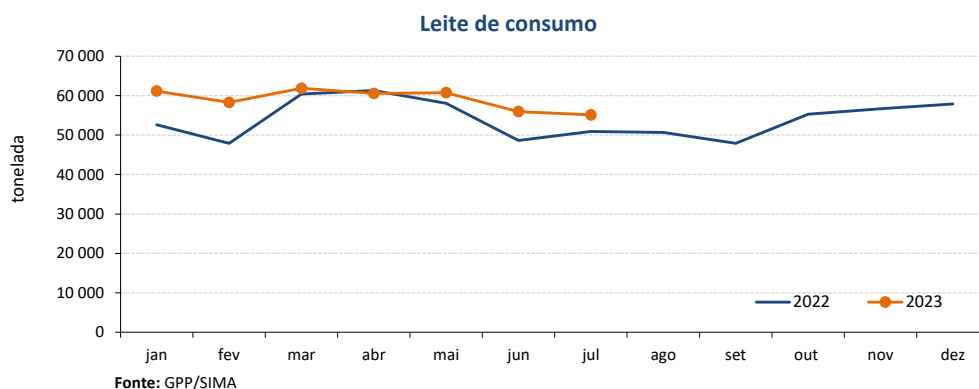
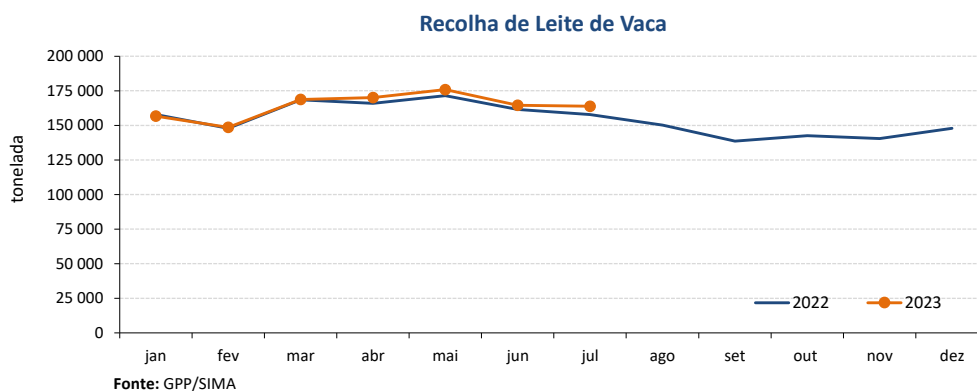
## Leite e Produtos Lácteos

OUTUBRO de 2023

### RECOLHA E TRANSFORMAÇÃO DO LEITE DE VACA - janeiro a julho

PRODUTO	Unidade: tonelada		(Portugal)
	2023	2022	Var.% 2023/2022
<b>Recolha de Leite de vaca</b>	1 148 220	1 131 076	1,5
<b>Produtos Lácteos</b>	577 011	541 650	6,5
Leite para consumo	413 701	379 785	8,9
Nata para consumo	14 848	14 374	3,3
Leite em pó gordo e meio gordo	5 277	5 314	-0,7
Leite em pó magro	14 740	13 272	11,1
Manteiga	19 450	17 509	11,1
Queijo	36 103	38 543	-6,3
Leites acidificados	72 892	72 853	0,1

Fonte: INE - dados provisórios



Para consulta de preços de produtos agrícolas consultar o site [www.gpp.pt/Cot/](http://www.gpp.pt/Cot/)  
O SIMA no Facebook - <http://www.facebook.com/SIMA.Portugal>

O conhecimento do mercado é a chave do sucesso!

O disponibiliza informação essencial para os empresários agrícolas e outros agentes tomarem as melhores decisões

Coordenação Central

Gabinete de Planeamento, Políticas e Administração Geral  
Direção de Serviços de Estatística

Divisão de Estatística  
tel: 213 234 600

SISTEMA DE INFORMAÇÃO DE MERCADOS AGRÍCOLAS  
e-mail: [sima@gpp.pt](mailto:sima@gpp.pt)

As Newsletter do SIMA podem também ser consultadas no facebook em: <https://www.facebook.com/SIMA.Portugal>