

# Newsletter - Flores e Folhagens

**SEMANA 41**  
09-10 a 15-10-2023

## Flores e Folhagens

### DESTAQUE SEMANAL - MERCADOS DE PRODUÇÃO

Na área de mercado Entre Douro e Minho verificou-se uma subida das cotações da gerbera em 17% e do gladiólo 11%, devido a uma menor oferta. Um aumento da oferta fez desvalorizar as cotações da rosa tamanho pequeno (< 40) em 57%, médio (40-60) em 25% e grande (> 60) em 22%.

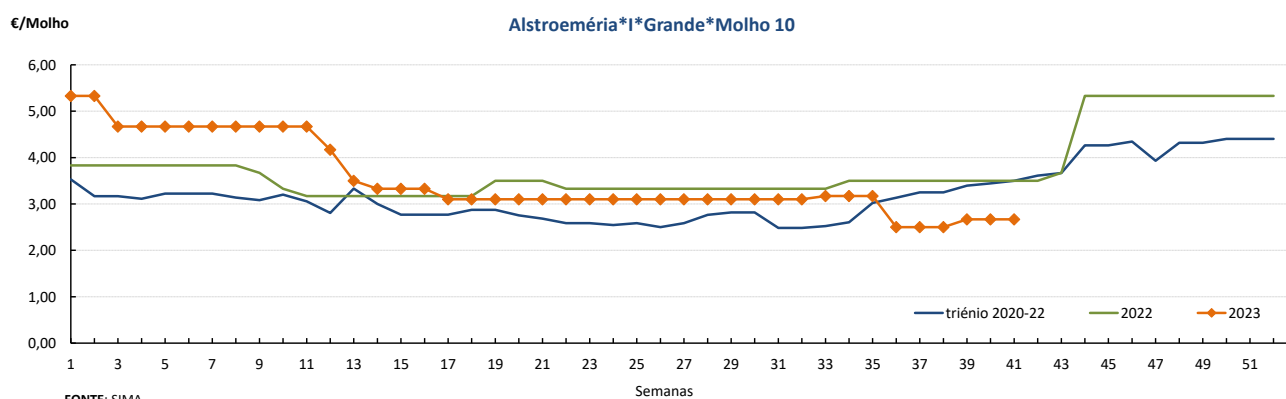
Na região Oeste, área de mercado Península de Setúbal, verificou-se uma subida nas cotações do cravo “Tipo Americano” em 14%, devido a uma diminuição da oferta. Um aumento da procura valorizou as cotações do crisântemo “Tipo Standard” em 17%. Uma diminuição na produção, com menor oferta, fez subir as cotações da gerbera grande em 11%. A cotação da estrelícia desceu 12%, devido a uma diminuição da procura.

### Cotações Médias Nacionais

PRODUTOS	MÉDIA DA SEMANA	VARIÇÃO PERCENTUAL (%)		
	€ / Molho	Semana anterior	Semana Homóloga do ano anterior	Semana Homóloga da Média das Campanhas 2020 a 2022
Alstroéméria*I*Grande*Molho 10	2,67	0,0	-23,7	-23,7
Cravo*Tipo Americano*I*>60 cm*Molho 20	3,33	11,0	0,0	-6,1
Crisântemo*Tipo Spray*I*Grande*Molho 5	3,00	0,0	0,0	14,8
Gerbera*I*Grande*Molho 20	4,50	12,5	-3,6	6,6
Gipsofila*I*Grande*Molho 20	7,00	0,0	-6,7	-0,5
Gladiólo*I*Grande*Molho 10	6,00	2,9	20,0	29,0
Lílium*Imperial*I*Grande*Molho 10	5,00	0,0	-16,7	-21,7
Rosa*I*40-60 cm*Molho 20	6,00	-10,0	-40,0	-20,0
Statice*I*Molho 10	3,50	0,0	0,0	5,0

Nota: cotação média de todos os mercados

### Gráficos de cotações mais frequentes

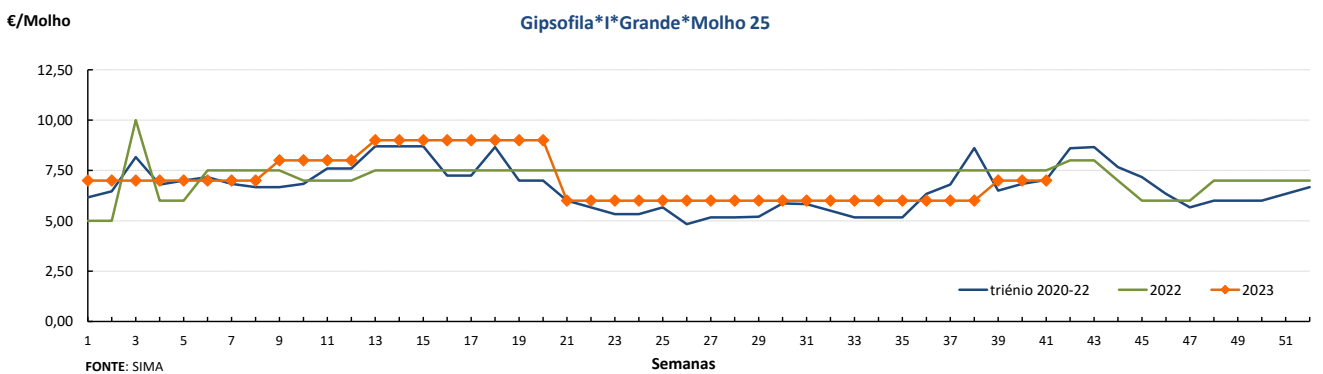
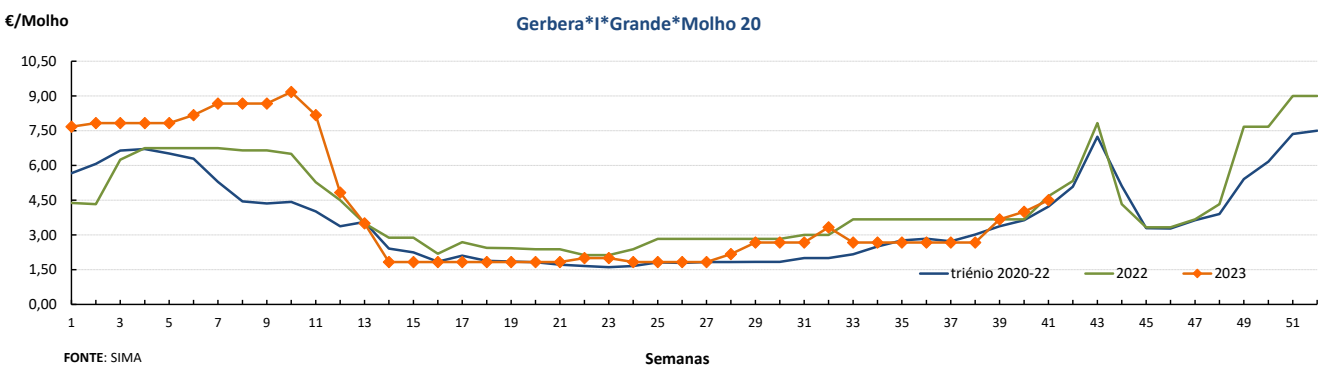
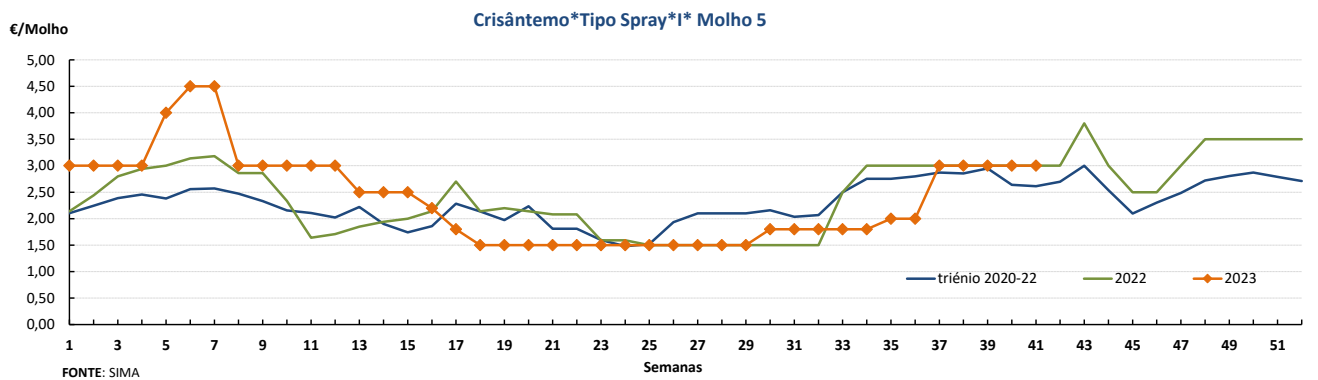
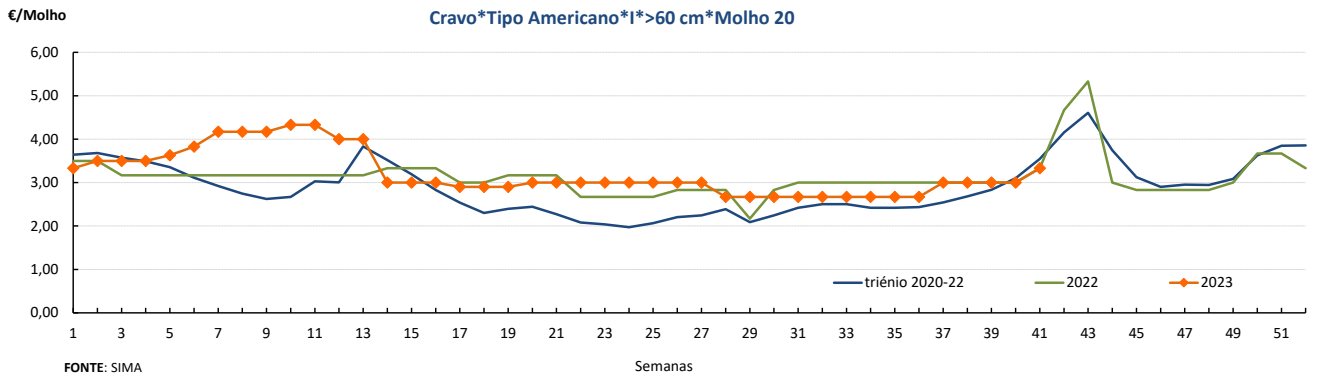


FONTE: SIMA

## Flores e Folhagens

09-10 a 15-10-2023

### Gráficos de cotações mais frequentes



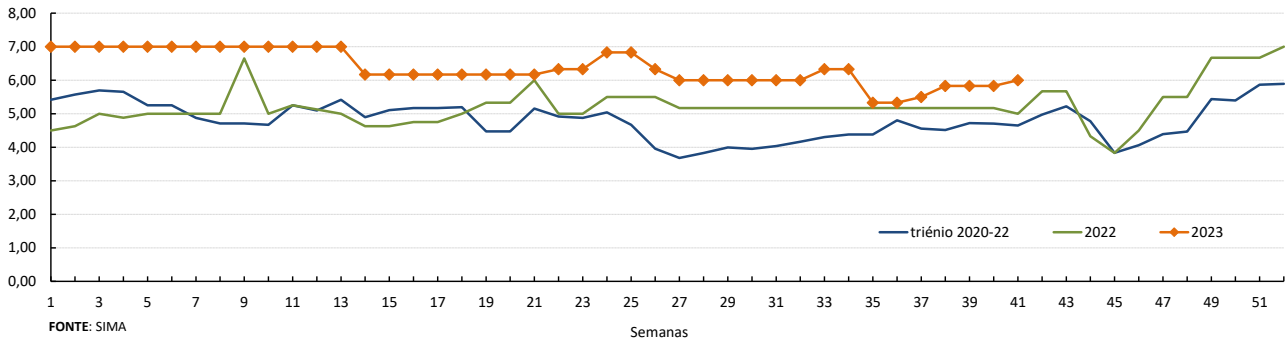
## Flores e Folhagens

09-10 a 15-10-2023

### Gráficos de cotações mais frequentes

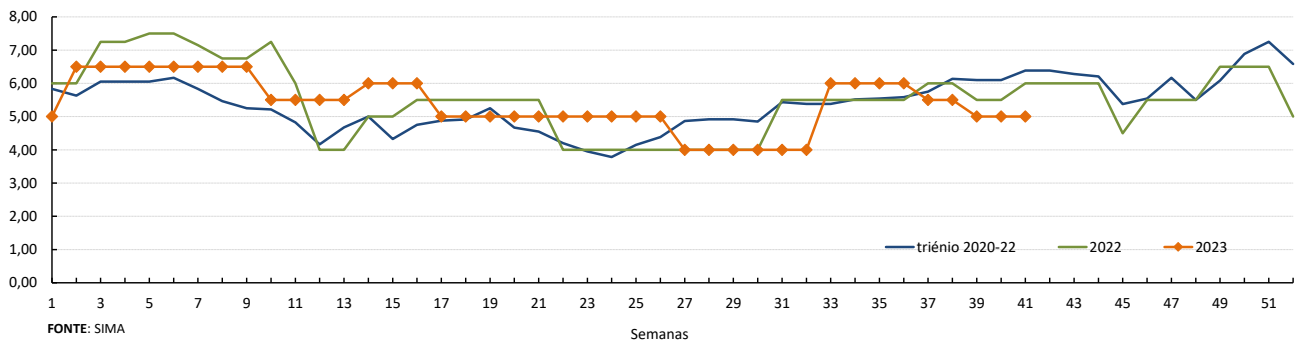
€/Molho

**Gadíolo\*1\*Grande\*Molho 10**



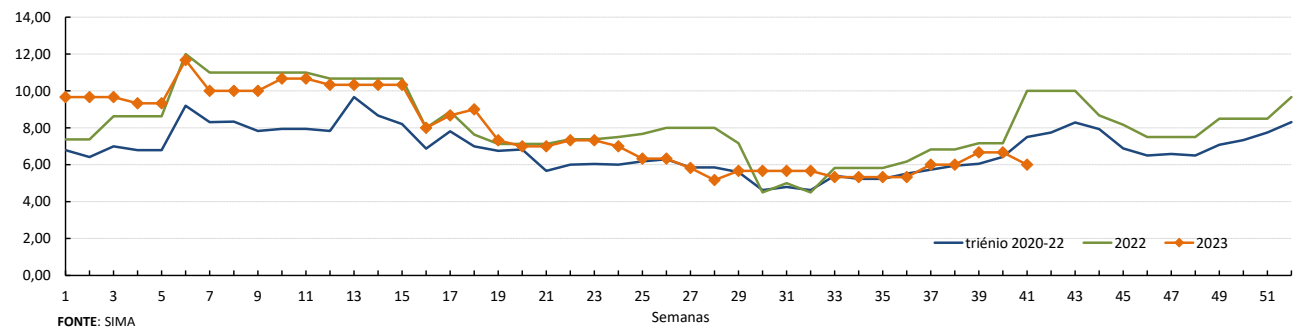
€/Molho

**Lilium Imperial\*1\*Grande\*Molho 10**



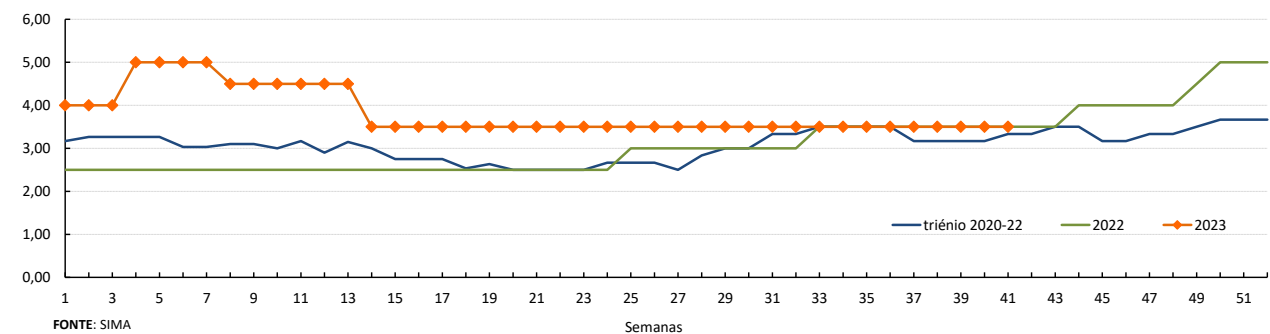
€/Molho

**Rosa\*1\*40-60 cm\*Molho 20**



€/Molho

**Stalice\*1\*Molho 10**



## Flores e Folhagens

09-10 a 15-10-2023

### DESTAQUE - MERCADOS ABASTECEDORES

**Mercado Abastecedor de Lisboa** - manteve-se bem abastecido na generalidade dos produtos cotados de modo a garantir o seu normal abastecimento. Ligeiro aumento da procura, com maior destaque para a alstroeméria, antúrio, cravo “Tipo Americano”, cravina, espargo, eucalipto, gerbera e rosa.

**Mercado Abastecedor de Flores do Porto (Mercoflores)** - manteve-se bem abastecido das diversas flores de corte e folhagens, com uma oferta suficiente para a maioria das espécies. A procura foi boa para a maioria das espécies, embora com maior destaque para o antúrio, cravo, gerbera e rosas, além das diversas folhagens. Verificou-se uma subida nas cotações da gipsofila grande comercializada aos molhos de 25 pés em 25%, antúrio grande comercializado em caixas de 12 pés 18% e gladiolo grande aos molhos de 10 em 10%, devido a uma diminuição da oferta. Um aumento da procura levou a uma subida das cotações da gerbera grande comercializada aos molhos de 20 pés em 14%. Uma maior oferta fez desvalorizar as cotações da rosa tamanho pequeno (< 40) em 53%, médio (40-60) em 24% e grande (> 60) em 21%, estrelícia 36%, lisanthus 22% e gerbera grande comercializada em caixa de 50 pés 13%. Quanto aos produtos verificou-se uma descida para a gipsofila de Espanha.

### Comércio Internacional (janeiro a agosto)

PRODUTO	2022		2023		Variação	
	Importações	Exportações	Importações	Exportações	Importações	Exportações
	1 000 €				%	
Árvores, Arbustos e Silvados de Fruta	21 143,9	3 584,7	16 728,3	4 004,2	-21	12
Bolbos em Flor	5 076,8	0,0	8 393,7	0,9	65	5 061
Bolbos Gladiolos	267,4		233,0	10,4	-13	
Bolbos Jacintos	2,1		1,1		-48	
Bolbos Narcisos	2,0		0,1		-96	
Bolbos Tulipas	142,0	86,3	99,8	89,5	-30	4
Bolbos outros	3 101,4	3 483,1	2 606,2	4 739,4	-16	36
Cravos	668,2	11,3	844,5	48,2	26	328
Crisântemos	2 325,8	41,0	1 870,0	71,9	-20	75
Estacas e Enxertos	5 259,9	8 552,0	7 784,1	8 794,7	48	3
Folhagens	5 448,9	22 065,4	4 545,6	18 112,2	-17	-18
Gladiolos	23,1	26,4	22,5	0,9	-3	-97
Lírios (lilium sp)	86,5	1,8	52,0	2,2	-40	28
Orquídeas	964,5	23,1	1 225,1	35,8	27	55
Outras Flores e seus Botões	9 508,4	4 153,3	8 292,2	3 974,3	-13	-4
Outras Plantas Vivas	3 031,1	14,1	2 614,7	19,6	-14	39
Plantas de exterior	30 713,1	42 651,1	30 562,7	43 181,9	0	1
Plantas de Interior	23 134,1	17 233,1	22 839,1	14 750,4	-1	-14
Ranúnculos	8,9	231,4	6,6	120,4	-25	-48
Redodendros e Azáleas	190,1	0,0	151,0		-21	
Rosas	11 466,6	2 170,8	10 450,8	2 808,8	-9	29
Roseiras	381,3	0,6	352,9	10,4	-7	1 770

Fonte: INE

**Flores e Folhagens**

09-10 a 15-10-2023

**Comércio Internacional (janeiro a agosto)**

PRODUTO	2022		2023		Variação	
	Importações	Exportações	Importações	Exportações	Importações	Exportações
	Tonelada				%	
Árvores, Arbustos e Silvados de Fruta	5 186,2	1 830,5	3 757,7	1 435,1	-28	-22
Bolbos em Flor	762,8	0,0	1 418,0	0,1	86	542
Bolbos Gladiolos	97,5		76,3	1,7	-22	
Bolbos Jacintos	0,7		0,3		-54	
Bolbos Narcisos	1,0		0,0		-99	
Bolbos Tulipas	54,7	25,1	31,3	28,7	-43	14
Bolbos outros	1 208,7	336,6	996,6	447,8	-18	33
Cravos	133,8	3,0	178,4	12,6	33	320
Crisântemos	484,9	6,7	360,3	11,2	-26	67
Estacas e Enxertos	997,9	1 108,7	1 058,4	1 009,1	6	-9
Folhagens	1 728,0	9 452,2	1 452,9	6 676,1	-16	-29
Gladiolos	4,7	10,3	5,4	0,4	15	-96
Lírios (lilium sp)	16,7	0,2	9,5	0,3	-43	67
Orquídeas	66,3	1,1	260,3	1,8	292	61
Outras Flores e seus Botões	1 818,6	709,2	1 628,9	735,3	-10	4
Outras Plantas Vivas	1 372,6	7,2	1 499,8	4,4	9	-39
Plantas de exterior	25 850,9	54 916,2	25 120,7	44 640,8	-3	-19
Plantas de Interior	5 466,1	23 723,5	5 515,9	17 103,1	1	-28
Ranúnculos	0,8	126,1	0,6	24,8	-30	-80
Redodendros e Azáleas	61,5	0,0	66,8		9	
Rosas	1 595,1	221,1	1 546,1	275,1	-3	24
Roseiras	80,5	0,1	98,0	0,3	22	129

PRODUTO	2022		2023		Variação	
	Importações	Exportações	Importações	Exportações	Importações	Exportações
	1000 unidades				%	
Árvores, Arbustos e Silvados de Fruta	10 220	8 764	7 748	10 386	-24	19
Bolbos em Flor						
Bolbos Gladiolos	4 489		3 468	19	-23	
Bolbos Jacintos	14		7		-51	
Bolbos Narcisos	19		0		-100	
Bolbos Tulipas	1 489	129	946	139	-36	8
Bolbos outros	19 663	28 187	16 621	36 843	-15	31
Cravos	3 839	67	5 177	246	35	266
Crisântemos	7 071	96	5 369	152	-24	58
Estacas e Enxertos						
Folhagens	0		0		75	
Gladiolos	41	7	87	1	112	-92
Lírios (lilium sp)	161	3	74	3	-54	26
Orquídeas	437	3	515	4	18	50
Outras Flores e seus Botões	22 003	5 893	19 567	5 216	-11	-11
Outras Plantas Vivas						
Plantas de exterior	6 810	33 728	4 289	16 026	-37	-52
Plantas de Interior	11 958	17 636	13 121	11 531	10	-35
Ranúnculos	17	98	12	132	-30	35
Redodendros e Azáleas	122	0	77		-37	
Rosas	19 921	3 252	19 854	3 942	0	21
Roseiras	238	0	215	3	-10	1 927

Fonte: INE

O conhecimento do mercado é a chave do sucesso!

O SIMA disponibiliza informação essencial para os empresários agrícolas e outros agentes tomarem as melhores decisões

 Para consulta de preços de produtos agrícolas consultar o site: [regsima.gpp.pt/regsima/consulta/](https://regsima.gpp.pt/regsima/consulta/)
**Coordenação Central**

 Gabinete de Planeamento, Políticas e Administração Geral  
 Direção de Serviços de Estatística  
 Divisão de Estatística

tel: 213 234 600

**SISTEMA DE INFORMAÇÃO DE MERCADOS AGRÍCOLAS**  
 Praça do Comércio, 1149-010 Lisboa

 e-mail: [sima@gpp.pt](mailto:sima@gpp.pt)

 As Newsletters do SIMA podem também ser consultadas no facebook em: <https://www.facebook.com/SIMA.Portugal>