

# Newsletter - Flores e Folhagens

**SEMANA 39**  
25-09 a 01-10-2023

## Flores e Folhagens

### DESTAQUE SEMANAL - MERCADOS DE PRODUÇÃO

Na área de mercado Entre Douro e Minho as cotações tiveram uma valorização para a rosa tamanhopequeno (<40) em 75%, gerbera grande 50%, alstroeméria e rosa média (40-60) em 33%, e rosa grande (>60) 29%, devido a uma diminuição na oferta.

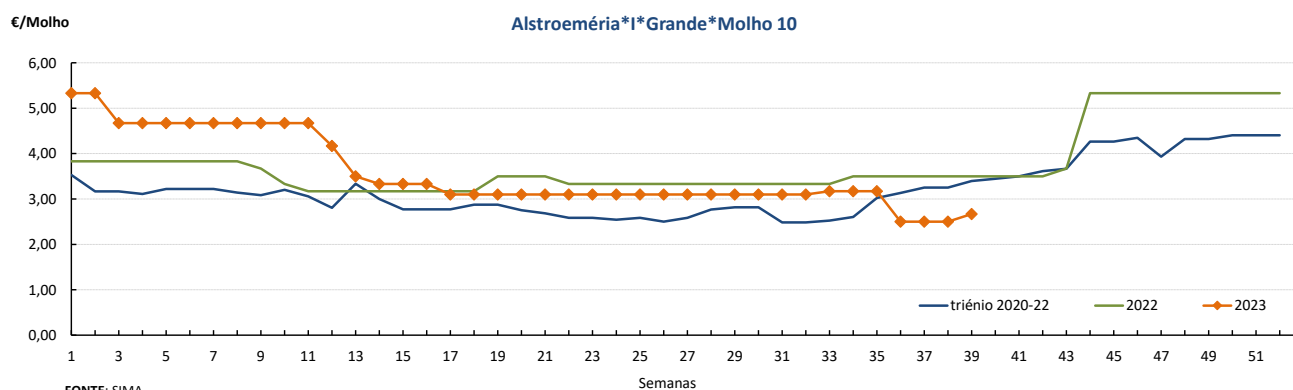
Na região Oeste, área de mercado Península de Setúbal, verificou-se uma diminuição na produção, com diminuição na oferta e valorização das cotações da gerbera “Mini” grande em 40%, gerbera grande 33% e gipsofila 17%.

### Cotações Médias Nacionais

PRODUTOS	MÉDIA DA SEMANA €/ Molho	VARIAÇÃO PERCENTUAL (%)		
		Semana anterior	Semana Homóloga do ano anterior	Semana Homóloga da Média das Campanhas 2020 a 2022
Alstroeméria*1*Grande*Molho 10	2,67	6,8	-23,7	-21,3
Cravo*Tipo Americano*1*>60 cm*Molho 20	3,00	0,0	0,0	5,9
Crisântemo*Tipo Spray*1*Grande*Molho 5	3,00	0,0	0,0	1,7
Gerbera*1*Grande*Molho 20	3,67	37,5	0,0	8,8
Gipsofila*1*Grande*Molho 20	7,00	16,7	-6,7	7,7
Gladiolo*1*Grande*Molho 10	5,83	0,0	12,8	23,5
Lílium*Imperial*1*Grande*Molho 10	5,00	-9,1	-9,1	-18,0
Rosa*1*40-60 cm*Molho 20	6,67	11,2	-7,0	10,1
Statice*1*Molho 10	3,50	0,0	0,0	10,5

Nota: cotação média de todos os mercados

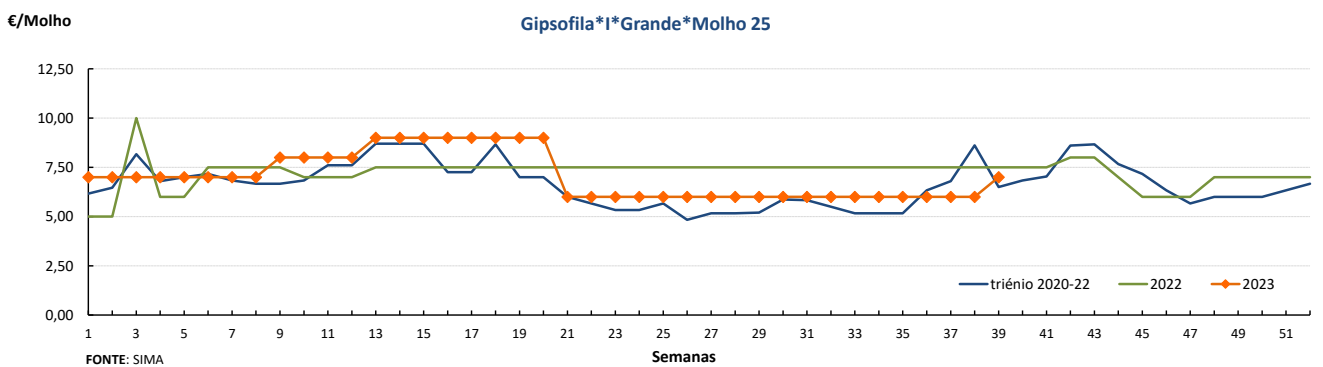
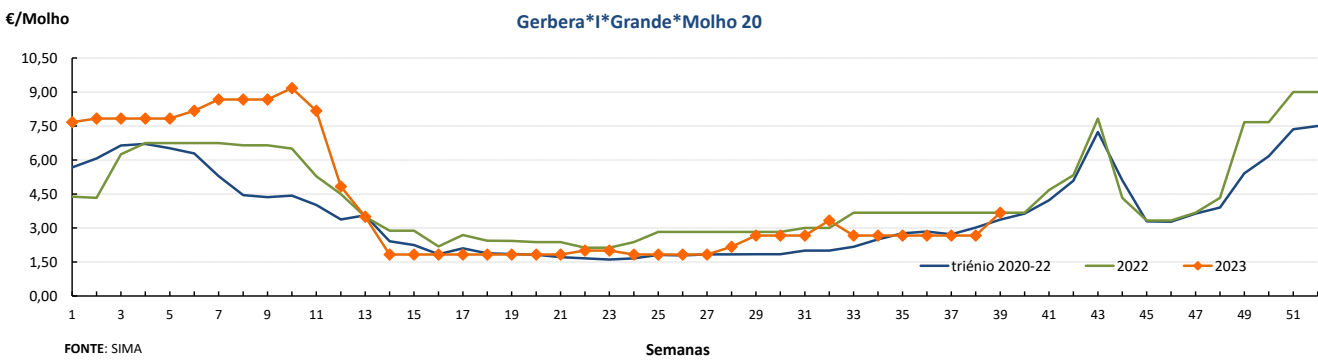
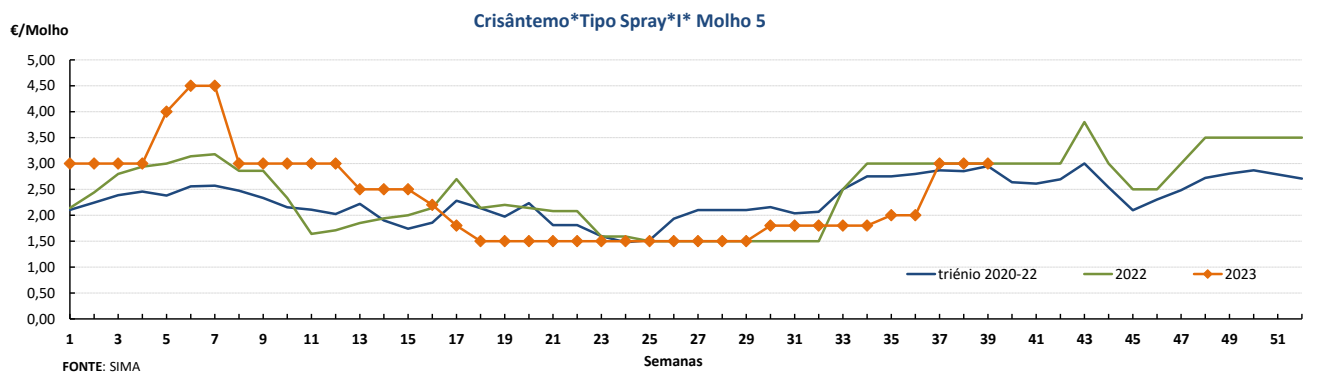
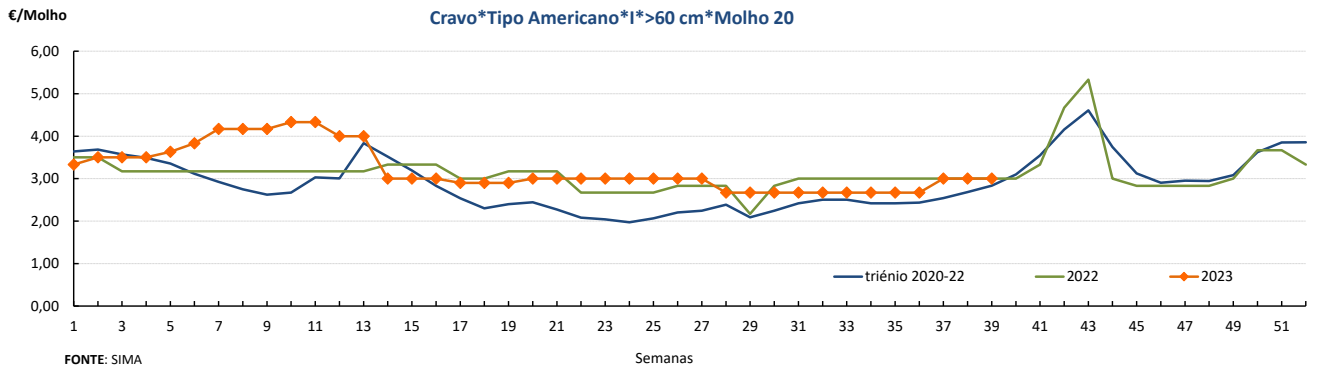
### Gráficos de cotações mais frequentes



## Flores e Folhagens

25-09 a 01-10-2023

### Gráficos de cotações mais frequentes



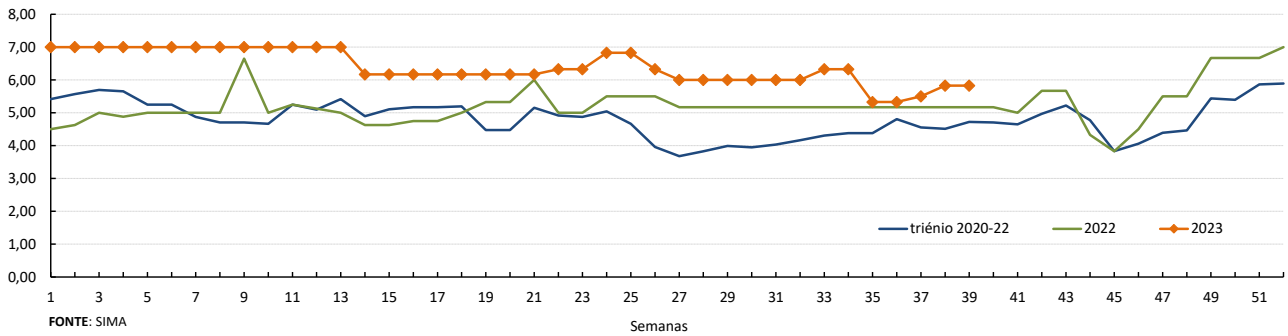
## Flores e Folhagens

25-09 a 01-10-2023

### Gráficos de cotações mais frequentes

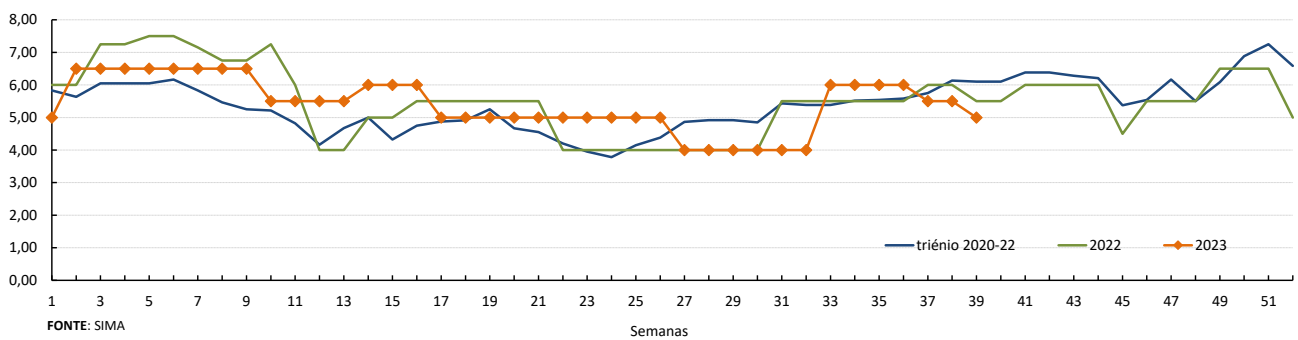
€/Molho

**Gladiolo\*I\*Grande\*Molho 10**



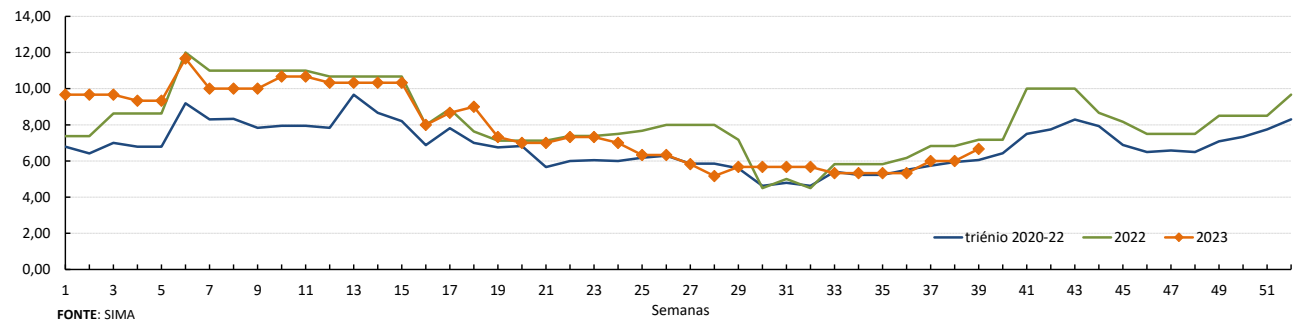
€/Molho

**Lilium Imperial\*I\*Grande\*Molho 10**



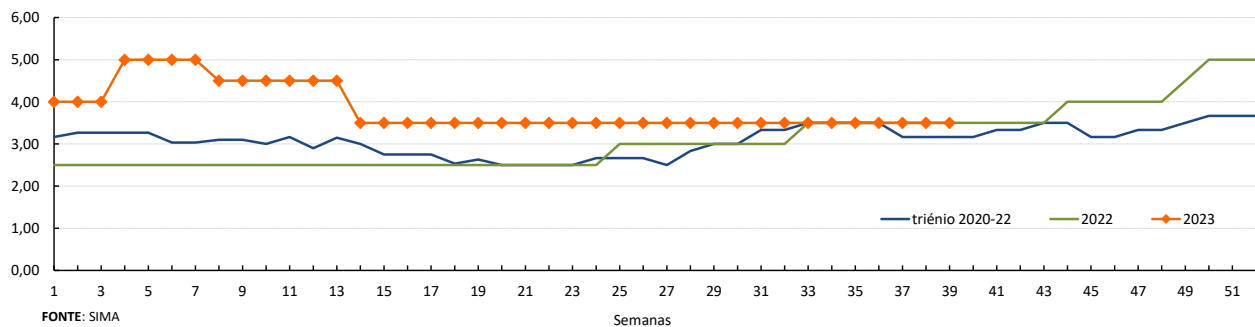
€/Molho

**Rosa\*I\*40-60 cm\*Molho 20**



€/Molho

**Stalice\*I\*Molho 10**



**Flores e Folhagens**

25-09 a 01-10-2023

**DESTAQUE - MERCADOS ABASTECEDORES**
**Mercado Abastecedor de Lisboa** - Informação temporariamente indisponível

**Mercado Abastecedor de Flores do Porto** (Mercoflores) - manteve-se bem abastecido das diversas flores de corte e folhagens, com uma oferta suficiente para a maioria das espécies. A procura foi boa para a maioria das espécies, embora com maior destaque para o antúrio, cravo, gerbera e rosas, além das diversas folhagens. Verificou-se uma diminuição generalizada na oferta de produto, com valorização das cotações para a gerbera grande em 78%, antirrhinum (Boca de Lobo) 75%, rosa tamanho pequeno (<40) 67%, estrelícia 57%, antúrio pequeno caixa 16 e protea "Pink Ice" 50%, gerbera grande 40%, antúrio grande e rosa média (40-60) 31%, solidago 29%, rosa grande (>60) 27%, gerbera "Mini" grande e alstroeméria 25%, gipsófila 14% e protea "Cynaroides King" 11%. Quanto aos produtos verificou-se uma subida para agipsófila de Espanha.

**Comércio Internacional (janeiro a julho)**

PRODUTO	2022		2023		Variação	
	Importações	Exportações	Importações	Exportações	Importações	Exportações
	1 000 €				%	
Árvores, Arbustos e Silvados de Fruta	18 442,0	2 329,7	15 832,1	2 783,9	-14	20
Bolbos em Flor	4 689,8	0,0	6 689,6	0,0	43	0
Bolbos Gladiolos	250,8		233,7	4,8	-7	
Bolbos Jacintos			0,3			
Bolbos Narcisos			0,1			
Bolbos Tulipas	133,4	86,3	94,4	189,5	-29	120
Bolbos outros	2 801,1	3 402,5	2 292,4	4 394,5	-18	29
Cravos	649,8	10,5	812,8	37,5	25	256
Crisântemos	1 844,1	35,2	1 582,0	60,2	-14	71
Estacas e Enxertos	4 307,2	8 302,9	6 900,6	8 516,1	60	3
Folhagens	4 817,9	20 114,2	4 100,3	15 790,5	-15	-21
Gladiolos	13,7	25,6	11,9	2,8	-13	-89
Lírios (lilium sp)	48,4	1,5	41,9	1,9	-14	28
Orquídeas	862,6	21,9	1 153,6	34,8	34	59
Outras Flores e seus Botões	8 388,6	3 830,8	7 523,2	3 611,1	-10	-6
Outras Plantas Vivas	2 808,2	14,0	2 550,0	19,4	-9	39
Plantas de exterior	26 890,8	40 567,5	28 024,8	42 421,7	4	5
Plantas de Interior	21 001,3	16 956,7	20 313,5	14 441,5	-3	-15
Ranúnculos	8,8	231,0	6,8	52,0	-23	-77
Redodendros e Azáleas	181,6	0,0	145,8		-20	
Rosas	10 002,8	2 124,6	9 222,6	2 263,4	-8	7
Roseiras	338,7	0,6	278,9	10,4	-18	1 770

Fonte: INE

**Flores e Folhagens**

25-09 a 01-10-2023

**Comércio Internacional (janeiro a julho)**

PRODUTO	2022		2023		Variação	
	Importações	Exportações	Importações	Exportações	Importações	Exportações
	Tonelada				%	
Árvores, Arbustos e Silvados de Fruta	4 771,1	1 519,2	3 840,2	1 253,9	-20	-17
Bolbos em Flor	689,7	0,0	1 115,6	0,0	62	-83
Bolbos Gladiolos	92,7		73,9	1,2	-20	
Bolbos Jacintos			0,1			
Bolbos Narcisos			0,0			
Bolbos Tulipas	49,8	25,1	29,2	56,5	-41	125
Bolbos outros	1 084,7	323,6	852,2	407,2	-21	26
Cravos	130,5	2,8	173,7	9,7	33	245
Crisântemos	396,2	5,9	300,5	9,3	-24	58
Estacas e Enxertos	752,4	1 017,6	922,7	918,5	23	-10
Folhagens	1 556,7	8 980,7	1 335,3	5 310,4	-14	-41
Gladiolos	2,6	9,9	3,1	1,3	19	-87
Lírios (lilium sp)	10,2	0,2	8,0	0,3	-21	63
Orquídeas	59,0	1,1	252,7	1,8	328	64
Outras Flores e seus Botões	1 646,9	637,7	1 511,7	653,3	-8	2
Outras Plantas Vivas	1 266,6	7,2	1 513,7	4,4	20	-39
Plantas de exterior	22 567,2	47 064,3	23 152,8	40 364,1	3	-14
Plantas de Interior	4 951,7	23 195,4	4 843,8	16 717,2	-2	-28
Ranúnculos	0,8	125,9	0,6	9,1	-29	-93
Redodendros e Azáleas	57,7	0,0	65,3		13	
Rosas	1 390,2	218,4	1 323,7	218,0	-5	0
Roseiras	72,7	0,1	76,8	0,3	6	129

PRODUTO	2022		2023		Variação	
	Importações	Exportações	Importações	Exportações	Importações	Exportações
	1000 unidades				%	
Árvores, Arbustos e Silvados de Fruta	8 683	4 638	7 412	6 284	-15	35
Bolbos em Flor						
Bolbos Gladiolos	4 240		3 528	7	-17	
Bolbos Jacintos			2			
Bolbos Narcisos			0			
Bolbos Tulipas	1 379	129	886	165	-36	28
Bolbos outros	17 757	27 591	15 184	33 989	-14	23
Cravos	3 758	64	5 026	195	34	205
Crisântemos	5 697	84	4 482	126	-21	50
Estacas e Enxertos						
Folhagens	0		0		275	
Gladiolos	27	7	85	1	217	-84
Lírios (lilium sp)	83	2	61	3	-27	24
Orquídeas	353	3	459	4	30	53
Outras Flores e seus Botões	19 988	5 338	17 979	4 802	-10	-10
Outras Plantas Vivas						
Plantas de exterior	6 221	33 144	3 953	15 696	-36	-53
Plantas de Interior	10 749	16 474	11 428	10 852	6	-34
Ranúnculos	17	98	12	112	-27	15
Redodendros e Azáleas	116	0	74		-36	
Rosas	17 364	3 164	17 099	3 179	-2	0
Roseiras	211	0	177	3	-16	1 927

Fonte: INE

O conhecimento do mercado é a chave do sucesso!

O SIMA disponibiliza informação essencial para os empresários agrícolas e outros agentes tomarem as melhores decisões

 Para consulta de preços de produtos agrícolas consultar o site: [regsima.gpp.pt/regsima/consulta/](https://regsima.gpp.pt/regsima/consulta/)
**Coordenação Central**  
 Gabinete de Planeamento, Políticas e Administração Geral  
 Direção de Serviços de Estatística  
 Divisão de Estatística

tel: 213 234 600

**SISTEMA DE INFORMAÇÃO DE MERCADOS AGRÍCOLAS**  
 Praça do Comércio, 1149-010 Lisboa

 e-mail: [sima@gpp.pt](mailto:sima@gpp.pt)

 As Newsletters do SIMA podem também ser consultadas no facebook em: <https://www.facebook.com/SIMA.Portugal>